



2015



**YAK**®

The YAK logo is a stylized, bold, white font with a registered trademark symbol. The letters are slanted and have a modern, industrial feel.

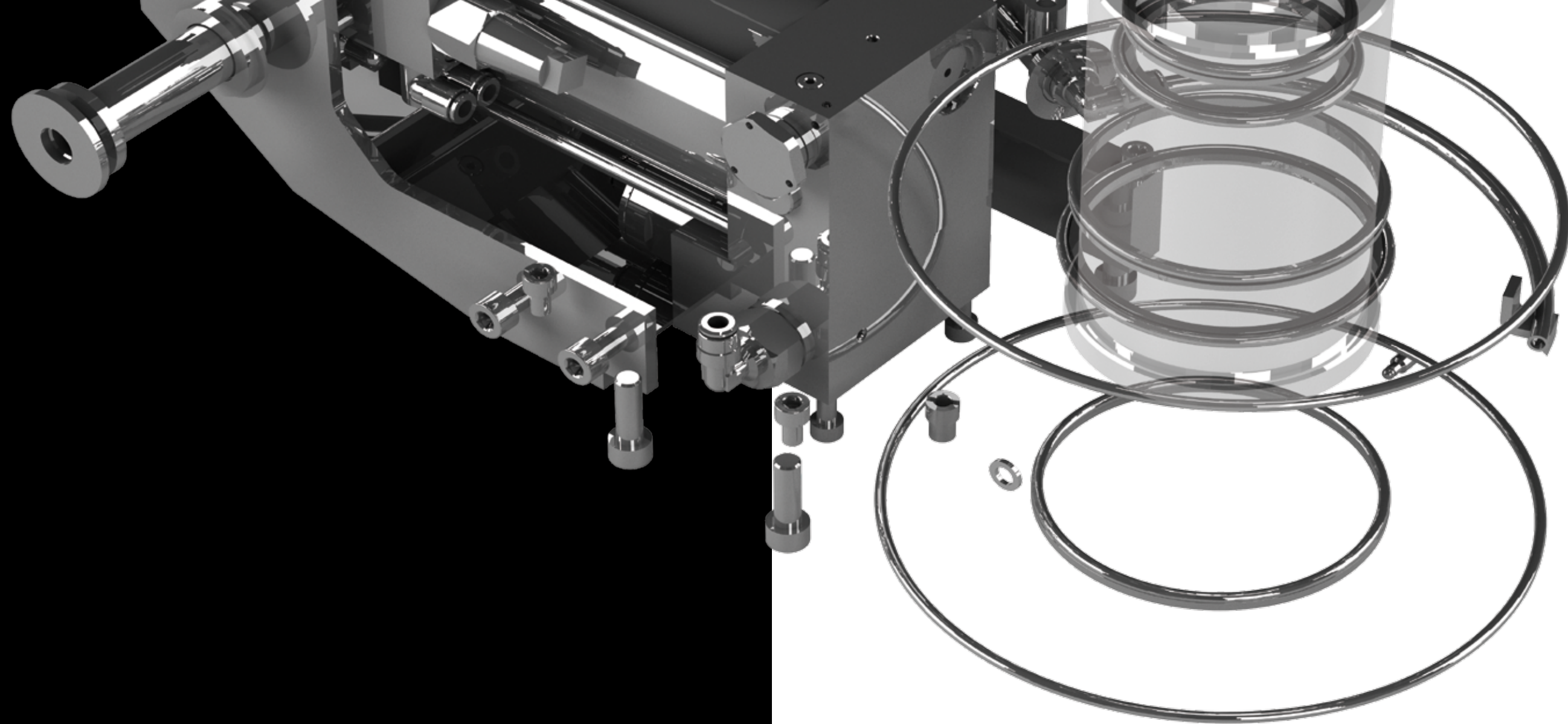
**Cattini**

OLEOPNEUMATICA

CATALOGO GENERALE  
GENERAL CATALOGUE

# SOLLEVATORI JACKS

[illegible]



**Cattini**  
OLEOPNEUMATICA  
**YAK**®

## MANUFACTURERS SINCE 1967

Da oltre 45 anni la nostra azienda opera nel settore dell'oleopneumatica con una crescita qualitativa e tecnologica sempre maggiore, fornendo una gamma estremamente vasta di prodotti.

I nostri sollevatori si sono contraddistinti negli anni per la loro elevata affidabilità e durata nel tempo, nonché per la loro praticità e design.

Costruiti con materiali di primissima qualità, ogni sollevatore viene collaudato e testato prima di lasciare la nostra fabbrica. Questo ci ha permesso di guadagnare elevate quote sui principali mercati europei e nel resto del mondo.

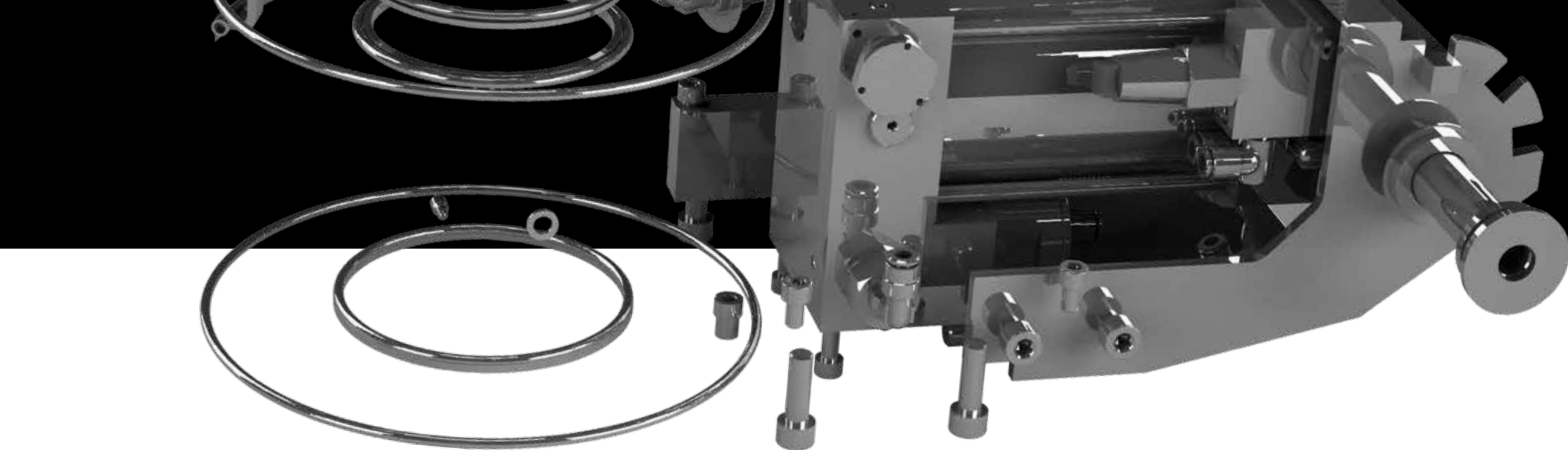
*Our company has been working in this particular sector for more than 45 years, enjoying a constant qualitative and technological growth and able to offer an extremely wide range.*

*Our jacks have marked their presence over the years thanks to their high reliability and long life not to mention their practicality and elegance.*

*Each jack, made with special prime quality materials, is inspected and tested before leaving our factory.*

*Thanks to our high quality product we have reached high levels on leading European and non-European markets.*





## QUALITY CONSTANT CONTROL

### CONTROLLO QUALITÀ

La qualità, secondo ciò in cui noi crediamo, nasce dalla scelta dei materiali, accuratamente selezionati e accompagnati da schede prodotto certificanti specifiche tecniche, meccaniche e relative analisi chimiche.

Ma non si esaurisce in questa fase; accompagna la lavorazione fino alla presentazione del prodotto finito. Questo ci ha permesso di garantire i nostri sollevatori nel tempo, assicurando affidabilità e serietà.

### ASSEMBLAGGIO

Personale altamente qualificato esegue l'assemblaggio direttamente all'interno della nostra struttura, garantendo un ulteriore controllo di ogni singolo particolare e quindi di tutto il sollevatore.

### COLLAUDO

Ogni singolo sollevatore prodotto viene collaudato per oltre un'ora con dispositivi automatici, oltre alle normali prove imposte dalla Normativa Europea, e successivamente ricontrollato per garantirne il perfetto funzionamento.

### QUALITY CONTROL

*The quality, in our opinion, starts with the choice of materials that are accurately selected and provided with technical data sheets certifying the technical and mechanical features as well as the chemical analysis.*

*But the process does not stop here: it follows the machining and assembly phases till the presentation of the final product.*

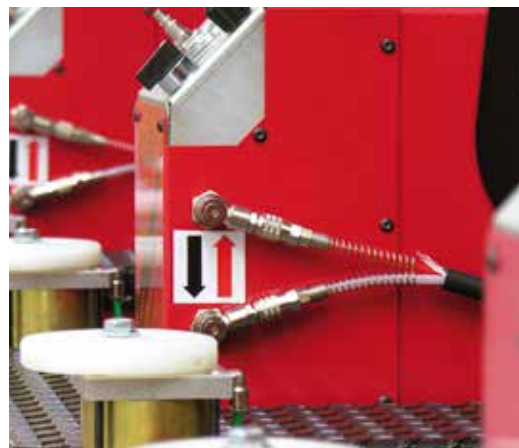
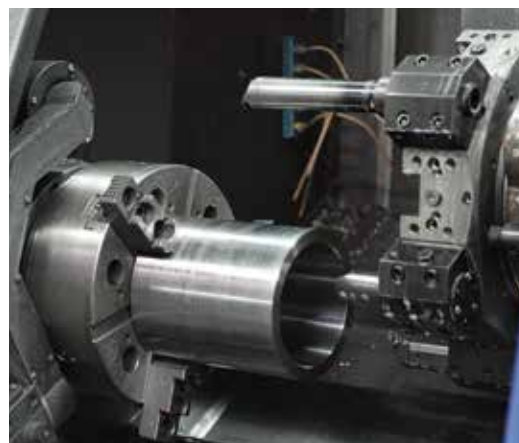
*This allowed us to guarantee our jacks during the time, offering reliability and success.*

### ASSEMBLY

*Highly qualified people assemble the jacks inside the company, guaranteeing an additional control of each single part and hence of the jack as a whole.*

### FINAL TEST AND INSPECTION

*Each single jack made undergoes final testing and inspection for more than an hour with automatic devices besides the ordinary tests established by the European Standards. It is then checked once again to guarantee its perfect working order.*



## WE KNOW HOW

### PROGETTAZIONE

La ricerca della massima qualità scaturisce da un elevato grado di professionalità e esperienza sul campo, unita alla grande professionalità del nostro personale. Tutte le fasi della progettazione sono eseguite internamente utilizzando sistemi informatici estremamente avanzati, software di grafica 3D e programmi vettoriali.

### LAVORAZIONE MATERIE PRIME

La lavorazione dei singoli particolari è eseguita interamente all'interno dell'azienda utilizzando macchinari a controllo numerico di altissima qualità e precisione. Terminati i primi passaggi, il prodotto è pronto per trattamenti termici superficiali.

### MAGAZZINI

Dislocati su un'area complessiva di circa 2500mq. e suddivisi in 3 aree completamente indipendenti ed autonome, rappresentano il giusto compromesso tra modernità ed efficienza. Dalla gestione altamente informatizzata, permettono la consegna rapida di qualsiasi tipo di sollevatore.

### ECOSOSTENIBILITÀ

Sostenibilità, un nuovo modo di fare impresa, un impegno etico per un ambiente migliore. Produrre in Italia significa avere processi conformi alle legislazioni più restrittive del mondo. Proprio per questo abbiamo investito molto, migliorando i nostri prodotti con un occhio di riguardo per l'ambiente. I nostri prodotti sono verniciati con materiali ecologici e il nuovo impianto di verniciatura interno è stato progettato e realizzato appositamente per la verniciatura ecologica ad acqua.

### DESIGN

*The search for maximum product quality is guaranteed by the high level of professionalism and experience, combined to the high level of professionalism of our staff. All the designs stages are performed inside the company, using extremely advanced computerized systems, 3D technical softwares, vector converter softwares.*

### WORKING THE RAW MATERIAL

*The working of each single item is done completely inside the company using numerically controlled machinery boasting extremely high technology, quality and precision. Once the first stages are finished, the product is ready to be treated with thermic treatments.*

### WAREHOUSE

*Displaced on total area of 2500sqm. and divided into 3 different independent areas, our warehouses represent the right compromise between modernity and efficiency. The high computer-controlled management ensures us the prompt delivery of whatever jack.*

### ECO SUSTAINABILITY

*Sustainability, a brand new way of doing business, an ethical commitment for a better environment. Producing in Italy is synonymous with processes conforming to the strictest laws in the world. And it is for this reason that we have invested a lot, improving our products with a keen eye on the environment. We paint our products with eco friendly materials and our new painting unit is designed and made to use water-based eco friendly paint.*



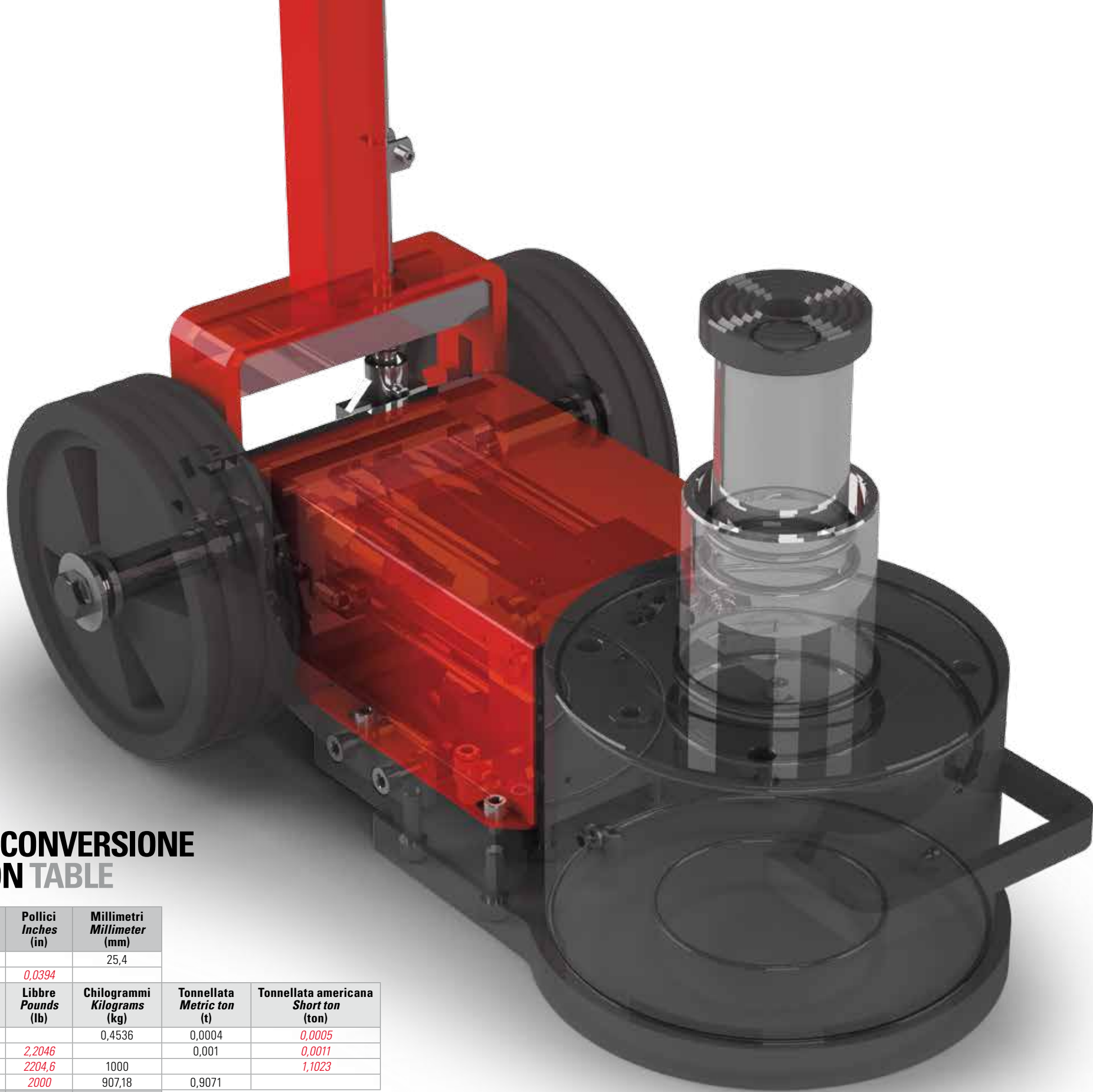


TABELLA DI CONVERSIONE  
CONVERSION TABLE

Lunghezza Length		Pollici Inches (in)	Millimetri Millimeter (mm)		
	1 in 1 mm	0,0394	25,4		
Massa Mass		Libbre Pounds (lb)	Chilogrammi Kilograms (kg)	Tonnellata Metric ton (t)	Tonnellata americana Short ton (ton)
	1 lb 1 kg	2,2046		0,0004 0,001	0,0005 0,0011
	1 t	2204,6	1000		1,1023
	1 US ton	2000	907,18	0,9071	
Pressione Pressure		Bar	Psi		
	1 bar 1 psi		14,5		
		0,069			



CONFORMITÀ INTERNAZIONALE

Tutti i nostri prodotti sono certificati secondo il più rigido rispetto della normativa CE, perché in ogni prodotto CATTINI la tecnologia si fonde con la qualità, la precisione con l’esperienza del nostro staff tecnico altamente specializzato. Questa certificazione nasce dalla progettazione: non è applicata solamente al prodotto finito ma è innata nei singoli particolari che compongono ogni nostro sollevatore.

INTERNATIONAL CONFORMITY

All our products are certified according to the strictest EC standards because the technology in each and every CATTINI product is one of quality and precision combined with the experience of our highly specialized technical staff. This certification originates from the design: it is not applied only to the finished product but is innate in each single detail that make up our lifts.



CERTIFICAZIONE ED EVOLUZIONE  
AZIENDALE

La nostra azienda è certificata ISO 9001 SISTEMA GESTIONE QUALITA’. Per fornire prestazioni all’altezza delle aspettative la certificazione garantisce che tutti i prodotti, a partire dalla progettazione, passando per la produzione, l’assemblaggio e il collaudo, sono costruiti nel più assoluto rispetto delle normative vigenti. Tutti i nostri sollevatori sono in costante evoluzione. Proprio per questo adottiamo tempestivamente ogni cambiamento imposto dal progresso tecnologico impegnandoci per mettere perfettamente a punto i nostri punti di forza strategici, perché se un prodotto funziona bene, dobbiamo fare in modo che funzioni ancora meglio. Siamo sempre molto attenti a quello che accade nel mondo. Se vi sono esigenze particolari, sappiamo rispondere con nuovi modelli o con l’evoluzione di quelli esistenti.

CERTIFICAZIONE PRODOTTI

A testimonianza del forte orientamento della nostra azienda verso la politica della qualità i nostri prodotti sono conformi alle direttive 93/44EEC, EN1494, 98/37/EEC, 2006/42/EEC e GOST.

COMPANY CERTIFICATION AND EVOLUTION

Our company is ISO 9001 QUALITY MANAGEMENT SYSTEM certified. To provide a performance that comes up to expectations, certification guarantees that all the products, starting from their design, going through production, assembly and testing, are made in absolute compliance with current standards. All our jacks are constantly evolving. In fact each time there is a change decreed by technological progress, we take it upon ourselves to use it to improve our strategic strong points because even though a product works well we have to see to it that it works even better. We always keep a keen eye on what happens in the world. And in the case of particular demands we know just how to respond with new models or by improving the existing ones.

PRODUCT CERTIFICATION

As testimony to our company’s strong commitment towards a quality policy, our products conform to the directives 93/44EEC, EN1494, 98/37/EEC, 2006/42/EEC and GOST.



# GARANZIA / WARRANTY



## GARANZIA 3 ANNI

A partire dal 1 Gennaio 2013, a dimostrazione della costante crescita qualitativa dei prodotti, abbiamo deciso di estendere la garanzia dei nostri sollevatori a 36 mesi, a partire dalla data di acquisto.

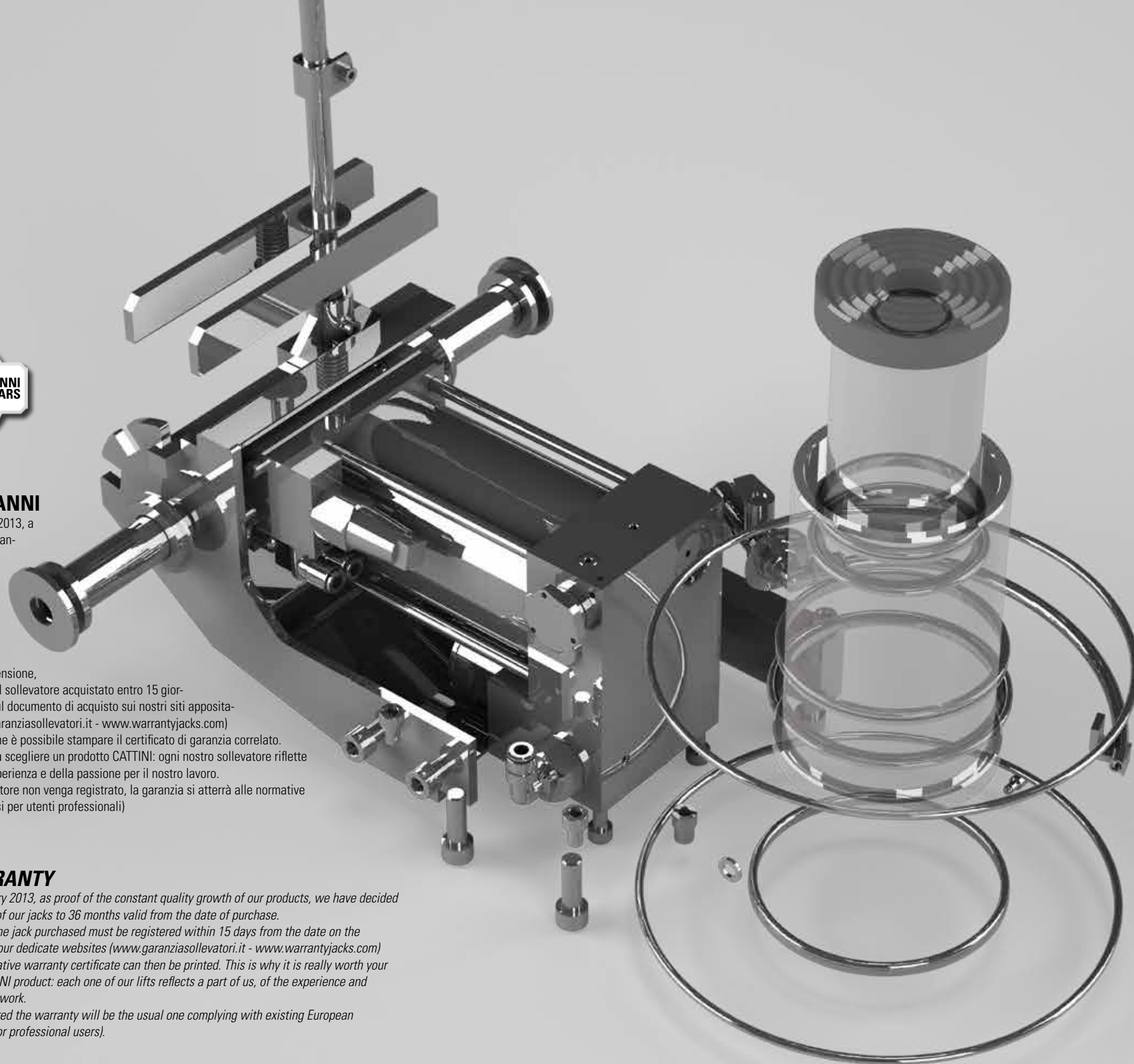
Per ottenere questa estensione, è necessario registrare il sollevatore acquistato entro 15 giorni dalla data riportata sul documento di acquisto sui nostri siti appositamente dedicati ([www.garanziasollevatori.it](http://www.garanziasollevatori.it) - [www.warrantyjacks.com](http://www.warrantyjacks.com)) Effettuata la registrazione è possibile stampare il certificato di garanzia correlato. Ecco perché vale la pena scegliere un prodotto CATTINI: ogni nostro sollevatore riflette una parte di noi, dell'esperienza e della passione per il nostro lavoro. Nel caso in cui il sollevatore non venga registrato, la garanzia si atterrà alle normative europee vigenti. (12 mesi per utenti professionali)

## 3-YEAR WARRANTY

*Starting from 1st January 2013, as proof of the constant quality growth of our products, we have decided to extend the warranty of our jacks to 36 months valid from the date of purchase.*

*To have this extension the jack purchased must be registered within 15 days from the date on the purchase document via our dedicate websites ([www.garanziasollevatori.it](http://www.garanziasollevatori.it) - [www.warrantyjacks.com](http://www.warrantyjacks.com)) Once registered, the relative warranty certificate can then be printed. This is why it is really worth your while to choose a CATTINI product: each one of our lifts reflects a part of us, of the experience and passion we put into our work.*

*If the jack is not registered the warranty will be the usual one complying with existing European standards. (12 months for professional users).*



## SERVIZIO POST-VENDITA

Presso la nostra sede sono sempre disponibili ricambi originali, disponibili dalla data di acquisto per i 10 anni a seguire. Per questo abbiamo realizzato un servizio ricambi rapido e puntuale, in grado di raggiungervi in ogni parte del mondo in 24/48 ore. Sono anche disponibili a magazzino ricambi per modelli che abbiano già superato tale traguardo. Tale disponibilità deve però essere verificata in collaborazione con il nostro centro ricambi.

Il servizio post vendita può contare su centri di assistenza autorizzati in molti paesi europei ed extra europei in cui personale altamente qualificato e formatosi presso la nostra sede è in grado di intervenire con professionalità e tempestività.

## AFTER-SALES SERVICE

*We always have original spare parts whenever needed, available from the date of purchase and for the following 10 years. We have, in fact, set up a quick and prompt spare parts service that can reach any corner of the globe in only 24-48 hours. We also keep spare parts in our warehouse for models that have already gone beyond this time. However you always need to check such availability with our spare parts centre.*

*Our after-sales service can count on authorised assistance centres in many European and non European countries where highly qualified personnel, trained with us, can help you professionally and promptly.*



#### **LA MASSIMA ESPRESSIONE DI PROFESSIONALITÀ**

La possibilità di scelta tra le varie soluzioni tecnologiche a nostra disposizione ci permette di mettere a disposizione ad ogni cliente la soluzione più vantaggiosa in termini economici garantendo nello stesso tempo il massimo livello qualitativo. Questo nostro modo di operare ci consente di assecondare con flessibilità ogni variabile del mercato.

Le migliori officine nel mondo, i gommisti, i centri di assistenza di grandi case mondiali e i costruttori di mezzi a motore apprezzano i nostri sollevatori per la grandissima affidabilità, l'elevata versatilità, l'eccellente qualità ed il loro pratico design.

#### **THE MAXIMUM EXPRESSION OF PROFESSIONALISM**

*All the different technological solutions that we have the possibility of choosing from means that we can supply each customer with the very best solution for him, both in economic terms and in terms of the high quality level. This allows us to easily adapt to all market variables.*

*The best workshops in the world, tyre dealers and assistance centres of leading world manufacturers of motorised means, appreciate our jacks for their great reliability, high flexibility, excellent quality and practical design.*



# SOLLEVATORI / JACKS



## UNA SOLUZIONE PER OGNI ESIGENZA DI SOLLEVAMENTO

La strada percorsa da oltre 45 anni ci ha permesso di crescere in sinergia con i nostri clienti per sviluppare soluzioni mirate alle loro specifiche esigenze. Costruiamo sollevatori idraulici e pneumatici, non esistono mezzi che non siamo in grado di sollevare...

## AN ANSWER TO EACH LIFTING REQUIREMENT

*The path we have been travelling for more than 45 years has given us the roots for growing in synergy with our customers and to come up with solutions targeted to their specific needs. We make hydraulic and pneumatic jacks - there are no vehicles they cannot lift...*



Anzi, se affianchiamo al marchio YAK anche i marchi MAMMUT ( [www.mammujacks.com](http://www.mammujacks.com) ) e AVIO ( [www.aviojacks.com](http://www.aviojacks.com) ) non esistono mezzi su ruote che non possiamo sollevare. Ecco perché i sollevatori CATTINI vengono ogni giorno scelti da aziende che appartengono a diversi settori: civile, agricolo, industriale, militare, aeronautico ecc.

*If we flank the brands MAMMUT ( [www.mammujacks.com](http://www.mammujacks.com) ) and AVIO ( [www.aviojacks.com](http://www.aviojacks.com) ) with the YAK brand there is absolutely no machine or vehicle on wheels that cannot be lifted. This is why CATTINI jacks are chosen every single day by companies working in so many different sectors: civil, industrial, military, aviation, etc.*



## **SOLLEVATORI PNEUMATICI** ***PNEUMATIC JACKS***

Sollevatori pneumatici disponibili in due versioni: portatili e carrellati.  
Progettati e sviluppati per il settore automobilistico.

*Pneumatic jacks built in two versions:  
portable and trolley.  
This technology is specifically created and  
developed for the automotive sector .*

# YAK 132

## YAK 132/C



## SOLLEVATORI PNEUMATICI

### PNEUMATIC JACKS

Mod.

YAK 132

YAK 132/C

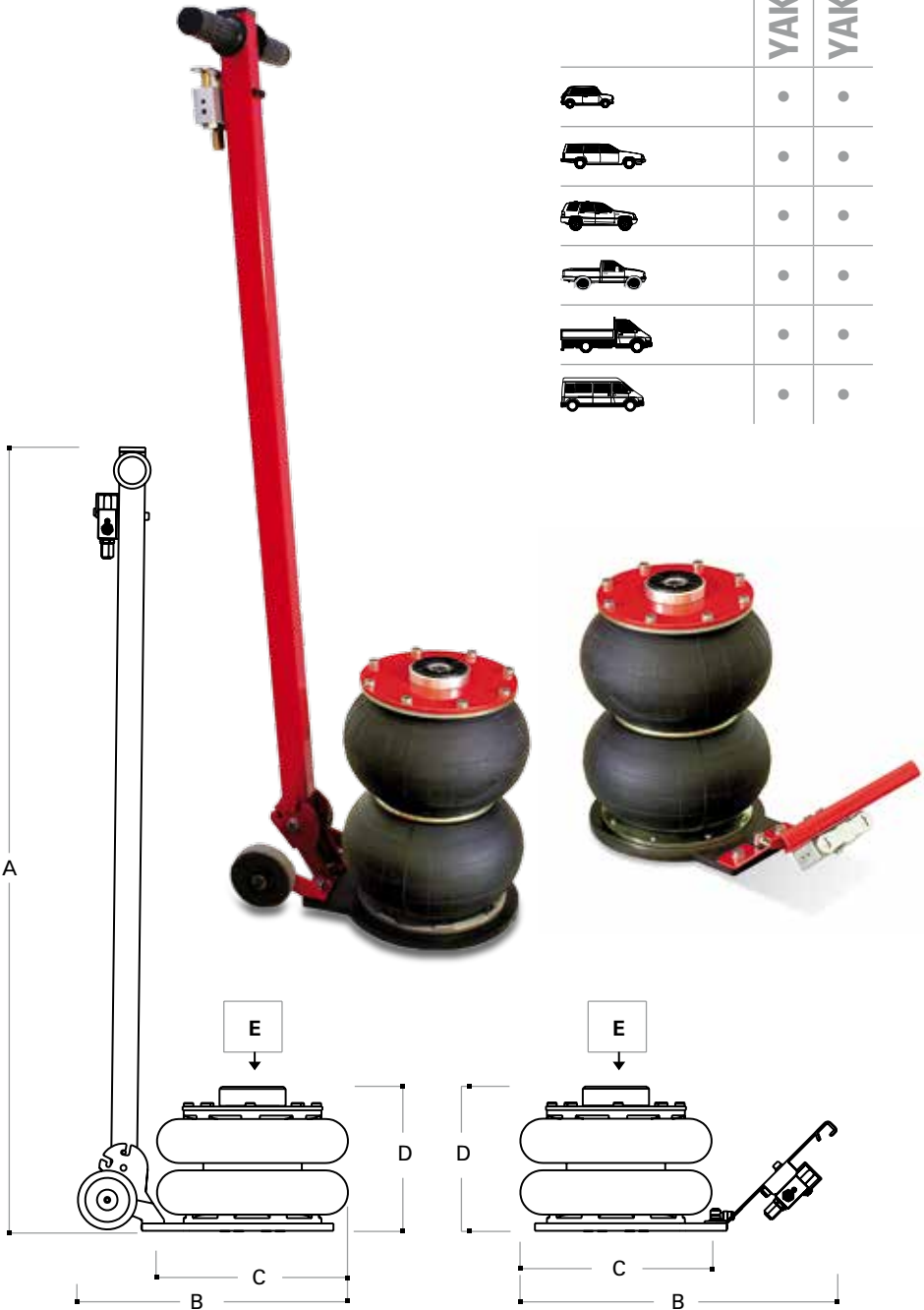
	•	•
	•	•
	•	•
	•	•
	•	•
	•	•

Sollevatori pneumatici costituiti da una membrana ad alta resistenza e da una guida telescopica interna. Sono dotati di un dispositivo d'arresto a fine corsa e di una valvola di sicurezza che li rendono assolutamente affidabili in caso di carichi eccessivi. Silenziosi, semplici e leggeri, rappresentano il prodotto ideale per gommisti e carrozzieri in funzione della possibilità di utilizzo anche sui ponti sollevatori. Disponibile inoltre la versione carrellata.

*Pneumatically controlled jacks consisting of a highly resistant diaphragm and internal telescopic guide. These jacks are fitted with a limit stop device as well as a safety valve making them absolutely reliable in the case of excessive loads. Silent, simple and lightweight, they are ideal for tyre repairers and bodywork shops in view of the fact they can also be used on column lifts. Also available in the trolley version.*



	YAK 132	YAK 132/C
Portata Capacity	2,0 t 2.2 ton	2,0 t 2.2 ton
Peso netto Net weight	14 kg 31 lb	16 kg 35 lb
Pressione di alimentazione Working air pressure	8-10 bar 116-145 psi	8-10 bar 116-145 psi
A	-	1070 mm 42.13 in
B	415 mm 16.34 in	365 mm 14.37 in
C	250 mm 9.84 in	250 mm 9.84 in
D	132-326 mm 5.2-12.83 in	132-326 mm 5.2-12.83 in
E	2,0 t 2.2 ton	2,0 t 2.2 ton



## SOLLEVATORI PNEUMATICI

### PNEUMATIC JACKS

Mod.

YAK 112

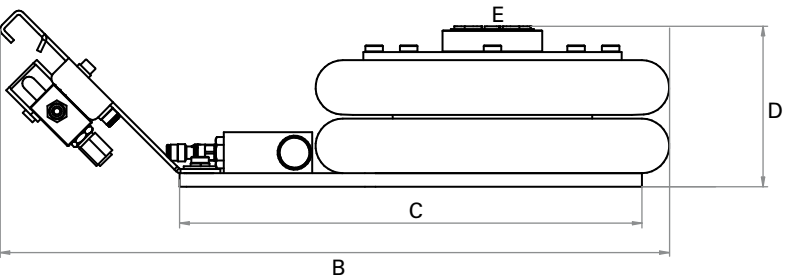
	•
	•
	•
	•
	•
	•

Sollevatori pneumatici costituiti da una membrana ad alta resistenza e da una guida telescopica interna. Sono dotati di un dispositivo d'arresto a fine corsa e di una valvola di sicurezza che li rendono assolutamente affidabili in caso di carichi eccessivi. Silenziosi, semplici e leggeri, rappresentano il prodotto ideale per gommisti e carrozzieri in funzione della possibilità di utilizzo anche sui ponti sollevatori. Disponibile inoltre la versione carrellata.

**Discesa automatica. Doppia valvola di tenuta.**

*Pneumatically controlled jacks consisting of a highly resistant diaphragm and internal telescopic guide. These jacks are fitted with a limit stop device as well as a safety valve making them absolutely reliable in the case of excessive loads. Silent, simple and lightweight, they are ideal for tyre repairers and bodywork shops in view of the fact they can also be used on column lifts. Also available in the trolley version.*

**Automatic lowering. Double valve system.**



# YAK 112



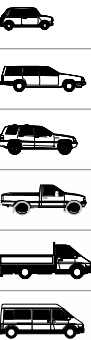
NEW

	YAK 112
Portata Capacity	2,0 t 2.2 ton
Peso netto Net weight	14 kg 31 lb
Pressione di alimentazione Working air pressure	8-10 bar 116-145 psi
A	-
B	492 mm 19.37 in
C	340 mm 13.38 in
D	118-308 mm 4.64-12.12 in
E	2,0 t 2.2 ton



# SOLLEVATORI PNEUMATICI PNEUMATIC JACKS

Mod.	YAK 203	YAK 203/C



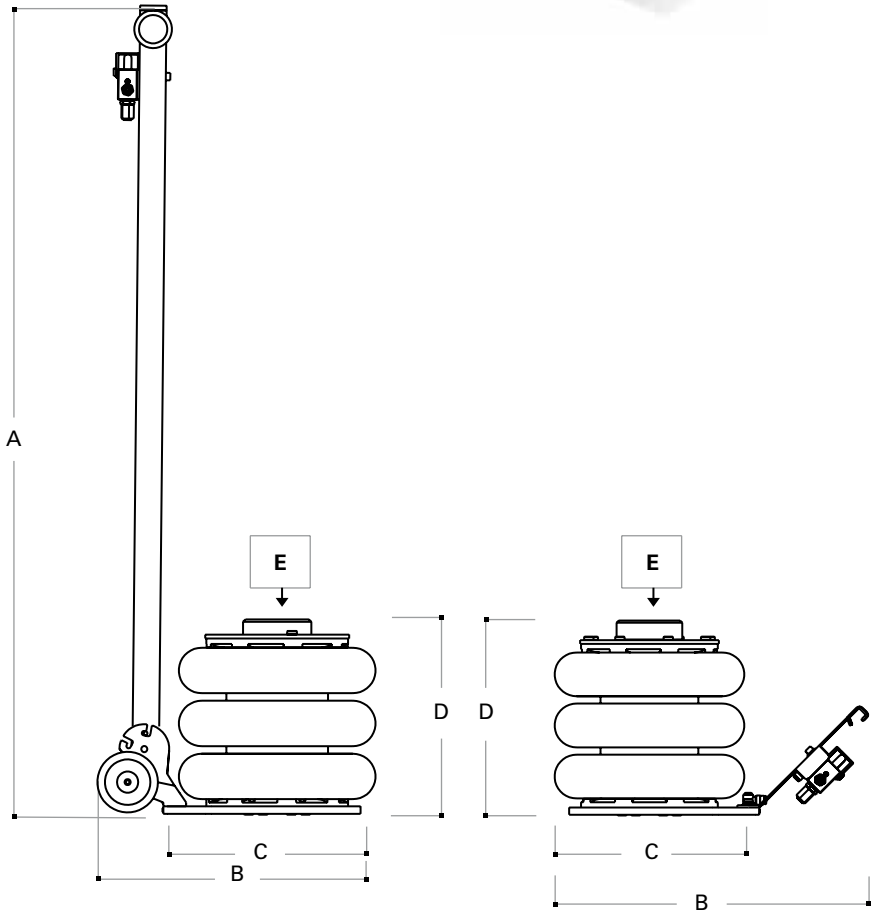
Mod.	YAK 203	YAK 203/C

Sollevatori pneumatici costituiti da una membrana ad alta resistenza e da una guida telescopica interna. Sono dotati di un dispositivo d'arresto a fine corsa e di una valvola di sicurezza che li rendono assolutamente affidabili in caso di carichi eccessivi. Silenziosi, semplici e leggeri, rappresentano il prodotto ideale per gommisti e carrozzieri in funzione della possibilità di utilizzo anche sui ponti sollevatori. Disponibile inoltre la versione carrellata.

*Pneumatically controlled jacks consisting of a highly resistant diaphragm and internal telescopic guide. These jacks are fitted with a limit stop device as well as a safety valve making them absolutely reliable in the case of excessive loads. Silent, simple and lightweight, they are ideal for tyre repairers and bodywork shops in view of the fact they can also be used on column lifts. Also available in the trolley version.*



# YAK 203 YAK 203/C



	YAK 203	YAK 203/C
Portata Capacity	2,0 t 2.2 ton	2,0 t 2.2 ton
Peso netto Net weight	17 kg 37 lb	19 kg 42 lb
Pressione di alimentazione Working air pressure	8-10 bar 116-145 psi	8-10 bar 116-145 psi
A		1070 mm 42.13 in
B	415 mm 14.34 in	365 mm 14.37 in
C	250 mm 9.84 in	250 mm 9.84 in
D	205-490 mm 8.07-19.29 in	205-490 mm 8.07-19.29 in
E	2,0 t 2.2 ton	2,0 t 2.2 ton

