

A-A

**Szafka sterująca**

—do miejsca instalacji doprowadzić zasilanie el.  
230V, 50 Hz przewodem YLY 3x1.5 mm<sup>2</sup>

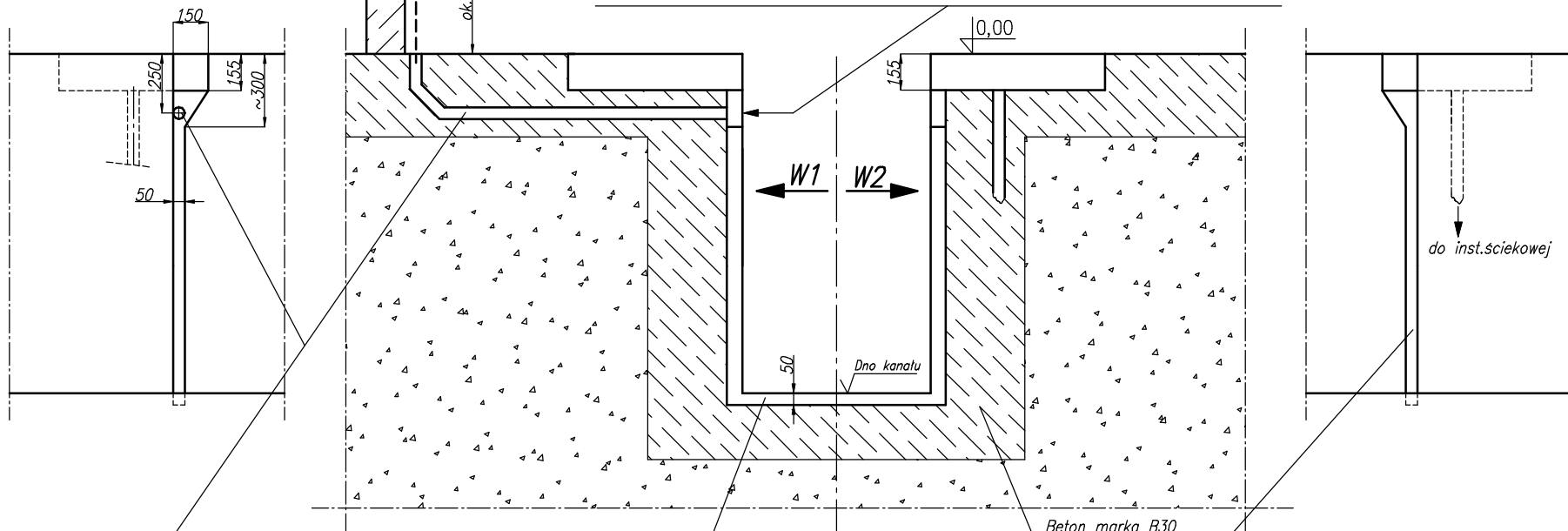
Ściana

ok.1200

W tym miejscu wyprowadzić instalację pneumatyczną 0.8 MPa oraz elektryczną 230V 50Hz  
Wyjście instalacji pneumatycznej zakończyć szybkozłączką DN 7.2

W1

W2

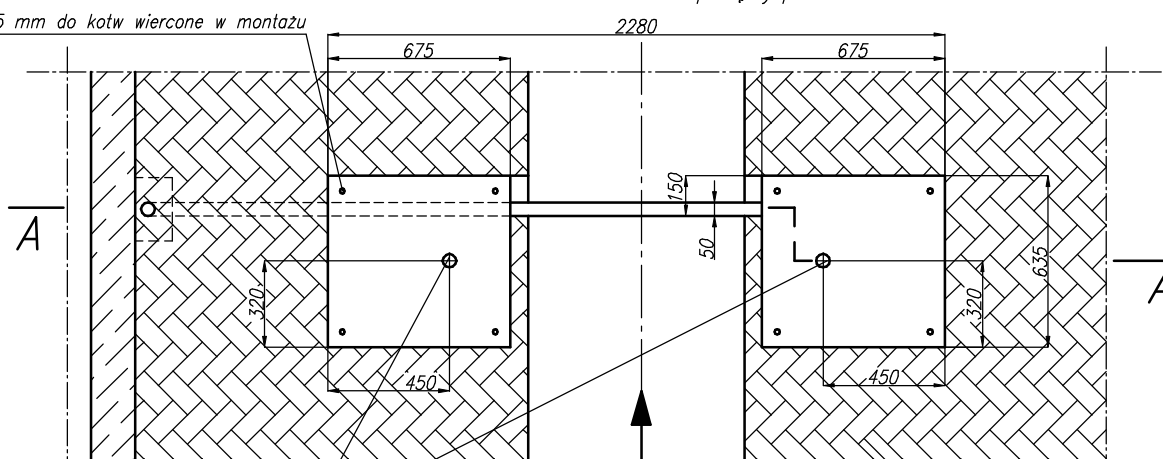


Rura PCV 50— doprowadzenie zasilania 230V i inst. pneum. 0.8MPa

Kanały do ułożenia instalacji elektrycznej i pneumatycznej  
pomiędzy platformami

Beton marka B30

Otw. Ø18 na głęb.125 mm do kotw wiercone w montażu



Rura PCV 50—doprowadzić do instalacji ściekowej

Kierunek najazdu  
Widok z góry

Posadzka

**Fundament szarpaka  
pneumatycznego SZ-3.5**