

# **SDH 370.55 LIK SDH 370.55 LIKT**

CATALOGO RICAMBI  
SPARE PARTS CATALOGUE  
ERSATZTEILVERZEICHNIS  
CATALOGUE PIECES DE RECHANGE  
CATÁLOGO DE RECAMBIOS

**0487-R001-0**



**Manuale valido per i  
seguenti modelli:**

**This manual is valid for  
the following models:**

SDH 370.55 LIK  
SDH 370.55 LIKT

Redatto da ESSEBI (Bologna)

---

<b>COMPOSIZIONE</b>	<b>COMPOSITION</b>	<b>ZUSAMMENSETZUNG</b>	<b>COMPOSITION</b>	<b>COMPOSICIÓN</b>
40 pagine (copertine comprese)	40 pages (including cover pages)	40 Seiten (inkl. Deckblätter)	40 pages (pages de la couverture incluses)	40 páginas (incluidas las portadas)

---

- Per eventuali chiarimenti interpellare il più vicino rivenditore oppure rivolgersi direttamente a:
- For any further information please contact your local dealer or call:
- Im Zweifelsfall oder bei Rückfragen wenden Sie sich bitte an den nächsten Wiederverkäufer oder direkt an:
- Pour tout renseignement complémentaire s'adresser au revendeur le plus proche ou directement à:
- En caso de dudas, para eventuales aclaraciones, póngase en contacto con el distribuidor más próximo o diríjase directamente a:

**Technical services: SPACE s.r.l. - Via Sangano, 48 - 10090 TRANA - Torino - Italy**  
**Tel. 011 9338865 - Fax 011 9338864 - e-mail: [spacesrl@tin.it](mailto:spacesrl@tin.it)**

**0487-R001-0 Rev. n. 1 (11-2013)**

## COME ORDINARE UN PEZZO DI RICAMBIO

Sostituire tutte le parti logorate o rotte con parti originali fornite dal produttore.

Per ordinare un pezzo di ricambio occorre fornire al rivenditore autorizzato il **n° di codice** corrispondente, che deve essere ricavato consultando la tavola relativa posta all'interno del manuale ricambi.

La **tavola** (identificata da n° e indice di revisione) deve essere selezionata consultando l'**Indice delle tavole** posto all'inizio del manuale ricambi.

A tale scopo occorre conoscere:

- il **modello** ed il **n° di matricola** della macchina cui il ricambio è destinato (riportati negli appositi campi sulla **targhetta matricola**)
- il gruppo funzionale di cui fa parte il pezzo (facendo riferimento all'**Indice figurato** posto all'interno del manuale ricambi).

### ATTENZIONE!

Ai fini di una corretta gestione dei rischi residui sono ricollocati sulla macchina pittogrammi per il rilievo di quelle zone suscettibili di rischio in fase operativa.

Queste indicazioni sono fornite su etichette autoadesive che recano un proprio codice di identificazione.

**Importante:** nel caso in cui le etichette venissero smarrite o diventassero illeggibili si prega di ordinarle alla casa costruttrice e ricollocarle secondo lo schema riportato a (Tav. 10).

---

## HOW TO ORDER SPARE PARTS

Replace all worn or broken parts with genuine manufacturer parts.

When ordering spare parts, please always indicate the relevant **part number** to the authorised dealer. The number is to be found in the relevant table in the Spare Parts manual.

The **table** (identified by a number and a revision index) must be selected among the ones in the **tables summary** at the beginning of the spare parts manual.

In order to choose the appropriate table, you must know the following:

- **Machine model and serial number (indicated on the serial number plate).**
- **Functional unit to which the part belongs (please refer to the detailed view in the spare parts manual).**

### WARNING!

For a correct handling of residual risks, pictograms are located on the machine to show the areas subject to risk during operation. These indications are supplied on self-sticking labels bearing an identification code.

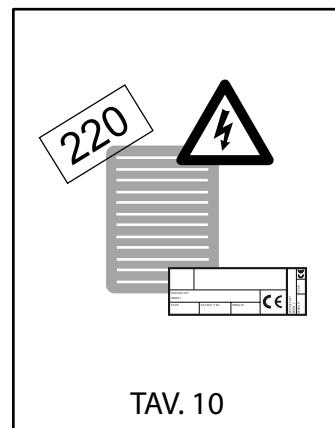
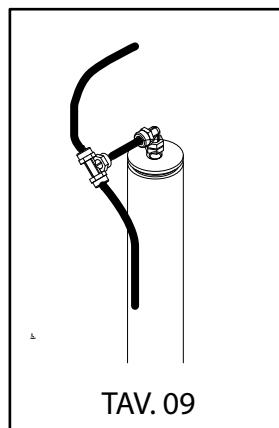
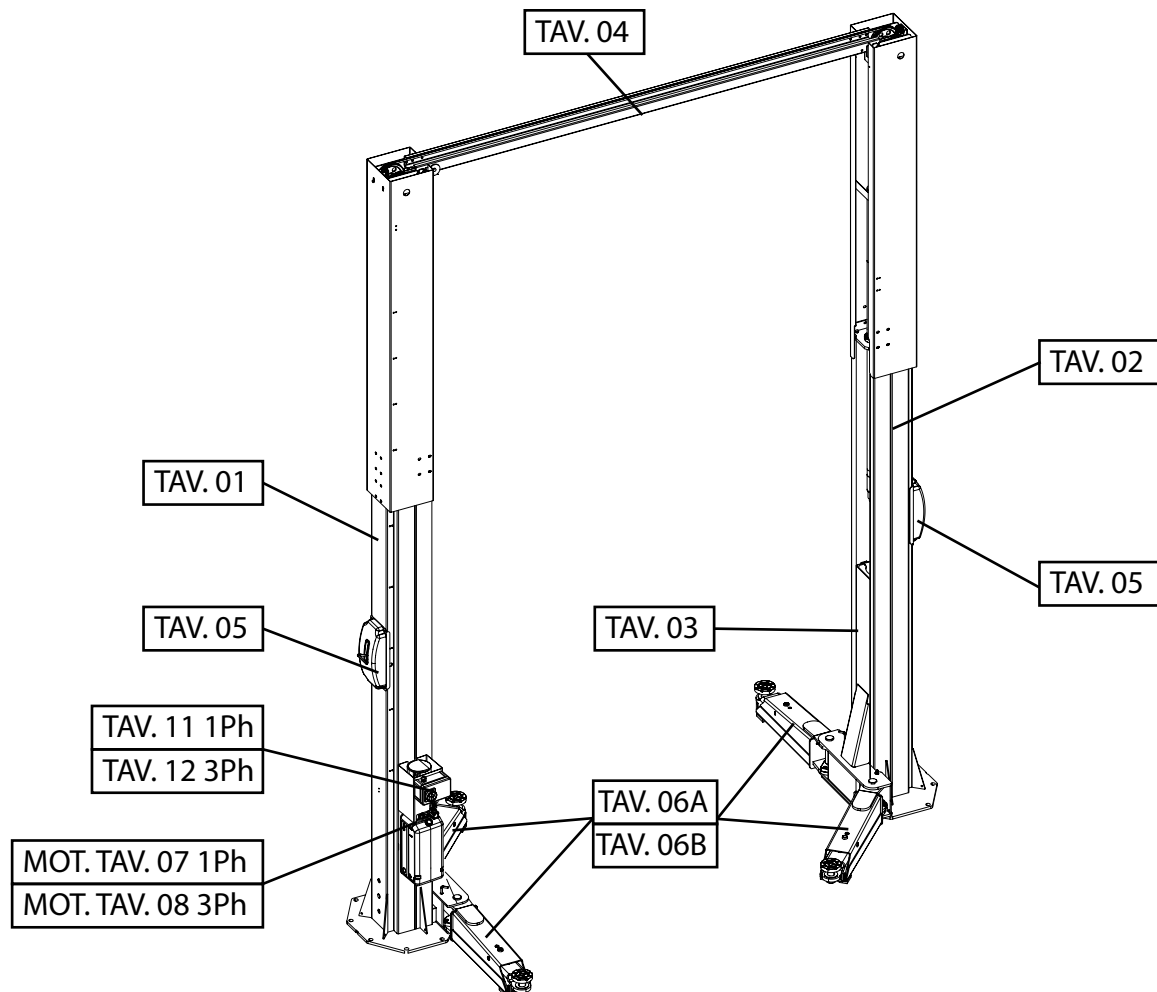
**Important:** should the labels be lost or become illegible, please order replacements from the manufacturer and attach them as shown in the diagram on (Tab. 10).

## INDICE FIGURATO

La consultazione dell'indice figurato e dell'indice delle tavole qui di seguito riportato, permette una rapida individuazione dei principali gruppi che costituiscono le macchine e delle relative tavole per l'ordinazione delle parti di ricambio.

## ILLUSTRATED SUMMARY

The figure and the following summary allow quick identification of machine main units and relevant tables for ordering spare parts.



## INDICE DELLE TAVOLE - INDEX OF SPARE PARTS TABLES

<b>GRUPPO COLONNA COMANDO CONTROL COLUMN GROUP</b>			<b>VALIDA PER I MODELLI APPLY TO MODELS</b>
N° tavola / Indice modifica Table no./ Change index	Data ultimo aggiornamento Latest revision made on	N° modifica tecnica Technical change no.	<b>SDH370.55LIK - SDH370.55LIKT</b>
			Matricola da cui è valida la tavola: Starting from serial no.:
<b>1/0</b>	<b>07/13</b>	<b>/</b>	<b>001</b>
<b>1/1</b>	<b>11/13</b>	<b>/</b>	<b>001</b>

<b>GRUPPO COLONNA OPPOSTA OPPOSITE COLUMN GROUP</b>			<b>VALIDA PER I MODELLI APPLY TO MODELS</b>
N° tavola / Indice modifica Table no./ Change index	Data ultimo aggiornamento Latest revision made on	N° modifica tecnica Technical change no.	<b>SDH370.55LIK - SDH370.55LIKT</b>
			Matricola da cui è valida la tavola: Starting from serial no.:
<b>2/0</b>	<b>07/13</b>	<b>/</b>	<b>001</b>
<b>2/1</b>	<b>11/13</b>	<b>/</b>	<b>001</b>

<b>INSIEME CARRELLO CARRIAGE UNIT</b>			<b>VALIDA PER I MODELLI APPLY TO MODELS</b>
N° tavola / Indice modifica Table no./ Change index	Data ultimo aggiornamento Latest revision made on	N° modifica tecnica Technical change no.	<b>SDH370.55LIK - SDH370.55LIKT</b>
			Matricola da cui è valida la tavola: Starting from serial no.:
<b>3/0</b>	<b>07/13</b>	<b>/</b>	<b>001</b>
<b>3/1</b>	<b>07/13</b>	<b>/</b>	<b>001</b>

<b>PORTALE METAL COVER</b>			<b>VALIDA PER I MODELLI APPLY TO MODELS</b>
N° tavola / Indice modifica Table no./ Change index	Data ultimo aggiornamento Latest revision made on	N° modifica tecnica Technical change no.	<b>SDH370.55LIK - SDH370.55LIKT</b>
			Matricola da cui è valida la tavola: Starting from serial no.:
<b>4/0</b>	<b>07/13</b>	<b>/</b>	<b>001</b>

<b>GRUPPO MARTELLETTI BREAKER ARMS GROUP</b>			<b>VALIDA PER I MODELLI APPLY TO MODELS</b>
N° tavola / Indice modifica Table no./ Change index	Data ultimo aggiornamento Latest revision made on	N° modifica tecnica Technical change no.	<b>SDH370.55LIK</b>
			Matricola da cui è valida la tavola: Starting from serial no.:
<b>5/0</b>	<b>07/13</b>	<b>/</b>	<b>001</b>

<b>GRUPPO BRACCI DI SOLLEVAMENTO LIFTING ARM UNIT</b>			<b>VALIDA PER I MODELLI APPLY TO MODELS</b>	
N° tavola / Indice modifica Table no./ Change index	Data ultimo aggiornamento Latest revision made on	N° modifica tecnica Technical change no.	<b>SDH370.55LIK</b>	<b>SDH370.55LIKT</b>
			Matricola da cui è valida la tavola: Starting from serial no.:	
<b>6/A</b>	<b>07/13</b>	<b>/</b>	<b>001</b>	<b>/</b>
<b>6/B</b>	<b>11/13</b>	<b>/</b>	<b>/</b>	<b>001</b>

## INDICE DELLE TAVOLE - INDEX OF SPARE PARTS TABLES

			VALIDA PER I MODELLI APPLY TO MODELS
N° tavola / Indice modifica Table no./ Change index	Data ultimo aggiornamento Latest revision made on	N° modifica tecnica Technical change no.	<b>SDH370.55LIK - SDH370.55LIKT</b>
			Matricola da cui è valida la tavola: Starting from serial no.:
<b>7/0</b>	.	.	.
.	.	.	.
.	.	.	.

<b>CENTRALINA IDRAULICA "3 Phase" HYDRAULIC POWER PACK "3 Phase"</b>			VALIDA PER I MODELLI APPLY TO MODELS
N° tavola / Indice modifica Table no./ Change index	Data ultimo aggiornamento Latest revision made on	N° modifica tecnica Technical change no.	<b>SDH370.55LIK - SDH370.55LIKT</b>
			Matricola da cui è valida la tavola: Starting from serial no.:
<b>8/0</b>	<b>07/13</b>	<b>/</b>	<b>001</b>
.	.	.	.
.	.	.	.

<b>IMPIANTO IDRAULICO HYDRAULIC SYSTEM</b>			VALIDA PER I MODELLI APPLY TO MODELS
N° tavola / Indice modifica Table no./ Change index	Data ultimo aggiornamento Latest revision made on	N° modifica tecnica Technical change no.	<b>SDH370.55LIK - SDH370.55LIKT</b>
			Matricola da cui è valida la tavola: Starting from serial no.:
<b>9/0</b>	<b>07/13</b>	<b>/</b>	<b>001</b>
<b>9/1</b>	<b>11/13</b>	<b>/</b>	<b>001</b>
.	.	.	.
.	.	.	.

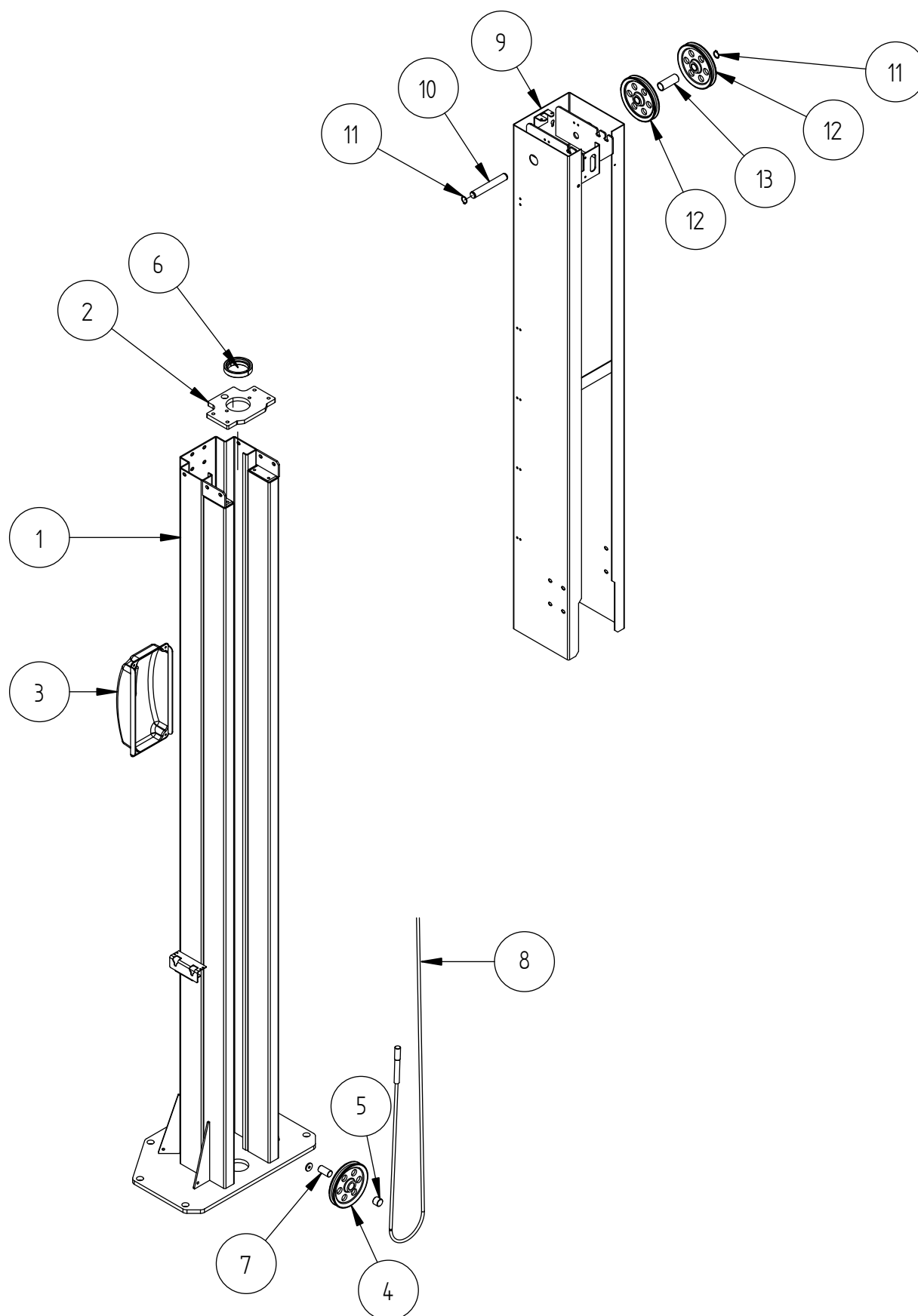
<b>ADESIVI E DISPOSITIVI SEGNAL. DI PERICOLO TABLE FOR LABELS AND DANGER WARNING DEVICES</b>			VALIDA PER I MODELLI APPLY TO MODELS
N° tavola / Indice modifica Table no./ Change index	Data ultimo aggiornamento Latest revision made on	N° modifica tecnica Technical change no.	<b>SDH370.55LIK - SDH370.55LIKT</b>
			Matricola da cui è valida la tavola: Starting from serial no.:
<b>10/0</b>	<b>07/13</b>	<b>/</b>	<b>001</b>
.	.	.	.
.	.	.	.

			VALIDA PER I MODELLI APPLY TO MODELS
N° tavola / Indice modifica Table no./ Change index	Data ultimo aggiornamento Latest revision made on	N° modifica tecnica Technical change no.	<b>SDH370.55LIK - SDH370.55LIKT</b>
			Matricola da cui è valida la tavola: Starting from serial no.:
<b>11/0</b>	.	.	.
.	.	.	.
.	.	.	.

<b>CASSETTA ELETTRICA "3 Phase" ELECTRIC BOX "3 Phase"</b>			VALIDA PER I MODELLI APPLY TO MODELS
N° tavola / Indice modifica Table no./ Change index	Data ultimo aggiornamento Latest revision made on	N° modifica tecnica Technical change no.	<b>SDH370.55LIK - SDH370.55LIKT</b>
			Matricola da cui è valida la tavola: Starting from serial no.:
<b>12/0</b>	<b>07/13</b>	<b>/</b>	<b>001</b>
.	.	.	.
.	.	.	.

**GRUPPO COLONNA**  
**COLUMN GROUP**

**1/0**



Denominazione tavola - Table definition

# GRUPPO COLONNA COLUMN GROUP

N°tavola / Indice di modifica  
Table no. / Change index

**1/0**

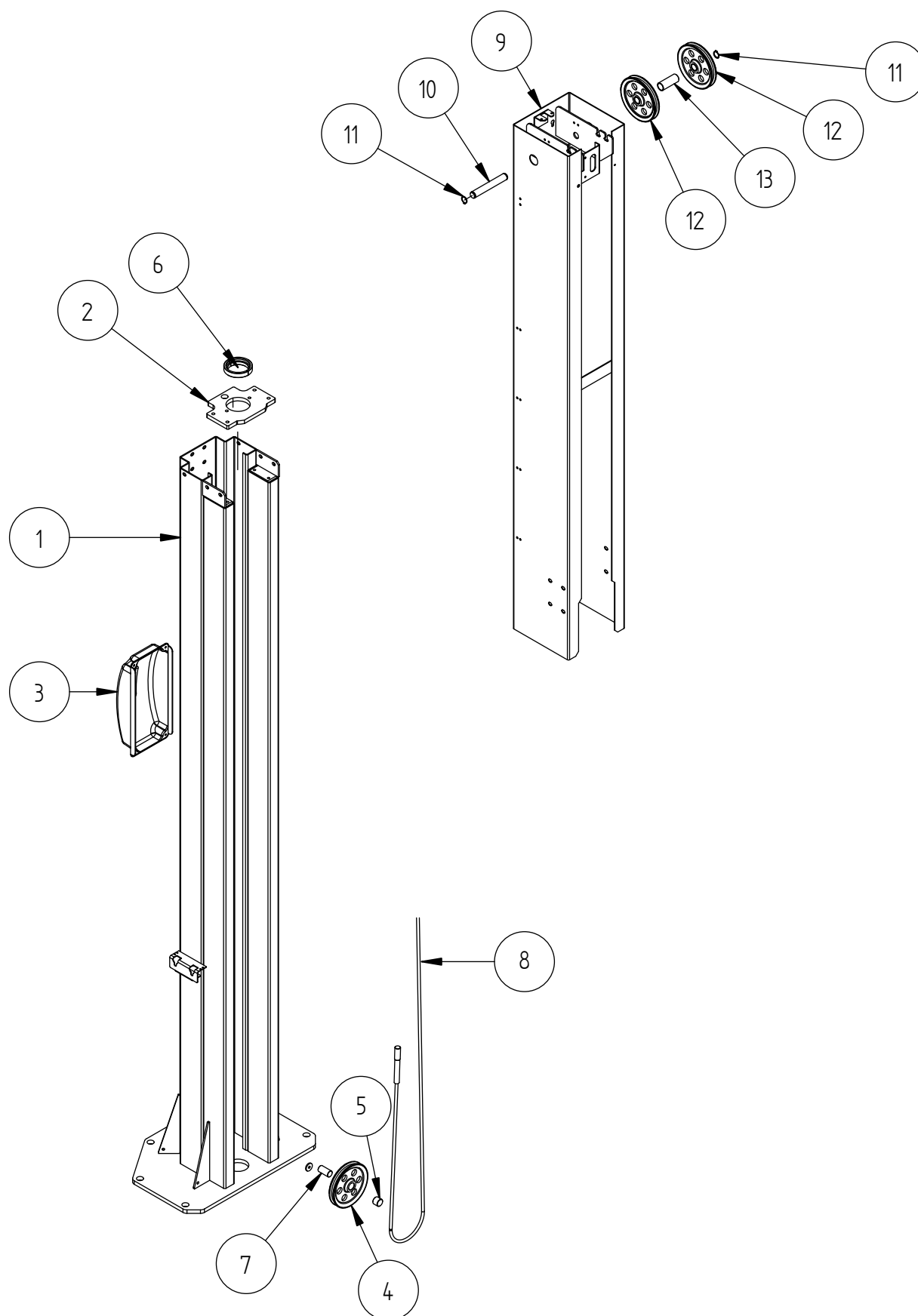
RIF. REF	CODICE CODE	DESCRIZIONE DESCRIPTION		APPLICAZIONE APPLICATION
1	048710010	INS.COL.COMANDO	CONTROL POST ASSEMBLY	<p>Valido per tutti i modelli citati sulla copertina. — Valid for all models indicated in the cover.</p>
2	048711110	PIASTRA CHIUSURA COLONNA	PLATE	
3	048413120	CARTER MARTELLETTO COL COM	CARTER	
4	048712300	PULEGGIA Ø160/27X30 FUNE 10	PULLEY	
5	630118	BOCCOLA	BUSH	
6	048861130	SEMI ANELLO SOSTEGNO CIL Ø70	HALF RING	
7	048412041	PERNO PULEGGIA INFERIORE X1	PIN	
8	048721010	FUNE RIALLINEO	ROPE	
9	048710060	INS.PROLUNGA	EXTENSION UNIT	
10	048412020	PERNO PULEGGE PORTALE	PIN	
11	243012	ANELLO PER EST, 24 UNI-7435	SEEGER RING	
12	048712030	PULEGGIA Ø160/10	PULLEY	
13	048412050	DISTANZIALE PULEGGE	SPACER	

(\*) Vedi intestazione: "Valida per i modelli" - See: "Apply to models"

**0487-R001-0**

**GRUPPO COLONNA**  
**COLUMN GROUP**

**1/1**





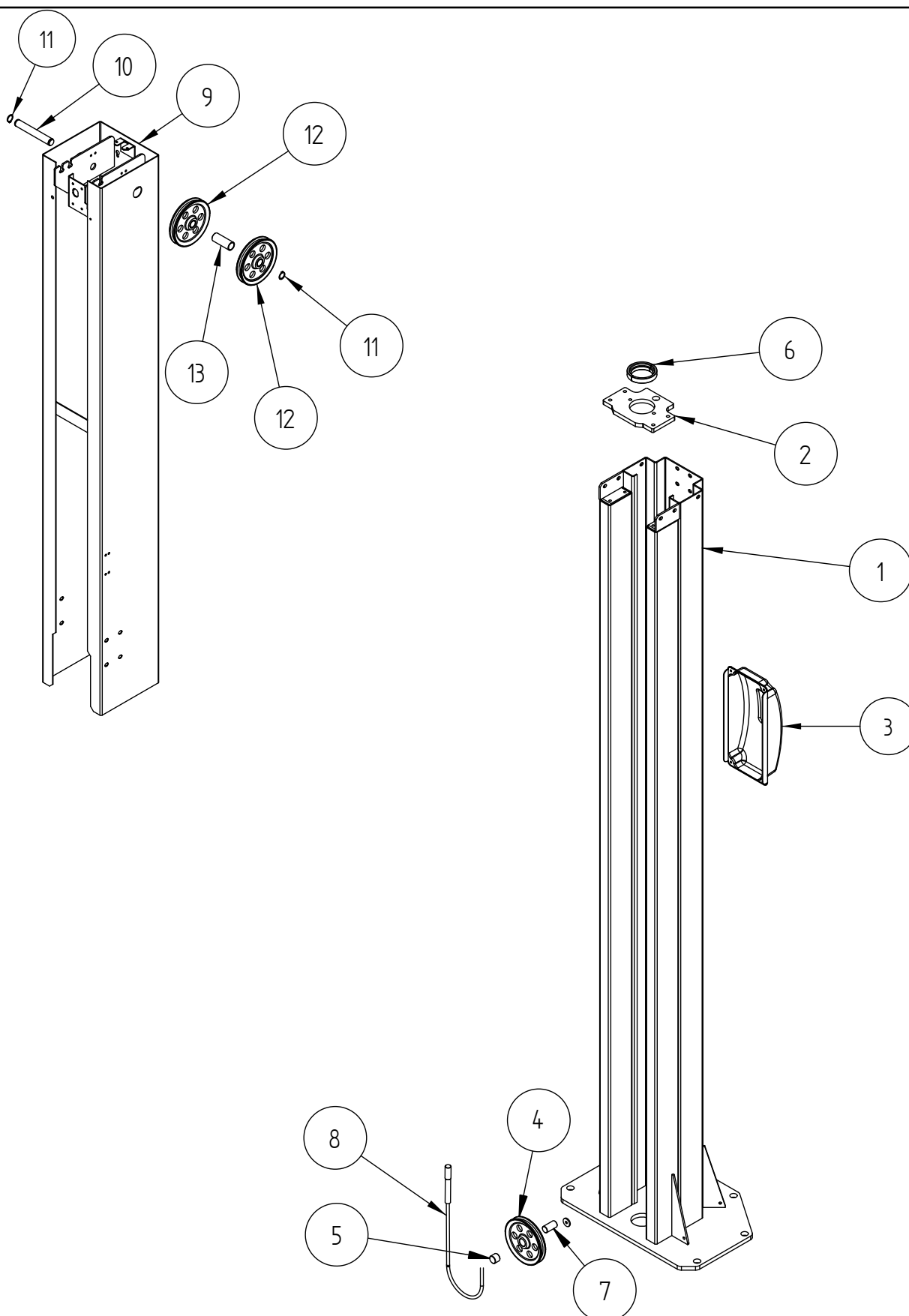
**GRUPPO COLONNA**  
**COLUMN GROUP****1/1**

RIF. REF	CODICE CODE	DESCRIZIONE DESCRIPTION		APPLICAZIONE APPLICATION
1	048710011	INS.COL.COMANDO	CONTROL POST ASSEMBLY	Valido per tutti i modelli citati sulla copertina. — Valid for all models indicated in the cover.
2	048711110	PIASTRA CHIUSURA COLONNA	PLATE	
3	048413120	CARTER MARTELLETTO COL COM	CARTER	
4	048712300	PULEGGIA Ø160/27X30 FUNE 10	PULLEY	
5	630118	BOCCOLA	BUSH	
6	048861130	SEMI ANELLO SOSTEGNO CIL Ø70	HALF RING	
7	048412041	PERNO PULEGGIA INFERIORE X1	PIN	
8	048721010	FUNE RIALLINEO	ROPE	
9	048710060	INS.PROLUNGA	EXTENSION UNIT	
10	048412020	PERNO PULEGGE PORTALE	PIN	
11	243012	ANELLO PER EST, 24 UNI-7435	SEEGER RING	
12	048712030	PULEGGIA Ø160/10	PULLEY	
13	048412050	DISTANZIALE PULEGGE	SPACER	

(\*) Vedi intestazione: "Valida per i modelli" - See: "Apply to models"

**GRUPPO COLONNA**  
**COLUMN GROUP**

**2/0**



Denominazione tavola - Table definition

**GRUPPO COLONNA  
COLUMN GROUP**

N°tavola / Indice di modifica  
Table no. / Change index

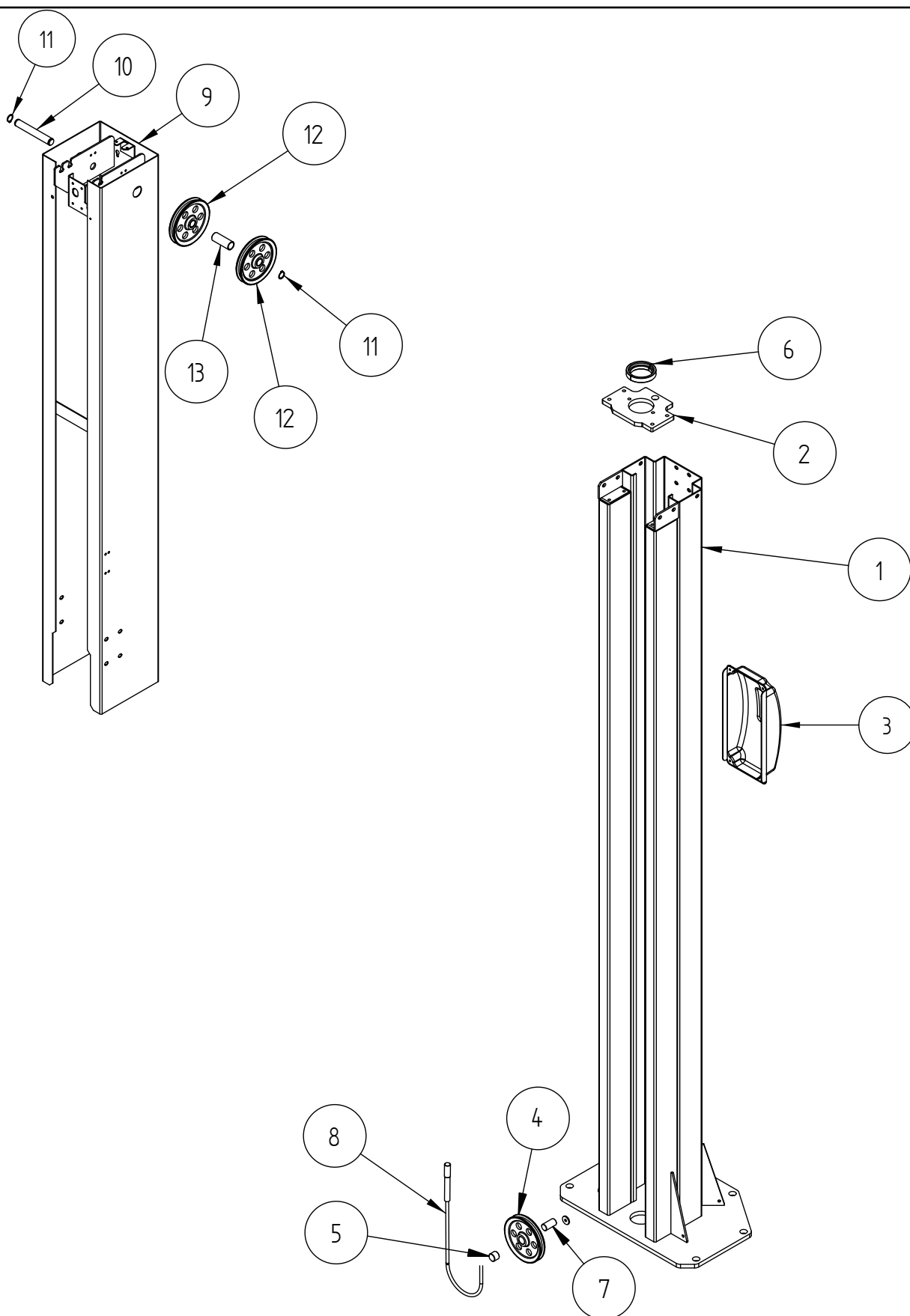
**2/0**

RIF. REF	CODICE CODE	DESCRIZIONE DESCRIPTION		APPLICAZIONE APPLICATION
1	048710020	INS.COL.OPPOSTA	OPPOSITE POST ASSEMBLY	Valido per tutti i modelli citati sulla copertina. — Valid for all models indicated in the cover.
2	048711110	PIASTRA CHIUSURA COLONNA	PLATE	
3	048413130	CARTER MARTELLETTO L LEVA	CARTER	
4	048712300	PULEGGIA Ø160/27X30 FUNE 10	PULLEY	
5	630118	BOCCOLA	BUSH	
6	048861130	SEMI ANELLO SOSTEGNO CIL Ø70	HALF RING	
7	048412041	PERNO PULEGGIA INFERIORE X1	PIN	
8	048721010	FUNE RIALLINEO	ROPE	
9	048710060	INS.PROLUNGA	EXTENSION UNIT	
10	048412020	PERNO PULEGGE PORTALE	PIN	
11	243012	ANELLO PER EST, 24 UNI-7435	SEEGER RING	
12	048712030	PULEGGIA Ø160/10	PULLEY	
13	048412050	DISTANZIALE PULEGGE	SPACER	

(\*) Vedi intestazione: "Valida per i modelli" - See: "Apply to models"

**GRUPPO COLONNA**  
**COLUMN GROUP**

**2/1**



Denominazione tavola - Table definition

## GRUPPO COLONNA COLUMN GROUP

N°tavola / Indice di modifica  
Table no. / Change index

# 2/1

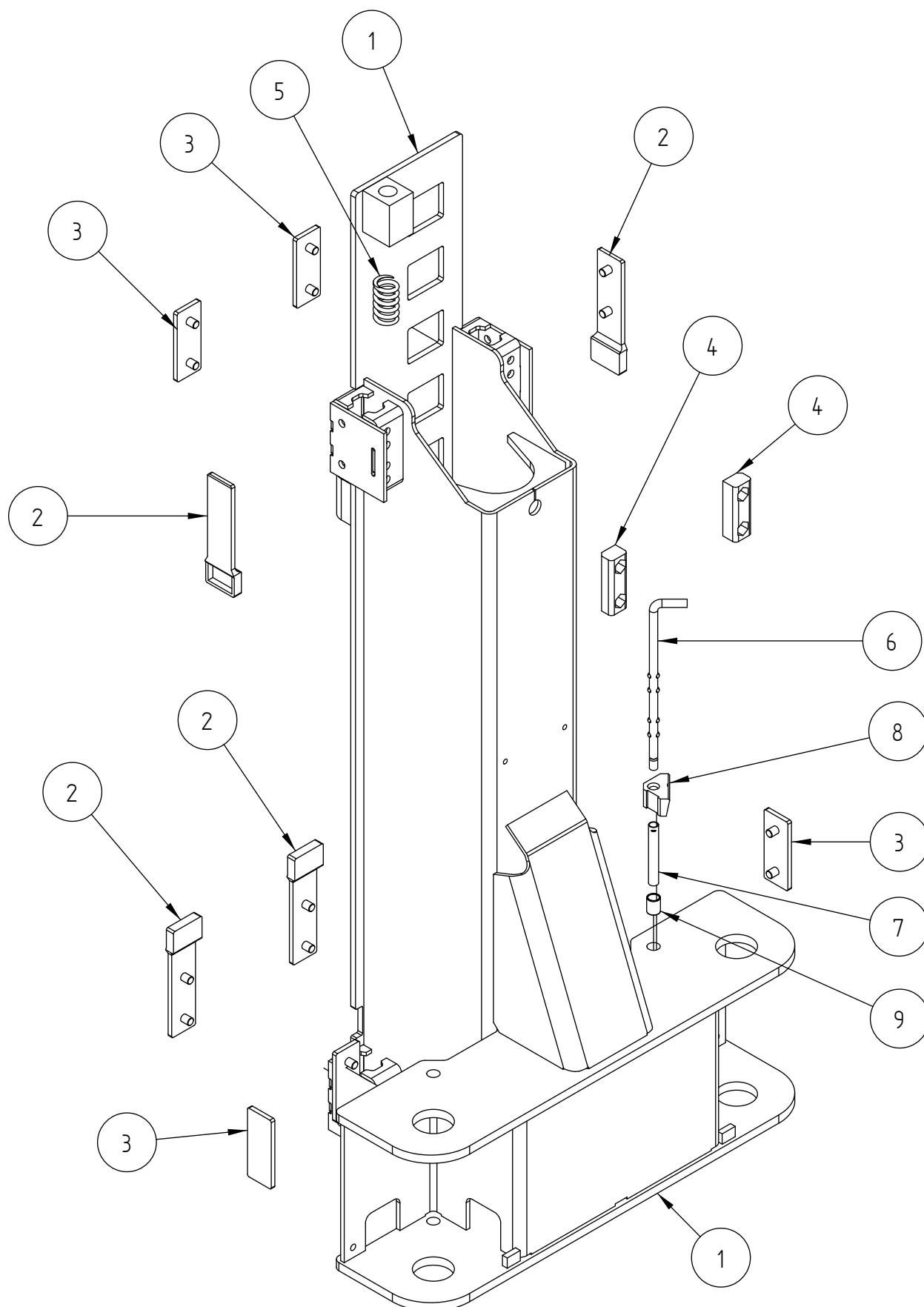
RIF. REF	CODICE CODE	DESCRIZIONE DESCRIPTION		APPLICAZIONE APPLICATION
1	048710021	INS.COL.OPPOSTA	OPPOSITE POST ASSEMBLY	<p>Valido per tutti i modelli citati sulla copertina. — Valid for all models indicated in the cover.</p>
2	048711110	PIASTRA CHIUSURA COLONNA	PLATE	
3	048413130	CARTER MARTELLETTO L LEVA	CARTER	
4	048712300	PULEGGIA Ø160/27X30 FUNE 10	PULLEY	
5	630118	BOCCOLA	BUSH	
6	048861130	SEMI ANELLO SOSTEGNO CIL Ø70	HALF RING	
7	048412041	PERNO PULEGGIA INFERIORE X1	PIN	
8	048721010	FUNE RIALLINEO	ROPE	
9	048710060	INS.PROLUNGA	EXTENSION UNIT	
10	048412020	PERNO PULEGGE PORTALE	PIN	
11	243012	ANELLO PER EST, 24 UNI-7435	SEEGER RING	
12	048712030	PULEGGIA Ø160/10	PULLEY	
13	048412050	DISTANZIALE PULEGGE	SPACER	

(\*) Vedi intestazione: "Valida per i modelli" - See: "Apply to models"

0487-R001-0

# INSIEME CARRELLO CARRIAGE UNIT

3/0



Denominazione tavola - Table definition

**INSIEME CARRELLO  
CARRIAGE UNIT**

N°tavola / Indice di modifica  
Table no. / Change index

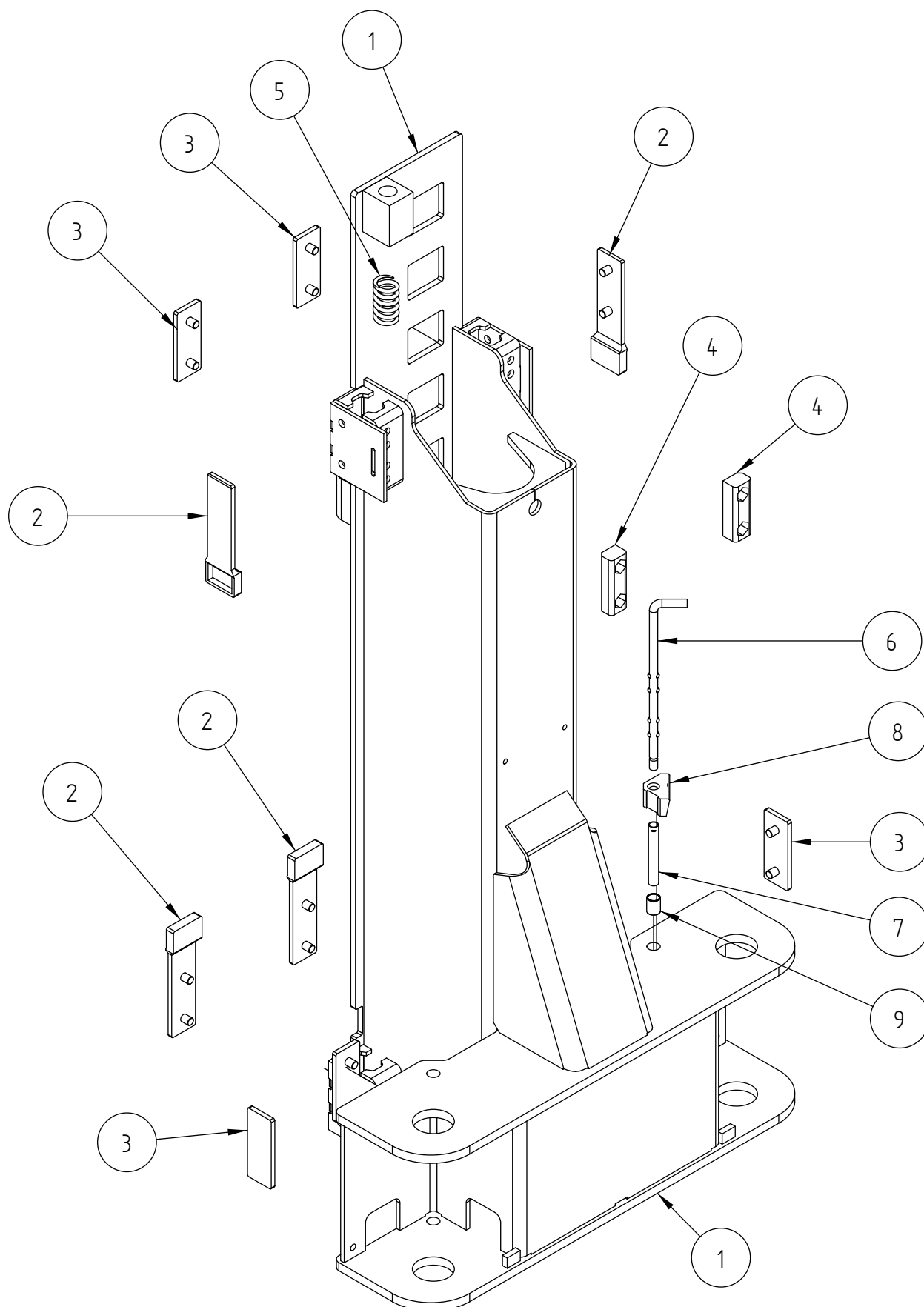
**3/0**

RIF. REF	CODICE CODE	DESCRIZIONE DESCRIPTION		APPLICAZIONE APPLICATION
1	048714010	INS.CARRELLO	CARRIAGE UNIT	Valido per tutti i modelli citati sulla copertina. - Valid for all models indicated in the cover.
2	047019360	PATTINO PORTAFELTRO	SLIDING BLOCK	
3	047019080	PATTINO POSTERIORE	SLIDING BLOCK	
4	048419010	PATTINO ANTERIORE	SLIDING BLOCK	
5	950001750	MOLLA TENSIONAMENTO FUNE	SPRING	
6	048821020	ASTA APPOGGIO ARRESTO	STOP REST ROD	
7	048821030	TUBINO ARRESTO BRACCI	TUBE	
8	047021630	BLOCCHETTO ARRESTO	SLIDING BLOCK	
9	950001480	MOLLA ARRESTO DENTATO CORTA	SPRING	

(\*) Vedi intestazione: "Valida per i modelli" - See: "Apply to models"

**INSIEME CARRELLO  
CARRIAGE UNIT**

**3/1**





Denominazione tavola - Table definition

**INSIEME CARRELLO  
CARRIAGE UNIT**

N°tavola / Indice di modifica  
Table no. / Change index

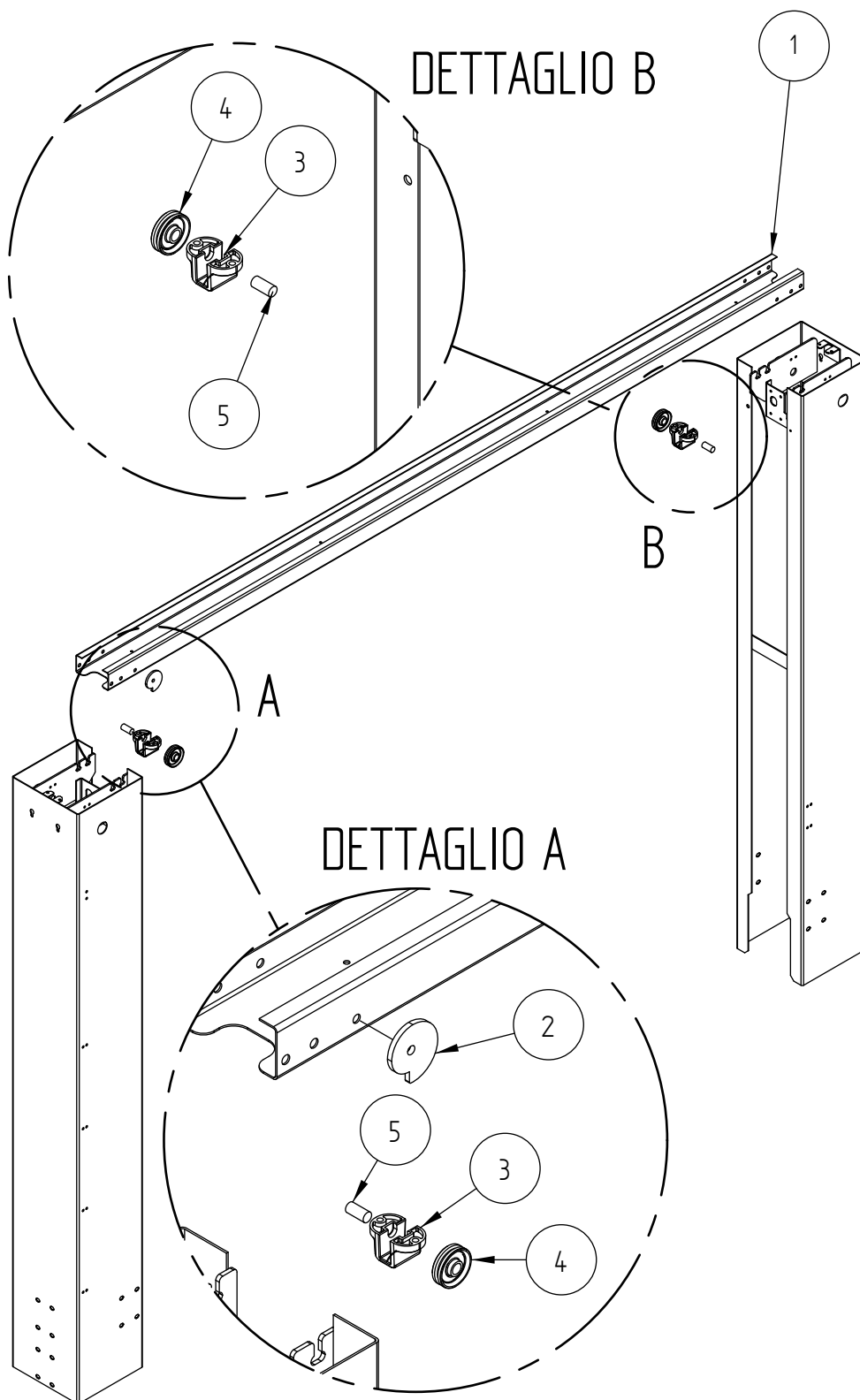
**3/1**

RIF. REF	CODICE CODE	DESCRIZIONE DESCRIPTION		APPLICAZIONE APPLICATION
1	048714011	INS.CARRELLO	CARRIAGE UNIT	Valido per tutti i modelli citati sulla copertina. - Valid for all models indicated in the cover.
2	047019360	PATTINO PORTAFELTRO	SLIDING BLOCK	
3	047019080	PATTINO POSTERIORE	SLIDING BLOCK	
4	048419010	PATTINO ANTERIORE	SLIDING BLOCK	
5	950001750	MOLLA TENSIONAMENTO FUNE	SPRING	
6	048821020	ASTA APPOGGIO ARRESTO	STOP REST ROD	
7	048821030	TUBINO ARRESTO BRACCI	TUBE	
8	047021630	BLOCCHETTO ARRESTO	SLIDING BLOCK	
9	950001480	MOLLA ARRESTO DENTATO CORTA	SPRING	

(\*) Vedi intestazione: "Valida per i modelli" - See: "Apply to models"

**PORTALE  
METAL COVER**

**4/0**



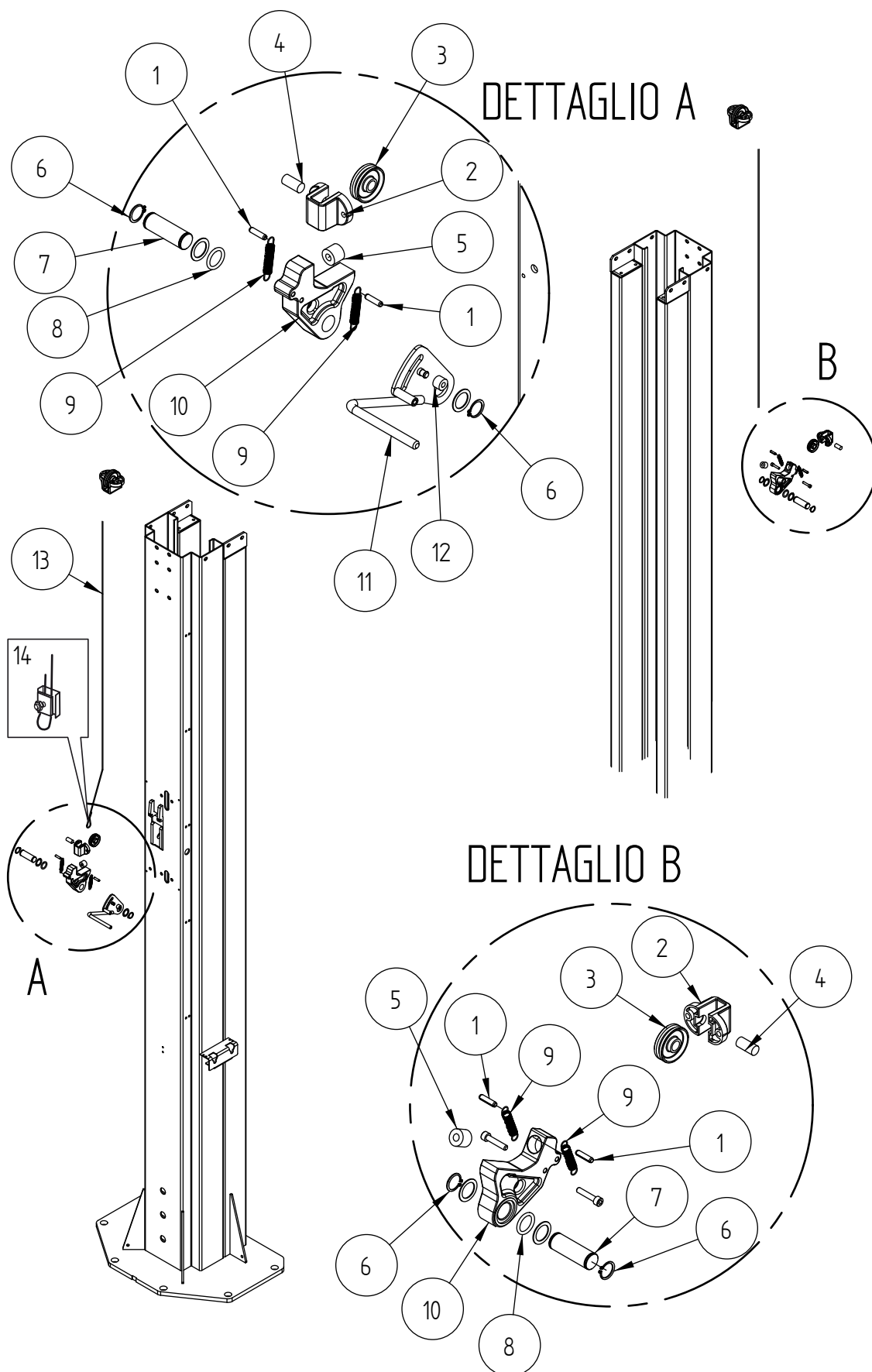
<p>Denominazione tavola - Table definition</p> <p><b>PORTALE METAL COVER</b></p>	<p>N°tavola / Indice di modifica Table no. / Change index</p> <p><b>4/0</b></p>
--	---

RIF. REF	CODICE CODE	DESCRIZIONE DESCRIPTION		APPLICAZIONE APPLICATION
1	048712060	PORTALE <b>LIK</b>	FRONT COVER	Valido per tutti i modelli citati sulla copertina. — Valid for all models indicated in the cover.
	048712030	PORTALE <b>LIKT</b>	FRONT COVER	
2	048412080	CAMMA APPOGGIO	CAM	
3	048413090	APPOGGIO RULLINO RINVIO	SUPPORT	
4	047019231	CARRUCOLA	PULLEY	
5	234206	SPINA CIL. H8 12 X 25 UNI 1707	PIN	

(\*) Vedi intestazione: "Valida per i modelli" - See: "Apply to models"

**GRUPPO MARTELLETTI  
BREAKER ARMS GROUP**

**5/0**



Denominazione tavola - Table definition

**GRUPPO MARTELLETTI  
BREAKER ARMS GROUP**

N°tavola / Indice di modifica  
Table no. / Change index

**5/0**

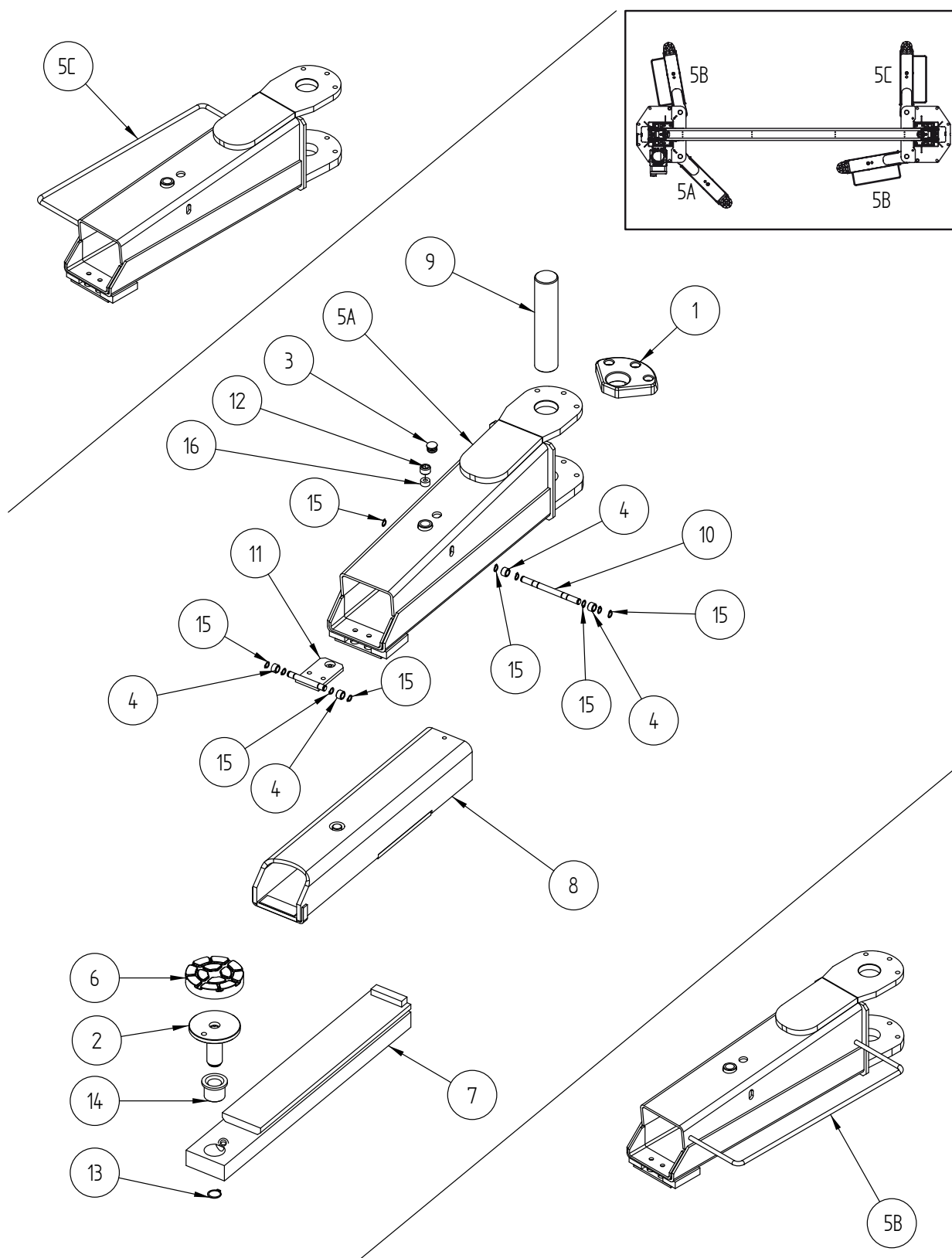
RIF. REF	CODICE CODE	DESCRIZIONE DESCRIPTION		APPLICAZIONE APPLICATION
1	235095	SPINA EL LEGGERA X 24 UNI-6874	PIN	Valido per tutti i modelli citati sulla copertina. — Valid for all models indicated in the cover.
2	048413090	APPOGGIO RULLINO RINVIO	SUPPORT	
3	047019231	CARRUCOLA 337	PULLEY	
4	234206	SPINA CIL. H8 12 X 25 UNI 1707	PIN	
5	413178	MOLLA 20X8,5X16 LAGOS	SPRING	
6	243010	ANELLO PER EST, 20 UNI-7435	SEEGER RING	
7	048413111	PERNO MARTELLETTO X1	PIN	
8	401055	GUARN., OR 4081 ,DI 20.22 X 3.53	O-RING	
9	950001300	MOLLA	SPRING	
10	048413102	MARTELLETTO X1	BREAKER ARM	
11	048413051	INS.LEVA SGANCIO X1	LEVER UNIT	
12	048413170	PARACOLPO LEVA MARTELLETTO	BUMPERS	
13	048420060	CAVO SGANCIO MARTELLETTO	CABLE	
14	999097	MORSETTO	CLAMP	

(\*) Vedi intestazione: "Valida per i modelli" - See: "Apply to models"

**0487-R001-0**

# GRUPPO BRACCI DI SOLLEVAMENTO LIFTING ARM UNIT

# 6A/0



Denominazione tavola - Table definition

# GRUPPO BRACCI DI SOLLEVAMENTO LIFTING ARM UNIT

N°tavola / Indice di modifica  
Table no. / Change index

# 6A/0

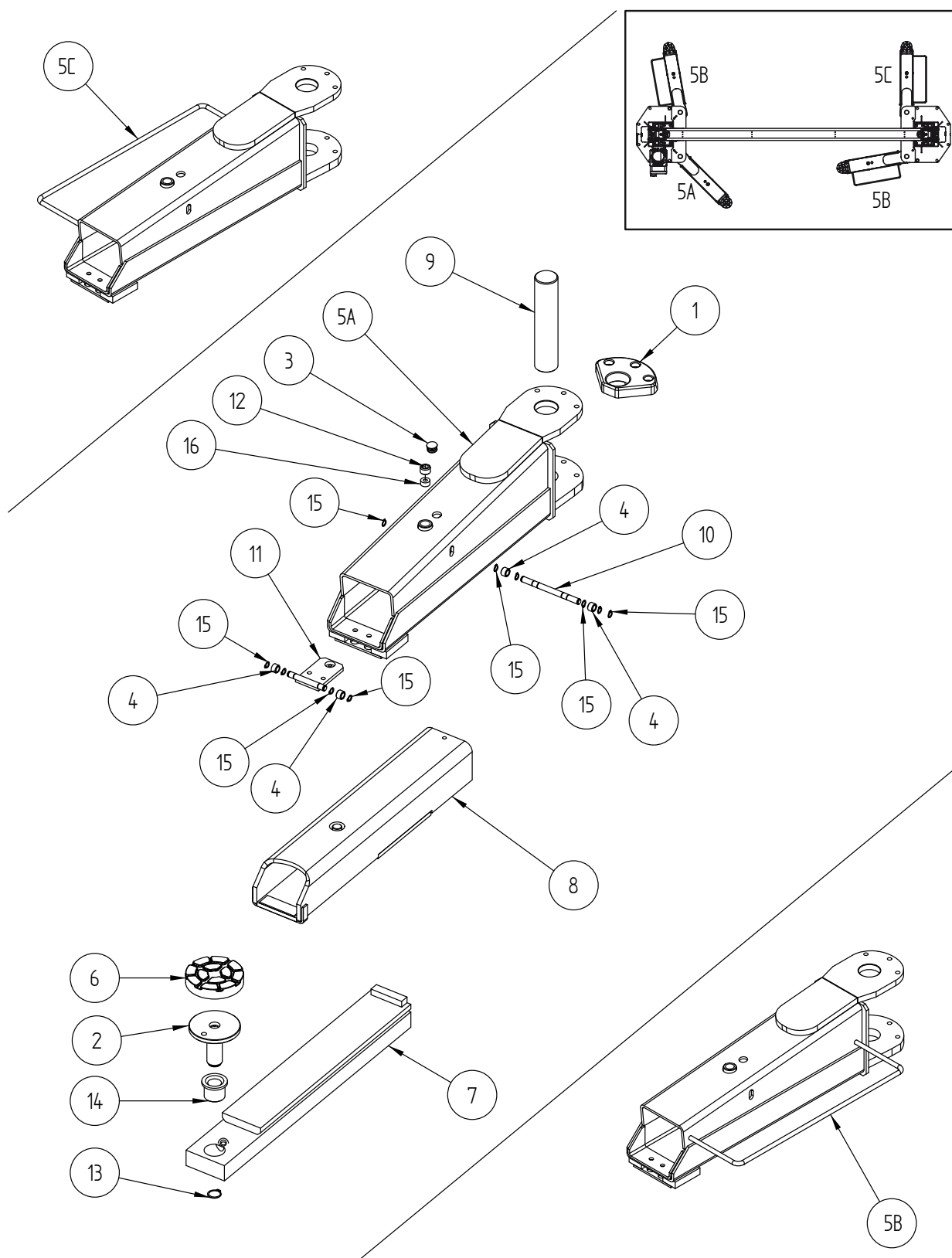
RIF. REF	CODICE CODE	DESCRIZIONE DESCRIPTION		APPLICAZIONE APPLICATION
1	048821010	RUOTA DENTATA ARRESTO BRACCI	TOOTHED WHEEL	<p>Valido per tutti i modelli citati sulla copertina. — Valid for all models indicated in the cover.</p>
2	047117830	INS.PIATTELLO M33 H90	PLATE	
3	413166	TAPPO ALETT.D.22X1,5 T.TONDA	PLUG	
4	614004	GABBIA RULLINI H12,12	BEARING	
5A	048716030	INS. CORPO BRACCIO	ARM UNIT	
5B	048716010	INS. CORPO BRACCIO SX	ARM UNIT (LEFT)	
5C	048716020	INS. CORPO BRACCIO DX	ARM UNIT (RIGHT)	
6	046405772	TAMPONE Ø125	PAD	
7	047116010	INS.SECONDO SFILO BRACCIO	2ND EXTENSION UNIT	
8	047116020	INS PRIMA PROLUNGA	1ST EXTENSION UNIT	
9	048819060	PERNO BRACCIO	PIN	
10	047120120	PERNO RULLI INTERNI	PIN	
11	047120130	INS.APPOGGIO RULLI ESTERNI	SUPPORT	
12	047120140	PREMIMOLLA	SPRING PRESS	
13	243015	ANELLO PER EST, 27 UNI-7435	SEEGER RING	
14	048417160	BOCCOLA FILETTATA M33	THREADED BUSH	
15	243005	ANELLO PER EST, 12 ZN UNI-7435	SEEGER RING	
16	413178	MOLLA 20x8,5x16 LAGOS	SPRING	

(\*) Vedi intestazione: "Valida per i modelli" - See: "Apply to models"

0487-R001-0

# GRUPPO BRACCI DI SOLLEVAMENTO LIFTING ARM UNIT

# 6B/0





Denominazione tavola - Table definition

# GRUPPO BRACCI DI SOLLEVAMENTO LIFTING ARM UNIT

N°tavola / Indice di modifica  
Table no. / Change index

# 6B/0

RIF. REF	CODICE CODE	DESCRIZIONE DESCRIPTION		APPLICAZIONE APPLICATION
1	048821010	RUOTA DENTATA ARRESTO BRACCI	TOOTHED WHEEL	<p>Valido per tutti i modelli citati sulla copertina. — Valid for all models indicated in the cover.</p>
2	047117830	INS.PIATTELLO M33 H90	PLATE	
3	413166	TAPPO ALETT.D.22X1,5 T.TONDA	PLUG	
4	614004	GABBIA RULLINI H12,12	BEARING	
5A	047116190	INS. CORPO BRACCIO	ARM UNIT	
5B	048716130	INS. CORPO BRACCIO SX	ARM UNIT (LEFT)	
5C	048716120	INS. CORPO BRACCIO DX	ARM UNIT (RIGHT)	
6	046405772	TAMPONE Ø125	PAD	
7	047116170	INS.SECONDO SFILO BRACCIO	2ND EXTENSION UNIT	
8	047116180	INS PRIMA PROLUNGA	1ST EXTENSION UNIT	
9	048819060	PERNO BRACCIO	PIN	
10	047120120	PERNO RULLI INTERNI	PIN	
11	047120130	INS.APPOGGIO RULLI ESTERNI	SUPPORT	
12	047120140	PREMIMOLLA	SPRING PRESS	
13	243015	ANELLO PER EST, 27 UNI-7435	SEEGER RING	
14	048417160	BOCCOLA FILETTATA M33	THREADED BUSH	
15	243066	ANELLO PER EST, 12 ZN UNI-7435	SEEGER RING	
16	413178	MOLLA 20x8,5x16 LAGOS	SPRING	

(\*) Vedi intestazione: "Valida per i modelli" - See: "Apply to models"

0487-R001-0

Pagina bianca per esigenze di impaginazione

This page intentionally blank

Freie Seite für Layout

Page blanche pour exigences de mise en page

Página en blanco por exigencias de compaginación

<u>Denominazione tavola - Table definition</u>	N°tavola Table no. / Indice di modifica Change index
--	--

Pagina bianca per esigenze di impaginazione

This page intentionally blank

Freie Seite für Layout

Page blanche pour exigences de mise en page

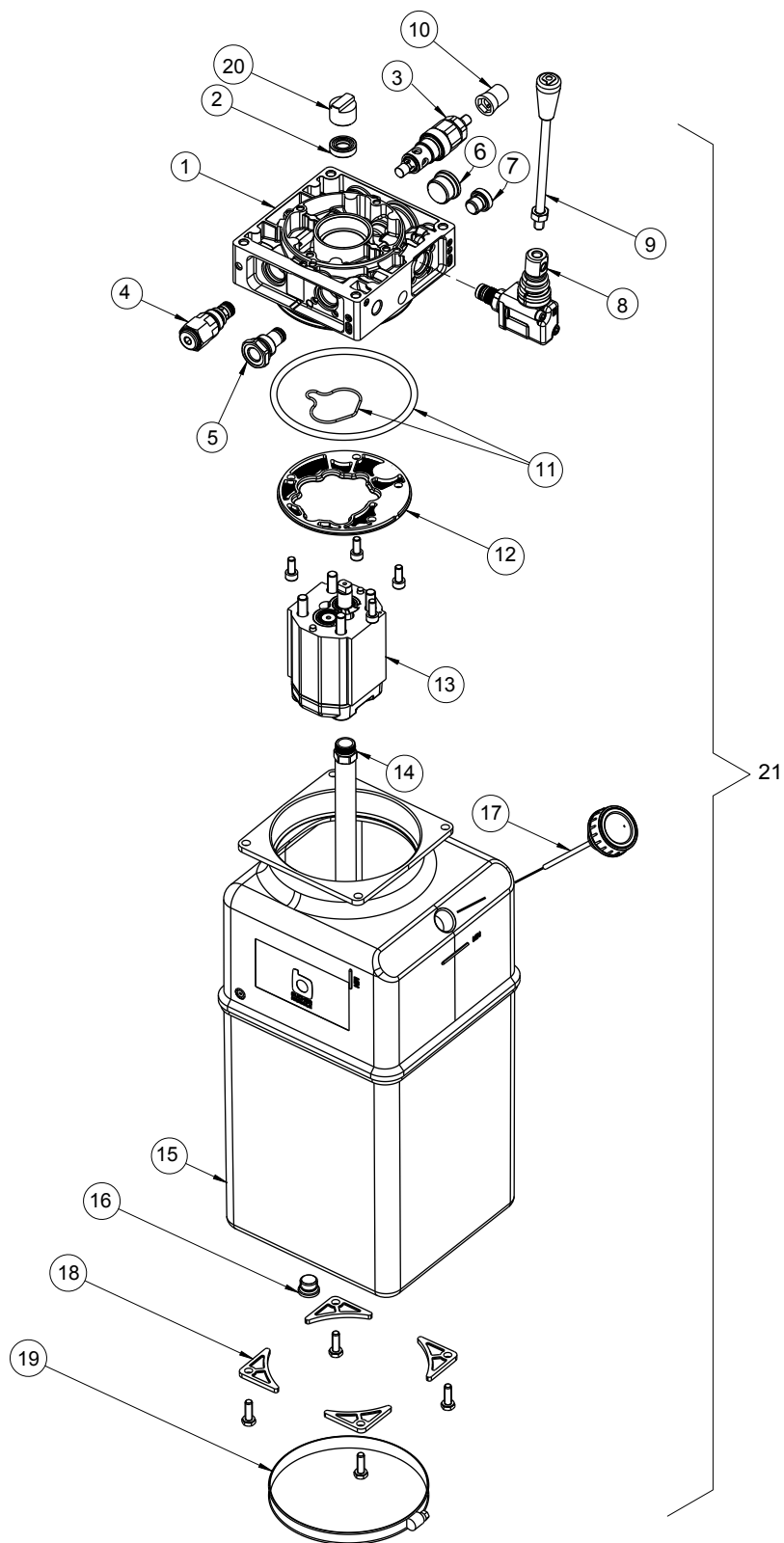
Página en blanco por exigencias de compaginación

(\*) Vedi intestazione: "Valida per i modelli" - See: "Apply to models"

**CENTRALINA IDRAULICA 3PH  
HYDRAULIC POWER PACK**

**BUCHER HYDRAULIC**

**8/0**



Denominazione tavola - Table definition

**CENTRALINA IDRAULICA 3PH  
HYDRAULIC POWER PACK**

**BUCHER HYDRAULIC**

N°tavola / Indice di modifica  
Table no. / Change index

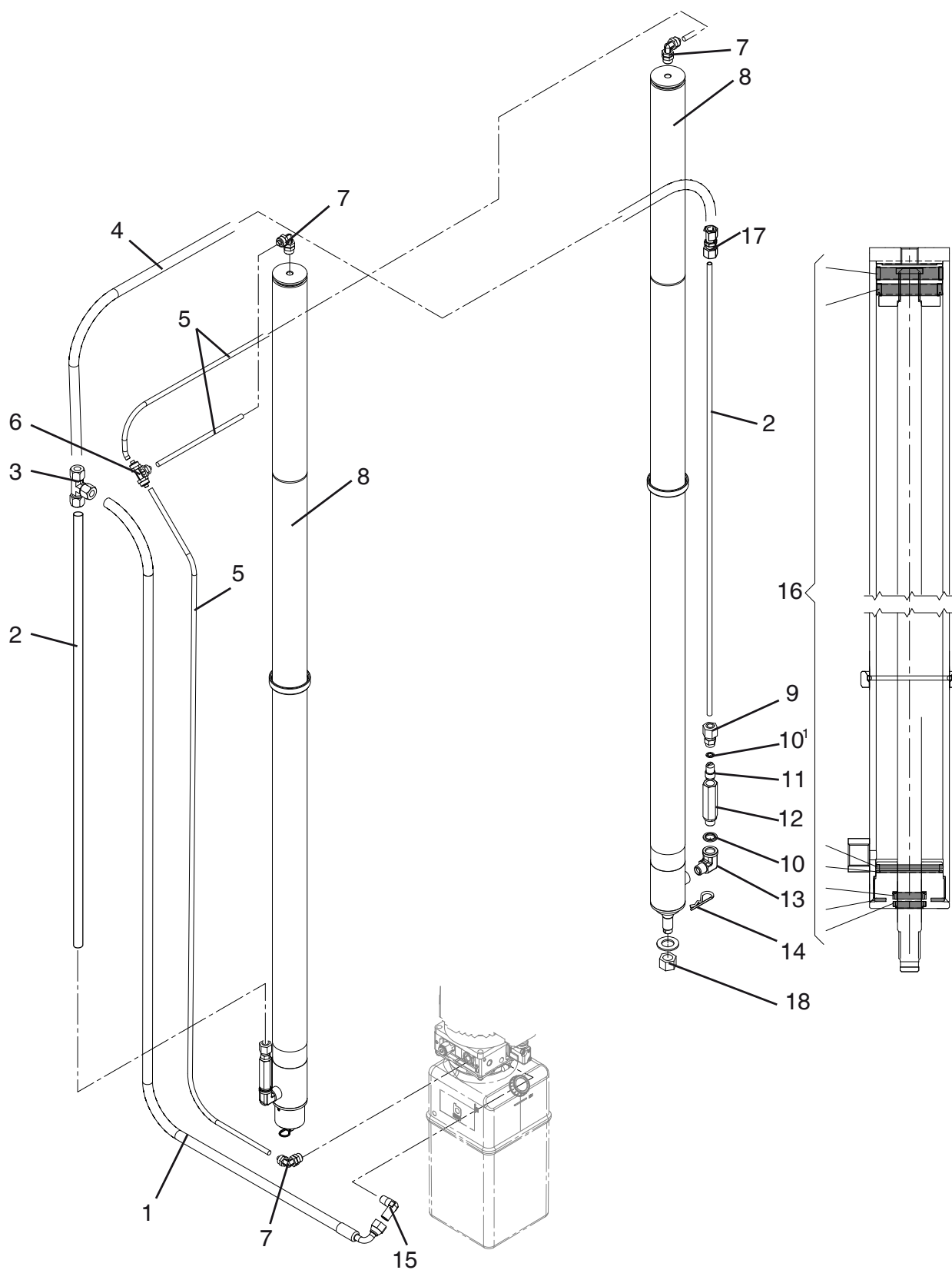
**8/0**

(\*) Vedi intestazione: "Valida per i modelli" - See: "Apply to models"

**0487-R001-0**

# IMPIANTO IDRAULICO HYDRAULIC SYSTEM

9/0



Denominazione tavola - Table definition

# IMPIANTO IDRAULICO HYDRAULIC SYSTEM

N°tavola / Indice di modifica  
Table no. / Change index

**9/0**

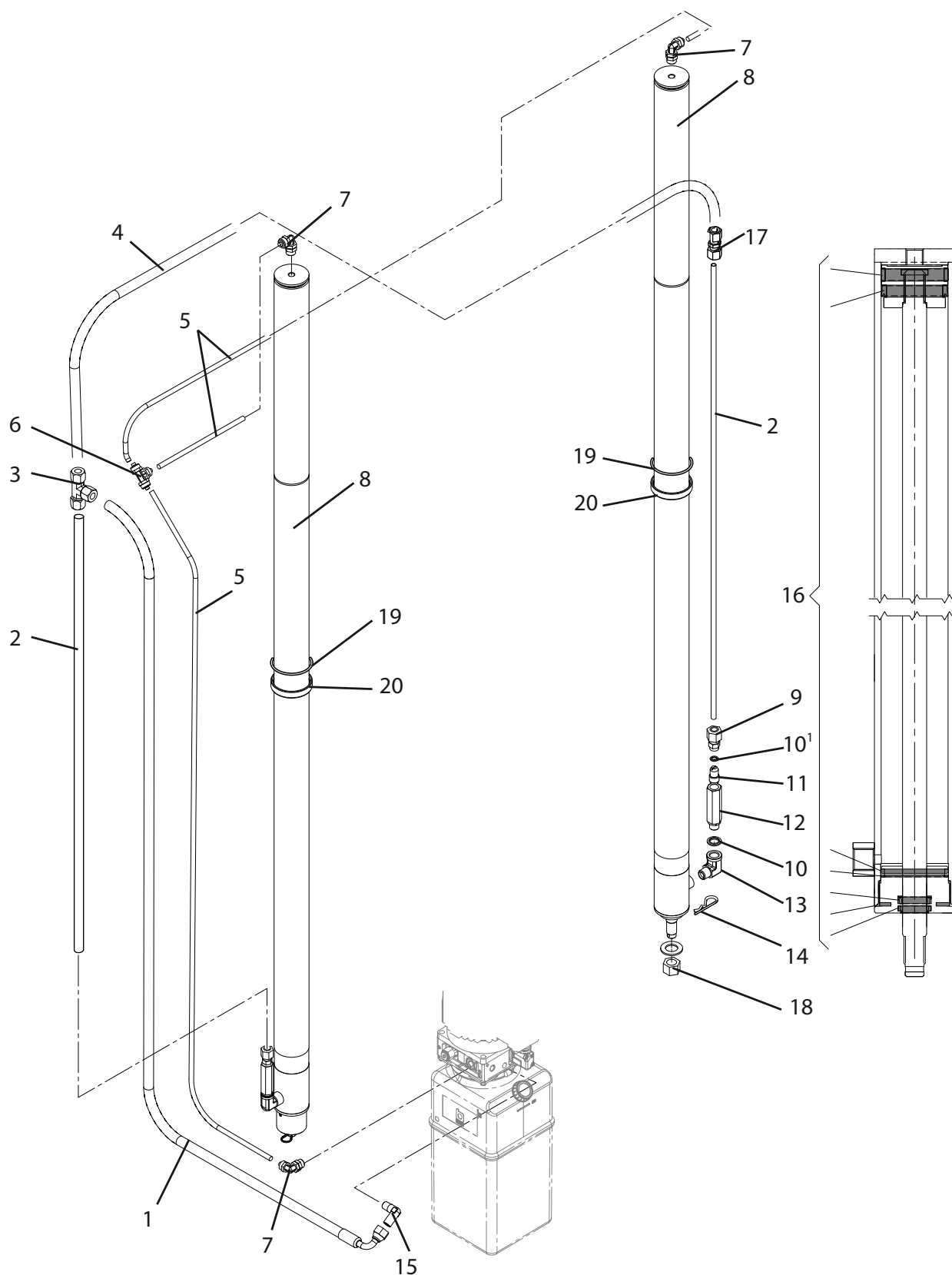
RIF. REF	CODICE CODE	DESCRIZIONE DESCRIPTION		APPLICAZIONE APPLICATION
1	048460061	TUBO OLIO DA CENTRALINA A T	OIL PIPE	Valido per tutti i modelli citati sulla copertina. — Valid for all models indicated in the cover.
2	048460081	TUBO OLIO DA T A CIL. COMAND	OIL PIPE	
3	306151	ADAT. A T MASCHIO	ADAPTER	
4	048760080	TUBO OLIO DA T A CIL. OPPOSTO	OIL PIPE	
5	317022	TUBO ELASTOLLAN C98 8X6 L=3400 L=5100 L=150	ELASTOLLAN TUBE	
6	306034	RACCORDO T RAPIDO 1540 8/6	FITTING	
7	305058	RACC. L GIREV.1/4M X 8/6 M.15	L-FITTING	
8	048760120	MTG. CILINDRO D50	CYLINDER	
9	312102	NIPPLES	NIPPLE	
10	399021	ROND. BONDED S.16-3/8 TP4 SC	WASHER	
10'	239022	ROSETTA DENTELLATA INTERNA M8	WASHER	
11	309533	VALVOLA CTR DISCESA STF38 4I	VALVE	
12	309534	COLONNETTA	COLUMN	
13	312114	NIPPLES L 3/8M 3/8F 303803-3	NIPPLE	
14	299119	COPIGLIA UNI 8833-Diametro 3	COTTER PIN	
15	305057	RACCORDO AL BSP	FITTING	
16		Kit GUARNIZIONI	GASKT KIT	
17	304801	RACCORDO	FITTING	
18	048761250	DADO	NUT	

(\*) Vedi intestazione: "Valida per i modelli" - See: "Apply to models"

**0487-R001-0**

# IMPIANTO IDRAULICO HYDRAULIC SYSTEM

9/1





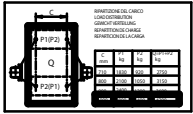
**IMPIANTO IDRAULICO  
HYDRAULIC SYSTEM****9/1**

RIF. REF	CODICE CODE	DESCRIZIONE DESCRIPTION		APPLICAZIONE APPLICATION
1	048460061	TUBO OLIO DA CENTRALINA A T	OIL PIPE	Valido per tutti i modelli citati sulla copertina. — Valid for all models indicated in the cover.
2	048460081	TUBO OLIO DA T A CIL. COMAND	OIL PIPE	
3	306151	ADAT. A T MASCHIO	ADAPTER	
4	048760080	TUBO OLIO DA T A CIL. OPPOSTO	OIL PIPE	
5	317022	TUBO ELASTOLLAN C98 8X6 L=3400 L=5100 L=150	ELASTOLLAN TUBE	
6	306034	RACCORDO T RAPIDO 1540 8/6	FITTING	
7	305058	RACC. L GIREV.1/4M X 8/6 M.15	L-FITTING	
8	048760120	MTG. CILINDRO D50	CYLINDER	
9	312102	NIPPLES	NIPPLE	
10	399021	ROND. BONDED S.16-3/8 TP4 SC	WASHER	
10'	239022	ROSETTA DENTELLATA INTERNA M8	WASHER	
11	309533	VALVOLA CTR DISCESA STF38 4I	VALVE	
12	309534	COLONNETTA	COLUMN	
13	312114	NIPPLES L 3/8M 3/8F 303803-3	NIPPLE	
14	299119	COPIGLIA UNI 8833-Diametro 3	COTTER PIN	
15	305057	RACCORDO AL BSP	FITTING	
16		Kit GUARNIZIONI	GASKET KIT	
17	304801	RACCORDO	FITTING	
18	048761250	DADO	NUT	
19	048461140	ANELLO D'ARRESTO	LOCK RING	
20	048461120	ANELLO DI SOSTEGNO	RING	

(\*) Vedi intestazione: "Valida per i modelli" - See: "Apply to models"

ADESIVI E DISPOSITIVI SEGNAI. DI PERICOLO  
TABLE FOR LABELS AND DANGER WARNING DEVICES

10/0



6

400

5



4



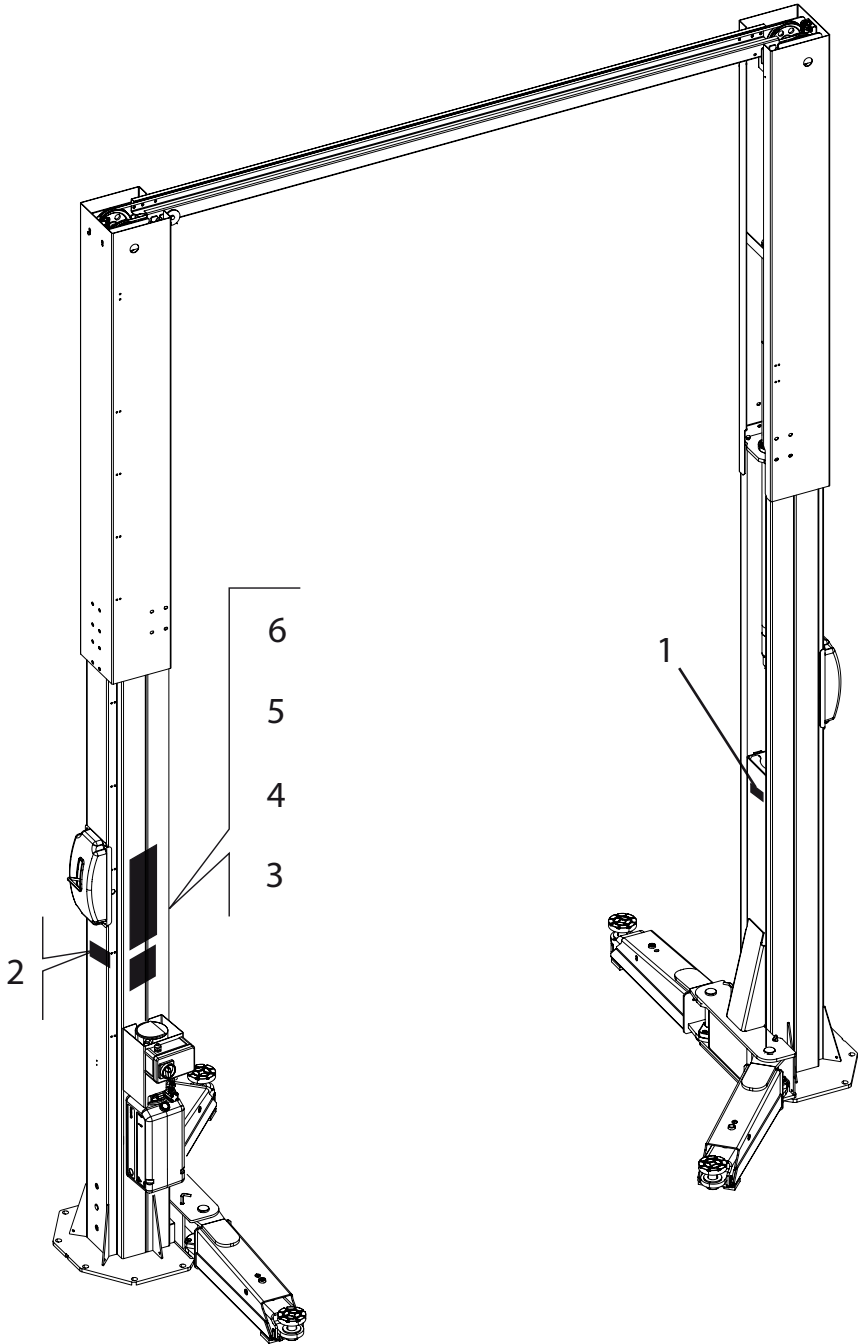
3



2

5500 kg

1



Denominazione tavola - Table definition

N°tavola / Indice di modifica  
Table no. / Change index

**ADESIVI E DISPOSITIVI SEGNALE DI PERICOLO**  
**TABLE FOR LABELS AND DANGER WARNING DEVICES**

**10/0**

RIF. REF	CODICE CODE	DESCRIZIONE DESCRIPTION	APPLICAZIONE APPLICATION
1	99990991	TARGHETTA PORTATA 5500 Kg	PLATE
2		TARGA MATRICOLA	PLATE
3	99990758	TARGHETTA PERICOLO	PLATE
4	999909850	TARGHETTA ISTRUZIONI	PLATE
5	999912530	TARGHETTA 220V 60Hz 1Ph	PLATE
	999912430	TARGHETTA 230V 60Hz 1Ph	PLATE
	999912520	TARGHETTA 380V 60Hz 3Ph	PLATE
	999912510	TARGHETTA 220V 60Hz 3Ph	PLATE
	999912390	TARGHETTA 230V 50Hz 3Ph	PLATE
	999912380	TARGHETTA 400V 50Hz 3Ph	PLATE
6	999919500	TARGHETTA RIPARTIZIONE CARICO (5500 kg)	PLATE

Valido per tutti i modelli citati sulla  
copertina.

—  
Valid for all models indicated in the  
cover.

(\*) Vedi intestazione: "Valida per i modelli" - See: "Apply to models"

Pagina bianca per esigenze di impaginazione

This page intentionally blank

Freie Seite für Layout

Page blanche pour exigences de mise en page

Página en blanco por exigencias de compaginación

<u>Denominazione tavola - Table definition</u>	N°tavola Table no. / Indice di modifica Change index
--	--

Pagina bianca per esigenze di impaginazione

This page intentionally blank

Freie Seite für Layout

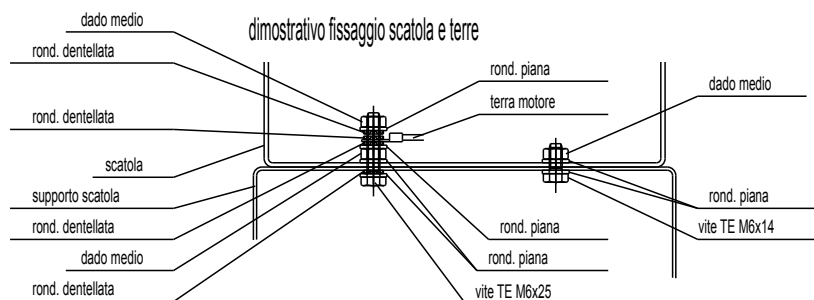
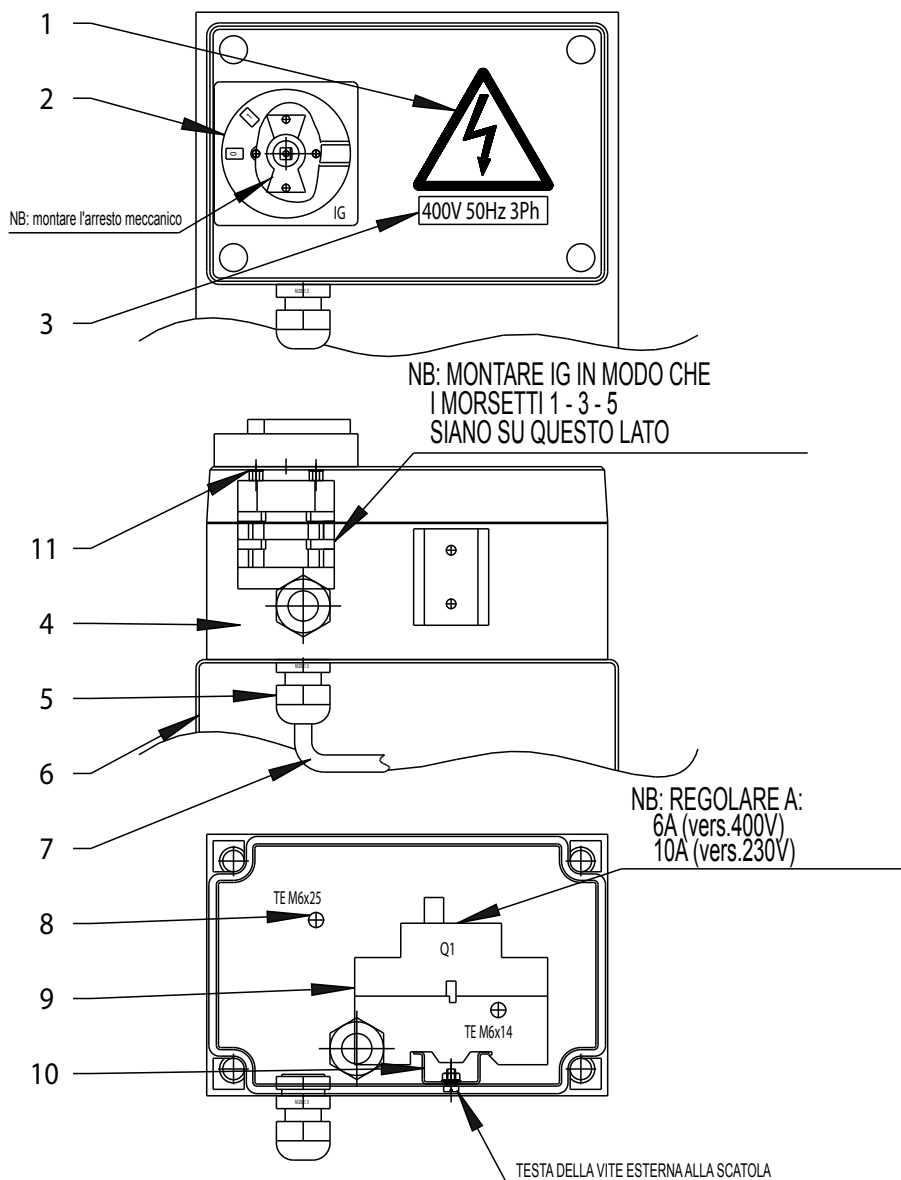
Page blanche pour exigences de mise en page

Página en blanco por exigencias de compaginación

(\*) Vedi intestazione: "Valida per i modelli" - See: "Apply to models"

# CASSETTA ELETTRICA "3 Phase" ELECTRIC BOX "3 Phase"

# 12/0



**CASSETTA ELETTRICA "3 Phase"**  
**ELECTRIC BOX "3 Phase"****12/0**

RIF. REF	CODICE CODE	DESCRIZIONE DESCRIPTION		APPLICAZIONE APPLICATION
1	99990758	TARGHETTA PERICOLO	PLATE	Valido per tutti i modelli citati sulla copertina. — Valid for all models indicated in the cover.
2	518273	INTERRUTTORE GENERALE	MAIN SWITCH	
3	999912380	TARGHETTA 400V 50HZ 3PH	PLATE	
	999912390	TARGHETTA 230V 50HZ 3PH	PLATE	
4	048465020	SCATOLA ELETTRICA	ELECTRIC BOX	
5	599429	PRESSACAVO M20X1,5	CABLE GRIP	
	599432	GHIERA M20X1,5	RING NUT	
6	048421051	SUPPORTO SCATOLA ELETTRICA	SUPPORT	
7	048465040	INSIEME CAVO MOTORE	CABLE ASSEMBLY	
8	203127	VITE TE M6X25 ZN	SCREW	
	236004	RONDELLA PIANA Ø6.4 ZN	WASHER	
	203015	VITE TE M6X14 ZN	SCREW	
	224007	DADO MEDIO M6 ZN	NUT	
	239019	RONDELLA DENTELLATA ESTERNA	WASHER	
9	518263	INTERRUT. MAGNETOTERMICO 400V	THERMAL SWITCH 400V	
	518264	INTERRUT. MAGNETOTERMICO 230V	THERMAL SWITCH 230V	
10	224003	DADO ESAGONALE MEDIO M4 ZN	NUT	
	236025	RONDELLA PIANA Ø4.3 ZN	WASHER	
	216228	VITE TC M4X8 ZN	SCREW	
	048465010	SUPPORTO MAGNETOTERMICO	THERMAL SWITCH SUPPORT	
11	236032	RONDELLA PIANA Ø3.2 ZN	WASHER	

(\*) Vedi intestazione: "Valida per i modelli" - See: "Apply to models"

Pagina bianca per esigenze di impaginazione

This page intentionally blank

Freie Seite für Layout

Page blanche pour exigences de mise en page

Página en blanco por exigencias de compaginación