

SQ42 E- SQ42 NE SQ43 E- SQ43 NE SQ75 E

CATALOGO RICAMBI
SPARE PARTS CATALOGUE
ERSATZTEILVERZEICHNIS
CATALOGUE PIECES DE RECHANGE
CATÁLOGO DE RECAMBIOS

0626-R001-4-P1



Redatto da ESSEBI (Bologna)

COMPOSIZIONE	COMPOSITION	ZUSAMMENSETZUNG	COMPOSITION	COMPOSICIÓN
42 pagine (copertine comprese)	42 pages (including cover pages)	42 Seiten (inkl. Deckblätter)	42 pages (pages de la couverture incluses)	42 páginas (incluidas las portadas)

- Per eventuali chiarimenti interpellare il più vicino rivenditore oppure rivolgersi direttamente a:
- For any further information please contact your local dealer or call:
- Im Zweifelsfall oder bei Rückfragen wenden Sie sich bitte an den nächsten Wiederverkäufer oder direkt an:
- Pour tout renseignement complémentaire s'adresser au revendeur le plus proche ou directement à:
- En caso de dudas, para eventuales aclaraciones, póngase en contacto con el distribuidor más próximo o diríjase directamente a:

Technical services: SPACE s.r.l. - Via Sangano, 48 - 10090 TRANA - Torino - Italy

Tel. 011 9338865 - Fax 011 9338864 - e-mail: spacesrl@tin.it

0626-R001-4-P1 Rev. n. 0 (03-2017)

COME ORDINARE UN PEZZO DI RICAMBIO

Per ordinare un pezzo di ricambio occorre fornire al rivenditore autorizzato il **n° di codice** corrispondente, che deve essere ricavato consultando la tavola relativa posta all'interno del manuale ricambi.

La **tavola** (identificata da n° e indice di revisione) deve essere selezionata consultando l'**Indice delle tavole** posto all'inizio del manuale ricambi.

A tale scopo occorre conoscere:

- il modello **ed** il n° di matricola **della macchina cui il ricambio è destinato (riportati negli appositi campi sulla targhetta matricola)**
- **il gruppo funzionale di cui fa parte il pezzo (facendo riferimento all'Indice figurato posto all'interno del manuale ricambi).**

HOW TO ORDER SPARE PARTS

When ordering spare parts, please always indicate the relevant **part number** to the authorised dealer. The number is to be found in the relevant table in the Spare Parts manual.

The **table** (identified by a number and a revision index) must be selected among the ones in the **tables summary** at the beginning of the spare parts manual.

In order to choose the appropriate table, you must know the following:

- Machine **model** and **serial number** (indicated on the **serial number plate**).
- Functional unit to which the part belongs (please refer to the **detailed view** in the spare parts manual).

ATTENZIONE!

Ai fini di una corretta gestione dei rischi residui sono ricollocati sulla macchina pittogrammi per il rilievo di quelle zone suscettibili di rischio in fase operativa. Queste indicazioni sono fornite su etichette autoadesive

che recano un proprio codice di identificazione. Importante: nel caso in cui le etichette venissero smarrite o diventassero illeggibili si prega di ordinarle alla casa costruttrice e ricollocarle secondo lo schema riportato (Tab. 9).

WARNING!

For a correct handling of residual risks, pictograms are located on the machine to show the areas subject to risk during operation. These indications are supplied on self-sticking labels bearing an identification code.

Important: should the labels be lost or become illegible, please order replacements from the manufacturer and attach them as shown in the diagram (Tab. 9).

ACHTUNG!

Für eine korrekte Verhaltensweise bei den noch bestehenden Risiken zeigen Bilderschriftzeichen auf der Ausrüstung an, welche Zonen während des Betriebs Gefahrenquellen darstellen könnten. Diese Hinweise finden Sie auf Selbstklebeetiketten, die über eine eigene

Identifikationscode verfügen.

Wichtig: Bei Verlust oder Unleserlichkeit der Etiketten bestellen Sie diese bitte bei der Herstellerfirma und bringen sie gemäß dem oben aufgeführten Schema an (Tab. 9).

ATTENTION!

Pour assurer une gestion correcte des risques résiduels, des pictogrammes sont appliqués sur la machine pour signaler les zones susceptibles de risque en phase de fonctionnement. Ces informations sont fournies sur des étiquettes autocollantes qui portent chacune un code

d'identification.

Important: en cas de perte des étiquettes ou si elles deviennent illisibles, les commander chez le fabricant directement et les appliquer sur la machine en suivant le schéma (Tab. 9).

¡ATENCIÓN!

Con el fin de una correcta gestión de los riesgos residuos, están colocados en la máquina pitogramas para el relieve de las zonas suceptibles de riesgo en fase operativa. Estas indicaciones se abastecen en etiquetas autoadhesivas que tienen un propio código de

identificación.

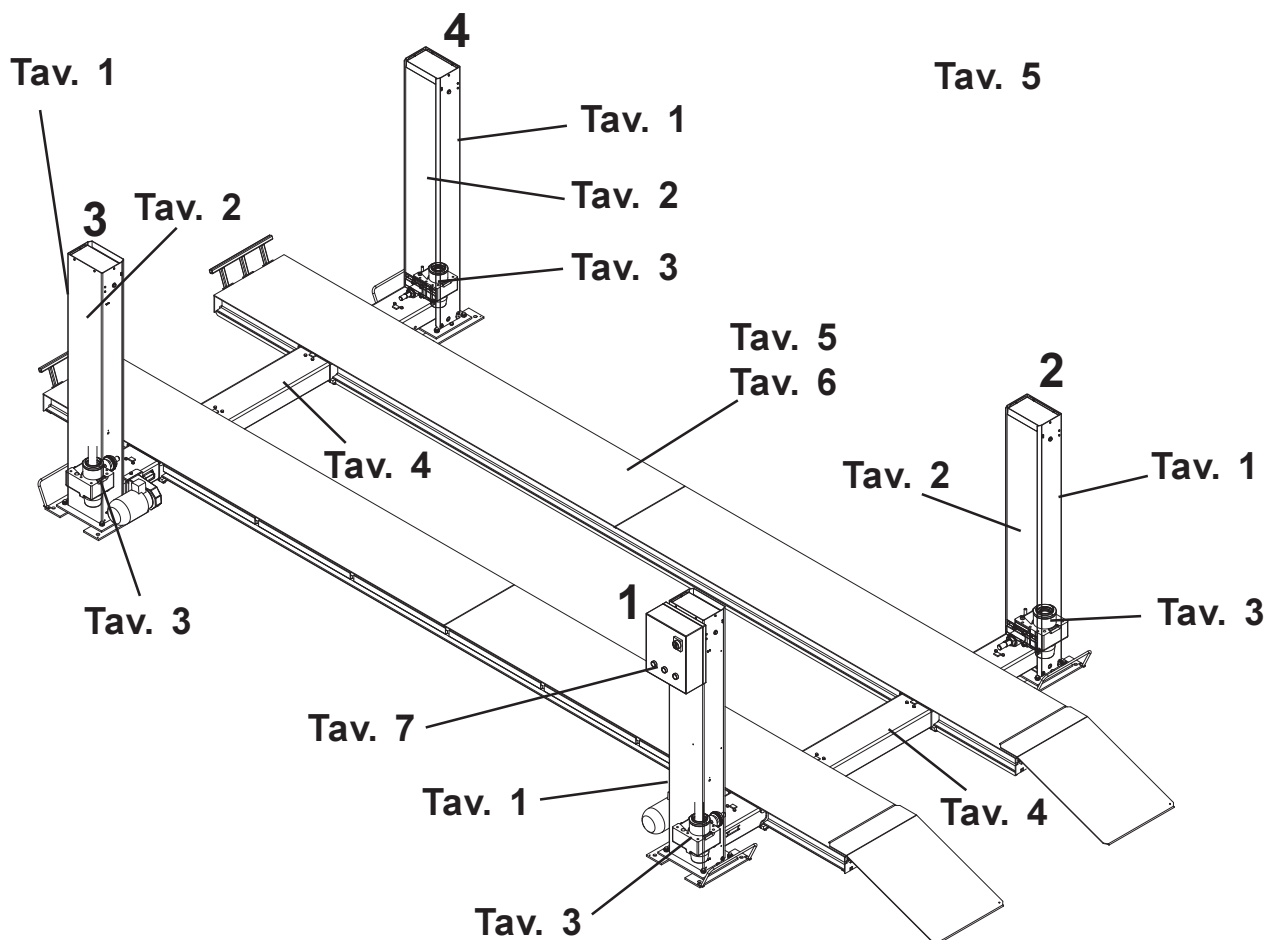
Importante: en el caso que las etiquetas se perdieran o se volvieran invisibles se ruega pedir las a la casa constructora y volverlas a colocar según el esquema indicado (Tab. 9).

INDICE FIGURATO

La consultazione dell'indice figurato e dell'indice delle tavole qui di seguito riportato, permette una rapida individuazione dei principali gruppi che costituiscono le macchine e delle relative tavole per l'ordinazione delle parti di ricambio.

ILLUSTRATED SUMMARY

The figure and the following summary allow quick identification of machine main units and relevant tables for ordering spare parts.



**IMPIANTO ELETTRICO
ELECTRICAL SYSTEM**

**ADESIVI E DISPOSITIVI SEGNAI. DI PERICOLO
TABLE FOR LABELS AND DANGER WARNING DEVICES**

INDICE DELLE TAVOLE - INDEX OF SPARE PARTS TABLES

COLONNE PILLARS			VALIDA PER I MODELLI APPLY TO MODELS					
N° tavola / Indice modifica Table no./ Change index	Data ultimo aggiornamento Latest revision made on	N° modifica tecnica Technical change no.	SQ42 E	SQ42 NE	SQ43 E	SQ43 NE	SQ75 E	
			Matricola da cui è valida la tavola: Starting from serial no.:					
1/0	07/06	/	001	001	001	001	001	
1/1	03/07	5768	001	001	001	001	001	
.	
.	
.	
.	
.	

COLONNE PILLARS			VALIDA PER I MODELLI APPLY TO MODELS					
N° tavola / Indice modifica Table no./ Change index	Data ultimo aggiornamento Latest revision made on	N° modifica tecnica Technical change no.	SQ42 E	SQ42 NE	SQ43 E	SQ43 NE	SQ75 E	
			Matricola da cui è valida la tavola: Starting from serial no.:					
2/0	07/06	/	001	001	001	001	001	
.	
.	
.	
.	
.	
.	

RINVII GEAR TRASMISSION			VALIDA PER I MODELLI APPLY TO MODELS					
N° tavola / Indice modifica Table no./ Change index	Data ultimo aggiornamento Latest revision made on	N° modifica tecnica Technical change no.	SQ42 E	SQ42 NE	SQ43 E	SQ43 NE	SQ75 E	
			Matricola da cui è valida la tavola: Starting from serial no.:					
3/0	07/06	/	001	001	001	001	001	
3/1	07/10	/	001	001	001	001	001	
.	
.	
.	
.	
.	

TRAVERSE E MOTORIZZAZIONE CROSSPIECES AND DRIVE SYSTEM			VALIDA PER I MODELLI APPLY TO MODELS					
N° tavola / Indice modifica Table no./ Change index	Data ultimo aggiornamento Latest revision made on	N° modifica tecnica Technical change no.	SQ42 E	SQ42 NE	SQ43 E	SQ43 NE	SQ75 E	
			Matricola da cui è valida la tavola: Starting from serial no.:					
4/0	07/06	/	001	001	001	001	001	
4/1	03/07	5768	001	001	001	001	001	
.	
.	
.	
.	
.	

INDICE DELLE TAVOLE - INDEX OF SPARE PARTS TABLES


PEDANE FOOTBOARDS			VALIDA PER I MODELLI APPLY TO MODELS				
N° tavola / Indice modifica Table no./ Change index	Data ultimo aggiornamento Latest revision made on	N° modifica tecnica Technical change no.	SQ42 E	SQ42 NE	SQ43 E	SQ43 NE	SQ75 E
			Matricola da cui è valida la tavola: Starting from serial no.:				
5/0	07/06	/	001	001	001	001	001
5/1	07/08	/	001	001	001	001	001
.
.

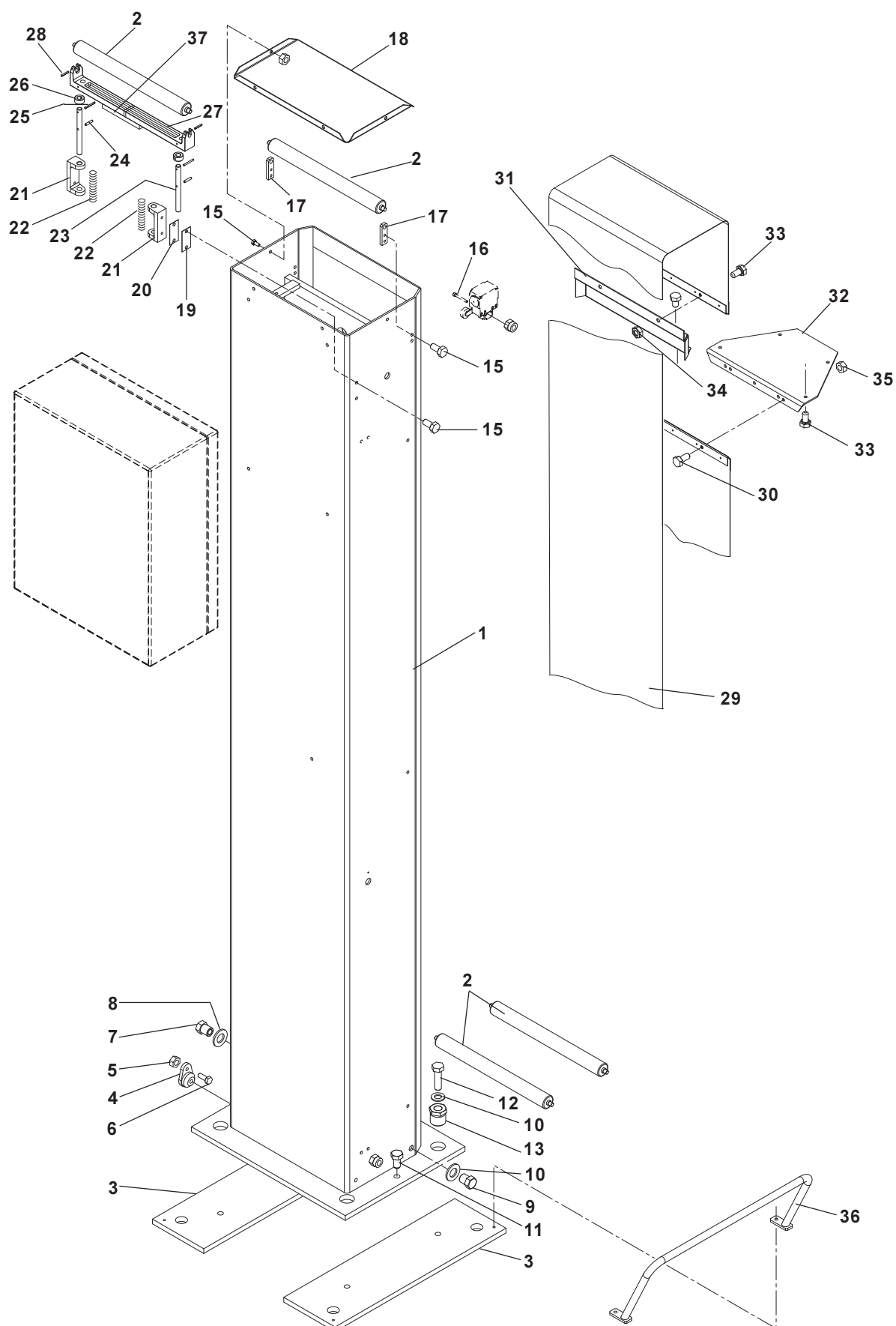
PEDANE FOOTBOARDS			VALIDA PER I MODELLI APPLY TO MODELS				
N° tavola / Indice modifica Table no./ Change index	Data ultimo aggiornamento Latest revision made on	N° modifica tecnica Technical change no.					SQ75 E
			Matricola da cui è valida la tavola: Starting from serial no.:				
6/0	07/06	/	001
.
.
.


PANNELLO COMANDI CONTROL PANEL			VALIDA PER I MODELLI APPLY TO MODELS				
N° tavola / Indice modifica Table no./ Change index	Data ultimo aggiornamento Latest revision made on	N° modifica tecnica Technical change no.	SQ42 E	SQ42 NE	SQ43 E	SQ43 NE	SQ75 E
			Matricola da cui è valida la tavola: Starting from serial no.:				
7/0	07/06	/	001	001	001	001	001
7/1	03/07	5768	001	001	001	001	001
7/2	03/17	7518	001	001	001	001	001
.

IMPIANTO ELETTRICO ELECTRICAL SYSTEM			VALIDA PER I MODELLI APPLY TO MODELS				
N° tavola / Indice modifica Table no./ Change index	Data ultimo aggiornamento Latest revision made on	N° modifica tecnica Technical change no.	SQ42 E	SQ42 NE	SQ43 E	SQ43 NE	SQ75 E
			Matricola da cui è valida la tavola: Starting from serial no.:				
8/0	07/06	/	001	001	001	001	001
8/1	10/06	/	001	001	001	001	001
8/2	07/08	/	001	001	001	001	001
.

ADESIVI E DISPOSITIVI SEGNALE DI PERICOLO TABLE FOR LABELS AND DANGER WARNING DEVICES			VALIDA PER I MODELLI APPLY TO MODELS				
N° tavola / Indice modifica Table no./ Change index	Data ultimo aggiornamento Latest revision made on	N° modifica tecnica Technical change no.	SQ42 E	SQ42 NE	SQ43 E	SQ43 NE	SQ75 E
			Matricola da cui è valida la tavola: Starting from serial no.:				
9/0	07/06	/	001	001	001	001	001
9/1	03/17	7518	001	001	001	001	001
.
.


	<p>Denominazione tavola - Table definition</p> <p>COLONNE PILLARS</p>	<p>Valida per i modelli - Apply to models</p> <p>SQ42 E -SQ42 NE SQ43 E -SQ43 NE SQ75 E</p>	<p>N°tavola / Indice di modifica Table no. / Change index</p> <p>1/0</p>
---	--	--	---

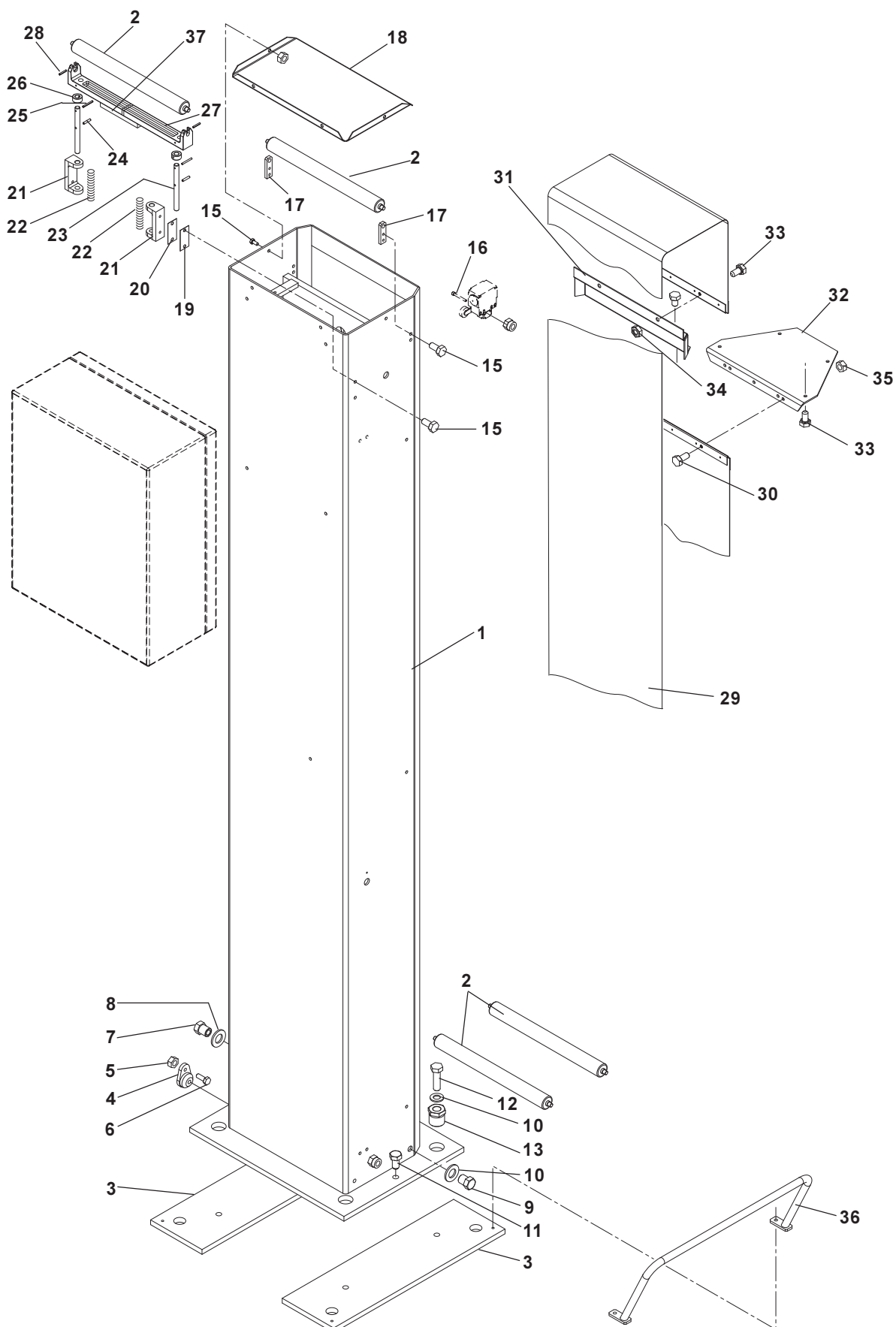



	Denominazione tavola - Table definition COLONNE PILLARS	Valida per i modelli - Apply to models SQ42 E -SQ42 NE SQ43 E -SQ43 NE SQ75 E	N°tavola / Indice di modifica Table no. / Change index 1/0
---	---	---	---

RIF. REF	CODICE CODE	DESCRIZIONE DESCRIPTION		APPLICAZIONE APPLICATION
1	062606293	INS.COLONNA COMANDI	CONTROL COLUMN UNIT	TUTTI I MODELLI - ALL MODELS (*)
	062606443	INS.COLONNA 3-44	COLUMN UNIT 4	
	062606303	INS.COLONNA 2	COLUMN UNIT 2	
2	626008	RULLO	ROLLER	
3	062005481	CONTROPIASTRA COLONNA	COLUMN BACK PLATE	
4	06200529	SUPPORTO RULLO INF.INTERNO	SUPPORT	
6	203244	TE M6X 18	SCREW	
9	06200787	GUIDA RULLO	ROLLER GUIDE	
10	236008	RONDELLA M14	WASHER	
11	06200550	VITE REGISTRO LIVELLO	ADJUSTING SCREW	
12	203211	TE M14X 50	SCREW	
13	06200549	VITE PER LIVELLO	SCREW	
14	228023	DADO AUTOB.NORMALE M4	NUT	
15	203015	TE M6X 14	SCREW	
16	206363	TCE M4X 35	SCREW	
17	06200528	ATTACCO RULLO INFERIORE	ROLLER COUPLING	
18	06260615	COPERCHIO INTERNO	INNER COVER	
19	06200691	SPESSORE PER SUPPORTO RULLO	SHIM	
20	06200683	SPESSORE PER SUPPORTO RULLO	SHIM	
21	06200535	CAVALLOTTO PER GUIDA	U-BOLT	
22	121KP-518	MOLLA	SPRING	
23	06200534	PERNO PER SUPPORTO	PIN	
24	235006	SPINA ELASTICA 4X20	SPRING PIN	
25	235074	SPINA ELASTICA 3X28	SPRING PIN	
26	06200536	NOTTOLINO FERMA MOLLA	POWL	
27	06260589	SUPPORTO RULLO MOBILE	SUPPORT	
28	235061	SPINA ELASTICA 3X16	SPRING PIN	
29	06260559	INSIEME TENDINA	CURTAIN ASS.BLY	
30	203015	VITE M6X14	SCREW	
31	06260562	INSIEME ATTACCO TENDINA	CURTAIN UNION ASS.BLY	
32	06260564	ATTACCO TENDINA INFER.	CURTAIN	
33	203188	VITE M6X12	SCREW	
34	232001	DADO M6	NUT	
35	224007	DADO ES.MEDIO M6 5588 ZN	NUT	
36	06200755	INSIEME SALVAPIEDE LUNGO	LONG FEET COVER ASS.BLY	
37	06260590	PIASTRA SUPPORTO RULLO	PLATE	

(*) Vedi intestazione: "Valida per i modelli" - See: "Apply to models"


	<p>Denominazione tavola - Table definition</p> <p>COLONNE PILLARS</p>	<p>Valida per i modelli - Apply to models</p> <p>SQ42 E -SQ42 NE SQ43 E -SQ43 NE SQ75 E</p>	<p>N°tavola / Indice di modifica Table no. / Change index</p> <p>1/1</p>
---	--	--	---

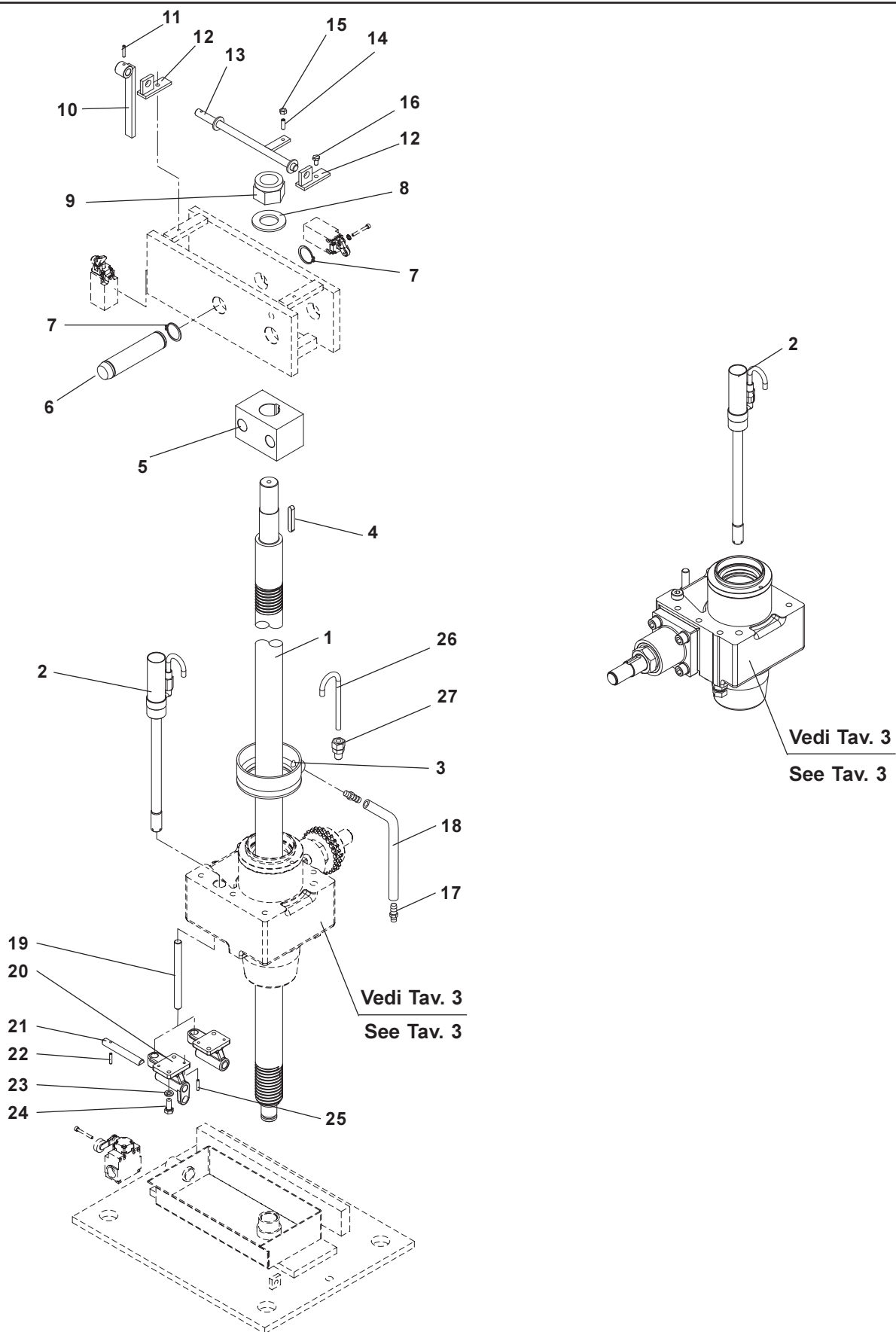



	Denominazione tavola - Table definition COLONNE PILLARS	Valida per i modelli - Apply to models SQ42 E -SQ42 NE SQ43 E -SQ43 NE SQ75 E	N°tavola / Indice di modifica Table no. / Change index 1/1
---	---	---	---

RIF. REF	CODICE CODE	DESCRIZIONE DESCRIPTION		APPLICAZIONE APPLICATION
1	062606293	INS.COLONNA COMANDI	CONTROL COLUMN UNIT	TUTTI I MODELLI - ALL MODELS (*)
	062606443	INS.COLONNA 3-44	COLUMN UNIT 4	
	062606303	INS.COLONNA 2	COLUMN UNIT 2	
2	626008	RULLO	ROLLER	
3	062005481	CONTROPIASTRA COLONNA	COLUMN BACK PLATE	
4	06200529	SUPPORTO RULLO INF.INTERNO	SUPPORT	
6	203244	TE M6X 18	SCREW	
9	06200787	GUIDA RULLO	ROLLER GUIDE	
10	236008	RONDELLA M14	WASHER	
11	06200550	VITE REGISTRO LIVELLO	ADJUSTING SCREW	
12	203211	TE M14X 50	SCREW	
13	06200549	VITE PER LIVELLO	SCREW	
14	228023	DADO AUTOB.NORMALE M4	NUT	
15	203015	TE M6X 14	SCREW	
16	206363	TCE M4X 35	SCREW	
17	06200528	ATTACCO RULLO INFERIORE	ROLLER COUPLING	
18	06260615	COPERCHIO INTERNO	INNER COVER	
19	06200691	SPESSORE PER SUPPORTO RULLO	SHIM	
20	06200683	SPESSORE PER SUPPORTO RULLO	SHIM	
21	06200535	CAVALLOTTO PER GUIDA	U-BOLT	
22	121KP-518	MOLLA	SPRING	
23	06200534	PERNO PER SUPPORTO	PIN	
24	235006	SPINA ELASTICA 4X20	SPRING PIN	
25	235074	SPINA ELASTICA 3X28	SPRING PIN	
26	06200536	NOTTOLINO FERMA MOLLA	POWL	
27	06260589	SUPPORTO RULLO MOBILE	SUPPORT	
28	235061	SPINA ELASTICA 3X16	SPRING PIN	
29	06260559	INSIEME TENDINA	CURTAIN ASS.BLY	
30	203015	VITE M6X14	SCREW	
31	06260562	INSIEME ATTACCO TENDINA	CURTAIN UNION ASS.BLY	
32	06260564	ATTACCO TENDINA INFER.	CURTAIN	
33	203188	VITE M6X12	SCREW	
34	232001	DADO M6	NUT	
35	224007	DADO ES.MEDIO M6 5588 ZN	NUT	
36	06200755	INSIEME SALVAPIEDE LUNGO	LONG FEET COVER ASS.BLY	
37	06260590	PIASTRA SUPPORTO RULLO	PLATE	

(*) Vedi intestazione: "Valida per i modelli" - See: "Apply to models"

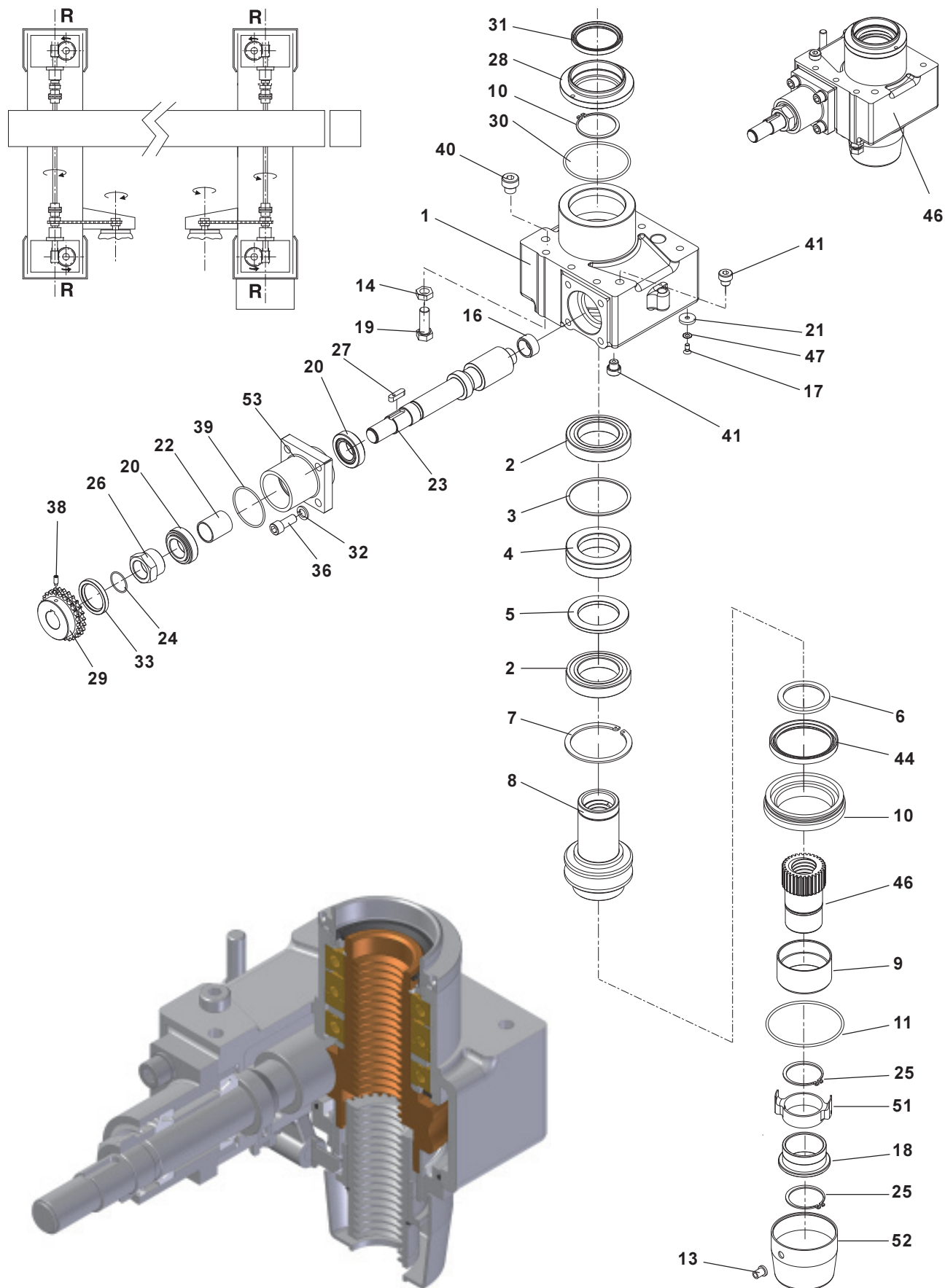
	<p>Denominazione tavola - Table definition</p> <p>COLONNE PILLAR</p>	<p>Valida per i modelli - Apply to models</p> <p>SQ42 E -SQ42 NE SQ43 E -SQ43 NE SQ75 E</p>	<p>N°tavola / Indice di modifica Table no. / Change index</p> <p>2/0</p>
---	---	--	---




	Denominazione tavola - Table definition COLONNE PILLAR	Valida per i modelli - Apply to models SQ42 E -SQ42 NE SQ43 E -SQ43 NE SQ75 E	N°tavola / Indice di modifica Table no. / Change index 2/0
---	--	---	---

RIF. REF	CODICE CODE	DESCRIZIONE DESCRIPTION		APPLICAZIONE APPLICATION
1	062005522	VITE TRAIN.DX 45X6	SCREW	TUTTI I MODELLI - ALL MODELS (*)
2	06260004	POMPA DI LUBRIFICAZIONE	LUBRICATING PUMP	
3	06200579	RACCOGLIT. OLIO VITI MOD. 1063	OIL CUP	
4	231020	CHIAVETTA 8X7X50 6604A EX 92	KEY	
5	06260537	INSIEME SUPPORTO BASCULANTE	OSCILL. SUPPORT UNIT	
6	06260538	PERNO FULCRO SUPP. BASCULANTE	PIN	
7	243010	SEEGER EST.20 7435	SEEGER RING	
8	236031	RONDELLA M30	WASHER	
9	228008	DADO AUTOB.NORM.30X2 H33	NUT	
10	06200828RG	INS. CAMMA BILANCIERE	CAM UNIT	
11	235093	SPINA ELASTICA 4X22	SPRING PIN	
12	06200543	INSIEME SUPPORTO BILANCIERE	ROCKER ARM SUPPORT ASS.LY	
13	06200826RG	INS. CORPO BILANCIERE	ROCKER ARM BODY ASS.LY	
14	210021	STEI P.PIANA M6X20 5923 ZNT	LOCK PIN	
15	224007	DADO ES.MEDIO M6 5588 ZN	NUT	
16	203188	TE M6X12	SCREW	
17	06200666	RESCA	THREADED PART	
18	06200667	TUBO DI SCARICO	DISCHARGE HOSE	
19	06260575	PERNO VERTICALE	PIN	
20	06260519	SUPPORTO ASTA COLLONNA 1-3	SUPPORT	
21	06260576	PERNO ORIZZONTALE	PIN	
22	230006	SPINA ELASTICA 4X20	SPRING PIN	
23	238004	RONDELLA M6	WASHER	
24	203019	VTE M6X16	SCREW	
25	235065	SPINA 4X14	SPRING PIN	
26	06200662	TUBO DI SFIATO	EXHAUST HOSE	
27	304010	RACCONDO	FITTING	
28	062605191	SUPPORTO ASTA COLLONNA 2-4	SUPPORT	

(*) Vedi intestazione: "Valida per i modelli" - See: "Apply to models"



	Denominazione tavola - Table definition RINVII GEAR TRASMISSION	Valida per i modelli - Apply to models SQ42 E -SQ42 NE SQ43 E -SQ43 NE SQ75 E	N°tavola / Indice di modifica Table no. / Change index 3/0
---	---	---	---

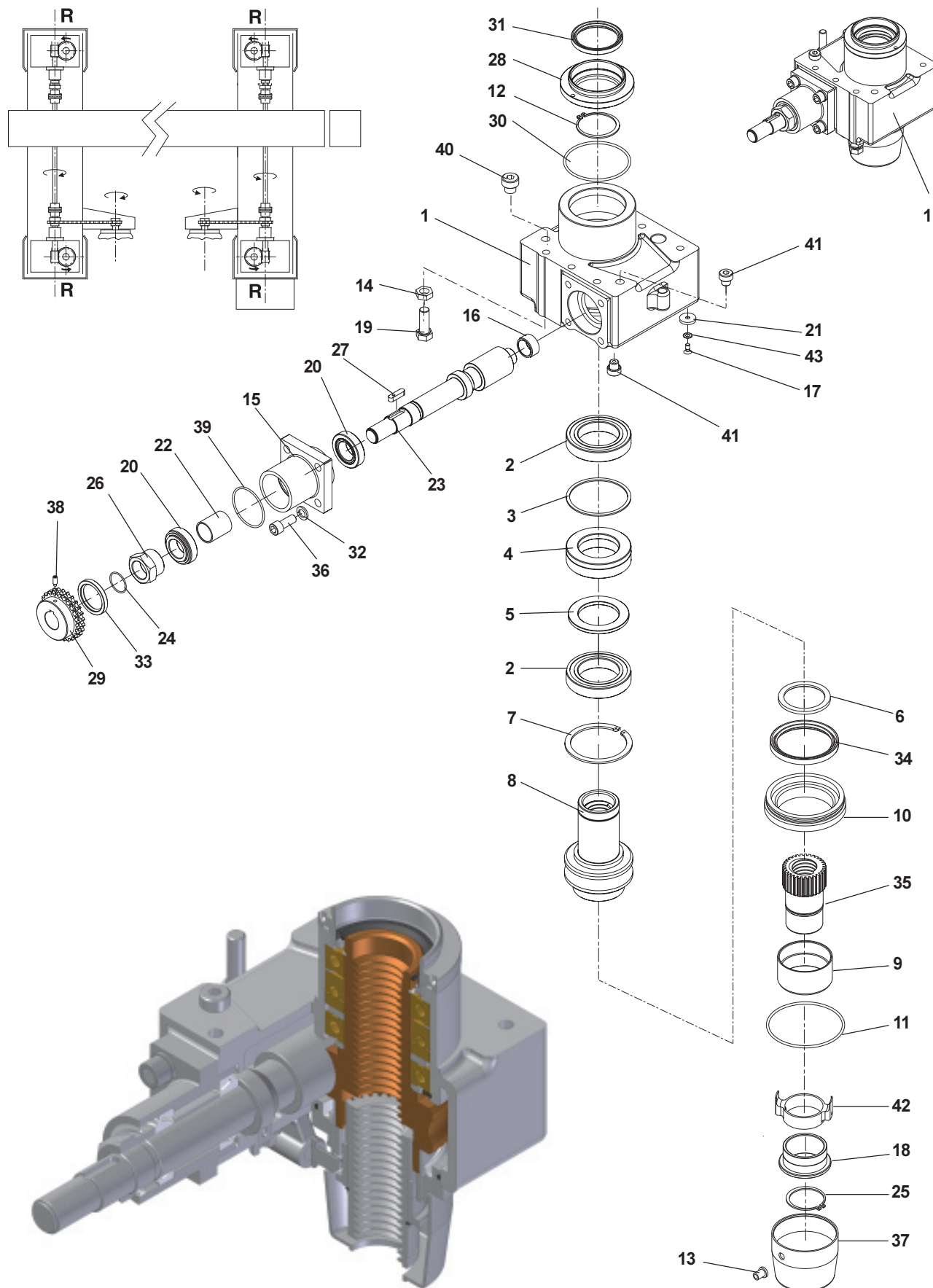
RIF. REF	CODICE CODE	DESCRIZIONE DESCRIPTION		APPLICAZIONE APPLICATION
1	06260619	SCATOLA RIDUTTORE SINISTRA	GEAR BOX UNIT	TUTTI I MODELLI - ALL MODELS (*)
2	601016	CUSCINETTO RADIALE 6012	BEARING	
3	06200587	DISTANZIALE SUPPORTO CUSCINET.	SPACER	
4	608002	CUSCINETTO ASSIALE 51212	BEARING	
5	06200588	DISTANZIALE INFER.CUSCINETTI	SPACER	
6	06200590	RASAMENTO PER BUSTE	SHIM	
7	242029	SEEGER INT 95 7437	SEEGER RING	
8	06200694	BUSTA TRAINO DESTRA	RIGHT BUSHING	
9	06200698	ANELLO PER BUSTA	RING	
10	06200581	GHIERA CHIUSURA INF.SCATOLA	RING NUT	
11	401107	OR 4425 di.107,54 x 3,53	O-RING	
12	243023	SEEGER EST.60 7435	SEEGER RING	
13	06200863	BOCCOLA X ATTACCO TUBO RECUP.	BUSH	
14	227026	DADO M14X1,5	NUT	
15	06200592	SUPPORTO VITE SENZA FINE	SCREW SUPPORT	
16	617003	ASTUCCIO C/GABBIA 25X32X16	SLEWING RING	
17	209015	TPSEI M6X14 5933 ZN	SCREW	
18	06260646	ANELLO SEGNA USURA BUSTA	RING	
19	204112	TECPF 88 M14X1,5 X40	SCREW	
20	607004	CUSCINETTO RULLI CONICI 32006X	BEARING	
21	06260591	RONDELLA FERMA GHIERA	WASHER	
22	06200593	DIATANZIALE CUSC. SUPP. V.S.F.	SPACER	
23	06200591	VITE SENZA FINE	SCREW	
24	401038	OR 2118 DI. 29,87 x 1,78	O-RING	
25	243032	SEEGER EST.55 7435	SEEGER RING	
26	06200594	GHIERA BLOCCAGGIO CUSCINETTO	RING NUT	
27	06200597	CHIAVETTA PIGNONE VITE S/FINE	KEY	
28	06200791	GHIERA CHIUSURA SUPER.SCATOLA	RING NUT	
29	06200595	PIGNONE VITE SENZA FINE	PIGNON	
30	401188	OR 4362	O-RING	
31	404022	MIM 6075/8	GASKET	
32	238011	RONDELLA M12	WASHER	
33	404078	MIM 4055/7	GASKET	
34	227026	DADO ES.BASSO M14X1,5 5589 ZN	NUT	
35	204112	TE M14X1,5X40 5740 ZN	SCREW	
36	206072	VTCEI M12X30	SCREW	
37	06260647	CUFFIA RACCOGLI OLIO COLONNA 1-3	OIL CUP	
	06260648	CUFFIA RACCOGLI OLIO COLONNA 2-4	OIL CUP	
38	211019	GRANO M6X16	DOWEL	
39	401100	OR 3237	O-RING	
40	06200607	TAPPO C/ASTA LIVELLO OLIO	OIL PLUG WITH ROD	
41	299058	TAPPO LIVELLO OLIO	OIL PLUG	
42	062606570	CAMMA BASSA	CAM	
43	239029	RONDELLA EFL M6	WASHER	
44	404023	DPSM 8010010	GASKET	
45	062006961	CONTROBUSTA DESTRA	RIGHT BACK THREADED BUSHING	
46	06260620	SCATOLA RIDUTTORE DESTRA	GEAR BOX UNIT	


(*) Vedi intestazione: "Valida per i modelli" - See: "Apply to models"

RINVII GEAR TRANSMISSION

SQ42 E -SQ42 NE
SQ43 E -SQ43 NE
SQ75 E

3/1



	Denominazione tavola - Table definition RINVII GEAR TRASMISSION	Valida per i modelli - Apply to models SQ42 E -SQ42 NE SQ43 E -SQ43 NE SQ75 E	N°tavola / Indice di modifica Table no. / Change index 3/1
---	---	---	---

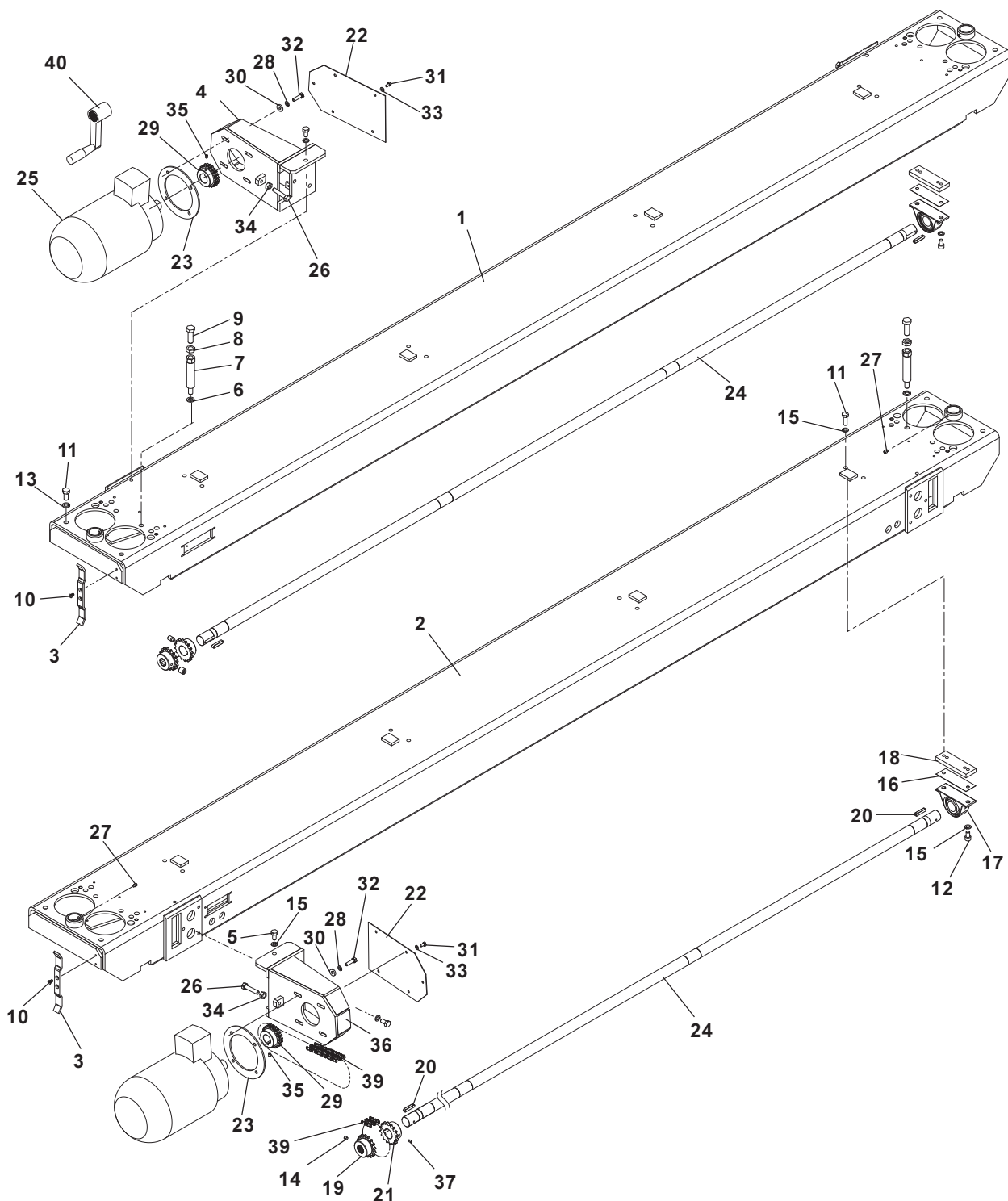
RIF. REF	CODICE CODE	DESCRIZIONE DESCRIPTION		APPLICAZIONE APPLICATION
1	06260619	SCATOLA RIDUTTORE SINISTRA	GEAR BOX UNIT	TUTTI I MODELLI - ALL MODELS (*)
	06260620	SCATOLA RIDUTTORE DESTRA	GEAR BOX UNIT	
2	601016	CUSCINETTO RADIALE 6012	BEARING	
3	06200587	DISTANZIALE SUPPORTO CUSCINET.	SPACER	
4	608002	CUSCINETTO ASSIALE 51212	BEARING	
5	06200588	DISTANZIALE INFER.CUSCINETTI	SPACER	
6	06200590	RASAMENTO PER BUSTE	SHIM	
7	242029	SEEGER INT 95 7437	SEEGER RING	
8	06200694	BUSTA TRAINO DESTRA	RIGHT BUSHING	
9	06200698	ANELLO PER BUSTA	RING	
10	06200581	GHIERA CHIUSURA INF.SCATOLA	RING NUT	
11	401107	OR 4425 di.107,54 x 3,53	O-RING	
12	243023	SEEGER EST.60 7435	SEEGER RING	
13	06200863	BOCCOLA X ATTACCO TUBO RECUP.	BUSH	
14	227026	DADO M14X1,5	NUT	
15	06200592	SUPPORTO VITE SENZA FINE	SCREW SUPPORT	
16	617003	ASTUCCIO C/GABBIA 25X32X16	SLEWING RING	
17	209015	TPSEI M6X14 5933 ZN	SCREW	
18	06260646	ANELLO SEGNA USURA BUSTA	RING	
19	204112	TECPF 88 M14X1,5 X40	SCREW	
20	607004	CUSCINETTO RULLI CONICI 32006X	BEARING	
21	06260591	RONDELLA FERMA GHIERA	WASHER	
22	06200593	DIATANZIALE CUSC. SUPP. V.S.F.	SPACER	
23	06200591	VITE SENZA FINE	SCREW	
24	401038	OR 2118 DI. 29,87 x 1,78	O-RING	
25	243032	SEEGER EST.55 7435	SEEGER RING	
26	06200594	GHIERA BLOCCAGGIO CUSCINETTO	RING NUT	
27	06200597	CHIAVETTA PIGNONE VITE S/FINE	KEY	
28	06200791	GHIERA CHIUSURA SUPER.SCATOLA	RING NUT	
29	06200595	PIGNONE VITE SENZA FINE	PIGNON	
30	401188	OR 4362	O-RING	
31	404022	MIM 6075/8	GASKET	
32	238011	RONDELLA M12	WASHER	
33	404078	MIM 4055/7	GASKET	
34	404023	DPSM 8010010	GASKET	
35	062006961	CONTROBUSTA DESTRA	RIGHT BACK THREADED BUSHING	
36	206072	VTCEI M12X30	SCREW	
37	06260647	CUFFIA RACCOGLI OLIO COLONNA 1-3	OIL CUP	
	06260648	CUFFIA RACCOGLI OLIO COLONNA 2-4	OIL CUP	
38	211019	GRANO M6X16	DOWEL	
39	401100	OR 3237	O-RING	
40	06200607	TAPPO C/ASTA LIVELLO OLIO	OIL PLUG WITH ROD	
41	299058	TAPPO LIVELLO OLIO	OIL PLUG	
42	062606570	CAMMA BASSA	CAM	
43	239029	RONDELLA EFL M6	WASHER	


(*) Vedi intestazione: "Valida per i modelli" - See: "Apply to models"

TRAVERSE E MOTORIZZAZIONE CROSSPIECES AND DRIVE SYSTEM

SQ42 E
SQ42 NE
SQ75 E

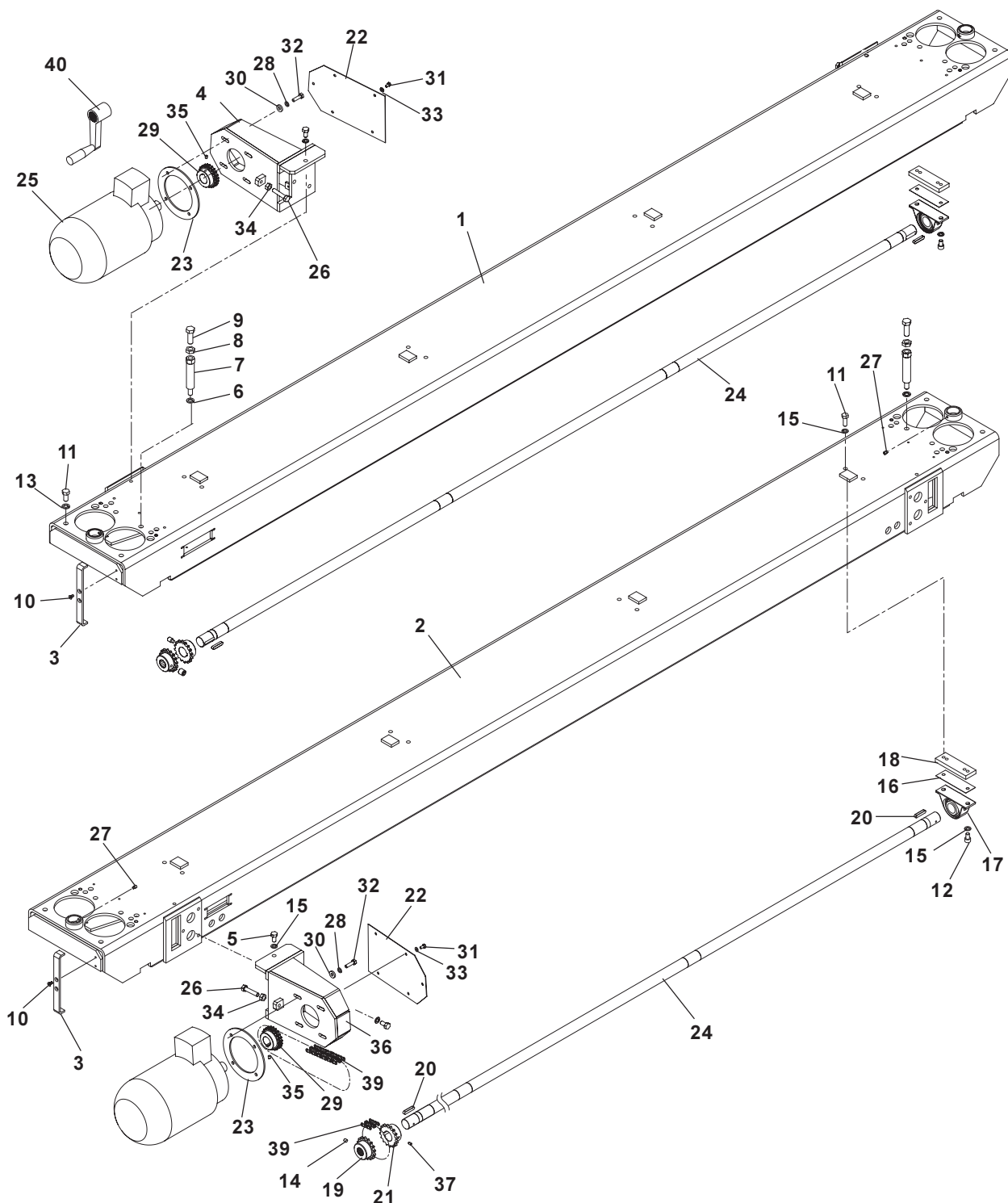
4/0




	Denominazione tavola - Table definition TRAVERSE E MOTORIZZAZIONE CROSSPIECES AND DRIVE SYSTEM	Valida per i modelli - Apply to models SQ42 E SQ42 NE SQ75 E	N°tavola / Indice di modifica Table no. / Change index 4/0
---	--	--	---

RIF. REF	CODICE CODE	DESCRIZIONE DESCRIPTION		APPLICAZIONE APPLICATION
1	064105111	INS.TRAV. LATO COMANDI SQ75	CROSS-PIECE ASS.BLY	SQ75 E
	062606381	INS.TRAV. LATO COMANDI SQ42	CROSS-PIECE ASS.BLY	SQ42 E - SQ42 NE
2	064105151	INS.TRAV. POSTERIORE SQ75	REAR CROSS-PIECE ASS.BLY	SQ75 E
	062606311	INS.TRAV. POSTERIORE SQ42	REAR CROSS-PIECE ASS.BLY	SQ42 E - SQ42 NE
3	062012261	CAMMA FC SALITA-DISCESA	UP/DOWN CAM	TUTTI I MODELLI - ALL MODELS (*)
4	062005541	INS. SUPPORTO MOTORE SINISTRO	LEFT MOTOR SUPPORT ASS.BLY	
5	203056	VITE M10X20	SCREW	
6	238011	RONDELLA M12	WASHER	
7	06260601	PUNTALE REGISTRABILE	ADJUSTING TIP	
8	227026	DADO ES.BASSO M14X1,5 5589 ZN	NUT	
9	204112	TE M14X1,5X40 5740 ZN	SCREW	
10	209188	TPSEI M6X12 5933 ZN	GASKET	
11	203193	VITE M10X30	SCREW	
12	206053	VITE CE 88 M10X16	SCREW	
13	203186	VITE M12X25	SCREW	
14	210416	STEI P.PIANA M8X8 5923 ZN	LOCK PIN	
15	238007	RONDELLA M10 GROVER	WASHER	
16	06200688	SPESSORE SUPPORTO BARRE	SHIM	
17	625002	SUPPORTO STAM.ZN RPB 30	SUPPORT	
18	06200613	PIASTRA PER SUPPORTO	PLATE	
19	06200598	GIUNTO RIDUTT.SCATOLA RINVIO	JOINT	
20	231019	CHIAVETTA 8X7X40 6604A EX 92	KEY	
21	06200612	GIUNTO BARRA TRASV.RIDUTTORE	JOINT	
22	06200563	CARTER SUPPORTO MOTORE	MOTOR SUPPORT GUARD	
23	06200668	DISTANZ.MOTORE ELETTRICO	SPACER	
24	062006111	BARRA TRASVERSALE SQ42	CROSS BAR	SQ42 E - SQ42 NE
	064105101	BARRA TRASVERSALE SQ75	CROSS BAR	SQ75 E
25	90000011	MOTORE B14	MOTOR	TUTTI I MODELLI - ALL MODELS (*)
26	203066	VITE M10X50	SCREW	
27	211129	GRANO M12X8	DOWEL	
28	238006	RONDELLA M8	WASHER	
29	06200596	PIGNOME ALBERO MOTORE	PIGNON	
30	06200615	RONDELLA DADO BLOCC. MOTORE	WASHER	
31	203188	VITE M6X12	SCREW	
32	203040	VITE M8X30	SCREW	
33	236004	RONDELLA M6	WASHER	
34	224011	DADO ES.MEDIO M10 5588 ZN	NUT	
35	210126	STEI P.PIANA M6X8 5923 ZN	LOCK PIN	
36	062005531	INS.SUPPORTO MOTORE DESTRO	RIGHT MOTOR SUPPORT ASS.BLY	
37	211012	GRANO M6X10	DOWEL	
38	06200669	GIUNTO CATENA	JOINT	
39	06200670	CATENA	CHAIN	
40	06208038RG	INSIEME MANOVELLA	HANDLE ASS.BLY	

(*) Vedi intestazione: "Valida per i modelli" - See: "Apply to models"



	Denominazione tavola - Table definition TRAVERSE E MOTORIZZAZIONE CROSSPIECES AND DRIVE SYSTEM	Valida per i modelli - Apply to models SQ42 E -SQ42 NE SQ43 E -SQ43 NE SQ75 E	N°tavola / Indice di modifica Table no. / Change index 4/1
---	--	---	---

RIF. REF	CODICE CODE	DESCRIZIONE DESCRIPTION		APPLICAZIONE APPLICATION
1	064105111	INS.TRAV. LATO COMANDI SQ75	CROSS-PIECE ASS.BLY	SQ75 E
	062606381	INS.TRAV. LATO COMANDI SQ42 -43	CROSS-PIECE ASS.BLY	SQ42 E - SQ42 NE SQ43 E - SQ43 NE
2	064105151	INS.TRAV. POSTERIORE SQ75	REAR CROSS-PIECE ASS.BLY	SQ75 E
	062606311	INS.TRAV. POSTERIORE SQ42 -43	REAR CROSS-PIECE ASS.BLY	SQ42 E - SQ42 NE SQ43 E - SQ43 NE
3	062012261	CAMMA FC SALITA-DISCESA	UP/DOWN CAM	TUTTI I MODELLI - ALL MODELS (*)
4	062005541	INS. SUPPORTO MOTORE SINISTRO	LEFT MOTOR SUPPORT ASS.BLY	
5	203056	VITE M10X20	SCREW	
6	238011	RONDELLA M12	WASHER	
7	06260601	PUNTALE REGISTRABILE	ADJUSTING TIP	
8	227026	DADO ES.BASSO M14X1,5 5589 ZN	NUT	
9	204112	TE M14X1,5X40 5740 ZN	SCREW	
10	209188	TPSEI M6X12 5933 ZN	GASKET	
11	203193	VITE M10X30	SCREW	
12	206053	VITE CE 88 M10X16	SCREW	
13	203186	VITE M12X25	SCREW	
14	210416	STEI P.PIANA M8X8 5923 ZN	LOCK PIN	
15	238007	RONDELLA M10 GROVER	WASHER	
16	06200688	SPESSORE SUPPORTO BARRE	SHIM	
17	625002	SUPPORTO STAM.ZN RPB 30	SUPPORT	
18	06200613	PIASTRA PER SUPPORTO	PLATE	
19	06200598	GIUNTO RIDUTT.SCATOLA RINVIO	JOINT	
20	231019	CHIAVETTA 8X7X40 6604A EX 92	KEY	
21	06200612	GIUNTO BARRA TRASV.RIDUTTORE	JOINT	
22	06200563	CARTER SUPPORTO MOTORE	MOTOR SUPPORT GUARD	
23	06200668	DISTANZ.MOTORE ELETTRICO	SPACER	
24	062006111	BARRA TRASVERSALE SQ42 -43	CROSS BAR	SQ42 E - SQ42 NE SQ43 E - SQ43 NE
	064105101	BARRA TRASVERSALE SQ75	CROSS BAR	SQ75 E
25	90000011	MOTORE B14	MOTOR	TUTTI I MODELLI - ALL MODELS (*)
26	203066	VITE M10X50	SCREW	
27	211129	GRANO M12X8	DOWEL	
28	238006	RONDELLA M8	WASHER	
29	06200596	PIGNOME ALBERO MOTORE	PIGNON	
30	06200615	RONDELLA DADO BLOCC. MOTORE	WASHER	
31	203188	VITE M6X12	SCREW	
32	203040	VITE M8X30	SCREW	
33	236004	RONDELLA M6	WASHER	
34	224011	DADO ES.MEDIO M10 5588 ZN	NUT	
35	210126	STEI P.PIANA M6X8 5923 ZN	LOCK PIN	
36	062005531	INS.SUPPORTO MOTORE DESTRO	RIGHT MOTOR SUPPORT ASS.BLY	
37	211012	GRANO M6X10	DOWEL	
38	06200669	GIUNTO CATENA	JOINT	
39	06200670	CATENA	CHAIN	
40	06208038RG	INSIEME MANOVELLA	HANDLE ASS.BLY	

(*) Vedi intestazione: "Valida per i modelli" - See: "Apply to models"



Denominazione tavola - Table definition

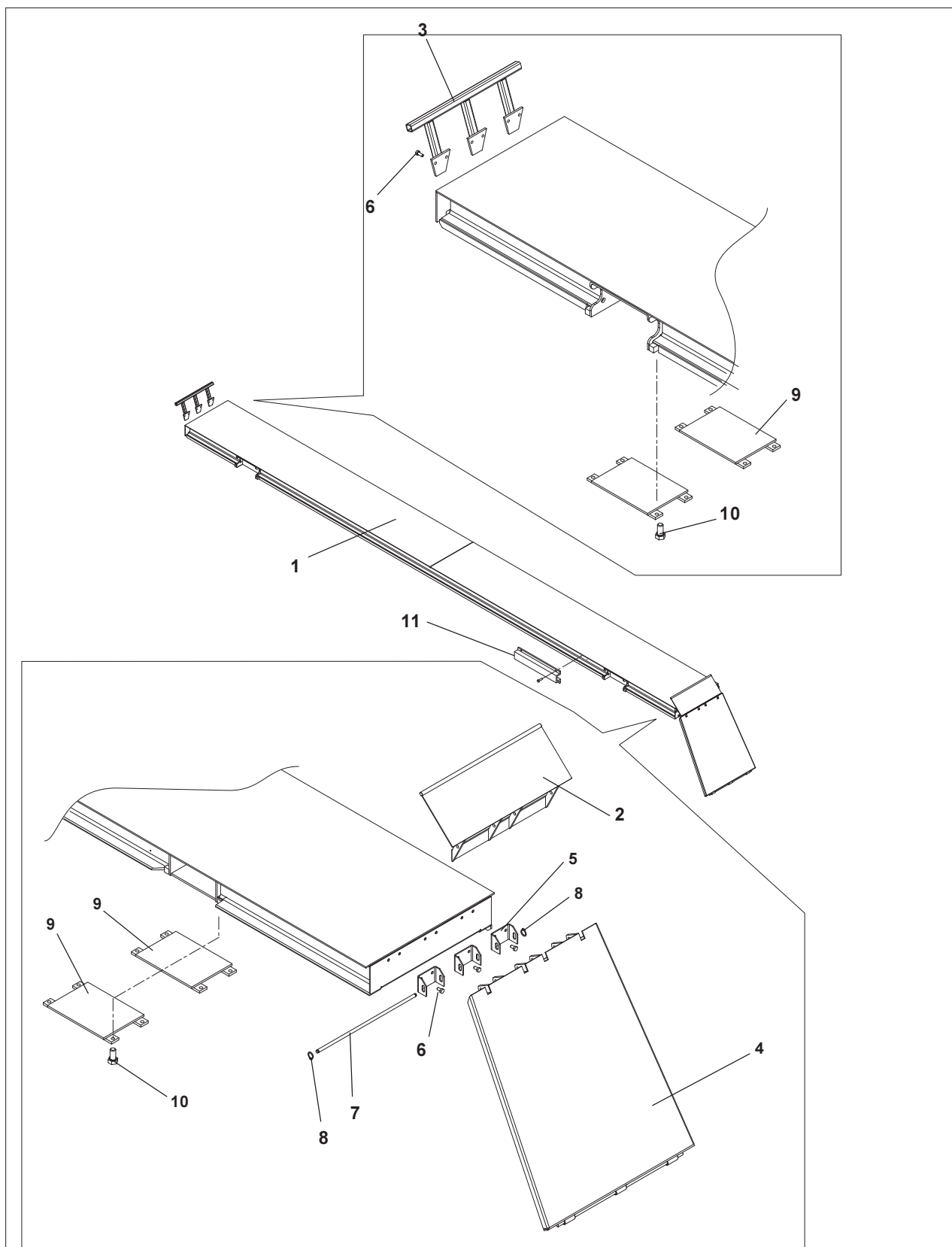
PEDANE FOOTBOARDS


Valida per i modelli - Apply to models

SQ42 E -SQ42 NE
SQ43 E -SQ43 NE

N°tavola / Indice di modifica
Table no. / Change index


5/0

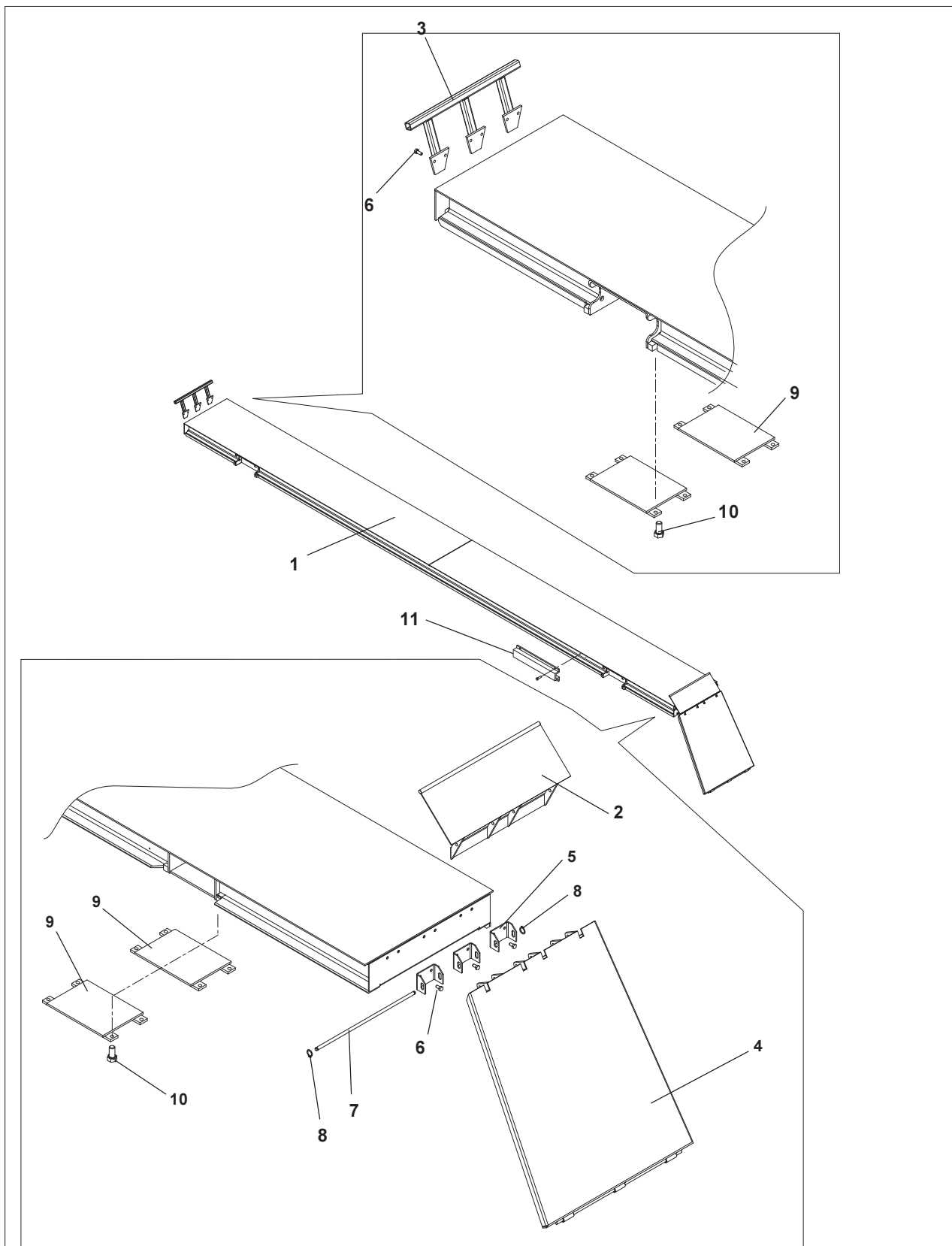



	Denominazione tavola - Table definition PEDANE FOOTBOARDS	Valida per i modelli - Apply to models SQ42 E -SQ42 NE SQ43 E -SQ43 NE	N°tavola / Indice di modifica Table no. / Change index 5/0
---	---	--	---

RIF. REF	CODICE CODE	DESCRIZIONE DESCRIPTION		APPLICAZIONE APPLICATION
1	062690190	INSIEME PEDANA SQ42 E	FOOT-REST ASSEMBLY	SQ42E
	062601651	INSIEME PEDANA SQ42NE	FOOT-REST ASSEMBLY	SQ42NE
2	06260141	INSIEME SEMI-RAMPA	SEMI-RAMP ASSEMBLY	SQ42E SQ42NE
3	06260138	ARRESTO VEICOLO POSTERIORE	REAR STOP	
4	06260146	RAMPA DI SALITA	RISE RAMP	
5	06280541	CAVALLOTTO ATTACCO RAMPA	U-BOLT	
6	203058	TE M10X25 5739 ZN	SCREW	
7	06260137	PERNO FULCRO ARRESTI	FULCRUM PIN	
8	234005	SEEGER Ø E12	SEEGER-RING	
9	06260122	INSIEME FERMO PEDANA	STOP FOOT-REST ASSEMBLY	
10	203186	VITE M12X25	SCREW	
11	06200136VH	CARTER	GUARD	

(*) Vedi intestazione: "Valida per i modelli" - See: "Apply to models"


	<p>Denominazione tavola - Table definition</p> <p>PEDANE FOOTBOARDS</p>	<p>Valida per i modelli - Apply to models</p> <p>SQ42 E -SQ42 NE SQ43 E -SQ43 NE</p>	<p>N°tavola / Indice di modifica Table no. / Change index</p> <p>5/1</p>
---	--	---	---

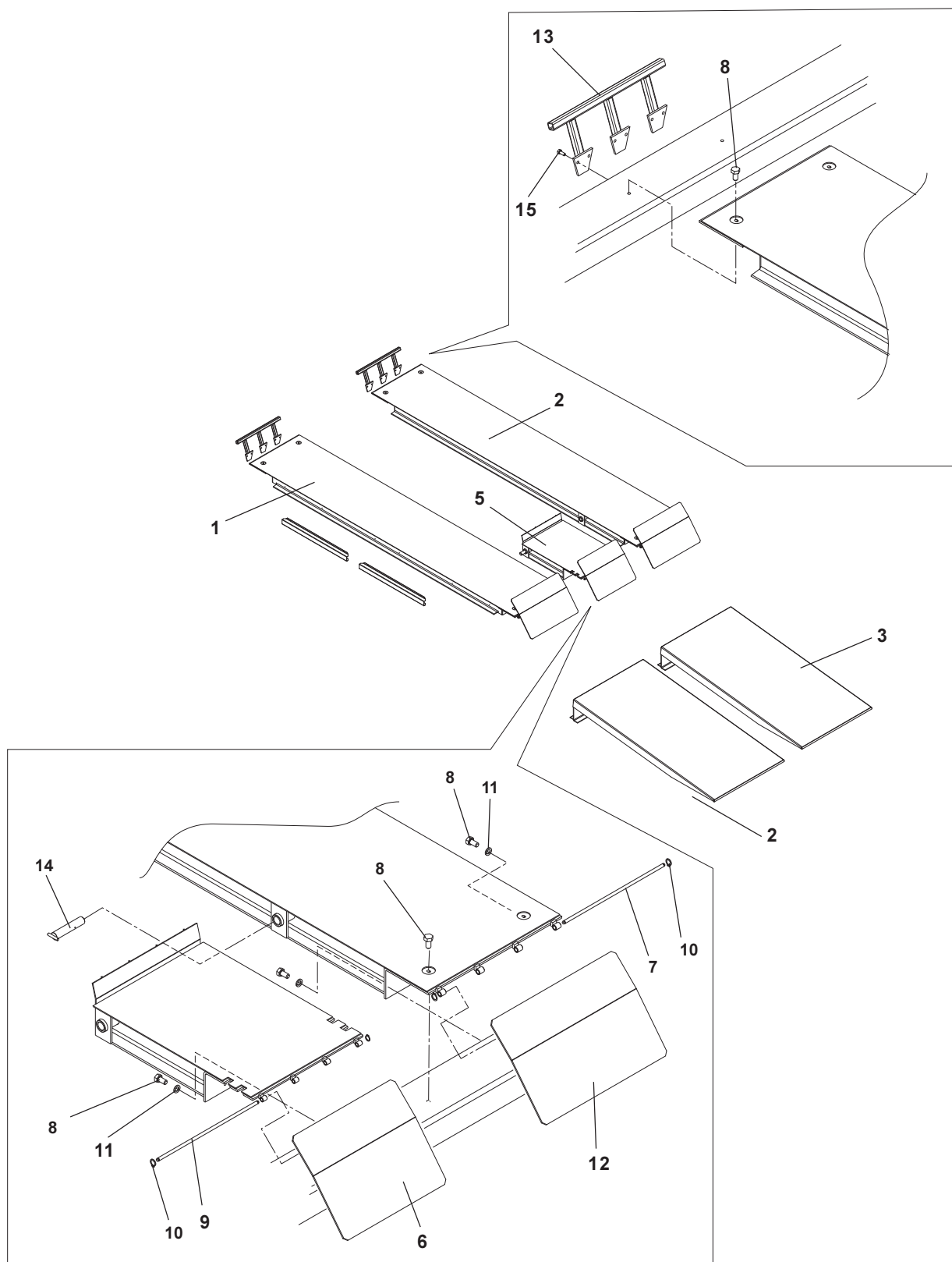



	Denominazione tavola - Table definition PEDANE FOOTBOARDS	Valida per i modelli - Apply to models SQ42 E -SQ42 NE SQ43 E -SQ43 NE	N°tavola / Indice di modifica Table no. / Change index 5/1
---	---	--	---

RIF. REF	CODICE CODE	DESCRIZIONE DESCRIPTION		APPLICAZIONE APPLICATION
1	062701241	INSIEME PEDANA	FOOT-REST ASSEMBLY	SQ43 E - SQ43 NE
	062601651	INSIEME PEDANA	FOOT-REST ASSEMBLY	SQ42 E - SQ42 NE
2	06260141	INSIEME SEMI-RAMPA	SEMI-RAMP ASSEMBLY	
3	06260138	ARRESTO VEICOLO POSTERIORE	REAR STOP	
4	06260146	RAMPA DI SALITA	RISE RAMP	
5	06280541	CAVALLOTTO ATTACCO RAMPA	U-BOLT	
6	203058	TE M10X25 5739 ZN	SCREW	
7	06260137	PERNO FULCRO ARRESTI	FULCRUM PIN	
8	234005	SEEGER Ø E12	SEEGER-RING	
9	06260122	INSIEME FERMO PEDANA	STOP FOOT-REST ASSEMBLY	
10	203186	VITE M12X25	SCREW	
11	06200136VH	CARTER	GUARD	

(*) Vedi intestazione: "Valida per i modelli" - See: "Apply to models"


	<p>Denominazione tavola - Table definition</p> <p>PEDANE FOOTBOARDS</p>	<p>Valida per i modelli - Apply to models</p> <p>SQ75 E</p>	<p>N°tavola / Indice di modifica Table no. / Change index</p> <p>6/0</p>
---	--	--	---



	Denominazione tavola - Table definition PEDANE FOOTBOARDS	Valida per i modelli - Apply to models SQ75 E	N°tavola / Indice di modifica Table no. / Change index 6/0
---	---	---	---


RIF. REF	CODICE CODE	DESCRIZIONE DESCRIPTION		APPLICAZIONE APPLICATION
1	064102091	INS. PEDANA	FIXED FOOT-REST ASSEMBLY	SQ75E
2	064102121	INS. PEDANA	FIXED FOOT-REST ASSEMBLY	
3	064101620	INS.RAMPA DI SALITA	RAMP ASS.LY	
4	06200136	CARTER	GUARD	
5	06410115	INSIEME PEDANA CENTRALE	MIDDLE FOOT-REST ASSEMBLY	
6	064101790	INS.RAMPA DI RACCORDO CENTRALE	MIDDLE CON. RAMP ASS.LY	
7	06410186	PERNO FULCRO RAMPE	PIN	
8	203056	VITE M10X20	SCREW	
9	06260137	PERNO FULCRO RAMPE	FULCRUM PIN	
10	243005	SEEGER EST.12 7435	RING SEEGER	
11	238007	RONDELLA	WASHER	
12	0641011780	INS. PEDANA MOBILE	MOBILE FOOT-REST ASSEMBLY	
13	06260138VG	INS.ARRESTO VEICOLO	VEHICLE STOP	
14	06410138	PERNO	PIN	
15	206053	TCEI M10X6 5931 ZN	SCREW	

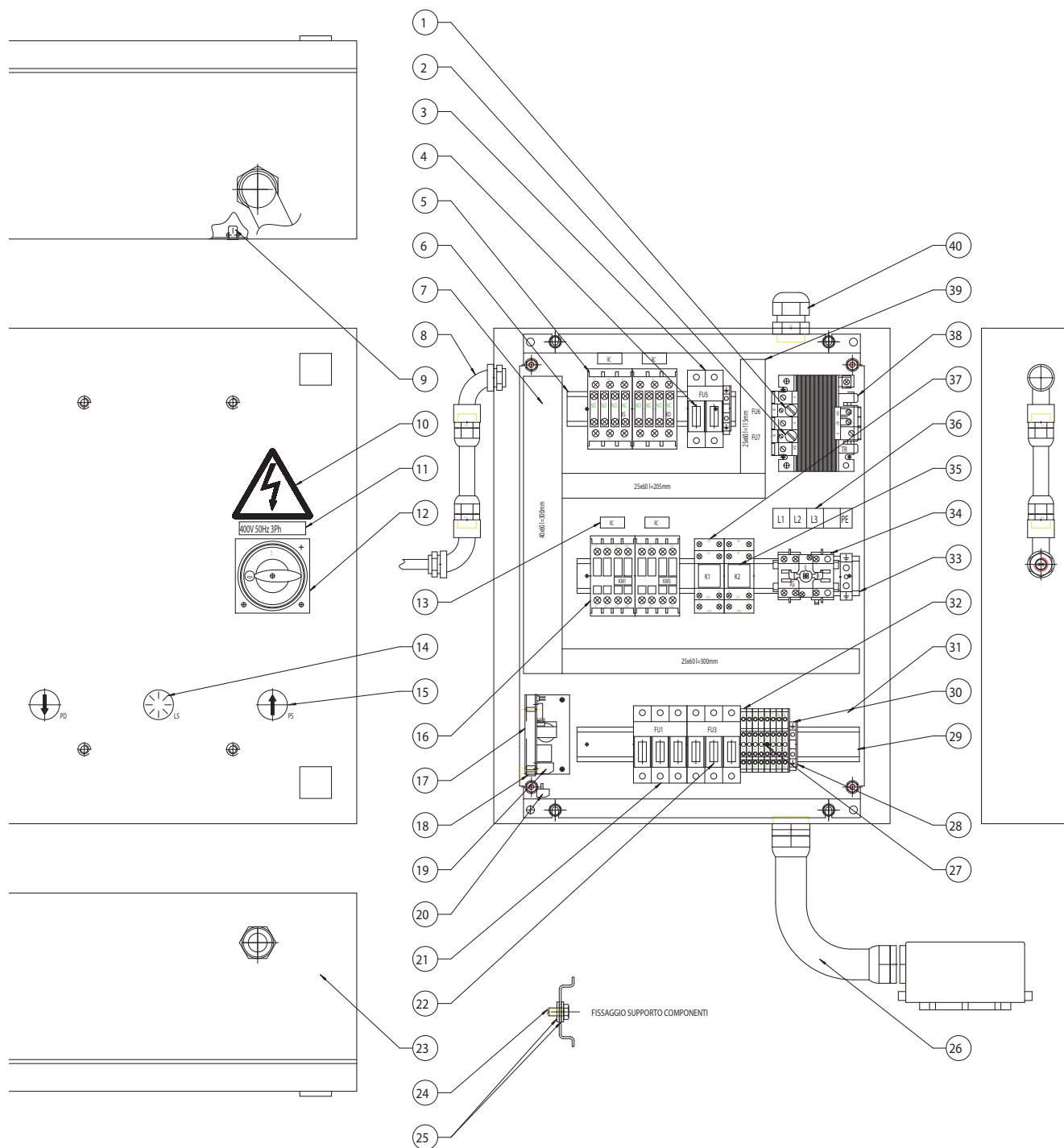
(*) Vedi intestazione: "Valida per i modelli" - See: "Apply to models"


	Denominazione tavola - Table definition PANNELLO COMANDI CONTROL PANEL	Valida per i modelli - Apply to models SQ42 E -SQ42 NE SQ43 E -SQ43 NE SQ75 E	N°tavola / Indice di modifica Table no. / Change index 7/0
---	--	---	---

RIF. REF	CODICE CODE	DESCRIZIONE DESCRIPTION		APPLICAZIONE APPLICATION
1	507065	FUSIBILE 5X20F 5A 250V (RAPIDO)	FUSE	TUTTI I MODELLI - ALL MODELS (*)
2	507043	FUSIBILE 5X20F 2A 250V (RAPIDO)	FUSE	
3	515027	PORTAFUSIBILI BIPOLARE	FUSE-HOLDER	
4	507019	FUSIBILE 10X38 2A 500V GL (RAPIDO)	FUSE	
5	522006AS	INSIEME CONTATTORE SALITA /DISCESA	RISE/DESCEND CONTACT ASS.BLY	
6	058369080	SUPPORTO COMPONENTI	SUPPORT	
7	599167	NASTRO BIADESIVO	ADHESIVE	
	599250	CANALETTA 40X60	CHANNEL	
8	062610631	INSIEME CAVO DA CASS.EL.A FC COLONNA 1	BOX CABLE SET	
9	251107	INSERTO FILETTATO M6	THREADED PIN	
10	99990758	TARGHETTA AUTOADESIVA PERICOLO	SELF-ADHESIVE PLATE	
11	999912380	TARGHETTA 400V 50HZ 3PH	PLATE	
	999912390	TARGHETTA 230V 50HZ 3PH	PLATE	
	999912510	TARGHETTA 220V 60HZ 3PH	PLATE	
	999912520	TARGHETTA 380V 60HZ 3PH	PLATE	
12	518226	MANOPOLA ROSSA/GIALLO BLOCCO PORTA	HANDLE	
13	522084	FILTRO ANTIDISTURBO	FILTER	
14	517063AS1	INSIEME SPIA ROSSA	RED LAMP ASS.BLY	
15	517045AS1	INSIEME PULSANTE SALITA/DISCESA	RISE/DESCEND BUTTON ASS.BLY	
16	522139	INSIEME CONTATTORE MOTORI TRAVERSA	MOTOR CONTACT ASS.BLY	
17	062013280	SUPPORTO SCHEDA	SUPPORT	
18	569012	DISTANZIALE	SPACER	
19	15715	SCHEDA CONTROLLO ALLINEAMENTO	ALIGNMENT CONTROL BOARD	
20	550017	CONNETTORE MASCHIO 14 POLI	MALE CONNECTOR	
21	515025	PORTAFUSIBILI TRIPOLARE	FUSE-HOLDER	
22	507045	FUSIBILE 10X38 16A 500V AM (RITARDATO)	FUSE	
	507094	FUSIBILE 10X38 10A 500V AM (RITARDATO)	FUSE	
23	062012031	CASSETTA ELETTRICA CON PIASTRA	ELECTRIC BOX	
24	220005	VITE TCB AUT.F.3,5X9,5 ZN	SCREW	
25	239018	RONDELLA VENT.DENT.EST.Ø4,3 ZN	WASHER	
26	062610641	INSIEME CAVI DA CASS.EL.A CONNETT.24 POLI	BOX CABLE SET	
27	510201	PONTE DI PARALLELO INTERNO	JUMPER	
28	510209	PIASTRINO TERMINALE	PLATE	
29	062013300	SUPPORTO COMPONENTI	SUPPORT	
30	510150	MORSETTO GIALLO/VERDE 4MMQ	CLAMP	
31	510206	PIASTRINO TERMINALE	PLATE	
32	510200	MORSETTO 2 PIANI 4MMQ	CLAMP	
33	510151	MORSETTO GIALLO/VERDE 16MMQ	CLAMP	
34	518234	INTERRUTTORE GENERALE	MAIN SWITCH	
35	557030	RELÉ 2 CONTATTI 24VAC	RELAY	
36	999914050	TARGHETTA COLLEG.CAVO ALIMENTAZIONE	PLATE	
37	557031	ZOCCO PER RELÉ 2 CONTATTI	SOCKET	
38	528053	TRASFORMATORE 160VA	TRANSFORMER	
39	599167	NASTRO BIADESIVO	ADHESIVE	
	599164	CANALETTA 25X60	CHANNEL	
40	599047	PRESSACAVO PG21 CON GHIERA	CABLE GRIP	

(*) Vedi intestazione: "Valida per i modelli" - See: "Apply to models"

	<p>Denominazione tavola - Table definition</p> <p>PANNELLO COMANDI CONTROL PANEL</p>	<p>Valida per i modelli - Apply to models</p> <p>SQ42 E -SQ42 NE SQ43 E -SQ43 NE SQ75 E</p>	<p>N°tavola / Indice di modifica Table no. / Change index</p> <p>7/1</p>
---	---	--	---




	Denominazione tavola - Table definition PANNELLO COMANDI CONTROL PANEL	Valida per i modelli - Apply to models SQ42 E -SQ42 NE SQ43 E -SQ43 NE SQ75 E	N°tavola / Indice di modifica Table no. / Change index 7/1
---	--	---	---

RIF. REF	CODICE CODE	DESCRIZIONE DESCRIPTION	APPLICAZIONE APPLICATION
1	507065	FUSIBILE 5X20F 5A 250V (RAPIDO)	FUSE
2	507043	FUSIBILE 5X20F 2A 250V (RAPIDO)	FUSE
3	515027	PORTAFUSIBILI BIPOLARE	FUSE-HOLDER
4	507019	FUSIBILE 10X38 2A 500V GL (RAPIDO)	FUSE
5	522006AS	INSIEME CONTATTORE SALITA /DISCESA	RISE/DESCEND CONTACT ASS.BLY
6	058369080	SUPPORTO COMPONENTI	SUPPORT
7	599167	NASTRO BIADESIVO	ADHESIVE
	599250	CANALETTA 40X60	CHANNEL
8	062610631	INSIEME CAVO DA CASS.EL.A FC COLONNA 1	BOX CABLE SET
9	251107	INSERTO FILETTATO M6	THREADED PIN
10	99990758	TARGHETTA AUTOADESIVA PERICOLO	SELF-ADHESIVE PLATE
11	999912380	TARGHETTA 400V 50HZ 3PH	PLATE
	999912390	TARGHETTA 230V 50HZ 3PH	PLATE
	999912510	TARGHETTA 220V 60HZ 3PH	PLATE
	999912520	TARGHETTA 380V 60HZ 3PH	PLATE
12	518226	MANOPOLA ROSSA/GIALLO BLOCCO PORTA	HANDLE
13	522084	FILTRO ANTIDISTURBO	FILTER
14	517063AS1	INSIEME SPIA ROSSA	RED LAMP ASS.BLY
15	517045AS1	INSIEME PULSANTE SALITA/DISCESA	RISE/DESCEND BUTTON ASS.BLY
16	522139	INSIEME CONTATTORE MOTORE TRAVERSA	MOTOR CONTACT ASS.BLY
17	062013280	SUPPORTO SCHEDA	SUPPORT
18	569012	DISTANZIALE	SPACER
19	15715	SCHEDA CONTROLLO ALLINEAMENTO	ALIGNMENT CONTROL BOARD
20	550017	CONNETTORE MASCHIO 14 POLI	MALE CONNECTOR
21	515025	PORTAFUSIBILI TRIPOLARE	FUSE-HOLDER
22	507045	FUSIBILE 10X38 16A 500V AM (RITARDATO)	FUSE
	507094	FUSIBILE 10X38 10A 500V AM (RITARDATO)	FUSE
23	062012031	CASSETTA ELETTRICA CON PIASTRA	ELECTRIC BOX
24	220005	VITE TCB AUT.F.3,5X9,5 ZN	SCREW
25	239018	RONDELLA VENT.DENT.EST.Ø4,3 ZN	WASHER
26	062610641	INSIEME CAVI DA CASS.EL.A CONNETT.24 POLI	BOX CABLE SET
27	510201	PONTE DI PARALLELO INTERNO	JUMPER
28	510209	PIASTRINO TERMINALE	PLATE
29	062013300	SUPPORTO COMPONENTI	SUPPORT
30	510150	MORSETTO GIALLO/VERDE 4MMQ	CLAMP
31	510206	PIASTRINO TERMINALE	PLATE
32	510200	MORSETTO 2 PIANI 4MMQ	CLAMP
33	510151	MORSETTO GIALLO/VERDE 16MMQ	CLAMP
34	518234	INTERRUTTORE GENERALE	MAIN SWITCH
35	557030	RELÉ 2 CONTATTI 24VAC	RELAY
36	999914050	TARGHETTA COLLEG.CAVO ALIMENTAZIONE	PLATE
37	557031	ZOCCO PER RELÉ 2 CONTATTI	SOCKET
38	528053	TRASFORMATORE 160VA	TRANSFORMER
39	599167	NASTRO BIADESIVO	ADHESIVE
	599164	CANALETTA 25X60	CHANNEL
40	599047	PRESSACAVO PG21 CON GHIERA	CABLE GRIP

TUTTI I MODELLI
- ALL MODELS (*)

(*) Vedi intestazione: "Valida per i modelli" - See: "Apply to models"

	Denominazione tavola - Table definition PANNELLO COMANDI CONTROL PANEL	Valida per i modelli - Apply to models SQ42 E -SQ42 NE SQ43 E -SQ43 NE SQ75 E	N°tavola / Indice di modifica Table no. / Change index 7/2
---	--	---	---

RIF. REF	CODICE CODE	DESCRIZIONE DESCRIPTION		APPLICAZIONE APPLICATION
1	507065	FUSIBILE 5X20F 5A 250V (RAPIDO)	FUSE	TUTTI I MODELLI - ALL MODELS (*)
2	507043	FUSIBILE 5X20F 2A 250V (RAPIDO)	FUSE	
3	515027	PORTAFUSIBILI BIPOLARE	FUSE-HOLDER	
4	507019	FUSIBILE 10X38 2A 500V GL (RAPIDO)	FUSE	
5	522006AS	INSIEME CONTATTORE SALITA /DISCESA	RISE/DESCEND CONTACT ASS.BLY	
6	058369080	SUPPORTO COMPONENTI	SUPPORT	
7	599167	NASTRO BIADESIVO	ADHESIVE	
	599250	CANALETTA 40X60	CHANNEL	
8	062610631	INSIEME CAVO DA CASS.EL.A FC COLONNA 1	BOX CABLE SET	
9	251107	INSERTO FILETTATO M6	THREADED PIN	
10	99990758	TARGHETTA AUTOADESIVA PERICOLO	SELF-ADHESIVE PLATE	
11	999912380	TARGHETTA 400V 50HZ 3PH	PLATE	
	999912390	TARGHETTA 230V 50HZ 3PH	PLATE	
	999912510	TARGHETTA 220V 60HZ 3PH	PLATE	
	999912520	TARGHETTA 380V 60HZ 3PH	PLATE	
12	518226	MANOPOLA ROSSA/GIALLO BLOCCO PORTA	HANDLE	
13	522084	FILTRO ANTIDISTURBO	FILTER	
14	517063AS1	INSIEME SPIA ROSSA	RED LAMP ASS.BLY	
15	517045AS1	INSIEME PULSANTE SALITA/DISCESA	RISE/DESCEND BUTTON ASS.BLY	
16	522139	INSIEME CONTATTORE MOTORI TRAVERSA	MOTOR CONTACT ASS.BLY	
17	062013281	SUPPORTO SCHEDA	SUPPORT	
18	569012	DISTANZIALE	SPACER	
19	19784	SCHEDA CONTROLLO ALLINEAMENTO	ALIGNMENT CONTROL BOARD	
20				
21	515025	PORTA FUSIBILI TRIPOLARE	FUSE-HOLDER	
22	507045	FUSIBILE 10X38 16A 500V AM (RITARDATO)	FUSE	
	507094	FUSIBILE 10X38 10A 500V AM (RITARDATO)	FUSE	
23	062012031	CASSETTA ELETTRICA CON PIASTRA	ELECTRIC BOX	
24	220005	VITE TCB AUT.F.3,5X9,5 ZN	SCREW	
25	239018	RONDELLA VENT.DENT. EST.Ø4,3 ZN	WASHER	
26	062610641	INSIEME CAVI DA CASS.EL.A CONNETT.24 POLI	BOX CABLE SET	
27	510201	PONTE DI PARALLELO INTERNO	JUMPER	
28	510209	PIASTRINO TERMINALE	PLATE	
29	062013300	SUPPORTO COMPONENTI	SUPPORT	
30	510150	MORSETTO GIALLO/VERDE 4MMQ	CLAMP	
31	510206	PIASTRINO TERMINALE	PLATE	
32	510200	MORSETTO A MOLLA 1,5MMQ 4 CONN	CLAMP	
33	510151	MORSETTO 2 PIANI 4MMQ	CLAMP	
34	518236	INTERRUTTORE GENERALE	MAIN SWITCH	
35	557030	RELÉ 2 CONTATTI 24VAC	RELAY	
36	999914050	TARGHETTA COLLEG.CAVO ALIMENTAZIONE	PLATE	
37	557031	ZOCOLO PER RELÉ 2 CONTATTI	SOCKET	
38	528053	TRASFORMATORE 160VA	TRANSFORMER	
39	599167	NASTRO BIADESIVO	ADHESIVE	
	599164	CANALETTA 25X60	CHANNEL	
40	599047	PRESSACAVO PG21 CON GHIERA	CABLE GRIP	

(*) Vedi intestazione: "Valida per i modelli" - See: "Apply to models"



Denominazione tavola - Table definition

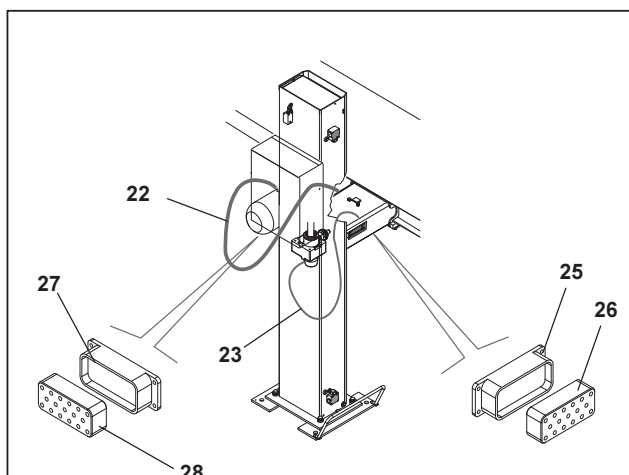
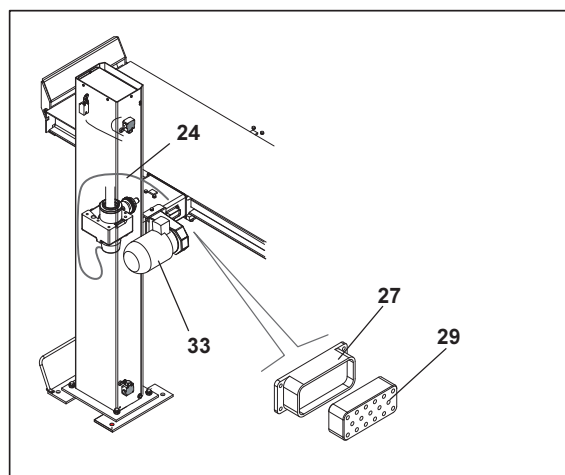
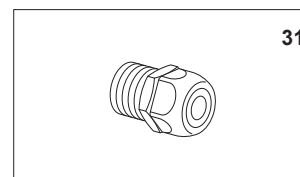
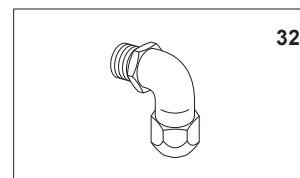
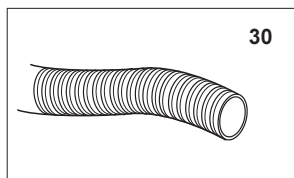
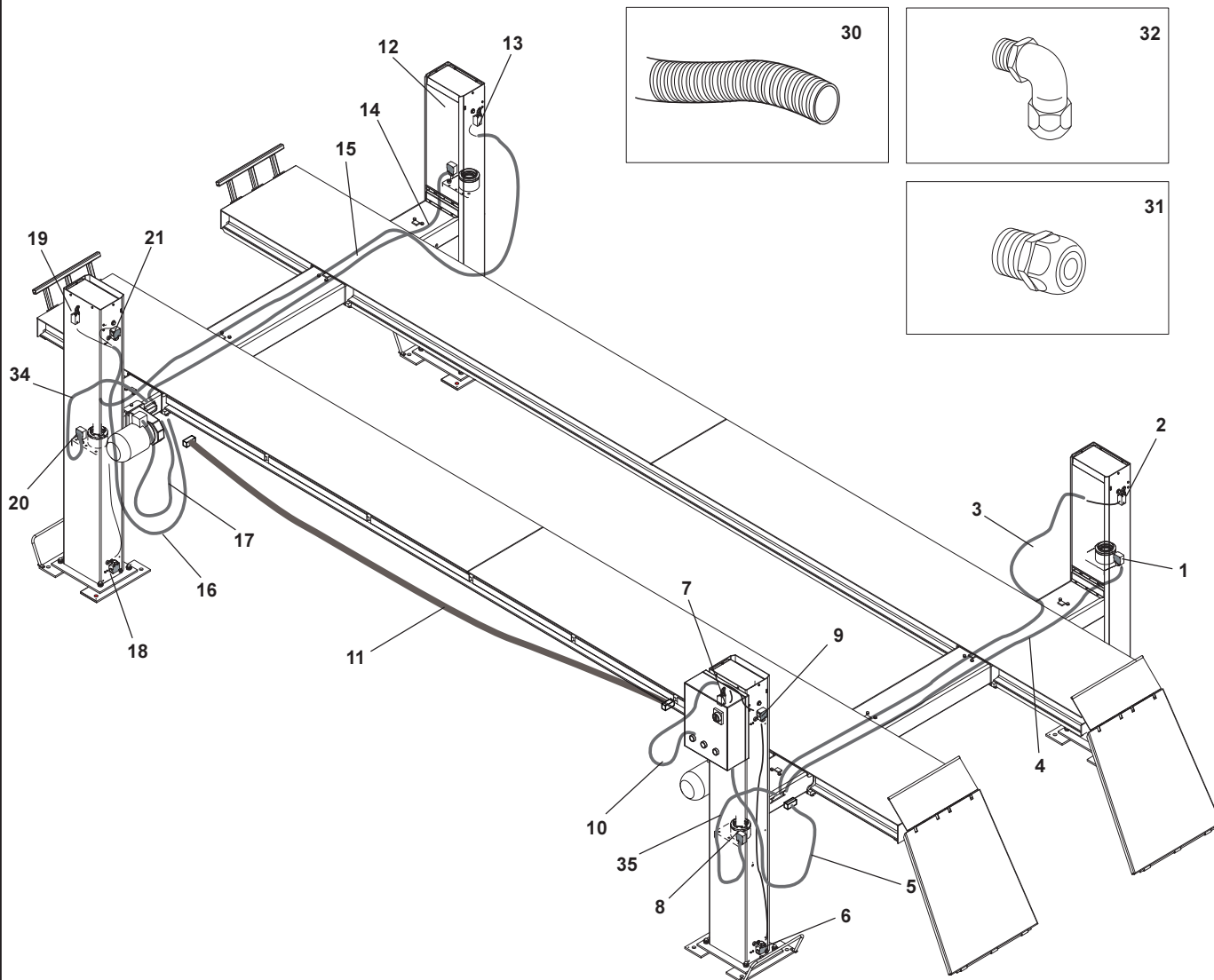
IMPIANTO ELETTRICO ELECTRICAL SYSTEM


Valida per i modelli - Apply to models

SQ42 E -SQ42 NE
SQ43 E -SQ43 NE
SQ75 E

N°tavola / Indice di modifica
Table no. / Change index


8/0

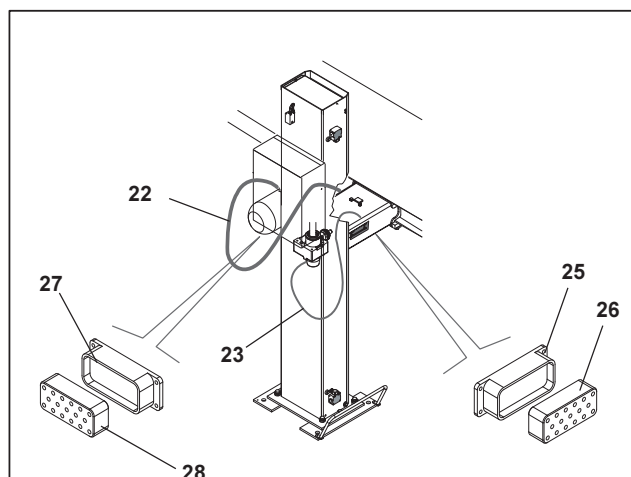
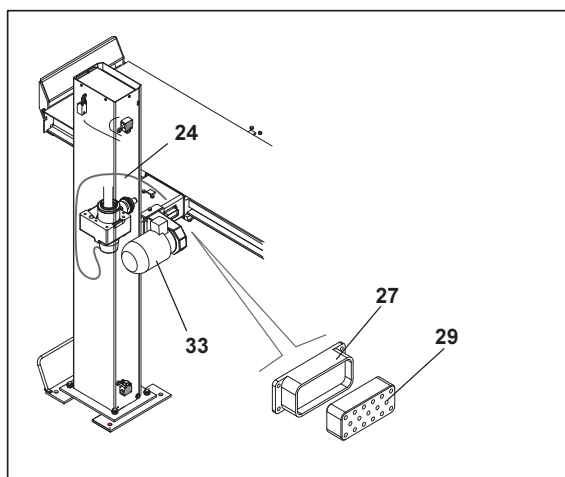
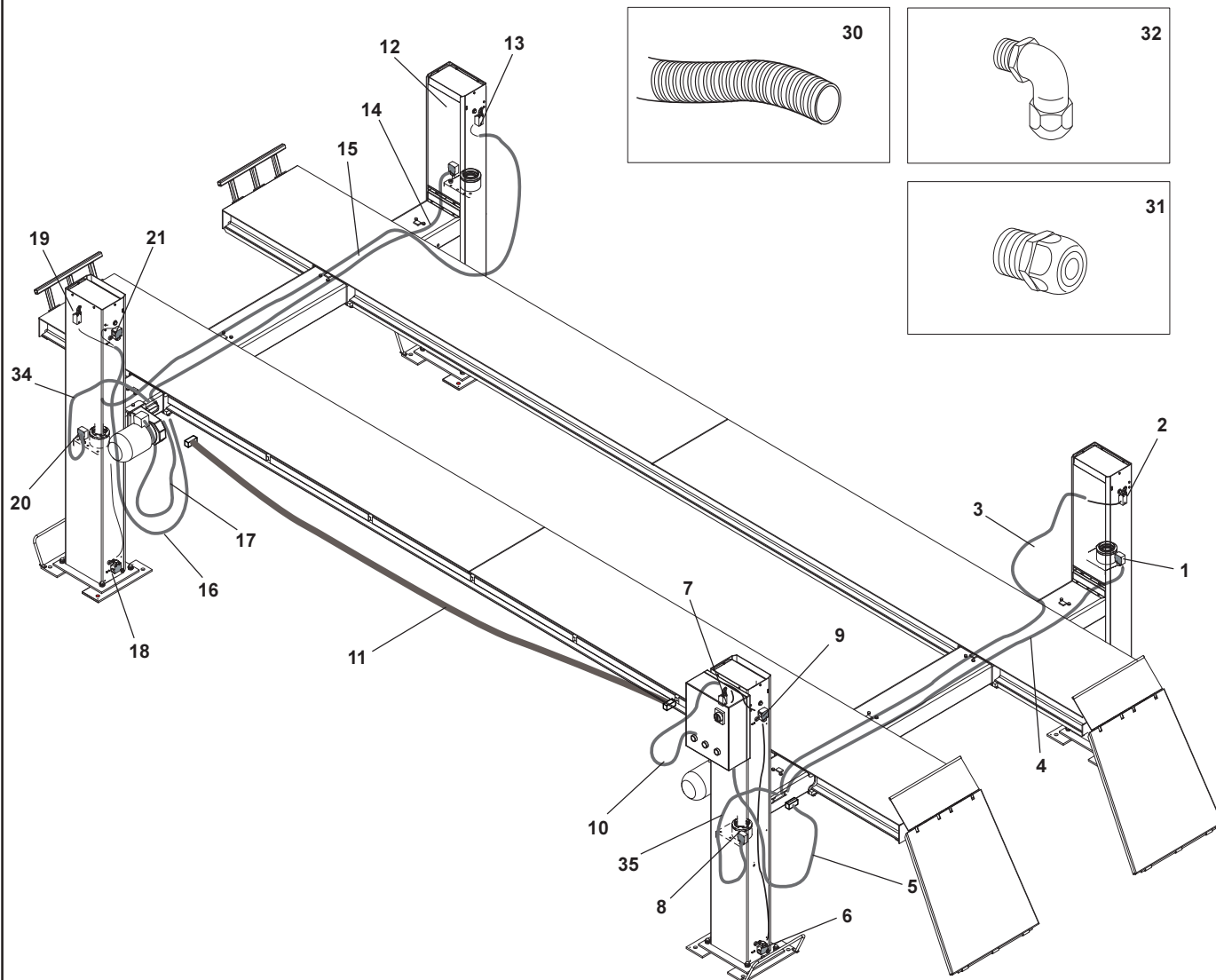



	Denominazione tavola - Table definition IMPIANTO ELETTRICO ELECTRICAL SYSTEM	Valida per i modelli - Apply to models SQ42 E -SQ42 NE SQ43 E -SQ43 NE SQ75 E	N°tavola / Indice di modifica Table no. / Change index 8/0
---	--	---	---

RIF. REF	CODICE CODE	DESCRIZIONE DESCRIPTION		APPLICAZIONE APPLICATION
1	527051	FINECORSА USURA BUSTA FC6	MICROSWITCH	TUTTI I MODELLI - ALL MODELS (*)
2	527060	FINECORSА "OSTACOLO" FC10	MICROSWITCH	
3	062610691	INSIEME CAVO	BOX CABLE SET	
4	062610681	INSIEME CAVO	BOX CABLE SET	
5	062610641	INSIEME CAVO	BOX CABLE SET	
6	527065	FINECORSА DISCESA FC2	DOWN MICROSWITCH	
7	527065	FINECORSА SALITA FC1	UP MICROSWITCH	
8	527051	FINECORSА USURA BUSTA FC5	MICROSWITCH	
9	527060	FINECORSА "OSTACOLO" FC9	MICROSWITCH	
10	062610631	INSIEME CAVO	BOX CABLE SET	
11	062610701	INSIEME CAVO SQ42	BOX CABLE SET	SQ42
	064110221	INSIEME CAVO SQ75	BOX CABLE SET	SQ75E
12	527051	FINECORSА USURA BUSTA FC8	MICROSWITCH	TUTTI I MODELLI - ALL MODELS (*)
13	527060	FINECORSА "OSTACOLO" FC12	MICROSWITCH	
14	062610851	INSIEME CAVO	BOX CABLE SET	
15	062610861	INSIEME CAVO	BOX CABLE SET	
16	062610821	INSIEME CAVO	BOX CABLE SET	
17	062610671	INSIEME CAVO	BOX CABLE SET	
18	527065	FINECORSА DISCESA FC4	DOWN MICROSWITCH	
19	527065	FINECORSА SALITA FC3	UP MICROSWITCH	
20	527051	FINECORSА USURA BUSTA FC7	MICROSWITCH	
21	527060	FINECORSА "OSTACOLO" FC11	MICROSWITCH	
22	062012111	INSIEME CAVO	BOX CABLE SET	
23	062012210	INSIEME SENSORE FCP1	SENSOR SET	
24	062012220	INSIEME SENSORE FCP2	SENSOR SET	
25	520038	SUPPORTO CONNETTORE	CONNECTOR SUPPORT	
26	520037	FRUTTO/SPINA	PLUG	
27	520056	SUPPORTO CONNETTORE	CONNECTOR SUPPORT	
28	520055	FRUTTO/PRESA	SOCKET	
29	520053	FRUTTO/SPINA	PLUG	
30	511034	GUAINA	BLACK SHEATH	
31	534117	RACCORDO DIRITTO	MALE UNION	
32	534118	RACCORDO 90°	MALE UNION	
33	90000011	MOTORE	MOTOR	
34	062610841	INSIEME CAVO USURA BUSTA	BOX CABLE SET	
35	062610661	INSIEME CAVO USURA BUSTA	BOX CABLE SET	

(*) Vedi intestazione: "Valida per i modelli" - See: "Apply to models"

	<p>Denominazione tavola - Table definition</p> <p>IMPIANTO ELETTRICO ELECTRICAL SYSTEM</p>	<p>Valida per i modelli - Apply to models</p> <p>SQ42 E -SQ42 NE SQ43 E -SQ43 NE SQ75 E</p>	<p>N°tavola / Indice di modifica Table no. / Change index</p> <p>8/1</p>
---	--	--	---



	Denominazione tavola - Table definition IMPIANTO ELETTRICO ELECTRICAL SYSTEM	Valida per i modelli - Apply to models SQ42 E -SQ42 NE SQ43 E -SQ43 NE SQ75 E	N°tavola / Indice di modifica Table no. / Change index 8/1
---	--	---	---

RIF. REF	CODICE CODE	DESCRIZIONE DESCRIPTION		APPLICAZIONE APPLICATION
1	527051	FINECORSА USURA BUSTA FC6	MICROSWITCH	TUTTI I MODELLI - ALL MODELS (*)
2	527060	FINECORSА "OSTACOLO" FC10	MICROSWITCH	
3	062610691	INSIEME CAVO	BOX CABLE SET	
4	062610681	INSIEME CAVO	BOX CABLE SET	
5	062610641	INSIEME CAVO	BOX CABLE SET	
6	527065	FINECORSА DISCESA FC2	DOWN MICROSWITCH	
7	527065	FINECORSА SALITA FC1	UP MICROSWITCH	
8	527051	FINECORSА USURA BUSTA FC5	MICROSWITCH	
9	527060	FINECORSА "OSTACOLO" FC9	MICROSWITCH	
10	062610631	INSIEME CAVO	BOX CABLE SET	
11	062610701	INSIEME CAVO SQ42 -43	BOX CABLE SET	SQ42 - 43
	064110221	INSIEME CAVO SQ75E	BOX CABLE SET	SQ75E
12	527051	FINECORSА USURA BUSTA FC8	MICROSWITCH	TUTTI I MODELLI - ALL MODELS (*)
13	527060	FINECORSА "OSTACOLO" FC12	MICROSWITCH	
14	062610851	INSIEME CAVO	BOX CABLE SET	
15	062610861	INSIEME CAVO	BOX CABLE SET	
16	062610821	INSIEME CAVO	BOX CABLE SET	
17	062610671	INSIEME CAVO	BOX CABLE SET	
18	527065	FINECORSА DISCESA FC4	DOWN MICROSWITCH	
19	527065	FINECORSА SALITA FC3	UP MICROSWITCH	
20	527051	FINECORSА USURA BUSTA FC7	MICROSWITCH	
21	527060	FINECORSА "OSTACOLO" FC11	MICROSWITCH	
22	062012111	INSIEME CAVO	BOX CABLE SET	
23	062013210	INSIEME SENSORE FCP1	SENSOR SET	
24	062013220	INSIEME SENSORE FCP2	SENSOR SET	
25	520038	SUPPORTO CONNETTORE	CONNECTOR SUPPORT	
26	520037	FRUTTO/SPINA	PLUG	
27	520056	SUPPORTO CONNETTORE	CONNECTOR SUPPORT	
28	520055	FRUTTO/PRESA	SOCKET	
29	520053	FRUTTO/SPINA	PLUG	
30	511034	GUAINA	BLACK SHEATH	
31	534117	RACCORDO DIRITTO	MALE UNION	
32	534118	RACCORDO 90°	MALE UNION	
33	90000011	MOTORE	MOTOR	
34	062610841	INSIEME CAVO USURA BUSTA	BOX CABLE SET	
35	062610661	INSIEME CAVO USURA BUSTA	BOX CABLE SET	

(*) Vedi intestazione: "Valida per i modelli" - See: "Apply to models"



Denominazione tavola - Table definition

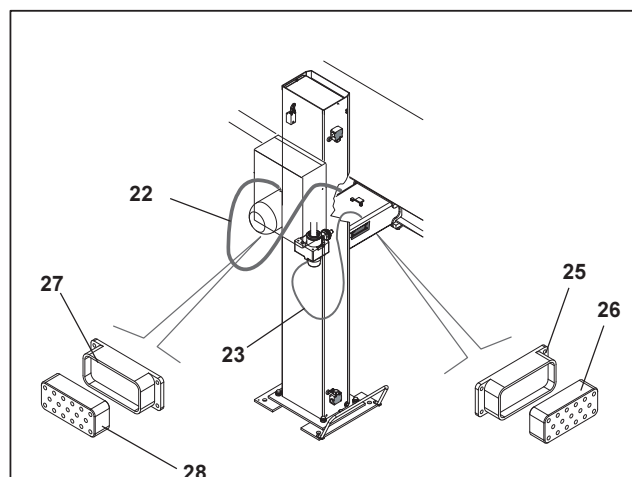
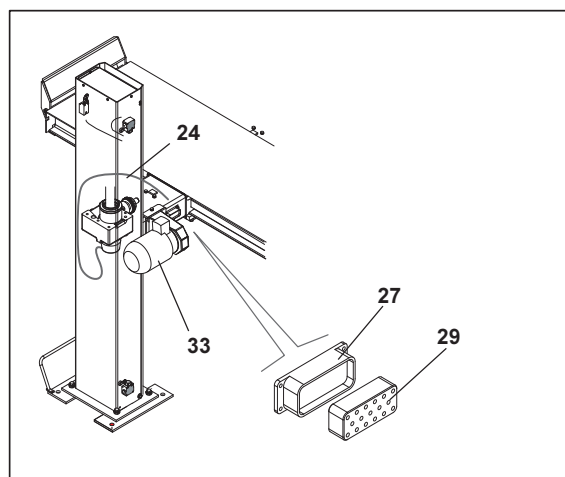
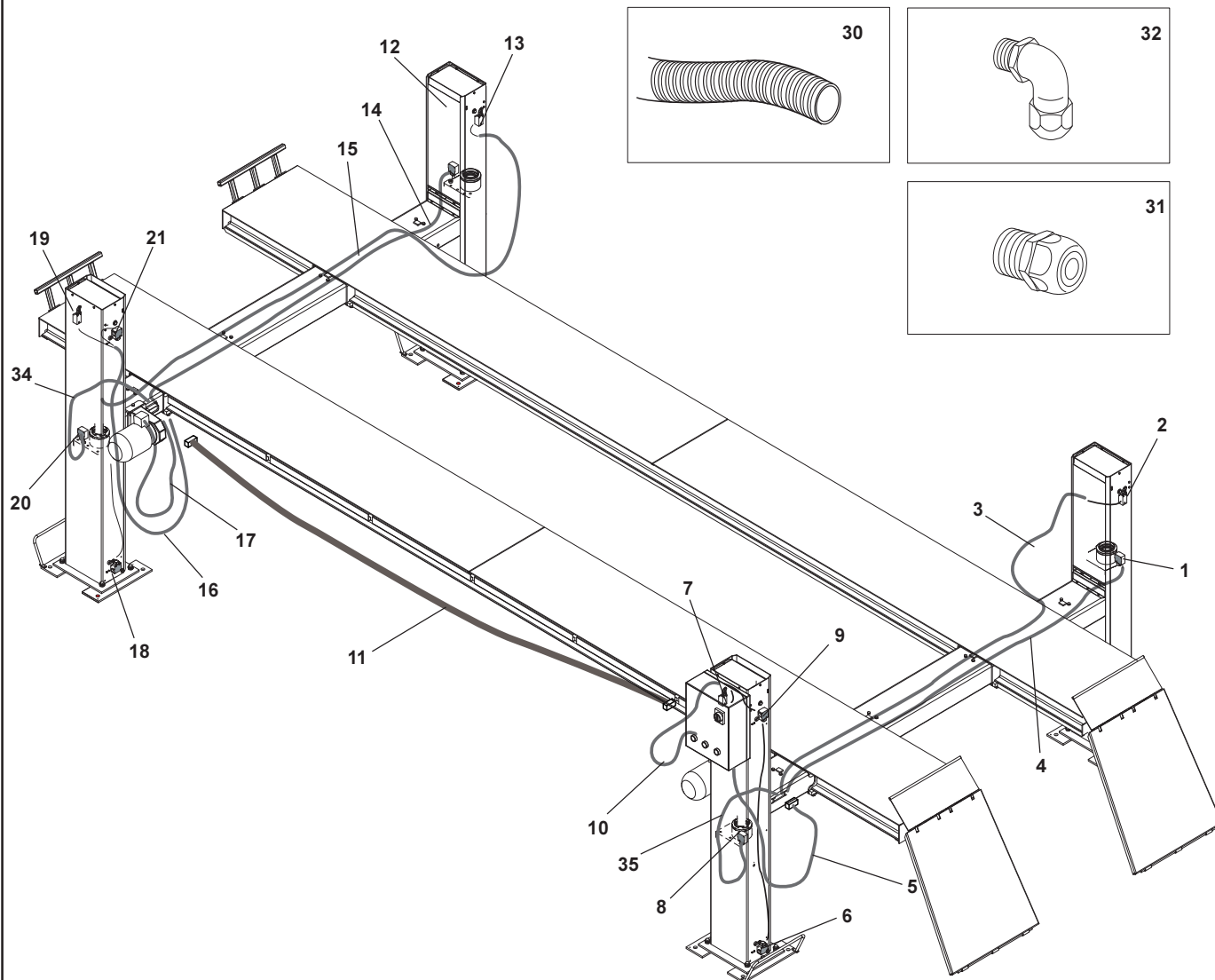
IMPIANTO ELETTRICO ELECTRICAL SYSTEM


Valida per i modelli - Apply to models

SQ42 E -SQ42 NE
SQ43 E -SQ43 NE
SQ75 E

N°tavola / Indice di modifica
Table no. / Change index


8/2

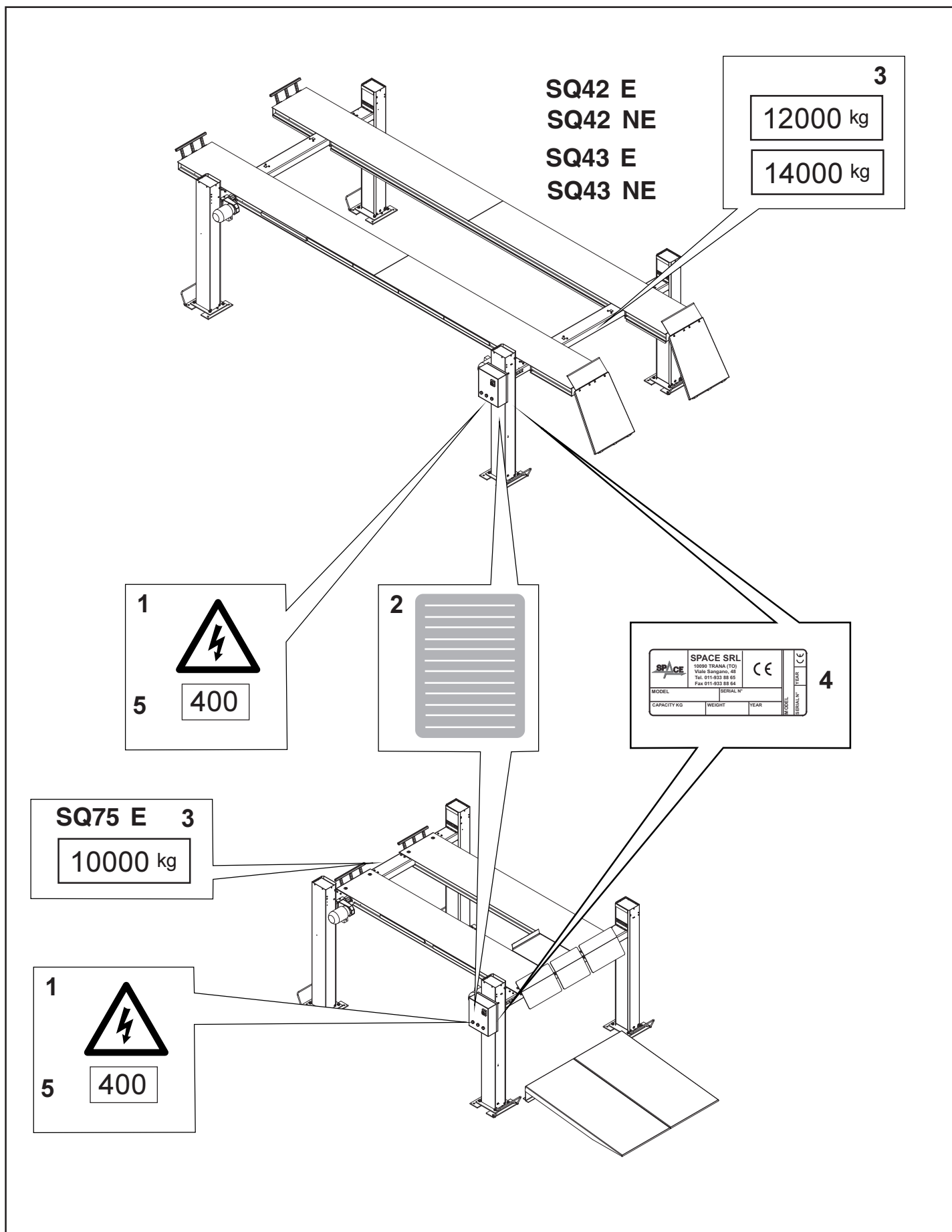



	Denominazione tavola - Table definition IMPIANTO ELETTRICO ELECTRICAL SYSTEM	Valida per i modelli - Apply to models SQ42 E -SQ42 NE SQ43 E -SQ43 NE SQ75 E	N°tavola / Indice di modifica Table no. / Change index 8/2
---	--	---	---

RIF. REF	CODICE CODE	DESCRIZIONE DESCRIPTION		APPLICAZIONE APPLICATION
1	527051	FINECORSА USURA BUSTA FC6	MICROSWITCH	TUTTI I MODELLI - ALL MODELS (*)
2	527060	FINECORSА "OSTACOLO" FC10	MICROSWITCH	
3	062610691	INSIEME CAVO	BOX CABLE SET	
4	062610681	INSIEME CAVO	BOX CABLE SET	
5	062610641	INSIEME CAVO	BOX CABLE SET	
6	527065	FINECORSА DISCESA FC2	DOWN MICROSWITCH	
7	527065	FINECORSА SALITA FC1	UP MICROSWITCH	
8	527051	FINECORSА USURA BUSTA FC5	MICROSWITCH	
9	527060	FINECORSА "OSTACOLO" FC9	MICROSWITCH	
10	062610631	INSIEME CAVO	BOX CABLE SET	
11	062610701	INSIEME CAVO SQ42	BOX CABLE SET	SQ42E - NE
	064110221	INSIEME CAVO SQ75E	BOX CABLE SET	SQ75E
	062710051	INSIEME CAVO SQ43	BOX CABLE SET	SQ 43E - NE
12	527051	FINECORSА USURA BUSTA FC8	MICROSWITCH	TUTTI I MODELLI - ALL MODELS (*)
13	527060	FINECORSА "OSTACOLO" FC12	MICROSWITCH	
14	062610851	INSIEME CAVO	BOX CABLE SET	
15	062610861	INSIEME CAVO	BOX CABLE SET	
16	062610821	INSIEME CAVO	BOX CABLE SET	
17	062610671	INSIEME CAVO	BOX CABLE SET	
18	527065	FINECORSА DISCESA FC4	DOWN MICROSWITCH	
19	527065	FINECORSА SALITA FC3	UP MICROSWITCH	
20	527051	FINECORSА USURA BUSTA FC7	MICROSWITCH	
21	527060	FINECORSА "OSTACOLO" FC11	MICROSWITCH	
22	062012111	INSIEME CAVO	BOX CABLE SET	
23	062013210	INSIEME SENSORE FCP1	SENSOR SET	
24	062013220	INSIEME SENSORE FCP2	SENSOR SET	
25	520038	SUPPORTO CONNETTORE	CONNECTOR SUPPORT	
26	520037	FRUTTO/SPINA	PLUG	
27	520056	SUPPORTO CONNETTORE	CONNECTOR SUPPORT	
28	520055	FRUTTO/PRESA	SOCKET	
29	520053	FRUTTO/SPINA	PLUG	
30	511034	GUAINA	BLACK SHEATH	
31	534117	RACCORDO DIRITTO	MALE UNION	
32	534118	RACCORDO 90°	MALE UNION	
33	90000011	MOTORE	MOTOR	
34	062610841	INSIEME CAVO USURA BUSTA	BOX CABLE SET	
35	062610661	INSIEME CAVO USURA BUSTA	BOX CABLE SET	

(*) Vedi intestazione: "Valida per i modelli" - See: "Apply to models"


	Denominazione tavola - Table definition ADESIVI E DISPOSITIVI SEGNAL. DI PERICOLO TABLE FOR LABELS AND DANGER WARNING DEVICES	Valida per i modelli - Apply to models SQ42 E -SQ42 NE SQ43 E -SQ43 NE SQ75 E	N°tavola / Indice di modifica Table no. / Change index 9/0
---	--	---	---

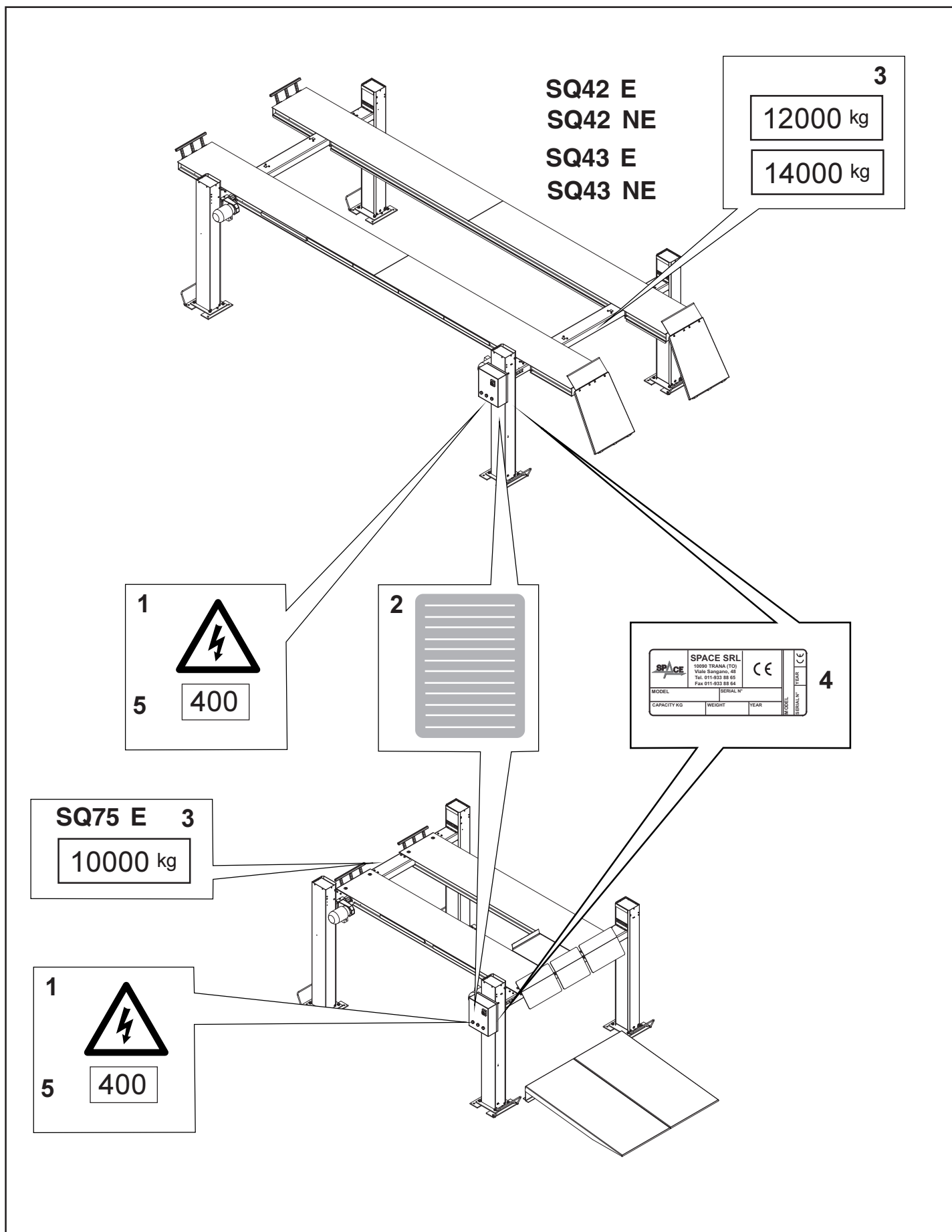



	Denominazione tavola - Table definition ADESIVI E DISPOSITIVI SEGNALI DI PERICOLO TABLE FOR LABELS AND DANGER WARNING DEVICES	Valida per i modelli - Apply to models SQ42 E -SQ42 NE SQ43 E -SQ43 NE SQ75 E	N°tavola / Indice di modifica Table no. / Change index 9/0
---	---	---	---

RIF. REF	CODICE CODE	DESCRIZIONE DESCRIPTION		APPLICAZIONE APPLICATION
1	99990758	TARGHETTA PERICOLO	DANGER PLATE	TUTTI I MODELLI - ALL MODELS (*)
2	999909850	TARGHETTA AVVERTENZE	WARNING PLATE	
3	99990782	TARGHETTA PORTATA 12000 Kg	20000 Kg LOAD CAPACITY PLATE	SQ42 E - SQ43 E
	99990383	TARGHETTA PORTATA 14000 Kg	20000 Kg LOAD CAPACITY PLATE	SQ42 NE - SQ43 NE
	99990522	TARGHETTA PORTATA 10000 Kg SQ75E	24000 Kg LOAD CAPACITY PLATE	SQ75E
4	-	TARGA MATRICOLA	SERIAL NUMBER PLATE	TUTTI I MODELLI - ALL MODELS (*)
5	999913010	TARGA VOLT	VOLTAGE PLATE	

(*) Vedi intestazione: "Valida per i modelli" - See: "Apply to models"

	Denominazione tavola - Table definition ADESIVI E DISPOSITIVI SEGNAL. DI PERICOLO TABLE FOR LABELS AND DANGER WARNING DEVICES	Valida per i modelli - Apply to models SQ42 E -SQ42 NE SQ43 E -SQ43 NE SQ75 E	N°tavola / Indice di modifica Table no. / Change index 9/1
---	--	---	---



	Denominazione tavola - Table definition ADESIVI E DISPOSITIVI SEGNALI DI PERICOLO TABLE FOR LABELS AND DANGER WARNING DEVICES	Valida per i modelli - Apply to models SQ42 E -SQ42 NE SQ43 E -SQ43 NE SQ75 E	N°tavola / Indice di modifica Table no. / Change index 9/1
---	---	---	---

RIF. REF	CODICE CODE	DESCRIZIONE DESCRIPTION		APPLICAZIONE APPLICATION
1	99990758	TARGHETTA PERICOLO	DANGER PLATE	TUTTI I MODELLI - ALL MODELS (*)
2	999909850	TARGHETTA AVVERTENZE	WARNING PLATE	
3	99990782	TARGHETTA PORTATA 12000 Kg	20000 Kg LOAD CAPACITY PLATE	SQ42 E - SQ 43 E
	99990383	TARGHETTA PORTATA 14000 Kg	20000 Kg LOAD CAPACITY PLATE	SQ 42 NE - SQ 43 NE
	99990522	TARGHETTA PORTATA 10000 Kg	24000 Kg LOAD CAPACITY PLATE	SQ 75E
4	-	TARGA MATRICOLA	SERIAL NUMBER PLATE	TUTTI I MODELLI - ALL MODELS (*)
5	999912510	TARGA 220VOLT 60Hz 3pH	VOLTAGE PLATE	
	999913390	TARGA 230VOLT 50Hz 3pH	VOLTAGE PLATE	
	999912520	TARGA 380VOLT 60Hz 3pH	VOLTAGE PLATE	
	999912380	TARGA 400VOLT 50Hz 3pH	VOLTAGE PLATE	
	999914870	TARGA 440VOLT 50Hz 3pH	VOLTAGE PLATE	
	999918090	TARGA 480VOLT 60Hz 3pH	VOLTAGE PLATE	
	999917990	TARGA 575VOLT 60Hz 3pH	VOLTAGE PLATE	

(*) Vedi intestazione: "Valida per i modelli" - See: "Apply to models"

Pagina bianca per esigenze di impaginazione

This page intentionally blank

Freie Seite für Layout

Page blanche pour exigences de mise en page

Página en blanco por exigencias de compaginación