

SM2304 SM2306 SM2308

CATALOGO RICAMBI
SPARE PARTS CATALOGUE
ERSATZTEILVERZEICHNIS
CATALOGUE PIECES DE RECHANGE
CATÁLOGO DE RECAMBIOS

0525-R004-1-P1



Manuale valido per i
seguenti modelli:

SM2304
SM2306
SM2308

Redatto da ESSEBI (Bologna)

COMPOSIZIONE	COMPOSITION	ZUSAMMENSETZUNG	COMPOSITION	COMPOSICIÓN
30 pagine (copertine comprese)	30 pages (including cover pages)	30 Seiten (inkl. Deckblätter)	30 pages (pages de la couverture incluses)	30 páginas (incluidas las portadas)
5 pagine numerate	5 numbered pages	5 numerierte Seiten	5 pages numérotées	5 páginas numeradas
1 pagina in bianco	1 blank page	1 leere Seite	1 page blanche	1 página en blanco
12 tabelle	12 tables	12 Tabellen	12 tableaux	12 tablas
12 tavole ricambi	12 spare parts tables	12 Ersatzteiltabellen	12 planches des pièces de rechange	12 tablas repuestos

- Per eventuali chiarimenti interpellare il più vicino rivenditore oppure rivolgersi direttamente a:
- For any further information please contact your local dealer or call:
- Im Zweifelsfall oder bei Rückfragen wenden Sie sich bitte an den nächsten Wiederverkäufer oder direkt an:
- Pour tout renseignement complémentaire s'adresser au revendeur le plus proche ou directement à:
- En caso de dudas, para eventuales aclaraciones, póngase en contacto con el distribuidor más próximo o diríjase directamente a:

Technical services: SPACE s.r.l. - Via Sangano, 48 - 10090 TRANA - Torino - Italy
Tel. 011 9338865 - Fax 011 9338864 - e-mail: spacesrl@tin.it

0525-R004-1-P1 Rev. n. 1 (02-2007)

COME ORDINARE UN PEZZO DI RICAMBIO

Per ordinare un pezzo di ricambio occorre fornire al rivenditore autorizzato il **n° di codice** corrispondente, che deve essere ricavato consultando la tavola relativa posta all'interno del manuale ricambi.

La **tavola** (identificata da n° e indice di revisione) deve essere selezionata consultando l'**Indice delle tavole** posto all'inizio del manuale ricambi.

A tale scopo occorre conoscere:

- il **modello** ed il **n° di matricola** della macchina cui il ricambio è destinato (riportati negli appositi campi sulla **targhetta matricola**)
- il gruppo funzionale di cui fa parte il pezzo (facendo riferimento all'**Indice figurato** posto all'interno del manuale ricambi).

HOW TO ORDER SPARE PARTS

When ordering spare parts, please always indicate the relevant **part number** to the authorised dealer. The number is to be found in the relevant table in the Spare Parts manual.

The **table** (identified by a number and a revision index) must be selected among the ones in the **tables summary** at the beginning of the spare parts manual.

In order to choose the appropriate table, you must know the following:

- **Machine model and serial number (indicated on the serial number plate).**
- **Functional unit to which the part belongs (please refer to the detailed view in the spare parts manual).**

ATTENZIONE!

Ai fini di una corretta gestione dei rischi residui sono ricollocati sulla macchina pittogrammi per il rilievo di quelle zone suscettibili di rischio in fase operativa.

Queste indicazioni sono fornite su etichette autoadesive

che recano un proprio codice di identificazione.

Importante: nel caso in cui le etichette venissero smarrite o diventassero illeggibili si prega di ordinarle alla casa costruttrice e ricollocarle secondo lo schema riportato (Tab. 9).

WARNING!

For a correct handling of residual risks, pictograms are located on the machine to show the areas subject to risk during operation. These indications are supplied on self-sticking labels bearing an identification code.

Important: should the labels be lost or become illegible, please order replacements from the manufacturer and attach them as shown in the diagram (Tab. 9).

ACHTUNG!

Für eine korrekte Verhaltensweise bei den noch bestehenden Risiken zeigen Bilderschriftzeichen auf der Ausrüstung an, welche Zonen während des Betriebs Gefahrenquellen darstellen könnten. Diese Hinweise finden Sie auf Selbstklebeetiketten, die über eine eigene

Identifikationscode verfügen.

Wichtig: Bei Verlust oder Unleserlichkeit der Etiketten bestellen Sie diese bitte bei der Herstellerfirma und bringen sie gemäss dem oben aufgeführten Schema an (Tab. 9).

ATTENTION!

Pour assurer une gestion correcte des risques résiduels, des pictogrammes sont appliqués sur la machine pour signaler les zones susceptibles de risque en phase de fonctionnement.

Ces informations sont fournies sur des étiquettes

autocollantes qui portent chacune un code d'identification.

Important: en cas de perte des étiquettes ou si elles deviennent illisibles, les commander chez le fabricant directement et les appliquer sur la machine en suivant le schéma (Tab. 9).

¡ATENCIÓN!

Con el fin de una correcta gestión de los riesgos residuos, están colocados en la máquina pitogramas para el relieve de las zonas suceptibles de riesgo en fase operativa.

Estas indicaciones se abastecen en etiquetas autoadhesivas que tienen un propio código de

identificación.

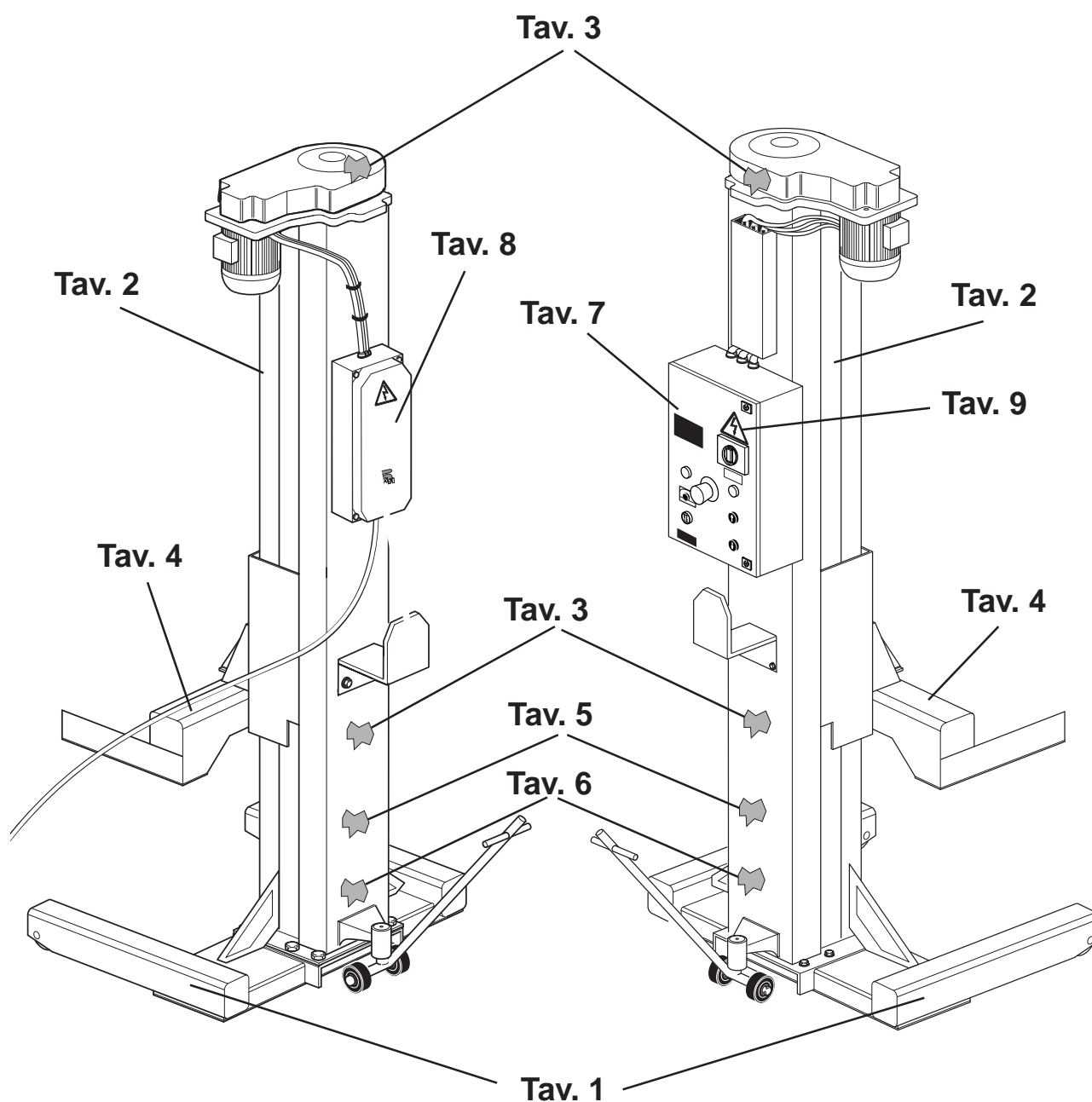
Importante: en el caso que las etiquetas se perdieran o se volvieran invisibles se ruega pedir las a la casa constructora y volverlas a colocar según el esquema indicado (Tab. 9).

INDICE FIGURATO

La consultazione dell'indice figurato e dell'indice delle tavole qui di seguito riportato, permette una rapida individuazione dei principali gruppi che costituiscono le macchine e delle relative tavole per l'ordinazione delle parti di ricambio.

ILLUSTRATED SUMMARY

The figure and the following summary allow quick identification of machine main units and relevant tables for ordering spare parts.



INDICE DELLE TAVOLE - INDEX OF SPARE PARTS TABLES

GRUPPO BASE BASE GROUP			VALIDA PER I MODELLI APPLY TO MODELS			
N° tavola / Indice modifica Table no./ Change index	Data ultimo aggiornamento Latest revision made on	N° modifica tecnica Technical change no.	SM2304	SM2306	SM2308	.
			Matricola da cui è valida la tavola: Starting from serial no.:			
1/0	05/05	/	001	001	001	.
.
.
.
.
.
.

GRUPPO COLONNA COLUMN GROUP			VALIDA PER I MODELLI APPLY TO MODELS			
N° tavola / Indice modifica Table no./ Change index	Data ultimo aggiornamento Latest revision made on	N° modifica tecnica Technical change no.	SM2304	SM2306	SM2308	.
			Matricola da cui è valida la tavola: Starting from serial no.:			
2/0	05/05	/	001	001	001	.
.
.
.
.
.
.

GRUPPO TRASMISSIONE TRANSMISSION GROUP			VALIDA PER I MODELLI APPLY TO MODELS			
N° tavola / Indice modifica Table no./ Change index	Data ultimo aggiornamento Latest revision made on	N° modifica tecnica Technical change no.	SM2304	SM2306	SM2308	.
			Matricola da cui è valida la tavola: Starting from serial no.:			
3/0	05/05	/	001	001	001	.
.
.
.
.
.
.

GRUPPO CARRELLO CARRIAGE GROUP			VALIDA PER I MODELLI APPLY TO MODELS			
N° tavola / Indice modifica Table no./ Change index	Data ultimo aggiornamento Latest revision made on	N° modifica tecnica Technical change no.	SM2304	SM2306	SM2308	.
			Matricola da cui è valida la tavola: Starting from serial no.:			
4/0	05/05	/	001	001	001	.
.
.
.
.

INDICE DELLE TAVOLE - INDEX OF SPARE PARTS TABLES


GRUPPO COLONNA FRENO BRAKE COLUMN GROUP			VALIDA PER I MODELLI APPLY TO MODELS			
N° tavola / Indice modifica Table no./ Change index	Data ultimo aggiornamento Latest revision made on	N° modifica tecnica Technical change no.	SM2304	SM2306	SM2308	.
			Matricola da cui è valida la tavola: Starting from serial no.:			
5/0	05/05	/	001	001	001	.
.
.
.
.
.

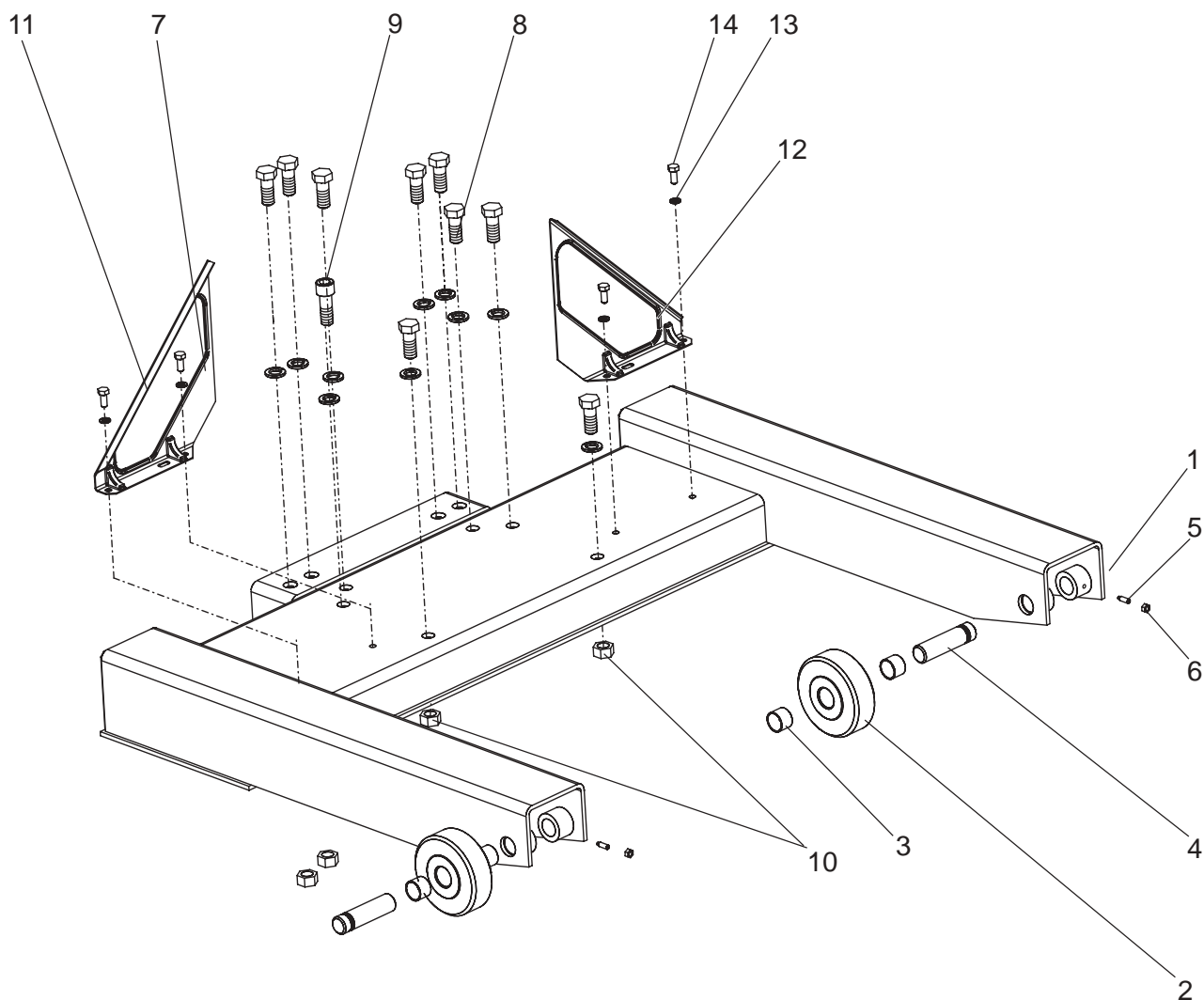
GRUPPO ALLINEAMENTO ALIGNMENT GROUP			VALIDA PER I MODELLI APPLY TO MODELS			
N° tavola / Indice modifica Table no./ Change index	Data ultimo aggiornamento Latest revision made on	N° modifica tecnica Technical change no.	SM2304	SM2306	SM2308	.
			Matricola da cui è valida la tavola: Starting from serial no.:			
6/0	05/05	/	001	001	001	.
.
.
.
.
.


IMPIANTO COLONNA PRINCIPALE MAIN COLUMN SYSTEM			VALIDA PER I MODELLI APPLY TO MODELS			
N° tavola / Indice modifica Table no./ Change index	Data ultimo aggiornamento Latest revision made on	N° modifica tecnica Technical change no.	SM2304	SM2306	SM2308	.
			Matricola da cui è valida la tavola: Starting from serial no.:			
7/0 – 7BIS/0	05/05	/	001	001	001	.
7/1 – 7BIS/1	12/06	5746	00232	00139	00105	.
.
.
.
.

IMPIANTO COLONNA SATELLITE SECONDARY COLUMN SYSTEM			VALIDA PER I MODELLI APPLY TO MODELS			
N° tavola / Indice modifica Table no./ Change index	Data ultimo aggiornamento Latest revision made on	N° modifica tecnica Technical change no.	SM2304	SM2306	SM2308	.
			Matricola da cui è valida la tavola: Starting from serial no.:			
8/0	05/05	/	001	001	001	.
.
.
.
.

ADESIVI E DISPOSITIVI SEGNALE DI PERICOLO TABLE FOR LABELS AND DANGER WARNING DEVICES			VALIDA PER I MODELLI APPLY TO MODELS			
N° tavola / Indice modifica Table no./ Change index	Data ultimo aggiornamento Latest revision made on	N° modifica tecnica Technical change no.	SM2304	SM2306	SM2308	.
			Matricola da cui è valida la tavola: Starting from serial no.:			
9/0	05/05	/	001	001	001	.
.
.
.


	<p>Denominazione tavola - Table definition</p> <p>GRUPPO BASE BASE GROUP</p>	<p>Valida per i modelli - Apply to models</p> <p>SM2304- SM2306 - SM2308</p>	<p>N°tavola / Indice di modifica Table no. / Change index</p> <p>1/0</p>
--	--	--	---

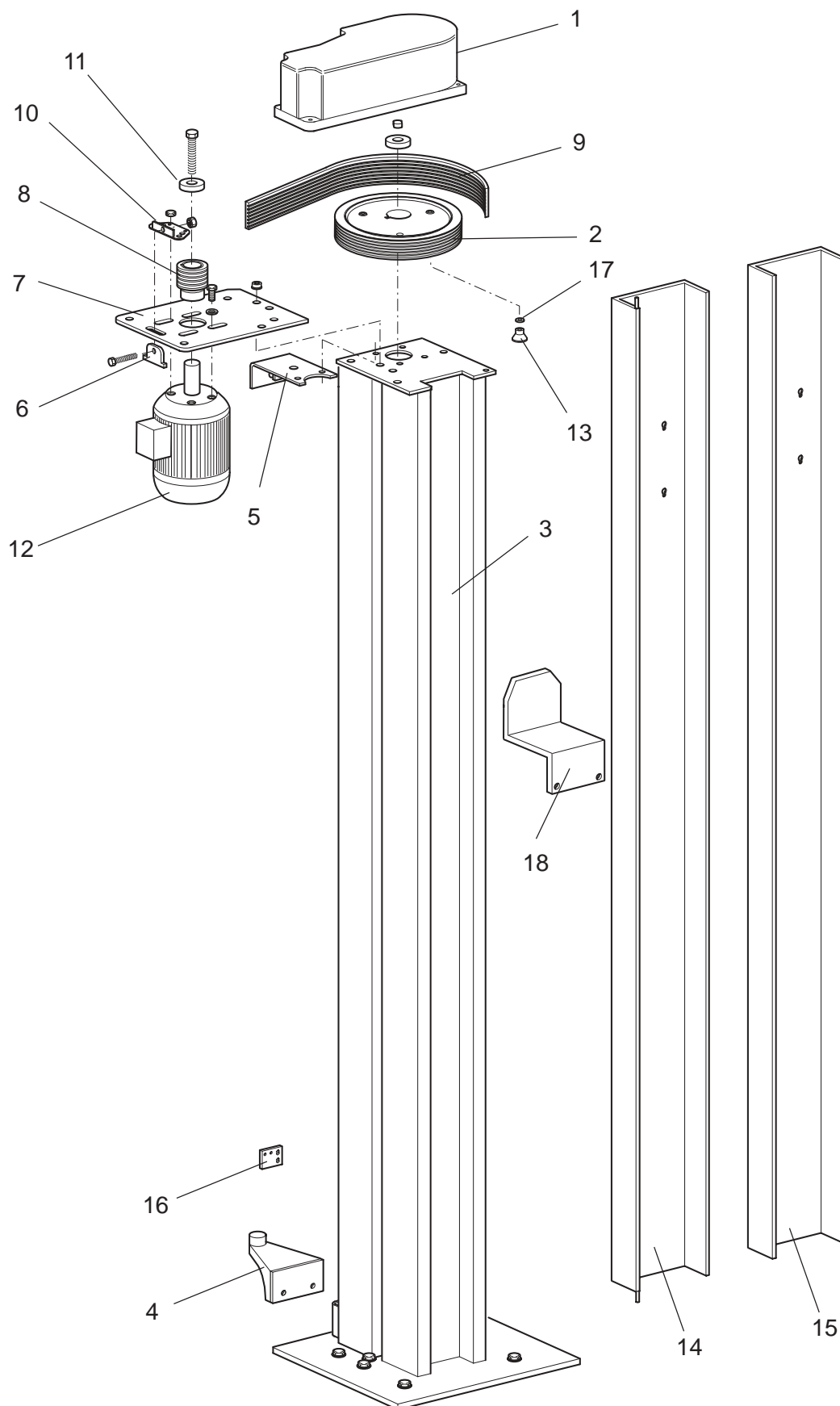



	Denominazione tavola - Table definition GRUPPO BASE BASE GROUP	Valida per i modelli - Apply to models SM2304- SM2306 - SM2308	N°tavola / Indice di modifica Table no. / Change index 1/0
--	--	--	---

RIF. REF	CODICE CODE	DESCRIZIONE DESCRIPTION		APPLICAZIONE APPLICATION
1	052510020	INS. BASE	BASE UNIT	TUTTI I MODELLI – ALL MODELS (*)
2	052510030	RUOTA PORTANTE	MAIN WHEEL	
3	630014	BOCCOLA	BUSH	
4	052319170	PERNO	PIN	
5	211019	VITE STEI M6x16	SCREW	
6	224007	DADO M6	NUT	
7	238020	RONDELLA ELASTICA D.17	WASHER	
8	256181	VITE M16x40	SCREW	
9	206333	VITE TCEI M16x45	SCREW	
10	224018	DADO M16	NUT	
11	046480192	SALVAPIEDI DS	RIGHT FOOT PROTECTION	
12	046480182	SALVAPIEDI SN	LEFT FOOT PROTECTION	
13	238006	RONDELLA ELASTICA D. 8,4	WASHER	
14	203035	VITE TE M8x20	SCREW	

(*) Vedi intestazione: "Valida per i modelli" - See: "Apply to models"


	<p>Denominazione tavola - Table definition</p> <p>GRUPPO COLONNA COLUMN GROUP</p>	<p>Valida per i modelli - Apply to models</p> <p>SM2304- SM2306 - SM2308</p>	<p>N°tavola / Indice di modifica Table no. / Change index</p> <p>2/0</p>
--	---	--	---

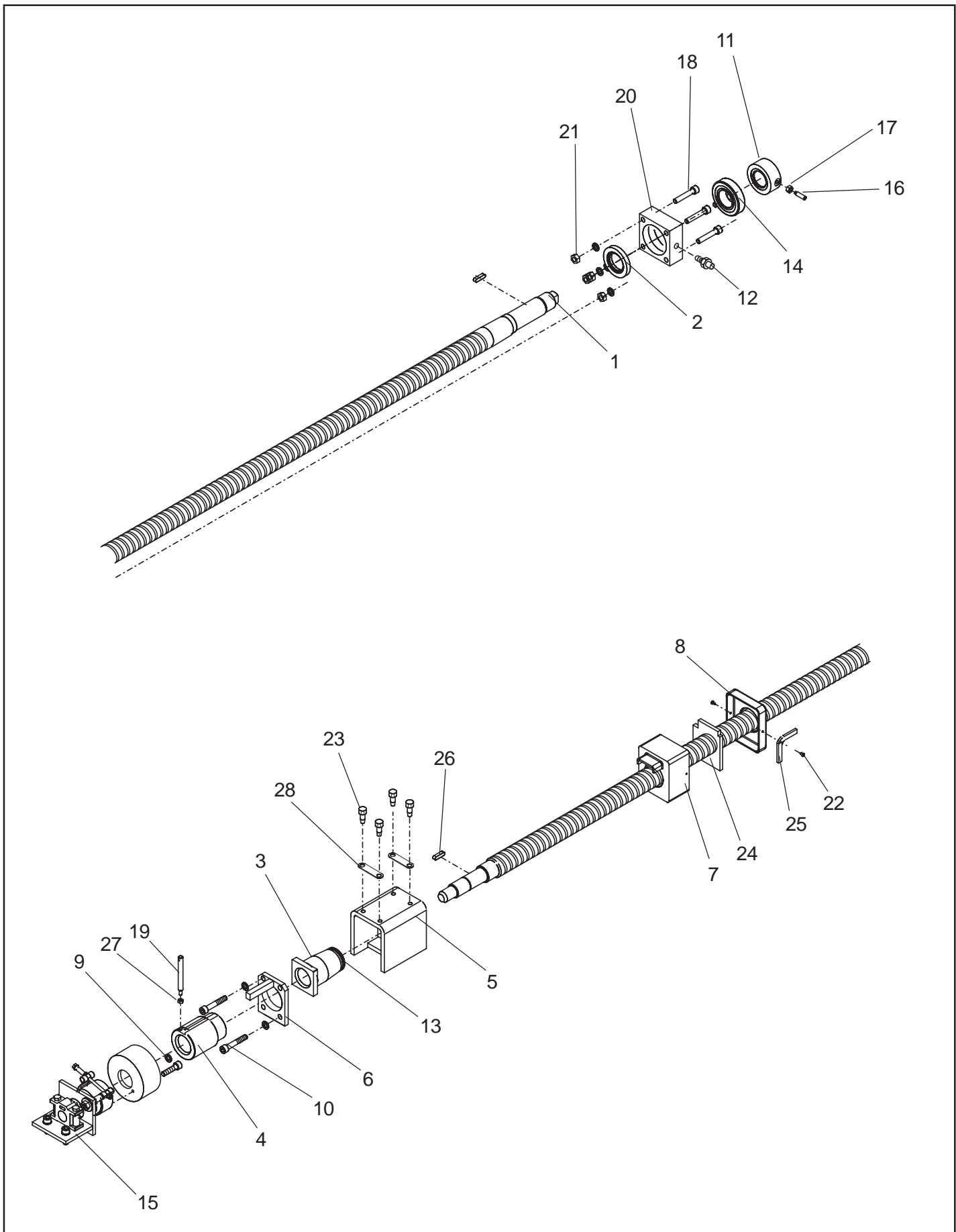



	Denominazione tavola - Table definition GRUPPO COLONNA COLUMN GROUP	Valida per i modelli - Apply to models SM2304- SM2306 - SM2308	N°tavola / Indice di modifica Table no. / Change index 2/0
---	---	--	---

RIF. REF	CODICE CODE	DESCRIZIONE DESCRIPTION		APPLICAZIONE APPLICATION
1	052519050	CARTER PULEGGE	CARTER	TUTTI I MODELLI - ALL MODELS (*)
2	052518270	PULEGGIA D. 300	PULLEY	
3	052510010	INS. COLONNA	COLUMN UNIT	
4	052580030	INS. ATTACCO TRANSPALLET	TRANSPALLET COUPLING	
5	052513010	INS. SUPP. CARTER	CARTER SUPPORT UNIT	
6	052519040	AGGANCIO TENDITORE	TIGHTENER COUPLING	
7	052519081	SUPPORTO MOTORE	SUPPORT	
8	052518260	PULEGGIA 50x28	PULLEY	
9	412105	CINGHIA POLIV. 1092/26-430	BELT	
10	047119070	TENDITORE	TIGHTENER	
11	10600124	RONDELLA	WASHER	
12	900002890	MOTORE 230/400 3,5 kW MEC 100	MOTOR	
13	052518340	CAMMA INT. PROSSIMITA'	CAM	
14	052513111	INS. CARTER COL. COMANDO	CARTER UNIT	
15	052513041	CARTER COL. SATELLITE	CARTER	
16	250010180	SUPPORTO MICRO FCD	SUPPORT	
17	238006	RONDELLA	WASHER	
18	052380610	REGGICAVO	CABLE SUPPORT	

(*) Vedi intestazione: "Valida per i modelli" - See: "Apply to models"


	<p>Denominazione tavola - Table definition</p> <p>GRUPPO TRASMISSIONE TRANSMISSION GROUP</p>	<p>Valida per i modelli - Apply to models</p> <p>SM2304- SM2306 - SM2308</p>	<p>N°tavola / Indice di modifica Table no. / Change index</p> <p>3/0</p>
--	---	---	---

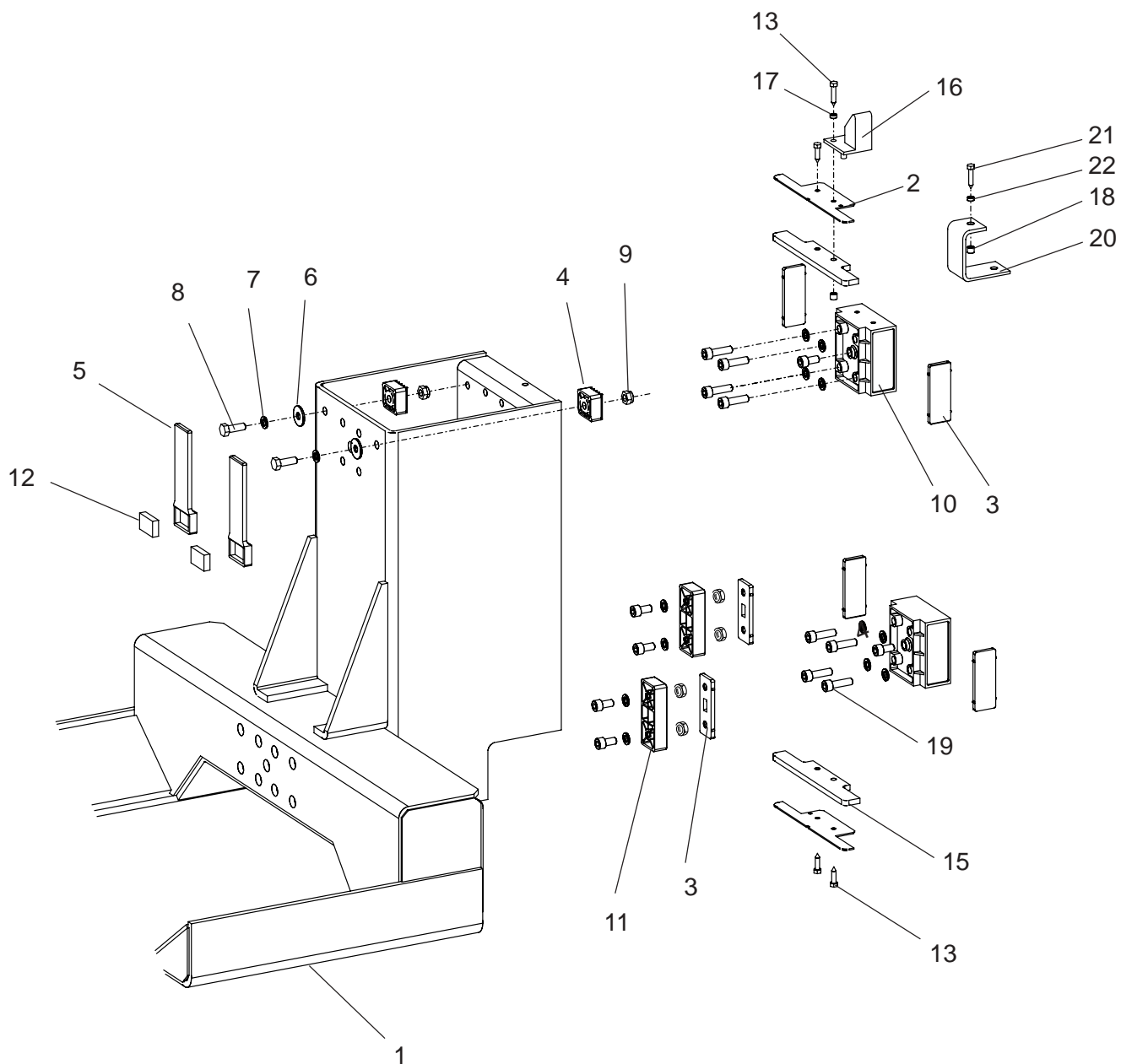



	Denominazione tavola - Table definition GRUPPO TRASMISSIONE TRANSMISSION GROUP	Valida per i modelli - Apply to models SM2304- SM2306 - SM2308	N°tavola / Indice di modifica Table no. / Change index 3/0
---	--	--	---

RIF. REF	CODICE CODE	DESCRIZIONE DESCRIPTION		APPLICAZIONE APPLICATION
1	052518020	VITE DI SOLLEVAMENTO	SCREW	TUTTI I MODELLI – ALL MODELS (*)
2	052518320	BOCCOLA OSTACOLO	BUSHING	
3	052518180	CHIOCCIOLA PORTANTE	MAIN NUT	
4	052518090	CHIOCCIOLA DI SICUREZZA	SAFETY NUT	
5	052518070	INS. SUPPORTO BUSTA	SUPPORT	
6	052518050	INS. TIMONAMENTO C. CHIOC.	PLATE	
7	052518190	VASCHETTA	CONTAINER	
8	052518200	COPERCHIO	COVER	
9	238007	RONDELLA ELAST. D. 10,5	WASHER	
10	206177	VITE M10x60	SCREW	
11	052318130	GHIERA PORTANTE	MAIN RING NUT	
12	299097	INGRASSATORE	GREASER	
13	401113	GURNIZIONE OR 3187	GASKET	
14	607512	CUSCINETTO 32208	BEARING	
15	047198020	INS. MTG. FRENO (TAV. N. 5)	BRAKE ASSEMBLY	
16	211101	VITE STEI M8x35	SCREW	
17	224009	DADO M8	NUT	
18	206066	VITE TCEI M 10x50	SCREW	
19	052518210	INDICE USURA	WEAR INDICATOR	
20	052518010	SUPPORTO CUSCINETTO	SUPPORT	
21	224011	DADO M10	NUT	
22	220005	VITE TBC AUT. 3,5x12,9	SCREW	
23	256057	VITE TE 10x25 D.10,9	SCREW	
24	52518230	FELTRO	FELT	
25	47018630	STOPPINO	TONGUE	
26	231004	CHIAVETTA 8x7xL 30	KEY	
27	224007	DADO M6	NUT	
28	052520250	PIASTRINO ANTISVITAMENTO	PLATE	

(*) Vedi intestazione: "Valida per i modelli" - See: "Apply to models"

	<p>Denominazione tavola - Table definition</p> <p>GRUPPO CARRELLO CARRIAGE GROUP</p>	<p>Valida per i modelli - Apply to models</p> <p>SM2304- SM2306 - SM2308</p>	<p>N°tavola / Indice di modifica Table no. / Change index</p> <p>4/0</p>
---	--	--	---

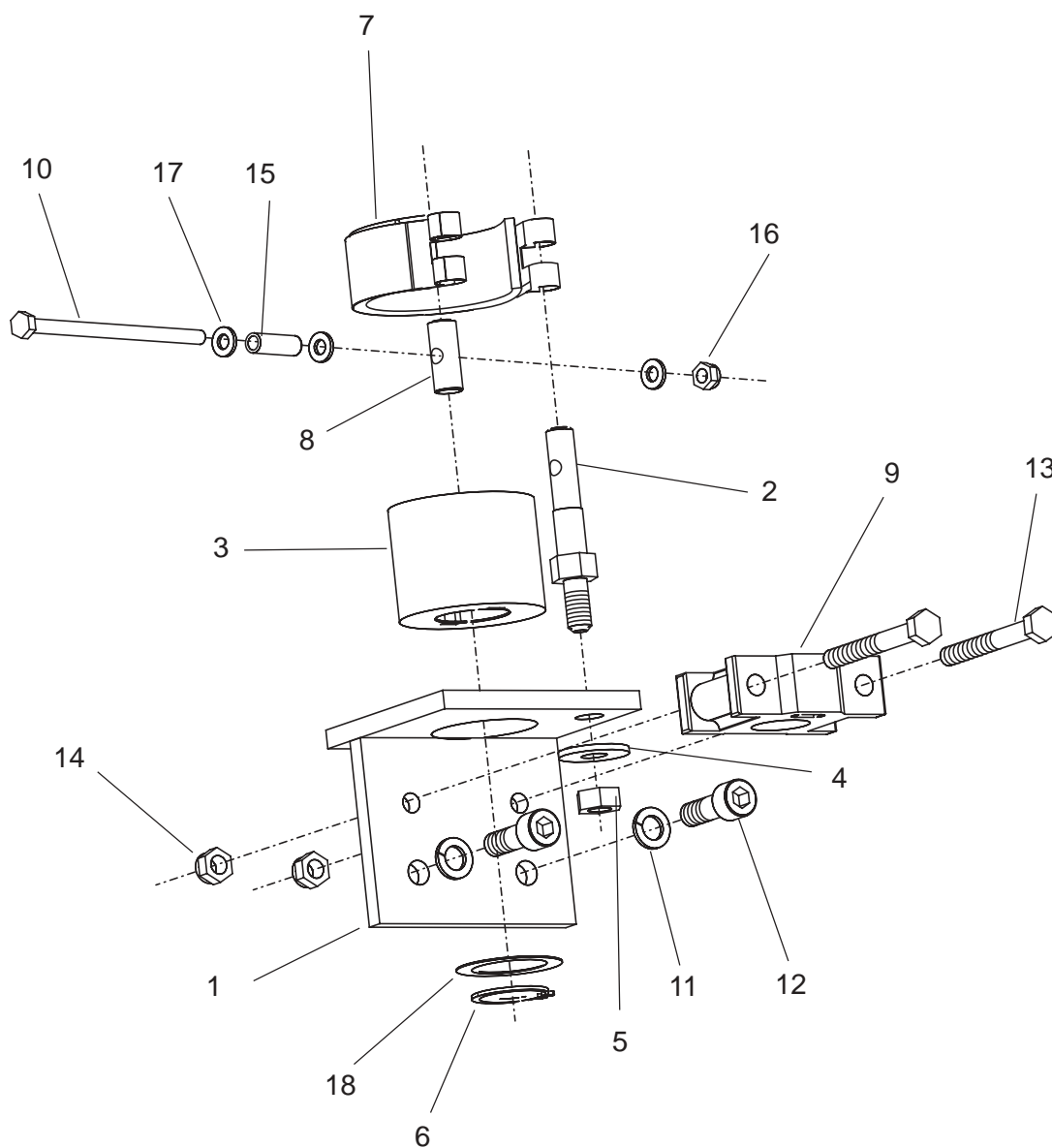



	Denominazione tavola - Table definition GRUPPO CARRELLO CARRIAGE GROUP	Valida per i modelli - Apply to models SM2304- SM2306 - SM2308	N°tavola / Indice di modifica Table no. / Change index 4/0
--	--	--	---

RIF. REF.	CODICE CODE	DESCRIZIONE DESCRIPTION		APPLICAZIONE APPLICATION
1	052514050	INS. CARRELLO	CARRIAGE UNIT	TUTTI I MODELLI - ALL MODELS (*)
2	121kp233	FERMA FELTRO	FELT STOP	
3	047219010	PATTINO	SLIDING BLOCK	
4	046405991	PATTINO FRONTALE	FRONT SLIDING BLOCK	
5	047019360	PATTINO POSTERIORE	REAR SLIDING BLOCK	
6	237043	RONDELLA 11x30x2,5	WASHER	
7	238007	RONDELLA D.10,5	WASHER	
8	203193	VITE TE M 1 0x30	SCREW	
9	228022	DADO M10	NUT	
10	047019060	SUPPORTO PATTINI CENTRALE	SUPPORT	
11	047219020	PORTAPATTINO INFERIORE	SLIDING-BLOCK HOLDER	
12	047019370	FELTRO POSTERIORE	FELT	
13	220085	VITE TE 6,3x25	SCREW	
14	220086	VITE TE 6,3x32	SCREW	
15	121kp0220	FELTRO	FELT	
16	04640527	CAMMA FINECORSIA	CAM	
17	04640586	DISTANZIALE CAMMA	SPACER	
18	224007	DADO M6	NUT	
19	206106	VITE TCEI M10x35	SCREW	
20	052520040	ATTACCO CAVETTO	SUPPORT CABLE	
21	203127	VITE TE M6x25	SCREW	
22	238004	ROND. EL Ø 6	WASHER	

(*) Vedi intestazione: "Valida per i modelli" - See: "Apply to models"


	<p>Denominazione tavola - Table definition</p> <p>GRUPPO COLONNA FRENO BRAKE COLUMN GROUP</p>	<p>Valida per i modelli - Apply to models</p> <p>SM2304- SM2306 - SM2308</p>	<p>N°tavola / Indice di modifica Table no. / Change index</p> <p>5/0</p>
--	--	---	---

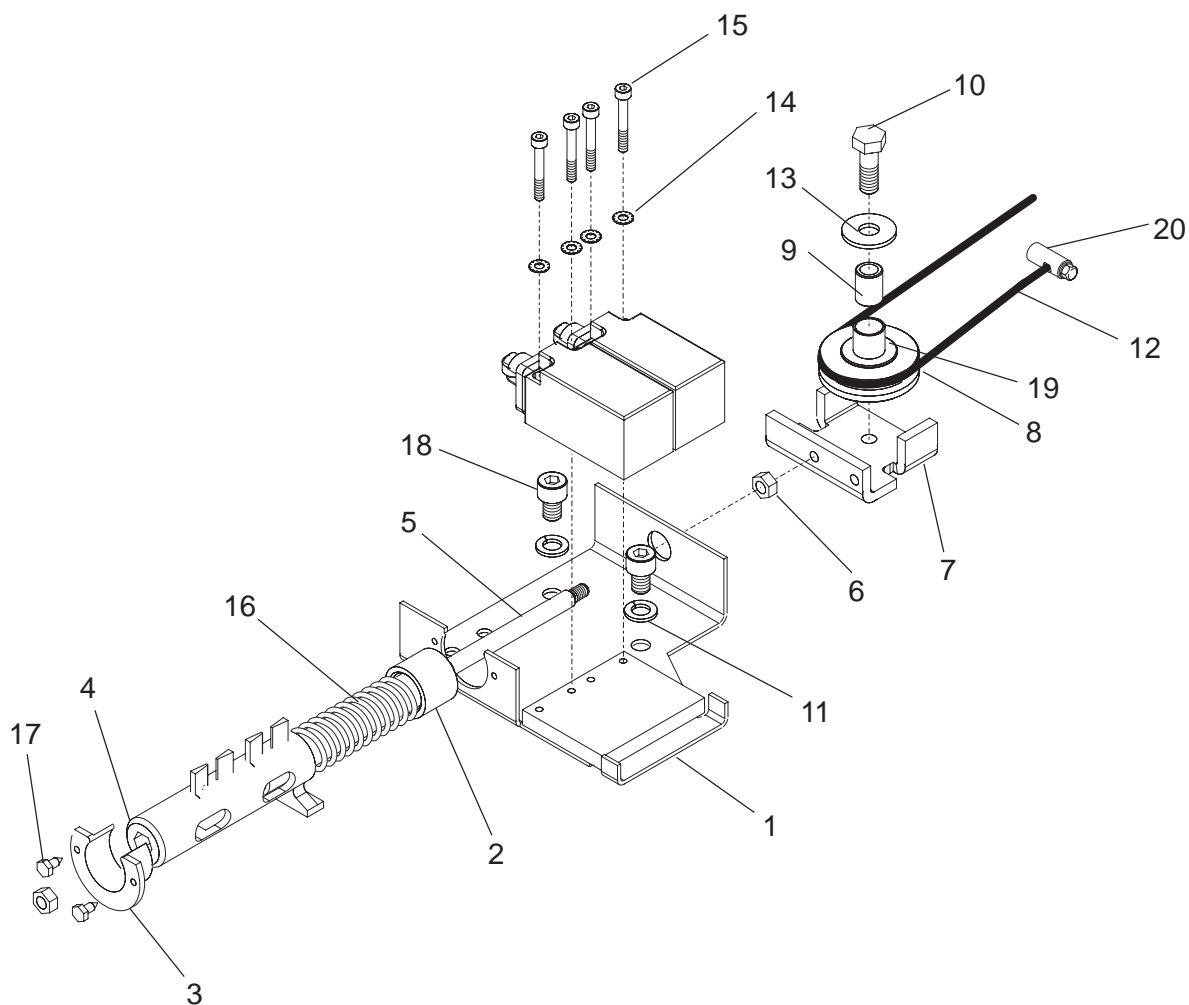



	Denominazione tavola - Table definition GRUPPO COLONNA FRENO BRAKE COLUMN GROUP	Valida per i modelli - Apply to models SM2304- SM2306 - SM2308	N°tavola / Indice di modifica Table no. / Change index 5/0
--	---	--	---

RIF. REF	CODICE CODE	DESCRIZIONE DESCRIPTION		APPLICAZIONE APPLICATION
1	052518130	INS. SUPPORTO FRENO	BRAKE SUPPORT ASS.	TUTTI I MODELLI – ALL MODELS (*)
2	052518120	PERNO FILETTATO	THREADED PIN	
3	052518100	TAMBURO	DRUM	
4	237043	RONDELLA 11x30x2,5	WASHER	
5	224011	DADO M10	NUT	
6	243016	ANELLO PER EST. D.30	RING	
7	121kp537	INS. FASCIA FRENANTE	BRAKING PART UNIT	
8	121kp543	PERNO	CYLINDER	
9	047018240	SUPPORTO	SUPPORT	
10	201412	VITE M6x100	SCREW	
11	238007	RONDELLA ELAS. D. 10,5	WASHER	
12	206193	VITE TCEI M10x30	SCREW	
13	203260	VITE TE M8x70	SCREW	
14	228017	DADO M8	NUT	
15	20gt_341	MOLLA	SPRING	
16	228004	DADO M6	NUT	
17	236004	RONDELLA	WASHER	
18	237518	RONDELLA 32x45x0,5	WASHER	

(*) Vedi intestazione: "Valida per i modelli" - See: "Apply to models"


	<p>Denominazione tavola - Table definition</p> <p>GRUPPO ALLINEAMENTO ALIGNMENT GROUP</p>	<p>Valida per i modelli - Apply to models</p> <p>SM2304- SM2306 - SM2308</p>	<p>N°tavola / Indice di modifica Table no. / Change index</p> <p>6/0</p>
--	--	---	---

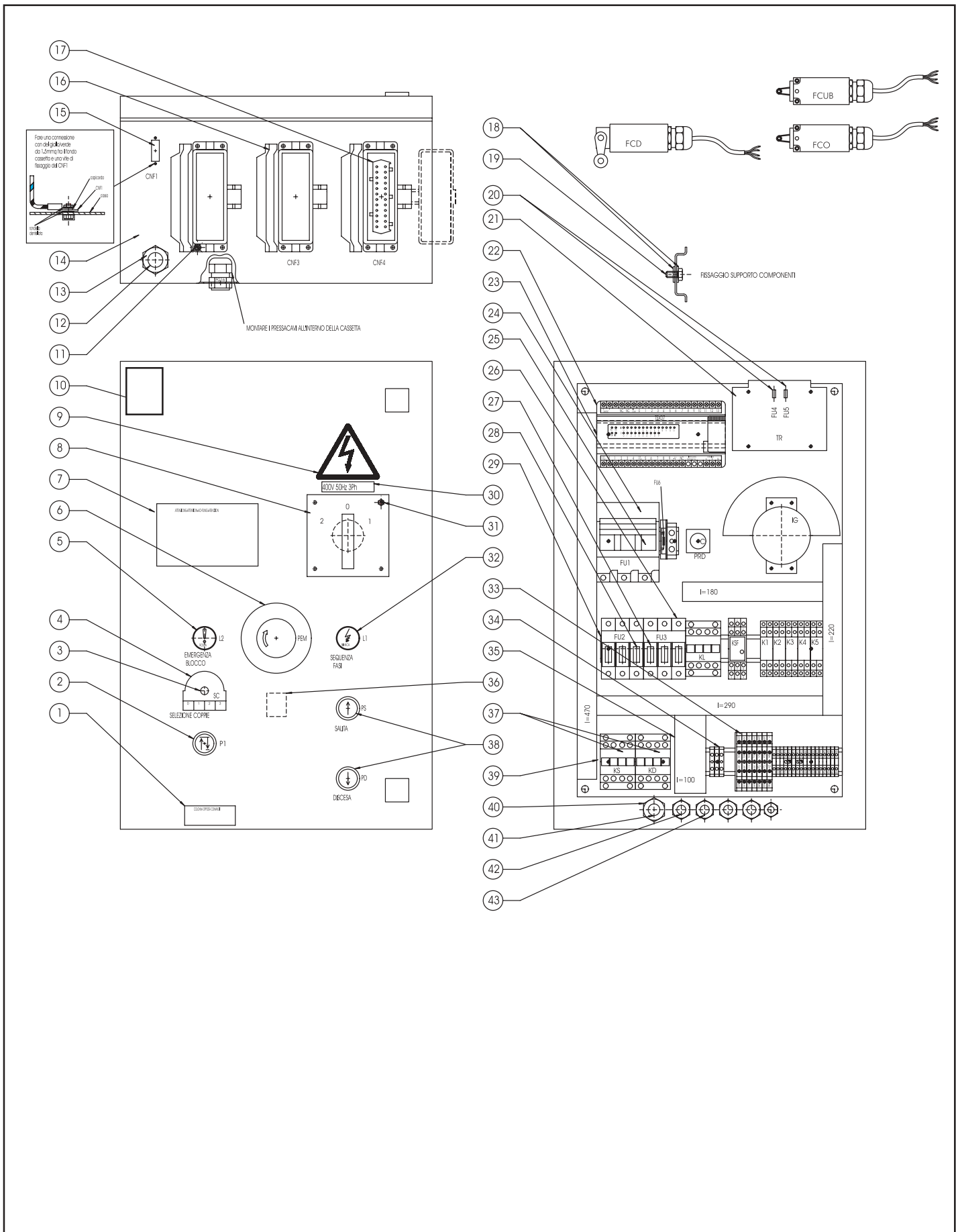



	Denominazione tavola - Table definition GRUPPO ALLINEAMENTO ALIGNMENT GROUP	Valida per i modelli - Apply to models SM2304- SM2306 - SM2308	N°tavola / Indice di modifica Table no. / Change index 6/0
---	---	--	---

RIF. REF	CODICE CODE	DESCRIZIONE DESCRIPTION		APPLICAZIONE APPLICATION
1	052519020	SUPPORTO MICRO	SUPPORT	TUTTI I MODELLI – ALL MODELS (*)
2	047019260	BOCCOLA GUIDA	BUSHING	
3	047019270	BOCCOLA APERTA	BUSHING	
4	052519090	CAMMA	CAM	
5	047019201	ASTA	ROD	
6	224007	DADO M6	NUT	
7	052319140	SUPPORTO	SUPPORT	
8	047019230	CARRUCOLA	PULLEY	
9	047019220	DISTANZIALE	SPACER	
10	203038	VITE M8x25	SCREW	
11	238006	RONDELLA ELASTICA D.8,4	WASHER	
12	052520010	CAVO DI RIALLINEO	ALIGNMENT CABLE	
13	237012	RONDELLA TRANCIATA 9x24x2	WASHER	
14	239018	RONDELLA DENT. EST.	WASHER	
15	206356	VITE M4x30	SCREW	
16	950001590	MOLLA	SPRING	
17	220005	VITE AUTOFILETTANTE	SCREW	
18	206206	VITE M8x25	SCREW	
19	630038	BOCCOLA	BUSHING	
20	999084	MORSETTO	CLAMP	

(*) Vedi intestazione: "Valida per i modelli" - See: "Apply to models"


	<p>Denominazione tavola - Table definition</p> <p>IMPIANTO COLONNA PRINCIPALE MAIN COLUMN SYSTEM</p>	<p>Valida per i modelli - Apply to models</p> <p>SM2304- SM2306 - SM2308</p>	<p>N°tavola / Indice di modifica Table no. / Change index</p> <p>7/o</p>
---	---	---	---



	Denominazione tavola - Table definition IMPIANTO COLONNA PRINCIPALE MAIN COLUMN SYSTEM	Valida per i modelli - Apply to models SM2304- SM2306 - SM2308	N°tavola / Indice di modifica Table no. / Change index 7/0
---	--	--	---

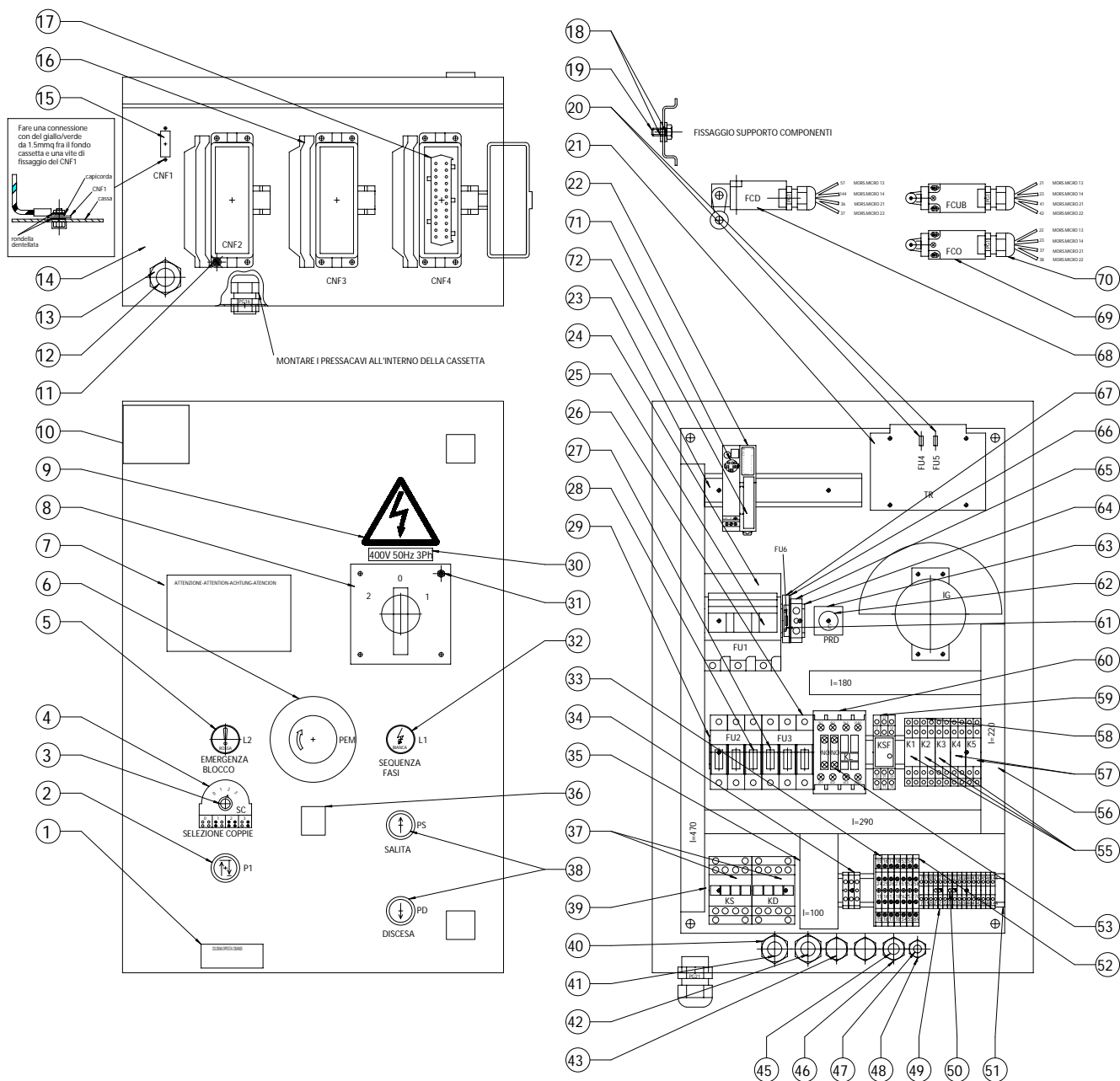
RIF. REF	CODICE CODE	DESCRIZIONE DESCRIPTION		APPLICAZIONE APPLICATION
1	99990798	TABELLA ISTRUZIONI COLLEGAMENTO	INSTRUCTION TABLE	TUTTI I MODELLI – ALL MODELS (*)
2	517056AS	INS. PULSANTE DI SINGOLO	SINGLE PUSH-BUTTON ASSEMBLY	
3	550001AS	INS. COMMUTATORE SELEZIONE COPPIE	SWITCH ASSEMBLY	
4	99990799	TABELLA POSIZIONE SELETTORE	SELECTOR POSITION TABLE	
5	517058AS	INS. SPIA DI DISALLINEAMENTO	MISALIG. WARNING LIGHT ASSEMBLY	
6	517254	INS. FUNGO DI EMERGENZA	EMERGENCY PUSH-BUTTON	
7	99990797	TABELLA AZZERAMENTO INTERRUETTORE	SWITCH RESETTNG TABLE	
8	05221100	INVERTITORE GENERALE	MAIN INVERTER	
9	99990758	TARGHETTA PERICOLO	DANGER PLATE	
10	99990655	TABELLA MARCHIO VERTICALE BIANCO	TABLE	
11	236025	RONDELLA PIANA Ø4.3 ZN	WASHER	
12	052211080	INS.CAVO DI ALIMENTAZIONE	POWER CABLE ASSEMBLY	
13	599047	PRESSACAVO PG21 CON GHIERA	CABLE GRIP WITH RING NUT	
14	052505020	SCHEMA DI FORATURA	DIAGRAM	
15	550019	CONNETTORE 15 POLI FEMMINA	FEMALE 15-POLE CONNECTOR	
	550053	VITE PER FISSAGGIO CONNETTORE	SCREW	
	239025	RONDELLA DENT.EST.Ø3.2 ZN	WASHER	
16	520038	CUSTODIA FISSA PER CONN.24 POLI	FIXED HOUSING FOR 24-PIN CONN.	
17	520033	FRUTTO PRESA 24 POLI	24-PIN SOCKET	
18	507022	FUSIBILE 5X20 250V 1A RAPIDO	FUSE 5X20 250V 1A QUICK	
19	216160	VITE TC M4X12 ZN	SCREW	
20	507069	FUSIBILE 5X20 4A 250V RAPIDO	FUSE 5X20 4A 250V QUICK	
21	052365260	TRASFORMATORE 200VA	TRANSFORMER 200VA	
22	052565490	PLC PROGRAMMATO	PROGRAMMED PLC	
23	052365360	SUPPORTO PLC	PLC SUPPORT	
24	515031	PORTAFUSIBILE TRIPOLARE (14X51)	FUSE HOLDER	
25	507010	FUSIBILE 14X51 32A 500V AM	FUSE 14X51 32A 500V AM	
26	515025	PORTAFUSIBILE TRIPOLARE (10X38)	FUSE HOLDER	
27	507019	FUSIBILE 10X38 2A 500V GL	FUSE 10X38 2A 500V GL	
28	507094	FUSIBILE 10X38 10A 500V AM	FUSE 10X38 10A 500V AM	
29	058066250	SUPPORTO PER RELE'	RELAY SUPPORT	
30	999912380	ETICHETTA TENSIONE 400V 50HZ 3PH	POWER PLATE	
31	224003	DADO ESAGONALE MEDIO M4 ZN	NUT	
32	517059AS	INS. SPIA SEQUENZA FASI	PHASE SEQUENCE LIGHT ASSEMBLY	
33	510185	PIASTRINO TERMINALE	TERMINAL PLATE	
34	510150	MORSETTO GIALLO/VERDE 4MMQ	YELLOW/GREEN TERMINAL	
35	599250	CANALINA CON COPERCHIO 40X60	CHANNEL	
36	599090	SUPPORTO AUTOADESIVO	SUPPORT	
	599073	COLLARE 2.4X140X1.6	COLLAR	
37	522109	CONTATTORE SALITA/DISCESA	CONTACTOR	
38	517088AS	INS. PULSANTE SALITA/DISCESA	LIFTING/LOWERING PUSH-BUTTON	
39	052365280	SUPPORTO APPARECCHIATURE	SUPPORT	
40	599139	PRESSACAVO PG16 CON GHIERA	CABLE GRIP WITH RING NUT	
41	052565310	INS. CAVO MOTORE CASSETTA COMANDI	MOTOR CABLE SET	
42	052565420	INS. CAVO MICRO COMANDI	CONTROL BOX CABLE ASSEMBLY	
43	599209	TAPPO PG 11	PLUG	
	599253	GHIERA PG 11	RING NUT	


(*) Vedi intestazione: "Valida per i modelli" - See: "Apply to models"

	Denominazione tavola - Table definition IMPIANTO COLONNA PRINCIPALE MAIN COLUMN SYSTEM	Valida per i modelli - Apply to models SM2304- SM2306 - SM2308	N°tavola / Indice di modifica Table no. / Change index 7 BIS/0
---	--	--	---

RIF. REF	CODICE CODE	DESCRIZIONE DESCRIPTION		APPLICAZIONE APPLICATION
44	-			TUTTI I MODELLI – ALL MODELS (*)
45	052565440	INS.CAVO FCS CON MICRO	CONTROL BOX CABLE ASSEMBLY	
46	599074	PRESSACAVO PG11 CON GHIERA	CABLE GRIP WITH RING NUT	
47	052365061	INSIEME MICRO DI PROSSIMITA'	PROXIMITY SWITCH ASSEMBLY	
48	599175	PRESSACAVO PG7 CON GHIERA	CABLE GRIP WITH RING NUT	
49	510145	MORSETTO 2.5MMQ	TERMINAL	
50	510146	PONTE DI PARALLELO	PARALLEL BRIDGE	
51	052365290	SUPPORTO MORSETTIERA	SUPPORT	
52	052365470	MORSETTO CON DIODI	TERMINAL WITH DIODES	
53	522129	CONTATTO AUSILIARIO NO	CONTACTOR	
54	-			
55	557021	RELE' 24VDC 2 CONTATTI	RELAY	
56	599164	CANALINA CON COPERCHIO 25X60	CHANNEL	
	599167	NASTRO BIADESIVO L=25	ADHESIVE TAPE	
57	557017	RELE' 24VAC 2 CONTATTI	RELAY	
58	557018	ZOCOLO PER RELE' 2 CONTATTI	RELAY SOCKET	
59	557042	RELE' SEQUENZA FASI	RELAY	
60	522130	CONTATTORE DI LINEA	CONTACTOR	
61	507022	FUSIBILE 5X20 1A 250V RAPIDO	FUSE	
62	555011	CONDENSATORE ELETTR. 4700 MICROF 50V	ELECTROLYTIC CAPACITOR	
63	538001	PONTE RADDRIZZATORE	RECTIFIER JUMPER	
64	060017160	SUPPORTO APPARECCHIATURE	SUPPORT	
65	510151	MORSETTO 16MMQ GIALLO/VERDE	TERMINAL	
66	510112	PIASTRINO TERMINALE	PLATE	
67	510111	MORSETTO PORTAFUSIBILE	TERMINAL	
68	527043	FINECORSO DISCESA	MICROSWITCH	
69	527049	FINECORSO OSTACOLO USURA BUSTA	MICROSWITCH	
70	599252	PRESSACAVO PG 11	CABLE GRIP	

(*) Vedi intestazione: "Valida per i modelli" - See: "Apply to models"

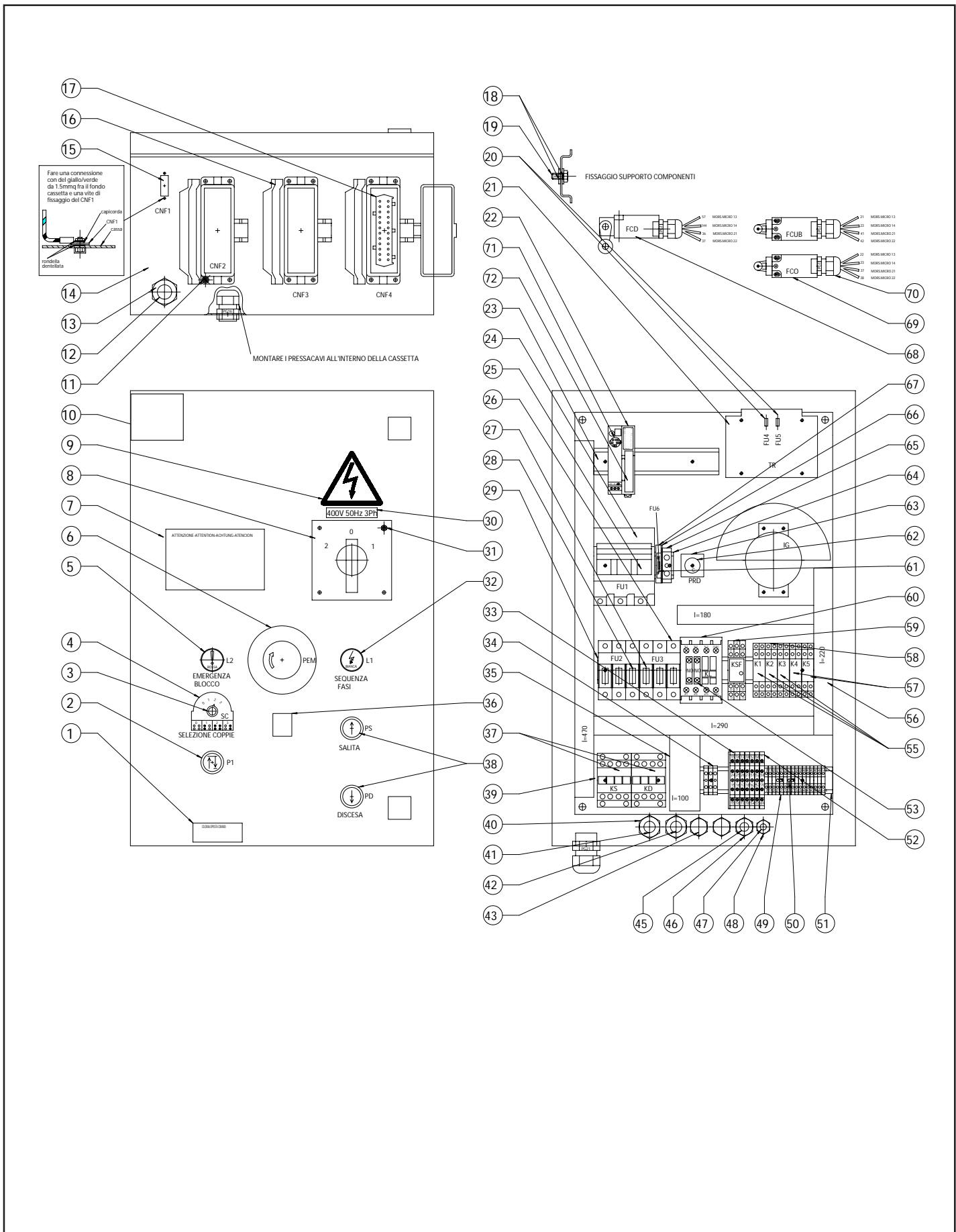



	Denominazione tavola - Table definition IMPIANTO COLONNA PRINCIPALE MAIN COLUMN SYSTEM	Valida per i modelli - Apply to models SM2304- SM2306 - SM2308	N°tavola / Indice di modifica Table no. / Change index 7/1
---	--	--	---

RIF. REF	CODICE CODE	DESCRIZIONE DESCRIPTION		APPLICAZIONE APPLICATION
1	99990798	TABELLA ISTRUZIONI COLLEGAMENTO	INSTRUCTION TABLE	TUTTI I MODELLI - ALL MODELS (*)
2	517056AS	INS.PULSANTE DI SINGOLO	SINGLE PUSH-BUTTON ASSEMBLY	
3	550001AS1	INS.COMMUTATORE SELEZIONE COPPIE	SWITCH ASSEMBLY	
4	99990799	TABELLA POSIZIONE SELETTORE	SELECTOR POSITION TABLE	
5	517058AS	INS.SPIA DI DISALLINEAMENTO	MISALIG. WARNING LIGHT ASSEMBLY	
6	517254	INS.FUNGO DI EMERGENZA	EMERGENCY PUSH-BUTTON	
7	99990797	TABELLA AZZERAMENTO INTERRUETTORE	SWITCH RESETTING TABLE	
8	05221100	INVERTITORE GENERALE	MAIN INVERTER	
9	99990758	TARGHETTA PERICOLO	DANGER PLATE	
10	99990655	TABELLA MARCHIO VERTICALE BIANCO	TABLE	
11	236025	RONDELLA PIANA Ø4.3 ZN	WASHER	
12	052211080	INS.CAVO DI ALIMENTAZIONE	POWER CABLE ASSEMBLY	
13	599047	PRESSACAVO PG21 CON GHIERA	CABLE GRIP WITH RING NUT	
14	052505020	SCHEMA FORATURA CASS.COM.	DIAGRAM	
15	239025	RONDELLA DENT. EST. Ø3.2 ZN	WASHER	
	550053	VITE PER FISSAGGIO CONNETTORE	SCREW	
	550019	CONNETTORE 15 POLI FEMMINA	FEMALE 15-POLE CONNECTOR	
16	520038	CUSTODIA FISSA PER CONN.24 POLI	FIXED HOUSING FOR 24-PIN CONN.	
17	520033	FRUTTO PRESA 24 POLI	24-PIN SOCKET	
18	507022	FUSIBILE 5X20 250V 1A RAPIDO	FUSE 5X20 250V 1A QUICK	
19	216160	VITE TC M4X12 ZN	SCREW	
20	507069	FUSIBILE 5X20 4A 250V RAPIDO	FUSE 5X20 4A 250V QUICK	
21	052365260	TRASFORMATORE 200VA	TRANSFORMER 200VA	
22	052365271	PLC PROGRAMMATO	PROGRAMMED PLC	
23	052365360	SUPPORTO PLC	PLC SUPPORT	
24	515031	PORTAFUSIBILE TRIPOLARE (14X51)	FUSE HOLDER	
25	507010	FUSIBILE 14X51 32A 500V AM	FUSE 14X51 32A 500V AM	
26	515025	PORTAFUSIBILE TRIPOLARE (10X38)	FUSE HOLDER	
27	507019	FUSIBILE 10X38 2A 500V GL	FUSE 10X38 2A 500V GL	
28	507094	FUSIBILE 10X38 10A 500V AM	FUSE 10X38 10A 500V AM	
29	058066250	SUPPORTO PER RELE'	RELAY SUPPORT	
30	999912380	ETICHETTA TENSIONE 400V 50HZ 3PH	POWER PLATE	
31	224003	DADO ESAGONALE MEDIO M4 ZN	NUT	
32	517059AS	INS.SPIA SEQUENZA FASI	PHASE SEQUENCE LIGHT ASSEMBLY	
33	510185	PIASTRINO TERMINALE	TERMINAL PLATE	
34	510150	MORSETTO GIALLO/VERDE 4MMQ	YELLOW/GREEN TERMINAL	
35	599250	CANALINA CON COPERCHIO 40X60	CHANNEL	
36	599090	SUPPORTO AUTOADESIVO	SUPPORT	
	599073	COLLARE 2.4X140X1.6	COLLAR	
37	522137	CONTATTORE SALITA/DISCESA	CONTACTOR	
38	517088AS	INS.PULSANTE SALITA/DISCESA	LIFTING/LOWERING PUSH-BUTTON	
39	052365280	SUPPORTO APPARECCHIATURE	SUPPORT	
40	599139	PRESSACAVO PG16 CON GHIERA	CABLE GRIP WITH RING NUT	
41	052565310	INS.CAVO MOTORE CASSETTA COMANDI	MOTOR CABLE SET	
42	052565420	INS.CAVO MICRO COMANDO	CONTROL BOX CABLE ASSEMBLY	
43	599209	TAPPO PG 11	PLUG	
	599253	GHIERA PG 11	RING NUT	


12/06

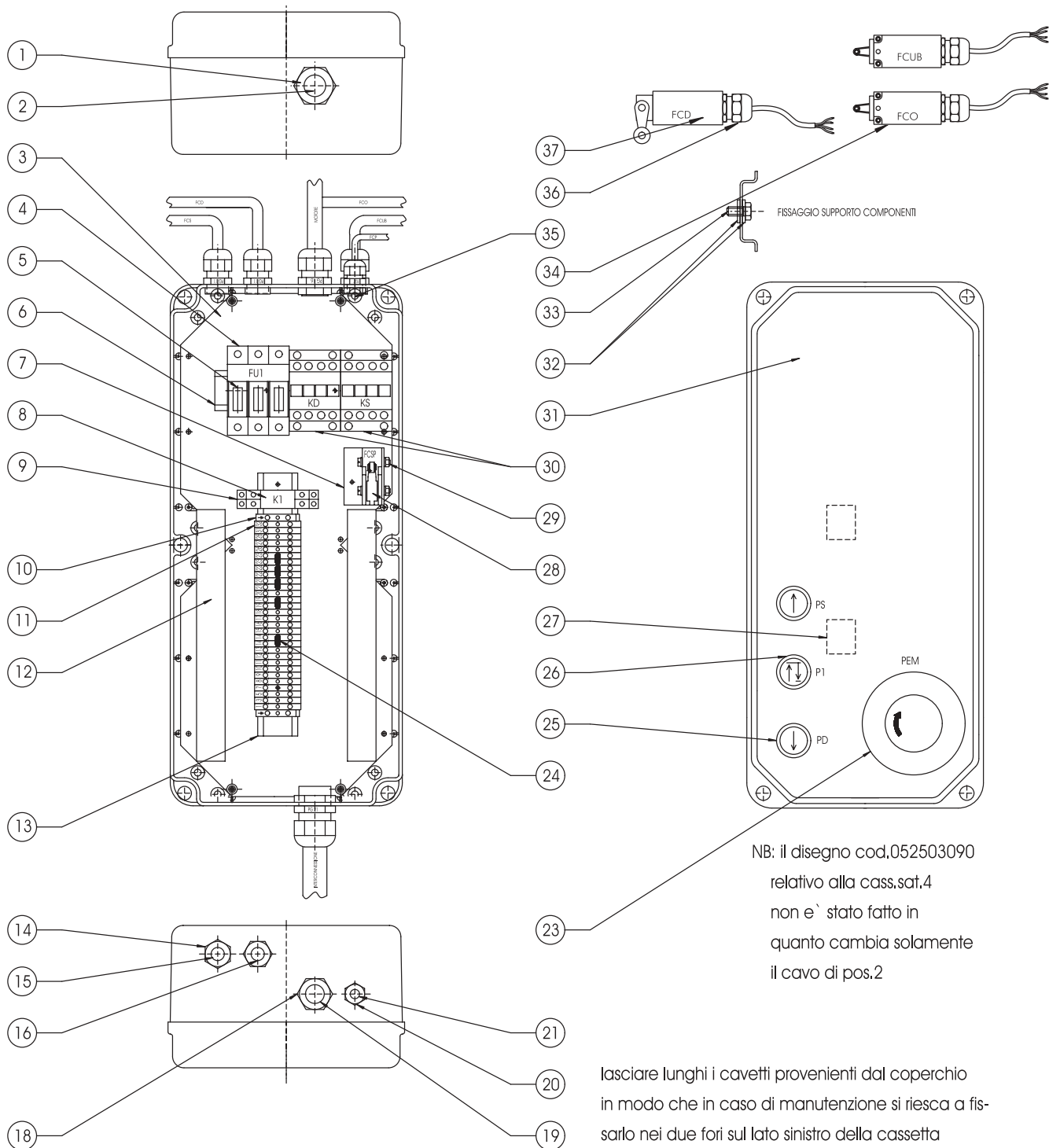
(*) Vedi intestazione: "Valida per i modelli" - See: "Apply to models"




	Denominazione tavola - Table definition IMPIANTO COLONNA PRINCIPALE MAIN COLUMN SYSTEM	Valida per i modelli - Apply to models SM2304- SM2306 - SM2308	N°tavola / Indice di modifica Table no. / Change index 7 BIS/1
---	--	--	---

RIF. REF	CODICE CODE	DESCRIZIONE DESCRIPTION		APPLICAZIONE APPLICATION
44	-	-	-	TUTTI I MODELLI - ALL MODELS (*)
45	052565440	INS.CAVO FCS CON MICRO CASS.COM.	CONTROL BOX CABLE ASSEMBLY	
46	599074	PRESSACAVO PG11 CON GHIERA	CABLE GRIP WITH RING NUT	
47	052365061	INSIEME MICRO DI PROSSIMITA`	PROXIMITY SWITCH ASSEMBLY	
48	599175	PRESSACAVO PG7 CON GHIERA	CABLE GRIP WITH RING NUT	
49	510145	MORSETTO 2.5MMQ	TERMINAL	
50	510146	PONTE DI PARALLELO	PARALLEL BRIDGE	
51	052365290	SUPPORTO MORSETTIERA	SUPPORT	
52	052365470	MORSETTO CON DIODI	TERMINAL WITH DIODES	
53	-	-	-	
54	-	-	-	
55	557021	RELE` 24VDC 2 CONTATTI	RELAY	
56	599164	CANALINA CON COPERCHIO 25X60	CHANNEL	
	599167	NASTRO BIADESIVO L=25	ADHESIVE TAPE	
57	557017	RELE` 24VAC 2 CONTATTI	RELAY	
58	557018	ZOCCOLO PER RELE` 2 CONTATTI	RELAY SOCKET	
59	557042	RELE` SEQUENZA FASI	RELAY	
60	522002AS	CONTATTORE DI LINEA	CONTACTOR	
61	507022	FUSIBILE 5X20 1A 250V RAPIDO	FUSE	
62	555011	CONDENSATORE ELETTRIC.4700 MICROF 50V	ELECTROLYTIC CAPACITOR	
63	538001	PONTE RADDRIZZATORE	RECTIFIER JUMPER	
64	060017160	SUPPORTO APPARECCHIATURE	SUPPORT	
65	510151	MORSETTO 16MMQ GIALLO/VERDE	TERMINAL	
66	510112	PIASTRINO TERMINALE	PLATE	
67	510111	MORSETTO PORTAFUSIBILE	TERMINAL	
68	527043	FINECORSIA DISCESA	MICROSWITCH	
69	527049	FINECORSIA OSTACOLO/USURA BUSTA	MICROSWITCH	
70	599252	PRESSACAVO PG11	CABLE GRIP	
71	052366430	CAVO COLLEGAMENTO DA PLC A CNF1	CONNECTING CABLE	
72	569049	CAVO COLLEGAMENTO I/O PLC	CONNECTING CABLE	


	Denominazione tavola - Table definition IMPIANTO COLONNA SATELLITE SECONDARY COLUMN SYSTEM	Valida per i modelli - Apply to models SM2304- SM2306 - SM2308	N°tavola / Indice di modifica Table no. / Change index 8/0
---	--	--	---

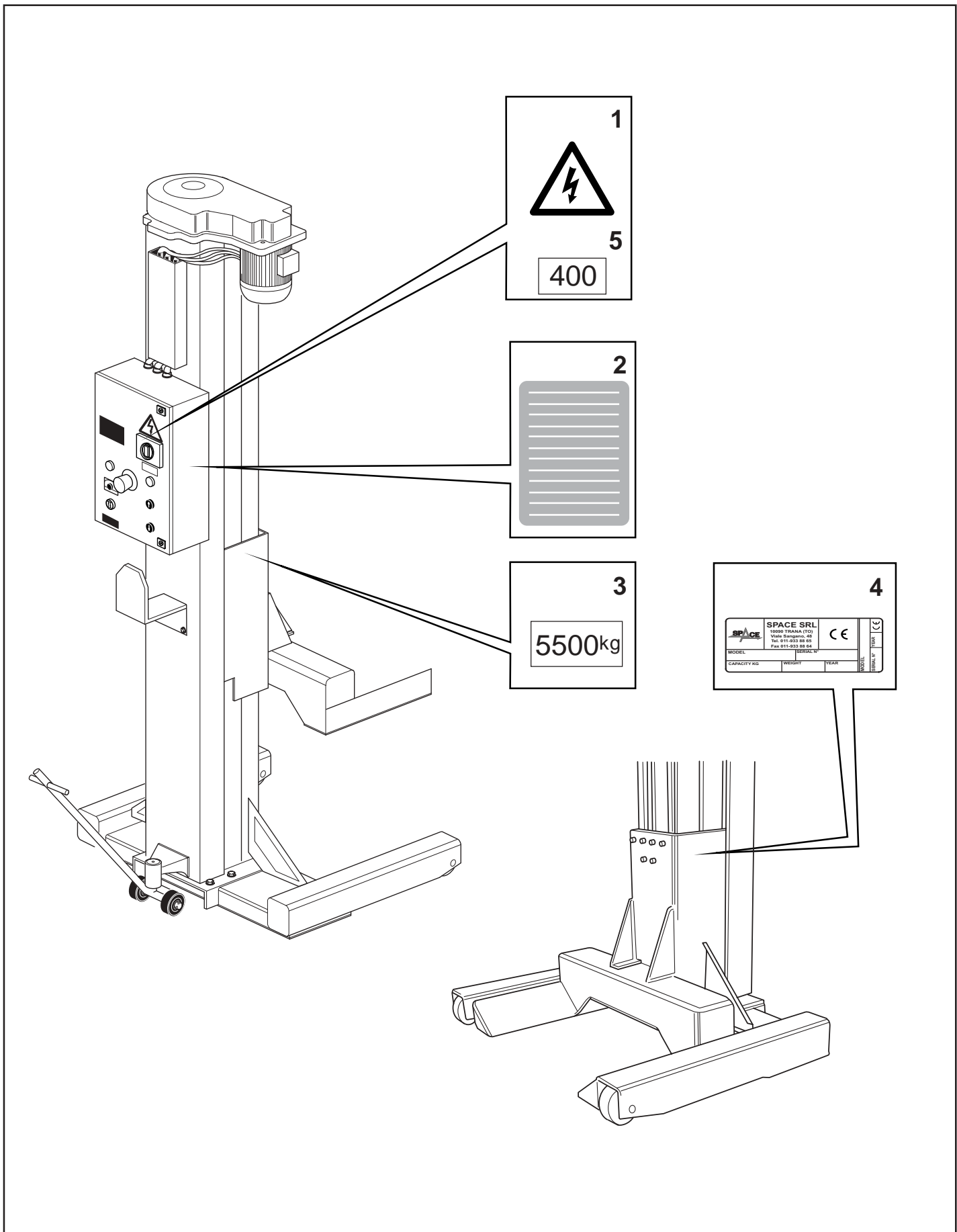



	Denominazione tavola - Table definition IMPIANTO COLONNA SATELLITE SECONDARY COLUMN SYSTEM	Valida per i modelli - Apply to models SM2304- SM2306 - SM2308	N°tavola / Indice di modifica Table no. / Change index 8/0
---	--	--	---

RIF. REF	CODICE CODE	DESCRIZIONE DESCRIPTION		APPLICAZIONE APPLICATION
1	599047	PRESSACAVO CON GHIERA PG21	CABLE GRIP WITH RING NUT	TUTTI I MODELLI - ALL MODELS (*)
2	052365170	INS.CAVO INTERCONN.CASS.SAT.2-3	BOX CABLE SET	
	052365180	INS.CAVO INTERCONN.CASS.SAT.4	BOX CABLE SET	
3	047065611	PIASTRA APP.ELETTRICHE GRANDE	PLATE	
4	515025	PORTAFUSIBILE TRIPOLARE	FUSE HOLDER	
5	507094	FUSIBILE 10.3X38 10A 500V AM (400V)	FUSE	
6	052365200	SUPPORTO CONTATTORI E PORTAFUS.	SUPPORT	
7	052365210	SUPPORTO MICRO SPORTELO	SUPPORT	
8	557021	RELE'	RELAY	
9	557018	ZOCOLO PER RELE'	RELAY SOCKET	
10	510150	MORSETTO GIALLO VERDE 4MMQ	YELLOW/GREEN TERMINAL	
11	510145	MORSETTO 2.5MMQ	TERMINAL	
12	599167	NASTRO BIADESIVO L=220MM	ADHESIVE TAPE	
	599164	CANALETTA 25X60 L=220MM	CHANNEL	
13	052365220	SUPPORTO MORSETTIERA	SUPPORT	
14	599074	PRESSACAVO CON GHIERA PG11	CABLE GRIP WITH RING NUT	
15	052565331	INS.CAVO MICRO SATELLITE	BOX CABLE SET	
16	052365430	INS.CAVO FCD CASSETTA SATELLITE	BOX CABLE SET	
17	-			
18	599139	PRESSACAVO CON GHIERA PG16	CABLE GRIP WITH RING NUT	
19	052565370	INS.CAVO MOTORE CASSETTA SAT.	BOX MOTOR CABLE SET	
20	599175	PRESSACAVO CON GHIERA PG7	CABLE GRIP WITH RING NUT	
21	052365061	INS.MICRO INTERR.DI PROSSIMITA'	PROXIMITY SWITCH ASSEMBLY	
22	-			
23	517254	INSIEME PULSANTE DI EMERGENZA	EMERGENCY PUSH-BUTTON ASSEMBLY	
24	510146	PONTE DI PARALLELO	PARALLEL JUMPER	
25	517088AS	INSIEME PULSANTE SALITA/DISCESA	LIFTING/LOWERING PUSH-BUTTON	
26	517056AS	INSIEME PULSANTE DI SINGOLO	SINGLE PUSH-BUTTON ASSEMBLY	
27	599090	PIASTRINO ADESIVO	ADHESIVE PLATE	
	599073	COLLARE	COLLAR	
28	527028	MICRO SPORTELO	DOOR MICROSWITCH	
29	216231	VITE TC M4X25 ZN	SCREW	
	236025	RONDELLA PIANA Ø 4.3 ZN	WASHER	
	222003	DADO ESAGONALE ALTO M4 ZN	NUT	
30	522109	CONTATTORE COMANDO MOTORE	CONTACTOR	
31	052565021	INS.CASS.EL.C/VITI E GUARNIZIONE	EL. BOX SET/SCREWS+GASKETS	
32	239018	ROND. DENT. EST. Ø4.3 ZN	WASHER	
33	220005	VITE TCB AUTOF. 3.5X9.5 ZN	SCREW	
34	527049	FINECORSO OSTACOLO USURA BUSTA	MICROSWITCH	
35	220052	VITE TCB AUTOF. 2.9X9.5 ZN	SCREW	
36	599252	PRESSACAVO PG11	CABLE GRIP	
37	527043	FINECORSO DISCESA	MICROSWITCH	

(*) Vedi intestazione: "Valida per i modelli" - See: "Apply to models"

	<p>Denominazione tavola - Table definition</p> <p>ADESIVI E DISPOSITIVI SEGNALE DI PERICOLO TABLE FOR LABELS AND DANGER WARNING DEVICES</p>	<p>Valida per i modelli - Apply to models</p> <p>SM2304- SM2306 - SM2308</p>	<p>N°tavola / Indice di modifica Table no. / Change index</p> <p>9/0</p>
--	--	---	---



	Denominazione tavola - Table definition ADESIVI E DISPOSITIVI SEGNAL. DI PERICOLO TABLE FOR LABELS AND DANGER WARNING DEVICES	Valida per i modelli - Apply to models SM2304- SM2306 - SM2308	N°tavola / Indice di modifica Table no. / Change index 9/0
--	--	---	---

RIF. REF	CODICE CODE	DESCRIZIONE DESCRIPTION		APPLICAZIONE APPLICATION
1	99990758	TARGHETTA PERICOLO	DANGER PLATE	TUTTI I MODELLI - ALL MODELS (*)
2	999909850	TARGHETTA AVVERTENZE	WARNING PLATE	
3	999909910	TARGHETTA PORTATA 5500 Kg	5500 Kg LOAD CAPACITY PLATE	
4	-	TARGA MATRICOLA	SERIAL NUMBER PLATE	
5	999913010	TARGA VOLT	VOLTAGE PLATE	

(*) Vedi intestazione: "Valida per i modelli" - See: "Apply to models"

Pagina bianca per esigenze di impaginazione

This page intentionally blank

Freie Seite für Layout

Page blanche pour exigences de mise en page

Página en blanco por exigencias de compaginación