

# **SB 1396 E - SB 1396 TE SB 1396 P - SB 1396 TP**

## **MANUALE PARTI DI RICAMBIO SPARE PARTS MANUAL**

**0508-R001-2-P1**

Redatto da EUROGRAPH - Bologna [1708]

<b>COMPOSIZIONE</b>	<b>COMPOSITION</b>	<b>ZUSAMMENSETZUNG</b>	<b>COMPOSITION</b>	<b>COMPOSICIÓN</b>
43 pagine (copertine comprese)	43 pages (including cover pages)	43 seiten (inkl. deckblätter)	43 pages (pages de la couverture incluses)	43 páginas (incluidas las portadas)
5 pagine numerate	5 numbered pages	5 numerierte Seiten	5 pages numérotées	5 páginas numeradas
0 pagine in bianco	0 blank pages	0 leere Seite	0 page blanche	0 página en blanco
21 tabelle	21 tables	21 tabellen	21 tableaux	21 tablas
19 tavole ricambi	19 spare parts tables	19 ersatzteiltabellen	19 planches des pièces de rechange	19 tablas repuestos

- Per eventuali chiarimenti interpellare il più vicino rivenditore oppure rivolgersi direttamente a:
- For any further information please contact your nearest dealer or speak directly to:
- Im Zweifelsfall oder bei Rückfragen wenden Sie sich bitte an den nächsten Händler oder direkt an:
- Pour tout renseignement complémentaire s'adresser au distributeur le plus proche ou directement à:
- En caso de dudas, para eventuales aclaraciones, póngase en contacto con el distribuidor más próximo o diríjase directamente a:

**Servizio assistenza tecnica: SPACE S.r.l. - 10090 Trana - Torino - Italy - Via Sangano, 48  
Tel. (+39) 011 933.88.65 - Fax (+39) 011 933.88.64 - e mail: [aftersales@spacetest.com](mailto:aftersales@spacetest.com)**

## COME ORDINARE UN PEZZO DI RICAMBIO

Per ordinare un pezzo di ricambio occorre fornire al rivenditore autorizzato il **n° di codice** corrispondente, che deve essere ricavato consultando la tavola relativa posta all'interno del manuale ricambi.

La **tavola** (identificata da n° e indice di revisione) deve essere selezionata consultando l'**Indice delle tavole** posto all'inizio del manuale ricambi.

A tale scopo occorre conoscere:

- il **modello** ed il **n° di matricola** della macchina cui il ricambio è destinato (riportati negli appositi campi sulla **targhetta matricola**)
- il gruppo funzionale di cui fa parte il pezzo (facendo riferimento all'**Indice figurato** posto all'interno del manuale ricambi).

## HOW TO ORDER SPARE PARTS

When ordering spare parts, please always indicate the relevant **part number** to the authorised dealer. The number is to be found in the relevant table in the Spare Parts manual.

The **table** (identified by a number and a revision index) must be selected among the ones in the **tables summary** at the beginning of the spare parts manual.

In order to choose the appropriate table, you must know the following:

- **Machine model and serial number (indicated on the serial number plate).**
- **Functional unit to which the part belongs (please refer to the detailed view in the spare parts manual).**

### ATTENZIONE!

Ai fini di una corretta gestione dei rischi residui sono ricollocati sulla macchina pittogrammi per il rilievo di quelle zone suscettibili di rischio in fase operativa.

Queste indicazioni sono fornite su etichette autoadesive

che recano un proprio codice di identificazione.

**Importante:** nel caso in cui le etichette venissero smarrite o diventassero illeggibili si prega di ordinarle alla casa costruttrice e ricollocarle.

### WARNING!

For a correct handling of residual risks, pictograms are located on the machine to show the areas subject to risk during operation. These indications are supplied on self-sticking labels bearing an identification code.

**Important:** should the labels be lost or become illegible, please order replacements from the manufacturer and attach.

### ACHTUNG!

Für eine korrekte Verhaltensweise bei den noch bestehenden Risiken zeigen Bilderschriftzeichen auf der Ausrüstung an, welche Zonen während des Betriebs Gefahrenquellen darstellen könnten. Diese Hinweise finden Sie auf Selbstklebeetiketten, die über eine eigene

Identifikationscode verfügen.

**Wichtig:** Bei Verlust oder Unleserlichkeit der Etiketten bestellen Sie diese bitte bei der Herstellerfirma und bringen sie gemäss.

### ATTENTION!

Pour assurer une gestion correcte des risques résiduels, des pictogrammes sont appliqués sur la machine pour signaler les zones susceptibles de risque en phase de fonctionnement.

Ces informations sont fournies sur des étiquettes

autocollantes qui portent chacune un code d'identification.

**Important:** en cas de perte des étiquettes ou si elles deviennent illisibles, les commander chez le fabricant directement et les appliquer sur la machine.

### ¡ATENCIÓN!

Con el fin de una correcta gestión de los riesgos residuos, están colocados en la máquina pitogramas para el relieve de las zonas suceptibles de riesgo en fase operativa.

Estas indicaciones se abastecen en etiquetas autoadhesivas

que tienen un propio código de identificación.

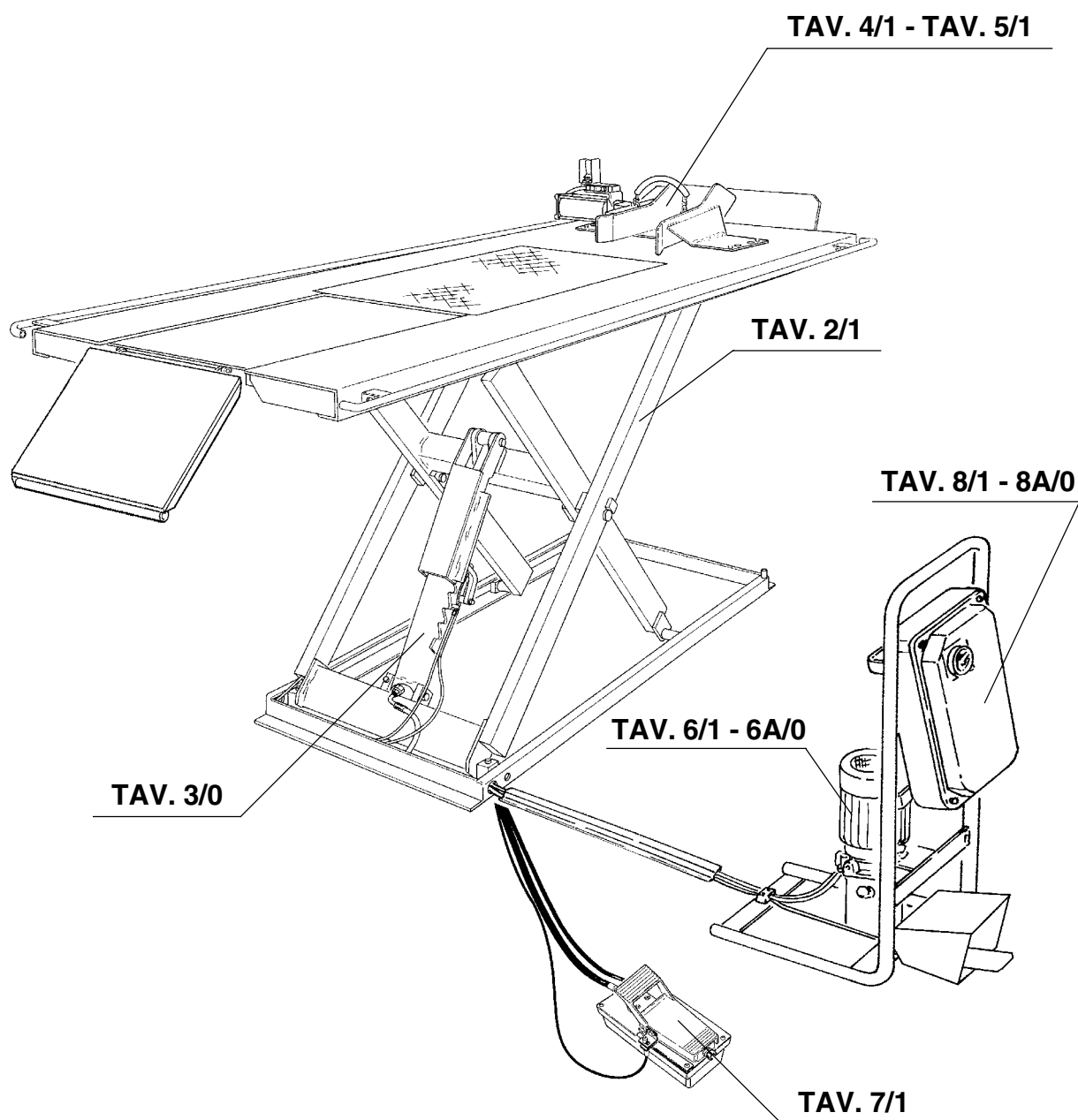
**Importante:** en el caso que las etiquetas se perdieran o se volvieran invisibles se ruega pedir las a la casa constructora y volverlas a colocar.

## INDICE FIGURATO

La consultazione dell'indice figurato e dell'indice delle tavole qui di seguito riportato, permette una rapida individuazione dei principali gruppi che costituiscono le macchine e delle relative tavole per l'ordinazione delle parti di ricambio.

## ILLUSTRATED SUMMARY

The figure and the following summary allow quick identification of machine main units and relevant tables for ordering spare parts.



## INDICE DELLE TAVOLE - INDEX OF SPARE PARTS TABLES

<b>ADESIVI E DISPOSITIVI SEGNALAZIONE PERICOLO TABLE FOR LABELS AND DANGER WARNING DEVICES</b>			<b>VALIDA PER I MODELLI APPLY TO MODELS</b>			
N° tavola / Indice modifica Table no./ Change index	Data ultimo aggiornamento Latest revision made on	N° modifica tecnica Technical change on	<b>SB 1396 E</b>	<b>SB 1396 P</b>	<b>SB 1396 TE</b>	<b>SB 1396 TP</b>
			Matricola da cui è valida la tavola: Starting from serial no.:			
<b>1/0</b>	10/02	/	001	001	001	001
...	...	/	...	...	...	...
...	...	/	...	...	...	...
<b>1/1</b>	04/03	5021	...	...	...	...
<b>1/2</b>	04/04	5258	...	...	...	...
...	...	/	...	...	...	...

<b>SOLLEVATORE LIFT</b>			<b>VALIDA PER I MODELLI APPLY TO MODELS</b>			
N° tavola / Indice modifica Table no./ Change index	Data ultimo aggiornamento Latest revision made on	N° modifica tecnica Technical change on	<b>SB 1396 E</b>	<b>SB 1396 P</b>	<b>SB 1396 TE</b>	<b>SB 1396 TP</b>
			Matricola da cui è valida la tavola: Starting from serial no.:			
<b>2/0</b>	10/02	/	001	001	001	001
...	...	/	...	...	...	...
...	...	/	...	...	...	...
<b>2/1</b>	04/03	5021	...	...	...	...
...	...	/	...	...	...	...
...	...	/	...	...	...	...

<b>ARPIONI E CILINDRI CYLINDERS AND SAFETY LATCHES</b>			<b>VALIDA PER I MODELLI APPLY TO MODELS</b>			
N° tavola / Indice modifica Table no./ Change index	Data ultimo aggiornamento Latest revision made on	N° modifica tecnica Technical change on	<b>SB 1396 E</b>	<b>SB 1396 P</b>	<b>SB 1396 TE</b>	<b>SB 1396 TP</b>
			Matricola da cui è valida la tavola: Starting from serial no.:			
<b>3/0</b>	10/02	/	001	001	001	001
...	...	/	...	...	...	...
...	...	/	...	...	...	...
<b>3/1</b>	10/03	5169	00390	00390	00390	00390
...	...	/	...	...	...	...
...	...	/	...	...	...	...

<b>MORSA MANUALE SB 1396 E MANUAL VICE SB 1396 E</b>			<b>VALIDA PER I MODELLI APPLY TO MODELS</b>			
N° tavola / Indice modifica Table no./ Change index	Data ultimo aggiornamento Latest revision made on	N° modifica tecnica Technical change on	<b>SB 1396 E</b>	<b>SB 1396 P</b>	<b>SB 1396 TE</b>	<b>SB 1396 TP</b>
			Matricola da cui è valida la tavola: Starting from serial no.:			
<b>4/0</b>	10/02	/	001	NA	NA	NA
...	...	/	...	...	...	...
...	...	/	...	...	...	...
<b>4/1</b>	04/03	5021	...	...	...	...
...	...	/	...	...	...	...
...	...	/	...	...	...	...

NA	Non Applicabile	Not available
----	-----------------	---------------

<b>MORSA PNEUMOIDRAULICA SB 1396 P AIR-HYDRAULIC VICE SB 1396 P</b>			<b>VALIDA PER I MODELLI APPLY TO MODELS</b>			
N° tavola / Indice modifica Table no./ Change index	Data ultimo aggiornamento Latest revision made on	N° modifica tecnica Technical change on	<b>SB 1396 E</b>	<b>SB 1396 P</b>	<b>SB 1396 TE</b>	<b>SB 1396 TP</b>
			Matricola da cui è valida la tavola: Starting from serial no.:			
<b>5/0</b>	10/02	/	NA	001	NA	NA
...	...	/	....	....	....	....
...	...	/	....	....	....	....
<b>5/1</b>	04/03	5021	....	....	....	....
...	...	/	....	....	....	....
...	...	/	....	....	....	....

<b>CENTRALINA OLEODINAMICA SB 1396 E - SB 1396 TE HYDRAULIC CONTROL UNIT SB 1396 E - SB 1396 TE</b>			<b>VALIDA PER I MODELLI APPLY TO MODELS</b>			
N° tavola / Indice modifica Table no./ Change index	Data ultimo aggiornamento Latest revision made on	N° modifica tecnica Technical change on	<b>SB 1396 E</b>	<b>SB 1396 P</b>	<b>SB 1396 TE</b>	<b>SB 1396 TP</b>
			Matricola da cui è valida la tavola: Starting from serial no.:			
<b>6/0</b>	10/02	/	001	NA	001	NA
<b>6/1</b>	05/03	2068	....	NA	....	NA
<b>6A/0</b>	05/03	2068	....	NA	....	NA
...	...	/	....	....	....	....
...	...	/	....	....	....	....
...	...	/	....	....	....	....

<b>POMPA PNEUMOIDRAULICA SB 1396 P – SB 1396 TP AIR-HYDRAULIC PUMP SB1396 P – SB 1396 TP</b>			<b>VALIDA PER I MODELLI APPLY TO MODELS</b>			
N° tavola / Indice modifica Table no./ Change index	Data ultimo aggiornamento Latest revision made on	N° modifica tecnica Technical change on	<b>SB 1396 E</b>	<b>SB 1396 P</b>	<b>SB 1396 TE</b>	<b>SB 1396 TP</b>
			Matricola da cui è valida la tavola: Starting from serial no.:			
<b>7/0</b>	10/02	/	NA	001	NA	001
<b>7/1</b>	05/05	/	....	....	....	....
...	...	/	....	....	....	....

<b>IMPIANTO ELETTRICO SB 1396 E – SB 1396 TE WIRING DIAGRAM SB 1396 E – SB 1396 TE</b>			<b>VALIDA PER I MODELLI APPLY TO MODELS</b>			
N° tavola / Indice modifica Table no./ Change index	Data ultimo aggiornamento Latest revision made on	N° modifica tecnica Technical change on	<b>SB 1396 E</b>	<b>SB 1396 P</b>	<b>SB 1396 TE</b>	<b>SB 1396 TP</b>
			Matricola da cui è valida la tavola: Starting from serial no.:			
<b>8/0</b>	10/02	/	001	NA	001	NA
<b>8/1</b>	05/03	2068	....	NA	....	NA
<b>8A/0</b>	05/03	2068	....	NA	....	NA
...	...	/	....	....	....	....
...	...	/	....	....	....	....
...	...	/	....	....	....	....

NA	Non Applicabile	Not available
----	-----------------	---------------



Denominazione tavola - Table definition

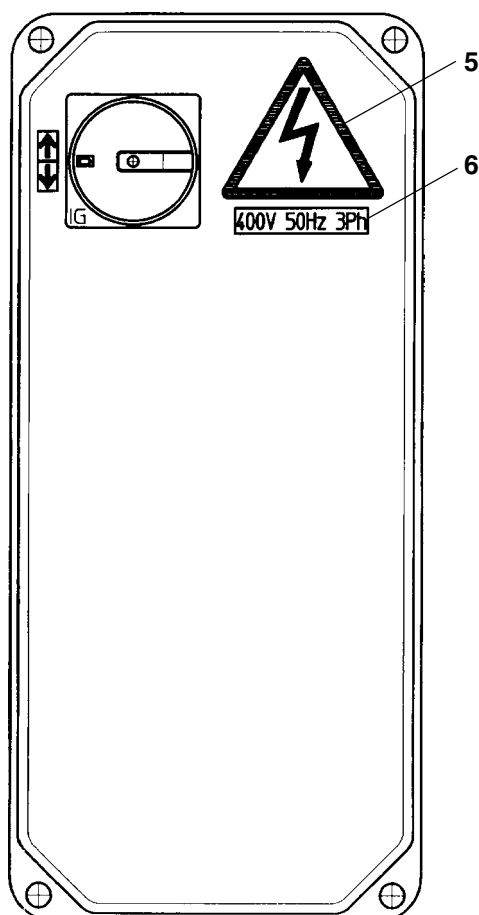
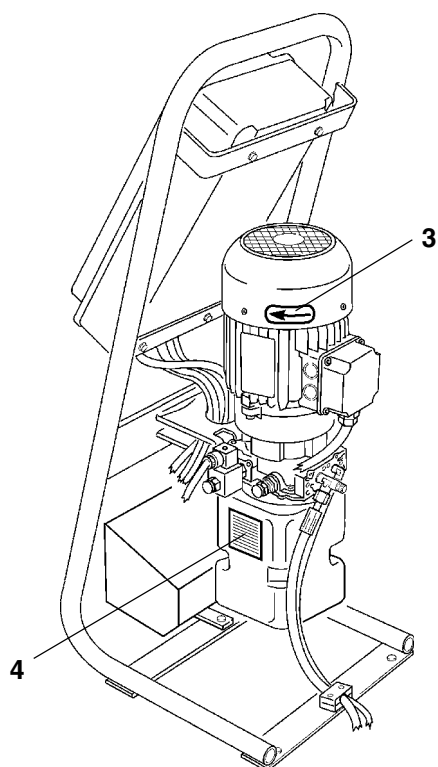
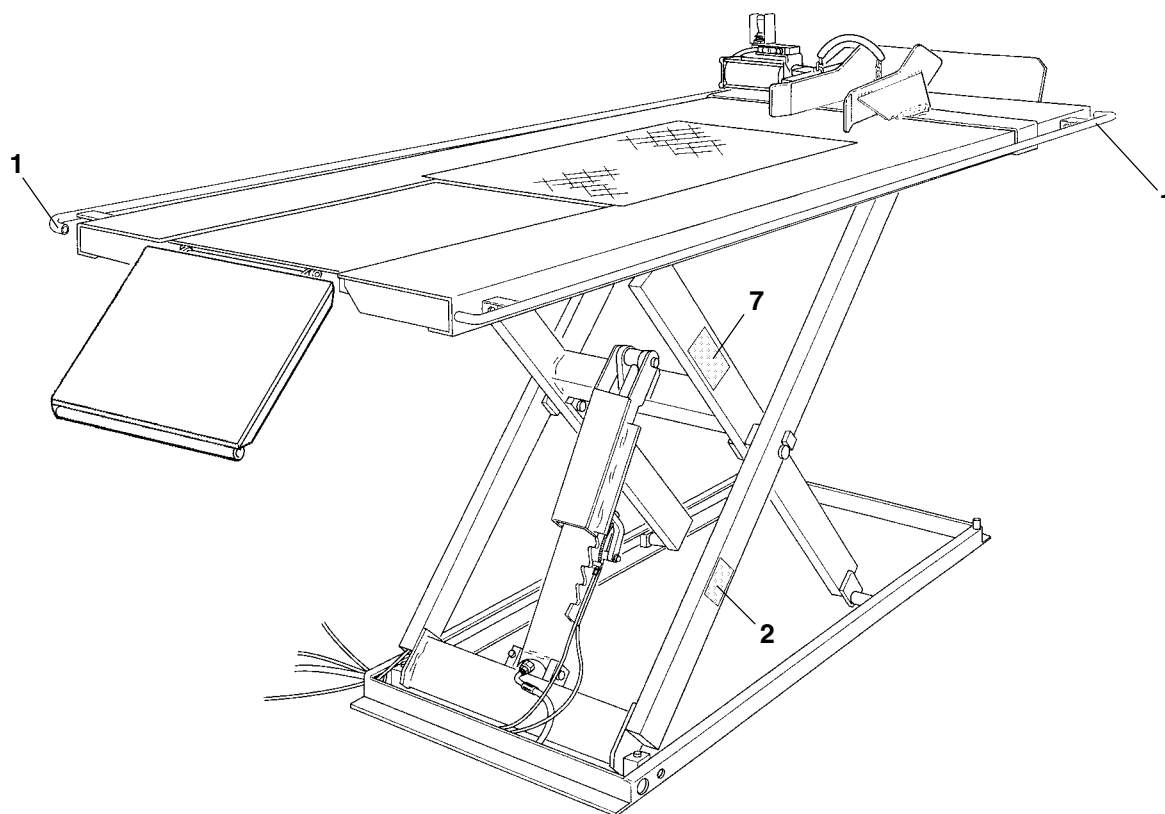
**TAVOLA ADESIVI E DISPOSITIVI  
SEGNALAZIONE PERICOLO  
TABLE FOR LABELS AND  
DANGER WARNING DEVICES**


Valida per i modelli - Apply to models

SB 1396 E - SB 1396 TE -  
SB 1396 P - SB 1396 TP

N°tavola / Indice di modifica  
Table no. / Change index

**1/0**



	<u>Denominazione tavola - Table definition</u> <b>TAVOLA ADESIVI E DISPOSITIVI SEGNALAZIONE PERICOLO TABLE FOR LABELS AND DANGER WARNING DEVICES</b>	<u>Valida per i modelli - Apply to models</u>  SB 1396 E - SB 1396 TE - SB 1396 P - SB 1396 TP	<u>N°tavola / Indice di modifica</u> <u>Table no. / Change index</u>  <div>1/0</div>
--	---	---	---

RIF. REF.	CODICE CODE	DESCRIZIONE DESCRIPTION		APPLICAZIONE APPLICATION
1	050830010	Salvapiedi	Toe guard	TUTTI I MODELLI – ALL MODELS (*)
2	999913430	Targhetta portata	Capacity plate	
3	99990114	Targhetta indice di rotazione	Rotation index plate	SB 1396 E – SB 1396 TE
4	999908660	Tabella livello olio	Oil level table	
5	99990758	Targhetta autoadesiva pericolo	Self-sticking danger plate	
6	999912380	Targhetta 400V 50 Hz 3Ph	Plate 400V 50 Hz 3Ph	
7		Targhetta matricola	Serial number plate	TUTTI I MODELLI – ALL MODELS (*)

(\*) Vedi intestazione: “Valida per i modelli” - See: “Apply to models”



Denominazione tavola - Table definition

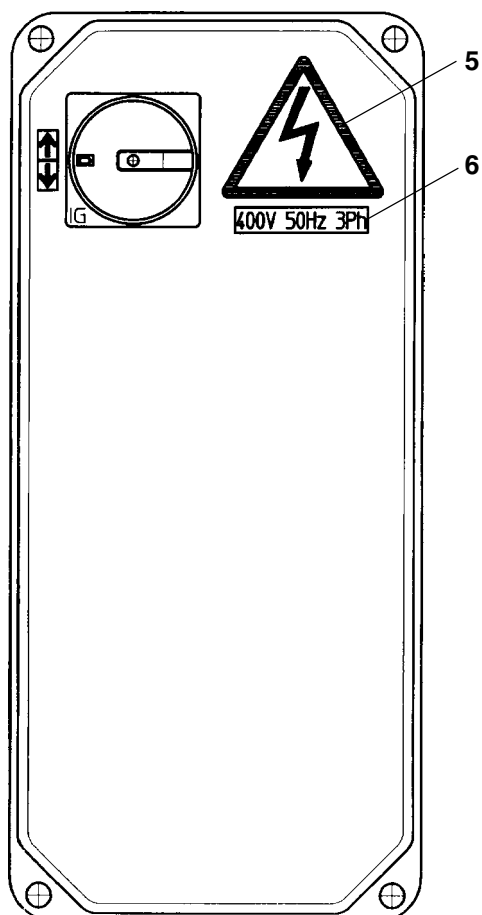
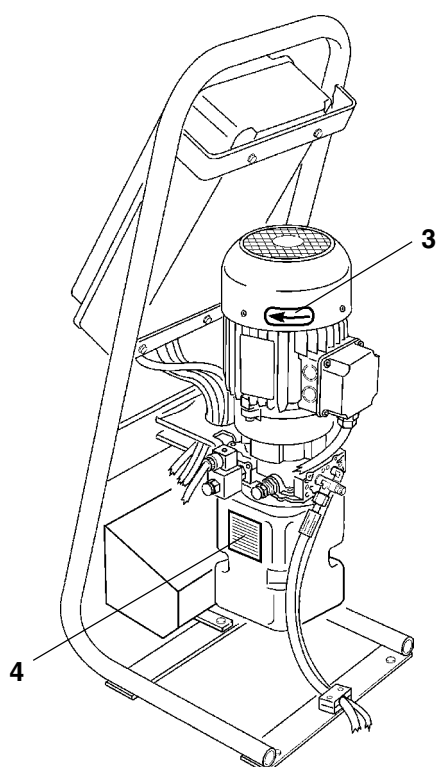
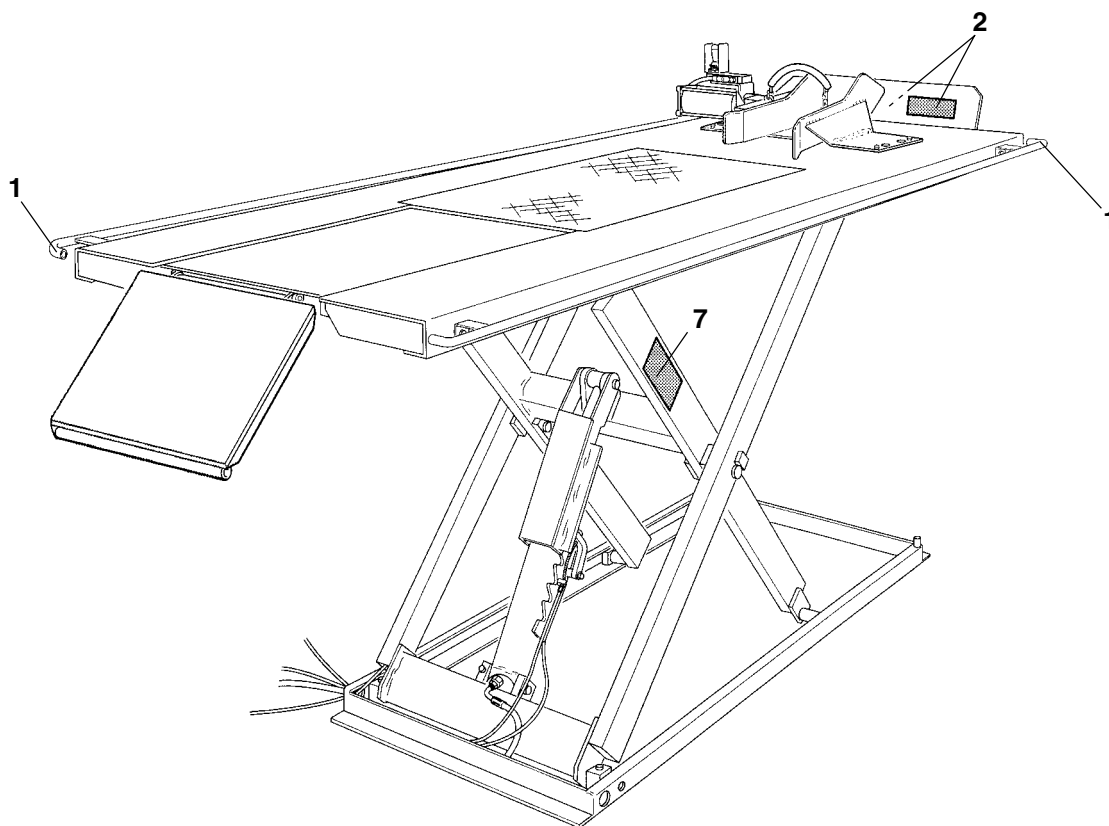
**TAVOLA ADESIVI E DISPOSITIVI  
SEGNALAZIONE PERICOLO  
TABLE FOR LABELS AND  
DANGER WARNING DEVICES**

Valida per i modelli - Apply to models


SB 1396 E - SB 1396 TE -  
SB 1396 P - SB 1396 TP

N°tavola / Indice di modifica  
Table no. / Change index

**1/1**





	<u>Denominazione tavola - Table definition</u> <b>TAVOLA ADESIVI E DISPOSITIVI SEGNALAZIONE PERICOLO TABLE FOR LABELS AND DANGER WARNING DEVICES</b>	<u>Valida per i modelli - Apply to models</u>  SB 1396 E - SB 1396 TE - SB 1396 P - SB 1396 TP	<u>N°tavola / Indice di modifica</u> <u>Table no. / Change index</u>  <div>1/1</div>
--	---	---	---

RIF. REF.	CODICE CODE	DESCRIZIONE DESCRIPTION		APPLICAZIONE APPLICATION
1	050830010	Salvapiedi	Toe guard	TUTTI I MODELLI – ALL MODELS (*)
2	999913430	Targhetta portata	Capacity plate	
3	99990114	Targhetta indice di rotazione	Rotation index plate	SB 1396 E – SB 1396 TE
4	999908660	Tabella livello olio	Oil level table	
5	99990758	Targhetta autoadesiva pericolo	Self-sticking danger plate	
6	999912380	Targhetta 400V 50 Hz 3Ph	Plate 400V 50 Hz 3Ph	
7		Targhetta matricola	Serial number plate	TUTTI I MODELLI – ALL MODELS (*)

(\*) Vedi intestazione: “Valida per i modelli” - See: “Apply to models”



Denominazione tavola - Table definition

**TAVOLA ADESIVI E DISPOSITIVI  
SEGNALAZIONE PERICOLO  
TABLE FOR LABELS AND  
DANGER WARNING DEVICES**

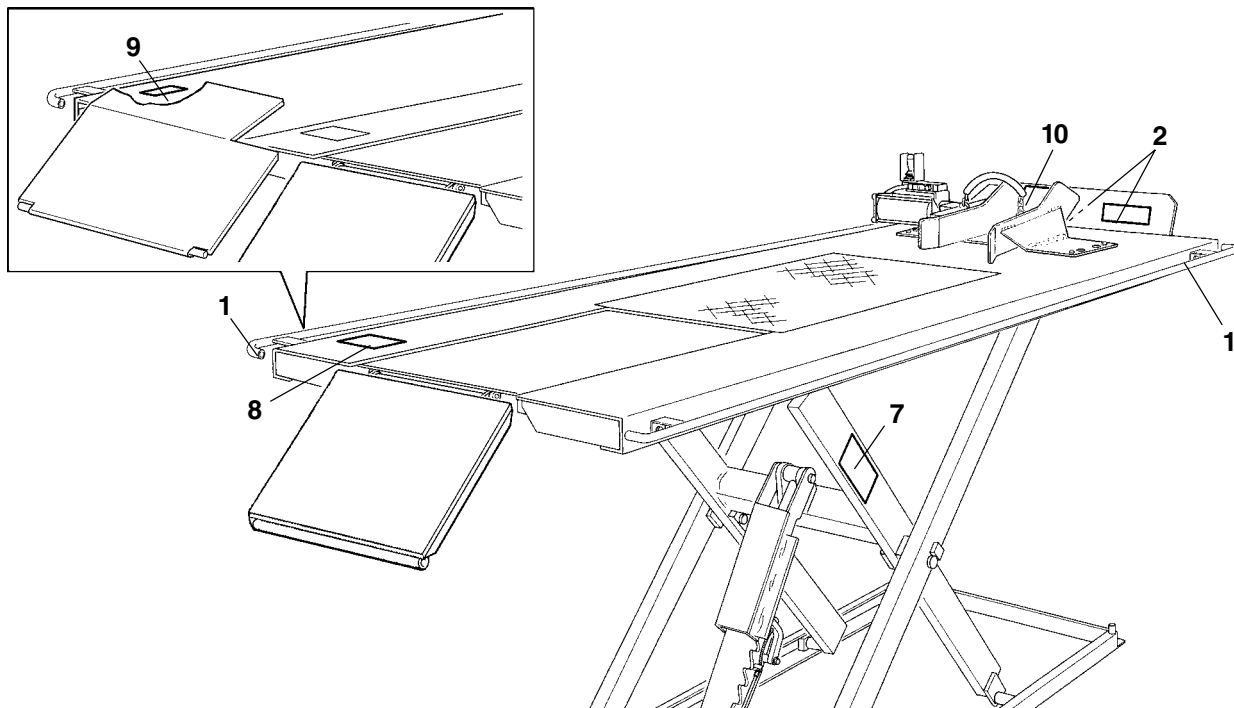
Valida per i modelli - Apply to models

SB 1396 E - SB 1396 TE -  
SB 1396 P - SB 1396 TP

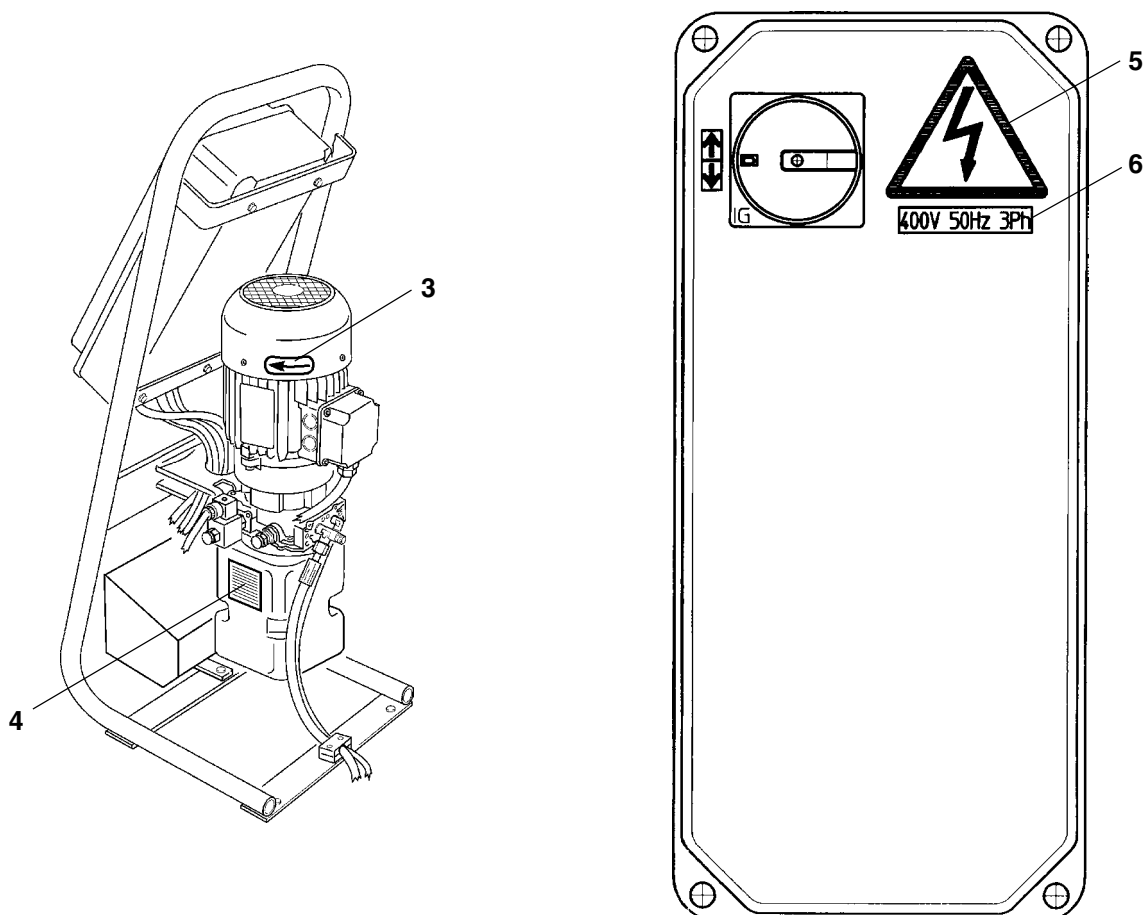
N°tavola / Indice di modifica  
Table no. / Change index


**1/2**

**SB 1396 E - SB 1396 P - SB 1396 TE - SB 1396 TP**



**SB 1396 E - SB 1396 TE**



	Denominazione tavola - Table definition <b>TAVOLA ADESIVI E DISPOSITIVI SEGNALAZIONE PERICOLO TABLE FOR LABELS AND DANGER WARNING DEVICES</b>	Valida per i modelli - Apply to models  SB 1396 E - SB 1396 TE - SB 1396 P - SB 1396 TP	N°tavola / Indice di modifica Table no. / Change index  <b>1/2</b>
--	--	--	---

RIF. REF.	CODICE CODE	DESCRIZIONE DESCRIPTION		APPLICAZIONE APPLICATION
1	050830010	Salvapiedi	Toe guard	TUTTI I MODELLI – ALL MODELS (*)
2	999913430	Targhetta portata	Capacity plate	
3	99990114	Targhetta indice di rotazione	Rotation index plate	SB 1396 E – SB 1396 TE
4	999908660	Tabella livello olio	Oil level table	
5	99990758	Targhetta autoadesiva pericolo	Self-sticking danger plate	
6	999912380	Targhetta 400V 50 Hz 3Ph	Plate 400V 50 Hz 3Ph	
6	999912390	Targhetta 230V 50 Hz 3Ph	Plate 230V 50 Hz 3Ph	
6	999912510	Targhetta 220V 60 Hz 3Ph	Plate 220V 60 Hz 3Ph	
6	999912520	Targhetta 380V 60 Hz 3Ph	Plate 380V 60 Hz 3Ph	
6	999912430	Targhetta 230V 50 Hz 1Ph	Plate 230V 50 Hz 1Ph	
6	999912530	Targhetta 220V 60 Hz 1Ph	Plate 220V 60 Hz 1Ph	
7		Targhetta matricola	Serial number plate	TUTTI I MODELLI – ALL MODELS (*)
8	999914570	Targhetta istruzioni	Instruction plate	SB 1396 TE – SB 1396 TP
9	999914580	Targhetta istruzioni	Instruction plate	SB 1396 E – SB 1396 P
10	999910530	Targhetta marchio SPACE	SPACE mark label	TUTTI I MODELLI – ALL MODELS (*)

(\*) Vedi intestazione: “Valida per i modelli” - See: “Apply to models”



Denominazione tavola - Table definition

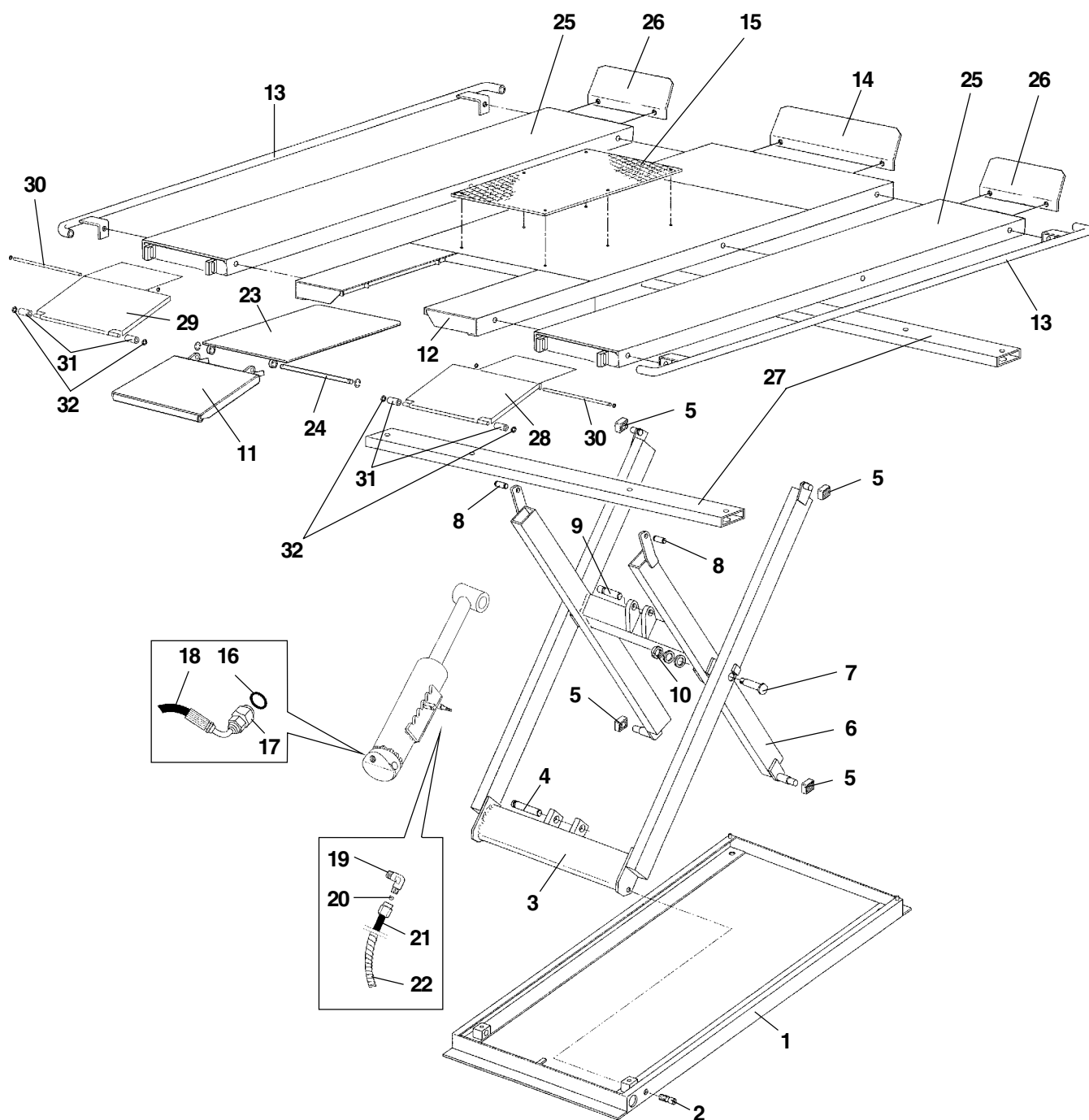
## TAVOLA SOLLEVATORE LIFT TABLE


Valida per i modelli - Apply to models

SB 1396 E - SB 1396 TE -  
SB 1396 P - SB 1396 TP

N°tavola / Indice di modifica  
Table no. / Change index

# 2/0



	Denominazione tavola - Table definition  <b>TAVOLA SOLLEVATORE LIFT TABLE</b>	Valida per i modelli - Apply to models  SB 1396 E - SB 1396 TE - SB 1396 P - SB 1396 TP	N°tavola / Indice di modifica Table no. / Change index  <b>2/0</b>
--	---	--	---

RIF. REF.	CODICE CODE	DESCRIZIONE DESCRIPTION		APPLICAZIONE APPLICATION
1	050810010	Ins. base rullo	Roller base assy	TUTTI I MODELLI – ALL MODELS (*)
2	050810070	Perno biella inferiore	Lower beam pin	
3	050815020	Ins. biella esterna	Outer connecting beam ass.	
4	050815290	Perno cilindro	Cylinder pin	
5	050815310	Pattino	Slider	
6	050815010	Ins. biella interna	Inner connecting beam ass.	
7	050815280	Perno centrale	Centre pin	
8	050815330	Perno pedana	Footboard pin	
9	050815300	Perno superiore cilindro	Cylinder upper pivot	
10	299123	Ghiera	Ring nut	
11	050820100	Ins. rampa	Ramp assembly	
12	050820011	Ins. pedana	Footboard assembly	
13	050830010	Salvapiedi	Toe-guard	
14	050820140	Arresto anteriore	Front stopper	
15	050820240	Lamiera bugnata	Rusticated sheet	
16	401009	Guarnizione OR	Gasket OR	
17	0508001020	Valvola	Valve	
18	057560120	Tubo	Hose	
19	305002	Raccordo a “L”	L-Fitting	
20	399001	Bussola	Bush	
21	317006	Tubo Rilsan	Rilsan hose	
22	599386	Spiralite	Spring tube	
23	050820390	Piano mobile pedana	Platform mobile surface	
24	050820440	Perno	Pin	
25	050880010	Ins. allargamento pedane	Platform width extension unit	SB 1396 TE - SB 1396 TP
26	050880060	Arresto anteriore	Front stopper	
27	050880050	Tubolare di ancoraggio	Anchoring tube	
28	050880070	Rampa dx	RH ramp	
29	050880240	Rampa sx	LH ramp	
30	050880120	Perno attacco rampa	Ramp securing shaft	
31	070010600	Rullo	Roller	
32	299118	Fissaggio a corona	Crown-shaped fixture	

(\*) Vedi intestazione: “Valida per i modelli” - See: “Apply to models”



Denominazione tavola - Table definition

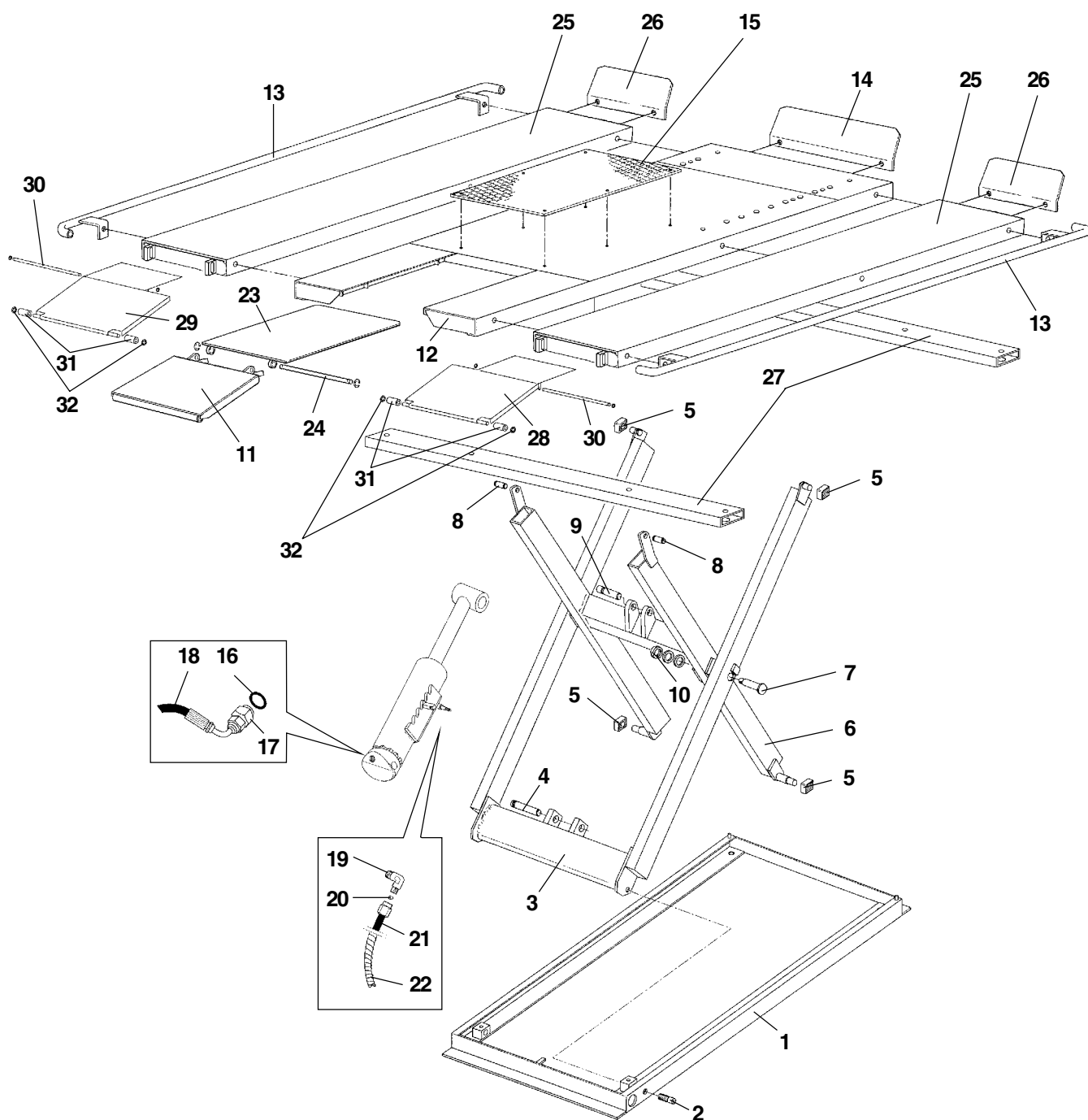
## TAVOLA SOLLEVATORE LIFT TABLE


Valida per i modelli - Apply to models

SB 1396 E - SB 1396 TE -  
SB 1396 P - SB 1396 TP

N°tavola / Indice di modifica  
Table no. / Change index

# 2/1



	Denominazione tavola - Table definition  <b>TAVOLA SOLLEVATORE LIFT TABLE</b>	Valida per i modelli - Apply to models  SB 1396 E - SB 1396 TE - SB 1396 P - SB 1396 TP	N°tavola / Indice di modifica Table no. / Change index  <b>2/1</b>
--	---	--	---

RIF. REF.	CODICE CODE	DESCRIZIONE DESCRIPTION		APPLICAZIONE APPLICATION
1	050810010	Ins. base rullo	Roller base assy	TUTTI I MODELLI – ALL MODELS (*)
2	050810070	Perno biella inferiore	Lower beam pin	
3	050815020	Ins. biella esterna	Outer connecting beam ass.	
4	050815290	Perno cilindro	Cylinder pin	
5	050815310	Pattino	Slider	
6	050815010	Ins. biella interna	Inner connecting beam ass.	
7	050815280	Perno centrale	Centre pin	
8	050815330	Perno pedana	Footboard pin	
9	050815300	Perno superiore cilindro	Cylinder upper pivot	
10	299123	Ghiera	Ring nut	
11	050820100	Ins. rampa	Ramp assembly	
12	050820012	Ins. pedana	Footboard assembly	
13	050830010	Salvapiedi	Toe-guard	
14	050820140	Arresto anteriore	Front stopper	
15	050820240	Lamiera bugnata	Rusticated sheet	
16	401009	Guarnizione OR	Gasket OR	
17	0508001020	Valvola	Valve	
18	057560120	Tubo	Hose	
19	305002	Raccordo a “L”	L-Fitting	
20	399001	Bussola	Bush	
21	317006	Tubo Rilsan	Rilsan hose	
22	599386	Spiralite	Spring tube	
23	050820390	Piano mobile pedana	Platform mobile surface	
24	050820440	Perno	Pin	
25	050880010	Ins. allargamento pedane	Platform width extension unit	SB 1396 TE - SB 1396 TP
26	050880060	Arresto anteriore	Front stopper	
27	050880050	Tubolare di ancoraggio	Anchoring tube	
28	050880070	Rampa dx	RH ramp	
29	050880240	Rampa sx	LH ramp	
30	050880120	Perno attacco rampa	Ramp securing shaft	
31	070010600	Rullo	Roller	
32	299118	Fissaggio a corona	Crown-shaped fixture	

(\*) Vedi intestazione: “Valida per i modelli” - See: “Apply to models”



Denominazione tavola - Table definition

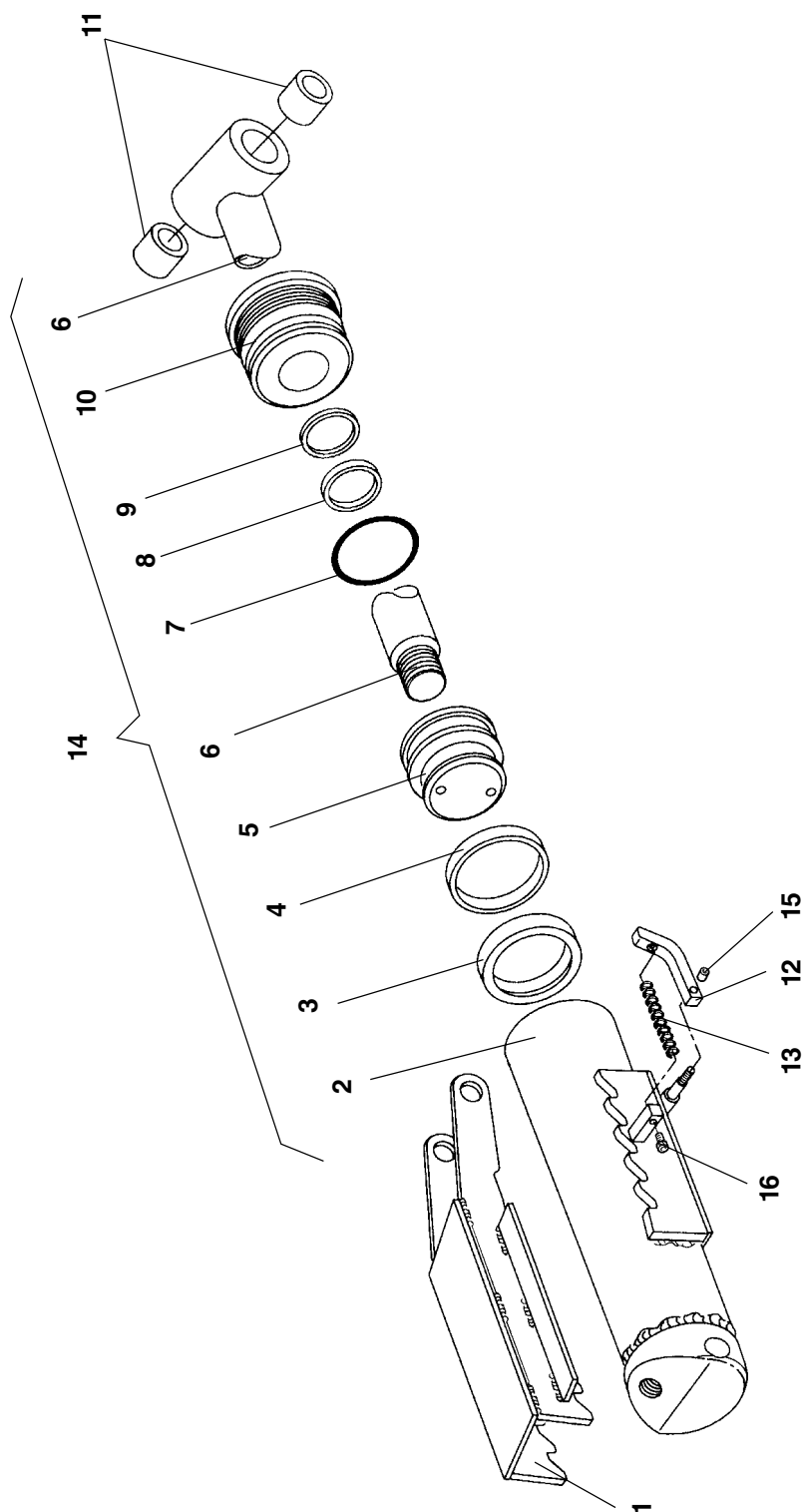
**TAVOLA ARPIONI E CILINDRI  
CYLINDERS AND SAFETY  
LATCHES TABLE**

Valida per i modelli - Apply to models


SB 1396 E - SB 1396 TE -  
SB 1396 P - SB 1396 TP

N°tavola / Indice di modifica  
Table no. / Change index

**3/0**





	Denominazione tavola - Table definition  <b>TAVOLA ARPIONI E CILINDRI CYLINDERS AND SAFETY LATCHES TABLE</b>	Valida per i modelli - Apply to models  SB 1396 E - SB 1396 TE - SB 1396 P - SB 1396 TP	N°tavola / Indice di modifica Table no. / Change index  <b>3/0</b>
--	--	--	---

RIF. REF.	CODICE CODE	DESCRIZIONE DESCRIPTION		APPLICAZIONE APPLICATION
1	050815240	Ins. arpione	Safety latch assembly	TUTTI I MODELLI – ALL MODELS (*)
2	050860010	Ins. camicia Ø 60	Cylinder liner assembly Ø 60	
3	057970051	Guarnizione MU/P	Gasket MU/P	
4	410012	Anello E/DWR	Ring E/DWR	
5	050860100	Pistone Ø 60	Piston Ø 60	
6	050860020	Ins. stelo	Rod assembly	
7	401017	Guarnizione OR	Gasket OR	
8	070070020	Guarnizione TS	Gasket TS	
9	070070010	Anello raschiatore	Scraper ring	
10	050860110	Testata di guida Ø 60	Guide head Ø 60	
11	630020	Boccola	Bush	
12	050815320	Leva di sgancio	Release lever	
13	950001670	Molla per leva di sgancio	Spring for release lever	
14	050801010	Ins. cilindro Ø 60	Cylinder assembly Ø 60	
15	630048	Boccola	Bush	
16	999073	Registro	Adjuster	

(\*) Vedi intestazione: “Valida per i modelli” - See: “Apply to models”



Denominazione tavola - Table definition

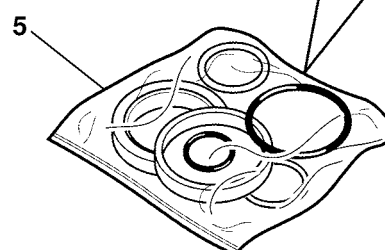
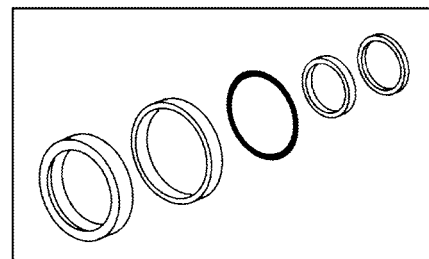
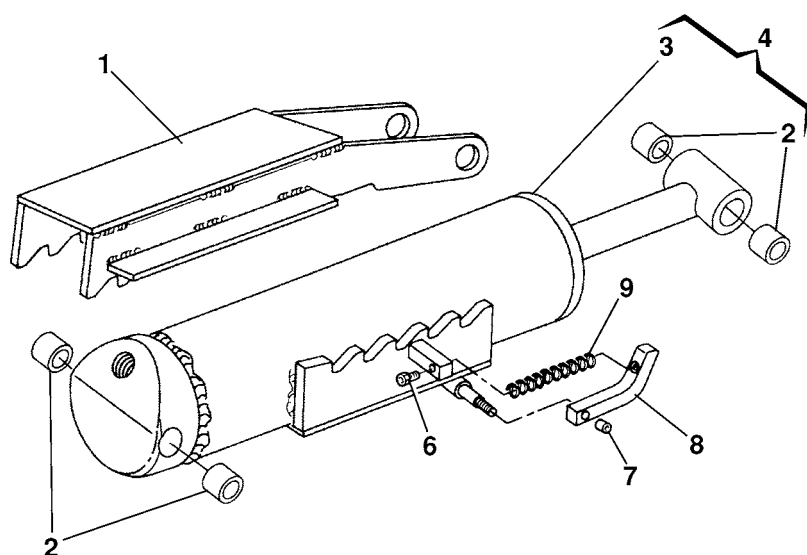
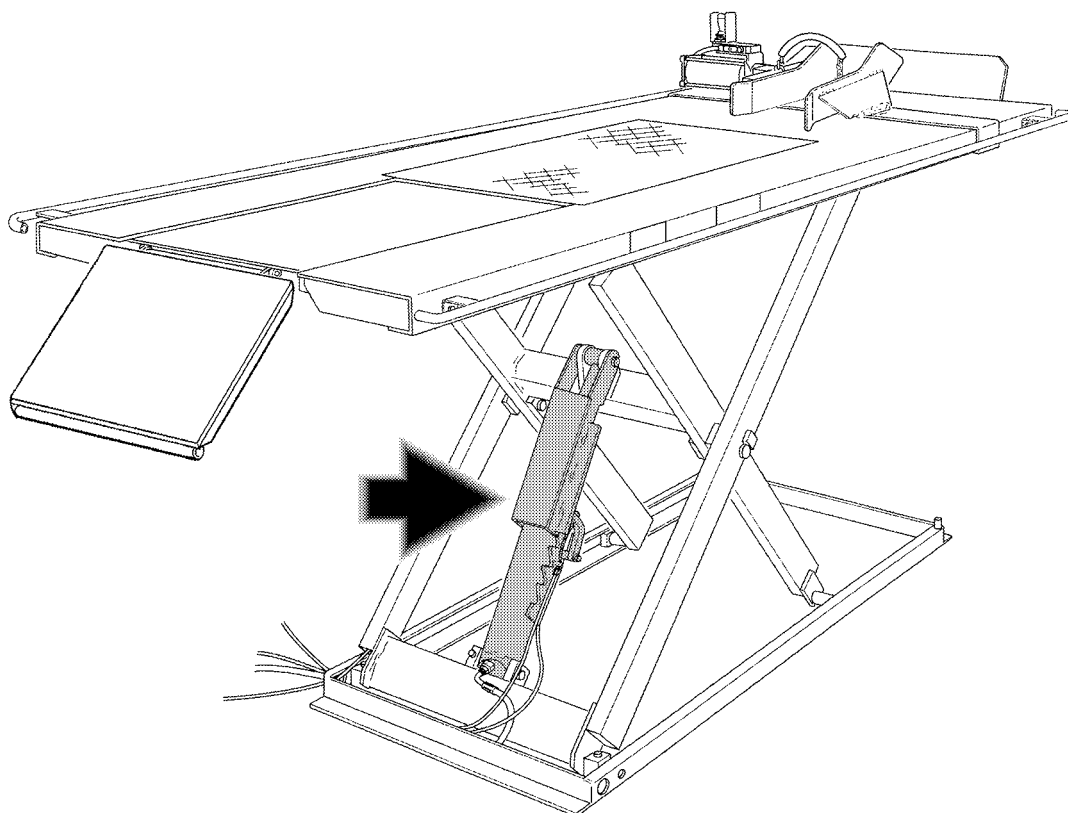
# TAVOLA ARPIONI E CILINDRI CYLINDERS AND SAFETY LATCHES TABLE


Valida per i modelli - Apply to models

SB 1396 E - SB 1396 TE -  
SB 1396 P - SB 1396 TP

N°tavola / Indice di modifica  
Table no. / Change index

# 3/1



	Denominazione tavola - Table definition  <b>TAVOLA ARPIONI E CILINDRI CYLINDERS AND SAFETY LATCHES TABLE</b>	Valida per i modelli - Apply to models  SB 1396 E - SB 1396 TE - SB 1396 P - SB 1396 TP	N°tavola / Indice di modifica Table no. / Change index  <b>3/1</b>
--	--	--	---

RIF. REF.	CODICE CODE	DESCRIZIONE DESCRIPTION		APPLICAZIONE APPLICATION
1	050815240	Ins. arpione	Safety latch assembly	TUTTI I MODELLI – ALL MODELS (*)
2	630035	Boccola	Bush	
3	050801011	Ins. cilindro Ø 60	Cylinder assembly Ø 60	
4	050896010	Cilindro + boccole	Cylinder + bushes	
5	GU 4451	Kit guarnizioni	Gasket kit	
6	999073	Registro	Adjuster	
7	630048	Boccola	Bush	
8	050815320	Leva di sgancio	Release lever	
9	950001670	Molla per leva di sgancio	Spring for release lever	

(\*) Vedi intestazione: “Valida per i modelli” - See: “Apply to models”



Denominazione tavola - Table definition

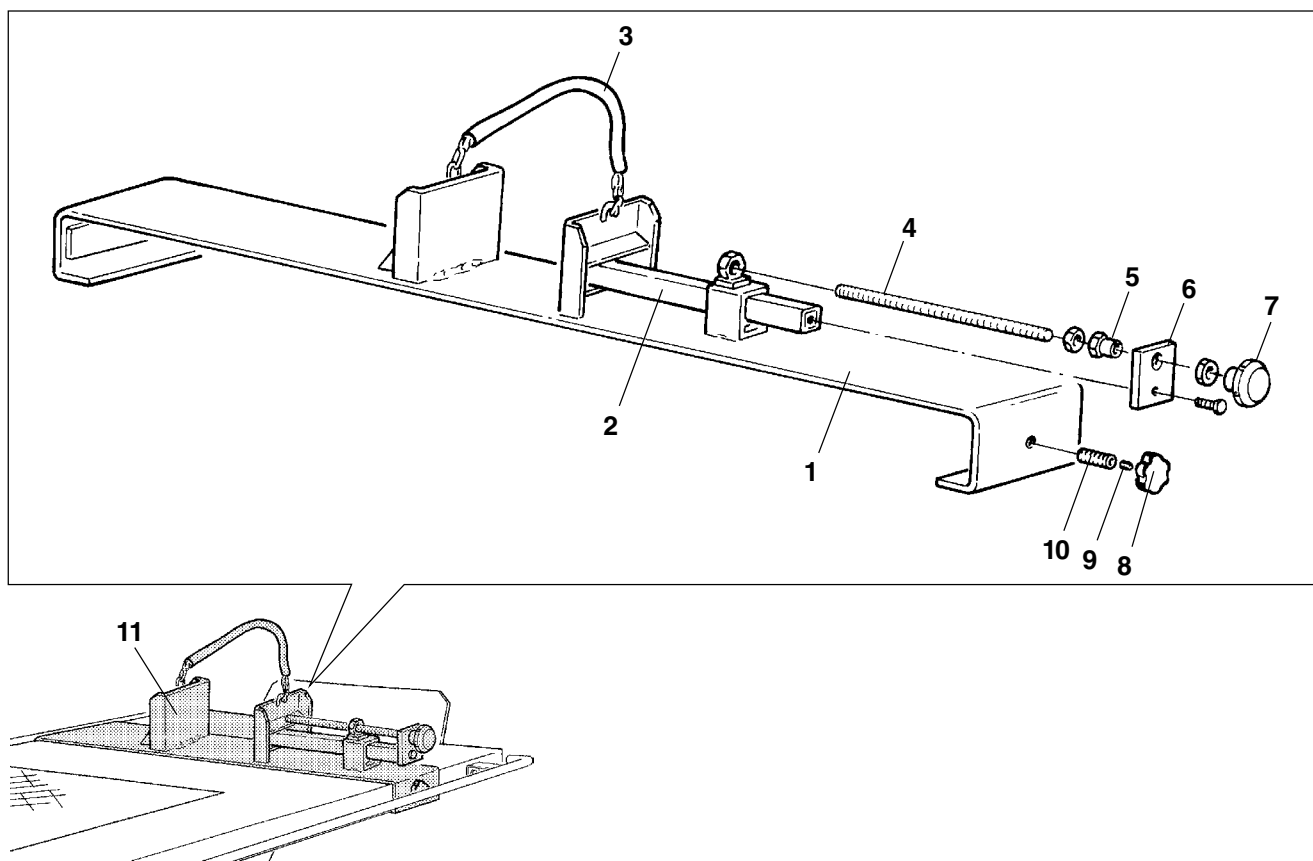
**TAVOLA MORSA MANUALE  
MANUAL VICE TABLE**


Valida per i modelli - Apply to models

SB 1396 E

N°tavola / Indice di modifica  
Table no. / Change index

**4/0**



	Denominazione tavola - Table definition  <b>TAVOLA MORSA MANUALE</b> <b>MANUAL VICE TABLE</b>	Valida per i modelli - Apply to models  SB 1396 E	N°tavola / Indice di modifica Table no. / Change index  <b>4/0</b>
--	--	---	---

RIF. REF.	CODICE CODE	DESCRIZIONE DESCRIPTION		APPLICAZIONE APPLICATION
1	050820150	Ganascia fissa	Fixed shoe	TUTTI I MODELLI – ALL MODELS (*)
2	05010188	Ganascia mobile	Mobile shoe	
3	05010198	Protezione	Protective device	
4	050620020	Vite manovra	Manoeuvring screw	
5	05010196	Boccola	Bush	
6	05010195	Piastrino	Plate	
7	903075	Volantino	Knob	
8	903022	Volantino	Knob	
9	050820360	Pastiglia	Pad	
10	050820350	Vite speciale	Special screw	
11	KP1394A1	Ins. morsa	Clampt set	

(\*) Vedi intestazione: “Valida per i modelli” - See: “Apply to models”



Denominazione tavola - Table definition

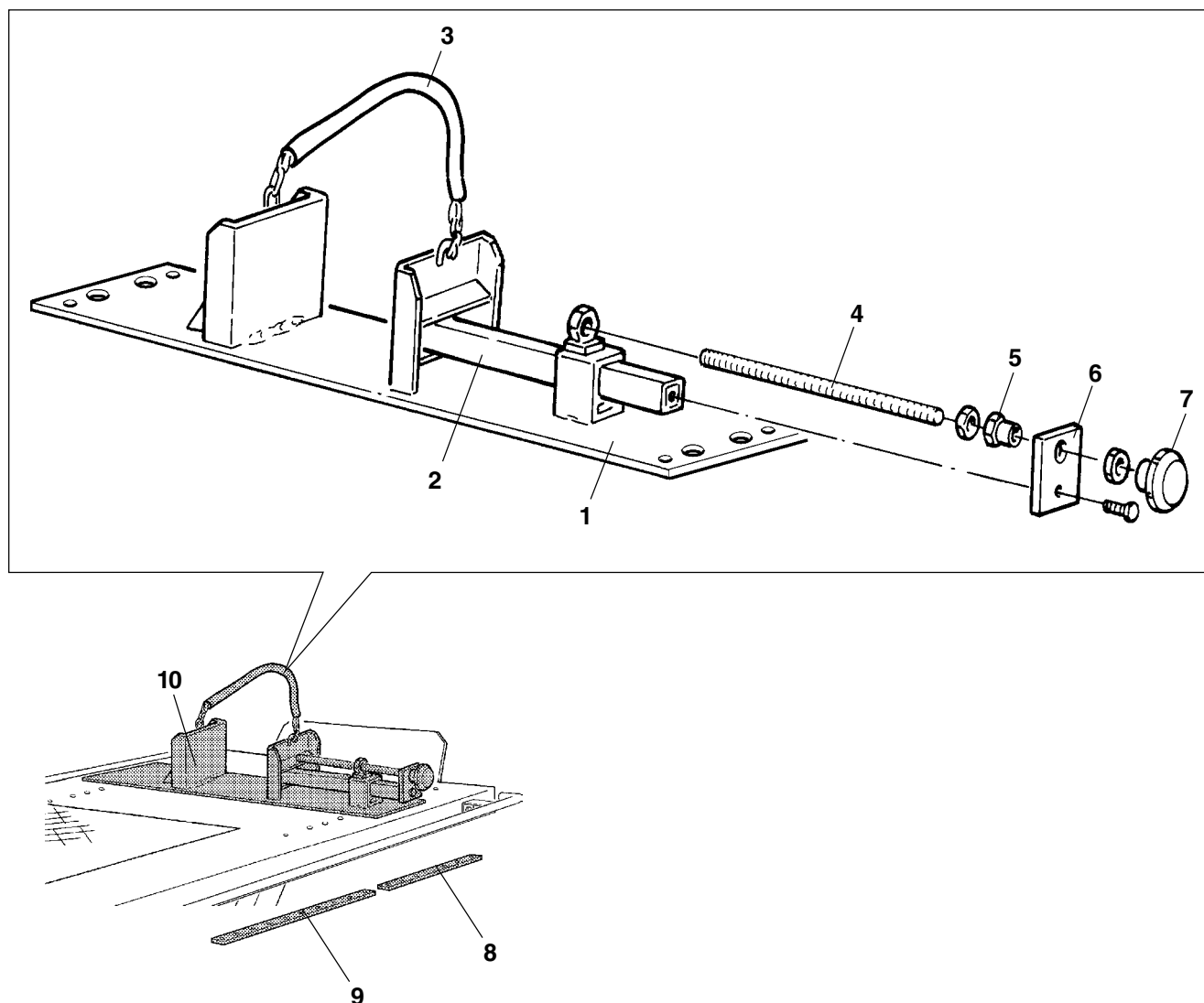
## TAVOLA MORSA MANUALE MANUAL VICE TABLE


Valida per i modelli - Apply to models

SB 1396 E - SB 1396 TE -  
SB 1396 P - SB 1396 TP

N°tavola / Indice di modifica  
Table no. / Change index

# 4/1



	Denominazione tavola - Table definition  <b>TAVOLA MORSA MANUALE</b> <b>MANUAL VICE TABLE</b>	Valida per i modelli - Apply to models  SB 1396 E - SB 1396 TE - SB 1396 P - SB 1396 TP	N°tavola / Indice di modifica Table no. / Change index  <b>4/1</b>
--	--	--	---

RIF. REF.	CODICE CODE	DESCRIZIONE DESCRIPTION		APPLICAZIONE APPLICATION
1	050820151	Ganascia fissa	Fixed shoe	TUTTI I MODELLI – ALL MODELS (*)
2	05010188	Ganascia mobile	Mobile shoe	
3	05010198	Protezione	Protective device	
4	050620020	Vite manovra	Manoeuvring screw	
5	05010196	Boccola	Bush	
6	05010195	Piastrino	Plate	
7	903075	Volantino	Knob	
8	050820470	Piatto	Plate	
9	050820460	Piatto	Plate	
10	KP1394A1X1	Ins. morsa	Clampt set	

(\*) Vedi intestazione: “Valida per i modelli” - See: “Apply to models”



Denominazione tavola - Table definition

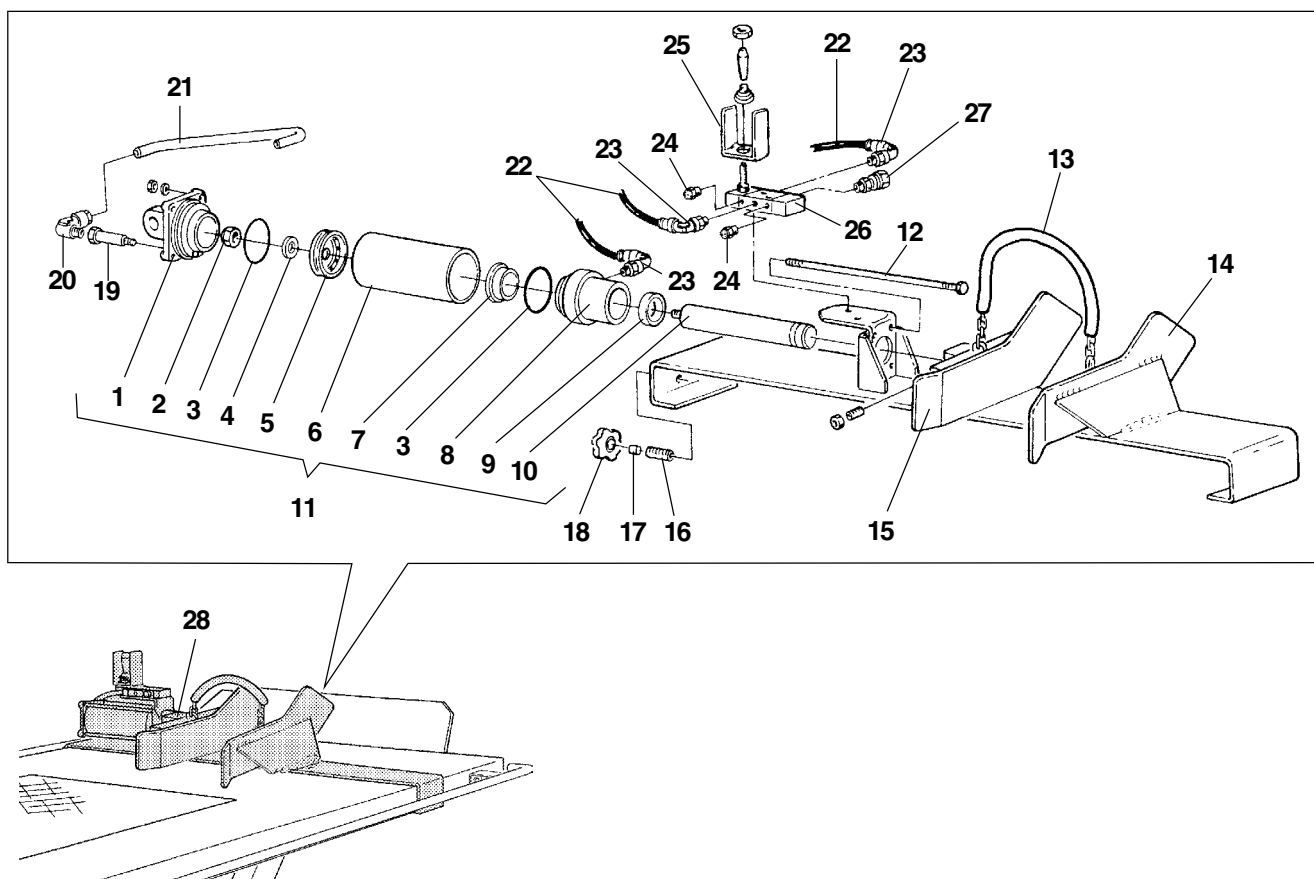
**TAVOLA MORSA  
PNEUMOIDRAULICA  
AIR-HYDRAULIC VICE TABLE**

Valida per i modelli - Apply to models


SB 1396 P

N°tavola / Indice di modifica  
Table no. / Change index

**5/0**





	Denominazione tavola - Table definition  <b>TAVOLA MORSA PNEUMOIDRAULICA AIR-HYDRAULIC VICE TABLE</b>	Valida per i modelli - Apply to models  SB 1396 P	N°tavola / Indice di modifica Table no. / Change index  <b>5/0</b>
--	---	---	---

RIF. REF.	CODICE CODE	DESCRIZIONE DESCRIPTION		APPLICAZIONE APPLICATION
1	14030124	Fondello anteriore	Front bottom sleeve	TUTTI I MODELLI – ALL MODELS (*)
2	228033	Dado	Nut	
3	401076	Guarnizione OR	Gasket OR	
4	236011	Rondella	Washer	
5	140920430	Guarnizione	Gasket	
6	050860190	Canna	Barrel	
7	416250	Guarnizione	Gasket	
8	050860200	Fondello posteriore	Rear bottom sleeve	
9	630037	Boccola	Bush	
10	050860210	Stelo	Rod	
11	050801030	Ins. cilindro Ø 70	Cylinder assembly Ø 70	
12	050860220	Tirante	Linkage	
13	05010198	Protezione	Protective device	
14	050820200	Ganascia fissa	Fixed shoe	
15	050820180	Ganascia mobile	Mobile shoe	
16	050820350	Vite speciale	Special screw	
17	050820360	Pastiglia	Pad	
18	903022	Volantino	Knob	
19	312050	Prolunga	Extension	
20	305003	Raccordo a “L”	L-Fitting	
21	050820370	Tubo	Hose	
22	317006	Tubo Rilsan	Rilsan hose	
23	325034	Raccordo a “L”	L-Fitting	
24	399200	Silenziatore	Silencer	
25	050820380	Protezione valvola	Valve protection	
26	309086	Valvola	Valve	
27	304025	Raccordo diritto	Straight fitting	
28	KP1394A2	Ins. morsa pneumoidraulica	Pneumatic-hydraulic vice en.	

(\*) Vedi intestazione: “Valida per i modelli” - See: “Apply to models”



Denominazione tavola - Table definition

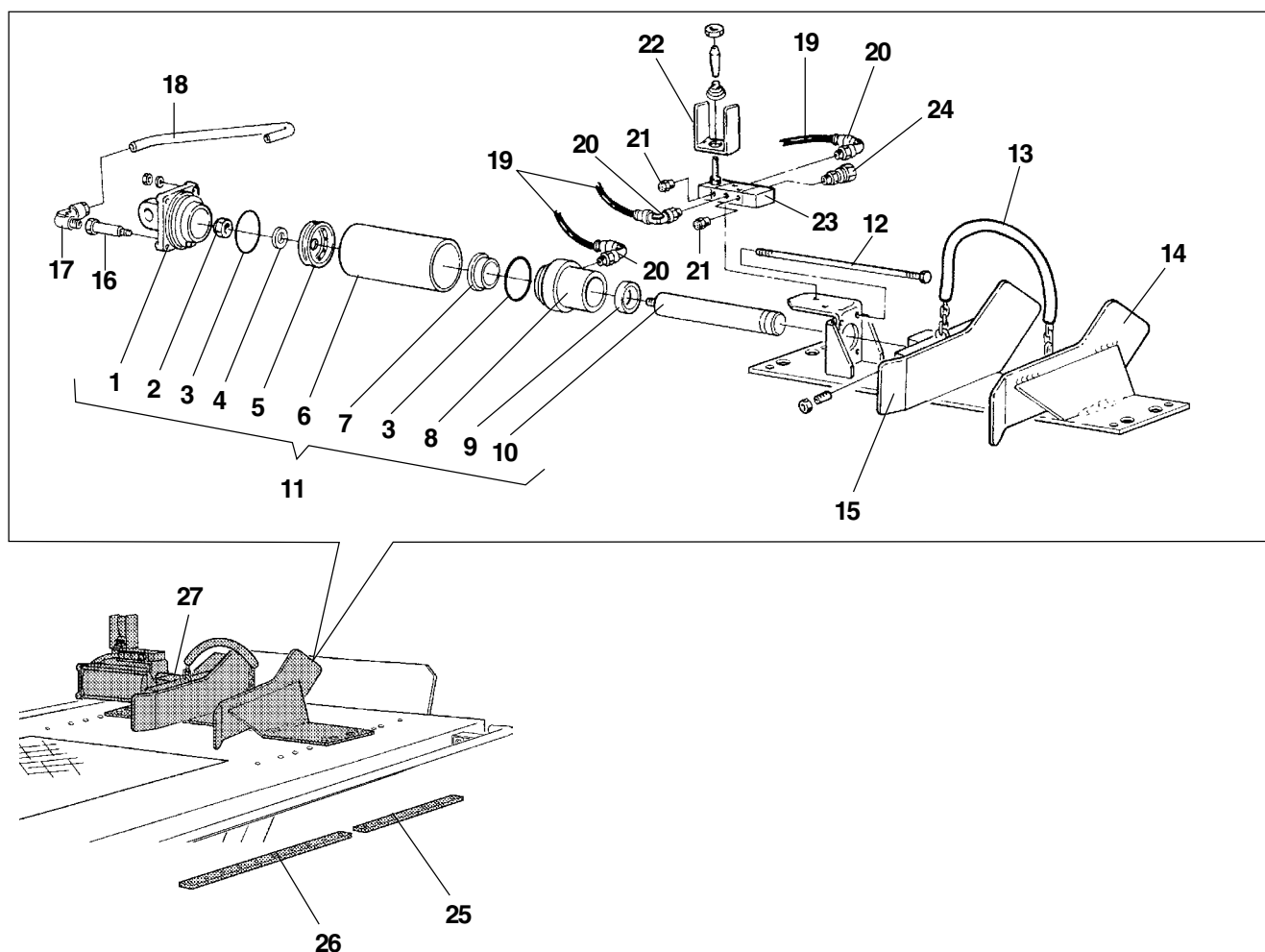
**TAVOLA MORSA  
PNEUMOIDRAULICA  
AIR-HYDRAULIC VICE TABLE**


Valida per i modelli - Apply to models

SB 1396 E - SB 1396 TE -  
SB 1396 P - SB 1396 TP

N°tavola / Indice di modifica  
Table no. / Change index

**5/1**



	Denominazione tavola - Table definition  <b>TAVOLA MORSA PNEUMOIDRAULICA AIR-HYDRAULIC VICE TABLE</b>	Valida per i modelli - Apply to models  SB 1396 E - SB 1396 TE - SB 1396 P - SB 1396 TP	N°tavola / Indice di modifica Table no. / Change index  <b>5/1</b>
--	---	--	---

RIF. REF.	CODICE CODE	DESCRIZIONE DESCRIPTION		APPLICAZIONE APPLICATION
1	14030124	Fondello anteriore	Front bottom sleeve	TUTTI I MODELLI – ALL MODELS (*)
2	228033	Dado	Nut	
3	401076	Guarnizione OR	Gasket OR	
4	236011	Rondella	Washer	
5	140920430	Guarnizione	Gasket	
6	050860190	Canna	Barrel	
7	416250	Guarnizione	Gasket	
8	050860200	Fondello posteriore	Rear bottom sleeve	
9	630037	Boccola	Bush	
10	050860210	Stelo	Rod	
11	050801030	Ins. cilindro Ø 70	Cylinder assembly Ø 70	
12	050860220	Tirante	Linkage	
13	05010198	Protezione	Protective device	
14	050820201	Ganascia fissa	Fixed shoe	
15	050820180	Ganascia mobile	Mobile shoe	
16	312050	Prolunga	Extension	
17	305003	Raccordo a “L”	L-Fitting	
18	050820370	Tubo	Hose	
19	317006	Tubo Rilsan	Rilsan hose	
20	325034	Raccordo a “L”	L-Fitting	
21	399200	Silenziatore	Silencer	
22	050820380	Protezione valvola	Valve protection	
23	309086	Valvola	Valve	
24	304025	Raccordo diritto	Straight fitting	
25	050820470	Piatto	Plate	
26	050820460	Piatto	Plate	
27	KP1394A2X1	Ins. morsa pneumoidraulica	Pneumatic-hydraulic vice en.	

(\*) Vedi intestazione: “Valida per i modelli” - See: “Apply to models”



Denominazione tavola - Table definition

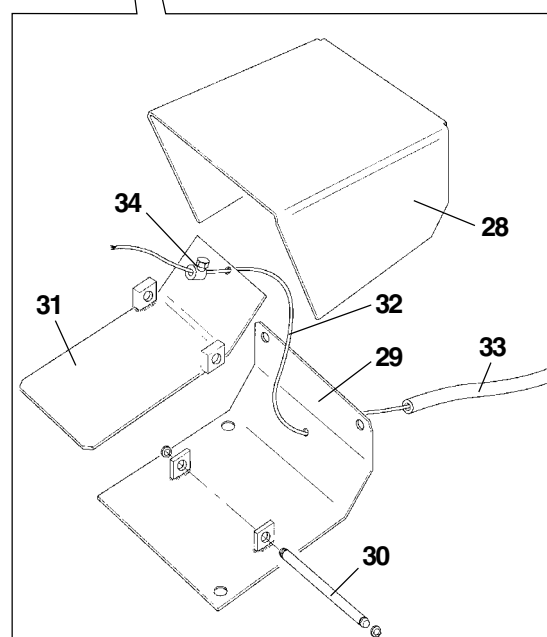
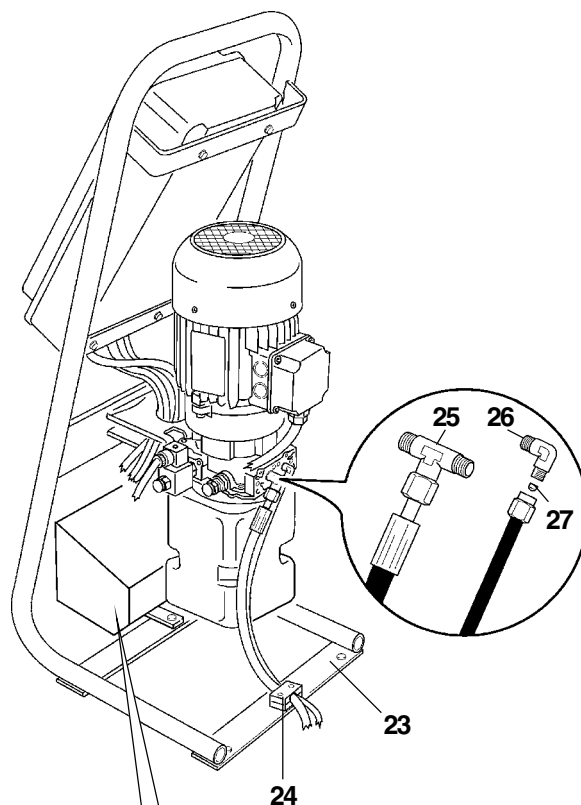
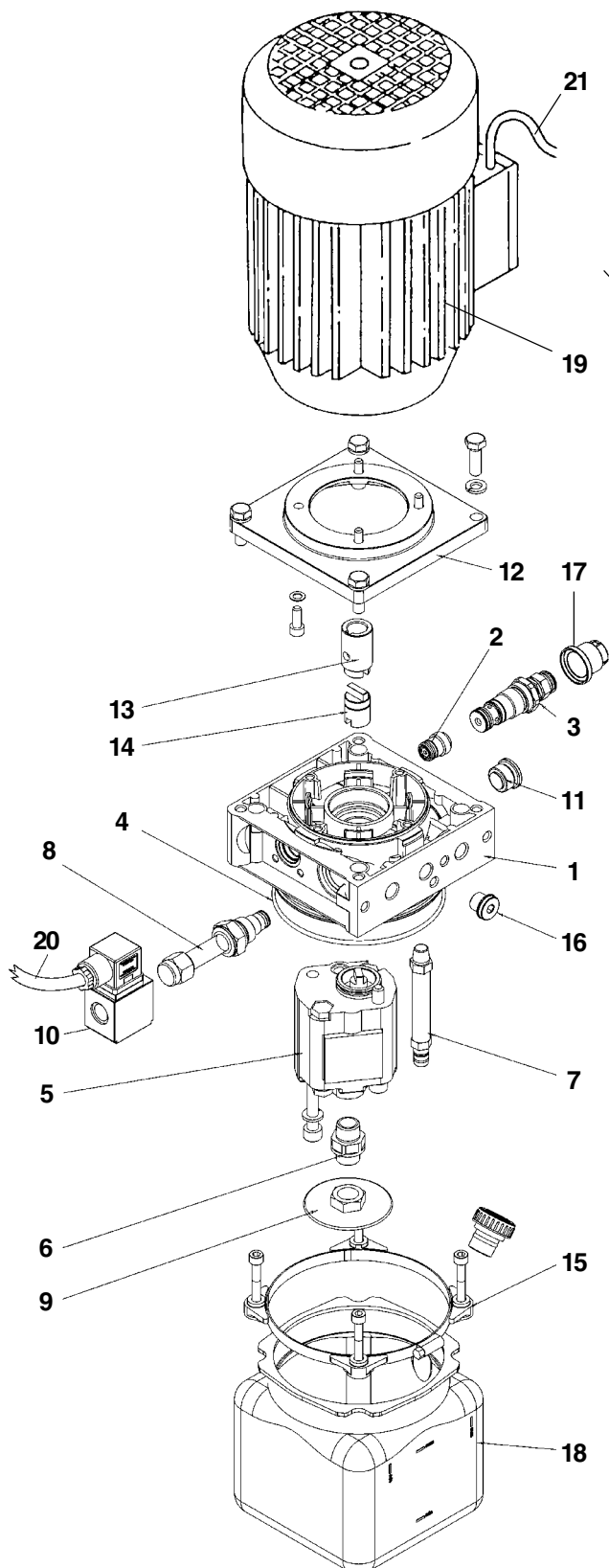
**TAVOLA CENTRALINA  
OLEODINAMICA  
HYDRAULIC CONTROL  
UNIT TABLE**


Valida per i modelli - Apply to models

SB 1396 E - SB 1396 TE

N°tavola / Indice di modifica  
Table no. / Change index

**6/0**



	Denominazione tavola - Table definition <b>TAVOLA CENTRALINA OLEODINAMICA HYDRAULIC CONTROL UNIT TABLE</b>	Valida per i modelli - Apply to models  SB 1396 E - SB 1396 TE	N°tavola / Indice di modifica Table no. / Change index  <b>6/0</b>
--	---	--	---

RIF. REF.	CODICE CODE	DESCRIZIONE DESCRIPTION		APPLICAZIONE APPLICATION
1	050870010	Collettore	Header	TUTTI I MODELLI – ALL MODELS (*)
2	048271120	Valvola di ritegno	Check valve	
3	048271110	Valvola	Valve	
4	061370090	Guarnizione OR	Gasket OR	
5	050870020	Pompa	Pump	
6	050870030	Tubo di aspirazione	Intake tube	
7	050870050	Tubo scarico	Exhaust tube	
8	048271150	Valvola	Valve	
9	050870040	Filtro	Filter	
10	324109	Solenoid	Solenoid valve	
11	050870060	Tappo	Plug	
12	050870070	Flangia	Flange	
13	050870100	Giunto	Half coupling	
14	050870110	Semigiunto	Header	
15	050870080	Kit assemblaggio serbatoio	Tank assembly kit	
16	048271100	Tappo + rondella	Plug + blanded	
17	057570060	Tappo per piombatura	Slice plug	
18	050870090	Serbatoio in plastica	Plastic tube	
19	900003050	Motore elettrico Kw 0,37	Electric motor 0,37 Kw	
20	057665020	Insieme cavo EV1	EV1 cable assy	
21	050865010	Cavo motore	Motor cable	
22	324129	Centralina idraulica	Hydraulic control unit	
23	057660070	Ins. supporto centralina	Control unit support assy	
24	399212	Collare	Collar	
25	305034	Raccordo a "T"	T-Fitting	
26	305013	Raccordo a "L"	L-Fitting	
27	399001	Bussola	Bush	
28	050810160	Protezione piede	Foot protection	
29	050810120	Ins. base pedaliera	Pedal board base en.	
30	050810080	Perno pedaliera	Pedal board shaft	
31	050810090	Ins. pedale sgancio arpione	En. hook release pedal	
32	057910231	Filo lungo	Long cable	
33	050810210	Guaina	Sheath	
34	999069	Morsetto	Terminal	

(\*) Vedi intestazione: "Valida per i modelli" - See: "Apply to models"



Denominazione tavola - Table definition

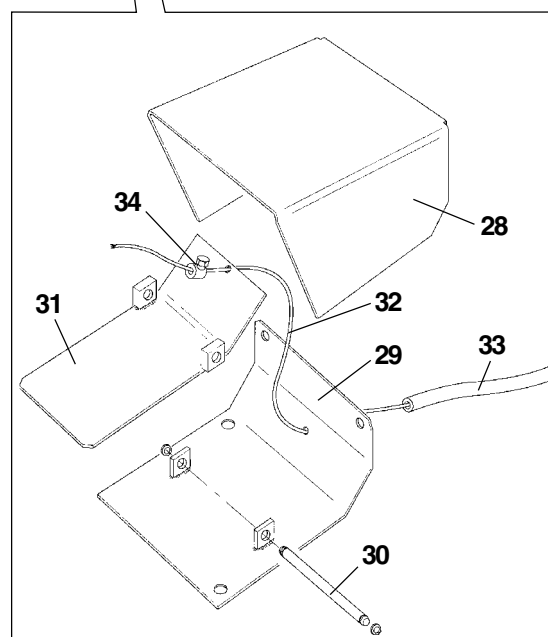
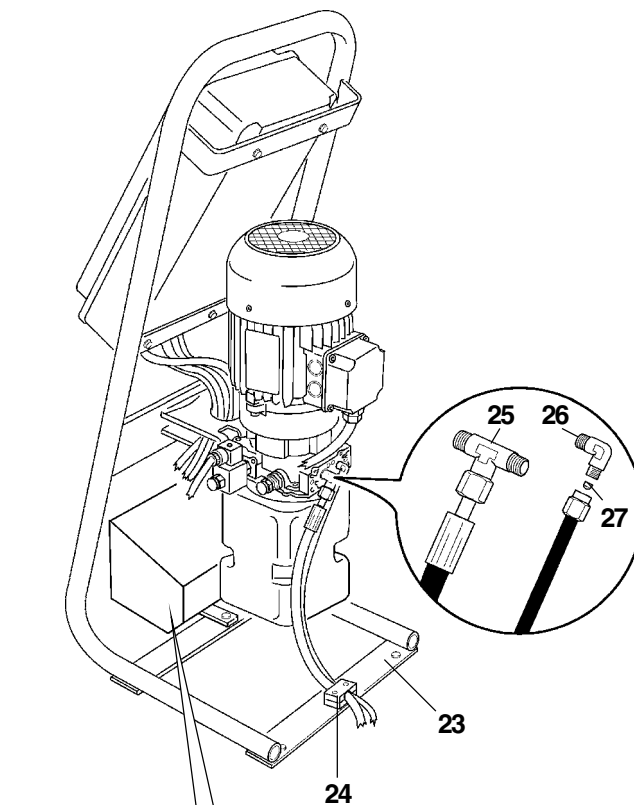
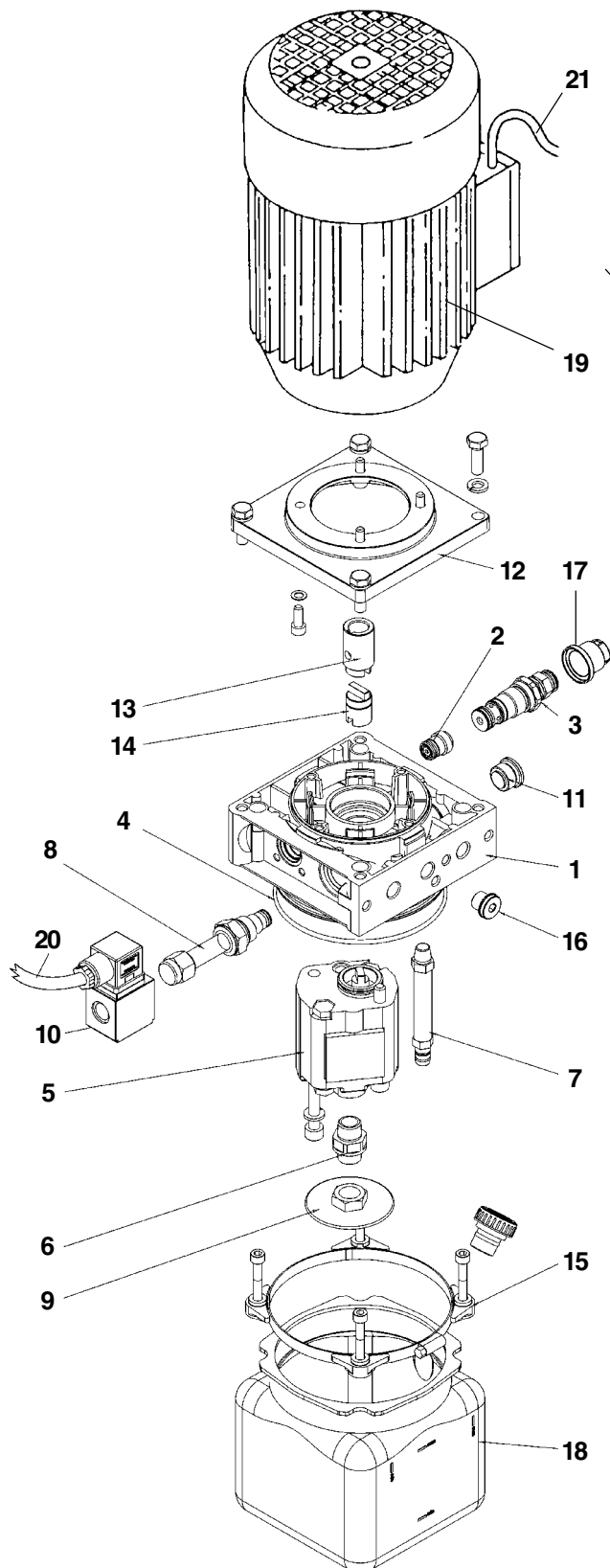
**TAVOLA CENTRALINA OLEODI-  
NAMICA (TRIFASE 50-60 HZ)  
HYDRAULIC CONTROL UNIT  
TABLE (THREE-PHASE 50-60 HZ)**


Valida per i modelli - Apply to models

SB 1396 E - SB 1396 TE

N°tavola / Indice di modifica  
Table no. / Change index

**6/1**



	Denominazione tavola - Table definition <b>TAVOLA CENTRALINA OLEODINAMICA (TRIFASE 50-60 HZ)</b> <b>HYDRAULIC CONTROL UNIT TABLE (THREE-PHASE 50-60 HZ)</b>	Valida per i modelli - Apply to models SB 1396 E - SB 1396 TE	N°tavola / Indice di modifica Table no. / Change index <b>6/1</b>
--	---	--	---

RIF. REF.	CODICE CODE	DESCRIZIONE DESCRIPTION		APPLICAZIONE APPLICATION
1	050870010	Collettore	Header	TUTTI I MODELLI – ALL MODELS (*)
2	048271120	Valvola di ritegno	Check valve	
3	048271110	Valvola	Valve	
4	061370090	Guarnizione OR	Gasket OR	
5	050870020	Pompa per 50 Hz	Pump 50 Hz	
5	050870150	Pompa per 60 Hz	Pump 60 Hz	
6	050870030	Tubo di aspirazione	Intake tube	
7	050870050	Tubo scarico	Exhaust tube	
8	048271150	Valvola	Valve	
9	050870040	Filtro	Filter	
10	324109	Solenioide	Solenoid valve	
11	050870060	Tappo	Plug	
12	050870070	Flangia	Flange	
13	050870100	Giunto	Half coupling	
14	050870110	Semigiunto	Header	
15	050870080	Kit assemblaggio serbatoio	Tank assembly kit	
16	048271100	Tappo + rondella	Plug + blanded	
17	057570060	Tappo per piombatura	Slice plug	
18	050870090	Serbatoio in plastica	Plastic tube	
19	900003050	Motore elettrico Kw 0,37	Electric motor 0,37 Kw	
20	057665020	Insieme cavo EV1	EV1 cable assy	
21	050865010	Cavo motore	Motor cable	
22	324129	Centralina idraulica per 50 Hz	Hydraulic control unit 50 Hz	
22	324173	Centralina idraulica per 60 Hz	Hydraulic control unit 60 Hz	
23	057660070	Ins. supporto centralina	Control unit support assy	
24	399212	Collare	Collar	
25	305034	Raccordo a "T"	T-Fitting	
26	305013	Raccordo a "L"	L-Fitting	
27	399001	Bussola	Bush	
28	050810160	Protezione piede	Foot protection	
29	050810120	Ins. base pedaliera	Pedal board base en.	
30	050810080	Perno pedaliera	Pedal board shaft	
31	050810090	Ins. pedale sgancio arpione	En. hook release pedal	
32	057910231	Filo lungo	Long cable	
33	050810210	Guaina	Sheath	
34	999069	Morsetto	Terminal	

(\*) Vedi intestazione: "Valida per i modelli" - See: "Apply to models"



Denominazione tavola - Table definition

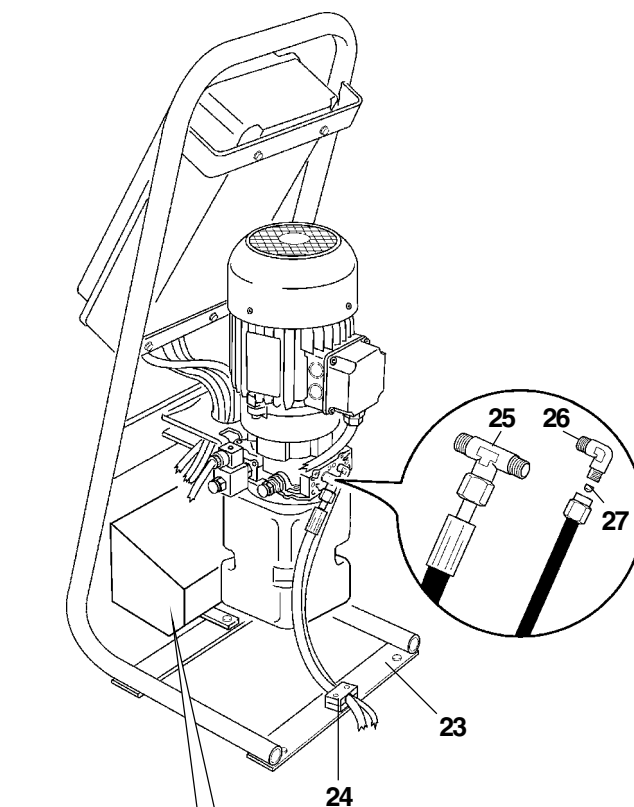
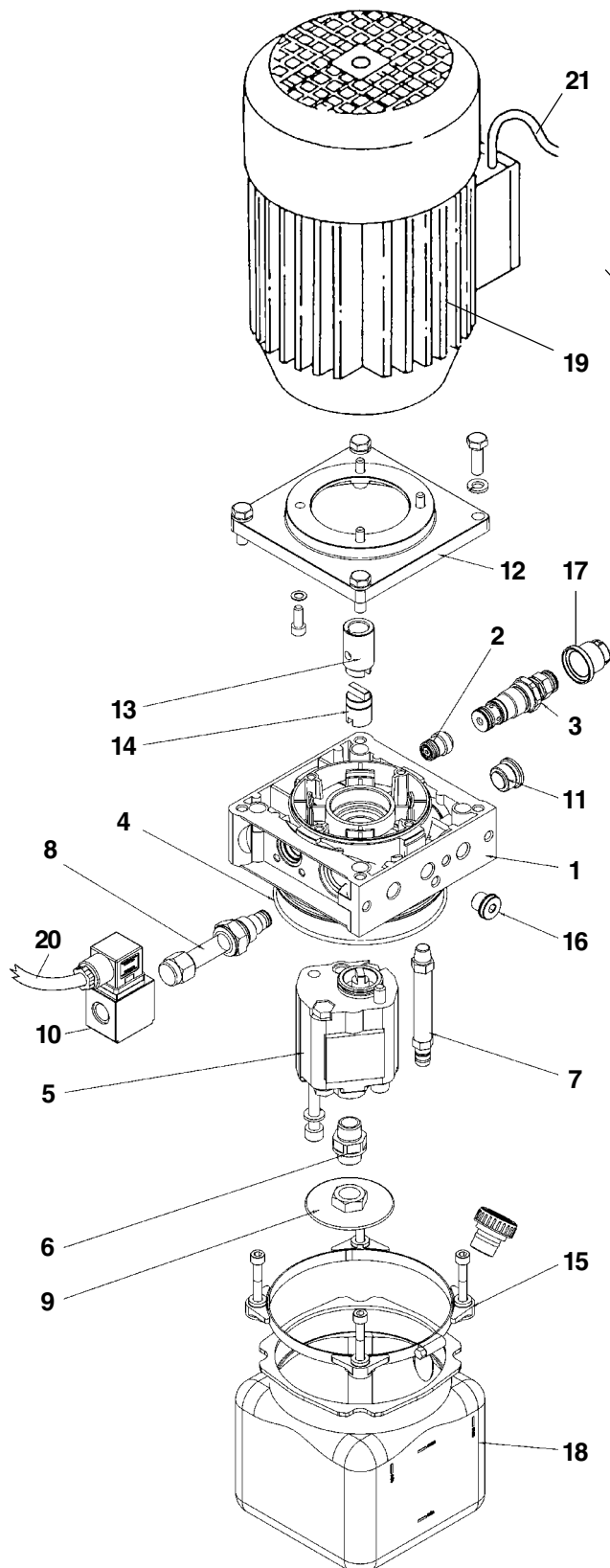
**TAVOLA CENTRALINA OLEODI-  
NAMICA (MONOFASE 50-60 HZ)  
HYDRAULIC CONTROL UNIT  
TABLE (SINGLE-PHASE 50-60 HZ)**

Valida per i modelli - Apply to models

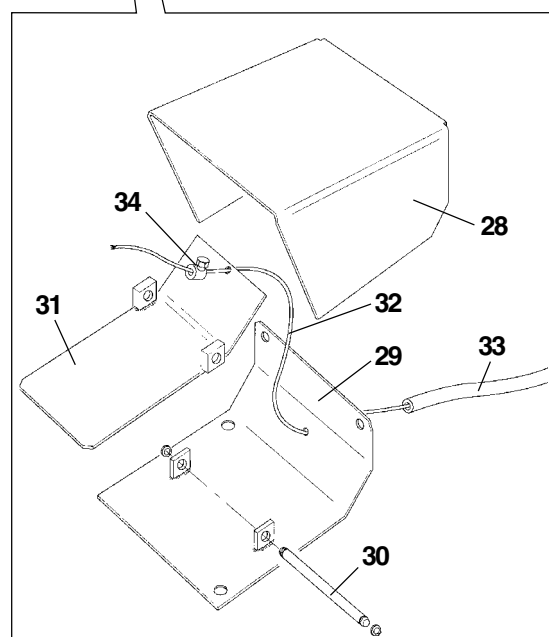
SB 1396 E - SB 1396 TE

N°tavola / Indice di modifica  
Table no. / Change index


**6A/0**



22

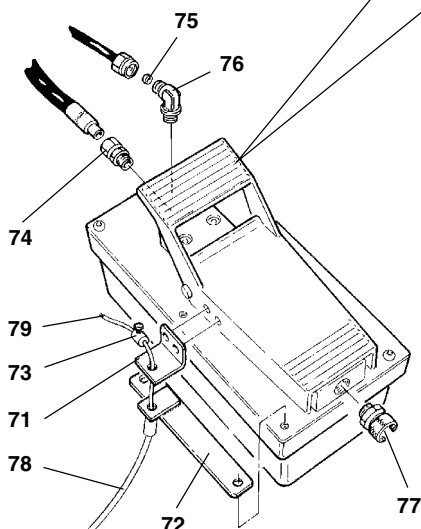
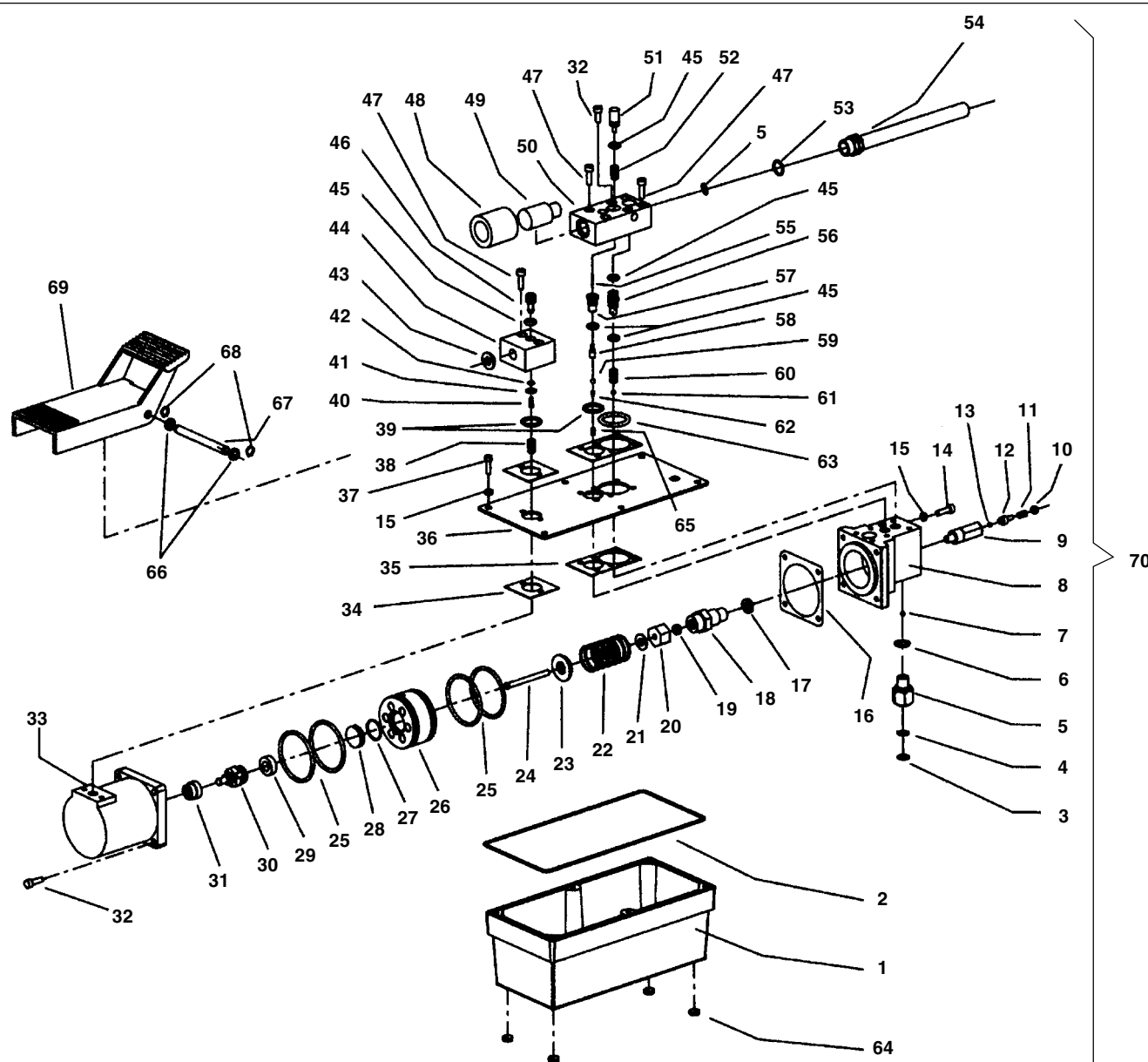





	Denominazione tavola - Table definition <b>TAVOLA CENTRALINA OLEODINAMICA (MONOFASE 50-60 HZ)</b> <b>HYDRAULIC CONTROL UNIT TABLE (SINGLE-PHASE 50-60 HZ)</b>	Valida per i modelli - Apply to models SB 1396 E - SB 1396 TE	N°tavola / Indice di modifica Table no. / Change index <b>6A/0</b>
--	---	--	--

RIF. REF.	CODICE CODE	DESCRIZIONE DESCRIPTION		APPLICAZIONE APPLICATION
1	050870010	Collettore	Header	TUTTI I MODELLI – ALL MODELS (*)
2	048271120	Valvola di ritegno	Check valve	
3	048271110	Valvola	Valve	
4	061370090	Guarnizione OR	Gasket OR	
5	050870020	Pompa	Pump	
6	050870030	Tubo di aspirazione	Intake tube	
7	050870050	Tubo scarico	Exhaust tube	
8	048271150	Valvola	Valve	
9	050870040	Filtro	Filter	
10	324109	Solenoide	Solenoid valve	
11	050870060	Tappo	Plug	
12	050870120	Flangia	Flange	
13	050870130	Giunto	Half coupling	
14	050870140	Semigiunto	Header	
15	050870080	Kit assemblaggio serbatoio	Tank assembly kit	
16	048271100	Tappo + rondella	Plug + blanded	
17	057570060	Tappo per piombatura	Slice plug	
18	050870090	Serbatoio in plastica	Plastic tube	
19	523122	Motore elettrico Kw 0,55 - 230V - 50Hz 1Ph	Electric motor Kw 0,55 - 230V - 50Hz 1Ph	
19	523132	Motore elettrico Kw 0,55 - 220V - 60Hz 1Ph	Electric motor Kw 0,55 - 220V - 60Hz 1Ph	
20	057665020	Insieme cavo EV1	EV1 cable assy	
21	050865010	Cavo motore	Motor cable	
22	324175	Centralina idraulica	Hydraulic control unit	
23	057660070	Ins. supporto centralina	Control unit support assy	
24	399212	Collare	Collar	
25	305034	Raccordo a "T"	T-Fitting	
26	305013	Raccordo a "L"	L-Fitting	
27	399001	Bussola	Bush	
28	050810160	Protezione piede	Foot protection	
29	050810120	Ins. base pedaliera	Pedal board base en.	
30	050810080	Perno pedaliera	Pedal board shaft	
31	050810090	Ins. pedale sgancio arpione	En. hook release pedal	
32	057910231	Filo lungo	Long cable	
33	050810210	Guaina	Sheath	
34	999069	Morsetto	Terminal	

(\*) Vedi intestazione: "Valida per i modelli" - See: "Apply to models"



	Denominazione tavola - Table definition	Valida per i modelli - Apply to models	N°tavola / Indice di modifica Table no. / Change index
	<b>TAVOLA POMPA PNEUMOIDRAULICA AIR-HYDRAULIC PUMP TABLE</b>	SB 1396 P - SB 1396 TP	<b>7/0</b>

RIF. REF.	CODICE CODE	DESCRIZIONE DESCRIPTION	APPLICAZIONE APPLICATION
1	050871010	Vaschetta rettangolare HPB	Rectangular tank
2	050871020	Tondino in espanso	Rubber disc
3	050871030	Anello seeger interni	Ring seeger
4	050871040	Filtro	Filter
5	050871050	Attacco filtro	Filter fastening
6	050871060	Rondella Bonded	Rove Bonded
7	050871070	Sfera	Sphere
8	050871080	Corpo pompa	Body pump
9	050871090	Corpo valvola max pressione	Max pressione valve
10	050871100	Fermo per molla	Spring stop
11	050871110	Molla per valvola max pressione	Spring for max pression valve
12	050871120	Guida molla	Spring guide
13	050871130	Sfera	Sphere
14	050871140	Vite	Screw
15	050871150	Rondella in rame	Rove
16	050871160	Guarnizione in carta	Packing in paper
17	050871170	Rondella Bonded	Rove Bonded
18	050871180	Portapompante (300 bar)	Plunger casing (300 bar)
19	050871190	Guarnizione	Packing
20	050871200	Tappo portapompa	Casing plug
21	050871210	Guarnizione	Packing
22	050871220	Molla per pompante	Spring for casing plung
23	050871230	Scodell. portapomapa (300 bar)	Casing cup (300 bar)
24	050871240	Pompanti da punzone (300 bar)	Plunger for dab (300 bar)
25	050871250	Guarnizione	Packing
26	050871260	Pistone	Ram
27	050871270	Guarnizione	Packing
28	050871280	Tappo chiusura pistone	Plug
29	050871290	Guarnizione	Packing
30	050871300	Pistoncino invertitore	Reverser piston
31	050871310	Guarnizione invertitore	Reverser packing
32	050871320	Vite	Screw
33	050871330	Cilindro	Ram
34	050871340	Guarnizione in carta	Packing in paper
35	050871350	Guarnizione in carta	Packing in paper
36	050871360	Coperchio serbatoio HPB	Cover tank HPB
37	050871370	Vite	Screw
38	050871380	Molla per blocchetto aria	Spring for air bloc
39	050871390	Guarnizione	Packing
40	050871400	Vite	Screw
41	050871410	Scodellino portaguarnizione	Casing packing
42	050871420	Guarnizione	Packing
43	050871430	Tappo	Plug
44	050871440	Blocchetto aria	Air bloc
45	050871450	Guarnizione	Packing
46	050871460	Spillo ingresso aria	Needle
47	050871470	Vite	Screw
48	050871480	Silenziatore in gomma	Silencer in rubber
49	050871490	Silenziatore in nylon	Silencer in nylon
50	050871500	Blocchetto olio	Oil bloc
51	050871510	Perno scarico olio	Oil unloaded pin
52	050871520	Molla per perno scarico olio	Spring for oil unloaded pin
53	050871530	Rondella Bonded	Rove Bonded
54	050871540	Tubo Flex	Hose Flex
55	050871550	Rullino spillo scarico	Unloaded needle
56	050871560	Astuccio valvola non ritorno	Casing for no retourn valve
57	050871570	Astuccio scarico	Unloaded casing
58	050871580	Perno scarico pistone	Unloading pin
59	050871590	Sfera	Sphere
60	050871600	Molla astuccio valvola non ritorno	Spring
61	050871610	Sfera	Sphere
62	050871620	Guida sfera	Guide sphere
63	050871630	Guarnizione	Packing
64	050871690	Piedino	Small foot
65	050871640	Molla perno scarico pistone	Spring
66	050871650	Molla a tazza per pedale	Spring
67	050871660	Perno pedale	Pedal pin
68	050871670	Anello Benzing	Ring Benzing
69	050871680	Pedale grande	Big pedal
70	314029	Pompa	Pump
71	050810190	Supporto cavo	Cable support
72	050810180	Supporto guaina	Sheath support
73	999069	Morsetto	Terminal
74	050860140	Raccordo diritto	Straight union
75	399001	Bussola	Bushing
76	305013	Raccordo a "L"	"L" fitting
77	302003	Raccordo	Fitting
78	050810210	Guaina	Sheath
79	057910231	Filo lungo	Long cable

TUTTI I MODELLI – ALL MODELS (\*)

(\*) Vedi intestazione: "Valida per i modelli" - See: "Apply to models"



Denominazione tavola - Table definition

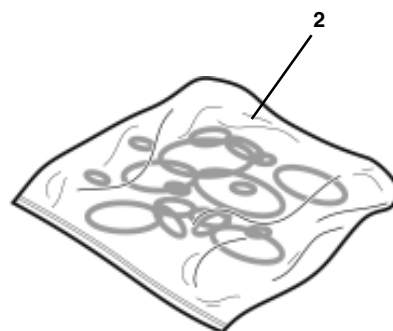
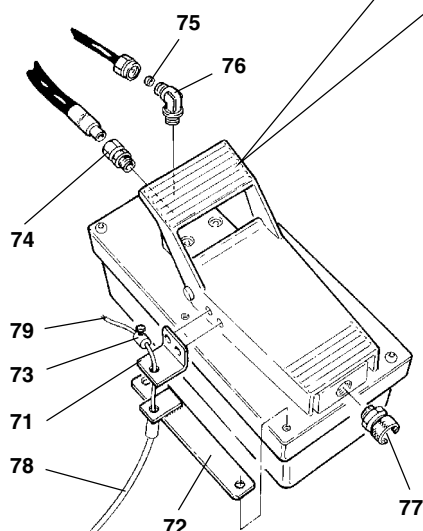
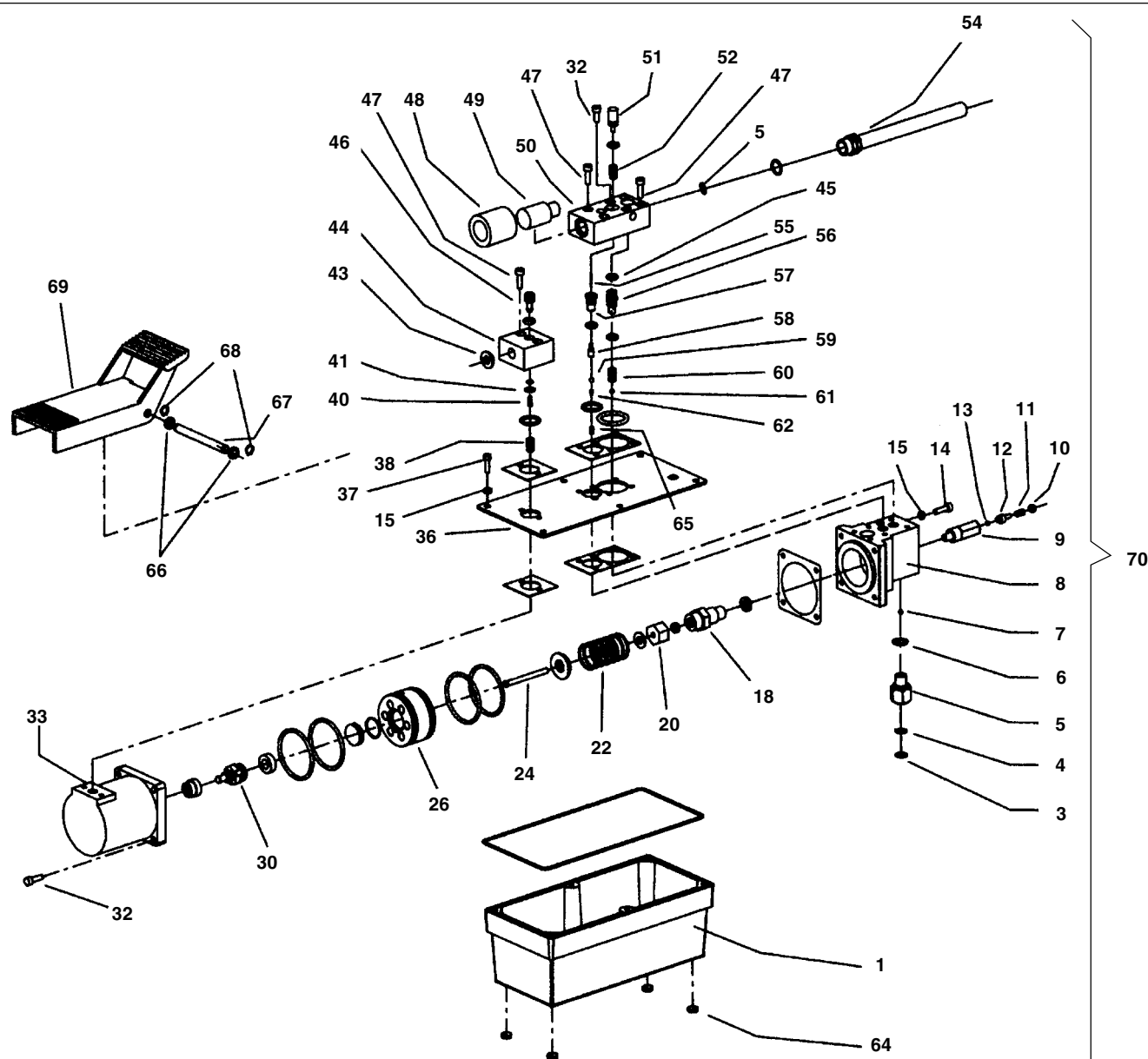
**TAVOLA POMPA  
PNEUMOIDRAULICA  
AIR-HYDRAULIC PUMP TABLE**


Valida per i modelli - Apply to models

SB 1396 P - SB 1396 TP

N°tavola / Indice di modifica  
Table no. / Change index

**7/1**



	Denominazione tavola - Table definition  <b>TAVOLA POMPA PNEUMOIDRAULICA AIR-HYDRAULIC PUMP TABLE</b>	Valida per i modelli - Apply to models  SB 1396 P - SB 1396 TP	N°tavola / Indice di modifica Table no. / Change index  <b>7/1</b>
--	---	--	---

RIF. REF.	CODICE CODE	DESCRIZIONE DESCRIPTION	APPLICAZIONE APPLICATION
1	050871010	Vaschetta rettangolare HPB	Rectangular tank
2	GU 4410	Kit guarnizioni pompa	Pump seal kit
3	050871030	Anello seeger interni	Ring seeger
4	050871040	Filtro	Filter
5	050871050	Attacco filtro	Filter fastening
6	050871060	Rondella Bonded	Rove Bonded
7	050871070	Sfera	Sphere
8	050871080	Corpo pompa	Body pump
9	050871090	Corpo valvola max pressione	Max pressione valve
10	050871100	Fermo per molla	Spring stop
11	050871110	Molla per valvola max pressione	Spring for max pression valve
12	050871120	Guida molla	Spring guide
13	050871130	Sfera	Sphere
14	050871140	Vite	Screw
15	050871150	Rondella in rame	Rove
16			
17			
18	050871180	Portapompante (300 bar)	Plunger casing (300 bar)
19			
20	050871200	Tappo portapompa	Casing plug
21			
22	050871220	Molla per pompante	Spring for casing plung
23			
24	050871240	Pompanti da punzone (300 bar)	Plunger for dab (300 bar)
25			
26	050871260	Pistone	Ram
27			
28			
29			
30	050871300	Pistoncino invertitore	Reverser piston
31			
32	050871320	Vite	Screw
33	050871330	Cilindro	Ram
34			
35			
36	050871360	Coperchio serbatoio HPB	Cover tank HPB
37	050871370	Vite	Screw
38	050871380	Molla per blocchetto aria	Spring for air bloc
39			
40	050871400	Vite	Screw
41	050871410	Scodellino portaguarnizione	Casing packing
42			
43	050871430	Tappo	Plug
44	050871440	Blocchetto aria	Air bloc
45			
46	050871460	Spillo ingresso aria	Needle
47	050871470	Vite	Screw
48	050871480	Silenziatore in gomma	Silencer in rubber
49	050871490	Silenziatore in nylon	Silencer in nylon
50	050871500	Blocchetto olio	Oil bloc
51	050871510	Perno scarico olio	Oil unloaded pin
52	050871520	Molla per perno scarico olio	Spring for oil unloaded pin
53			
54	050871540	Tubo Flex	Hose Flex
55	050871550	Rullino spillo scarico	Unloaded needle
56	050871560	Astuccio valvola non ritorno	Casing for no return valve
57	050871570	Astuccio scarico	Unloaded casing
58	050871580	Perno scarico pistone	Unloading pin
59	050871590	Sfera	Sphere
60	050871600	Molla astuccio valvola non ritorno	Spring
61	050871610	Sfera	Sphere
62	050871620	Guida sfera	Guide sphere
63			
64	050871690	Piedino	Small foot
65	050871640	Molla perno scarico pistone	Spring
66	050871650	Molla a tazza per pedale	Spring
67	050871660	Perno pedale	Pedal pin
68	050871670	Anello Benzing	Ring Benzing
69	050871680	Pedale grande	Big pedal
70	314029	Pompa	Pump
71	050810190	Supporto cavo	Cable support
72	050810180	Supporto guaina	Sheath support
73	999069	Morsetto	Terminal
74	050860140	Raccordo dritto	Straight union
75	399001	Bussola	Bushing
76	305013	Raccordo a "L"	"L" fitting
77	302003	Raccordo	Fitting
78	050810210	Guaina	Sheath
79	057910231	Filo lungo	Long cable

TUTTI I MODELLI – ALL MODELS (\*)

(\*) Vedi intestazione: "Valida per i modelli" - See: "Apply to models"



Denominazione tavola - Table definition

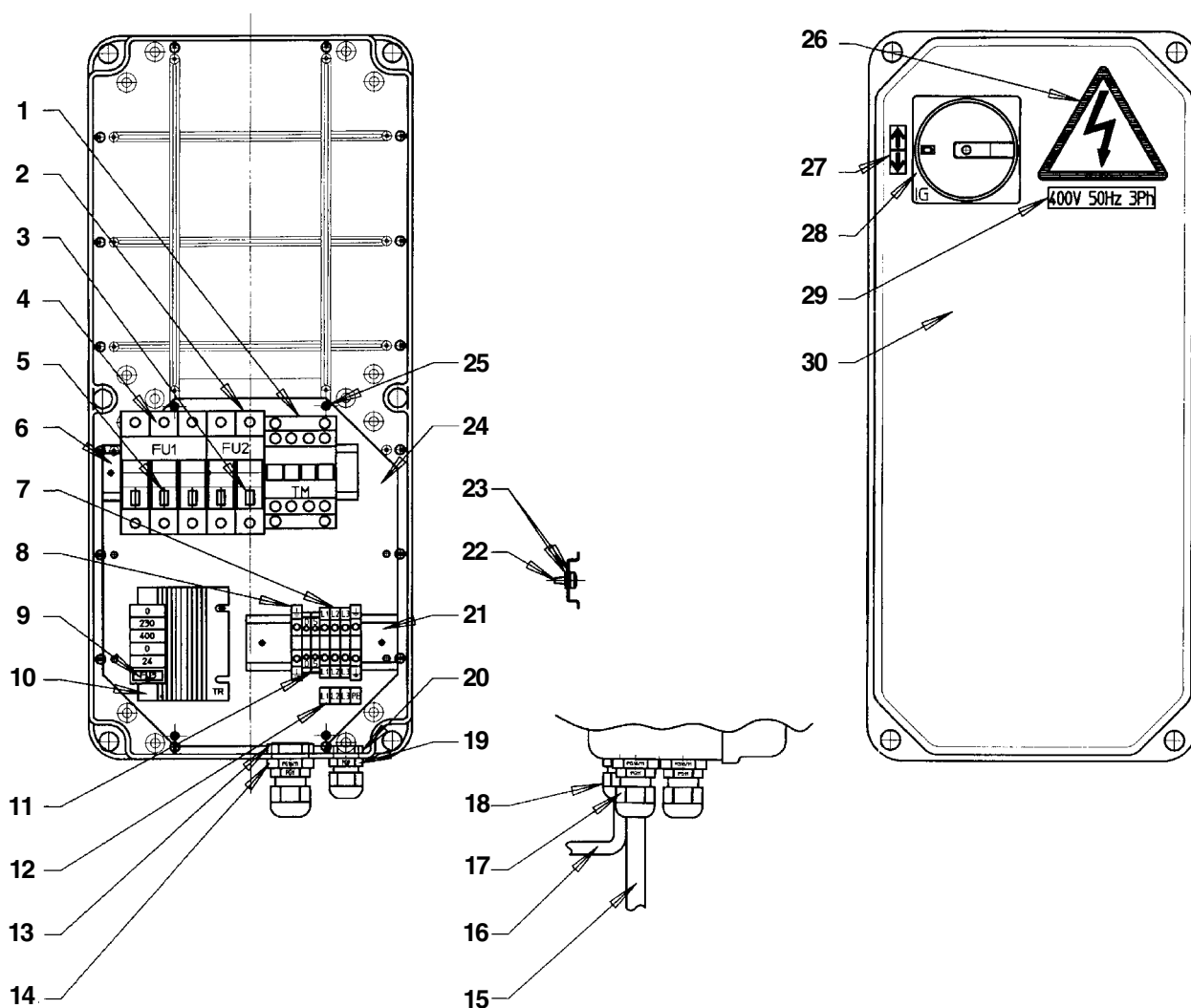
## TAVOLA IMPIANTO ELETTRICO WIRING DIAGRAM TABLE


Valida per i modelli - Apply to models

SB 1396 E - SB 1396 TE

N°tavola / Indice di modifica  
Table no. / Change index

# 8/0



	Denominazione tavola - Table definition  <b>TAVOLA IMPIANTO ELETTRICO</b> <b>WIRING DIAGRAM TABLE</b>	Valida per i modelli - Apply to models  SB 1396 E - SB 1396 TE	N°tavola / Indice di modifica Table no. / Change index  <b>8/0</b>
--	--	--	---

RIF. REF.	CODICE CODE	DESCRIZIONE DESCRIPTION		APPLICAZIONE APPLICATION
1	522109	Contattore	Contacteur	TUTTI I MODELLI – ALL MODELS (*)
2	515027	Portafusibile bipolare	Two-pole fuse carrier	
3	507095	Fusibile 10,3 x 38 1A 500V gl	Fuse 10,3 x 38 10A 500V gl	
4	515025	Portafusibile tripolare	Three-pole carrier	
5	507081	Fusibile 10,3 x 38 4A 500V aM	Fuse 10,3 x 38 4A 500V aM	
6	047066240	Supporto componenti	Component support	
7	510108	Morsetto 4 mmq	Terminal 4 mmq	
8	510150	Morsetto giallo verde 4mmq	Yellow-green terminal 4mmq	
9	507043	Fusibile 5x20 2A 250V rapido	Fuse 5x20 2A 250V rapid	
10	121KP0331	Trasformatore 30VA 0-230-400/0-24	Transformer 30VA 0-230-400/0-24	
11	510145	Morsetto 2,5 mmq	Terminal 2,5 mmq	
12	999912900	Targhetta colleg. cavo aliment.	Power cable connection plate	
13	599243	Ghiera PG16	Ring nut PG16	
14	599326	Riduzione da PG16 a PG 11	Reduction from PG16 to PG 11	
15	0508665010	Insieme cavo motore	Motor cable assembly	
16	057665020	Insieme cavo EV1	EV1 cable assembly	
17	599074	Pressacavo PG11 con ghiera	Cable guide PG11 with ring nut	
18	599089	Pressacavo PG9 con ghiera	Cable guide PG9 with ring nut	
19	599207	Tappo PG9	Plug PG9	
20	599242	Ghiera PG9	Ring nut PG9	
21	05221037	Supporto morsettiera	Terminal board support	
22	220005	Vite TCB autofil. 3,5 x 9,5 Zn	Self-tapping screw 3,5 x 9,5 Zn	
23	239018	Rondella vent. dent. est. Ø 4,3 Zn	Outer washer Ø 4,3 Zn	
24	047065621	Piastra porta apparecchiature	Equipment holding plate	
25	220052	Vite TCB autofil. 2,8 x 9,5 Zn	Self-tapping screw 2,8 x 9,5 ZnV	
26	99990758	Targhetta autoadesiva pericolo	Self-sticking danger plate	
27	999912710	Etichetta frecce salita/discesa	Up/down arrow label	
28	518142	Int.gen. comando salita/discesa	Upstroke/downstroke control switch	
29	999912380	Targhetta 400V 50Hz 3Ph	Plate 400V 50Hz 3Ph	
30	047065671	Cassetta el. con viti e guarnizione	El. box with screws and seal	

(\*) Vedi intestazione: “Valida per i modelli” - See: “Apply to models”



Denominazione tavola - Table definition

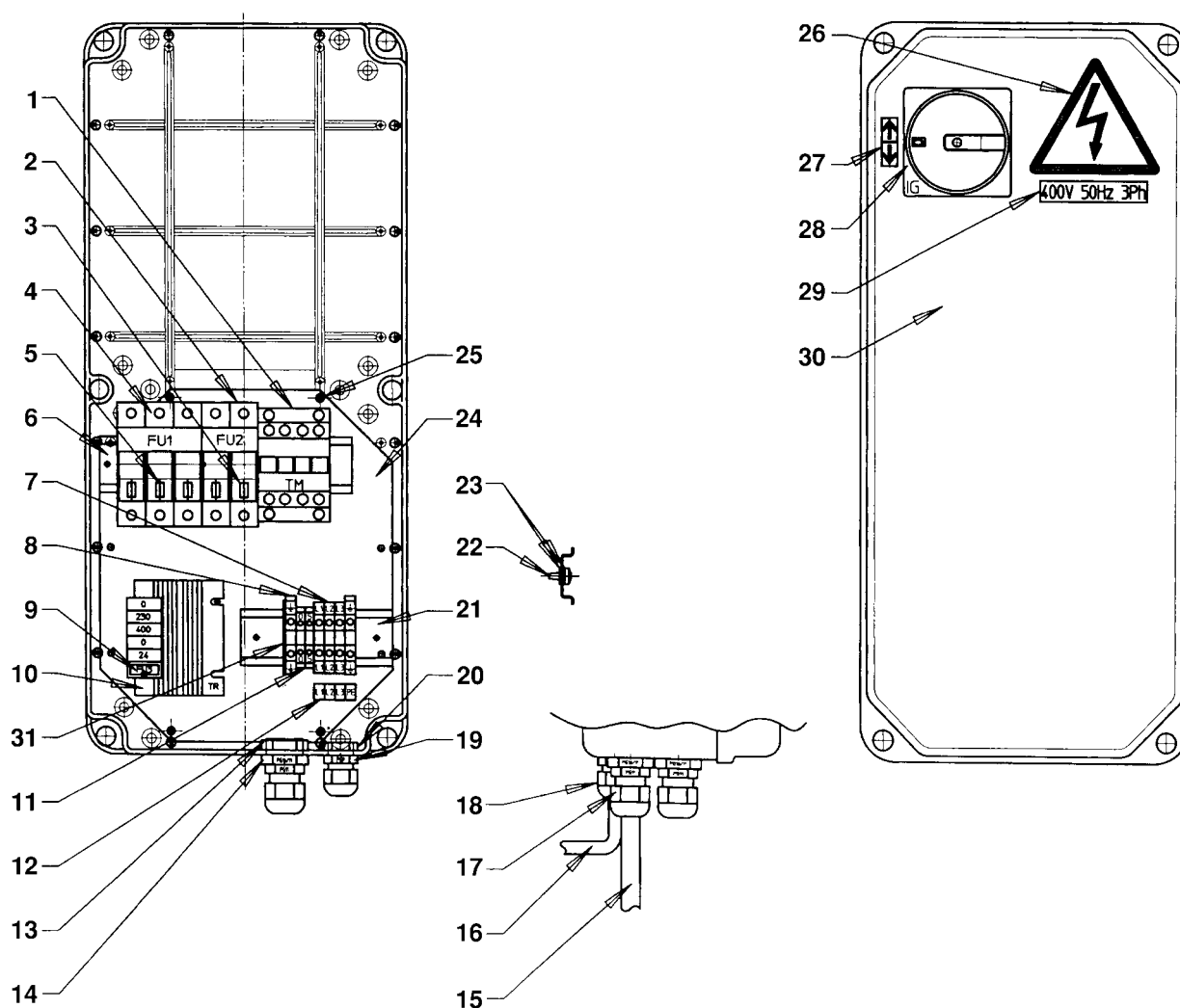
**TAVOLA IMPIANTO ELETTRICO  
(TRIFASE 50-60 HZ)  
WIRING DIAGRAM TABLE  
(THREE-PHASE 50-60 HZ)**

Valida per i modelli - Apply to models


SB 1396 E - SB 1396 TE

N°tavola / Indice di modifica  
Table no. / Change index

**8/1**






	Denominazione tavola - Table definition <b>TAVOLA IMPIANTO ELETTRICO (TRIFASE 50-60 HZ) WIRING DIAGRAM TABLE (THREE-PHASE 50-60 HZ)</b>	Valida per i modelli - Apply to models  SB 1396 E - SB 1396 TE	N°tavola / Indice di modifica Table no. / Change index  <b>8/1</b>
--	--	--	---

RIF. REF.	CODICE CODE	DESCRIZIONE DESCRIPTION		APPLICAZIONE APPLICATION
1	522109	Contattore	Contactore	TUTTI I MODELLI – ALL MODELS (*)
2	515027	Portafusibile bipolare	Two-pole fuse carrier	
3	507095	Fusibile 10,3 x 38 1A 500V gl	Fuse 10,3 x 38 10A 500V gl	
4	515025	Portafusibile tripolare	Three-pole carrier	
5	507081	Fusibile 10,3 x 38 4A 500V aM - 400V- 50Hz 380V-60Hz	Fuse 10,3 x 38 4A 500V aM - 400V- 50Hz 380V-60Hz	
5	507083	Fusibile 10,3 x 38 6A 500V aM - 230V- 50Hz 220V-60Hz	Fuse 10,3 x 38 6A 500V aM - 230V- 50Hz 220V-60Hz	
6	047066240	Supporto componenti	Component support	
7	510108	Morsetto 4 mmq	Terminal 4 mmq	
8	510150	Morsetto giallo verde 4mmq	Yellow-green terminal 4mmq	
9	507043	Fusibile 5x20 2A 250V rapido	Fuse 5x20 2A 250V rapid	
10	121KP0331	Trasformatore 30VA 0-230-400/0-24	Transformer 30VA 0-230-400/0-24	
11	510145	Morsetto 2,5 mmq	Terminal 2,5 mmq	
12	999912900	Targhetta colleg. cavo aliment.	Power cable connection plate	
13	599243	Ghiera PG16	Ring nut PG16	
14	599326	Riduzione da PG16 a PG 11	Reduction from PG16 to PG 11	
15	0508665010	Insieme cavo motore	Motor cable assembly	
16	057665020	Insieme cavo EV1	EV1 cable assembly	
17	599074	Pressacavo PG11 con ghiera	Cable guide PG11 with ring nut	
18	599089	Pressacavo PG9 con ghiera	Cable guide PG9 with ring nut	
19	599207	Tappo PG9	Plug PG9	
20	599242	Ghiera PG9	Ring nut PG9	
21	05221037	Supporto morsettiera	Terminal board support	
22	220005	Vite TCB autofil. 3,5 x 9,5 Zn	Self-tapping screw 3,5 x 9,5 Zn	
23	239018	Rondella vent. dent. est. Ø 4,3 Zn	Outer washer Ø 4,3 Zn	
24	047065621	Piastra porta apparecchiature	Equipment holding plate	
25	220052	Vite TCB autofil. 2,8 x 9,5 Zn	Self-tapping screw 2,8 x 9,5 ZnV	
26	99990758	Targhetta autoadesiva pericolo	Self-sticking danger plate	
27	999912710	Etichetta frecce salita/discesa	Up/down arrow label	
28	518142	Int.gen. comando salita/discesa	Upstroke/downstroke control switch	
29	999912380	Targh. 400V 50Hz 3Ph	Plate 400V 50Hz 3Ph	
29	999912390	Targh. 230V 50Hz 3Ph	Plate 230V 50Hz 3Ph	
29	999912510	Targh. 220V 60Hz 3Ph	Plate 220V 60Hz 3Ph	
29	999912520	Targh. 380V 60Hz 3Ph	Plate 380V 60Hz 3Ph	
30	047065671	Cassetta el. con viti e guarnizione	El. box with screws and seal	
31	510209	Piastrino terminale	Terminal plate	

(\*) Vedi intestazione: "Valida per i modelli" - See: "Apply to models"



	Denominazione tavola - Table definition <b>TAVOLA IMPIANTO ELETTRICO (TRIFASE 50-60 HZ) WIRING DIAGRAM TABLE (SINGLE-PHASE 50-60 HZ)</b>	Valida per i modelli - Apply to models  SB 1396 E - SB 1396 TE	N°tavola / Indice di modifica Table no. / Change index  <b>8A/0</b>
--	---	--	--

RIF. REF.	CODICE CODE	DESCRIZIONE DESCRIPTION		APPLICAZIONE APPLICATION
1	510112	Piastrino terminale	Terminal plate	TUTTI I MODELLI – ALL MODELS (*)
2	510111	Morsetto portafusibile	Fuse carrier clamp	
3	507022	Fusibile 5x20F 1A 250V rapido	Fuse 5x20F 1A 250V rapid	
4	515025	Portafusibile tripolare	Three-pole carrier	
5	507083	Fusibile 10,3 x 38 6A 500V aM	Fuse 10,3 x 38 6A 500V aM	
6	047066240	Supporto componenti	Component support	
7	510108	Morsetto 4 mmq	Terminal 4 mmq	
8	510150	Morsetto giallo verde 4mmq	Yellow-green terminal 4mmq	
9	507043	Fusibile 5x20F 2A 250V rapido	Fuse 5x20F 2A 250V rapid	
10	121KP0331	Trasformatore 30VA 0-230-400/0-24	Transformer 30VA 0-230-400/0-24	
11	510209	Piastrino terminale	Terminal plate	
12	510145	Morsetto 2,5 mmq	Terminal 2,5 mmq	
13	999913090	Targhetta colleg. cavo aliment.	Power cable connection plate	
14	599243	Ghiera PG16	Ring nut PG16	
15	599326	Riduzione da PG16 a PG 11	Reduction from PG16 to PG 11	
16	0508665010	Insieme cavo motore 1Ph	Motor cable assembly 1Ph	
17	057665020	Insieme cavo EV1	EV1 cable assembly	
18	599074	Pressacavo PG11 con ghiera	Cable guide PG11 with ring nut	
19	599089	Pressacavo PG9 con ghiera	Cable guide PG9 with ring nut	
20	599207	Tappo PG9	Plug PG9	
21	599242	Ghiera PG9	Ring nut PG9	
22	05221037	Supporto morsettiera	Terminal board support	
23	220005	Vite TCB autofil. 3,5 x 9,5 Zn	Self-tapping screw 3,5 x 9,5 Zn	
24	239018	Rondella vent. dent. est. Ø 4,3 Zn	Outer washer Ø 4,3 Zn	
25	047065621	Piastra porta apparecchiature	Equipment holding plate	
26	220052	Vite TCB autofil. 2,8 x 9,5 Zn	Self-tapping screw 2,8 x 9,5 ZnV	
27	522109	Contattore	Contactor	
28	99990758	Targhetta autoadesiva pericolo	Self-sticking danger plate	
29	999912710	Etichetta frecce salita/discesa	Up/down arrow label	
30	518142	Int.gen. comando salita/discesa	Upstroke/downstroke control switch	
31	999912430	Targhetta 230V 50Hz 1Ph	Plate 230V 50Hz 1Ph	
31	999912530	Targh. 220V 60Hz 1Ph	Plate 220V 60Hz 1Ph	
32	047065671	Cassetta el. con viti e guarnizione	El. box with screws and seal	

(\*) Vedi intestazione: "Valida per i modelli" - See: "Apply to models"