

**SF 5505 IF - SF 5506 I
SF 5507 IF - SF 5508 I
SF 5508 MI - SF 5509 IF
SF 5510 - SF 5510 I**

MANUALE PARTI DI RICAMBIO
SPARE PARTS MANUAL

0580-R020-0-P1



Redatto da S.D.T. S.r.l. [IM7C]

COMPOSIZIONE	COMPOSITION	ZUSAMMENSETZUNG	COMPOSITION	COMPOSICIÓN
52 pagine (copertine comprese)	52 pages (including cover pages)	52 Seiten (inkl. Deckblätter)	52 pages (pages de la couverture incluses)	52 páginas (incluidas las portadas)
7 pagine numerate	7 numbered pages	7 numerierte Seiten	7 pages numérotées	7 páginas numeradas
1 pagine in bianco	1 blank pages	1 leere Seite	1 page blanche	1 página en blanco
25 tabelle	25 tables	25 Tabellen	25 tableaux	25 tablas
18 tavole ricambi	18 spare parts tables	18 Ersatzteiltabellen	18 planches des pièces de rechange	18 tablas repuestos

- Per eventuali chiarimenti interpellare il più vicino rivenditore oppure rivolgersi direttamente a:
- For any further information please contact your local dealer or call:
- Im Zweifelsfall oder bei Rückfragen wenden Sie sich bitte an den nächsten Wiederverkäufer oder direkt an:
- Pour tout renseignement complémentaire s'adresser au revendeur le plus proche ou directement à:
- En caso de dudas, para eventuales aclaraciones, póngase en contacto con el distribuidor más próximo ó diríjase directamente a:

SPACE S.r.l - 10090 Trana Torino - Italia - Via Sangano, 48
Tel. (+39) 011 93440300 - Fax (+39) 011 9338864 - e-mail: aftersales@spacetest.com

TAVOLE RICAMBI SPARE PARTS TABLES

COME ORDINARE UN PEZZO DI RICAMBIO

Per ordinare un pezzo di ricambio occorre fornire al rivenditore autorizzato il **n° di codice** corrispondente, che deve essere ricavato consultando la tavola relativa posta all'interno del manuale ricambi.

La **tavola** (identificata da n° e indice di revisione) deve essere selezionata consultando l'**Indice delle tavole** posto all'inizio del manuale ricambi.

A tale scopo occorre conoscere:

- il **modello** ed il **n° di matricola** della macchina cui il ricambio è destinato (riportati negli appositi campi sulla **targhetta matricola**)
- il gruppo funzionale di cui fa parte il pezzo (facendo riferimento all'**Indice figurato** posto all'interno del manuale ricambi).

HOW TO ORDER SPARE PARTS

When ordering spare parts, please always indicate the relevant **part number** to the authorised dealer. The number is to be found in the relevant table in the Spare Parts manual.

The **table** (identified by a number and a revision index) must be selected among the ones in the **tables summary** at the beginning of the spare parts manual.

In order to choose the appropriate table, you must know the following:

- **Machine model** and **serial number** (indicated on the **serial number plate**).
- Functional unit to which the part belongs (please refer to the **detailed view** in the spare parts manual).

ATTENZIONE!

Ai fini di una corretta gestione dei rischi residui sono ricollocati sulla macchina pittogrammi per il rilievo di quelle zone suscettibili di rischio in fase operativa.

Queste indicazioni sono fornite su etichette autoadesive che recano un proprio codice di identificazione.

Importante: nel caso in cui le etichette venissero smarrite o diventassero illeggibili si prega di ordinarle alla casa costruttrice e ricollocarle secondo lo schema riportato (Tab. 17).

WARNING!

For a correct handling of residual risks, pictograms are located on the machine to show the areas subject to risk during operation.

These indications are supplied on self-sticking labels bearing an identification code.

Important: should the labels be lost or become illegible, please order replacements from the manufacturer and attach them as shown in the diagram (Tab. 17).

ACHTUNG!

Für eine korrekte Verhaltensweise bei den noch bestehenden Risiken zeigen Bilderschriftzeichen auf der Ausrüstung an, welche Zonen während des Betriebs Gefahrenquellen darstellen könnten.

Diese Hinweise finden Sie auf Selbstklebeetiketten, die über eine eigene Identifikationscode verfügen.

Wichtig: Bei Verlust oder Unleserlichkeit der Etiketten bestellen Sie diese bitte bei der Herstellerfirma und bringen sie gemäß dem oben aufgeführten Schema an (Tab. 17).

ATTENTION!

Pour assurer une gestion correcte des risques résiduels, des pictogrammes sont appliqués sur la machine pour signaler les zones susceptibles de risque en phase de fonctionnement.

Ces informations sont fournies sur des étiquettes autocollantes qui portent chacune un code d'identification.

Important: en cas de perte des étiquettes ou si elles deviennent illisibles, les commander chez le fabricant directement et les appliquer sur la machine en suivant le schéma (Tab. 17).

¡ATENCIÓN!

Con el fin de una correcta gestión de los riesgos residuos, están colocados en la máquina pitogramas para el relieve de las zonas suceptibles de riesgo en fase operativa.

Estas indicaciones se abastecen en etiquetas autoadhesivas que tienen un propio código de identificación.

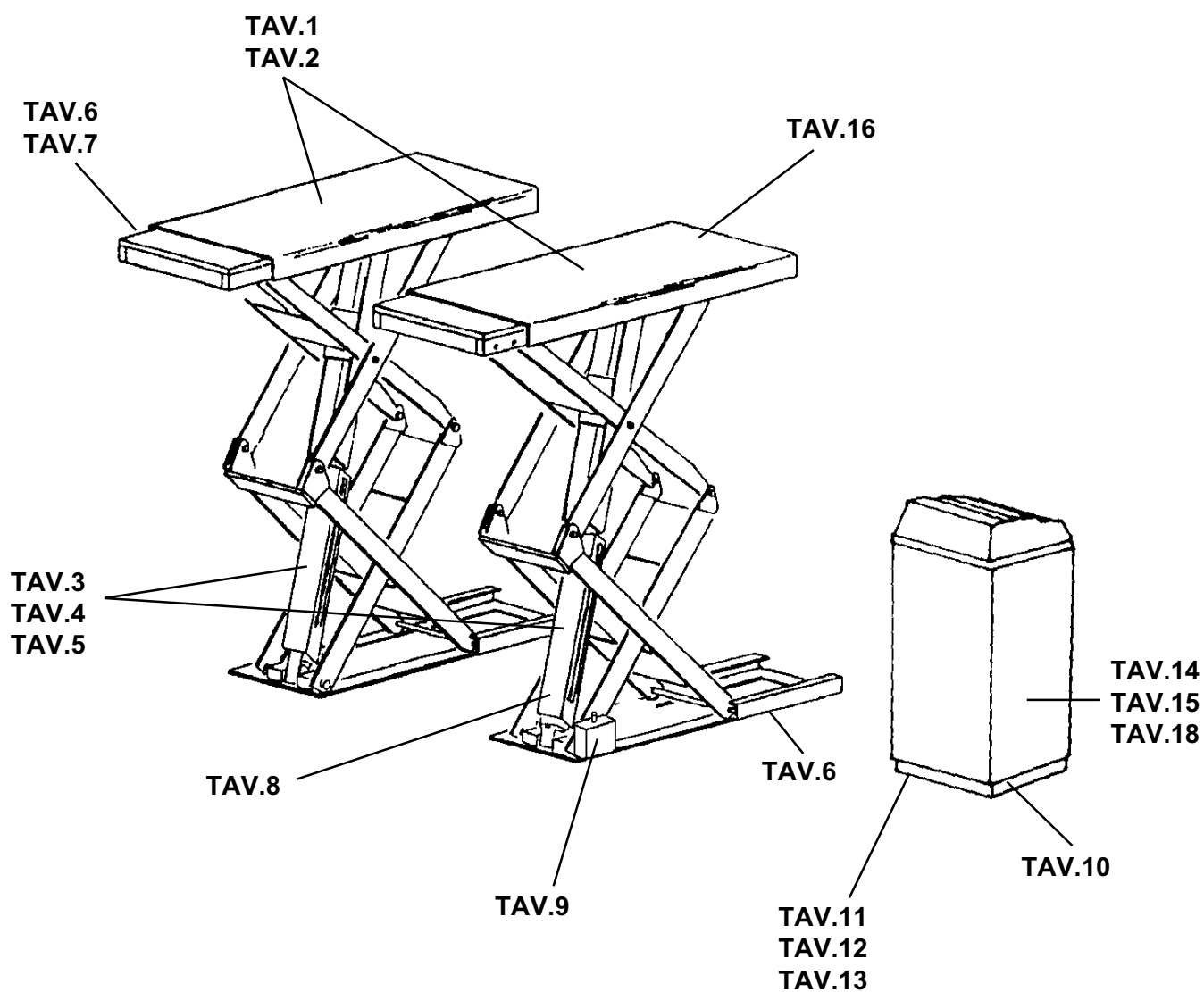
Importante: en el caso que las etiquetas se perdieran o se volvieran invisibles se ruega pedir las a la casa constructora y volverlas a colocar según el esquema indicado (Tab. 17).

INDICE FIGURATO

La consultazione dell'indice figurato e dell'indice delle tavole qui di seguito riportato, permette una rapida individuazione dei principali gruppi che costituiscono le macchine e delle relative tavole per l'ordinazione delle parti di ricambio.

ILLUSTRATED SUMMARY

The figure and the following summary allow quick identification of machine main units and relevant tables for ordering spare parts.



INDICE DELLE TAVOLE - INDEX OF SPARE PARTS TABLES

PEDANE FOOTBOARDS			VALIDA PER I MODELLI APPLY TO MODELS							
N° tavola / Indice modifica Table no./ Change index	Data ultimo aggiornamento Latest revision made on	N° modifica tecnica Technical change no.	SF 5505 IF	SF 5506 I	SF 5507 IF	SF 5508 I	SF 5508 MI	SF 5509 IF	SF 5510	SF 5510 I
			Matricola da cui è valida la tavola: Starting from serial no.:							
1/0	01/06	/	001	NA	001	NA	NA	001	NA	NA
....	/
....	/
....	/
2/0	01/06	/	NA	001	NA	001	001	NA	001	001
....	/
....	/
....	/

Matricola da cui è valida la tavola:
Starting from serial no.:

CILINDRI OLEODINAMICI HYDRAULIC CYLINDERS			VALIDA PER I MODELLI APPLY TO MODELS							
N° tavola / Indice modifica Table no./ Change index	Data ultimo aggiornamento Latest revision made on	N° modifica tecnica Technical change no.	SF 5505 IF	SF 5506 I	SF 5507 IF	SF 5508 I	SF 5508 MI	SF 5509 IF	SF 5510	SF 5510 I
			Matricola da cui è valida la tavola: Starting from serial no.:							
3/0	05/05	/	NA	NA	NA	NA	NA	001	001	001
....	/
....	/
....	/
4/0	05/05	/	NA	NA	001	001	001	NA	NA	NA
....	/
....	/
....	/
5/0	05/05	/	001	001	NA	NA	NA	NA	NA	NA
....	/
....	/

Matricola da cui è valida la tavola:
Starting from serial no.:

SALVAPIEDI TOE GUARDS			VALIDA PER I MODELLI APPLY TO MODELS									
N° tavola / Indice modifica Table no. / Change index	Data ultimo aggiornamento Latest revision made on	N° modifica tecnica Technical change no.	SF 5505 IF	SF 5506 I	SF 5507 IF	SF 5508 I	SF 5508 MI	SF 5509 IF	SF 5510	SF 5510 I		
			Matricola da cui è valida la tavola: Starting from serial no.:									
6/0	05/05	/	NA	NA	NA	NA	NA	NA	001	NA		
....	/		
....	/		

Matricola da cui è valida la tavola:
Starting from serial no.:

FINECORS LIMIT SWITCH			VALIDA PER I MODELLI APPLY TO MODELS							
N° tavola / Indice modifica Table no./ Change index	Data ultimo aggiornamento Latest revision made on	N° modifica tecnica Technical change no.	SF 5505 IF	SF 5506 I	SF 5507 IF	SF 5508 I	SF 5508 MI	SF 5509 IF	SF 5510	SF 5510 I
			Matricola da cui è valida la tavola: Starting from serial no.:							
7/0	05/05	/	001	001	001	001	001	001	NA	001
....	/
....	/
....	/

IMPIANTO IDRAULICO HYDRAULIC SYSTEM			VALIDA PER I MODELLI APPLY TO MODELS							
N° tavola / Indice modifica Table no./ Change index	Data ultimo aggiornamento Latest revision made on	N° modifica tecnica Technical change no.	SF 5505 IF	SF 5506 I	SF 5507 IF	SF 5508 I	SF 5508 MI	SF 5509 IF	SF 5510	SF 5510 I
			Matricola da cui è valida la tavola: Starting from serial no.:							
8/0	05/05	/	001	001	001	001	001	001	001	001
....	/
....	/

VALVOLE DI ALLINEAMENTO PEDANE VALVE FOR BASEMENT ALIGNMENT			VALIDA PER I MODELLI APPLY TO MODELS							
N° tavola / Indice modifica Table no./ Change index	Data ultimo aggiornamento Latest revision made on	N° modifica tecnica Technical change no.	SF 5505 IF	SF 5506 I	SF 5507 IF	SF 5508 I	SF 5508 MI	SF 5509 IF	SF 5510	SF 5510 I
			Matricola da cui è valida la tavola: Starting from serial no.:							
9/0	05/05	/	001	001	001	001	001	001	001	001
....	/
....	/

IMPIANTO PNEUMATICO COMPRESSED AIR SYSTEM			VALIDA PER I MODELLI APPLY TO MODELS								
N° tavola / Indice modifica Table no./ Change index	Data ultimo aggiornamento Latest revision made on	N° modifica tecnica Technical change no.	SF 5505 IF	SF 5506 I	SF 5507 IF	SF 5508 I	SF 5508 MI	SF 5509 IF	SF 5510	SF 5510 I	
			Matricola da cui è valida la tavola: Starting from serial no.:								
10/0	05/05	/	001	001	001	001	001	001	001	001	
....	/	
....	/	

CENTRALINA OLEODINAMICA HYDRAULIC CONTROL BOX				VALIDA PER I MODELLI APPLY TO MODELS						
N° tavola / Indice modifica Table no./ Change index	Data ultimo aggiornamento Latest revision made on	N° modifica tecnica Technical change no.	SF 5505 IF	SF 5506 I	SF 5507 IF	SF 5508 I	SF 5508 MI	SF 5509 IF	SF 5510	SF 5510 I
11A/0	05/05	/	NA	NA	NA	NA	NA	001	001	001
11A/1	12/06	5645	NA	NA	NA	NA	NA
....	/
....	/
11B/0	05/05	/	NA	NA	001	001	001	001	001	001
11B/1	12/06	5645	NA	NA
....	/
....	/
....	/
12A/0	05/05	/	001	001	NA	NA	NA	NA	NA	NA
....	/
....	/
....	/
12B/0	05/05	/	001	001	NA	NA	NA	NA	NA	NA
....	/
....	/
....	/
13A/0	05/05	/	NA	NA	001	001	001	NA	NA	NA
13A/1	12/06	5645	NA	NA	NA	NA	NA
....	/
....	/
13B/0	05/05	/	NA	NA	001	001	001	NA	NA	NA
....	/
....	/

Matricola da cui è valida la tavola:
Starting from serial no.:

IMPIANTO ELETTRICO ELECTRIC SYSTEM			VALIDA PER I MODELLI APPLY TO MODELS					
N° tavola / Indice modifica Table no./ Change index	Data ultimo aggiornamento Latest revision made on	N° modifica tecnica Technical change no.	SF 5505 IF	SF 5506 I	SF 5507 IF	SF 5508 I	SF 5509 IF	SF 5510 I
14/0	05/05	/	NA	NA	NA	NA	NA	NA
....	/
....	/
15/0	05/05	/	001	001	001	001	001	001
....	/
....	/

RAMPE E COPERTURE RAMP AND COVERS			VALIDA PER I MODELLI APPLY TO MODELS					
N° tavola / Indice modifica Table no./ Change index	Data ultimo aggiornamento Latest revision made on	N° modifica tecnica Technical change no.	SF 5505 IF	SF 5506 I	SF 5507 IF	SF 5508 I	SF 5509 IF	SF 5510 I
16/0	05/05	/	NA	NA	NA	NA	NA	NA
....	/
....	/

SEGNALI OPERATIVI E DI PERICOLO OPERATING AND DANGER SIGNALS			VALIDA PER I MODELLI APPLY TO MODELS					
N° tavola / Indice modifica Table no./ Change index	Data ultimo aggiornamento Latest revision made on	N° modifica tecnica Technical change no.	SF 5505 IF	SF 5506 I	SF 5507 IF	SF 5508 I	SF 5509 IF	SF 5510 I
17/0	05/05	/	001	001	001	001	001	001
17/1	12/06	5594
....	/

MOBILE CENTRALINA CONTROL UNIT			VALIDA PER I MODELLI APPLY TO MODELS					
N° tavola / Indice modifica Table no./ Change index	Data ultimo aggiornamento Latest revision made on	N° modifica tecnica Technical change no.	SF 5505 IF	SF 5506 I	SF 5507 IF	SF 5508 I	SF 5509 IF	SF 5510 I
18/0	05/05	/	001	001	001	001	001	001
....	/
....	/



Denominazione tavola - Table definition

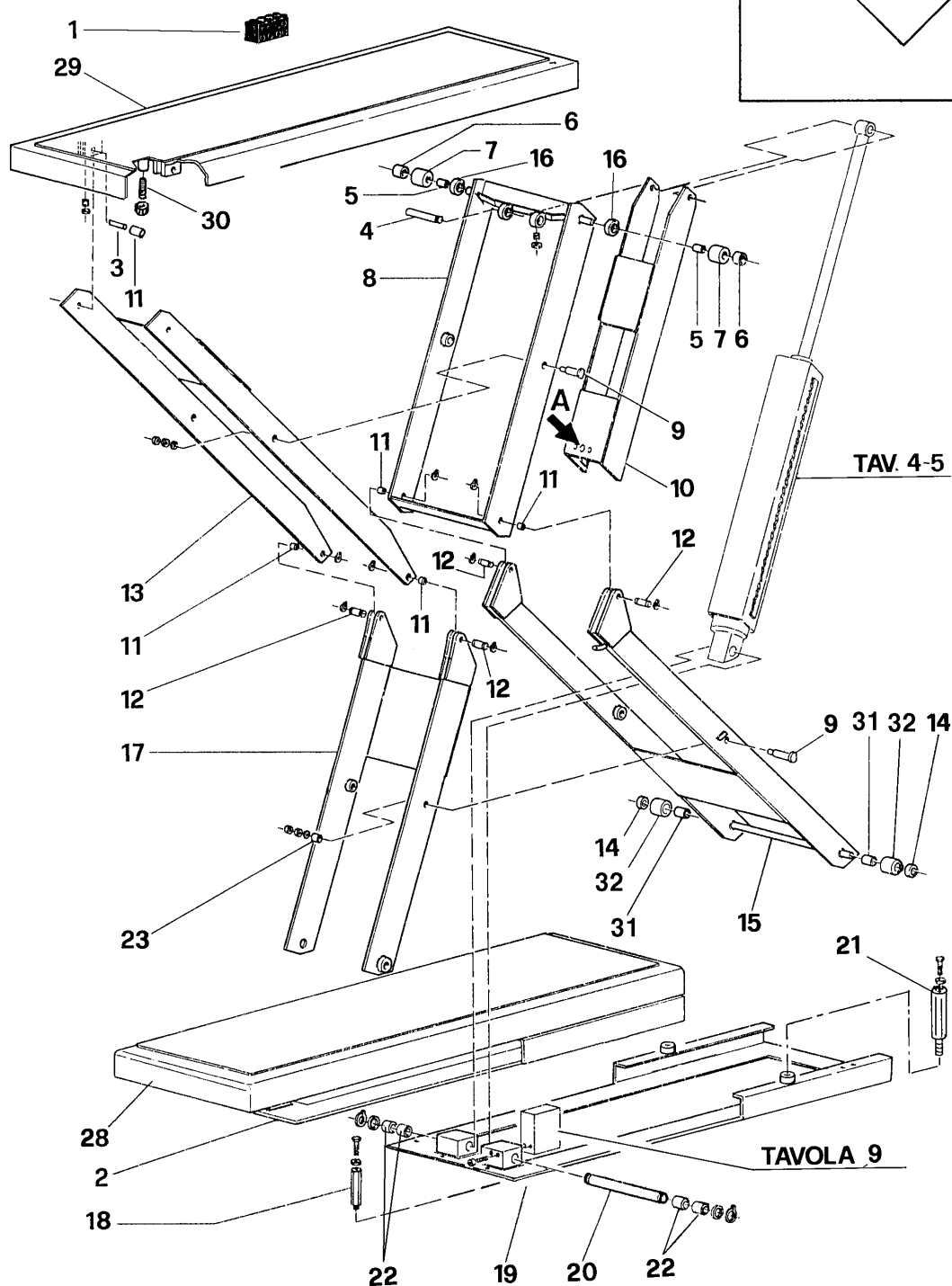
**PEDANE
FOOTBOARDS**


Valida per i modelli - Apply to models

SF 5505 IF - SF 5507 IF
SF 5509 IF

N°tavola / Indice di modifica
Table no / Change index

1/0



	Denominazione tavola - Table definition PEDANE FOOTBOARDS	Valida per i modelli - Apply to models SF 5505 IF - SF 5507 IF SF 5509 IF	N°tavola / Indice di modifica Table no / Change index 1/0
--	---	---	--

RIF. REF.	CODICE CODE	DESCRIZIONE DESCRIPTION		APPLICAZIONE APPLICATION
1	412069	Tampone	Buffer	TUTTI I MODELLI - ALL MODELS (*)
2	058010013	Ins. base destra	R.H. base assembly	
3	951510010	Perno biella int. pedana	Pin for footboard inner connecting rod	
4	951510180	Perno cil. superiore	Upper cylinder pin	
5	630006	Boccola	Bush	
6	058015082	Distanziale superiore	Upper spacer	
7	058015150	Rullo	Roll	
8	058015072	Insieme biella superiore esterna	Upper external connecting rod assembly	
9	058015112	Perno centrale	Central pin	SF 5505 IF – SF 5507 IF SF 5509 IF
10	058015200	Arpione arresto	Stop pawl	
	058015180	Arpione arresto	Stop pawl	TUTTI I MODELLI - ALL MODELS (*)
11	630015	Boccola	Bush	
12	058015100	Perno est.	Ext. pivot	SF 5509 IF SF 5505 IF – SF 5507 IF
13	058081180	Ins. biella int. sup.	Upper int. connecting rod assembly	
	058015091	Ins. biella int. sup.	Upper int. connecting rod assembly	TUTTI I MODELLI - ALL MODELS (*)
14	058015050	Distanz. inf.	Lower spacer	
15	058015141	Ins. biella inf. est.	Ext. lower connecting rod assembly	
16	058015170	Distanziale	Spacer	
17	058015011	Ins. biella int. inf.	Int. lower connecting rod assembly	
18	058010040	Colonna	Post	
19	058010023	Ins. base sx.	L.H. base assembly	
20	058015020	Perno cil. inf.	Lower cylinder pin	
21	058210060	Distanziale	Spacer	
22	630016	Boccola	Bush	
23	630014	Boccola	Bush	
24	057898010	Cilindro pneumatico	Pneumatic cylinder	
25				
26				
27				
28	058020012	Pedana destra	Right Footboard	
29	058020040	Pedana sinistra	Left Footboard	
30	058035550	Vite spintore	Pusher screw	
31	630017	Boccola	Bush	
32	058015040	Rullo	Roll	

(*) Vedi intestazione: "Valida per i modelli" - See: "Apply to models"



Denominazione tavola - Table definition

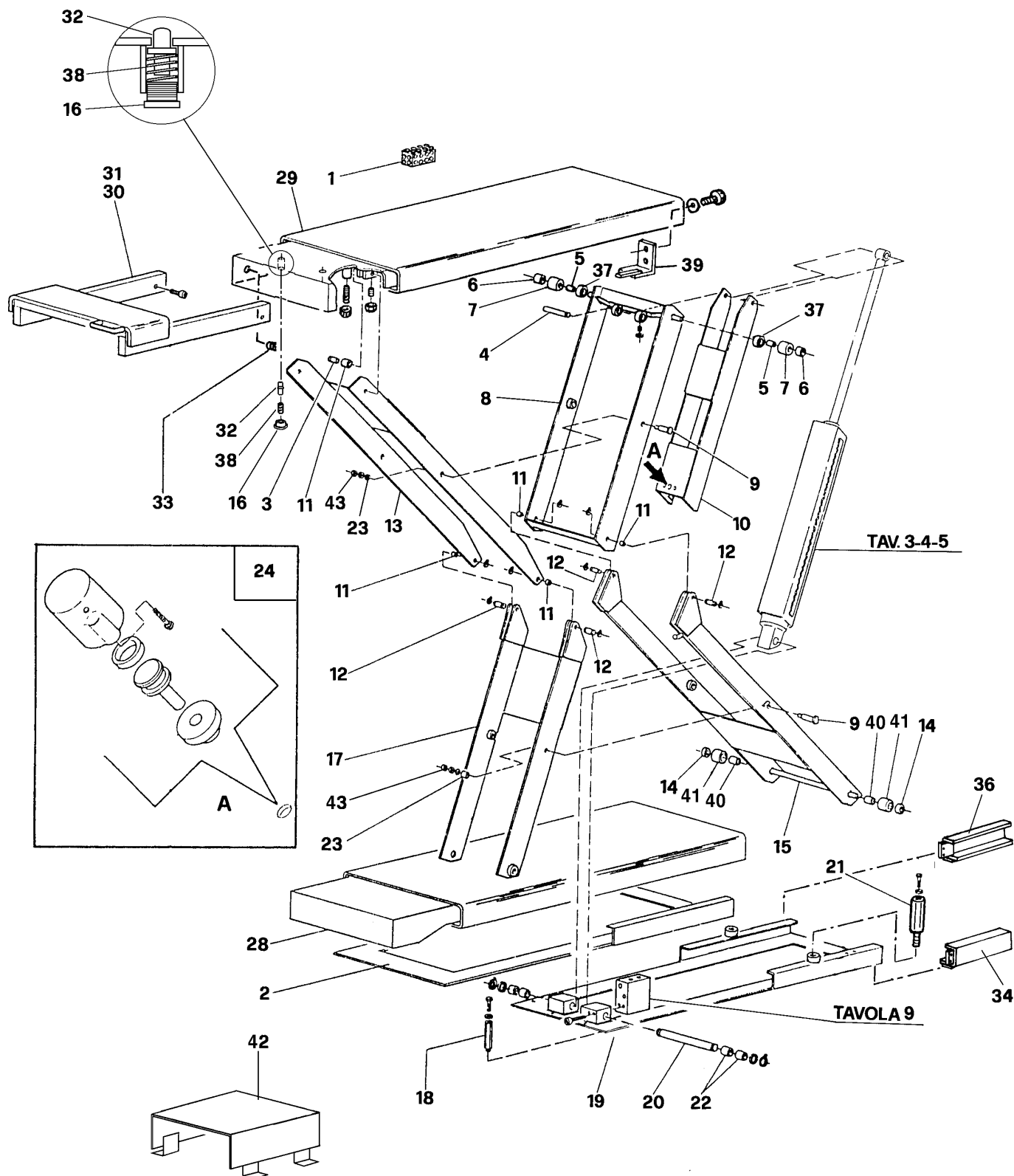
PEDANE FOOTBOARDS


Valida per i modelli - Apply to models

SF 5506 I - SF 5508 I
SF 5508 MI - SF 5510
SF 5510 I

N°tavola / Indice di modifica
Table no / Change index

2/0



	Denominazione tavola - Table definition PEDANE FOOTBOARDS	Valida per i modelli - Apply to models SF 5506 I - SF 5508 I SF 5508 MI - SF 5510 SF 5510 I	N°tavola / Indice di modifica Table no / Change index 2/0
--	---	--	--

RIF. REF.	CODICE CODE	DESCRIZIONE DESCRIPTION		APPLICAZIONE APPLICATION
1	412069	Tampone	Buffer	TUTTI I MODELLI – ALL MODELS (*)
2	058010121	Ins. base destra	R.H. base assembly	SF 5508 MI - SF 5510 - SF 5510 I
	058010013	Ins. base destra	R.H. base assembly	
3	951510010	Perno biella int. pedana	Pin for footboard inner connecting rod	TUTTI I MODELLI – ALL MODELS (*)
4	951510180	Perno cil. superiore	Upper cylinder pin	
5	630006	Boccola	Bush	
6	058015082	Distanziale superiore	Upper spacer	
7	058015150	Rullo	Roll	
8	058015072	Ins. biella sup. est.	Upper ext. connecting rod assembly	
9	058015112	Perno centrale	Central pin	
10	058015200	Arpione arresto	Stop pawl	SF 5506 I - SF 5508 I - SF 5508 MI
	058015180	Arpione arresto	Stop pawl	SF 5510 - SF 5510 I
11	630015	Boccola	Bush	TUTTI I MODELLI – ALL MODELS (*)
12	058015100	Perno est.	Ext. pin	
13	058081180	Ins. biella int. sup.	Upper int. connecting rod assembly	SF 5510 - SF 5510 I
	058015091	Ins. biella int. sup.	Upper int. connecting rod assembly	SF 5506 I - SF 5508 I - SF 5508 MI
14	058015050	Distanz. inf.	Lower spacer	TUTTI I MODELLI – ALL MODELS (*)
15	058015141	Ins. biella inf. est.	Ext. lower connecting rod assembly	
16	311009	Tappo	Plug	
17	058015011	Ins. biella int. inf.	Int. lower connecting rod assembly	
18	058035400	Colonna	Post	SF 5506 I - SF 5508 I
19	058010023	Ins. base sx.	L.H. base assembly	
	058010131	Ins. base sx.	L.H. base assembly	SF 5508 MI - SF 5510 - SF 5510 I
20	058015020	Perno cil. inf.	Lower cylinder pivot	TUTTI I MODELLI – ALL MODELS (*)
21	058210060	Distanziale	Spacer	
22	630016	Boccola	Bush	
23	630014	Boccola	Bush	
24	057898010	Cilindro pneumatico	Pneumatic cylinder	
25				
26				
27				
28	058035420	Pedana per prolunga sx.	Footboard for left extension	SF 5508 MI - SF 5510 - SF 5510 I
	058035411	Pedana per prolunga sx.	Footboard for left extension	SF 5506 I - SF 5508 I
29	058035301	Pedana per prolunga dx.	Footboard for right extension	SF 5508 MI - SF 5510 - SF 5510 I
	058035032	Pedana per prolunga dx.	Footboard for right extension	SF 5506 I - SF 5508 I
30	058035350	Prolunga per pedana sx	Extension for left footboard	TUTTI I MODELLI – ALL MODELS (*)
31	058035041	Prolunga per pedana dx.	Extension for right footboard	
32	058035560	Spintore	Pusher	
33	058320130	Pattino scorrimento prolunga	Extension sliding block	
34	058035530	Ins. prolunga dx per base	R.H. extension assembly for base	SF 5508 I - SF 5508 MI - SF 5510 - SF 5510 I
35	058035550	Vite spintore	Pusher screw	TUTTI I MODELLI – ALL MODELS (*)
36	058035540	Ins. prolunga sx per base	L.H. extension assembly for base	SF 5510
37	058015170	Distanziale	Spacer	TUTTI I MODELLI – ALL MODELS (*)
38	950001310	Molla	Spring	
39	058035270	Copertura scasso pedana	Footboards cover	SF 5506 I - SF 5508 I
40	630017	Boccola	Bush	TUTTI I MODELLI – ALL MODELS (*)
41	058015040	Rullo	Roll	
42	058035173	Copertura scasso pedana	Footboards cover	SF 5506 I - SF 5508 I - SF 5508 MI - SF 5510 I
43	299123	Ghiera	Nut	TUTTI I MODELLI – ALL MODELS (*)

(*) Vedi intestazione: “Valida per i modelli” - See: “Apply to models”



Denominazione tavola - Table definition

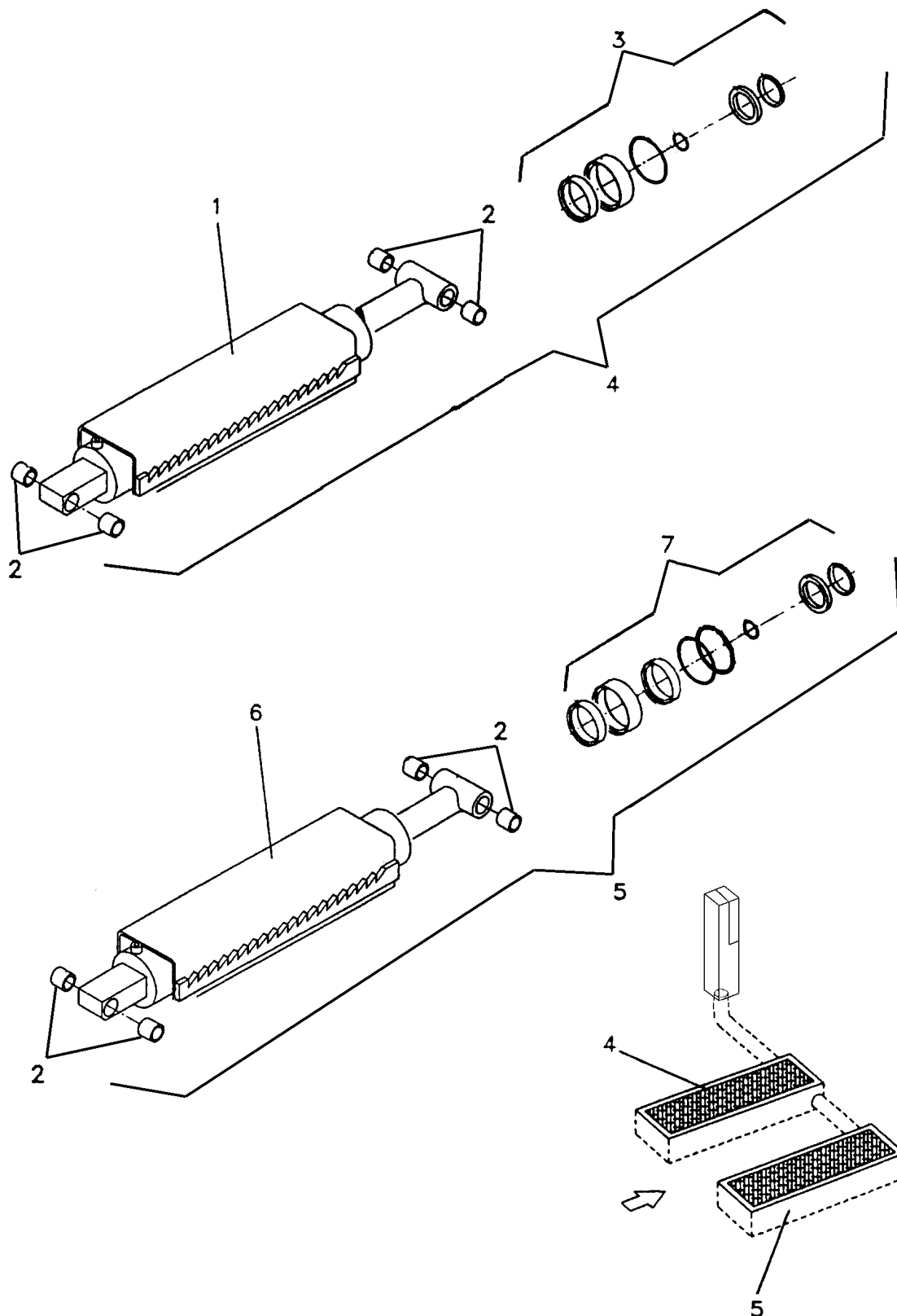
**CILINDRI OLEODINAMICI
HYDRAULIC CYLINDERS**

Valida per i modelli - Apply to models

SF 5509 IF - SF 5510
SF 5510 I

N°tavola / Indice di modifica
Table no / Change index

3/0





Denominazione tavola - Table definition

CILINDRI OLEODINAMICI
HYDRAULIC CYLINDERS

Valida per i modelli - Apply to models

SF 5509 IF - SF 5510
SF 5510 I


N°tavola / Indice di modifica
Table no / Change index

3/0

RIF. REF.	CODICE CODE	DESCRIZIONE DESCRIPTION		APPLICAZIONE APPLICATION
1	058001242	Cilindro Ø 80	Cylinder Ø 80	TUTTI I MODELLI – ALL MODELS (*)
2	630016	Boccola	Bush	
3	GU4153	Kit guarnizioni Ø 80	Gasket Kit Ø 80	
4	058096062	Cilindro Ø80 + boccole + raccordi	Cylinder Ø80 + bush + coupling	
5	058096072	Cilindro Ø100 + boccole + raccordi	Cylinder Ø100+bush + couplings	
6	058001232	Cilindro Ø 100	Cylinder Ø 100	
7	GU4143	Kit guarnizioni Ø 100	Gasket kit Ø 100	

(*) Vedi intestazione: “Valida per i modelli” - See: “Apply to models”



	Denominazione tavola - Table definition CILINDRI OLEODINAMICI HYDRAULIC CYLINDERS	Valida per i modelli - Apply to models SF 5507 IF - SF 5508 I SF 5508 MI	N°tavola / Indice di modifica Table no / Change index 4/0
--	---	--	--

RIF. REF.	CODICE CODE	DESCRIZIONE DESCRIPTION		APPLICAZIONE APPLICATION
1	058001025	Cilindro Ø 75	Cylinder Ø 75	TUTTI I MODELLI – ALL MODELS (*)
2	630016	Boccola	Bush	
3	GU 3124	Kit guarnizioni Ø 75	Gasket Kit Ø 75	
4	058096025 PK	Cilindro Ø 75 + boccole + raccordi	Cylinder Ø 75 + bush + coupling	
5	058096040	Cilindro Ø 90 + boccole + raccordi	Cylinder Ø 90 + bush + coupling	
6	058001201	Cilindro Ø 90	Cylinder Ø 90	
7	GU 3820	Kit guarnizioni Ø 90	Gasket Kit Ø 90	

(*) Vedi intestazione: “Valida per i modelli” - See: “Apply to models”



Denominazione tavola - Table definition

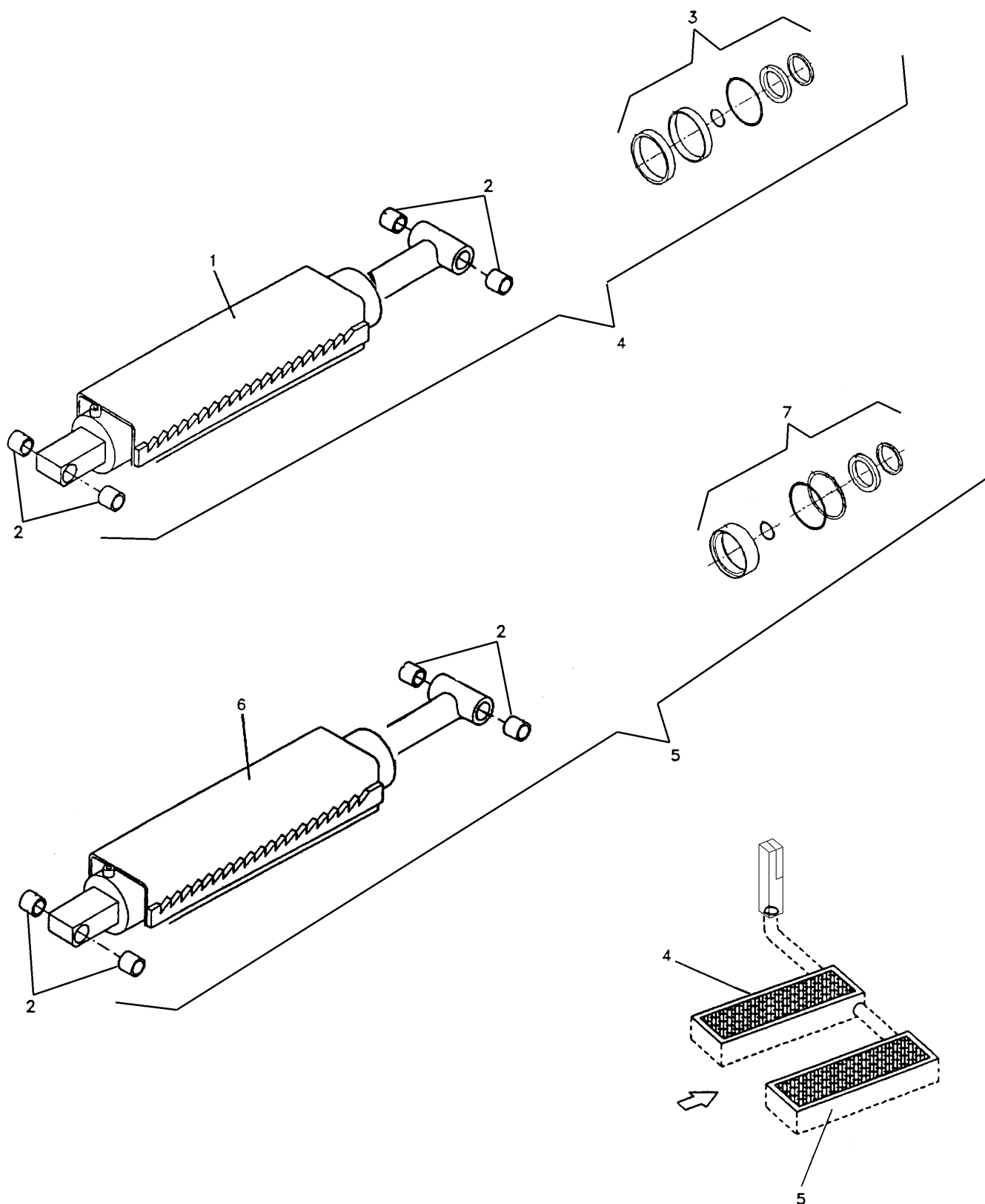
**CILINDRI OLEODINAMICI
HYDRAULIC CYLINDERS**


Valida per i modelli - Apply to models

SF 5505 IF - SF 5506 I

N°tavola / Indice di modifica
Table no / Change index

5/0



	Denominazione tavola - Table definition CILINDRI OLEODINAMICI HYDRAULIC CYLINDERS	Valida per i modelli - Apply to models SF 5505 IF - SF 5506 I	N°tavola / Indice di modifica Table no / Change index 5/0
--	---	--	--

RIF. REF.	CODICE CODE	DESCRIZIONE DESCRIPTION		APPLICAZIONE APPLICATION
1	058001034	Cilindro Ø 85	Cylinder Ø 85	TUTTI I MODELLI – ALL MODELS (*)
2	630016	Boccola	Bush	
3	GU 3130	Kit guarnizioni Ø 85	Gasket Kit Ø 85	
4	058096015	Cilindro Ø 85 + boccole + raccordi	Cylinder Ø 85 + bush + fitting	
5	058096025	Cilindro Ø 75 + boccole + raccordi	Cylinder Ø 75 + bush + fitting	
6	058001025	Cilindro Ø 75	Cylinder Ø 75	
7	GU 3124	Kit guarnizioni Ø 75	Gasket Kit Ø 75	

(*) Vedi intestazione: “Valida per i modelli” - See: “Apply to models”



Denominazione tavola - Table definition

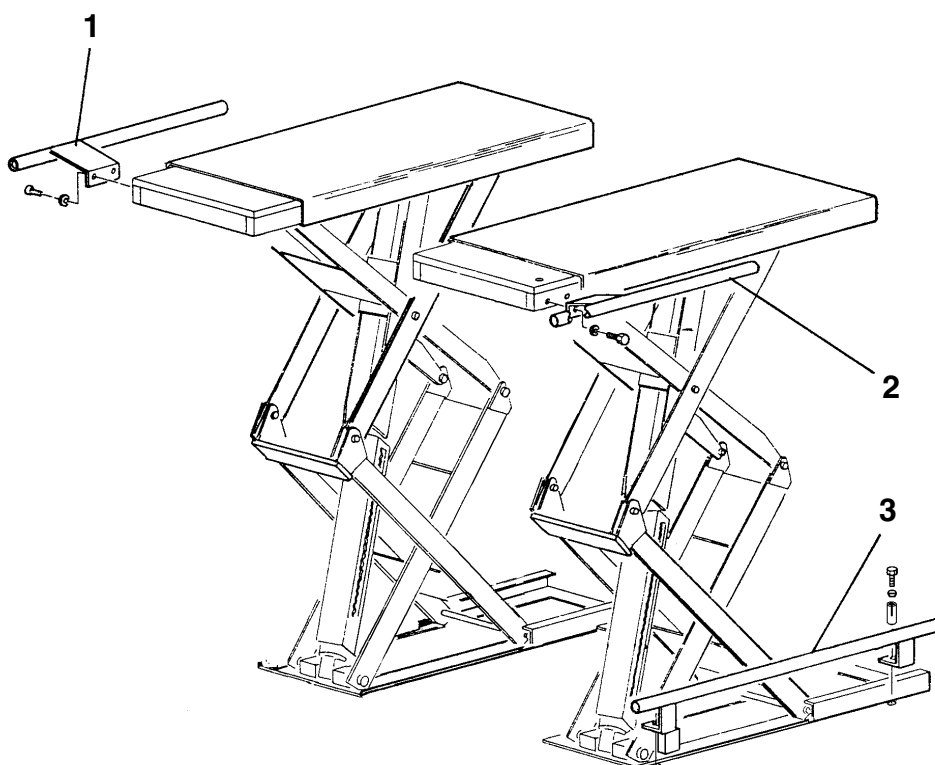
**SALVAPIEDI
TOE GUARDS**

Valida per i modelli - Apply to models

SF 5510

N°tavola / Indice di modifica
Table no / Change index**6/0**

RIF. REF.	CODICE CODE	DESCRIZIONE DESCRIPTION		APPLICAZIONE APPLICATION
1	058035241	Salvapiede per prolunga dx	Toe guard for right extension	TUTTI I MODELLI – ALL MODELS (*)
2	058035251	Salvapiede per prolunga sx	Toe guard for left extension	
3	058035260	Salvapiede fisso	Fixed toe guard	



(*) Vedi intestazione: "Valida per i modelli" - See: "Apply to models"

0580-R020-0-P1

SF 5505 IF - SF 5506 I - SF 5507 IF - SF 5508 I
SF 5508 MI - SF 5509 IF - SF 5510 - SF 5510 I



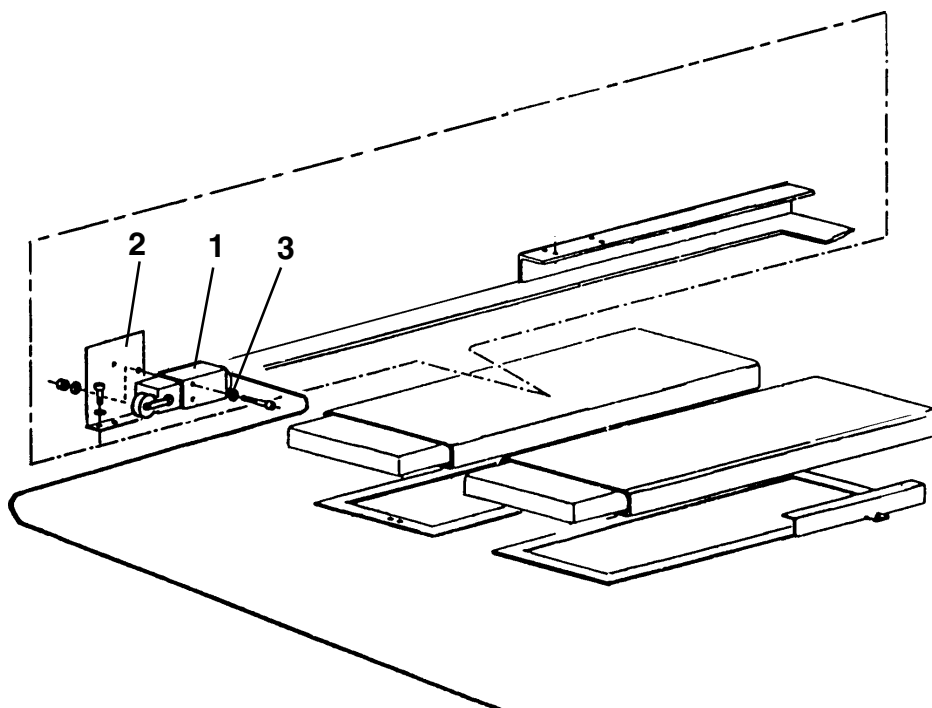
Denominazione tavola - Table definition

**FINECORS
LIMIT SWITCH**

Valida per i modelli - Apply to models

SF 5505 IF - SF 5506 I
SF 5507 IF - SF 5508 I
SF 5508 MI - SF 5509 IF
SF 5510 IN°tavola / Indice di modifica
Table no / Change index**7/0**

RIF. REF.	CODICE CODE	DESCRIZIONE DESCRIPTION		APPLICAZIONE APPLICATION
1	527043	Micro interruttore FC2	FC2 microswitch	TUTTI I MODELLI – ALL MODELS (*)
2	058025210	Supporto micro	Microswitch support	
3	058066270	Cavo microinterruttore FC2	Cable for FC2 microswitch	



(*) Vedi intestazione: "Valida per i modelli" - See: "Apply to models"



Denominazione tavola - Table definition

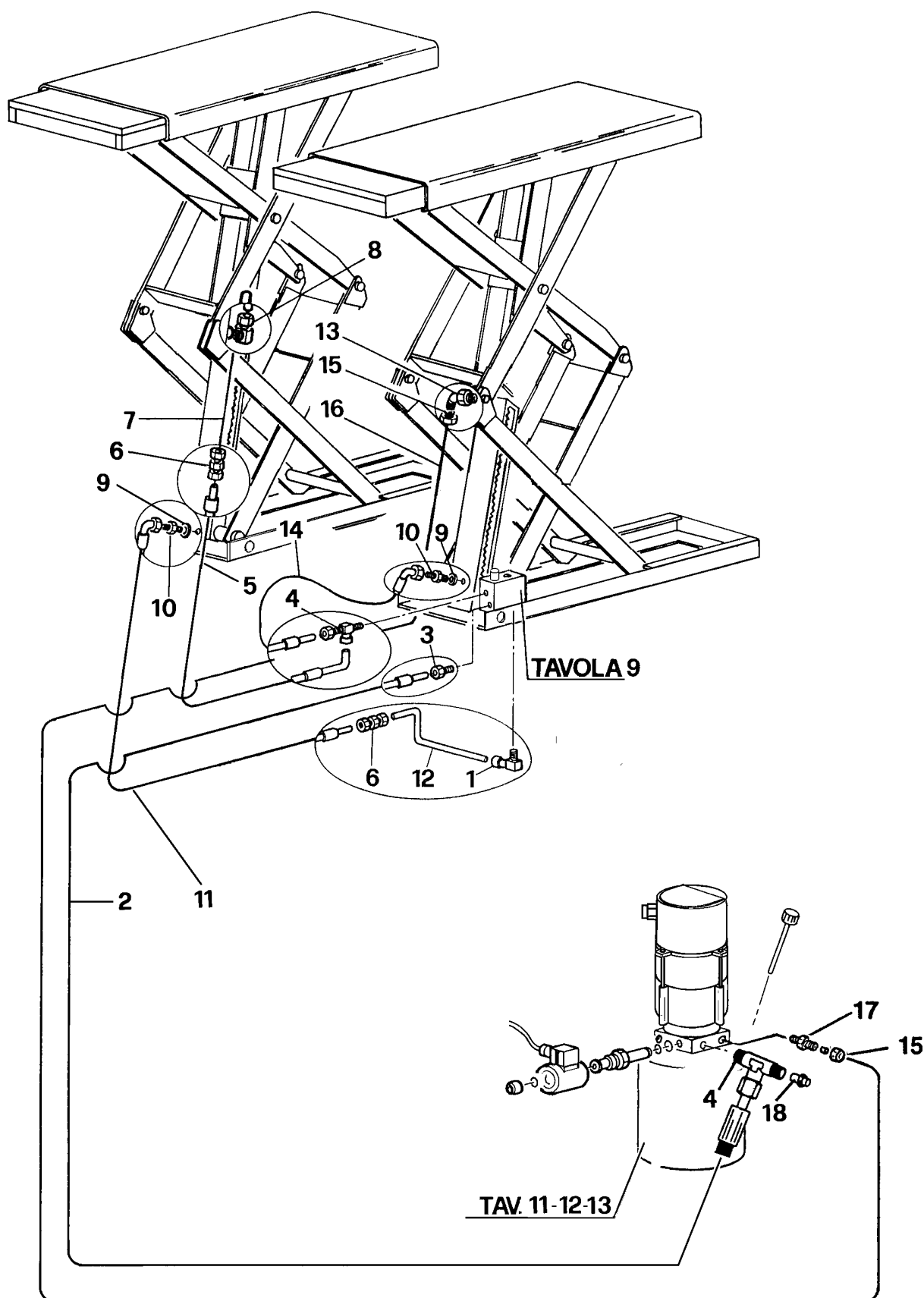
IMPIANTO IDRAULICO HYDRAULIC SYSTEM


Valida per i modelli - Apply to models

SF 5505 IF - SF 5506 I
SF 5507 IF - SF 5508 I
SF 5508 MI - SF 5509 IF
SF 5510 - SF 5510 I

N°tavola / Indice di modifica
Table no / Change index

8/0



	Denominazione tavola - Table definition IMPIANTO IDRAULICO HYDRAULIC SYSTEM	Valida per i modelli - Apply to models SF 5505 IF - SF 5506 I SF 5507 IF - SF 5508 I SF 5508 MI - SF 5509 IF SF 5510 - SF 5510 I	N°tavola / Indice di modifica Table no / Change index 8/0
--	---	--	--

RIF. REF.	CODICE CODE	DESCRIZIONE DESCRIPTION		APPLICAZIONE APPLICATION
1	305024	Raccordo a "L"	"L" Coupling	TUTTI I MODELLI – ALL MODELS (*)
2	058060470	Tubo	Pipe	
3	304012	Raccordo	Coupling	
4	305034	Raccordo a "T"	"T" Coupling	
5	058060050	Tubo	Pipe	
6	304801	Raccordo	Coupling	
7	058060040	Tubo rigido	Rigid pipe	
8	306014	Raccordo	Coupling	
9	401009	Guarnizione OR	OR Gasket	
10	951010060	Valvola di sicurezza	Safety valve	SF 5505 IF - SF 5506 I - SF 5507 IF - SF 5508 I - SF 5508 MI
	951010090	Valvola di sicurezza T	T safety valve	SF 5509 IF - SF 5510
11	058060070	Tubo	Pipe	TUTTI I MODELLI – ALL MODELS (*)
12	058060490	Tubo rigido	Rigid pipe	
13	305004	Raccordo	Coupling	
14	058060480	Tubo	Pipe	
15	399002	Bussola	Bush	
16	058061080	Tubo drenaggio	Drainage pipe	
17	304025	Raccordo diritto	Straight coupling	
18	311103	Tappo	Plug	

(*) Vedi intestazione: "Valida per i modelli" - See: "Apply to models"



Denominazione tavola - Table definition

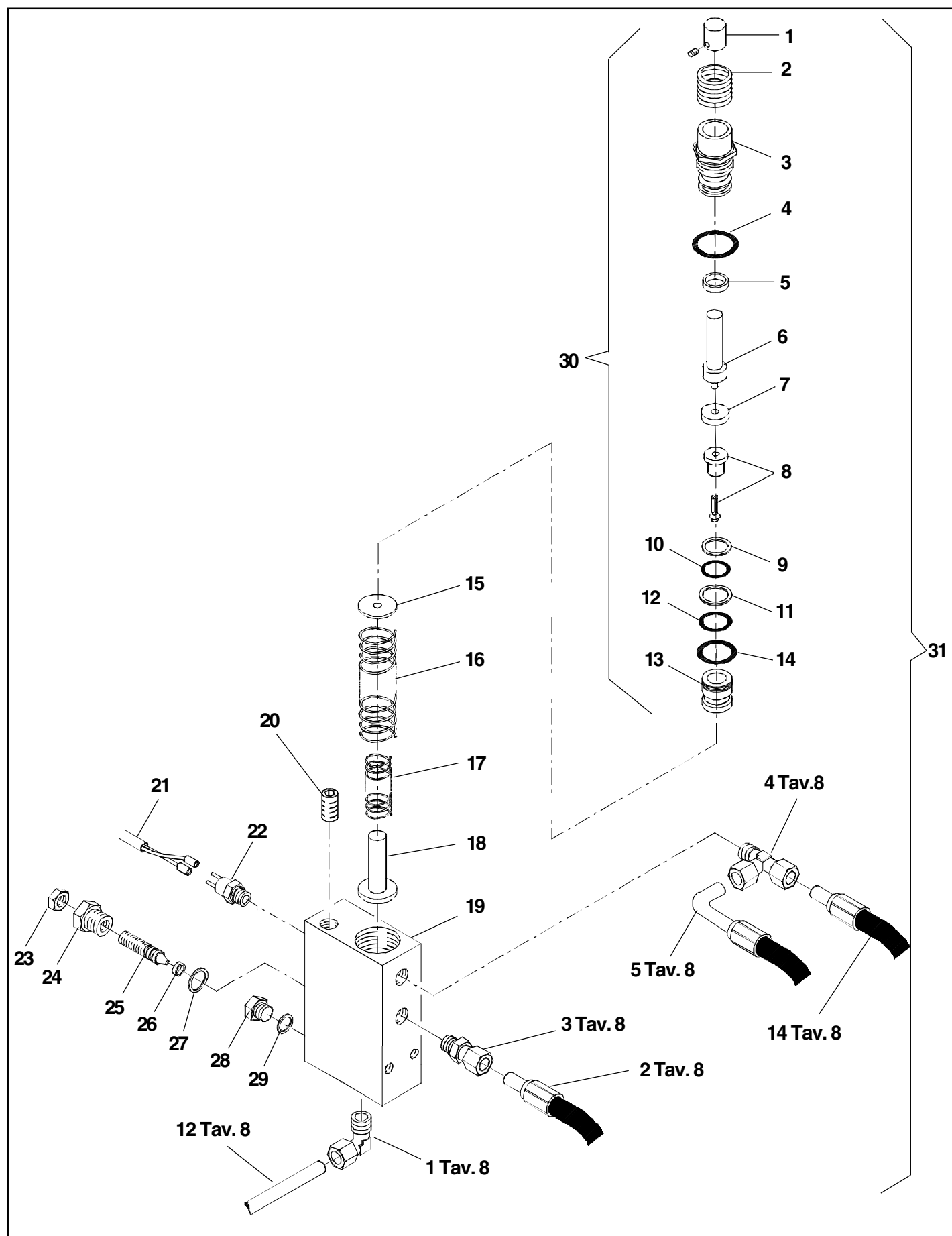
**VALVOLA DI ALLINEAMENTO
PEDANE
VALVE FOR BASEMENT
ALIGNMENT**

Valida per i modelli - Apply to models

SF 5505 IF - SF 5506 I
SF 5507 IF - SF 5508 I
SF 5508 MI - SF 5509 IF
SF 5510 - SF 5510 I

N°tavola / Indice di modifica
Table no / Change index


9/0



0580-R020-0-P1

SF 5505 IF - SF 5506 I - SF 5507 IF - SF 5508 I
SF 5508 MI - SF 5509 IF - SF 5510 - SF 5510 I

31/05/05

	Denominazione tavola - Table definition VALVOLA DI ALLINEAMENTO PEDANE VALVE FOR BASEMENT ALIGNMENT	Valida per i modelli - Apply to models SF 5505 IF - SF 5506 I SF 5507 IF - SF 5508 I SF 5508 MI - SF 5509 IF SF 5510 - SF 5510 I	N°tavola / Indice di modifica Table no / Change index 9/0
--	--	---	---

RIF. REF.	CODICE CODE	DESCRIZIONE DESCRIPTION		APPLICAZIONE APPLICATION
1	058060464	Coperchio puntale	Push rod cover	TUTTI I MODELLI – ALL MODELS (*)
2	058060880	Soffietto di protezione	Protection bellows	
3	058060633	Ghiera con foro Ø3	Ring nut with hole Ø3	
4	401101	Guarnizione OR 4112	OR 4112 Gasket	
5	058070160	Guarnizione CSC 18 12	CSC 18 12 Gasket	
6	058060445	Puntale Ø12	Push rod Ø12	
7	058060861	Distanziale	Spacer	
8	058060660	Valvola	Valve	
9	058070290	Anello antiestrusione PKB 120	Antiextrusion ring PKB 120	
10	401004	Guarnizione OR 115	OR 115 Gasket	
11	058070280	Anello antiestrusione PKB 614	Antiextrusion ring PKB 614	
12	401045	Guarnizione OR 3100	Antiextrusion ring OR 3100	
13	058060871	Ghiera interna	Internal ring nut	
14	401010	Guarnizione OR 123	OR 123 Gasket	
15	058060430	Coperchio centratura molla	Spring centring lid	
16	950001180	Molla esterna	Outer spring	
17	950001170	Molla interna	Inner spring	
18	058060640	Guida molla	Spring guide	
19	058060401	Blocchetto	Block	
20	299058	Tappo conico	Conical plug	
21	058065990	Insieme cavo pressostato	Pressure gauge cable unit	
22	399216	Pressostato	Pressure switch	
23	227029	Dado	Nut	
24	058060510	Ghiera	Ring nut	
25	058060451	Vite di registrazione	Adjustment screw	
26	416300	Guarnizione	Gasket	
27	399021	Rondella Bonded	Bonded washer	
28	058060680	Tappo	Plug	
29	241007	Rondella in alluminio	Aluminium washer	
30	058007632	Kit gruppo puntale valvola	Valve prod assembly kit	
31	058091544	Gruppo valvola completa di raccordi	Valve assembly with coupling	

(*) Vedi intestazione: “Valida per i modelli” - See: “Apply to models”



Denominazione tavola - Table definition

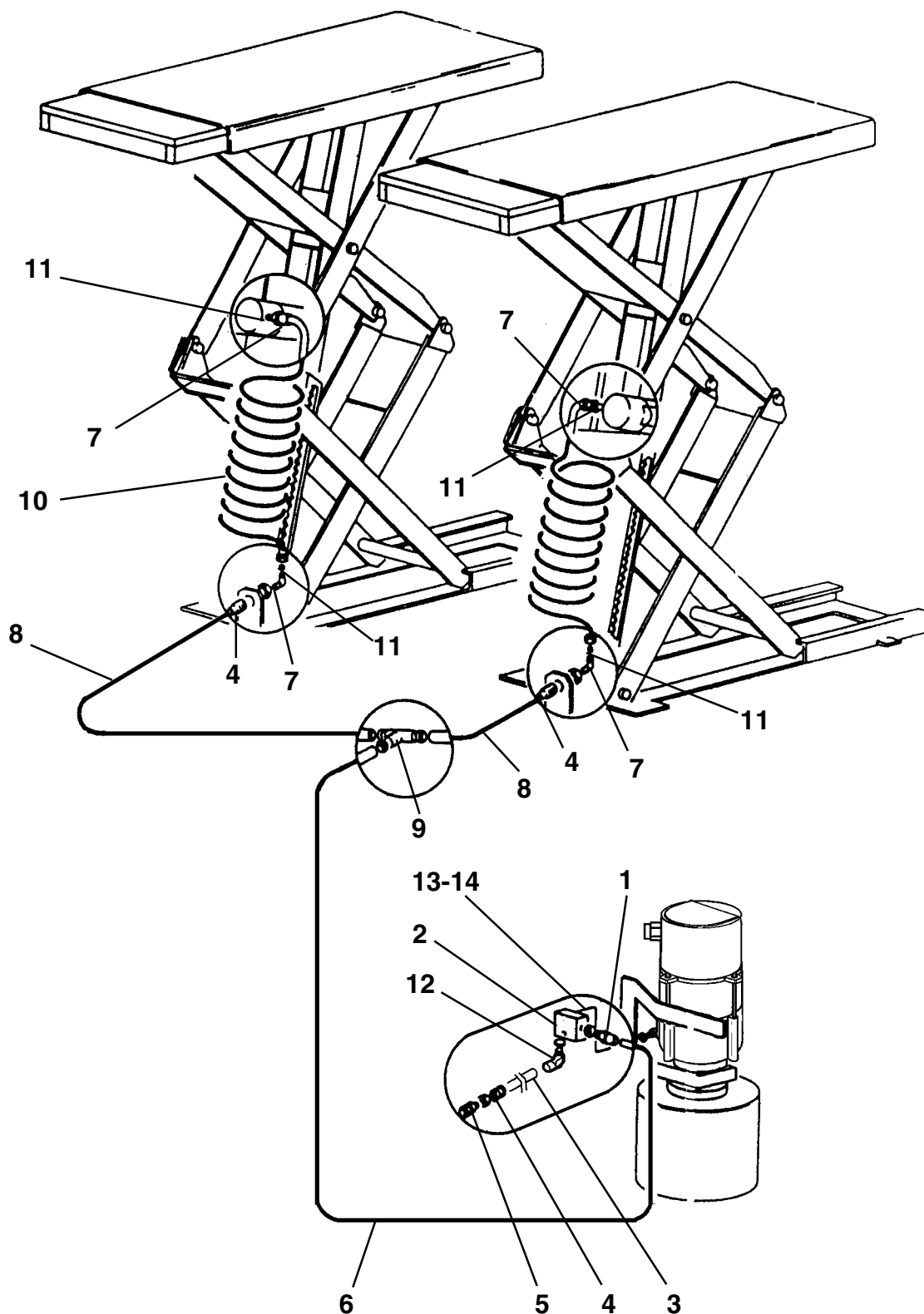
IMPIANTO PNEUMATICO COMPRESSED AIR SYSTEM


Valida per i modelli - Apply to models

SF 5505 IF - SF 5506 I
SF 5507 IF - SF 5508 I
SF 5508 MI - SF 5509 IF
SF 5510 - SF 5510 I

N°tavola / Indice di modifica
Table no / Change index

10/0



	Denominazione tavola - Table definition IMPIANTO PNEUMATICO COMPRESSED AIR SYSTEM	Valida per i modelli - Apply to models SF 5505 IF - SF 5506 I SF 5507 IF - SF 5508 I SF 5508 MI - SF 5509 IF SF 5510 - SF 5510 I	N°tavola / Indice di modifica Table no / Change index 10/o
--	---	--	---

RIF. REF.	CODICE CODE	DESCRIZIONE DESCRIPTION		APPLICAZIONE APPLICATION
1	325006	Raccordo	Coupling	TUTTI I MODELLI – ALL MODELS (*)
2	322021	Elettrovalvola	Solenoid valve	
3	058060310	Tubo pneumatico	Compressed air pipe	
4	325056	Raccordo passalamiera	Plate-pass coupling	
5	302002	Raccordo con dado fres.	Milled nut coupling	
6	058060300	Tubo pneumatico	Compressed air pipe	
7	305002	Raccordo	Coupling	
8	058060180	Tubo pneumatico	Compressed air pipe	
9	325036	Raccordo	Coupling	
10	058061090	Tubo spirale	Spiral pipe	
11	399001	Bussola	Bush	
12	325066	Raccordo	Coupling	
13	057965321	Insieme cavo EV2	EV2 cable unit	
14	322022	Connettore	Connector	

(*) Vedi intestazione: “Valida per i modelli” - See: “Apply to models”



Denominazione tavola - Table definition

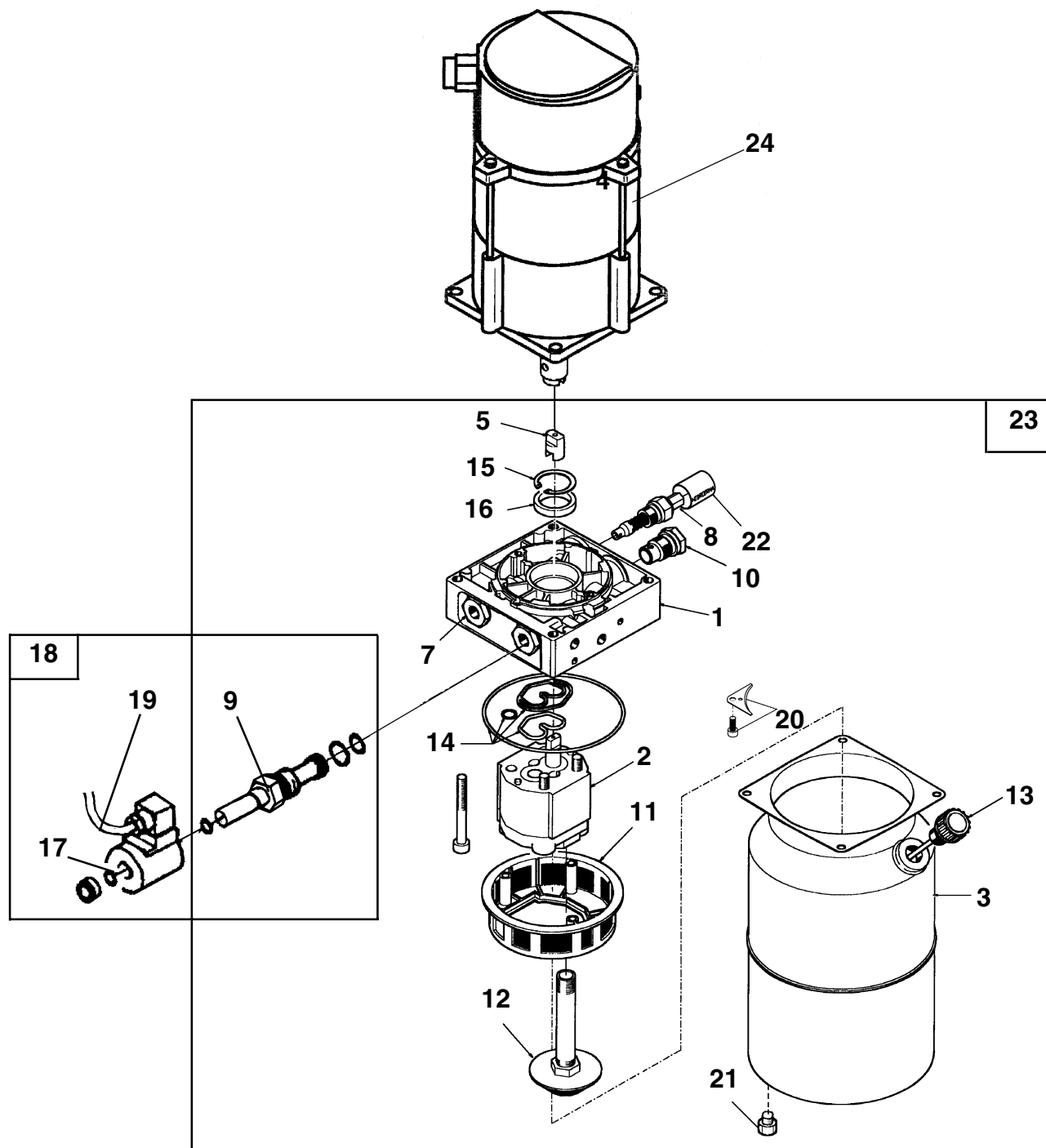
**CENTRALINA OLEODINAMICA
(TRIFASE 50/60 Hz)
HYDRAULIC CONTROL BOX
(50/60 Hz 3-PHASE MOTOR)**


Valida per i modelli - Apply to models

SF 5509 IF - SF 5510
SF 5510 I

N°tavola / Indice di modifica
Table no / Change index

11A/0



	Denominazione tavola - Table definition	Valida per i modelli - Apply to models	N°tavola / Indice di modifica Table no / Change index
	CENTRALINA OLEODINAMICA (TRIFASE 50/60 Hz) HYDRAULIC CONTROL BOX (50/60 Hz 3-PHASE MOTOR)	SF 5509 IF - SF 5510 SF 5510 I	11A/0

RIF. REF.	CODICE CODE	DESCRIZIONE DESCRIPTION		APPLICAZIONE APPLICATION
1	058071110	Corpo	Casing	TUTTI I MODELLI – ALL MODELS (*)
2	058071420	Pompa per centralina 324158	Pump for 324158 control unit	
	058071380	Pompa per centralina 324157	Pump for 324157 control unit	
3	058071400	Serbatoio	Tank	
5	146771070	Giunto	Coupling	
7	058071150	Valvola di non ritorno	Non-return valve	
8	058071160	Valvola di massima	Maximum valve	
9	058071170	Elettrovalvola parte meccanica	Solenoid valve mechanical part	
10	058171600	Valvola controllo discesa per centralina 324158	324158 Control unit descent check valve	
11	058070330	Filtro convogliatore	Conveyor filter	
12	058071270	Gruppo aspirazione	Suction group	
13	070171030	Tappo sfiato	Exhaust plug	
14	058071210	Kit guarnizioni	Gasket kit	
15	058071220	Anello per fori	Ring for holes	
16	058070320	Paraolio	Oil seal	
17	070171060	Bobina	Spool	
18	058071240	Elettrovalvola	Solenoid valve	
19	070171070	Connettore	Connector	
20	070171080	Kit serbatoio	Tank kit	
21	070171090	Tappo di scarico	Dischargo plug	
22	150671040	Guaina termoregolatrice	Thermoregulator sheating	
23	324158	Centralina idraulica (50Hz)	Hydraulic control unit (50Hz)	
	324157	Centralina idraulica (60Hz)	Hydraulic control unit (60Hz)	
24	900003090	kW 2.6 - 220/380V - 50Hz IP54	kW 2.6 - 220/380V - 50Hz IP54	
		kW 2.6 - 230/400V - 50Hz IP54	kW 2.6 - 230/400V - 50Hz IP54	
		kW 2.6 - 240/415V - 50Hz IP54	kW 2.6 - 240/415V - 50Hz IP54	
		kW 2.6 - 220/380V - 60Hz IP54	kW 2.6 - 220/380V - 60Hz IP54	
		kW 2.6 - 230/400V - 50Hz IP54	kW 2.6 - 230/400V - 50Hz IP54	

NB: per ordinare i ricambi, indicare marca centralina e suo numero di matricola posto all'interno del quadro elettrico.
Esempio:

NB: to order spare parts, sign control box mark and serial number you see in electric box.
Example:

CENTRALINA		
04300	2003	

(*) Vedi intestazione: "Valida per i modelli" - See: "Apply to models"



Denominazione tavola - Table definition

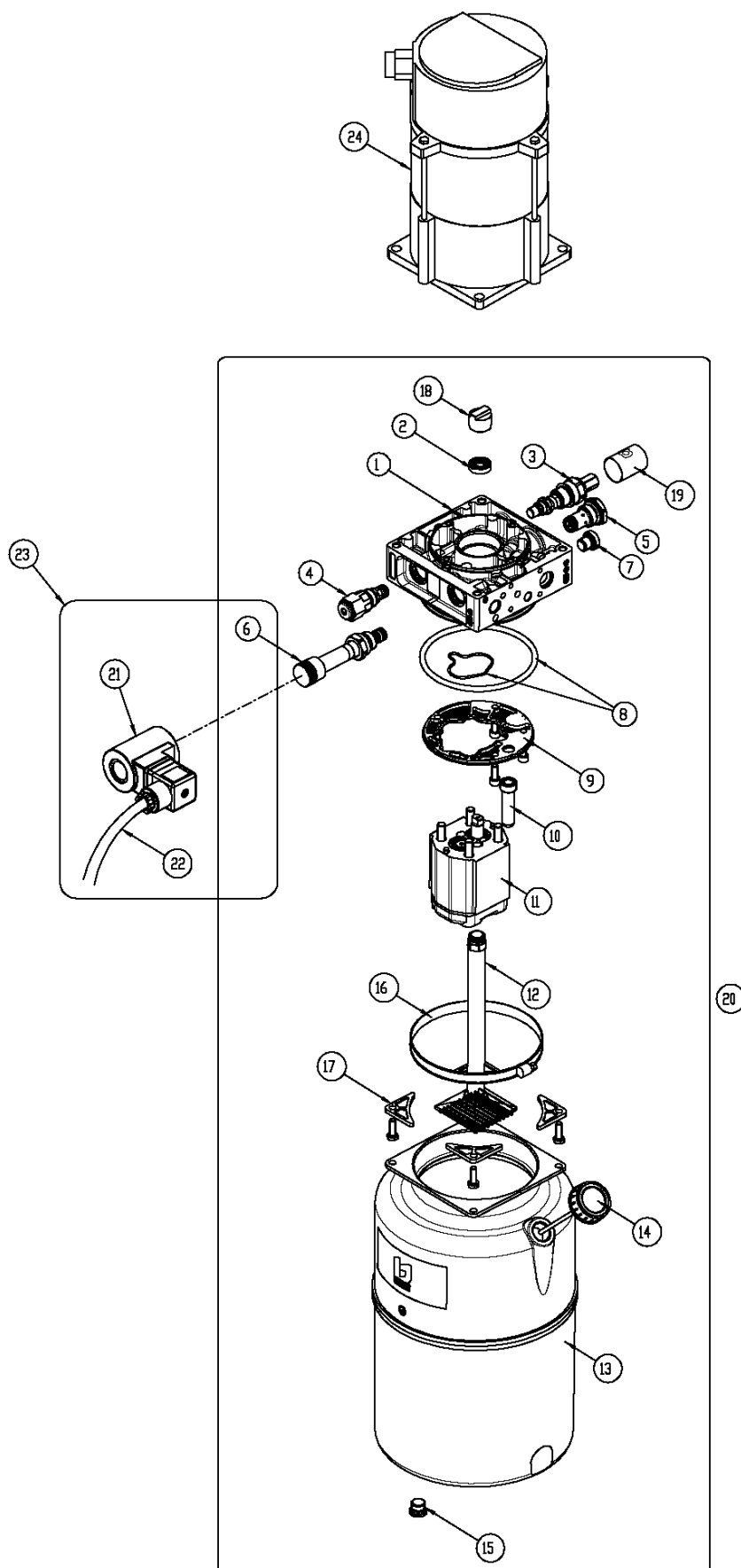
**CENTRALINA OLEODINAMICA
(TRIFASE 50/60 Hz)
HYDRAULIC CONTROL BOX
(50/60 Hz 3-PHASE MOTOR)**

Valida per i modelli - Apply to models

SF 5509 IF - SF 5510
SF 5510 I

N°tavola / Indice di modifica
Table no / Change index

11A/1





Denominazione tavola - Table definition

**CENTRALINA OLEODINAMICA
(TRIFASE 50/60 Hz)
HYDRAULIC CONTROL BOX
(50/60 Hz 3-PHASE MOTOR)**

Valida per i modelli - Apply to models

SF 5509 IF - SF 5510
SF 5510 IN°tavola / Indice di modifica
Table no / Change index**11A/1**

RIF. REF.	CODICE CODE	DESCRIZIONE DESCRIPTION		APPLICAZIONE APPLICATION
1	058071112	Corpo	Casing	TUTTI I MODELLI – ALL MODELS (*)
2	058070320	Paraolio	Oil seal	
3	058071160	Valvola di massima	Maximum valve	
4	058071150	Valvola di non ritorno + tappo	Non return valve + plug	
5	058071180	Valvola 60 Hz	60 Hz Valve	
	058171600	Valvola 50 Hz	50 Hz Valve	
6	058071170	Elettrovalvola parte meccanica	Solenoid valve mechanical part	
7	058071580	Tappo	Plug	
8	058770220	Kit guarnizioni	Gaskets kit	
9	058770150	Filtro convogliatore	Conveyor filter	
10	058070310	Tubo PVC	PVC Tube	
11	058071251	Pompa (60 Hz) per 324238	Pump (60 Hz) for 324238	
	150671190	Pompa (50 Hz) per 324239	Pump (50 Hz) for 324239	
12	058070480	Gruppo aspirazione (60 Hz)	Suction group (60 Hz)	
	058071680	Gruppo aspirazione (50 Hz)	Suction group (50 Hz)	
13	058071400	Serbatoio	Tank	
14	058770170	Tappo sfiato	Exhaust plug	
15	070171090	Tappo	Plug	
16	058371060	Fascetta	Clamp	
17	058071590	Supporto	Support	
18	146771070	Giunto	Coupling	
19	150671040	Guaina	Sheating	
20	324239	Centralina idraulica 50 Hz	50 Hz hydraulic control unit	
	324238	Centralina idraulica 60 Hz	60 Hz hydraulic control unit	
21	070171060	Bobina	Spool	
22	070171070	Connettore	Connector	
23	058071240	Elettrovalvola	Solenoid valve	
24	900003090	Motore kW 2.6 - 220/380V - 50Hz IP54	kW 2.6 - 220/380V - 50Hz IP54 Motor	
		Motore kW 2.6 - 230/400V - 50Hz IP54	kW 2.6 - 230/400V - 50Hz IP54 Motor	
		Motore kW 2.6 - 240/415V - 50Hz IP54	kW 2.6 - 240/415V - 50Hz IP54 Motor	
		Motore kW 2.6 - 220/380V - 60Hz IP54	kW 2.6 - 220/380V - 60Hz IP54 Motor	
		Motore kW 2.6 - 230/400V - 50Hz IP54	kW 2.6 - 230/400V - 50Hz IP54 Motor	

31/12/06

(*) Vedi intestazione: "Valida per i modelli" - See: "Apply to models"



Denominazione tavola - Table definition

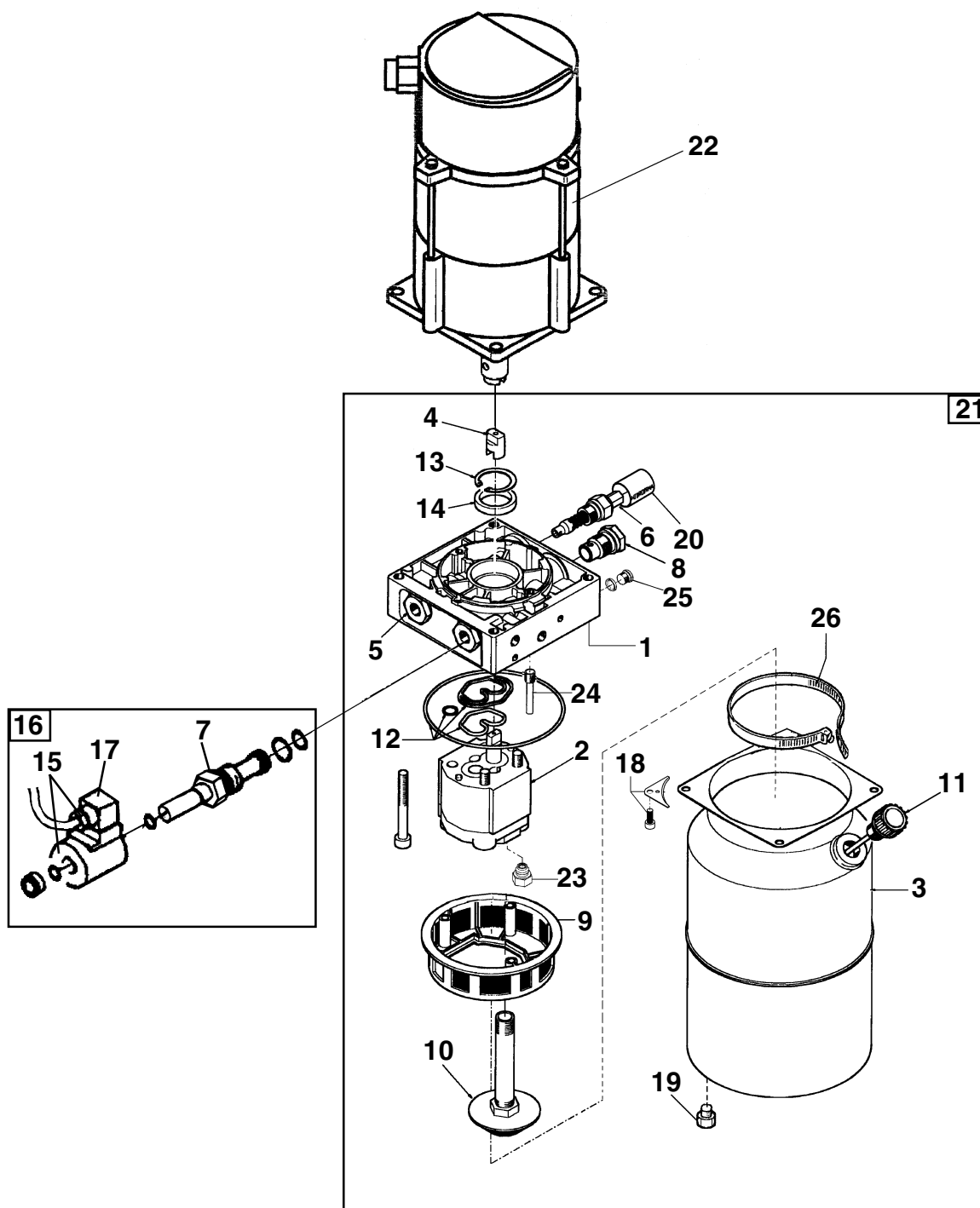
**CENTRALINA OLEODINAMICA
(MONOFASE 50/60 Hz)
HYDRAULIC CONTROL BOX
(50/60 Hz SINGLE PHASE
MOTOR)**

Valida per i modelli - Apply to models

SF 5507 IF - SF 5508 I
SF 5508 MI - SF 5509 IF
SF 5510 - SF 5510 I

N°tavola / Indice di modifica
Table no / Change index

11B/0





Denominazione tavola - Table definition

**CENTRALINA OLEODINAMICA
(MONOFASE 50/60 Hz)
HYDRAULIC CONTROL BOX
(50/60 Hz SINGLE PHASE
MOTOR)**

Valida per i modelli - Apply to models

SF 5507 IF - SF 5508 I
SF 5508 MI - SF 5509 IF
SF 5510 - SF 5510 IN°tavola / Indice di modifica
Table no / Change index**11B/0**

RIF. REF.	CODICE CODE	DESCRIZIONE DESCRIPTION		APPLICAZIONE APPLICATION
1	058071111	Corpo	Casing	TUTTI I MODELLI - ALL MODELS (*)
2	058071530	Pompa 1 Ph - 50 Hz	1 Ph - 50 Hz Pump	
	058071520	Pompa 1 Ph - 60 Hz	1 Ph - 60 Hz Pump	
3	058071400	Serbatoio	Tank	
4	146771070	Giunto anteriore	Front coupling	
5	058071150	Valvola di non ritorno	Non-return valve	
6	058071160	Valvola di massima	Maximum valve	
7	058071170	Elettrovalvola parte meccanica	Solenoid valve mechanical part	
8	058071180	Valvola regolatrice di portata autocompensata	Self-compensated flow control valve	
9	058071390	Filtro convogliatore	Conveyor filter	
10	058071510	Gruppo aspirazione	Suction group	
11	070171030	Tappo sfiato	Exhaust plug	
12	058071211	Kit guarnizioni	Gasket kit	
13	058071220	Anello per fori	Ring for holes	
14	058070320	Paraolio	Oil seal	
15	324075	Bobina	Spool	
16	058071240	Elettrovalvola	Solenoid valve	
17	070171070	Connettore	Connector	
18	058371050	Kit serbatoio	Tank kit	
19	070171090	Tappo di scarico	Discharging kit	
20	150671040	Guaina termoregolatrice	Thermoregulator sheating	
21	324197	Centralina idraulica 1Ph-50 Hz	1Ph-50 Hz Hydraulic control unit	
	324198	Centralina idraulica 1Ph-60 Hz	1Ph-60 Hz Hydraulic control unit	
22	900003420	Motore elettrico kW2,6 230V-50 Hz 220V-60 Hz	Electric motor kW2,6 230V-50 Hz 220V-60 Hz	
23	048370060	Valvola VSL 604/28 1Ph-50 Hz	Valve VSL 604/28 1Ph-50 Hz	
	048370090	Valvola VSL 604/17 1Ph-60 Hz	Valve VSL 604/17 1Ph-60 Hz	
24	058070310	Tubo PVC	PVC tube	
25	058311070	Tappo	Plug	
26	058371060	Fascetta	Clamp	

NB: per ordinare i ricambi, indicare marca centralina e suo numero di matricola posto all'interno del quadro elettrico.
Esempio:

NB: to order spare parts, sign control box mark and serial number you see in electric box.
Example:

CENTRALINA		
04300	2003	

(*) Vedi intestazione: "Valida per i modelli" - See: "Apply to models"

SF 5505 IF - SF 5506 I - SF 5507 IF - SF 5508 I
SF 5508 MI - SF 5509 IF - SF 5510 - SF 5510 I

0580-R020-0-P1



Denominazione tavola - Table definition

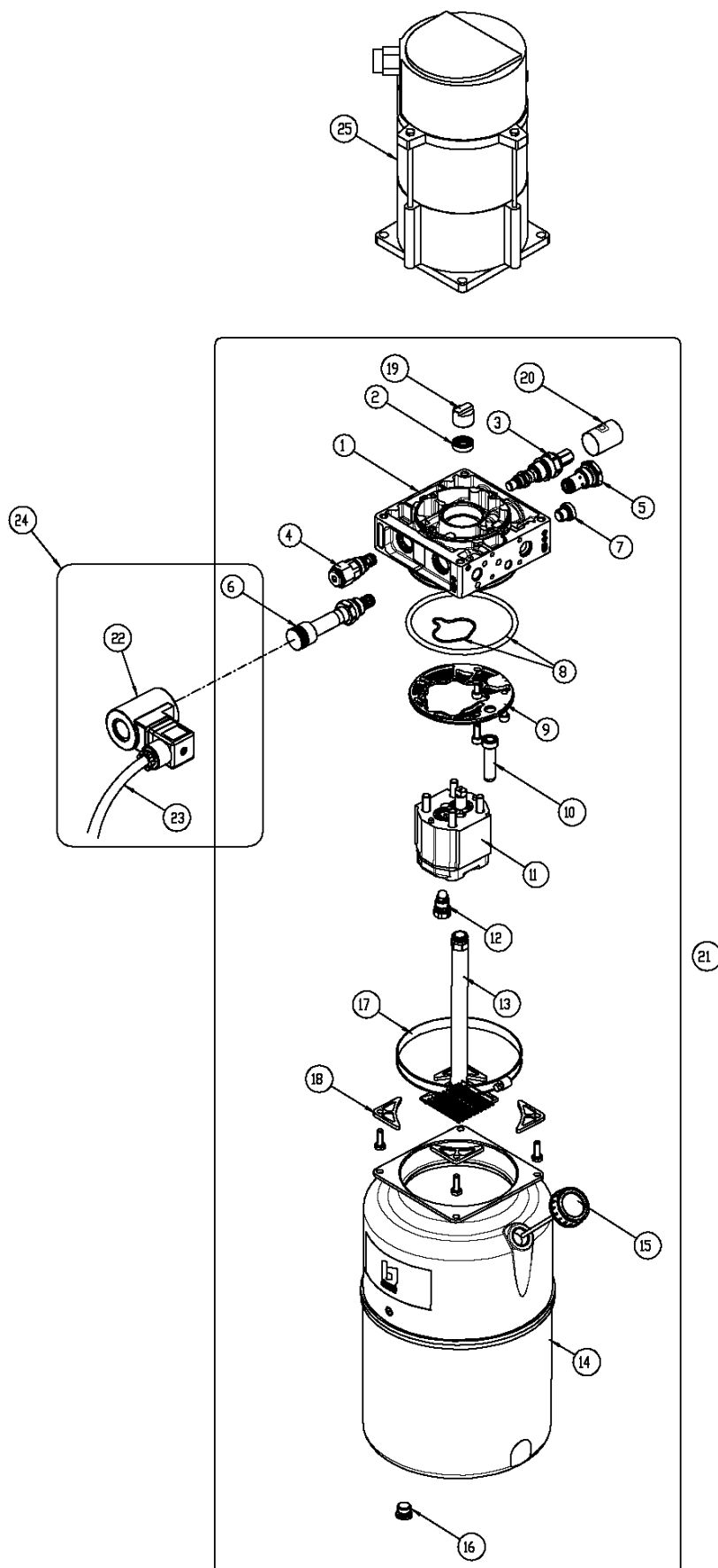
**CENTRALINA OLEODINAMICA
(MONOFASE 50/60 Hz)
HYDRAULIC CONTROL BOX
(50/60 Hz SINGLE PHASE
MOTOR)**

Valida per i modelli - Apply to models

SF 5507 IF - SF 5508 I
SF 5508 MI - SF 5509 IF
SF 5510 - SF 5510 I

N°tavola / Indice di modifica
Table no / Change index

11B/1





Denominazione tavola - Table definition

**CENTRALINA OLEODINAMICA
(MONOFASE 50/60 Hz)
HYDRAULIC CONTROL BOX
(50/60 Hz SINGLE PHASE
MOTOR)**

Valida per i modelli - Apply to models

SF 5507 IF - SF 5508 I
SF 5508 MI - SF 5509 IF
SF 5510 - SF 5510 IN°tavola / Indice di modifica
Table no / Change index**11B/1**

RIF. REF.	CODICE CODE	DESCRIZIONE DESCRIPTION		APPLICAZIONE APPLICATION
1	058071112	Corpo	Casing	TUTTI I MODELLI – ALL MODELS (*)
2	058070320	Paraolio	Oil seal	
3	058071160	Valvola di massima	Maximum valve	
4	058071150	Valvola di non ritorno + tappo	Non return valve + plug	
5	058071180	Valvola	Valve	
6	058071170	Elettrovalvola parte meccanica	Solenoid valve mechanical part	
7	058071580	Tappo	Plug	
8	058770220	Kit guarnizioni	Gaskets kit	
9	058770150	Filtro convogliatore	Conveyor filter	
10	058070310	Tubo PVC	PVC Tube	
11	058071521	Pompa (60 Hz) per 324245	Pump (60 Hz) for 324245	
	058071531	Pompa (50 Hz) per 324244	Pump (50 Hz) for 324244	
12	048370150	Valvola VSL815/28 50 Hz	Valve VSL815/28 50 Hz	
	058070500	Valvola VSL815/17 60 Hz	Valve VSL815/17 60 Hz	
13	058070480	Gruppo aspirazione (50 Hz)	Suction group (50 Hz)	
	058071690	Gruppo aspirazione (60 Hz)	Suction group (60 Hz)	
14	058071400	Serbatoio	Tank	
15	058770170	Tappo sfiato	Exhaust plug	
16	070171090	Tappo	Plug	
17	058371060	Fascetta	Clamp	
18	058071590	Supporto	Support	
19	146771070	Giunto	Coupling	
20	150671040	Guaina	Sheating	
21	324244	Centralina idraulica 50 Hz	50 Hz hydraulic control unit	
	324245	Centralina idraulica 60 Hz	60 Hz hydraulic control unit	
22	070171070	Bobina	Spool	
23	324075	Connettore	Connector	
24	058071240	Elettrovalvola	Solenoid valve	
25	900003420	Motore elettrico kW2,6 230V-50 Hz 220V-60 Hz	Electric motor kW2,6 230V-50 Hz 220V-60 Hz	

(*) Vedi intestazione: "Valida per i modelli" - See: "Apply to models"



Denominazione tavola - Table definition

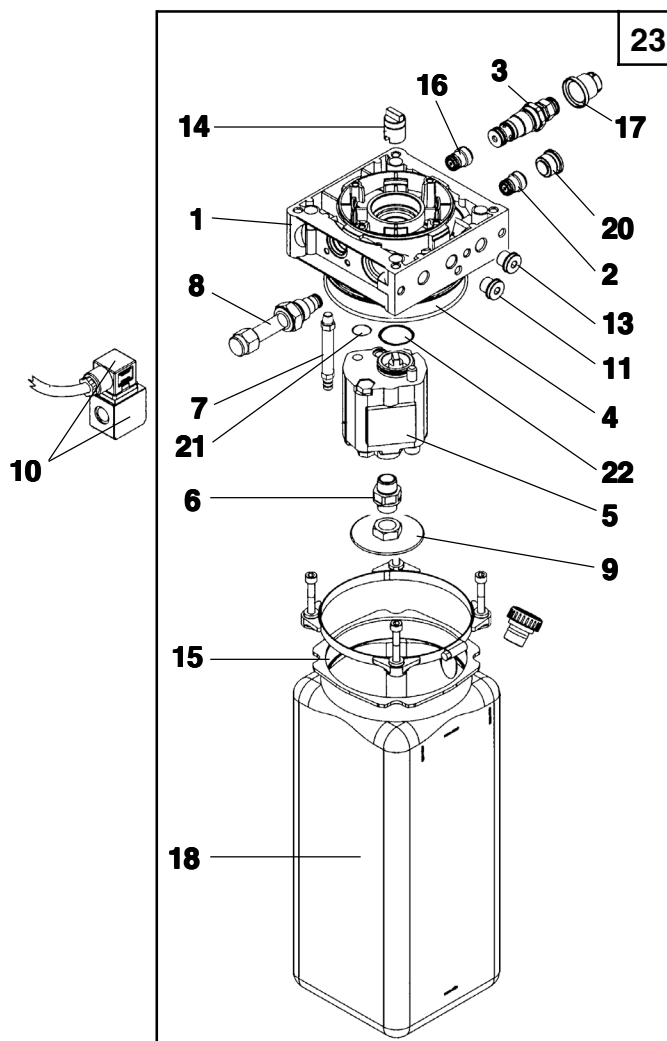
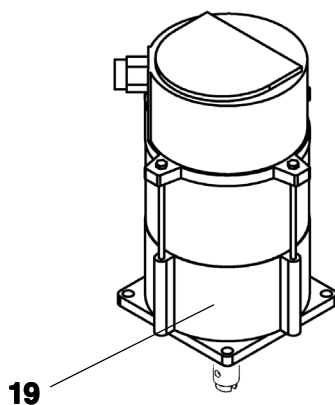
**CENTRALINA OLEODINAMICA
HYDRAULIC CONTROL BOX**


Valida per i modelli - Apply to models

SF 5505 IF - SF 5506 I

N°tavola / Indice di modifica
Table no / Change index

12A/0



	Denominazione tavola - Table definition CENTRALINA OLEODINAMICA HYDRAULIC CONTROL BOX	Valida per i modelli - Apply to models SF 5505 IF - SF 5506 I	N°tavola / Indice di modifica Table no / Change index 12A/0
--	---	--	--

RIF. REF.	CODICE CODE	DESCRIZIONE DESCRIPTION		APPLICAZIONE APPLICATION
1	070070090	Collettore	Header	TUTTI I MODELLI - ALL MODELS (*)
2	058071300	Valvola regolazione discesa	Descent control valve	
3	048271110	Valvola di massima	Maximum valve	
4	061370090	Guarnizione OR	O-Ring	
5	057971030	Pompa	Pump	
6	061370230	Tubo aspirazione	Intake pipe	
7	061370080	Tubo di scarico	Draining pipe	
8	048271150	Valvola	Valve	
9	050870040	Filtro	Filter	
10	070070130	Solenoide	Solenoid valve	
11	048271100	Tappo + rondella	Plug + washer	
13	048271090	Tappo	Plug	
14	070070080	Giunto	Joint	
15	150572150	Kit assemblaggio serbatoio	Tank assembly kit	
16	048271120	Valvola di ritegno	Check valve	
17	057570060	Tappo per piombatura	Slice plug	
18	058071360	Serbatoio in plastica	Plastic tank	
19	900003090	KW 2,6 - 220/380V - 50Hz - IP54	KW 2,6 - 220/380V - 50Hz - IP54	
		KW 2,6 - 230/400V - 50Hz - IP54	KW 2,6 - 230/400V - 50Hz - IP54	
		KW 2,6 - 240/415V - 50Hz - IP54	KW 2,6 - 240/415V - 50Hz - IP54	
		KW 2,6 - 220/380V - 60Hz - IP54	KW 2,6 - 220/380V - 60Hz - IP54	
20	050870060	Tappo	Plug	
21	401031	Guarnizione OR	O-Ring	
22	401105	Guarnizione OR	O-Ring	
23	324156	Centralina completa	Complete control box	

NB: per ordinare i ricambi, indicare marca centralina e suo numero di matricola posto all'interno del quadro elettrico.
Esempio:

NB: to order spare parts, sign control box mark and serial number you see in electric box.
Example:

CENTRALINA		
04300	2003	

(*) Vedi intestazione: "Valida per i modelli" - See: "Apply to models"



Denominazione tavola - Table definition

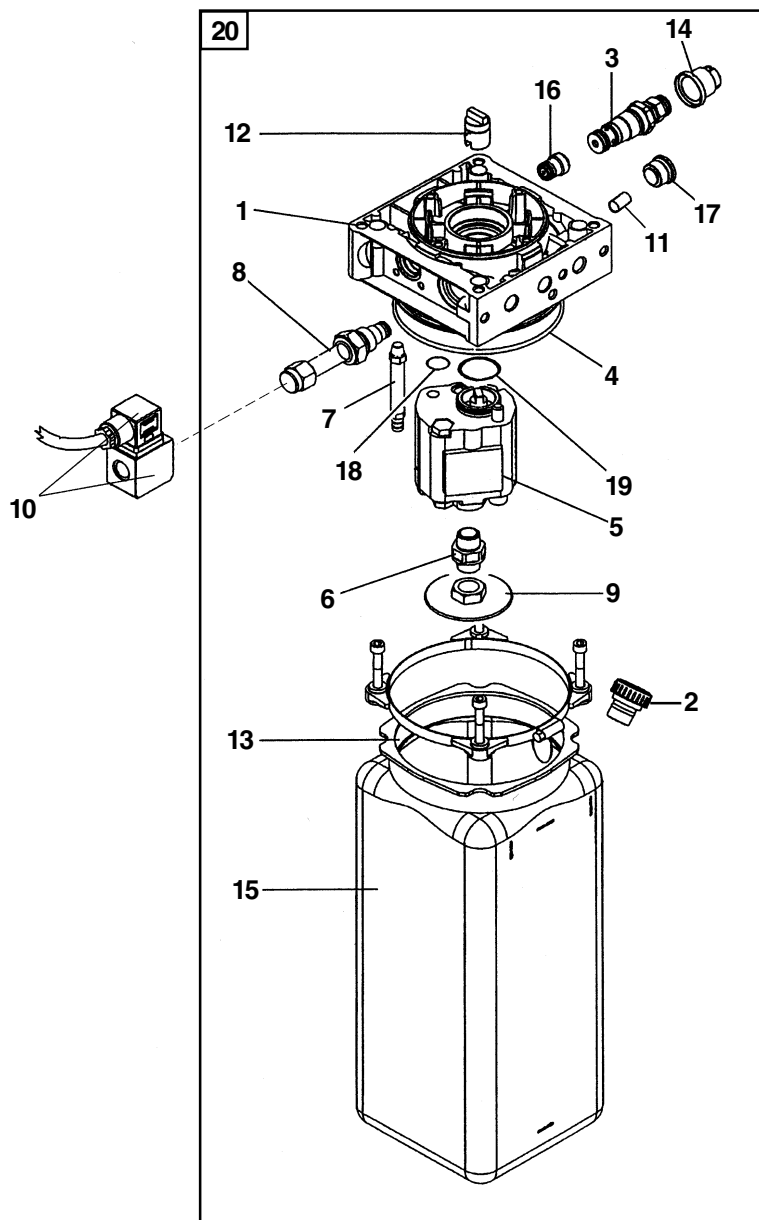
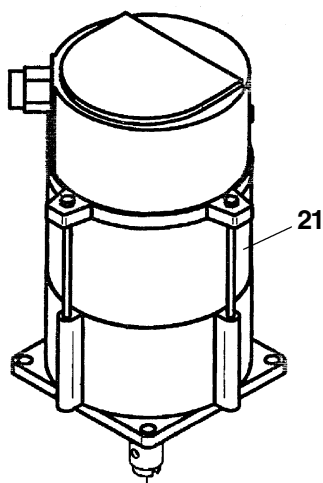
**CENTRALINA OLEODINAMICA
(MONOFASE 50/60 Hz)
HYDRAULIC CONTROL BOX
(50/60 Hz SINGLE PHASE)**


Valida per i modelli - Apply to models

SF 5505 IF - SF 5506 I

N°tavola / Indice di modifica
Table no / Change index

12B/0



	Denominazione tavola - Table definition	Valida per i modelli - Apply to models	N°tavola / Indice di modifica Table no / Change index
	CENTRALINA OLEODINAMICA (MONOFASE 50/60 Hz) HYDRAULIC CONTROL BOX (50/60 Hz SINGLE PHASE)	SF 5505 IF - SF 5506 I	12B/0

RIF. REF.	CODICE CODE	DESCRIZIONE DESCRIPTION		APPLICAZIONE APPLICATION
1	058071560	Collettore	Header	TUTTI I MODELLI - ALL MODELS (*)
2	048271020	Tappo	Plug	
3	048271110	Valvola di massima	Maximum valve	
4	061370090	Guarnizione OR	O-Ring	
5	058071570	Pompa – 1 Ph – 60 Hz	1 Ph – 60 Hz Pump	
	070070120	Pompa – 1 Ph – 50 Hz	1 Ph – 50 Hz Pump	
6	061071040	Tubo aspirazione	Intake pipe	
7	048271050	Tubo di scarico	Draining pipe	
8	058071550	Valvola	Valve	
9	061071050	Filtro	Filter	
10	070070130	Solenoide	Solenoid valve	
11	058071300	Valvola controllo discesa	Descent control valve	
12	070070080	Giunto	Joint	
13	150572150	Kit assemblaggio serbatoio	Tank assembly kit	
14	057570060	Tappo per piombatura	Slice plug	
15	058071360	Serbatoio in plastica	Plastic tank	
16	058071540	Valvola start-up	Start-up valve	
17	050870060	Tappo	Plug	
18	401031	Guarnizione OR	O-Ring	
19	401105	Guarnizione OR	O-Ring	
20	324195	Centralina completa motore 60Hz	Complete control box with motor 60Hz	
	324196	Centralina completa motore 50Hz	Complete control box with motor 50Hz	
21	900003420	Motore elettrico kW 2,6 230V - 50 Hz 220V - 60 Hz	Electric motor kW 2,6 230V - 50 Hz 220V - 60 Hz	

NB: per ordinare i ricambi, indicare marca centralina e suo numero di matricola posto all'interno del quadro elettrico.
Esempio:

NB: to order spare parts, sign control box mark and serial number you see in electric box.
Example:

CENTRALINA		
04300	2003	

(*) Vedi intestazione: "Valida per i modelli" - See: "Apply to models"



Denominazione tavola - Table definition

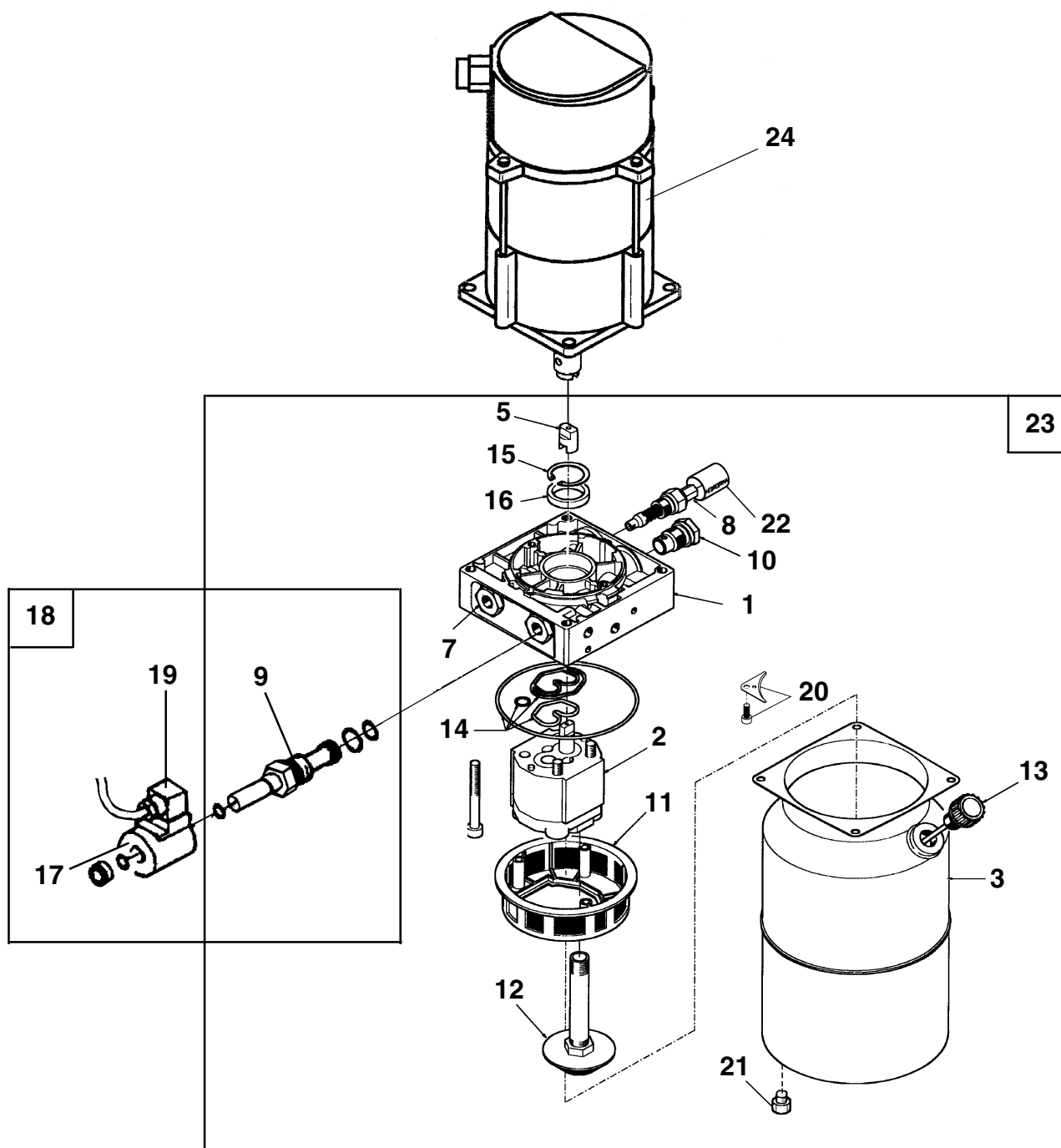
**CENTRALINA OLEODINAMICA
(TRIFASE 50/60 Hz)
HYDRAULIC CONTROL BOX
(50/60 Hz 3-PHASE MOTOR)**

Valida per i modelli - Apply to models

SF 5507 IF - SF 5508 I
SF 5508 MI

N°tavola / Indice di modifica
Table no / Change index

13A/0





Denominazione tavola - Table definition

**CENTRALINA OLEODINAMICA
(TRIFASE 50/60 Hz)
HYDRAULIC CONTROL BOX
(50/60 Hz 3-PHASE MOTOR)**

Valida per i modelli - Apply to models

SF 5507 IF - SF 5508 I
SF 5508 MIN°tavola / Indice di modifica
Table no / Change index**13A/0**

RIF. REF.	CODICE CODE	DESCRIZIONE DESCRIPTION		APPLICAZIONE APPLICATION
1	058071110	Corpo	Casing	TUTTI I MODELLI – ALL MODELS (*)
2	058071380	Pompa	Pump	
3	058071400	Serbatoio	Tank	
5	146771070	Giunto anteriore	Front coupling	
7	058071150	Valvola di non ritorno	Non-return valve	
8	058071160	Valvola di massima	Maximum valve	
9	058071170	Elettrovalvola parte meccanica	Solenoid valve mechanical part	
10	058071180	Valvola regolatrice di portata autocompensata	Self-compensated flow control valve	
11	058070330	Filtro convogliatore	Conveyor filter	
12	058071270	Gruppo aspirazione	Suction group	
13	070171030	Tappo sfiato	Exhaust plug	
14	058071210	Kit guarnizioni	Gasket kit	
15	058071220	Anello per fori	Ring for holes	
16	058070320	Paraolio	Oil seal	
17	070171060	Connettore	Connector	
18	058071240	Elettrovalvola	Solenoid valve	
19	070171070	Connettore	Connector	
20	070171080	Kit serbatoio	Tank kit	
21	070171090	Tappo di scarico	Discharging plug	
22	150671040	Guaina termoregolatrice	Thermoregulator sheathing	
23	324157	Centralina idraulica	Hydraulic control unit	
24	900003090	kW 2.6 - 220/380V - 50Hz - IP54	kW 2.6 - 220/380V - 50Hz - IP54	
		kW 2.6 - 230/400V - 50Hz - IP54	kW 2.6 - 230/400V - 50Hz - IP54	
		kW 2.6 - 240/415V - 50Hz - IP54	kW 2.6 - 240/415V - 50Hz - IP54	
		kW 2.6 - 220/380V - 60Hz - IP54	kW 2.6 - 220/380V - 60Hz - IP54	
		kW 2.6 - 230/400V - 50Hz - IP54	kW 2.6 - 230/400V - 50Hz - IP54	

NB: per ordinare i ricambi, indicare marca centralina e suo nome di matricola posto all'interno del quadro elettrico.
Esempio:

NB: to order spare parts, sign control box mark and serial number you see in electric box.
Example:

CENTRALINA	
04300	2003

(*) Vedi intestazione: "Valida per i modelli" - See: "Apply to models"



Denominazione tavola - Table definition

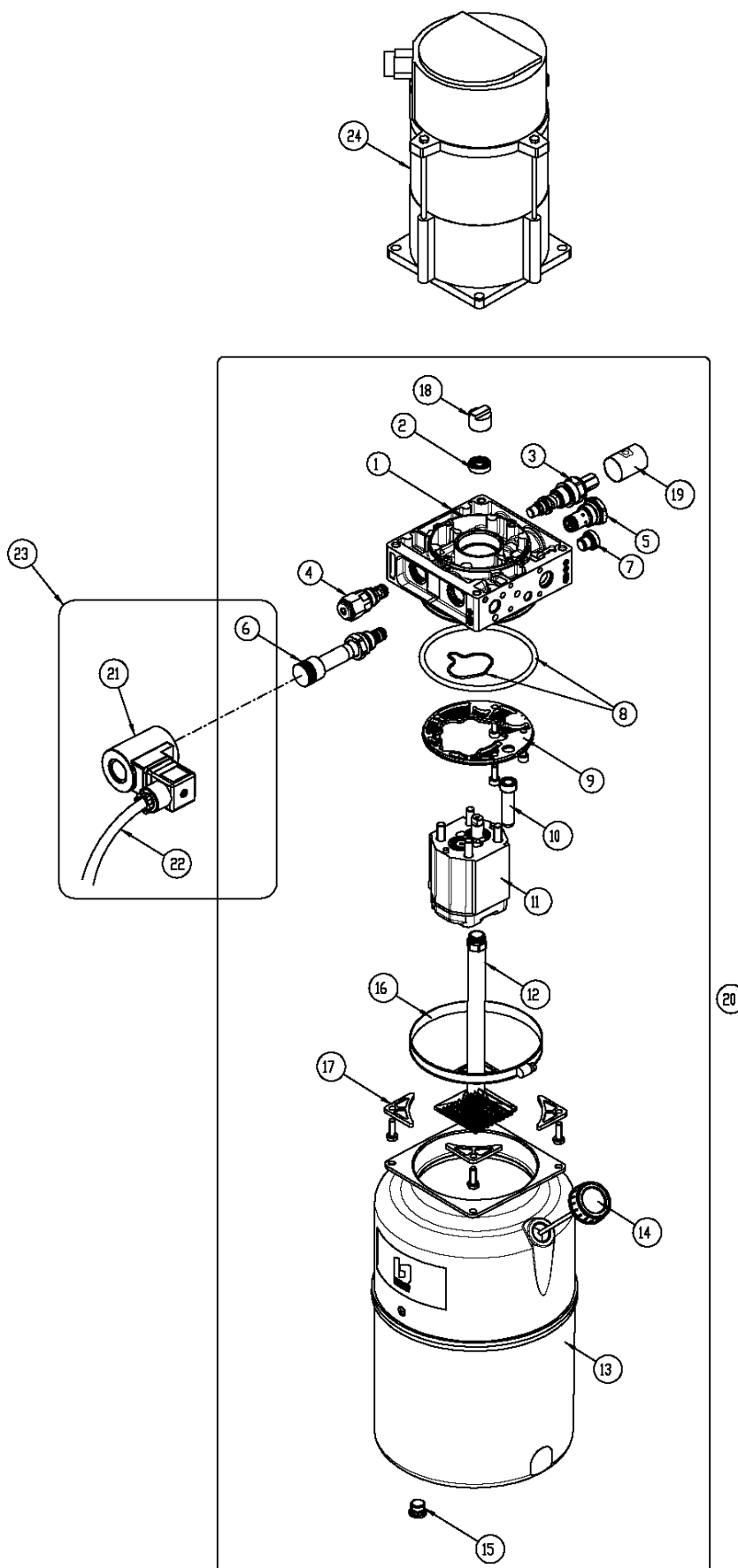
**CENTRALINA OLEODINAMICA
(TRIFASE 50/60 Hz)
HYDRAULIC CONTROL BOX
(50/60 Hz 3-PHASE MOTOR)**


Valida per i modelli - Apply to models

SF 5507 IF - SF 5508 I
SF 5508 MI

N°tavola / Indice di modifica
Table no / Change index

13A/1



	Denominazione tavola - Table definition CENTRALINA OLEODINAMICA (TRIFASE 50/60 Hz) HYDRAULIC CONTROL BOX (50/60 Hz 3-PHASE MOTOR)	Valida per i modelli - Apply to models SF 5507 IF - SF 5508 I SF 5508 MI	N°tavola / Indice di modifica Table no / Change index 13A/1
--	---	--	--

RIF. REF.	CODICE CODE	DESCRIZIONE DESCRIPTION		APPLICAZIONE APPLICATION
1	058071112	Corpo	Casing	TUTTI I MODELLI – ALL MODELS (*)
2	058070320	Paraolio	Oil seal	
3	058071160	Valvola di massima	Maximum valve	
4	058071150	Valvola di non ritorno + tappo	Non return valve + plug	
5	058071180	Valvola	Valve	
6	058071170	Elettrovalvola parte meccanica	Solenoid valve mechanical part	
7	058071580	Tappo	Plug	
8	058770220	Kit guarnizioni	Gaskets kit	
9	058770150	Filtro convogliatore	Conveyor filter	
10	058070310	Tubo PVC	PVC Tube	
11	058071251	Pompa	Pump	
12	058070480	Gruppo aspirazione	Suction group	
13	058071400	Serbatoio	Tank	
14	058770170	Tappo sfiato	Exhaust plug	
15	070171090	Tappo	Plug	
16	058371060	Fascetta	Clamp	
17	058071590	Supporto	Support	
18	146771070	Giunto	Coupling	
19	150671040	Guaina	Sheating	
20	324238	Centralina idraulica 60 Hz	60 Hz hydraulic control unit	
21	070171060	Bobina	Spool	
22	070171070	Connettore	Connector	
23	058071240	Elettrovalvola	Solenoid valve	
24	900003090	Motore kW 2.6 - 220/380V - 50Hz IP54	kW 2.6 - 220/380V - 50Hz IP54 Motor	
		Motore kW 2.6 - 230/400V - 50Hz IP54	kW 2.6 - 230/400V - 50Hz IP54 Motor	
		Motore kW 2.6 - 240/415V - 50Hz IP54	kW 2.6 - 240/415V - 50Hz IP54 Motor	
		Motore kW 2.6 - 220/380V - 60Hz IP54	kW 2.6 - 220/380V - 60Hz IP54 Motor	
		Motore kW 2.6 - 230/400V - 50Hz IP54	kW 2.6 - 230/400V - 50Hz IP54 Motor	

(*) Vedi intestazione: “Valida per i modelli” - See: “Apply to models”



Denominazione tavola - Table definition

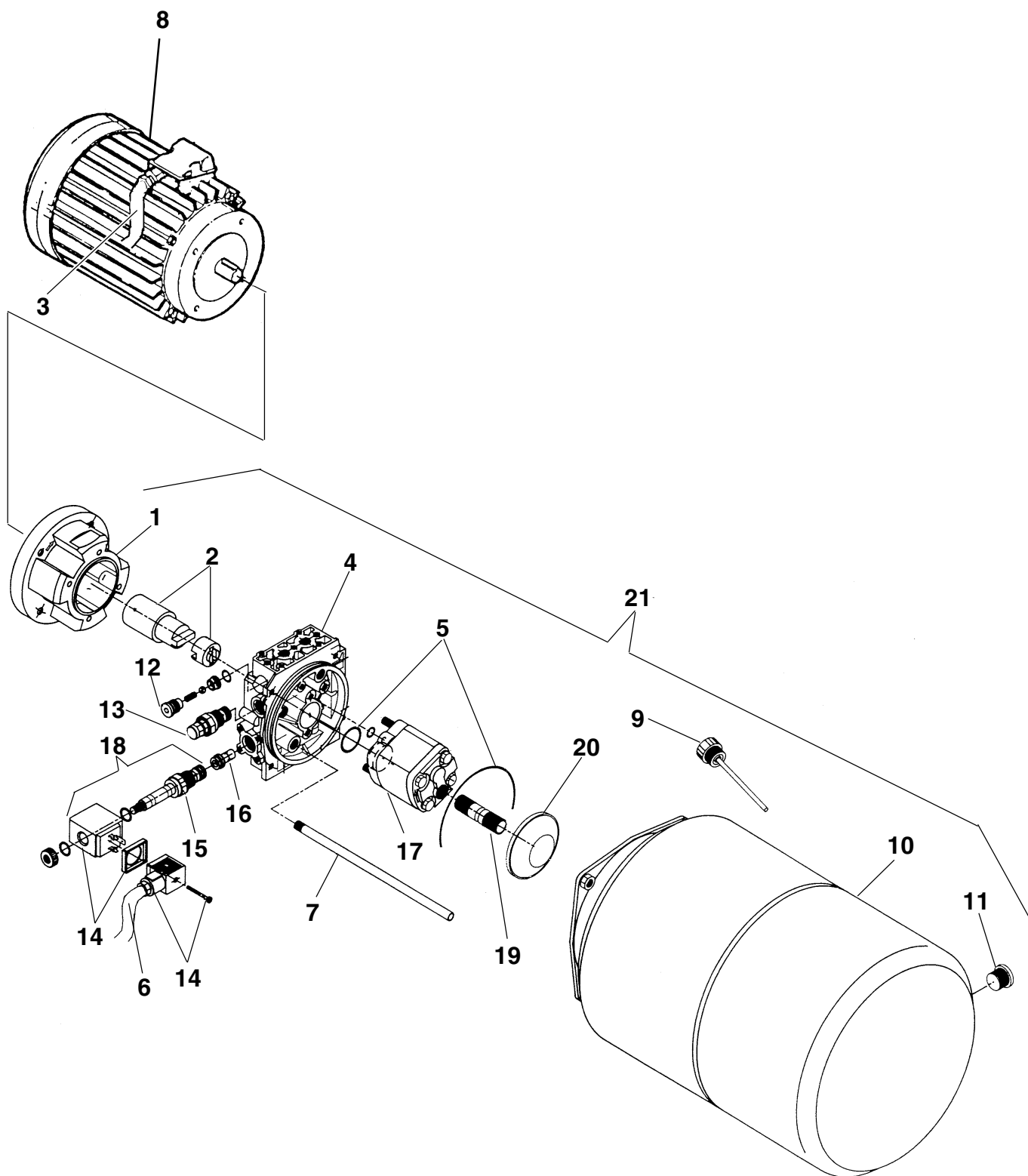
**CENTRALINA OLEODINAMICA
HYDRAULIC CONTROL BOX**


Valida per i modelli - Apply to models

SF 5507 IF - SF 5508 I
SF 5508 MI

N°tavola / Indice di modifica
Table no / Change index

13B/0




	Denominazione tavola - Table definition CENTRALINA OLEODINAMICA HYDRAULIC CONTROL BOX	Valida per i modelli - Apply to models SF 5507 IF - SF 5508 I SF 5508 MI	N°tavola / Indice di modifica Table no / Change index 13B/0
--	---	--	--

RIF. REF.	CODICE CODE	DESCRIZIONE DESCRIPTION		APPLICAZIONE APPLICATION
1	063170020	Flangia	Flange	TUTTI I MODELLI – ALL MODELS (*)
2	061370220	Giunto e semigiunto	Coupling and half coupling	
3	058065011	Cavo motore	Motor cable	
4	061370050	Collettore	Header	
5	GU3850	Kit guarnizioni	Gasket set	
6	058065021	Cavo EV1	EV1 cable	
7	061370080	Tubo scarico	Relief tube	
8	900000560	kW 2.6 - B14 - 90S4 - 230/400V - 50Hz - IP44 S.I.	kW 2.6 - B14 - 90S4 - 230/400V - 50Hz - IP44 S.I.	
	900000300	kW 3.1 - B14 - 90S4 - 220/380V - 60Hz - IP55 S.I.	kW 3.1 - B14 - 90S4 - 220/380V - 60Hz - IP55 S.I.	
	90001511	kW 3.1 - B14 - R90 - 100L4 - 220V - 60Hz - IP55 Monofase	kW 3.1 - B14 - R90 - 100L4 - 220V - 60Hz - IP55 Single phase	
	90001501	kW 2.6 - B14 - R90 - 100L4 - 220V - 50Hz - IP55 Monofase	kW 2.6 - B14 - R90 - 100L4 - 220V - 50Hz - IP55 Single phase	
9	061370100	Tappo di carico	Load plug	
10	061370110	Serbatoio 8l	Tank 8l	
11	061370120	Tappo di scarico	Relief plug	
12	061370130	Valvola di ritegno	Non return valve	
13	061071010	Valvola di massima	Maximum valve	
14	324109	Bobina + connettore	Coil + connector	
15	061370160	Valvola discesa	Descent valve	
16	061370170	Valvola controllo discesa	Descent control valve	
17	061370180	Pompa	Pump	
18	061370210	Valvola discesa completa	Complete descent valve	
19	061370230	Tubo aspirazione	Suction tube	
20	061071050	Filtro	Filter	
21	324069	Centrale completa	Complete control unit	

(*) Vedi intestazione: “Valida per i modelli” - See: “Apply to models”



	Denominazione tavola - Table definition IMPIANTO ELETTRICO ELECTRIC SYSTEM	Valida per i modelli - Apply to models SF 5510	N°tavola / Indice di modifica Table no / Change index 14/0
--	--	---	---

RIF. REF.	CODICE CODE	DESCRIZIONE DESCRIPTION		APPLICAZIONE APPLICATION
1	058060110	Copertura centralina	Gearcase cover	TUTTI I MODELLI – ALL MODELS (*)
2	518007AS	Interruttore generale	Main switch	
3	510108	Morsetto 4mmq	4mmq terminal	
4	510179	Piastrino terminale	Terminal plate	
5	507076	Fusibile 5x20F 3.15A 250V rapido	5x20F 3.15A 250V rapid fuse	
6	528027	Trasformatore 50VA	50VA transformer	
7	058065160	Piastra portacomponenti	Components carrier plate	
8	510209	Piastrino terminale	Terminal plate	
9	510175	Morsetto AFO.2/1+1	AFO.2/1+1 terminal	
10	510176	Morsetto AFO.2/2+2	AFO.2/2+2 terminal	
11	510178	Morsetto PDF	PDF terminal	
12	999912900	Targhetta colleg.alimentazione	Power connection plate	
13	510150	Morsetto giallo verde 4mmq	4mmq yellow green terminal	
14	057965960	Supporto componenti	Components support	
15	557031	Zoccolo (2 contatti) T	(2 contacts) T base	
16	521102	Timer 24VAC 2 contatti T	24VAC 2 contacts timer	
17	522109	Contattore 4KW AC3 400V	4KW AC3 400V contactor	
18	507094	Fusibile 10.3x38 10A 500V aM	10.3x38 10A 500V aM fuse	
	507045	Fusibile 10.3x38 16A 500V aM	10.3x38 16A 500V aM fuse	
19	507095	Fusibile 10.3x38 1A 500V gl	10.3x38 1A 500V gl fuse	
20	239018	Rondella vent.dent.est.Ø 4.3 Zn	Ø 4.3 Zn vent. Dent. Est. Washer	
21	220005	Vite TCB autf.3.5x9.5 Zn	TCB selfth.3.5x9.5 Zn screw	
22	515027	Portafusibile bipolare	2polar fuse carrier	
23	515025	Portafusibile tripolare	3polar fuse carrier	
24	517045AS1	Insieme pulsante di discesa	Discent bottom assembly	
25	517060AS1	Insieme pulsante di salita	Rise bottom assembly	
26	999912380	Targhetta 400V 50Hz 3Ph	400V 50Hz 3Ph plate	
	999912390	Targhetta 230V 50Hz 3Ph	230V 50Hz 3Ph plate	
	999912510	Targhetta 220V 60Hz 3Ph	220V 60Hz 3Ph plate	
	999912520	Targhetta 380V 60Hz 3Ph	380V 60Hz 3Ph plate	
27	99990758	Targhetta autoadesiva pericolo	Self adhesive danger plate	

(*) Vedi intestazione: “Valida per i modelli” - See: “Apply to models”



Denominazione tavola - Table definition

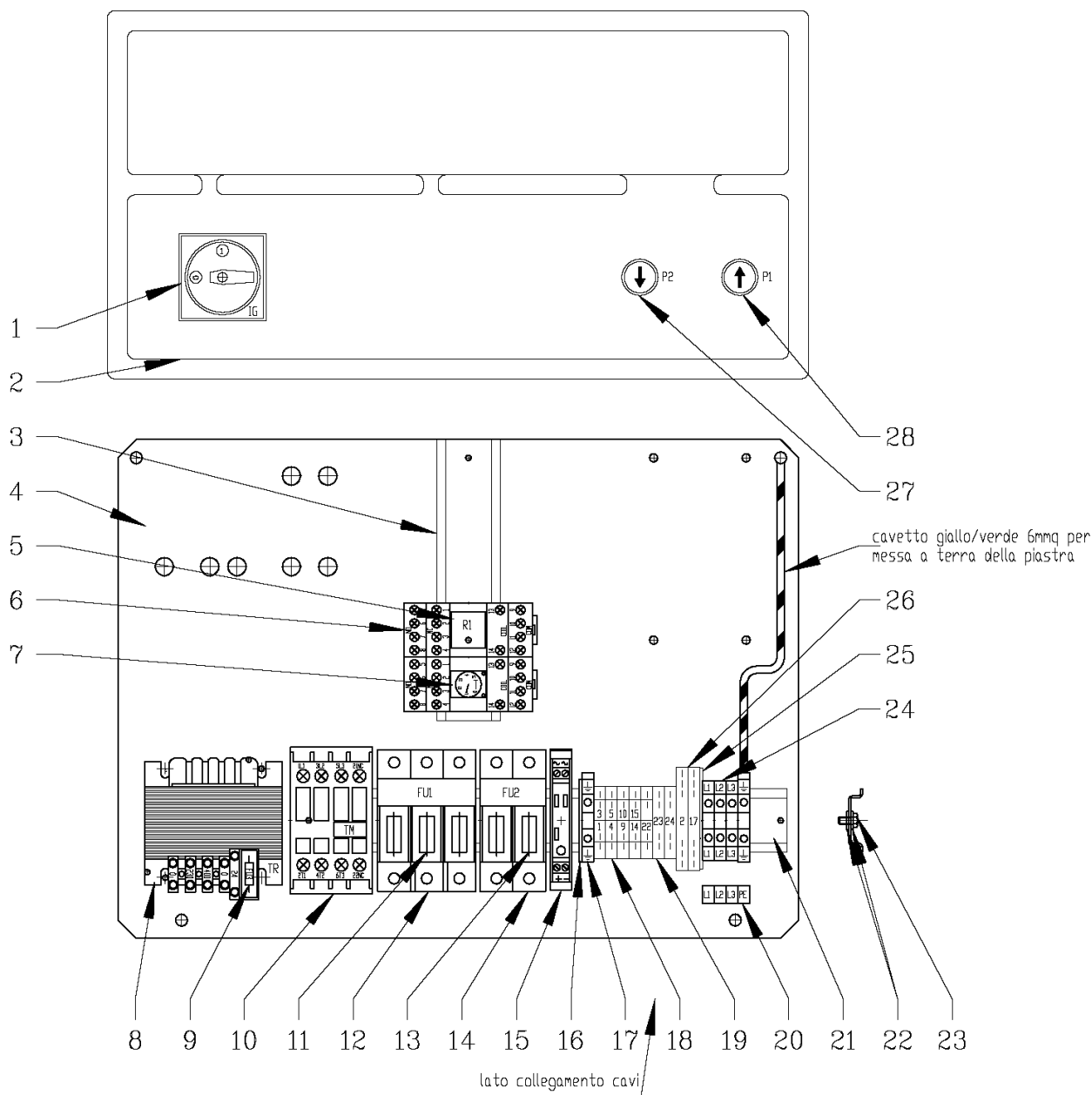
IMPIANTO ELETTRICO ELECTRIC SYSTEM


Valida per i modelli - Apply to models

SF 5505 IF - SF 5506 I
SF 5507 IF - SF 5508 I
SF 5508 MI - SF 5509 IF
SF 5510 I

N°tavola / Indice di modifica
Table no / Change index

15/0



	Denominazione tavola - Table definition IMPIANTO ELETTRICO ELECTRIC SYSTEM	Valida per i modelli - Apply to models SF 5505 IF - SF 5506 I SF 5507 IF - SF 5508 I SF 5508 MI - SF 5509 IF SF 5510 I	N°tavola / Indice di modifica Table no / Change index 15/0
--	--	--	---

RIF. REF.	CODICE CODE	DESCRIZIONE DESCRIPTION		APPLICAZIONE APPLICATION
1	518007AS	Interruttore generale	Main switch	TUTTI I MODELLI – ALL MODELS (*)
2	058060960	Copertura centralina	Gearcase cover	
3	058365661	Supporto componenti	Components support	
4	058065161	Piastra portacomponenti	Components carrier plate	
5	557027	Relé 24VAC 4 contatti R1	24VAC 4 contacts R1 relay	
6	557028	Zoccolo (4 contatti) R1 T	(4 contacts) R1 T base	
7	521082	Timer 24VAC 4 contatti T	24VAC 4 contacts T timer	
8	528027	Trasformatore 50VA	50VA transformer	
9	507076	Fusibile 5x20F 3.15A 250V rapido	5x20F 3.15A 250V rapid fuse	
10	522109	Contattore 4KW AC3 400V	4KW AC3 400V contactor	
11	507094	Fusibile 10.3x38 10A 500V aM	10.3x38 10A 500V aM fuse	
	507045	Fusibile 10.3x38 16A 500V aM	10.3x38 16A 500V aM fuse	
12	515025	Portafusibile tripolare	3polar fuse carrier	
13	507095	Fusibile 10.3x38 1A 500V gl	10.3x38 1A 500V gl fuse	
14	515027	Portafusibile bipolare	2polar fuse carrier	
15	058066260	Morsetto alimentazione sirena	Siren feeding terminal	
16	510209	Piastrino terminale	Terminal plate	
17	510150	Morsetto giallo verde 4mmq	4mmq yellow green terminal	
18	510175	Morsetto AFO.2/1+1	AFO.2/1+1 terminal	
19	510176	Morsetto AFO.2/2+2	AFO.2/2+2 terminal	
20	999912900	Targhetta colleg.alimentazione	Power connection plate	
21	058066250	Supporto componenti	Components support	
22	239018	Rondella vent.dent.est. 4.3 Zn	vent.dent.est.4.3 Zn washer	
23	220005	Vite TCB autf.3.5x9.5 Zn	TCB selfth.3.5x9.5 Zn screw	
24	510108	Morsetto 4mmq	4mmq terminal	
25	510179	Piastrino terminale	Terminal plate	
26	510178	Morsetto PDF	PDF terminal	
27	517069AS	Insieme pulsante di discesa	Discent bottom assembly	
28	517072AS	Insieme pulsante di salita	Rise bottom assembly	
29	999912380	Targhetta 400V 50Hz 3Ph	400V 50Hz 3Ph plate	
	999912390	Targhetta 230V 50Hz 3Ph	230V 50Hz 3Ph plate	
	999912510	Targhetta 220V 60Hz 3Ph	220V 60Hz 3Ph plate	
	999912520	Targhetta 380V 60Hz 3Ph	380V 60Hz 3Ph plate	
30	99990758	Targhetta autoadesiva pericolo	Self adesive danger plate	

(*) Vedi intestazione: "Valida per i modelli" - See: "Apply to models"



Denominazione tavola - Table definition

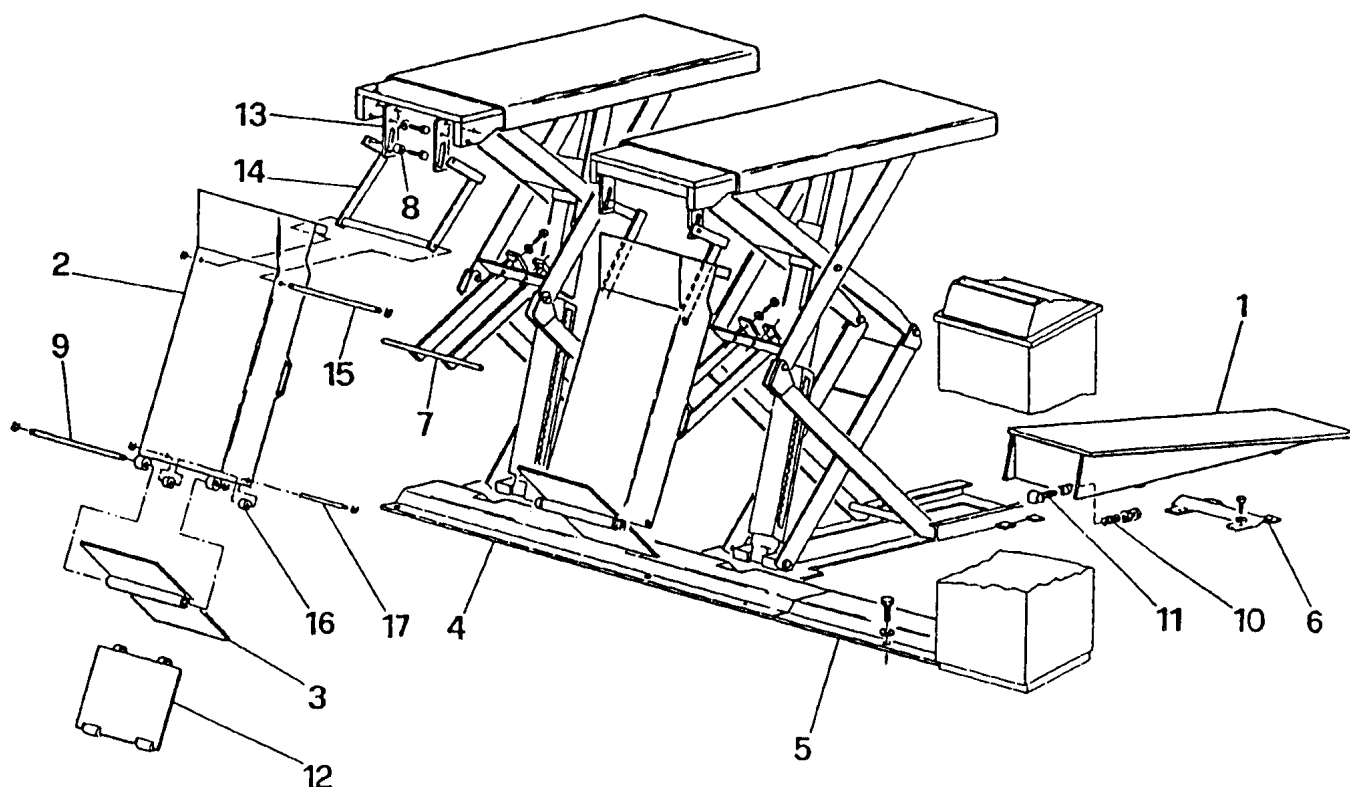
RAMPE E COPERTURE RAMP AND COVERS


Valida per i modelli - Apply to models

SF 5510

N°tavola / Indice di modifica
Table no / Change index

16/0



	Denominazione tavola - Table definition RAMPE E COPERTURE RAMP AND COVERS	Valida per i modelli - Apply to models SF 5510	N°tavola / Indice di modifica Table no / Change index 16/0
--	---	---	---

RIF. REF.	CODICE CODE	DESCRIZIONE DESCRIPTION		APPLICAZIONE APPLICATION
1	058035050	Rampa di salita	Rise ramp	TUTTI I MODELLI – ALL MODELS (*)
2	058035013	Rampa anteriore mobile	Movable front ramp	
3	058035090	Arresto anteriore	Front stop	
4	058035510	Copertura interna	Inner cover	
5	058110060	Copertura esterna	Outer cover	
6	058035080	Guida rampa salita	Rise ramp guide	
7	058035022	Leva comando rampa	Ramp drive lever	
8	058035390	Distanziale	Spacer	
9	058035100	Perno arresto anteriore	Front stop pin	
10	950001060	Molla per rampa	Spring for ramp	
11	058035520	Attacco per rampa	Fastening for ramp	
12	058035110	Rampa di discesa (optional)	Descent ramp (optional)	
13	058035361	Piastra asolata	Slotted plate	
14	058035371	Attacco rampa anteriore	Front ramp fastening	
15	058035380	Perno	Pin	
16	058035480	Ruota	Wheel	
17	058035490	Perno	Pin	
18	058025410	Salvapiede fisso	Fixed toe-guard	
19	058025420	Salvapiede mobile sx	LH mobile toe-guard	
20	058025430	Salvapiede mobile dx	RH mobile toe-guard	

(*) Vedi intestazione: “Valida per i modelli” - See: “Apply to models”

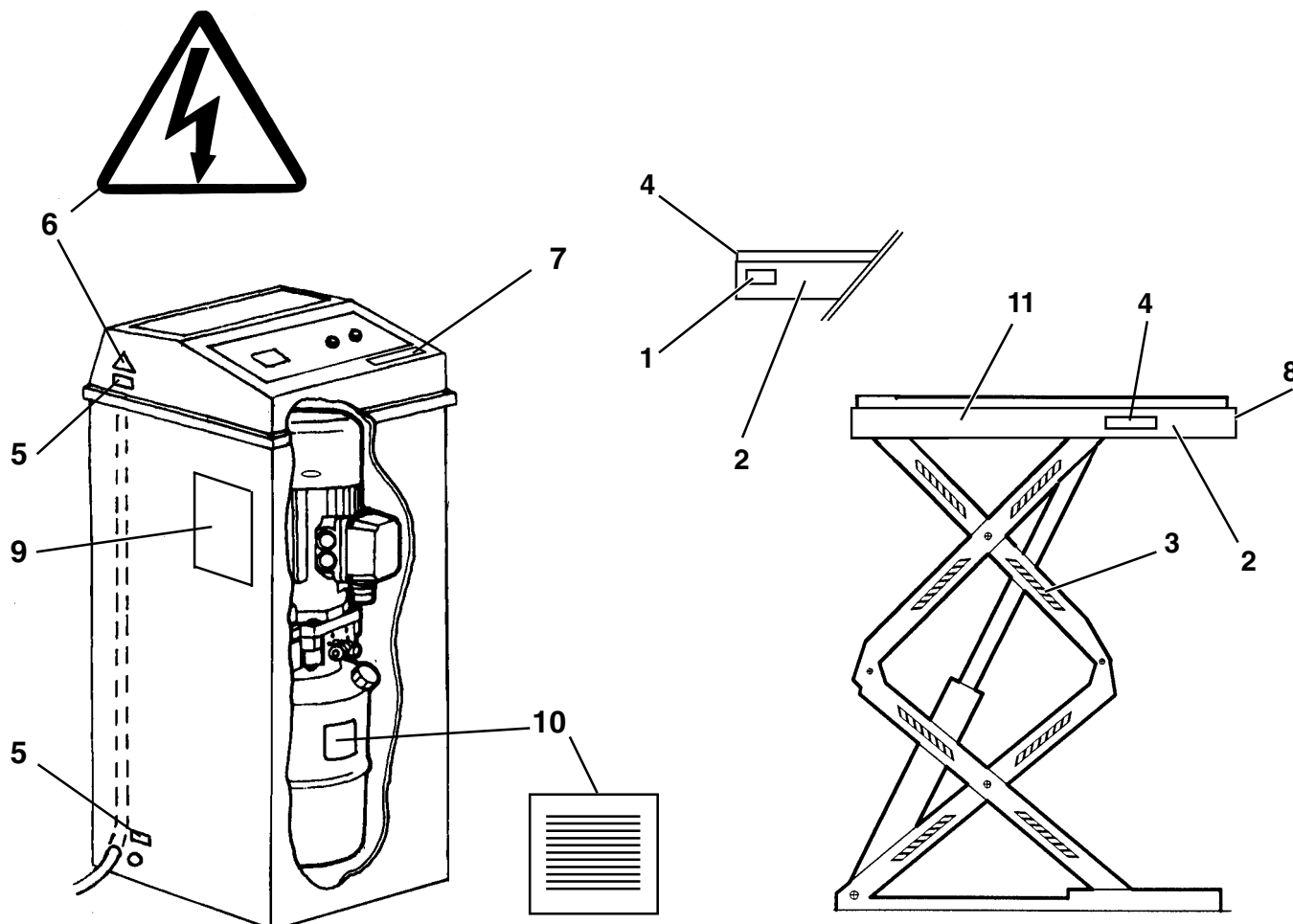


Denominazione tavola - Table definition

Valida per i modelli - Apply to models

N°tavola / Indice di modifica
Table no / Change index**SEGNALI OPERATIVI E DI
PERICOLO
OPERATING AND DANGER
SIGNALS**SF 5505 IF - SF 5506 I
SF 5507 IF - SF 5508 I
SF 5508 MI - SF 5509 IF
SF 5510 - SF 5510 I**17/0**

RIF. REF.	CODICE CODE	DESCRIZIONE DESCRIPTION		APPLICAZIONE APPLICATION
1	058025300	Nastro biadesivo	Self-sticking tape	TUTTI I MODELLI - ALL MODELS (*)
2	058025290	Salvadita	Fingerstrip	
3	904265	Nastro zebrato 400 mm	Striped tape 400 mm	
4	99990637	Targhetta portata kg 3500	Capacity kg 3500 plate	SF 5509 IF - SF 5510 - SF 5510 I
4	99990492	Targhetta portata kg 3000	Capacity kg 3000 plate	SF 5507 IF - SF 5508 I SF 5508 MI
4	999905470	Targhetta portata kg 2500	Capacity kg 2500 plate	SF 5505 IF - SF 5506 I
5	999912530	Targhetta 220V 60Hz 1Ph	220V 60Hz 1Ph plate	TUTTI I MODELLI - ALL MODELS (*)
	999912430	Targhetta 230V 50Hz 1Ph	230V 50Hz 1Ph plate	
	999912520	Targhetta 380V 60Hz 3Ph	380V 60Hz 3Ph plate	
	999912510	Targhetta 220V 60Hz 3Ph	220V 60Hz 3Ph plate	
	999912390	Targhetta 230V 50Hz 3Ph	230V 50Hz 3Ph plate	
	999912380	Targhetta 400V 50Hz 3Ph	400V 50Hz 3Ph plate	
6	99990758	Targhetta autoadesiva pericolo	Self-sticking danger plate	
7	999911760	Etichetta allarme acustico	Acoustic alarm label	
8		Tabella marchio	Mark plate	
9	999909850	Istruzioni d'uso	Instructions use	
10	999908660	Tabella livello olio	Oil level table	
11		Targa matricola	Number plate	





Denominazione tavola - Table definition

SEGNALI OPERATIVI E DI PERICOLO OPERATING AND DANGER SIGNALS

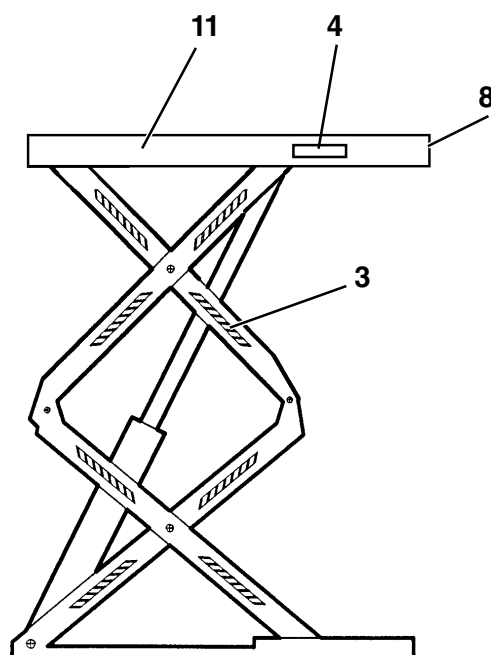
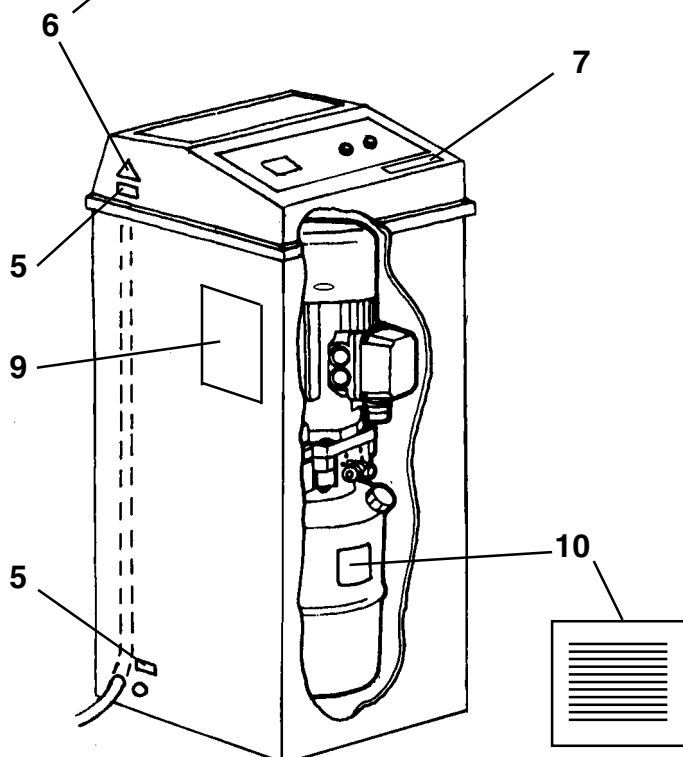
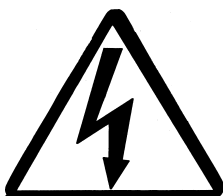
Valida per i modelli - Apply to models

SF 5505 IF - SF 5506 I
SF 5507 IF - SF 5508 I
SF 5508 MI - SF 5509 IF
SF 5510 - SF 5510 I

N°tavola / Indice di modifica
Table no / Change index

17/1

RIF. REF.	CODICE CODE	DESCRIZIONE DESCRIPTION	APPLICAZIONE APPLICATION
1			TUTTI I MODELLI – ALL MODELS (*)
2			
3	904265	Nastro zebrato 400 mm Striped tape 400 mm	
4	99990637	Targhetta portata kg 3500 Capacity kg 3500 plate	SF 5509 IF - SF 5510 - SF 5510 I
	99990492	Targhetta portata kg 3000 Capacity kg 3000 plate	SF 5507 IF - SF 5508 I SF 5508 MI
	999905470	Targhetta portata kg 2500 Capacity kg 2500 plate	SF 5505 IF - SF 5506 I
5	999912530	Targhetta 220V 60Hz 1Ph 220V 60Hz 1Ph plate	TUTTI I MODELLI – ALL MODELS (*)
	999912430	Targhetta 230V 50Hz 1Ph 230V 50Hz 1Ph plate	
	999912520	Targhetta 380V 60Hz 3Ph 380V 60Hz 3Ph plate	
	999912510	Targhetta 220V 60Hz 3Ph 220V 60Hz 3Ph plate	
	999912390	Targhetta 230V 50Hz 3Ph 230V 50Hz 3Ph plate	
	999912380	Targhetta 400V 50Hz 3Ph 400V 50Hz 3Ph plate	
	99990758	Targhetta autoadesiva pericolo Self-sticking danger plate	
6			
7	999911760	Etichetta allarme acustico Acoustic alarm label	
8		Tabella marchio Mark plate	
9	999909850	Istruzioni d'uso Instructions use	
10	999908660	Tabella livello olio Oil level table	
11		Targa matricola Number plate	



(*) Vedi intestazione: "Valida per i modelli" - See: "Apply to models"



Denominazione tavola - Table definition

Valida per i modelli - Apply to models

N°tavola / Indice di modifica
Table no / Change index**MOBILE CENTRALINA
CONTROL UNIT**SF 5505 IF - SF 5506 I
SF 5507 IF - SF 5508 I
SF 5508 MI - SF 5509 IF
SF 5510 - SF 5510 I**18/0**

RIF. REF	CODICE CODE	DESCRIZIONE DESCRIPTION		APPLICAZIONE APPLICATION
1	058060960	Copertura centralina	Control unit cover	TUTTI I MODELLI-ALL MODELS (*)
2	058060101	Insieme carcassa centralina	Control unit casing	
3	058060092	Insieme supporto centralina	Control unit support	
4	06001076	Distanziale supporto	Support spacer	
5	06001073	Tappo distanziale	Spacer plug	SF 5507 IF - SF 5508 I - SF 5508 MI - SF 5509 IF - SF 5510 - SF 5510 I
	06001077	Tappo distanziale	Spacer plug	SF 5505 IF - SF 5506 I
6	058060120	Insieme sportello centralina	Control unit hatch	TUTTI I MODELLI-ALL MODELS (*)
7	905125	Insieme chiusura sportello	Control unit closing set	
8	058065072	Insieme cavo sicurezza sollevatore	Lift safety cable unit	
9	569046	Insieme sirena	Alarm assembly	

