

SFL 5516 - SFL 5516 I **SFL 5518 - SFL 5518 I**

MANUALE PARTI DI RICAMBIO
SPARE PARTS MANUAL

0579-R030-1-P1



Redatto da S.D.T. S.r.l. [IN1B]

COMPOSIZIONE	COMPOSITION	ZUSAMMENSETZUNG	COMPOSITION	COMPOSICIÓN
36 pagine (copertine comprese)	36 pages (including cover pages)	36 Seiten (inkl. Deckblätter)	36 pages (pages de la couverture incluses)	36 páginas (incluidas las portadas)
5 pagine numerate	5 numbered pages	5 numerierte Seiten	5 pages numérotées	5 páginas numeradas
0 pagine in bianco	0 blank pages	0 leere Seite	0 page blanche	0 página en blanco
16 tabelle	16 tables	16 Tabellen	16 tableaux	16 tablas
11 tavole ricambi	11 spare parts tables	11 Ersatzteiltabellen	11 planches des pièces de rechange	11 tablas repuestos

- Per eventuali chiarimenti interpellare il più vicino rivenditore oppure rivolgersi direttamente a:
- For any further information please contact your local dealer or call:
- Im Zweifelsfall oder bei Rückfragen wenden Sie sich bitte an den nächsten Wiederverkäufer oder direkt an:
- Pour tout renseignement complémentaire s'adresser au revendeur le plus proche ou directement à:
- En caso de dudas, para eventuales aclaraciones, póngase en contacto con el distribuidor más próximo ó diríjase directamente a:

SPACE S.r.l - 10090 Trana Torino - Italia - Via Sangano, 48
Tel. (+39) 011 9338865 - Fax (+39) 011 9338864 - e-mail: aftersales@spacetest.com

TAVOLE RICAMBI SPARE PARTS TABLES

COME ORDINARE UN PEZZO DI RICAMBIO

Per ordinare un pezzo di ricambio occorre fornire al rivenditore autorizzato il **n° di codice** corrispondente, che deve essere ricavato consultando la tavola relativa posta all'interno del manuale ricambi.

La **tavola** (identificata da n° e indice di revisione) deve essere selezionata consultando l'**Indice delle tavole** posto all'inizio del manuale ricambi.

A tale scopo occorre conoscere:

- il **modello** ed il **n° di matricola** della macchina cui il ricambio è destinato (riportati negli appositi campi sulla **targhetta matricola**)
- il gruppo funzionale di cui fa parte il pezzo (facendo riferimento all'**Indice figurato** posto all'interno del manuale ricambi).

HOW TO ORDER SPARE PARTS

When ordering spare parts, please always indicate the relevant **part number** to the authorised dealer. The number is to be found in the relevant table in the Spare Parts manual.

The **table** (identified by a number and a revision index) must be selected among the ones in the **tables summary** at the beginning of the spare parts manual.

In order to choose the appropriate table, you must know the following:

- **Machine model** and **serial number** (indicated on the **serial number plate**).
- Functional unit to which the part belongs (please refer to the **detailed view** in the spare parts manual).

ATTENZIONE!

Ai fini di una corretta gestione dei rischi residui sono ricollocati sulla macchina pittogrammi per il rilievo di quelle zone suscettibili di rischio in fase operativa.

Queste indicazioni sono fornite su etichette autoadesive che recano un proprio codice di identificazione.

Importante: nel caso in cui le etichette venissero smarrite o diventassero illeggibili si prega di ordinarle alla casa costruttrice e ricollocarle secondo lo schema riportato (Tab. 10).

WARNING!

For a correct handling of residual risks, pictograms are located on the machine to show the areas subject to risk during operation.

These indications are supplied on self-sticking labels bearing an identification code.

Important: should the labels be lost or become illegible, please order replacements from the manufacturer and attach them as shown in the diagram (Tab. 10).

ACHTUNG!

Für eine korrekte Verhaltensweise bei den noch bestehenden Risiken zeigen Bilderschriftzeichen auf der Ausrüstung an, welche Zonen während des Betriebs Gefahrenquellen darstellen könnten.

Diese Hinweise finden Sie auf Selbstklebeetiketten, die über eine eigene Identifikationscode verfügen.

Wichtig: Bei Verlust oder Unleserlichkeit der Etiketten bestellen Sie diese bitte bei der Herstellerfirma und bringen sie gemäß dem oben aufgeführten Schema an (Tab. 10).

ATTENTION!

Pour assurer une gestion correcte des risques résiduels, des pictogrammes sont appliqués sur la machine pour signaler les zones susceptibles de risque en phase de fonctionnement.

Ces informations sont fournies sur des étiquettes autocollantes qui portent chacune un code d'identification.

Important: en cas de perte des étiquettes ou si elles deviennent illisibles, les commander chez le fabricant directement et les appliquer sur la machine en suivant le schéma (Tab. 10).

¡ATENCIÓN!

Con el fin de una correcta gestión de los riesgos residuos, están colocados en la máquina pitogramas para el relieve de las zonas suceptibles de riesgo en fase operativa. Estas indicaciones se abastecen en etiquetas autoadhesivas que tienen un propio código de identificación.

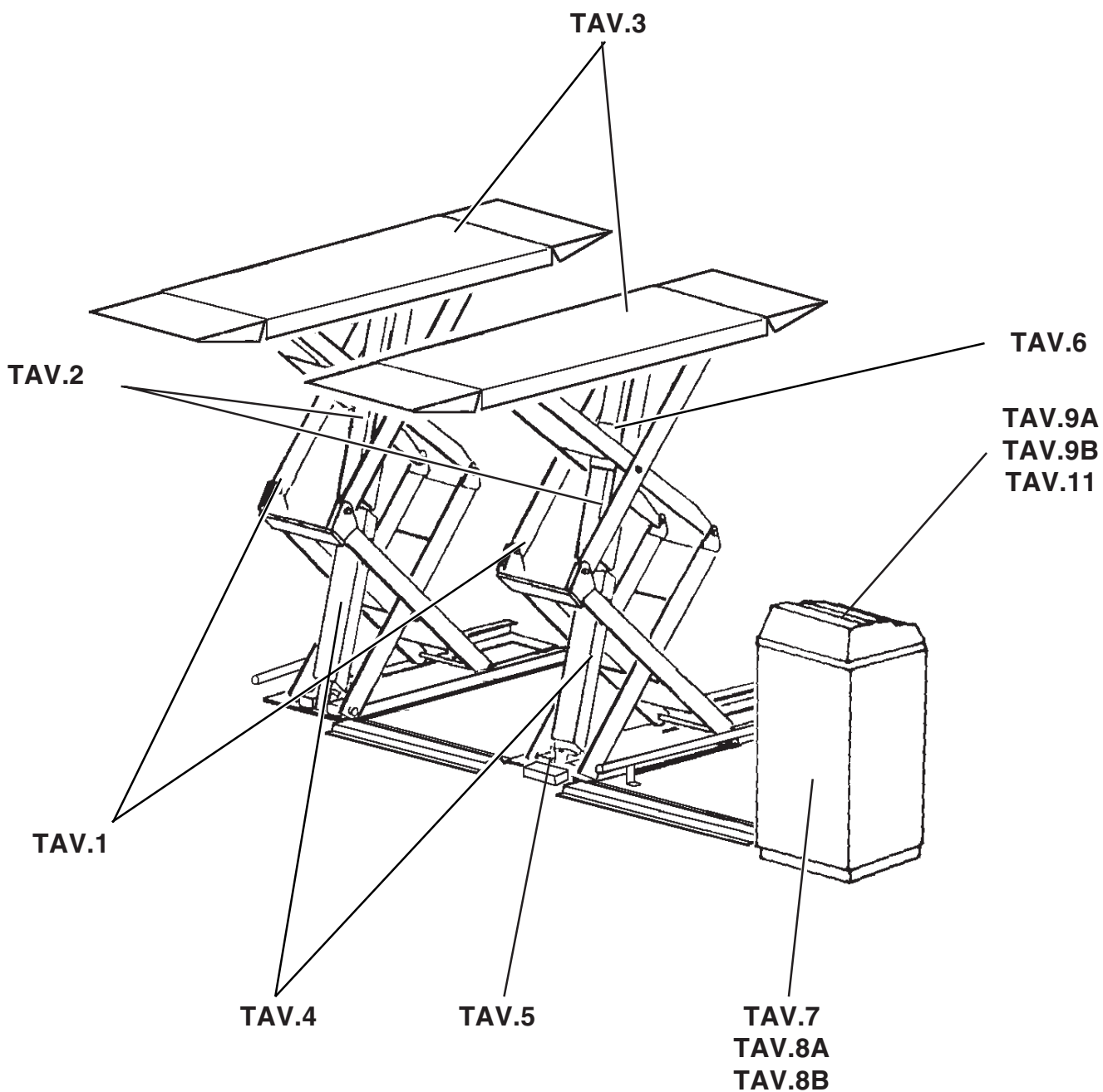
Importante: en el caso que las etiquetas se perdieran o se volvieran invisibles se ruega pedir las a la casa constructora y volverlas a colocar según el esquema indicado (Tab. 10).

INDICE FIGURATO

La consultazione dell'indice figurato e dell'indice delle tavole qui di seguito riportato, permette una rapida individuazione dei principali gruppi che costituiscono le macchine e delle relative tavole per l'ordinazione delle parti di ricambio.

ILLUSTRATED SUMMARY

The figure and the following summary allow quick identification of machine main units and relevant tables for ordering spare parts.



INDICE DELLE TAVOLE - INDEX OF SPARE PARTS TABLES

SOLLEVATORE PRINCIPALE MAIN LIFT			VALIDA PER I MODELLI APPLY TO MODELS			
N° tavola / Indice modifica Table no./ Change index	Data ultimo aggiornamento Latest revision made on	N° modifica tecnica Technical change no.	SFL 5516	SFL 5516 I	SFL 5518	SFL 5518 I
			Matricola da cui è valida la tavola: Starting from serial no.:			
1/0	05/05	/	001	001	001	001
...	...	/
...	...	/

GRUPPI ARPIONI PAWL GROUP			VALIDA PER I MODELLI APPLY TO MODELS			
N° tavola / Indice modifica Table no./ Change index	Data ultimo aggiornamento Latest revision made on	N° modifica tecnica Technical change no.	SFL 5516	SFL 5516 I	SFL 5518	SFL 5518 I
			Matricola da cui è valida la tavola: Starting from serial no.:			
2/0	05/05	/	001	001	001	001
...	...	/
...	...	/

PEDANE FOOTBOARDS			VALIDA PER I MODELLI APPLY TO MODELS			
N° tavola / Indice modifica Table no./ Change index	Data ultimo aggiornamento Latest revision made on	N° modifica tecnica Technical change no.	SFL 5516	SFL 5516 I	SFL 5518	SFL 5518 I
			Matricola da cui è valida la tavola: Starting from serial no.:			
3/0	05/05	/	001	001	001	001
...	...	/
...	...	/
...	...	/

CILINDRI CYLINDERS			VALIDA PER I MODELLI APPLY TO MODELS			
N° tavola / Indice modifica Table no./ Change index	Data ultimo aggiornamento Latest revision made on	N° modifica tecnica Technical change no.	SFL 5516	SFL 5516 I	SFL 5518	SFL 5518 I
			Matricola da cui è valida la tavola: Starting from serial no.:			
4/0	05/05	/	001	001	001	001
...	...	/
...	...	/

VALVOLA DI ALLINEAMENTO PEDANE FOOTBOARD ALIGNMENT VALVE UNIT			VALIDA PER I MODELLI APPLY TO MODELS			
N° tavola / Indice modifica Table no./ Change index	Data ultimo aggiornamento Latest revision made on	N° modifica tecnica Technical change no.	SFL 5516	SFL 5516 I	SFL 5518	SFL 5518 I
			Matricola da cui è valida la tavola: Starting from serial no.:			
5/0	05/05	/	001	001	001	001
...	...	/
...	...	/
...	...	/

IMPIANTO PNEUMATICO COMPRESSED AIR SYSTEM			VALIDA PER I MODELLI APPLY TO MODELS			
N° tavola / Indice modifica Table no./ Change index	Data ultimo aggiornamento Latest revision made on	N° modifica tecnica Technical change no.	SFL 5516	SFL 5516 I	SFL 5518	SFL 5518 I
			Matricola da cui è valida la tavola: Starting from serial no.:			
6/0	05/05	/	001	001	001	001
...	...	/
...	...	/

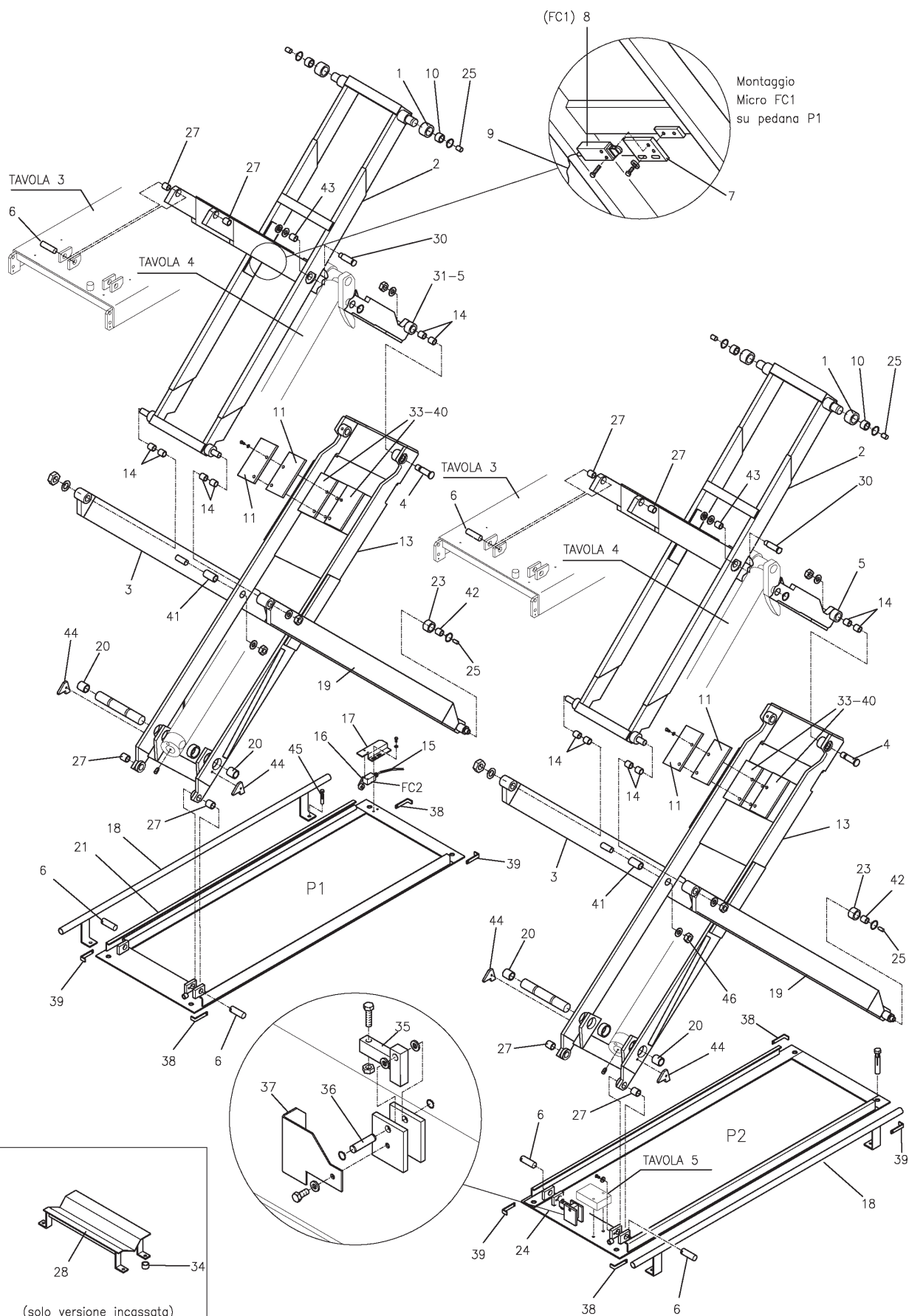
IMPIANTO IDRAULICO HYDRAULIC SYSTEM			VALIDA PER I MODELLI APPLY TO MODELS			
N° tavola / Indice modifica Table no./ Change index	Data ultimo aggiornamento Latest revision made on	N° modifica tecnica Technical change no.	SFL 5516	SFL 5516 I	SFL 5518	SFL 5518 I
			Matricola da cui è valida la tavola: Starting from serial no.:			
7/0	05/05	/	001	001	001	001
...	...	/
...	...	/

CENTRALINA OLEODINAMICA HYDRAULIC CONTROL BOX			VALIDA PER I MODELLI APPLY TO MODELS			
N° tavola / Indice modifica Table no./ Change index	Data ultimo aggiornamento Latest revision made on	N° modifica tecnica Technical change no.	SFL 5516	SFL 5516 I	SFL 5518	SFL 5518 I
			Matricola da cui è valida la tavola: Starting from serial no.:			
8A/0	05/05	/	001	001	NA	NA
...	...	/
...	...	/
8B/0	05/05	/	NA	NA	001	001
...	...	/
...	...	/
8C/0	05/05	/	001	001	001	001
...	...	/
...	...	/
8D/0	05/05	/	001	001	001	001
...	...	/
...	...	/

SCHEMA ELETTRICO ELECTRIC DIAGRAM			VALIDA PER I MODELLI APPLY TO MODELS			
N° tavola / Indice modifica Table no./ Change index	Data ultimo aggiornamento Latest revision made on	N° modifica tecnica Technical change no.	SFL 5516	SFL 5516 I	SFL 5518	SFL 5518 I
			Matricola da cui è valida la tavola: Starting from serial no.:			
9A/0	05/05	/	001	NA	001	NA
...	...	/
...	...	/
9B/0	05/05	/	NA	001	NA	001
...	...	/
...	...	/

ADESIVI E DISPOSITIVI SEGNALAZIONE DI PERICOLO LABELS AND DANGER WARNING DEVICES			VALIDA PER I MODELLI APPLY TO MODELS			
N° tavola / Indice modifica Table no./ Change index	Data ultimo aggiornamento Latest revision made on	N° modifica tecnica Technical change no.	SFL 5516	SFL 5516 I	SFL 5518	SFL 5518 I
			Matricola da cui è valida la tavola: Starting from serial no.:			
10/0	05/05	/	001	001	001	001
10/1	05/07	5594
...	...	/

MOBILE CENTRALINA CONTROL BOX			VALIDA PER I MODELLI APPLY TO MODELS			
N° tavola / Indice modifica Table no./ Change index	Data ultimo aggiornamento Latest revision made on	N° modifica tecnica Technical change no.	SFL 5516	SFL 5516 I	SFL 5518	SFL 5518 I
			Matricola da cui è valida la tavola: Starting from serial no.:			
11/0	05/05	/	001	001	001	001
...	...	/
...	...	/





Denominazione tavola - Table definition

**SOLLEVATORE PRINCIPALE
MAIN LIFT**

Valida per i modelli - Apply to models

SFL 5516 - SFL 5516 I
SFL 5518 - SFL 5518 IN°tavola
Table noIndice di modifica
Change index**1/0**

RIF. REF.	CODICE CODE	DESCRIZIONE DESCRIPTION		APPLICAZIONE APPLICATION
1	057915310	Rullo superiore	Upper roller	TUTTI I MODELLI-ALL MODELS (*)
2	057915034	Insieme biella superiore esterna	Outer-upper connecting rod assembly	
3	057916221	Insieme biella esterna inferiore destra	Right outer-lower connecting rod assembly	
4	057916241	Perno corto fulcro bielle	Short fulcrum pin for connecting rods	
5	057915047	Insieme biella superiore interna	Inner-upper connecting rod assembly	
6	057915231	Perno bloccaggio biella su base	Pin blocking connecting rod on base	
7	250010180	Supporto micro	Microswitch support	
8	527039	Micro FC1 (solo pedana P1)	Microswitch FC1 (P1 footboard only)	
9	057965013	Cavo FC1 (solo pedana P1)	Cable FC1 (P1 footboard only)	SFL 5516 – SFL 5518
	057965162	Cavo FC1 (solo pedana P1)	Cable FC1 (P1 footboard only)	SFL 5516 I – SFL 5518 I
10	630039	Boccola	Bushing	TUTTI I MODELLI-ALL MODELS (*)
11	057915522	Spessore appoggio camma	Cam bearing shim	
12				
13	057917001	Insieme biella inferiore interna	Inner-lower connecting rod assembly	TUTTI I MODELLI-ALL MODELS (*)
14	630035	Boccola	Bushing	
15	057965024	Micro FC2 con cavo	Microswitch FC2 with cable	SFL 5516 – SFL 5518
	057965095	Micro FC2 con cavo	Microswitch FC2 with cable	SFL 5516 I – SFL 5518 I
16	527059	Micro FC2	Microswitch FC2	TUTTI I MODELLI-ALL MODELS (*)
17	057911160	Supporto micro esclusione	Turn-off microswitch support	
18	057930010	Insieme salvapiede fisso	Fixed toe-guard assembly	
19	057915024	Insieme biella esterna inferiore sinistra	Outer-lower left connecting rod assembly	
20	630037	Boccola	Bushing	
21	057910015	Insieme base destra	RH base assembly	
23	057710070	Rullo inferiore	Lower roller	
24	057910025	Insieme base sinistra	LH base assembly	
25	057915460	Rullino distanziale	Spacing small roller	TUTTI I MODELLI-ALL MODELS (*)
26				
27	630031	Boccola	Bushing	TUTTI I MODELLI-ALL MODELS (*)
28	057920212	Supporto rampa	Ramp support	SFL 5516 I – SFL 5518 I
29				
30	057915240	Perno centrale	Central pin	TUTTI I MODELLI-ALL MODELS (*)
31	057915047	Insieme biella super. interna	Inner-upper connecting rod assembly	
32	905117	Tassello	Small block	SFL 5516 – SFL 5516 I
33	057916701	Spessore appoggio camma	Cam bearing shim	
34	960110140	Distanziale	Spacer	SFL 5516 I – SFL 5518 I
35	057910052	Leva azionamento valvola	Valve activation lever	TUTTI I MODELLI-ALL MODELS (*)
36	10KE213	Perno	Pin	
37	057910220	Carter protezione leva	Lever protection casing	
38	057910560	Appoggio pedana sinistra	Lh footboard support	
39	057910570	Appoggio pedana destra	Rh footboard support	SFL 5518 – SFL 5518 I
40	057917230	Spessore appoggio camma	Cam bearing shim	
41	630015	Boccola	Bush	TUTTI I MODELLI-ALL MODELS (*)
42	630014	Boccola	Bush	
43	630023	Boccola	Bush	
44	057917330	Arresto perno	Pin stop	
45	905068	Tassello	Spacer	
46	299127	Ghiera	Nut	

(*) Vedi intestazione: "Valida per i modelli" - See: "Apply to models"



Denominazione tavola - Table definition

**GRUPPI ARPIONI
PAWL GROUP**

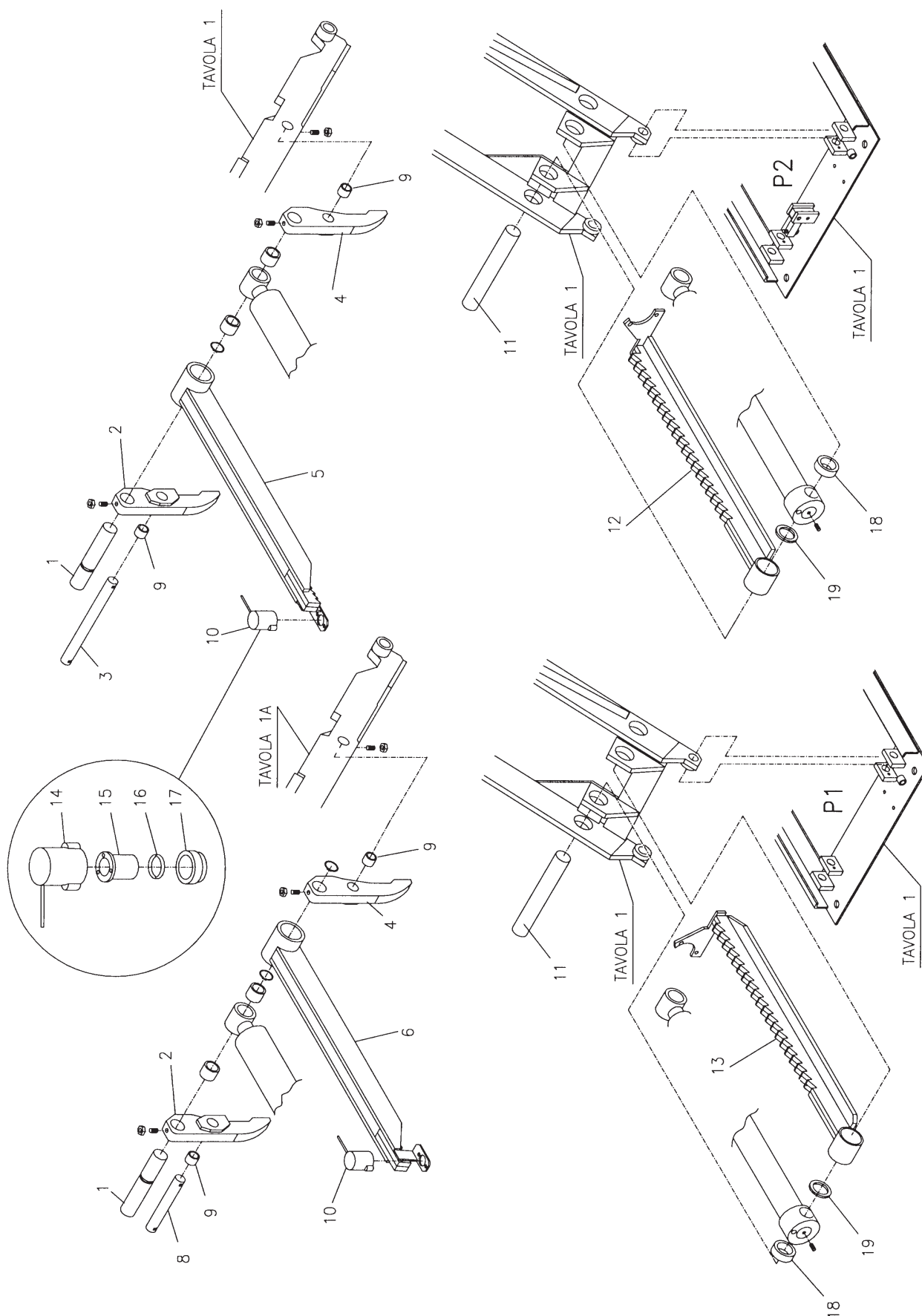
Valida per i modelli - Apply to models


SFL 5516 - SFL 5516 I
SFL 5518 - SFL 5518 I

N°tavola
Table no

Indice di modifica
Change index

2/0



	Denominazione tavola - Table definition GRUPPI ARPIONI PAWL GROUP	Valida per i modelli - Apply to models SFL 5516 - SFL 5516 I SFL 5518 - SFL 5518 I	N°tavola / Indice di modifica Table no / Change index 2/0
--	---	--	--

RIF. REF.	CODICE CODE	DESCRIZIONE	DESCRIPTION	APPLICAZIONE APPLICATION
1	057916680	Perno fulcro pistone su camma	Fulcrum pin for cylinder on cam	TUTTI I MODELLI - ALL MODELS (*)
2	057915073	Insieme camma di spunto dx	RH pickup cam assembly	SFL 5516 – SFL 5516 I
2	057916830	Insieme camma di spunto dx	RH pickup cam assembly	SFL 5518 – SFL 5518 I
3	951510271	Perno fulcro camma su biella (Per pedana P2)	Fulcrum pin for cam on connecting rod (P2 footboard only)	TUTTI I MODELLI - ALL MODELS (*)
4	057915880	Insieme camma di spunto sx	LH pickup cam assembly	SFL 5516 – SFL 5516 I
4	057916840	Insieme camma di spunto sx	LH pickup cam assembly	SFL 5518 – SFL 5518 I
5	057916580	Insieme arpione P2	P2 Pawl assembly	TUTTI I MODELLI - ALL MODELS (*)
6	057916550	Insieme arpione P1	P1 Pawl assembly	
8	057916770	Perno fulcro camma su biella (Per pedana P1)	Fulcrum pin for cam on connecting rod (P1 footboard only)	
9	630018	Boccola	Bushing	
10	057798010	Ins pistone di sgancio	Release piston assembly	
11	057916671	Perno fulcro pistone su base	Fulcrum pin for cylinder on base	
12	057916991	Insieme barra dentata P2	P2 Toothed bar assembly	
13	057916981	Insieme barra dentata P1	P1 Toothed bar assembly	
14	057760120	Corpo	Body	
15	057760130	Pistone	Piston	
16	408227	Guarnizione	Gasket	
17	057760140	Boccola	Bushing	
18	960400121	Distanziale	Spacer	
19	960400131	Distanziale	Spacer	

(*) Vedi intestazione: "Valida per i modelli" - See: "Apply to models"



Denominazione tavola - Table definition

**PEDANE
FOOTBOARDS**

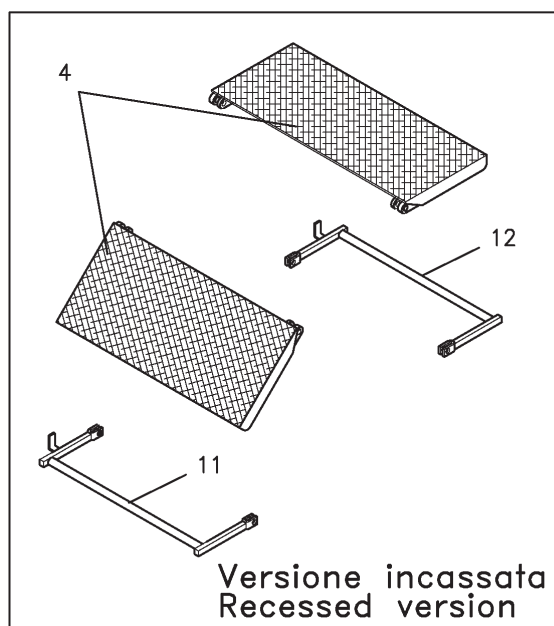
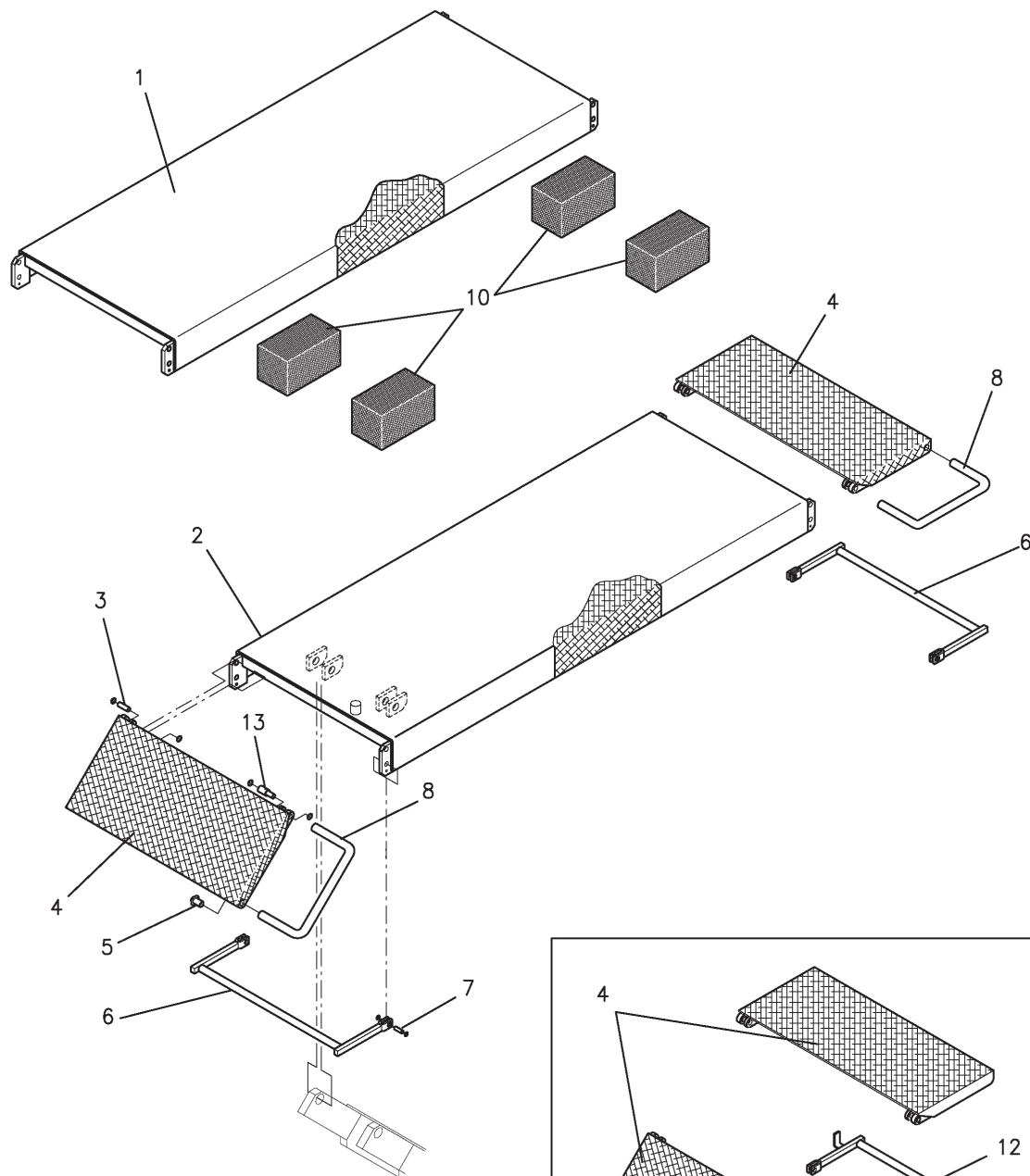
Valida per i modelli - Apply to models

SFL 5516 - SFL 5516 I
SFL 5518 - SFL 5518 I

N°tavola
Table no

Indice di modifica
Change index

3/0





Denominazione tavola - Table definition

**PEDANE
FOOTBOARDS**

Valida per i modelli - Apply to models

SFL 5516 - SFL 5516 I
SFL 5518 - SFL 5518 IN°tavola
Table noIndice di modifica
Change index**3/0**

RIF. REF.	CODICE CODE	DESCRIZIONE DESCRIPTION		APPLICAZIONE APPLICATION
1	057920013	Insieme pedana dx	RH footboard assembly	TUTTI I MODELLI - ALL MODELS (*)
2	057920023	Insieme pedana sx	LH footboard assembly	
3	057920580	Perno	Pin	
4	057920234	Insieme rampa salita	Rise ramp assembly	
5	413157	Vite a pressione	Pressure screw	SFL 5516 – SFL 5518
6	057920042	Supporto rampa	Ramp support	
7	RIP 239	Perno	Pin	TUTTI I MODELLI - ALL MODELS (*)
8	057930020	Salvapiede con rinforzo	Toe-guard with stiffening	SFL 5516 – SFL 5518
9				
10	412071	Tampone	Plug	SFL 5516 I – SFL 5518 I
	412099	Tampone	Plug	SFL 5516 – SFL 5518
11	057920242	Supporto rampa dx	RH ramp support	SFL 5516 I – SFL 5518 I
12	057920222	Supporto rampa sx	LH ramp support	
13	057520380	Perno fulcro rampa salvapiedi	Toe-guard ramp fulcrum pin	SFL 5516 – SFL 5518

31/05/05

(*) Vedi intestazione: "Valida per i modelli" - See: "Apply to models"



Denominazione tavola - Table definition

**CILINDRI
CYLINDERS**

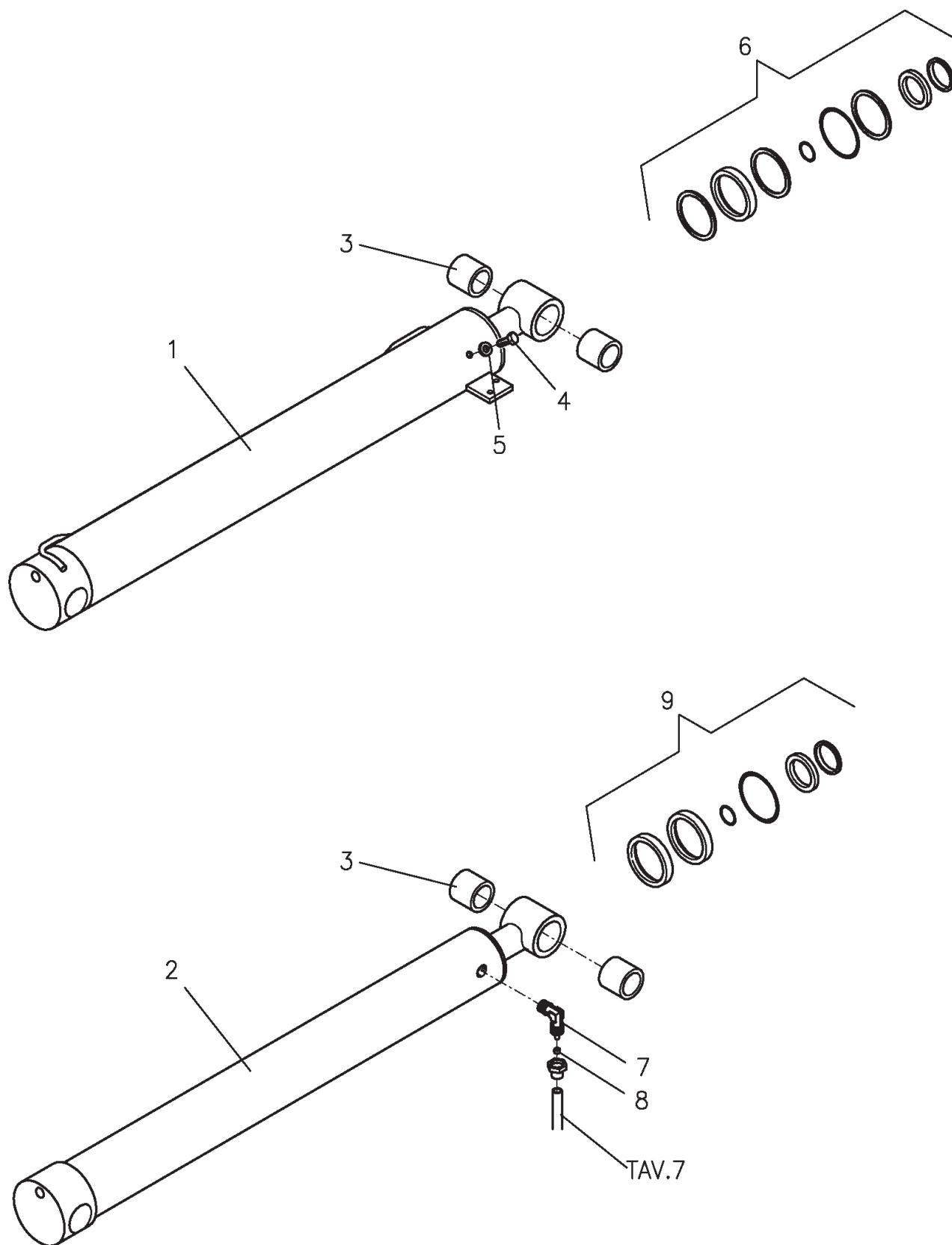
Valida per i modelli - Apply to models

SFL 5516 - SFL 5516 I
SFL 5518 - SFL 5518 I

N°tavola
Table no

Indice di modifica
Change index

4/0





Denominazione tavola - Table definition

**CILINDRI
CYLINDERS**

Valida per i modelli - Apply to models

SFL 5516 - SFL 5516 I
SFL 5518 - SFL 5518 IN°tavola
Table noIndice di modifica
Change index**4/0**

RIF. REF.	CODICE CODE	DESCRIZIONE	DESCRIPTION	APPLICAZIONE APPLICATION
1	057901143	Insieme cilindro Ø90 Pedana P1	Cylinder assembly, Ø90 Platform P1	TUTTI I MODELLI - ALL MODELS (*)
2	057901104	Insieme cilindro Ø75 Pedana P2	Cylinder assembly, Ø75 Platform P2	
3	630028	Boccola 455020	Bushing 455020	
4	203126	Vite	Hexagon-head screw	
5	250001	Rondella rame	Copper washer	
6	GU4203	Kit guarnizioni Ø90	Gasket kit Ø90	
7	305004	Raccordo "L"	L-shaped coupling	
8	399002	Bussola	Bush	
9	GU3124	Kit guarnizioni Ø75	Gasket kit Ø75	

31/05/05

(*) Vedi intestazione: "Valida per i modelli" - See: "Apply to models"



Denominazione tavola - Table definition

VALVOLA DI ALLINEAMENTO PEDANE
FOOTBOARD ALIGNMENT VALVE
UNIT

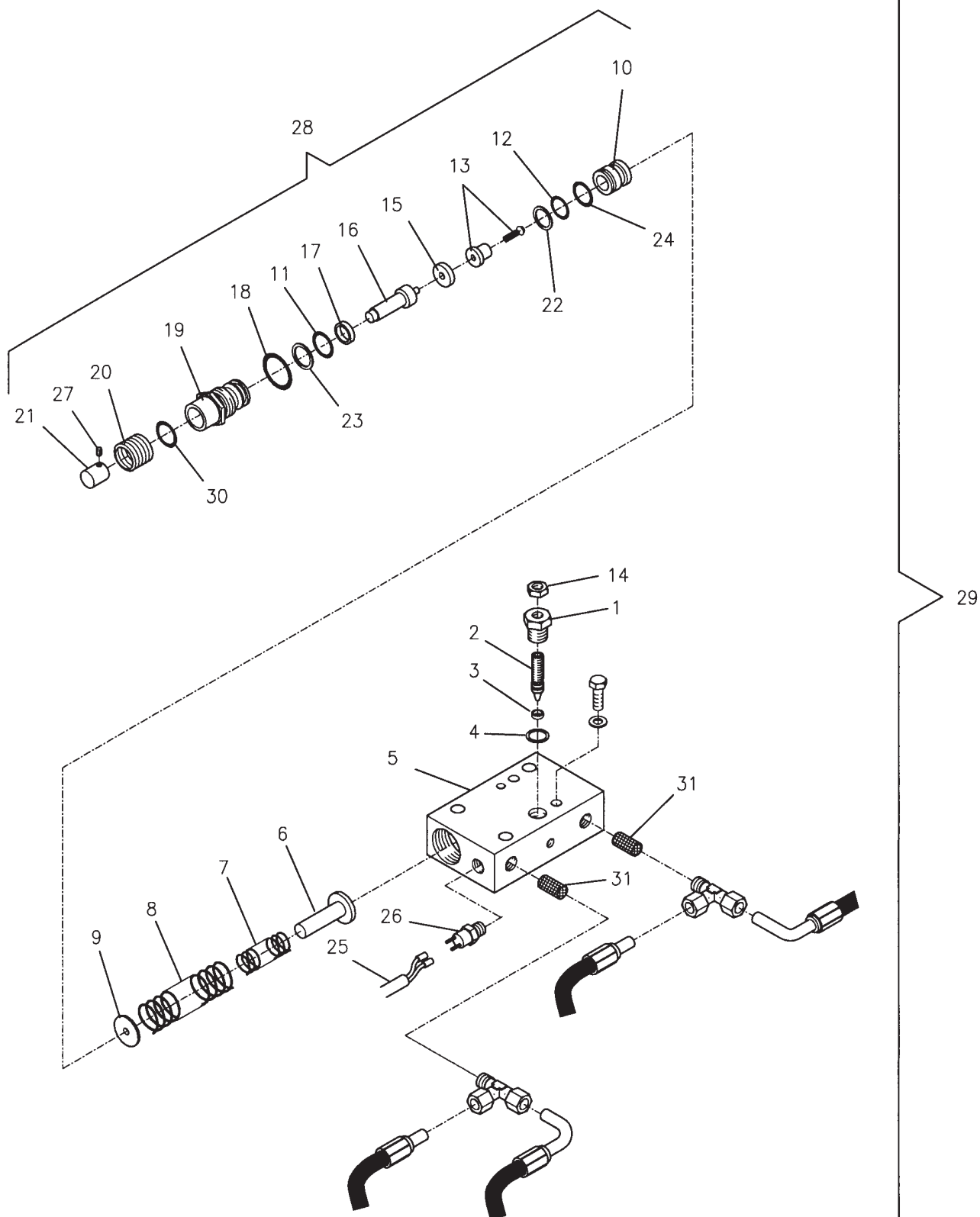
Valida per i modelli - Apply to models

SFL 5516 - SFL 5516 I
SFL 5518 - SFL 5518 I

N°tavola
Table no

Indice di modifica
Change index

5/0





Denominazione tavola - Table definition

Valida per i modelli - Apply to models

N°tavola
Table noIndice di modifica
Change index**VALVOLA DI ALLINEAMENTO PEDANE**
FOOTBOARD ALIGNMENT VALVE UNITSFL 5516 - SFL 5516 I
SFL 5518 - SFL 5518 I**5/0**

RIF. REF.	CODICE CODE	DESCRIZIONE DESCRIPTION		APPLICAZIONE APPLICATION
1	058060510	Ghiera	Ring nut	TUTTI I MODELLI - ALL MODELS (*)
2	058060451	Vite di registrazione	Adjustment screw	
3	416300	Guarnizione CSC	CSC gasket	
4	399021	Rondella BONDED	BONDED washer	
5	057960181	Blocco	Block	
6	058060640	Guida molla	Spring guide	
7	950001170	Molla interna	Inner spring	
8	950001180	Molla esterna	Outer spring	
9	058060430	Coperchio centratura molla	Spring centering guide	
10	058060871	Ghiera interna	Inner ring nut	
11	401045	Guarnizione OR	OR gasket	
12	401004	Guarnizione OR	OR gasket	
13	058060660	Spintore molla Guida spintore molla	Spring pusher Spring pusher guide	
14	227029	Dado	Nut	
15	058060861	Distanziale	Spacer	
16	058060445	Puntale Ø12	Push rod Ø12	
17	058070160	Guarnizione CSC	CSC gasket	
18	401101	Guarnizione OR	OR gasket	
19	058260480	Ghiera con foro Ø1	Ring nut with hole Ø1	
20	058060880	Soffietto di protezione	Protection bellows	
21	058060464	Coperchio puntale	Push rod cover	
22	058070290	Anello antiestrusione PKB	PKB antiextrusion ring	
23	058070280	Anello antiestrusione PKB	PKB antiextrusion ring	
24	401010	Guarnizione OR	OR gasket	
25	058065331	Cavo pressostato	Pressure switch table	
26	399210	Pressostato	Pressure switch	
27	210415	Vite	Screw	
28	057907512	Insieme puntale	Push rod assembly	
29	057901062	Insieme valvola e raccordi	Valve and couplings assembly	
30	960120070	Distanziale	Spacer	
31	057960690	Filtro	Filter	

31/05/05

(*) Vedi intestazione: "Valida per i modelli" - See: "Apply to models"



Denominazione tavola - Table definition

**IMPIANTO PNEUMATICO
COMPRESSED AIR SYSTEM**

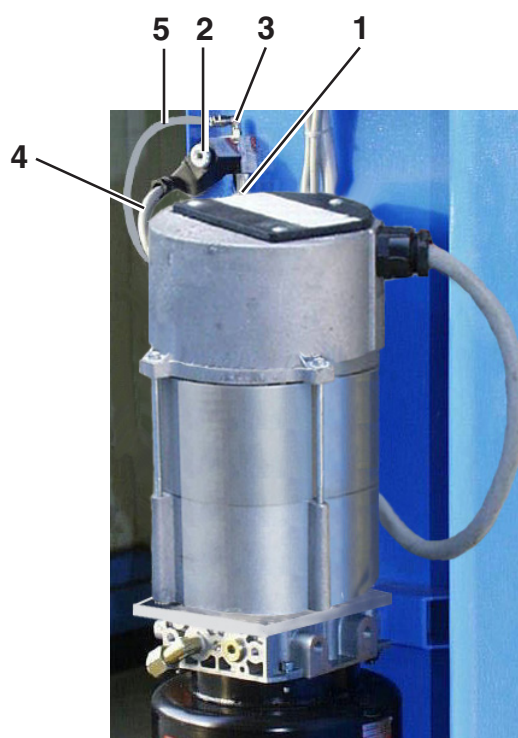
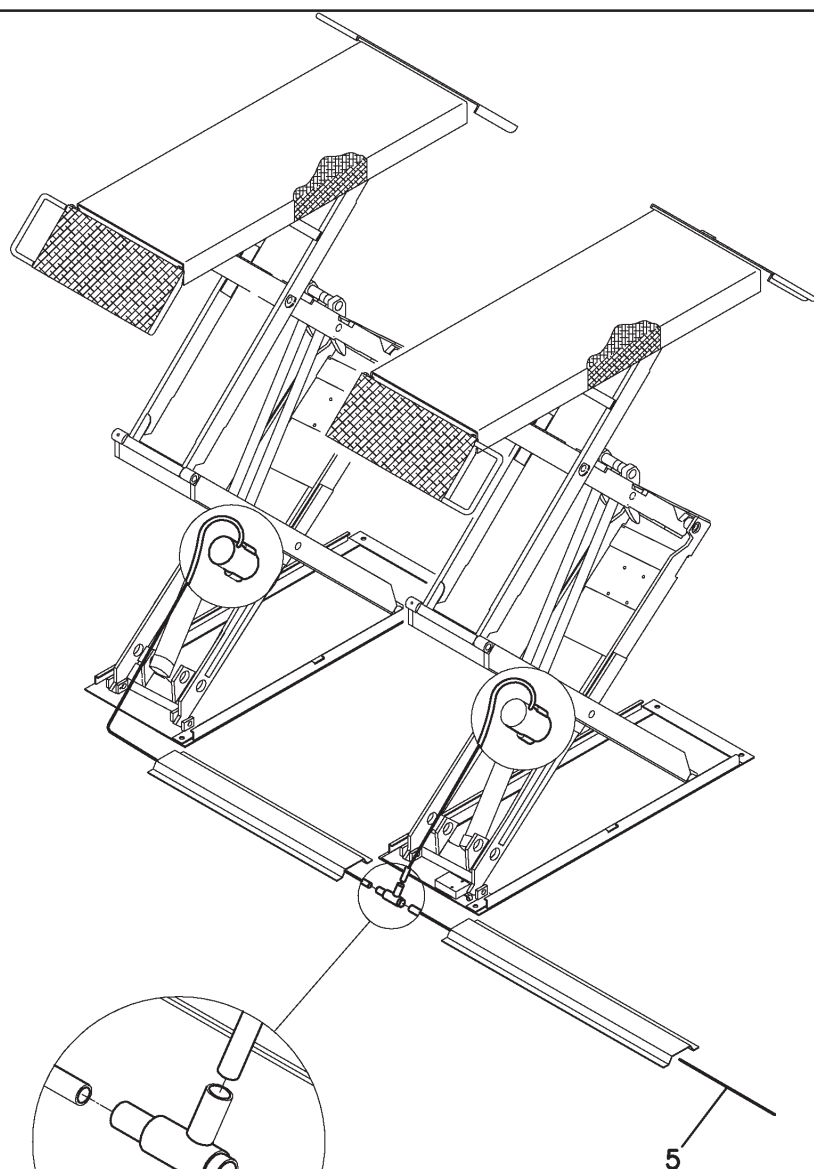
Valida per i modelli - Apply to models

SFL 5516 - SFL 5516 I
SFL 5518 - SFL 5518 I

N°tavola
Table no

Indice di modifica
Change index

6/0





Denominazione tavola - Table definition

**IMPIANTO PNEUMATICO
COMPRESSED AIR SYSTEM**

Valida per i modelli - Apply to models

SFL 5516 - SFL 5516 I
SFL 5518 - SFL 5518 I

N°tavola
Table no

Indice di modifica
Change index

6/0

RIF. REF.	CODICE CODE	DESCRIZIONE DESCRIPTION		APPLICAZIONE APPLICATION
1	325006	Raccordo	Coupling	TUTTI I MODELLI - ALL MODELS (*)
2	322021	Elettrovalvola EV2	Solenoid valve EV2	
3	325073	Raccordo a "L"	Union elbow	
4	057965321	Cavo EV2	Cable EV2	
5	317004	Tubo pneumatico	Pneumatic tube	
6	325033	Raccordo a "T"	T-shaped coupling	

(*) Vedi intestazione: "Valida per i modelli" - See: "Apply to models"



Denominazione tavola - Table definition

**IMPIANTO IDRAULICO
HYDRAULIC SYSTEM**

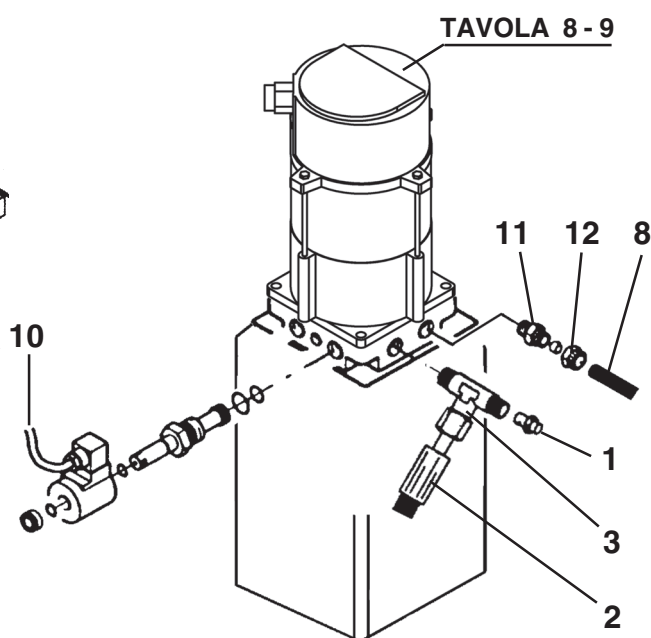
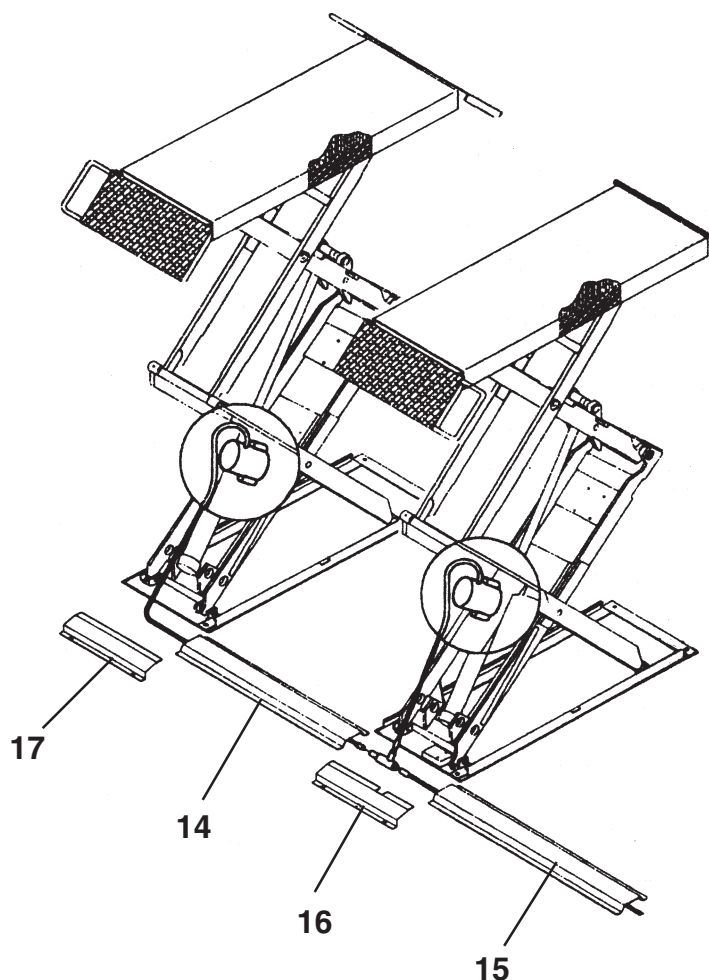
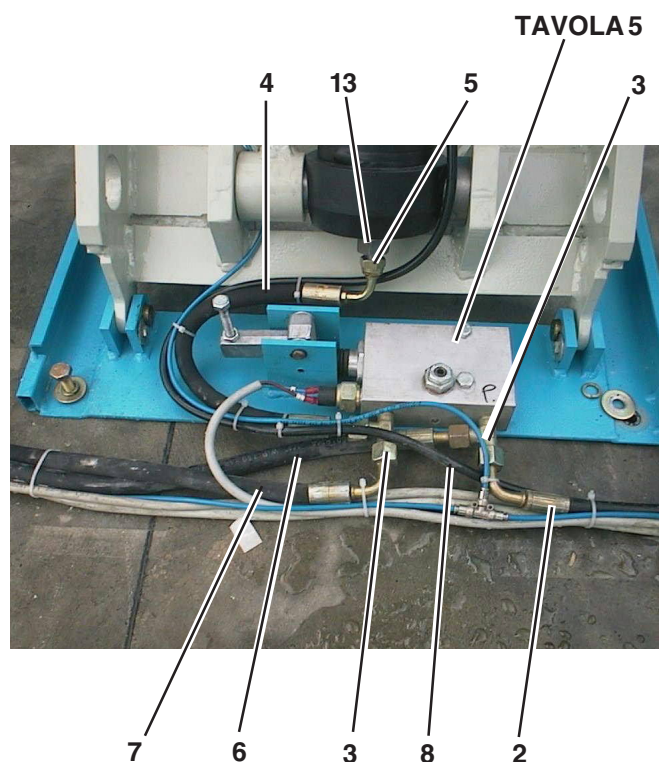
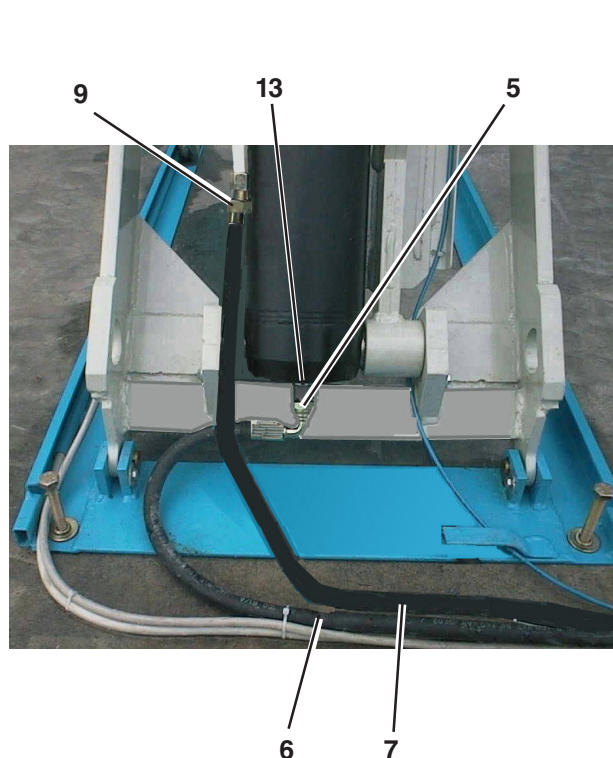
Valida per i modelli - Apply to models

SFL 5516 - SFL 5516 I
SFL 5518 - SFL 5518 I

N°tavola
Table no

Indice di modifica
Change index

7/0





Denominazione tavola - Table definition

**IMPIANTO IDRAULICO
HYDRAULIC SYSTEM**

Valida per i modelli - Apply to models

SFL 5516 - SFL 5516 I
SFL 5518 - SFL 5518 IN°tavola
Table noIndice di modifica
Change index**7/0**

RIF. REF.	CODICE CODE	DESCRIZIONE DESCRIPTION		APPLICAZIONE APPLICATION
1	311103	Tappo	Plug	TUTTI I MODELLI - ALL MODELS (*)
2	150660030	Tubo	Tube	
3	305034	Raccordo a T	T shaped coupling	
4	058360830	Tubo	Tube	
5	951010090	Valvola	Valve	
6	058060680	Tubo	Tube	
7	058060050	Tubo	Tube	
8	317015	Tubo rilsan	Rilsan tube	
9	304801	Raccordo diritto	Straight coupling	
10	057965311	Cavo elettrico EV1	Electric cable EV1	
11	304010	Raccordo	Coupling	
12	399002	Bussola	Bush	
13	401009	Guarnizione OR	OR Gasket	
14	057910082	Copertura interna	Inner cover	
15	057910091	Copertura esterna	Outer cover	
16	057910461	Carter base dx	RH base cover	
17	057910470	Carter base sx	LH base cover	

(*) Vedi intestazione: "Valida per i modelli" - See: "Apply to models"



Denominazione tavola - Table definition

**CENTRALINA OLEODINAMICA
(TRIFASE 50-60 Hz)
HYDRAULIC CONTROL BOX
(50-60 Hz 3-PHASE MOTOR)**

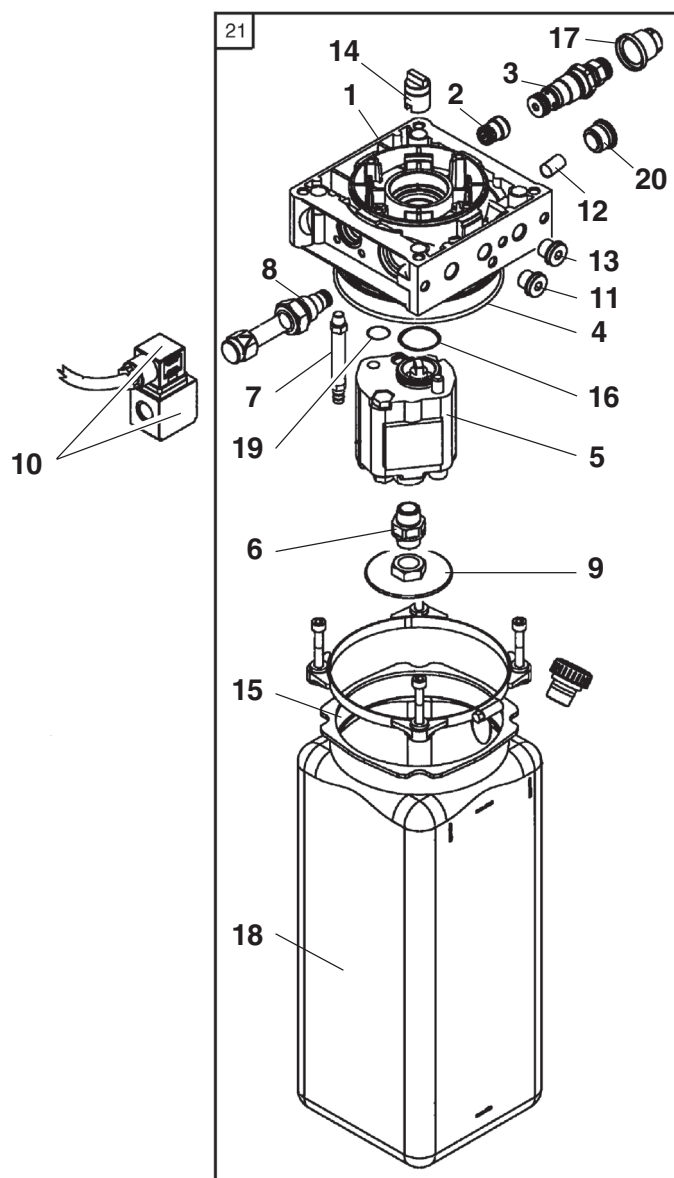
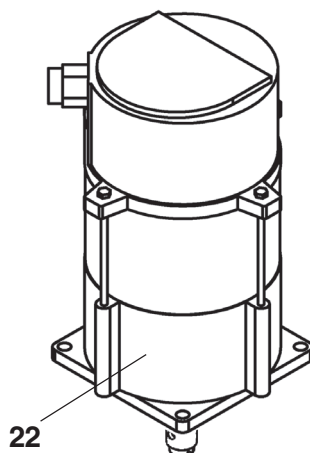
Valida per i modelli - Apply to models

SFL 5516 - SFL 5516 I

N°tavola
Table no

Indice di modifica
Change index

8A/0





Denominazione tavola - Table definition

**CENTRALINA OLEODINAMICA
(TRIFASE 50-60 Hz)
HYDRAULIC CONTROL BOX
(50-60 Hz 3-PHASE MOTOR)**

Valida per i modelli - Apply to models

SFL 5516 - SFL 5516 I

N°tavola
Table noIndice di modifica
Change index**8A/0**

RIF. REF.	CODICE CODE	DESCRIZIONE DESCRIPTION		APPLICAZIONE APPLICATION
1	070070090	Collettore	Header	TUTTI I MODELLI - ALL MODELS (*)
2	048271120	Valvola di ritegno	Check valve	
3	048271110	Valvola di massima	Maximum valve	
4	061370090	Guarnizione OR	O-Ring	
5	057971030	Pompa	Pump	
6	061370230	Tubo aspirazione	Intake pipe	
7	061370080	Tubo di scarico	Draining pipe	
8	048271150	Valvola	Valve	
9	050870040	Filtro	Filter	
10	070070130	Solenoid	Solenoid valve	
11	048271100	Tappo + rondella	Plug + washer	
12	061071020	Valvola controllo discesa	Descent control valve	
13	048271090	Tappo	Plug	
14	070070080	Giunto	Joint	
15	150572150	Kit assemblaggio serbatoio	Tank assembly kit	
16	401105	Guarnizione OR	O-Ring	
17	057570060	Tappo per piombatura	Slice plug	
18	058071360	Serbatoio in plastica	Plastic tank	
19	401031	Guarnizione OR	O-Ring	
20	050870060	Tappo	Plug	
21	324159	Centralina completa	Complete control box	
22	900003090	KW 2,6 - 220/380V - 50Hz - IP54	KW 2,6 - 220/380V - 50Hz - IP54	
		KW 2,6 - 230/400V - 50Hz - IP54	KW 2,6 - 230/400V - 50Hz - IP54	
		KW 2,6 - 240/415V - 50Hz - IP54	KW 2,6 - 240/415V - 50Hz - IP54	
		KW 2,6 - 220/380V - 60Hz - IP54	KW 2,6 - 220/380V - 60Hz - IP54	

(*) Vedi intestazione: "Valida per i modelli" - See: "Apply to models"



Denominazione tavola - Table definition

**CENTRALINA OLEODINAMICA
(TRIFASE 50-60 Hz)
HYDRAULIC CONTROL BOX
(50-60 Hz 3-PHASE MOTOR)**

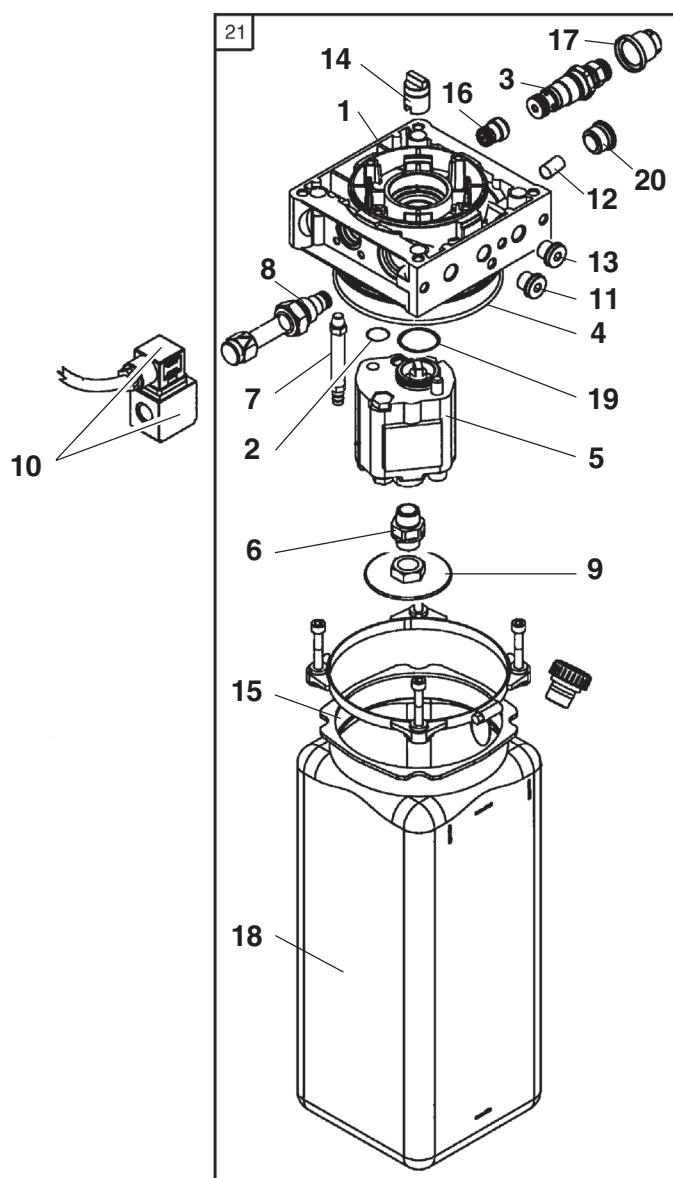
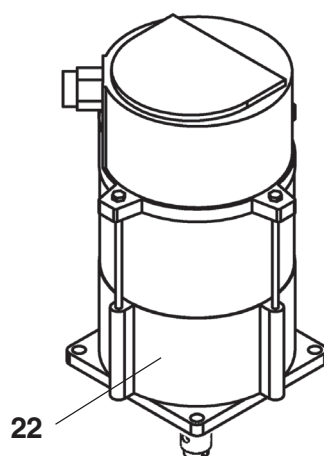
Valida per i modelli - Apply to models

SFL 5518 - SFL 5518 I

N°tavola
Table no

Indice di modifica
Change index

8B/0





Denominazione tavola - Table definition

**CENTRALINA OLEODINAMICA
(TRIFASE 50-60 Hz)
HYDRAULIC CONTROL BOX
(50-60 Hz 3-PHASE MOTOR)**

Valida per i modelli - Apply to models

SFL 5518 - SFL 5518 I

N°tavola
Table noIndice di modifica
Change index**8B/0**

RIF. REF.	CODICE CODE	DESCRIZIONE DESCRIPTION		APPLICAZIONE APPLICATION
1	070070090	Collettore	Header	TUTTI I MODELLI - ALL MODELS (*)
2	401031	Guarnizione OR	O-Ring	
3	048271110	Valvola di massima	Maximum valve	
4	061370090	Guarnizione OR	O-Ring	
5	146272050	Pompa	Pump	
6	061370230	Tubo aspirazione	Intake pipe	
7	061370080	Tubo di scarico	Draining pipe	
8	048271150	Valvola	Valve	
9	050870040	Filtro	Filter	
10	070070130	Solenoide	Solenoid valve	
11	048271100	Tappo + rondella	Plug + washer	
12	061071020	Valvola controllo discesa	Descent control valve	
13	048271090	Tappo	Plug	
14	070070080	Giunto	Joint	
15	150572150	Kit assemblaggio serbatoio	Tank assembly kit	
16	048271120	Valvola di ritegno	Check valve	
17	057570060	Tappo per piombatura	Slice plug	
18	058071360	Serbatoio in plastica	Plastic tank	
19	401105	Guarnizione OR	O-Ring	
20	050870060	Tappo	Plug	
21	324160	Centralina completa	Complete control box	
22	900003090	KW 2,6 - 220/380V - 50Hz - IP54	KW 2,6 - 220/380V - 50Hz - IP54	
		KW 2,6 - 230/400V - 50Hz - IP54	KW 2,6 - 230/400V - 50Hz - IP54	
		KW 2,6 - 240/415V - 50Hz - IP54	KW 2,6 - 240/415V - 50Hz - IP54	
		KW 2,6 - 220/380V - 60Hz - IP54	KW 2,6 - 220/380V - 60Hz - IP54	

NB: per ordinare i ricambi, indicare marca centralina e suo numero di matricola posto all'interno del quadro elettrico.
Esempio:

NB: to order spare parts, sign control box mark and serial number you see in electric box.
Example:

CENTRALINA		
04300	2003	

(*) Vedi intestazione: "Valida per i modelli" - See: "Apply to models"



Denominazione tavola - Table definition

**CENTRALINA OLEODINAMICA
(MOTORE MONOFASE 60 Hz)
HYDRAULIC CONTROL BOX
(SINGLE PHASE MOTOR 60 Hz)**

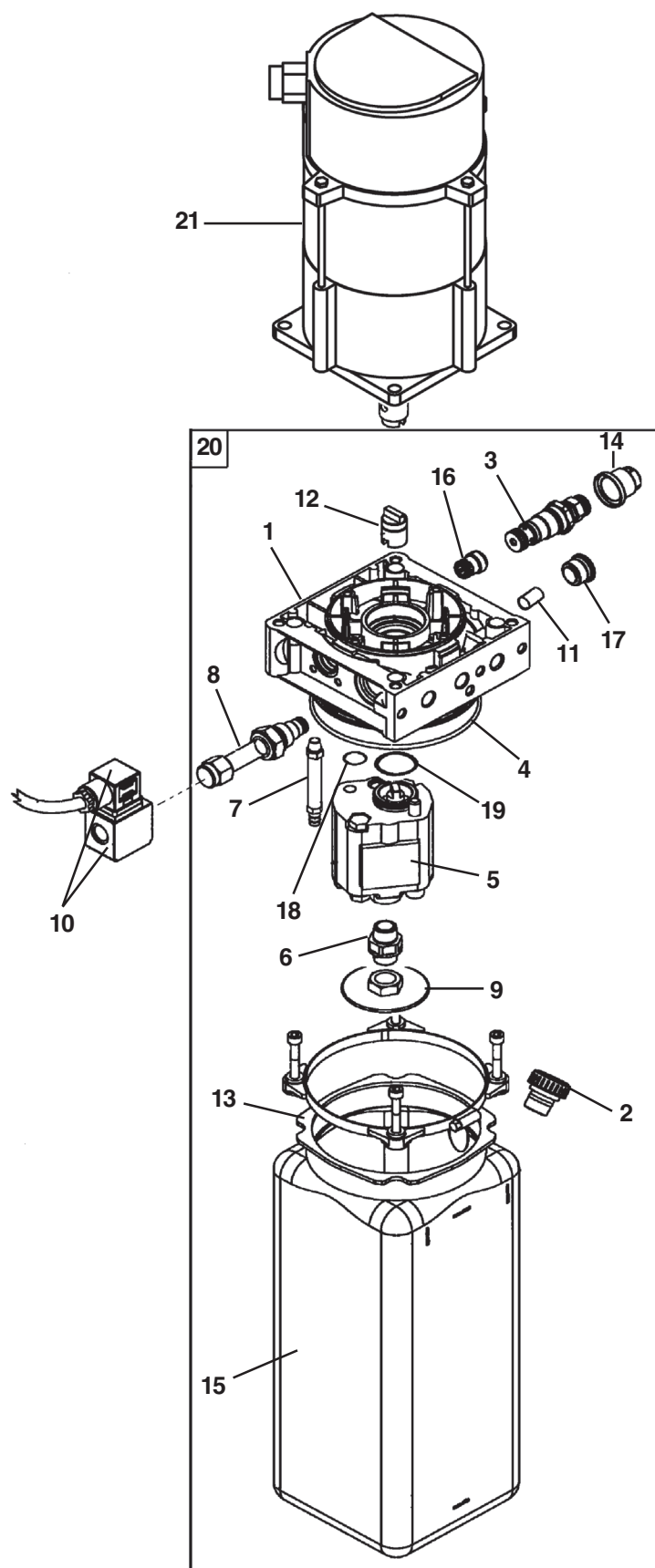
Valida per i modelli - Apply to models

SFL 5516 - SFL 5516 I
SFL 5518 - SFL 5518 I

N°tavola
Table no

Indice di modifica
Change index

8C/0





Denominazione tavola - Table definition

**CENTRALINA OLEODINAMICA
(MOTORE MONOFASE 60 Hz)
HYDRAULIC CONTROL BOX
(SINGLE PHASE MOTOR 60 Hz)**

Valida per i modelli - Apply to models

SFL 5516 - SFL 5516 I
SFL 5518 - SFL 5518 IN°tavola
Table noIndice di modifica
Change index**8C/0**

RIF. REF.	CODICE CODE	DESCRIZIONE DESCRIPTION		APPLICAZIONE APPLICATION
1	058071560	Collettore	Header	TUTTI I MODELLI - ALL MODELS (*)
2	048271020	Tappo	Plug	
3	048271110	Valvola di massima	Maximum valve	
4	061370090	Guarnizione OR	O-Ring	
5	058071570	Pompa	Pump	
6	061071040	Tubo aspirazione	Intake pipe	
7	048271050	Tubo di scarico	Draining pipe	
8	058071550	Valvola	Valve	
9	061071050	Filtro	Filter	
10	070070130	Solenoid	Solenoid valve	
11	058071300	Valvola controllo discesa	Descent control valve	
12	070070080	Giunto	Joint	
13	150572150	Kit assemblaggio serbatoio	Tank assembly kit	
14	057570060	Tappo per piombatura	Slice plug	
15	058071360	Serbatoio in plastica	Plastic tank	
16	058071540	Valvola Start-up	Start-up valve	
17	050870060	Tappo	Plug	
18	401031	Guarnizione OR	O-Ring	
19	401105	Guarnizione OR	O-Ring	
20	324195	Centralina completa motore 60Hz	Complete control box with motor 60Hz	
21	900003420	Motore elettrico kW 2,6 230V 50Hz 220V 60Hz	kW 2,6 230V 50Hz 220V 60Hz electric motor	

NB: per ordinare i ricambi, indicare marca centralina e suo numero di matricola posto all'interno del quadro elettrico.
Esempio:

NB: to order spare parts, sign control box mark and serial number you see in electric box.
Example:

CENTRALINA		
04300	2003	

(*) Vedi intestazione: "Valida per i modelli" - See: "Apply to models"



Denominazione tavola - Table definition

**CENTRALINA OLEODINAMICA
(MOTORE MONOFASE 50 Hz)
HYDRAULIC CONTROL BOX
(SINGLE PHASE MOTOR 50 Hz)**

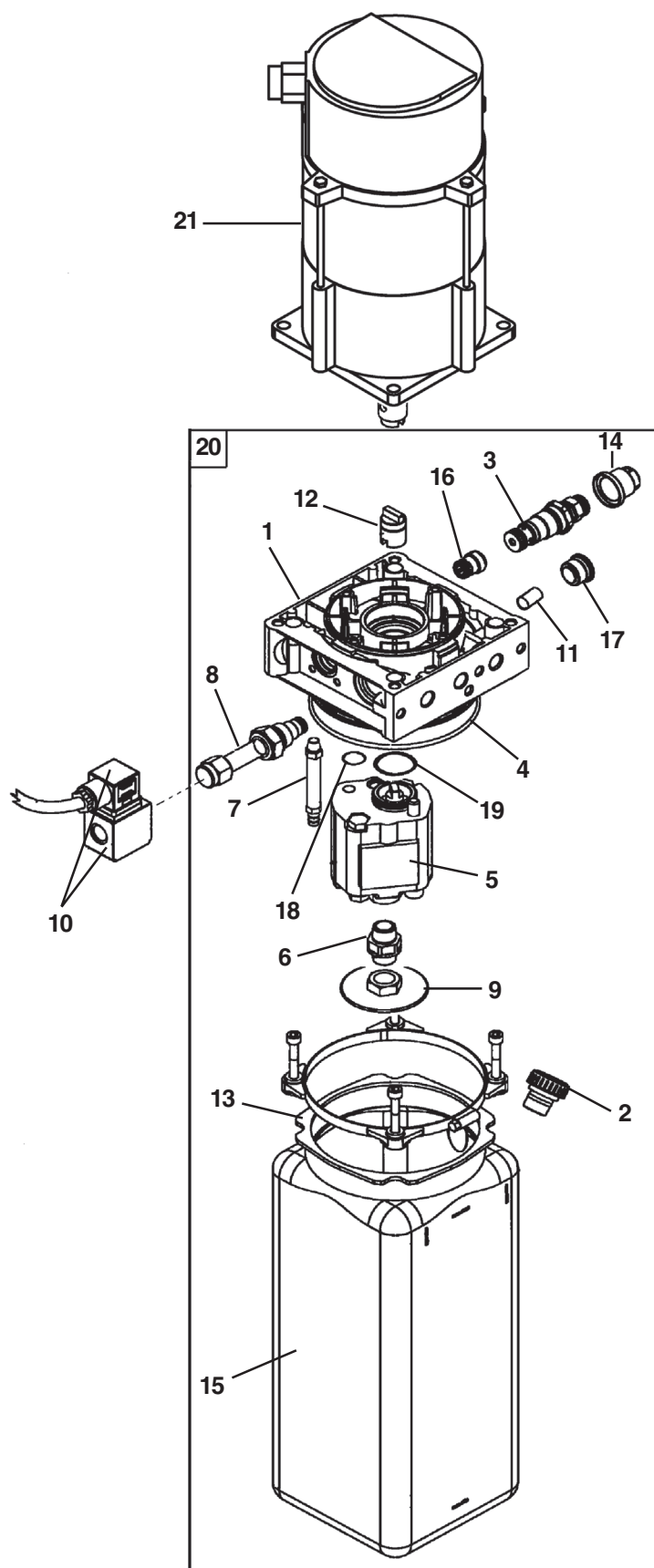
Valida per i modelli - Apply to models

SFL 5516 - SFL 5516 I
SFL 5518 - SFL 5518 I

N°tavola
Table no

Indice di modifica
Change index

8D/0





Denominazione tavola - Table definition

**CENTRALINA OLEODINAMICA
(MOTORE MONOFASE 50 Hz)
HYDRAULIC CONTROL BOX
(SINGLE PHASE MOTOR 50 Hz)**

Valida per i modelli - Apply to models

SFL 5516 - SFL 5516 I
SFL 5518 - SFL 5518 IN°tavola
Table noIndice di modifica
Change index**8D/0**

RIF. REF.	CODICE CODE	DESCRIZIONE DESCRIPTION		APPLICAZIONE APPLICATION
1	058071560	Collettore	Header	TUTTI I MODELLI - ALL MODELS (*)
2	048271020	Tappo	Plug	
3	048271110	Valvola di massima	Maximum valve	
4	061370090	Guarnizione OR	O-Ring	
5	070070120	Pompa	Pump	
6	061071040	Tubo aspirazione	Intake pipe	
7	048271050	Tubo di scarico	Draining pipe	
8	058071550	Valvola	Valve	
9	061071050	Filtro	Filter	
10	070070130	Solenoide	Solenoid valve	
11	061071020	Valvola controllo discesa	Descent control valve	
12	070070080	Giunto	Joint	
13	150572150	Kit assemblaggio serbatoio	Tank assembly kit	
14	057570060	Tappo per piombatura	Slice plug	
15	058071360	Serbatoio in plastica	Plastic tank	
16	058071540	Valvola Start-up	Start-up valve	
17	050870060	Tappo	Plug	
18	401031	Guarnizione OR	O-Ring	
19	401105	Guarnizione OR	O-Ring	
20	324194	Centralina completa motore 50Hz	Complete control box with motor 50Hz	
21	900003420	Motore elettrico kW 2,6 230V 50Hz 220V 60Hz	kW 2,6 230V 50Hz 220V 60Hz electric motor	

NB: per ordinare i ricambi, indicare marca centralina e suo numero di matricola posto all'interno del quadro elettrico.
Esempio:

NB: to order spare parts, sign control box mark and serial number you see in electric box.
Example:

CENTRALINA		
04300	2003	

(*) Vedi intestazione: "Valida per i modelli" - See: "Apply to models"



Denominazione tavola - Table definition

SCHEMA ELETTRICO ELECTRIC DIAGRAM

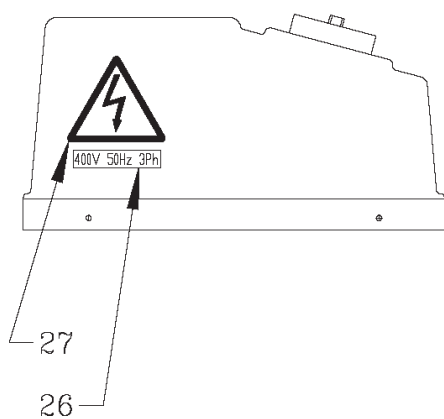
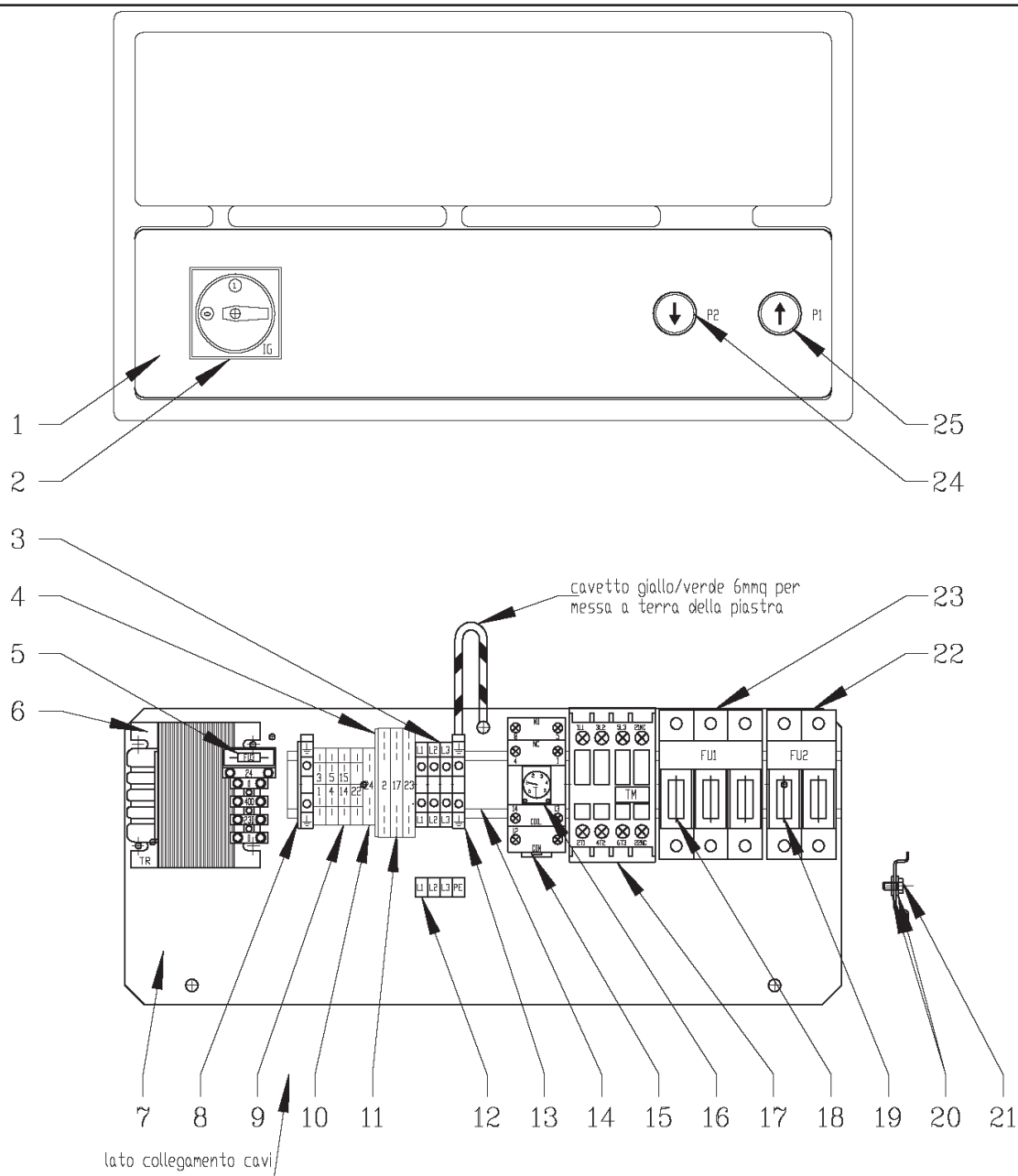
Valida per i modelli - Apply to models

SFL 5516 - SFL 5518

N°tavola
Table no

Indice di modifica
Change index

9A/0





Denominazione tavola - Table definition

Valida per i modelli - Apply to models

N°tavola
Table noIndice di modifica
Change index**SCHEMA ELETTRICO
ELECTRIC DIAGRAM**

SFL 5516 - SFL 5518

9A/0

RIF. REF.	CODICE CODE	DESCRIZIONE DESCRIPTION	APPLICAZIONE APPLICATION
1	058060960	Copertura centralina	Gearcase cover
2	518007AS	Interruttore generale	Main switch
3	510108	Morsetto 4mmq	4mmq terminal
4	510179	Piastrino terminale	Terminal plate
5	507076	Fusibile 5x20F 3.15A 250V rapido	5x20F 3.15A 250V rapid fuse
6	528027	Trasformatore 50VA	50VA transformer
7	058065160	Piastra portacomponenti	Components carrier plate
8	510209	Piastrino terminale	Terminal plate
9	510175	Morsetto AFO.2/1+1	AFO.2/1+1 terminal
10	510176	Morsetto AFO.2/2+2	AFO.2/2+2 terminal
11	510178	Morsetto PDF	PDF terminal
12	999912900	Targhetta colleg.alimentazione	Power connection plate
13	510150	Morsetto giallo verde 4mmq	4mmq yellow green terminal
14	057965960	Supporto componenti	Components support
15	557031	Zoccolo (2 contatti) T	(2 contacts) T base
16	521102	Timer 24VAC 2 contatti T	24VAC 2 contacts timer
17	522109	Contattore 4KW AC3 400V	4KW AC3 400V contactor
18	507094	Fusibile 10.3x38 10A 500V aM	10.3x38 10A 500V aM fuse
	507045	Fusibile 10.3x38 16A 500V aM	10.3x38 16A 500V aM fuse
19	507095	Fusibile 10.3x38 1A 500V gl	10.3x38 1A 500V gl fuse
20	239018	Rondella vent.dent.est.Ø4.3 Zn	Ø4.3 Zn vent. Dent. Est. Washer
21	220005	Vite TCB autf.3.5x9.5 Zn	TCB selfth.3.5x9.5 Zn screw
22	515027	Portafusibile bipolare	2polar fuse carrier
23	515025	Portafusibile tripolare	3polar fuse carrier
24	517045AS1	Insieme pulsante di discesa	Discent bottom assembly
25	517060AS1	Insieme pulsante di salita	Rise bottom assembly
26	999912380	Targhetta 400V 50Hz 3Ph	400V 50Hz 3Ph plate
	999912390	Targhetta 230V 50Hz 3Ph	230V 50Hz 3Ph plate
	999912510	Targhetta 220V 60Hz 3Ph	220V 60Hz 3Ph plate
	999912520	Targhetta 380V 60Hz 3Ph	380V 60Hz 3Ph plate
27	99990758	Targhetta autoadesiva pericolo	Selfadesive danger plate

TUTTI I MODELLI – ALL MODELS (*)

(*) Vedi intestazione: "Valida per i modelli" - See: "Apply to models"



Denominazione tavola - Table definition

SCHEMA ELETTRICO ELECTRIC DIAGRAM

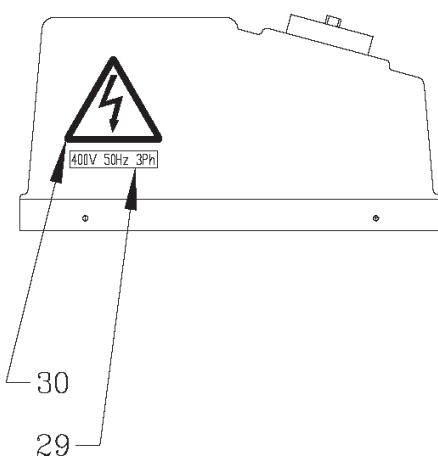
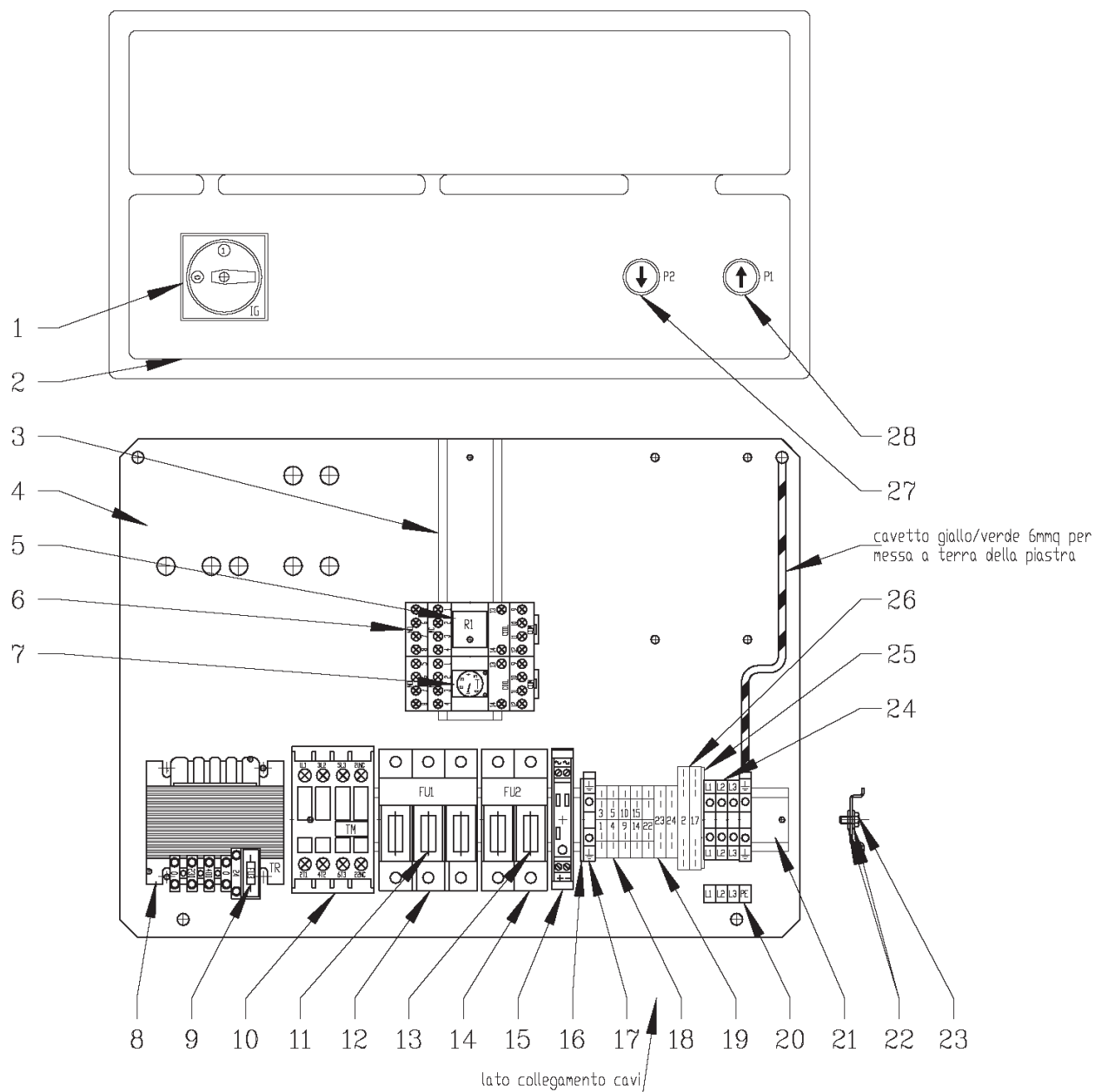
Valida per i modelli - Apply to models

SFL 5516 I - SFL 5518 I

N°tavola
Table no

Indice di modifica
Change index

9B/0





Denominazione tavola - Table definition

Valida per i modelli - Apply to models

N°tavola
Table noIndice di modifica
Change index**SCHEMA ELETTRICO
ELECTRIC DIAGRAM**

SFL 5516 I - SFL 5518 I

9B/0

RIF. REF.	CODICE CODE	DESCRIZIONE DESCRIPTION	APPLICAZIONE APPLICATION
1	518007AS	Interruttore generale	Main switch
2	058060960	Copertura centralina	Gearcase cover
3	058365661	Supporto componenti	Components support
4	058065161	Piastra portacomponenti	Components carrier plate
5	557027	RelÉ 24VAC 4 contatti R1	24VAC 4 contacts R1 relay
6	557028	Zoccolo (4 contatti) R1 T	(4 contacts) R1 T base
7	521082	Timer 24VAC 4 contatti T	24VAC 4 contacts T timer
8	528027	Trasformatore 50VA	50VA transformer
9	507076	Fusibile 5x20F 3.15A 250V rapido	5x20F 3.15A 250V rapid fuse
10	522109	Contattore 4KW AC3 400V	4KW AC3 400V contactor
11	507094	Fusibile 10.3x38 10A 500V aM	10.3x38 10A 500V aM fuse
	507045	Fusibile 10.3x38 16A 500V aM	10.3x38 16A 500V aM fuse
12	515025	Portafusibile tripolare	3polar fuse carrier
13	507095	Fusibile 10.3x38 1A 500V gl	10.3x38 1A 500V gl fuse
14	515027	Portafusibile bipolare	2polar fuse carrier
15	058066260	Morsetto alimentazione sirena	Siren feeding terminal
16	510209	Piastrino terminale	Terminal plate
17	510150	Morsetto giallo verde 4mmq	4mmq yellow green terminal
18	510175	Morsetto AFO.2/1+1	AFO.2/1+1 terminal
19	510176	Morsetto AFO.2/2+2	AFO.2/2+2 terminal
20	999912900	Targhetta colleg.alimentazione	Power connection plate
21	058066250	Supporto componenti	Components support
22	239018	Rondella vent.dent.est.Ø4.3 Zn	vent.dent.est.Ø4.3 Zn washer
23	220005	Vite TCB autf.3.5x9.5 Zn	TCB selfth.3.5x9.5 Zn screw
24	510108	Morsetto 4mmq	4mmq terminal
25	510179	Piastrino terminale	Terminal plate
26	510178	Morsetto PDF	PDF terminal
27	517069AS	Insieme pulsante di discesa	Discent bottom assembly
28	517072AS	Insieme pulsante di salita	Rise bottom assembly
29	999912380	Targhetta 400V 50Hz 3Ph	400V 50Hz 3Ph plate
	999912390	Targhetta 230V 50Hz 3Ph	230V 50Hz 3Ph plate
	999912510	Targhetta 220V 60Hz 3Ph	220V 60Hz 3Ph plate
	999912520	Targhetta 380V 60Hz 3Ph	380V 60Hz 3Ph plate
30	99990758	Targhetta autoadesiva pericolo	Self adhesive danger plate

TUTTI I MODELLI – ALL MODELS (*)

(*) Vedi intestazione: "Valida per i modelli" - See: "Apply to models"



Denominazione tavola - Table definition

**ADESIVI E DISPOSITIVI SEGNA-
LIZIONE DI PERICOLO
LABELS AND DANGER WARNING
DEVICES**

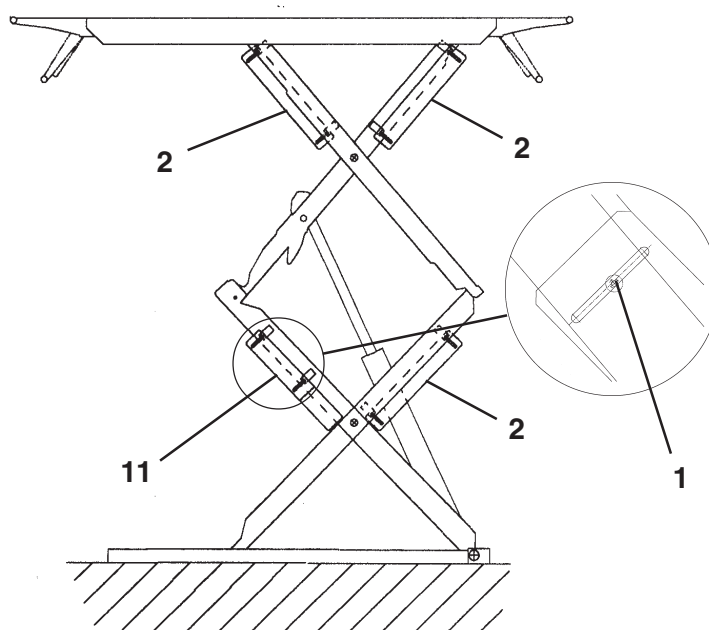
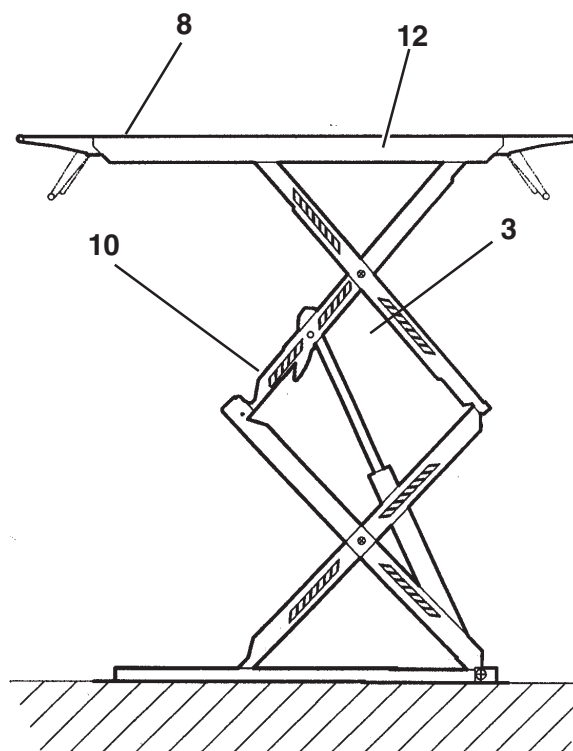
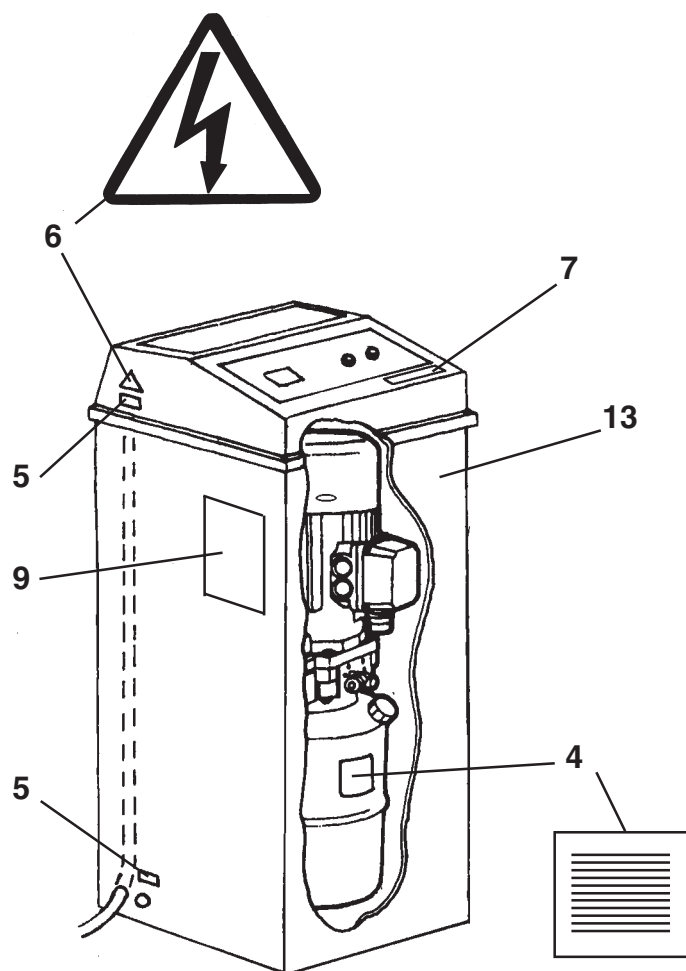
Valida per i modelli - Apply to models

SFL 5516 - SFL 5516 I
SFL 5518 - SFL 5518 I

N°tavola
Table no

Indice di modifica
Change index

10/0





Denominazione tavola - Table definition

Valida per i modelli - Apply to models

N°tavola
Table noIndice di modifica
Change index**ADESIVI E DISPOSITIVI SEGNA-
LIZIONE DI PERICOLO
LABELS AND DANGER WARNING
DEVICES**SFL 5516 - SFL 5516 I
SFL 5518 - SFL 5518 I**10/0**

RIF. REF.	CODICE CODE	DESCRIZIONE DESCRIPTION		APPLICAZIONE APPLICATION
1	413188	Rivetto	Rivet	TUTTI I MODELLI - ALL MODELS (*)
2	057930031	Salvadita	Fingerstrip	
3	904265	Nastro zebrato 400 mm	Striped tape 400 mm	
4	999908660	Tabella livello olio	Oil level table	
5	999912530	Targhetta 220V 60Hz 1Ph	220V 60Hz 1Ph plate	
	999912430	Targhetta 230V 50Hz 1Ph	230V 50Hz 1Ph plate	
	999912520	Targhetta 380V 60Hz 3Ph	380V 60Hz 3Ph plate	
	999912510	Targhetta 220V 60Hz 3Ph	220V 60Hz 3Ph plate	
	999912390	Targhetta 230V 50Hz 3Ph	230V 50Hz 3Ph plate	
	999912380	Targhetta 400V 50Hz 3Ph	400V 50Hz 3Ph plate	
6	99990758	Targhetta autoadesiva pericolo	Self-sticking danger plate	SFL 5516 I - SFL 5518 I
7	999911760	Etichetta allarme acustico	Acoustic alarm label	
8	999905470	Targhetta portata kg 2500	Capacity kg 2500 plate	
8	999904920	Targhetta portata kg 3000	Capacity kg 3000 plate	SFL 5518 - SFL 5518 I
9	999909850	Istruzioni d'uso	Instructions use	TUTTI I MODELLI - ALL MODELS (*)
10	904265	Nastro zebrato 200 mm	Striped tape 200 mm	
11	057930041	Salvadita sagomato	Shaped fingerstrip	
12		Targa matricola	Number plate	
13		Tabella marchio	Mark plate	

(*) Vedi intestazione: "Valida per i modelli" - See: "Apply to models"



Denominazione tavola - Table definition

**ADESIVI E DISPOSITIVI SEGNA-
LIZIONE DI PERICOLO
LABELS AND DANGER WARNING
DEVICES**

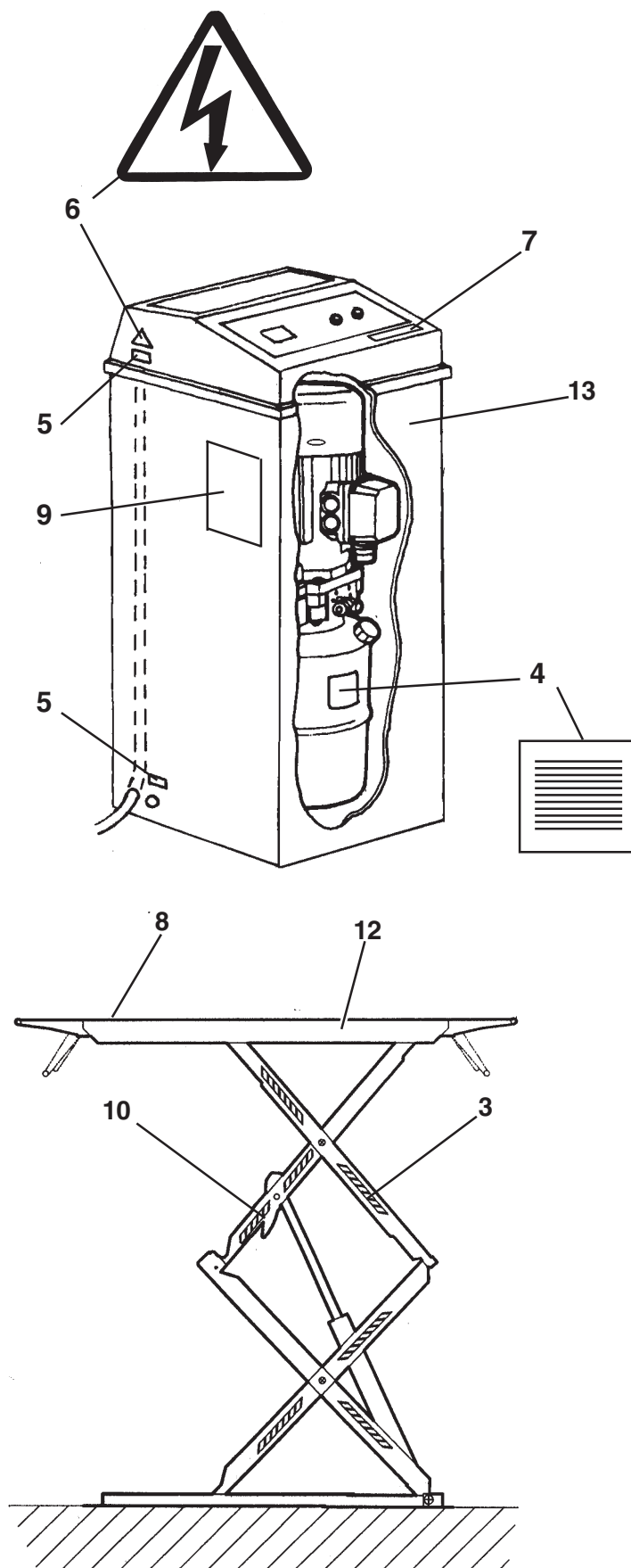
Valida per i modelli - Apply to models

SFL 5516 - SFL 5516 I
SFL 5518 - SFL 5518 I

N°tavola
Table no

Indice di modifica
Change index

10/1





Denominazione tavola - Table definition

Valida per i modelli - Apply to models

N°tavola
Table noIndice di modifica
Change index**ADESIVI E DISPOSITIVI SEGNA-
LIZIONE DI PERICOLO
LABELS AND DANGER WARNING
DEVICES**SFL 5516 - SFL 5516 I
SFL 5518 - SFL 5518 I**10/1**

RIF. REF.	CODICE CODE	DESCRIZIONE DESCRIPTION	APPLICAZIONE APPLICATION
1			TUTTI I MODELLI - ALL MODELS (*)
2			
3	904265	Nastro zebrato 400 mm	
4	999908660	Tabella livello olio	
5	999912530	Targhetta 220V 60Hz 1Ph	
	999912430	Targhetta 230V 50Hz 1Ph	
	999912520	Targhetta 380V 60Hz 3Ph	
	999912510	Targhetta 220V 60Hz 3Ph	
	999912390	Targhetta 230V 50Hz 3Ph	
	999912380	Targhetta 400V 50Hz 3Ph	
6	99990758	Targhetta autoadesiva pericolo	Self-sticking danger plate
7	999911760	Etichetta allarme acustico	Acoustic alarm label
8	999905470	Targhetta portata kg 2500	SFL 5516 I - SFL 5518 I
	999904920	Targhetta portata kg 3000	SFL 5516 - SFL 5516 I
9	999909850	Istruzioni d'uso	SFL 5518 - SFL 5518 I
10	904265	Nastro zebrato 200 mm	TUTTI I MODELLI - ALL MODELS (*)
11			
12		Targa matricola	
13		Tabella marchio	

(*) Vedi intestazione: "Valida per i modelli" - See: "Apply to models"



Denominazione tavola - Table definition

**MOBILE CENTRALINA
CONTROL UNIT**

Valida per i modelli - Apply to models

SFL 5516 - SFL 5516 I
SFL 5518 - SFL 5518 IN°tavola
Table noIndice di modifica
Change index**11/0**

RIF. REF	CODICE CODE	DESCRIZIONE DESCRIPTION		APPLICAZIONE APPLICATION
1	058060960	Copertura centralina	Control unit cover	TUTTI I MODELLI-ALL MODELS (*)
2	058060101	Insieme carcassa centralina	Control unit casing	
3	058060092	Insieme supporto centralina	Control unit support	
4	06001076	Distanziale supporto	Support spacer	
5	06001073	Tappo distanziale	Spacer plug	SFL 5516 I – SFL 5518 I
	06001077	Tappo distanziale	Spacer plug	SFL 5516 – SFL 5518
6	058060120	Insieme sportello centralina	Control unit hatch	TUTTI I MODELLI-ALL MODELS (*)
7	905125	Insieme chiusura sportello	Control unit closing set	
8	058065072	Insieme cavo sicurezza sollevatore	Lift safety cable unit	
9	569046	Insieme sirena	Alarm assembly	

