

SF8502.54 / SF8502.54I
SF8502.54LT / SF8502.54ILT
SF8601.60 / SF8601.60I
SF8601.60LT / SF8601.60ILT
SF8602.60 / SF8602.60I
SF8602.60LT / SF8602.60ILT

CATALOGO RICAMBI
SPARE PARTS CATALOGUE
ERSATZTEILVERZEICHNIS
CATALOGUE PIECES DE RECHANGE
CATÁLOGO DE RECAMBIOS

0596-R026-0-P1



Redatto da TIMAGE (Bologna)

COMPOSIZIONE	COMPOSITION	ZUSAMMENSETZUNG	COMPOSITION	COMPOSICIÓN
54 pagine (copertine comprese)	54 pages (including cover pages)	54 Seiten (inkl. Deckblätter)	54 pages (pages de la couverture incluses)	54 páginas (incluidas las portadas)

- Per eventuali chiarimenti interpellare il più vicino rivenditore oppure rivolgersi direttamente a:
- For any further information please contact your local dealer or call:
- Im Zweifelsfall oder bei Rückfragen wenden Sie sich bitte an den nächsten Wiederverkäufer oder direkt an:
- Pour tout renseignement complémentaire s'adresser au revendeur le plus proche ou directement à:
- En caso de dudas, para eventuales aclaraciones, póngase en contacto con el distribuidor más próximo o diríjase directamente a:

Technical services: SPACE s.r.l. - Via Sangano, 48 - 10090 TRANA - Torino - Italy
Tel. 011 9338865 - Fax 011 9338864 - e-mail: spacesrl@tin.it

0596-R026-0-P1 Rev. n. 0 (09/19)

COME ORDINARE UN PEZZO DI RICAMBIO

Sostituire tutte le parti logorate o rotte con parti originali fornite dal produttore.

Per ordinare un pezzo di ricambio occorre fornire al rivenditore autorizzato il **n° di codice** corrispondente, che deve essere ricavato consultando la tavola relativa posta all'interno del manuale ricambi.

La **tavola** (identificata da n° e indice di revisione) deve essere selezionata consultando l'**Indice delle tavole** posto all'inizio del manuale ricambi.

A tale scopo occorre conoscere:

- il **modello** ed il **n° di matricola** della macchina cui il ricambio è destinato (riportati negli appositi campi sulla **targhetta matricola**)
- il gruppo funzionale di cui fa parte il pezzo (facendo riferimento all'**Indice figurato** posto all'interno del manuale ricambi).

ATTENZIONE!

Ai fini di una corretta gestione dei rischi residui sono ricollocati sulla macchina pittogrammi per il rilievo di quelle zone suscettibili di rischio in fase operativa.

Queste indicazioni sono fornite su etichette autoadesive che recano un proprio codice di identificazione.

Importante: nel caso in cui le etichette venissero smarrite o diventassero illeggibili si prega di ordinarle alla casa costruttrice e ricollocarle secondo lo schema riportato a (Tav. 7).

HOW TO ORDER SPARE PARTS

Replace all worn or broken parts with genuine manufacturer parts.

When ordering spare parts, please always indicate the relevant **part number** to the authorised dealer. The number is to be found in the relevant table in the Spare Parts manual.

The **table** (identified by a number and a revision index) must be selected among the ones in the **tables summary** at the beginning of the spare parts manual.

In order to choose the appropriate table, you must know the following:

- **Machine model and serial number (indicated on the serial number plate).**
- **Functional unit to which the part belongs (please refer to the detailed view in the spare parts manual).**

WARNING!

For a correct handling of residual risks, pictograms are located on the machine to show the areas subject to risk during operation. These indications are supplied on self-sticking labels bearing an identification code.

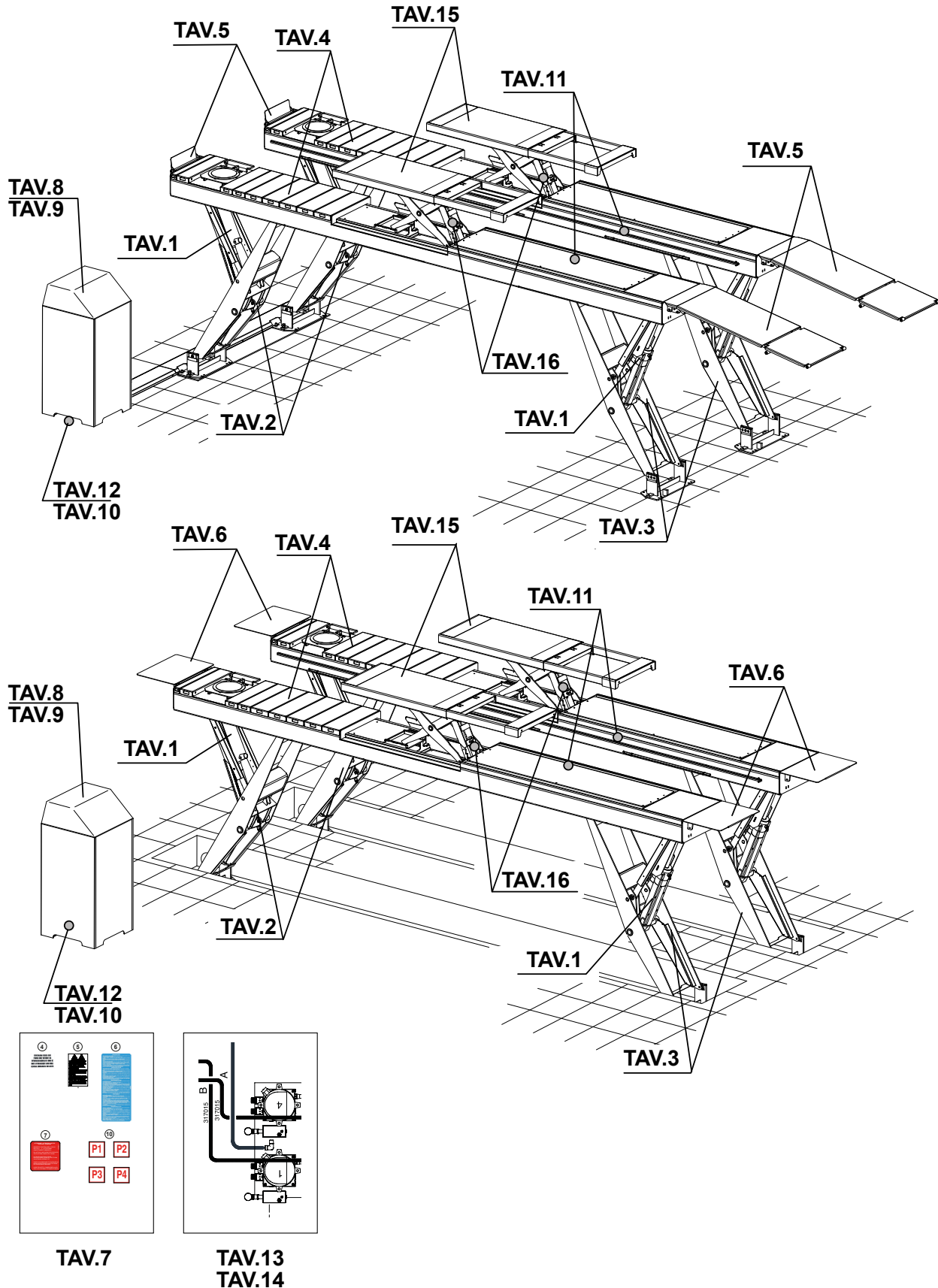
Important: should the labels be lost or become illegible, please order replacements from the manufacturer and attach them as shown in the diagram on (Tab. 7).

INDICE FIGURATO

La consultazione dell'indice figurato e dell'indice delle tavole qui di seguito riportato, permette una rapida individuazione dei principali gruppi che costituiscono le macchine e delle relative tavole per l'ordinazione delle parti di ricambio.

ILLUSTRATED SUMMARY

The figure and the following summary allow quick identification of machine main units and relevant tables for ordering spare parts.



INDICE DELLE TAVOLE - INDEX OF SPARE PARTS TABLES

GRUPPO ARRESTO ARPIONE HARPOON ARREST GROUP			VALIDA PER I MODELLI APPLY TO MODELS					
N° tavola / Indice modifica Table no./ Change index	Data ultimo aggiornamento Latest revision made on	N° modifica tecnica Technical change no.	SF 8502.54	SF 8502.54I	SF 8502.54LT	SF 8502.54ILT	SF 8601.60	SF 8601.60I
			Matricola da cui è valida la tavola: Starting from serial no.:					
1/0	09/19	/	X	X	X	X	X	X
N° tavola / Indice modifica Table no./ Change index	Data ultimo aggiornamento Latest revision made on	N° modifica tecnica Technical change no.	SF 8601.60LT	SF 8601.60ILT	SF 8602.60	SF 8602.60I	SF 8602.60LT	SF 8602.60ILT
			Matricola da cui è valida la tavola: Starting from serial no.:					
1/0	09/19	/	X	X	X	X	X	X

GRUPPO BASE BASE GROUP			VALIDA PER I MODELLI APPLY TO MODELS					
N° tavola / Indice modifica Table no./ Change index	Data ultimo aggiornamento Latest revision made on	N° modifica tecnica Technical change no.	SF 8502.54	SF 8502.54I	SF 8502.54LT	SF 8502.54ILT	SF 8601.60	SF 8601.60I
			Matricola da cui è valida la tavola: Starting from serial no.:					
2/0	09/19	/	X	X	X	X	X	X
N° tavola / Indice modifica Table no./ Change index	Data ultimo aggiornamento Latest revision made on	N° modifica tecnica Technical change no.	SF 8601.60LT	SF 8601.60ILT	SF 8602.60	SF 8602.60I	SF 8602.60LT	SF 8602.60ILT
			Matricola da cui è valida la tavola: Starting from serial no.:					
2/0	09/19	/	X	X	X	X	X	X

GRUPPO BASE BASE GROUP			VALIDA PER I MODELLI APPLY TO MODELS					
N° tavola / Indice modifica Table no./ Change index	Data ultimo aggiornamento Latest revision made on	N° modifica tecnica Technical change no.	SF 8502.54	SF 8502.54I	SF 8502.54LT	SF 8502.54ILT	SF 8601.60	SF 8601.60I
			Matricola da cui è valida la tavola: Starting from serial no.:					
3/0	09/19	/	X	X	X	X	X	X
N° tavola / Indice modifica Table no./ Change index	Data ultimo aggiornamento Latest revision made on	N° modifica tecnica Technical change no.	SF 8601.60LT	SF 8601.60ILT	SF 8602.60	SF 8602.60I	SF 8602.60LT	SF 8602.60ILT
			Matricola da cui è valida la tavola: Starting from serial no.:					
3/0	09/19	/	X	X	X	X	X	X

GRUPPO PEDANE PLATFORMS GROUP			VALIDA PER I MODELLI APPLY TO MODELS					
N° tavola / Indice modifica Table no./ Change index	Data ultimo aggiornamento Latest revision made on	N° modifica tecnica Technical change no.	SF 8502.54	SF 8502.54I	SF 8502.54LT	SF 8502.54ILT	SF 8601.60	SF 8601.60I
			Matricola da cui è valida la tavola: Starting from serial no.:					
4A/0	09/19	/	X	X	X	X		
N° tavola / Indice modifica Table no./ Change index	Data ultimo aggiornamento Latest revision made on	N° modifica tecnica Technical change no.	SF 8601.60LT	SF 8601.60ILT	SF 8602.60	SF 8602.60I	SF 8602.60LT	SF 8602.60ILT
			Matricola da cui è valida la tavola: Starting from serial no.:					
4A/0	09/19	/			X	X	X	X

INDICE DELLE TAVOLE - INDEX OF SPARE PARTS TABLES

GRUPPO PEDANE PLATFORMS GROUP			VALIDA PER I MODELLI APPLY TO MODELS					
N° tavola / Indice modifica Table no./ Change index	Data ultimo aggiornamento Latest revision made on	N° modifica tecnica Technical change no.	SF 8502.54	SF 8502.54I	SF 8502.54LT	SF 8502.54ILT	SF 8601.60	SF 8601.60I
			Matricola da cui è valida la tavola: Starting from serial no.:					
4B/0	09/19	/						
N° tavola / Indice modifica Table no./ Change index	Data ultimo aggiornamento Latest revision made on	N° modifica tecnica Technical change no.	SF 8601.60LT	SF 8601.60ILT	SF 8602.60	SF 8602.60I	SF 8602.60LT	SF 8602.60ILT
			Matricola da cui è valida la tavola: Starting from serial no.:					
4B/0	09/19	/	X	X				

GRUPPO PEDANE PLATFORMS GROUP			VALIDA PER I MODELLI APPLY TO MODELS					
N° tavola / Indice modifica Table no./ Change index	Data ultimo aggiornamento Latest revision made on	N° modifica tecnica Technical change no.	SF 8502.54	SF 8502.54I	SF 8502.54LT	SF 8502.54ILT	SF 8601.60	SF 8601.60I
			Matricola da cui è valida la tavola: Starting from serial no.:					
4C/0	09/19	/					X	X
N° tavola / Indice modifica Table no./ Change index	Data ultimo aggiornamento Latest revision made on	N° modifica tecnica Technical change no.	SF 8601.60LT	SF 8601.60ILT	SF 8602.60	SF 8602.60I	SF 8602.60LT	SF 8602.60ILT
			Matricola da cui è valida la tavola: Starting from serial no.:					
4C/0	09/19	/						

GRUPPO ARRESTI VEICOLO VEHICLE STOP GROUP			VALIDA PER I MODELLI APPLY TO MODELS					
N° tavola / Indice modifica Table no./ Change index	Data ultimo aggiornamento Latest revision made on	N° modifica tecnica Technical change no.	SF 8502.54	SF 8502.54I	SF 8502.54LT	SF 8502.54ILT	SF 8601.60	SF 8601.60I
			Matricola da cui è valida la tavola: Starting from serial no.:					
5A/0	09/19	/	X		X			
N° tavola / Indice modifica Table no./ Change index	Data ultimo aggiornamento Latest revision made on	N° modifica tecnica Technical change no.	SF 8601.60LT	SF 8601.60ILT	SF 8602.60	SF 8602.60I	SF 8602.60LT	SF 8602.60ILT
			Matricola da cui è valida la tavola: Starting from serial no.:					
5A/0	09/19	/	X		X		X	

GRUPPO ARRESTI VEICOLO VEHICLE STOP GROUP			VALIDA PER I MODELLI APPLY TO MODELS					
N° tavola / Indice modifica Table no./ Change index	Data ultimo aggiornamento Latest revision made on	N° modifica tecnica Technical change no.	SF 8502.54	SF 8502.54I	SF 8502.54LT	SF 8502.54ILT	SF 8601.60	SF 8601.60I
			Matricola da cui è valida la tavola: Starting from serial no.:					
5B/0	09/19	/					X	
N° tavola / Indice modifica Table no./ Change index	Data ultimo aggiornamento Latest revision made on	N° modifica tecnica Technical change no.	SF 8601.60LT	SF 8601.60ILT	SF 8602.60	SF 8602.60I	SF 8602.60LT	SF 8602.60ILT
			Matricola da cui è valida la tavola: Starting from serial no.:					
5B/0	09/19	/						

INDICE DELLE TAVOLE - INDEX OF SPARE PARTS TABLES

GRUPPO ARRESTI VEICOLO SOLL. INTERRATO VEHICLE STOP GROUP BUILT-IN LIFT			VALIDA PER I MODELLI APPLY TO MODELS					
N° tavola / Indice modifica Table no./ Change index	Data ultimo aggiornamento Latest revision made on	N° modifica tecnica Technical change no.	SF 8502.54	SF 8502.54I	SF 8502.54LT	SF 8502.54ILT	SF 8601.60	SF 8601.60I
			Matricola da cui è valida la tavola: Starting from serial no.:					
6A/0	09/19	/		X		X		
N° tavola / Indice modifica Table no./ Change index	Data ultimo aggiornamento Latest revision made on	N° modifica tecnica Technical change no.	SF 8601.60LT	SF 8601.60ILT	SF 8602.60	SF 8602.60I	SF 8602.60LT	SF 8602.60ILT
			Matricola da cui è valida la tavola: Starting from serial no.:					
6A/0	09/19	/		X		X		X

GRUPPO ARRESTI VEICOLO SOLL. INTERRATO VEHICLE STOP GROUP BUILT-IN LIFT			VALIDA PER I MODELLI APPLY TO MODELS					
N° tavola / Indice modifica Table no./ Change index	Data ultimo aggiornamento Latest revision made on	N° modifica tecnica Technical change no.	SF 8502.54	SF 8502.54I	SF 8502.54LT	SF 8502.54ILT	SF 8601.60	SF 8601.60I
			Matricola da cui è valida la tavola: Starting from serial no.:					
6B/0	09/19	/						X
N° tavola / Indice modifica Table no./ Change index	Data ultimo aggiornamento Latest revision made on	N° modifica tecnica Technical change no.	SF 8601.60LT	SF 8601.60ILT	SF 8602.60	SF 8602.60I	SF 8602.60LT	SF 8602.60ILT
			Matricola da cui è valida la tavola: Starting from serial no.:					
6B/0	09/19	/						

ADESIVI E DISPOSITIVI SEGNALE DI PERICOLO LABELS AND DANGER WARNING DEVICES			VALIDA PER I MODELLI APPLY TO MODELS					
N° tavola / Indice modifica Table no./ Change index	Data ultimo aggiornamento Latest revision made on	N° modifica tecnica Technical change no.	SF 8502.54	SF 8502.54I	SF 8502.54LT	SF 8502.54ILT	SF 8601.60	SF 8601.60I
			Matricola da cui è valida la tavola: Starting from serial no.:					
7/0	09/19	/	X	X	X	X	X	X
N° tavola / Indice modifica Table no./ Change index	Data ultimo aggiornamento Latest revision made on	N° modifica tecnica Technical change no.	SF 8601.60LT	SF 8601.60ILT	SF 8602.60	SF 8602.60I	SF 8602.60LT	SF 8602.60ILT
			Matricola da cui è valida la tavola: Starting from serial no.:					
7/0	09/19	/	X	X	X	X	X	X

MOBILE CENTRALINA CONTROL UNIT CABINET			VALIDA PER I MODELLI APPLY TO MODELS					
N° tavola / Indice modifica Table no./ Change index	Data ultimo aggiornamento Latest revision made on	N° modifica tecnica Technical change no.	SF 8502.54	SF 8502.54I	SF 8502.54LT	SF 8502.54ILT	SF 8601.60	SF 8601.60I
			Matricola da cui è valida la tavola: Starting from serial no.:					
8/0	09/19	/	X	X	X	X	X	X
N° tavola / Indice modifica Table no./ Change index	Data ultimo aggiornamento Latest revision made on	N° modifica tecnica Technical change no.	SF 8601.60LT	SF 8601.60ILT	SF 8602.60	SF 8602.60I	SF 8602.60LT	SF 8602.60ILT
			Matricola da cui è valida la tavola: Starting from serial no.:					
8/0	09/19	/	X	X	X	X	X	X

INDICE DELLE TAVOLE - INDEX OF SPARE PARTS TABLES

CENTRALINA IDRAULICA HYDRAULIC POWER PACK			VALIDA PER I MODELLI APPLY TO MODELS					
N° tavola / Indice modifica Table no./ Change index	Data ultimo aggiornamento Latest revision made on	N° modifica tecnica Technical change no.	SF 8502.54	SF 8502.54I	SF 8502.54LT	SF 8502.54ILT	SF 8601.60	SF 8601.60I
			Matricola da cui è valida la tavola: Starting from serial no.:					
9/0	09/19	/	X	X	X	X	X	X
N° tavola / Indice modifica Table no./ Change index	Data ultimo aggiornamento Latest revision made on	N° modifica tecnica Technical change no.	SF 8601.60LT	SF 8601.60ILT	SF 8602.60	SF 8602.60I	SF 8602.60LT	SF 8602.60ILT
			Matricola da cui è valida la tavola: Starting from serial no.:					
9/0	09/19	/	X	X	X	X	X	X

CENTRALINA DI COMANDO CONTROL BOX			VALIDA PER I MODELLI APPLY TO MODELS					
N° tavola / Indice modifica Table no./ Change index	Data ultimo aggiornamento Latest revision made on	N° modifica tecnica Technical change no.	SF 8502.54	SF 8502.54I	SF 8502.54LT	SF 8502.54ILT	SF 8601.60	SF 8601.60I
			Matricola da cui è valida la tavola: Starting from serial no.:					
10A/0	09/19	/			X	X		
N° tavola / Indice modifica Table no./ Change index	Data ultimo aggiornamento Latest revision made on	N° modifica tecnica Technical change no.	SF 8601.60LT	SF 8601.60ILT	SF 8602.60	SF 8602.60I	SF 8602.60LT	SF 8602.60ILT
			Matricola da cui è valida la tavola: Starting from serial no.:					
10A/0	09/19	/	X	X			X	X

CENTRALINA DI COMANDO CONTROL BOX			VALIDA PER I MODELLI APPLY TO MODELS					
N° tavola / Indice modifica Table no./ Change index	Data ultimo aggiornamento Latest revision made on	N° modifica tecnica Technical change no.	SF 8502.54	SF 8502.54I	SF 8502.54LT	SF 8502.54ILT	SF 8601.60	SF 8601.60I
			Matricola da cui è valida la tavola: Starting from serial no.:					
10B/0	09/19	/	X	X			X	X
N° tavola / Indice modifica Table no./ Change index	Data ultimo aggiornamento Latest revision made on	N° modifica tecnica Technical change no.	SF 8601.60LT	SF 8601.60ILT	SF 8602.60	SF 8602.60I	SF 8602.60LT	SF 8602.60ILT
			Matricola da cui è valida la tavola: Starting from serial no.:					
10B/0	09/19	/			X	X		

SCATOLA DERIVAZIONE DERIVATION BOX			VALIDA PER I MODELLI APPLY TO MODELS					
N° tavola / Indice modifica Table no./ Change index	Data ultimo aggiornamento Latest revision made on	N° modifica tecnica Technical change no.	SF 8502.54	SF 8502.54I	SF 8502.54LT	SF 8502.54ILT	SF 8601.60	SF 8601.60I
			Matricola da cui è valida la tavola: Starting from serial no.:					
11A/0	09/19	/	X	X	X	X		
N° tavola / Indice modifica Table no./ Change index	Data ultimo aggiornamento Latest revision made on	N° modifica tecnica Technical change no.	SF 8601.60LT	SF 8601.60ILT	SF 8602.60	SF 8602.60I	SF 8602.60LT	SF 8602.60ILT
			Matricola da cui è valida la tavola: Starting from serial no.:					
11A/0	09/19	/	X	X	X	X	X	X

INDICE DELLE TAVOLE - INDEX OF SPARE PARTS TABLES

SCATOLA DERIVAZIONE DERIVATION BOX			VALIDA PER I MODELLI APPLY TO MODELS					
N° tavola / Indice modifica Table no./ Change index	Data ultimo aggiornamento Latest revision made on	N° modifica tecnica Technical change no.	SF 8502.54	SF 8502.54I	SF 8502.54LT	SF 8502.54ILT	SF 8601.60	SF 8601.60I
			Matricola da cui è valida la tavola: Starting from serial no.:					
11B/0	09/19	/					X	X
N° tavola / Indice modifica Table no./ Change index	Data ultimo aggiornamento Latest revision made on	N° modifica tecnica Technical change no.	SF 8601.60LT	SF 8601.60ILT	SF 8602.60	SF 8602.60I	SF 8602.60LT	SF 8602.60ILT
			Matricola da cui è valida la tavola: Starting from serial no.:					
11B/0	09/19	/						

IMPIANTO PNEUMATICO PNEUMATIC SYSTEM			VALIDA PER I MODELLI APPLY TO MODELS					
N° tavola / Indice modifica Table no./ Change index	Data ultimo aggiornamento Latest revision made on	N° modifica tecnica Technical change no.	SF 8502.54	SF 8502.54I	SF 8502.54LT	SF 8502.54ILT	SF 8601.60	SF 8601.60I
			Matricola da cui è valida la tavola: Starting from serial no.:					
12A/0	09/19	/			X	X		
N° tavola / Indice modifica Table no./ Change index	Data ultimo aggiornamento Latest revision made on	N° modifica tecnica Technical change no.	SF 8601.60LT	SF 8601.60ILT	SF 8602.60	SF 8602.60I	SF 8602.60LT	SF 8602.60ILT
			Matricola da cui è valida la tavola: Starting from serial no.:					
12A/0	09/19	/	X	X			X	X

IMPIANTO PNEUMATICO PNEUMATIC SYSTEM			VALIDA PER I MODELLI APPLY TO MODELS					
N° tavola / Indice modifica Table no./ Change index	Data ultimo aggiornamento Latest revision made on	N° modifica tecnica Technical change no.	SF 8502.54	SF 8502.54I	SF 8502.54LT	SF 8502.54ILT	SF 8601.60	SF 8601.60I
			Matricola da cui è valida la tavola: Starting from serial no.:					
12B/0	09/19	/			X	X		
N° tavola / Indice modifica Table no./ Change index	Data ultimo aggiornamento Latest revision made on	N° modifica tecnica Technical change no.	SF 8601.60LT	SF 8601.60ILT	SF 8602.60	SF 8602.60I	SF 8602.60LT	SF 8602.60ILT
			Matricola da cui è valida la tavola: Starting from serial no.:					
12B/0	09/19	/	X	X			X	X

SCHEMA DI MONTAGGIO IMPIANTO IDRAULICO HYDRAULIC SYSTEM ASSEMBLY DIAGRAM			VALIDA PER I MODELLI APPLY TO MODELS					
N° tavola / Indice modifica Table no./ Change index	Data ultimo aggiornamento Latest revision made on	N° modifica tecnica Technical change no.	SF 8502.54	SF 8502.54I	SF 8502.54LT	SF 8502.54ILT	SF 8601.60	SF 8601.60I
			Matricola da cui è valida la tavola: Starting from serial no.:					
13/0	09/19	/	X	X	X	X	X	X
N° tavola / Indice modifica Table no./ Change index	Data ultimo aggiornamento Latest revision made on	N° modifica tecnica Technical change no.	SF 8601.60LT	SF 8601.60ILT	SF 8602.60	SF 8602.60I	SF 8602.60LT	SF 8602.60ILT
			Matricola da cui è valida la tavola: Starting from serial no.:					
13/0	09/19	/	X	X	X	X	X	X

INDICE DELLE TAVOLE - INDEX OF SPARE PARTS TABLES

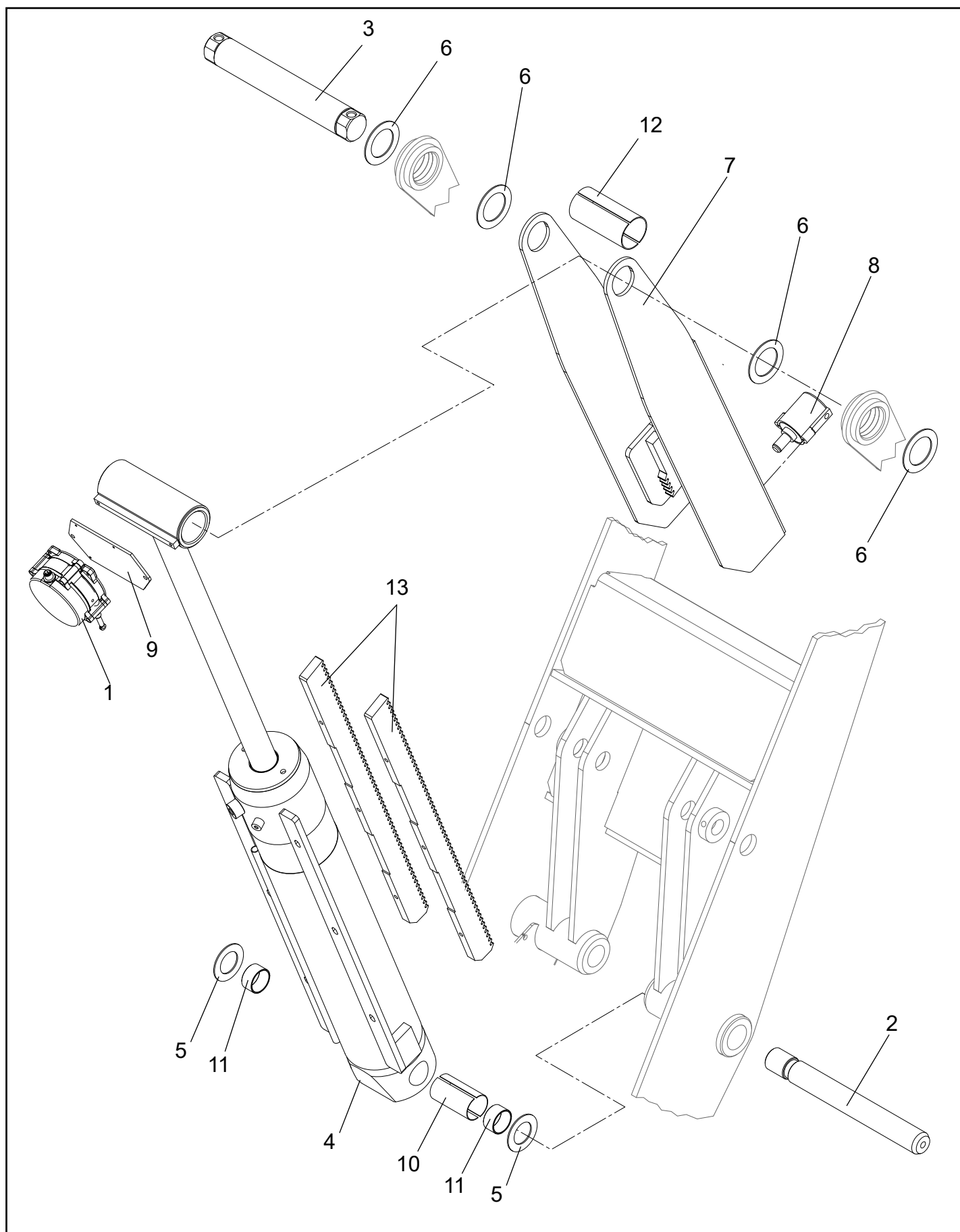
SCHEMA DI MONTAGGIO IMPIANTO IDRAULICO HYDRAULIC SYSTEM ASSEMBLY DIAGRAM			VALIDA PER I MODELLI APPLY TO MODELS					
N° tavola / Indice modifica Table no./ Change index	Data ultimo aggiornamento Latest revision made on	N° modifica tecnica Technical change no.	SF 8502.54	SF 8502.54I	SF 8502.54LT	SF 8502.54ILT	SF 8601.60	SF 8601.60I
			Matricola da cui è valida la tavola: Starting from serial no.:					
14/0	09/19	/			X	X		
N° tavola / Indice modifica Table no./ Change index	Data ultimo aggiornamento Latest revision made on	N° modifica tecnica Technical change no.	SF 8601.60LT	SF 8601.60ILT	SF 8602.60	SF 8602.60I	SF 8602.60LT	SF 8602.60ILT
			Matricola da cui è valida la tavola: Starting from serial no.:					
14/0	09/19	/	X	X			X	X

SOLLEVATORE INTEGRATO LIFT TABLE			VALIDA PER I MODELLI APPLY TO MODELS					
N° tavola / Indice modifica Table no./ Change index	Data ultimo aggiornamento Latest revision made on	N° modifica tecnica Technical change no.	SF 8502.54	SF 8502.54I	SF 8502.54LT	SF 8502.54ILT	SF 8601.60	SF 8601.60I
			Matricola da cui è valida la tavola: Starting from serial no.:					
15/0	09/19	/			X	X		
N° tavola / Indice modifica Table no./ Change index	Data ultimo aggiornamento Latest revision made on	N° modifica tecnica Technical change no.	SF 8601.60LT	SF 8601.60ILT	SF 8602.60	SF 8602.60I	SF 8602.60LT	SF 8602.60ILT
			Matricola da cui è valida la tavola: Starting from serial no.:					
15/0	09/19	/	X	X			X	X

CILINDRO SOLLEVATORE INTEGRATO LIFT TABLE CYLINDER			VALIDA PER I MODELLI APPLY TO MODELS					
N° tavola / Indice modifica Table no./ Change index	Data ultimo aggiornamento Latest revision made on	N° modifica tecnica Technical change no.	SF 8502.54	SF 8502.54I	SF 8502.54LT	SF 8502.54ILT	SF 8601.60	SF 8601.60I
			Matricola da cui è valida la tavola: Starting from serial no.:					
16/0	09/19	/			X	X		
N° tavola / Indice modifica Table no./ Change index	Data ultimo aggiornamento Latest revision made on	N° modifica tecnica Technical change no.	SF 8601.60LT	SF 8601.60ILT	SF 8602.60	SF 8602.60I	SF 8602.60LT	SF 8602.60ILT
			Matricola da cui è valida la tavola: Starting from serial no.:					
16/0	09/19	/	X	X			X	X

GRUPPO ARRESTO ARPIONE
HARPOON ARREST GROUP

1/0



Denominazione tavola - Table definition

**GRUPPO ARRESTO ARPIONE
HARPOON ARREST GROUP**

N°tavola / Indice di modifica
Table no. / Change index

1/0

RIF. REF	CODICE CODE	DESCRIZIONE DESCRIPTION		APPLICAZIONE APPLICATION
1		ENCODER MICRO	MICRO-SWITCH ENCODER	(*)
2	059614050	PERNO FULCRO CILINDRI	PIN	
3	059614150	PERNO FULCRO PEDANA	PIN	
4	059601080	INS.CILINDRO Ø 100	CYLINDER UNIT Ø 100	
5	059614060	RASAMENTO Ø36	SPACER Ø36	
6	059626940	RASAMENTO Ø46	SPACER Ø46	
7	059614560	INS.ARRESTO ARPIONE	HARPOON ARREST UNIT	
8	058098011	CILINDRO ARRESTO ARPIONE	HARPOON ARREST CYLINDER	
9	059614190	PIASTRINO FISS. ENCODER	PLATE	
10	059626930	DISTANZIALE	SPACER	
11	630019	BOCCOLA AUTOLUBRIFICANTE	BUSHING	
12	059626920	DISTANZIALE	SPACER	
13	059614610	DENTATURA ARPIONE CILINDRO	CYLINDER HOOK SPROCKET	

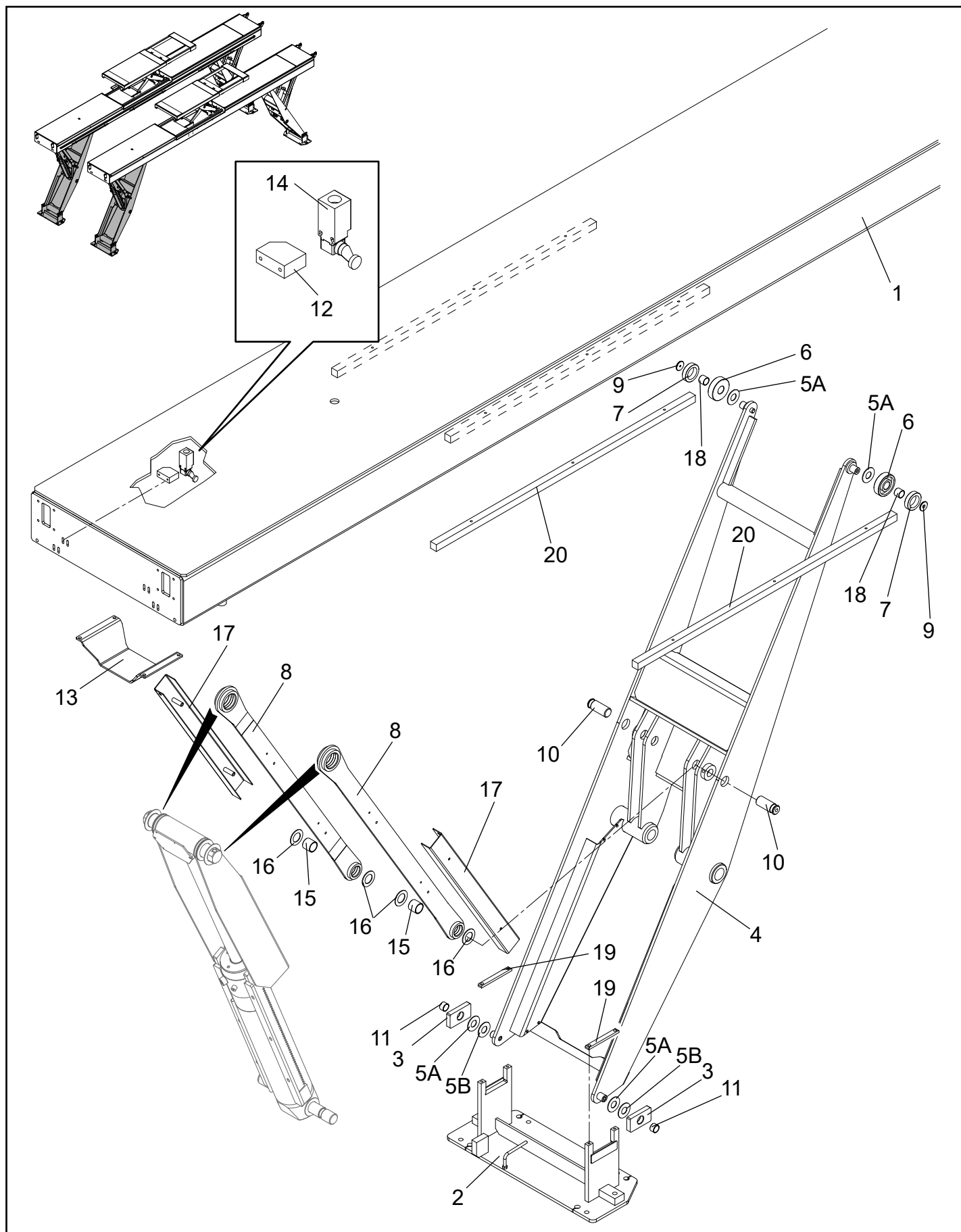
(*) Vedi indice per identificare i modelli su cui la tavola ricambi è applicabile.

(*) See the index to identify the models for which the spare parts table applies.

0596-R026-0-P1

GRUPPO BASE BASE GROUP

2/0



Denominazione tavola - Table definition

GRUPPO BASE
BASE GROUP

N°tavola / Indice di modifica
Table no. / Change index

2/0

RIF. REF	CODICE CODE	DESCRIZIONE DESCRIPTION		APPLICAZIONE APPLICATION
1	TAV. 4A/0 - 4B/0 - 4C/0	PEDANA	PLATFORM	(*)
2	059610170	BASE	BASE	
3	059613970	SUPPORTO FULCRO BLOCCATO	SUPPORT	
4	059615291	BIELLA	LINKROD	
5A	059613990	RASAMENTO Ø23	SPACER Ø23	
5B	059614810	RASAMENTO Ø23	SPACER Ø23	
6	059614130	RULLO	ROLLER	
7	059616480	PATTINO	SLIDING BLOCK	
8	059615240	INS. TIRANTE	ROD UNIT	
9	059614140	FERMO RULLO	LOCK ROLLER	
10	059614120	PERNO TIRANTE BIELLA	PIN	
11	630053	BOCCOLA AUTOLUBRIFICANTE	BUSHING	
12	059614410	SUPPORTO MICRO	MICRO-SWITCH SUPPORT	
13	059614160	CARTER ENCODER	CARTER ENCODER	
14		MICRO	MICRO-SWITCH	
15	630081	BOCCOLA AUTOLUBRIFICANTE	BUSHING	
16	059626950	RASAMENTO Ø31	SPACER Ø31	
17	059626410	CANALINA PER TIRANTE	CHANNEL	
18	630077	BOCCOLA AUTOLUBRIFICANTE	BUSHING	
19	059625490	PIATTO DI CHIUSURA	COVER PLATE	
20	059623690	ANTIRIBALTAMENTO	ROLL-OVER	

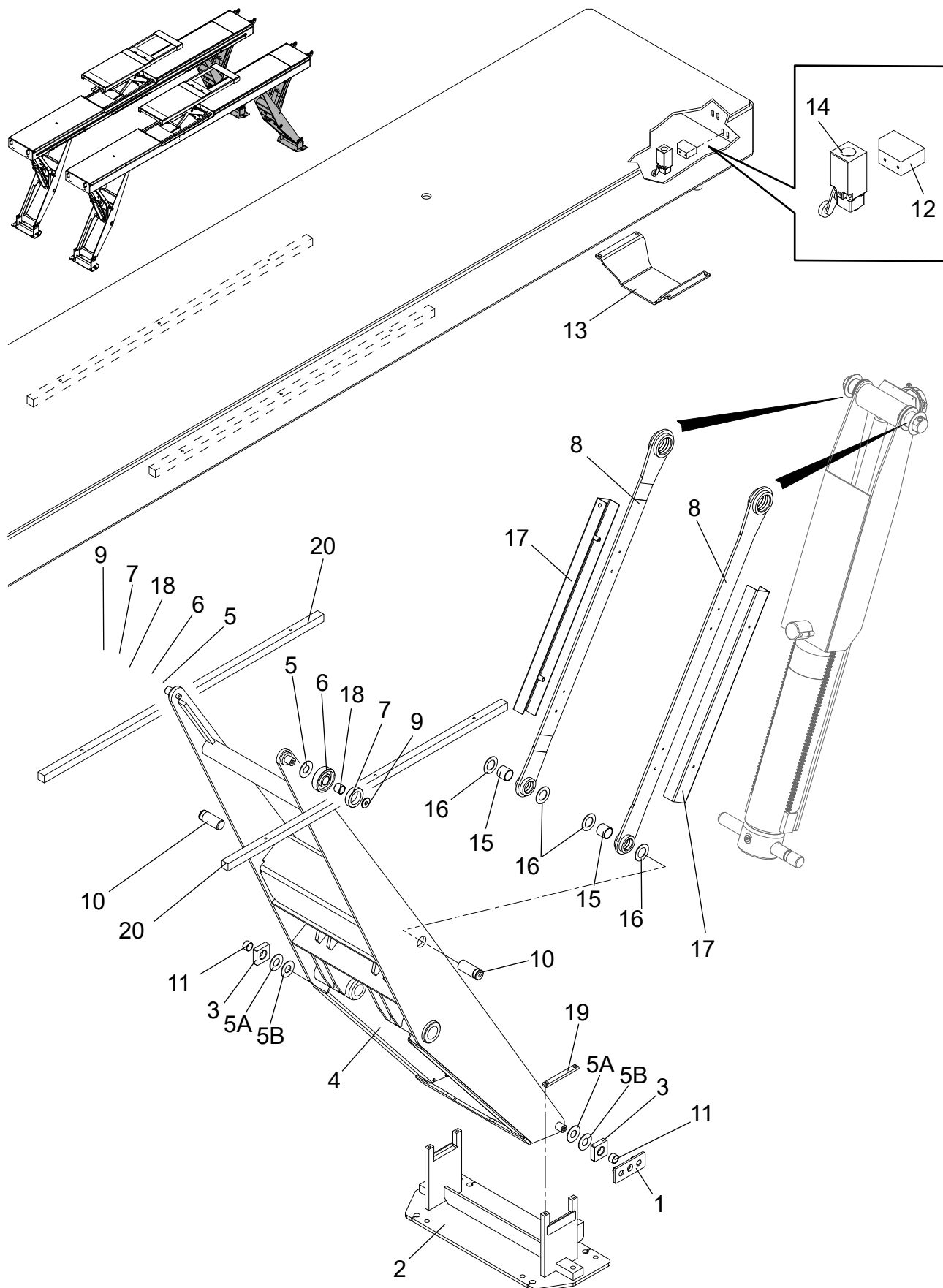
(*) Vedi indice per identificare i modelli su cui la tavola ricambi è applicabile.

(*) See the index to identify the models for which the spare parts table applies.

0596-R026-0-P1

GRUPPO BASE BASE GROUP

3/0



GRUPPO BASE
BASE GROUP**3/0**

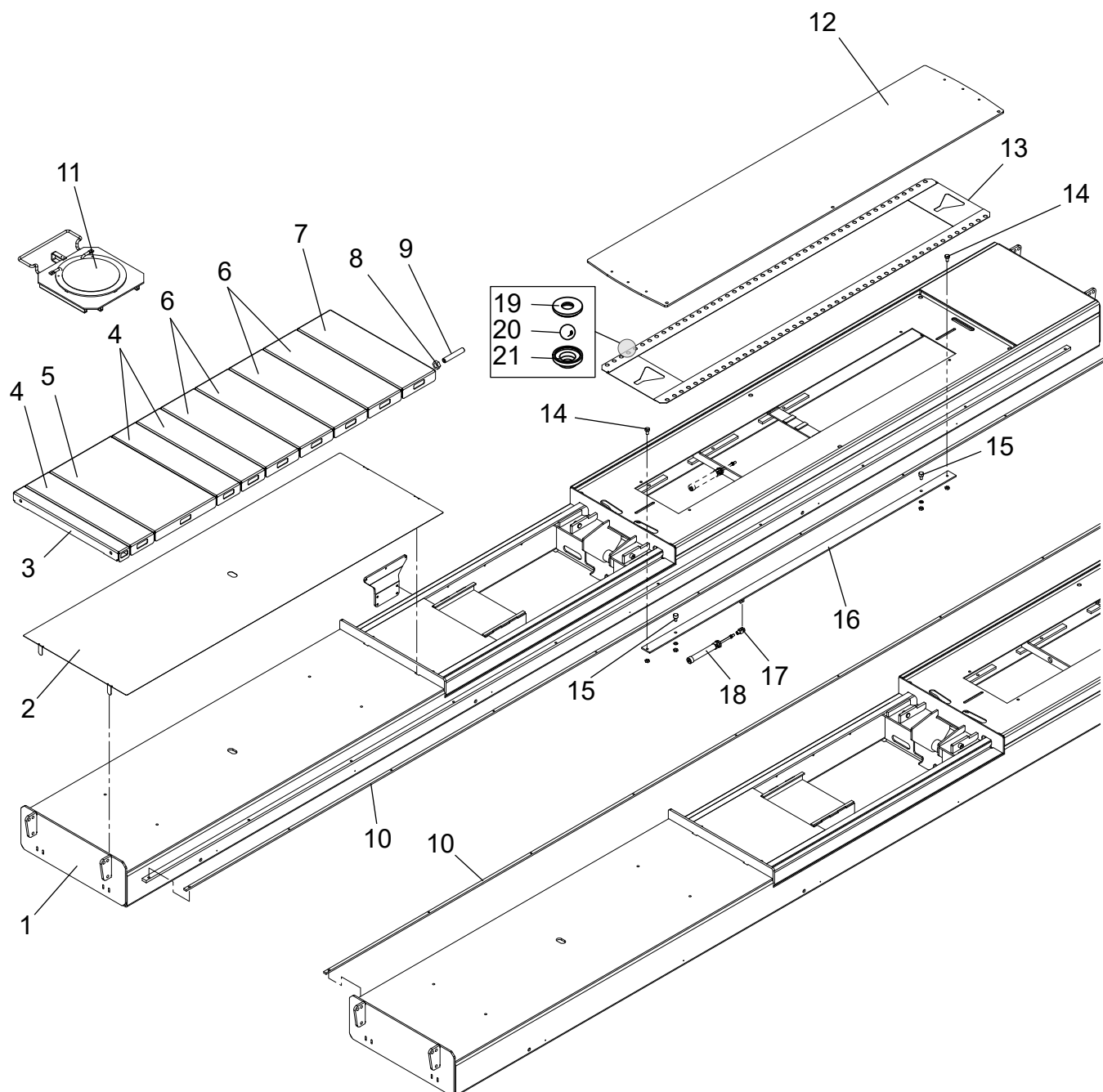
RIF. REF	CODICE CODE	DESCRIZIONE DESCRIPTION		APPLICAZIONE APPLICATION
1	059610160	INSIEME FERMO BASE MOBILE	LOCK UNIT	(*)
2	059610170	BASE	BASE	
3	059613980	SUPPORTO FULCRO SCORRIMENTO	SUPPORT	
4	059615291	BIELLA	LINKROD	
5A	059613990	RASAMENTO Ø23	SPACER Ø23	
5B	059614810	RASAMENTO Ø23	SPACER Ø23	
6	059614130	RULLO	ROLLER	
7	059616480	PATTINO	SLIDING BLOCK	
8	059615240	INS. TIRANTE	ROD UNIT	
9	059614140	FERMO RULLO	LOCK ROLLER	
10	059614120	PERNO TIRANTE BIELLA	PIN	
11	630053	BOCCOLA AUTOLUBRIFICANTE	BUSHING	
12	059614410	SUPPORTO MICRO	MICRO-SWITCH SUPPORT	
13	059614160	CARTER ENCODER	CARTER ENCODER	
14		MICRO	MICRO-SWITCH	
15	630081	BOCCOLA AUTOLUBRIFICANTE	BUSHING	
16	059626950	RASAMENTO Ø31	SPACER Ø31	
17	059626410	CANALINA PER TIRANTE	CHANNEL	
18	630077	BOCCOLA AUTOLUBRIFICANTE	BUSHING	
19	059625490	PIATTO DI CHIUSURA	COVER PLATE	
20	059623690	ANTIRIBALTAMENTO	ROLL-OVER	

(*) Vedi indice per identificare i modelli su cui la tavola ricambi è applicabile.

(*) See the index to identify the models for which the spare parts table applies.

GRUPPO PEDANE
PLATFORMS GROUP

4A/0



Denominazione tavola - Table definition

GRUPPO PEDANE PLATFORMS GROUP

N°tavola / Indice di modifica
Table no. / Change index

4A/0

RIF. REF	CODICE CODE	DESCRIZIONE DESCRIPTION		APPLICAZIONE APPLICATION
1	059620151	PEDANA DESTRA L.5400	RIGHT PLATFORM L.5400	SF8502.54 - SF8502.54I SF8502.54LT - SF8502.54ILT
	059620211	PEDANA DESTRA L.6000	RIGHT PLATFORM L.6000	SF8602.60 - SF8602.60I SF8602.60LT - SF8602.60ILT
	059620161	PEDANA SINISTRA L.5400	LEFT PLATFORM L.5400	SF8502.54 - SF8502.54I SF8502.54LT - SF8502.54ILT
	059620221	PEDANA SINISTRA L.6000	LEFT PLATFORM L.6000	SF8602.60 - SF8602.60I SF8602.60LT - SF8602.60ILT
2	059614430	PIASTRA PROT.LIVELLAMENTO	PROTECTION LEVEL. PLATE	(*)
3	059620170	DISTANZIALE L.70	SPACER L.70	
4	059620180	DISTANZIALE L.150	SPACER L.150	
5	059620280	DISTANZIALE PIATTO ROTANTE	TURNTABLE PLATE SPACER	
6	059620190	DISTANZIALE L.210	SPACER L.210	
7	059620200	DISTANZIALE CON VITI L.200	SPACER WITH SCREWS L.200	
8	224015	DADO ES.MEDIO M12	NUT	
9	059624960	GRANO BLOCCO DISTANZIALE	GRUB SCREW	SF8502.54 - SF8502.54I SF8502.54LT - SF8502.54ILT
10	059614420	LISTELLO GUIDA TRAVERSA	CROSSBAR GUIDE STRIP	
	059614671	LISTELLO GUIDA TRAVERSA 6M	CROSSBAR GUIDE STRIP	SF8602.60 - SF8602.60I SF8602.60LT - SF8602.60ILT
11	201001011	PIATTO ROTANTE PER ASSETTO	TURNTABLE PLATE FOR WHEEL	(*)
12	071521820	PEDANA ASSETTO	BOARD TRIM	
13	071521850	GABBIA PER SFERE	CAGE FOR BALLS	
14	058321740	PERNO BASSO BLOCCO GABBIA SFERE	CAGE FOR BALLS BLOCKING PIN	
15	058321750	PERNO ALTO BLOCCO PEDANA ASS.	BOARD TRIM BLOCKING PIN	
16	059624410	ASTA	ROD	
17	321007	FORCELLA PER CILINDRO	CYLINDER FORK	
18	321014	CILINDRO PNEUMATICO	CYLINDER	
19	058321480	PORTA SFERA SUPERIORE	TOP BALL HOLDER	
20	699031	SFERA	BALL	
21	058321470	PORTA SFERA INFERIORE	BOTTOM BALL HOLDER	

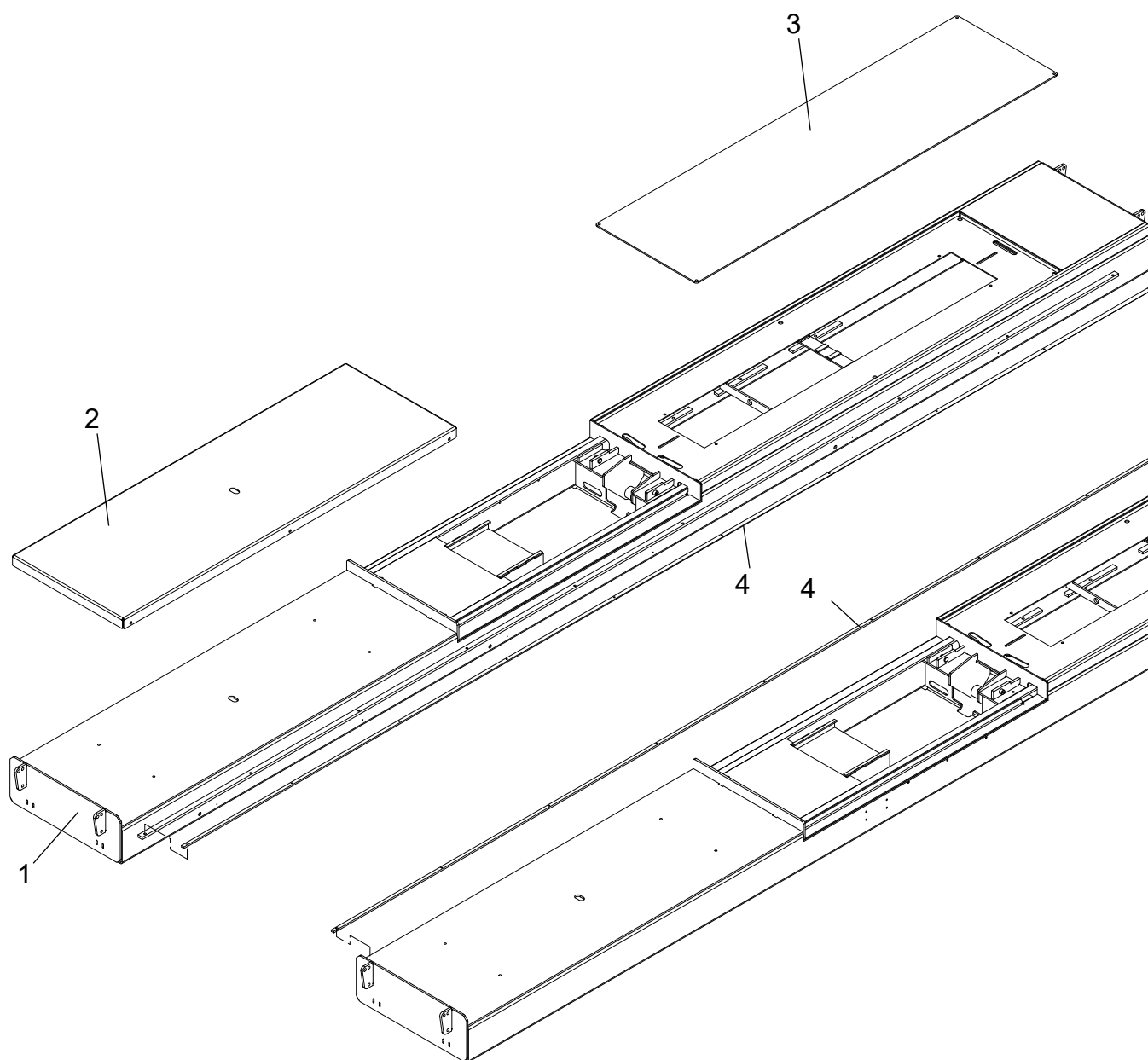
(*) Vedi indice per identificare i modelli su cui la tavola ricambi è applicabile.

(*) See the index to identify the models for which the spare parts table applies.

0596-R026-0-P1

GRUPPO PEDANE
PLATFORMS GROUP

4B/0



Denominazione tavola - Table definition

**GRUPPO PEDANE
PLATFORMS GROUP**

N°tavola / Indice di modifica
Table no. / Change index

4B/0

RIF. REF	CODICE CODE	DESCRIZIONE DESCRIPTION		APPLICAZIONE APPLICATION
1	059620211	PEDANA DESTRA L.6000	RIGHT PLATFORM L.6000	(*)
	059620221	PEDANA SINISTRA L.6000	LEFT PLATFORM L.6000	
2	059614730	COPERTURA ASSETTO ANTERIORE	FRONT TRIM COVER	
3	059614770	COPERTURA ASSETTO POSTERIORE	REAR TRIM COVER	
4	059614671	LISTELLO GUIDA TRAVERSA	CROSSBAR GUIDE STRIP	

(*) Vedi indice per identificare i modelli su cui la tavola ricambi è applicabile.

(*) See the index to identify the models for which the spare parts table applies.

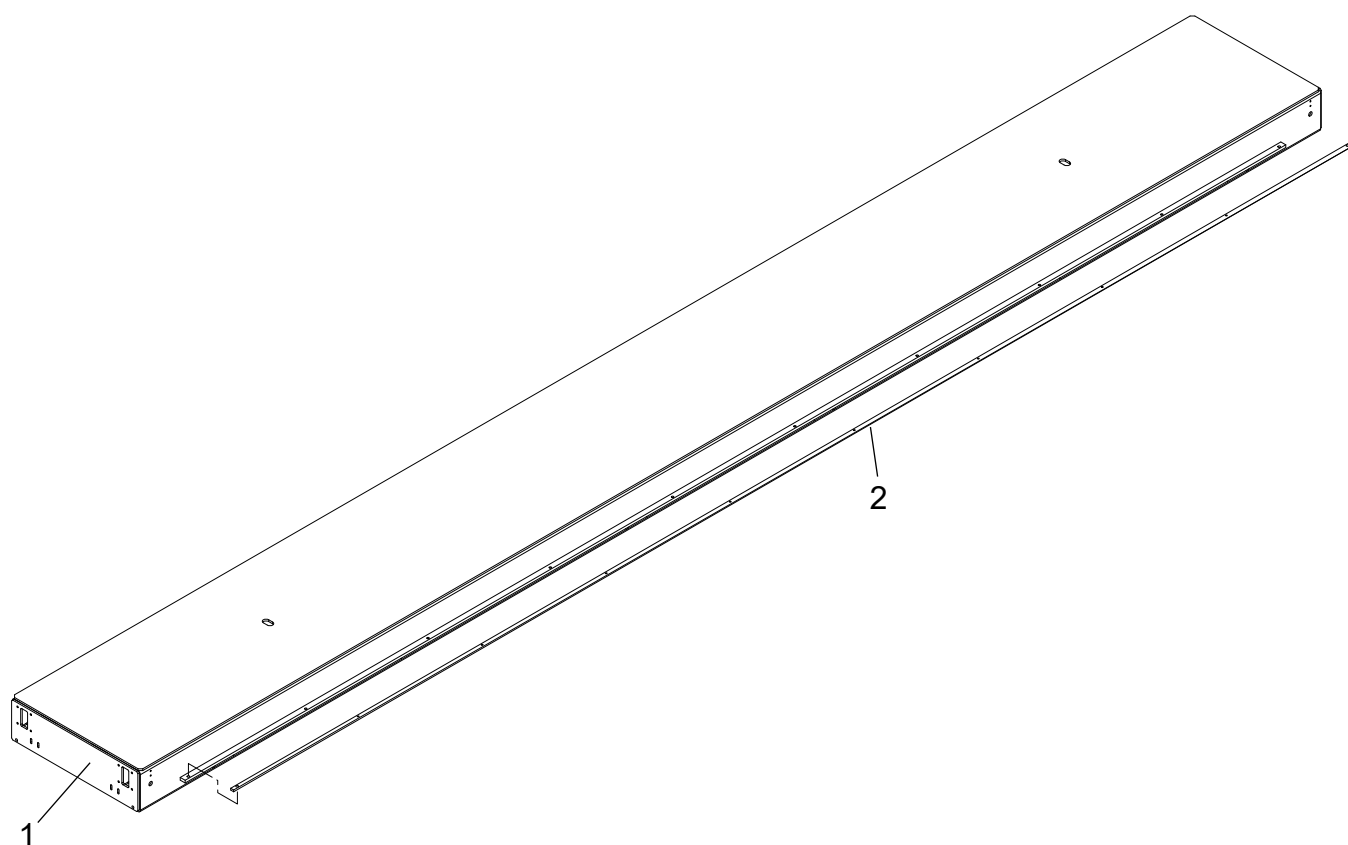
0596-R026-0-P1

Denominazione tavola - Table definition

N°tavola / Indice di modifica
Table no. / Change index

GRUPPO PEDANE
PLATFORMS GROUP

4C/0



Denominazione tavola - Table definition

**GRUPPO PEDANE
PLATFORMS GROUP**

N°tavola / Indice di modifica
Table no. / Change index

4C/0

RIF. REF	CODICE CODE	DESCRIZIONE DESCRIPTION		APPLICAZIONE APPLICATION
1	059620141	PEDANA DESTRA L.6000	RIGHT PLATFORM L.6000	(*)
	059620141	PEDANA SINISTRA L.6000	LEFT PLATFORM L.6000	
2	059614721	LISTELLO GUIDA TRAVERSA	CROSSBAR GUIDE STRIP	

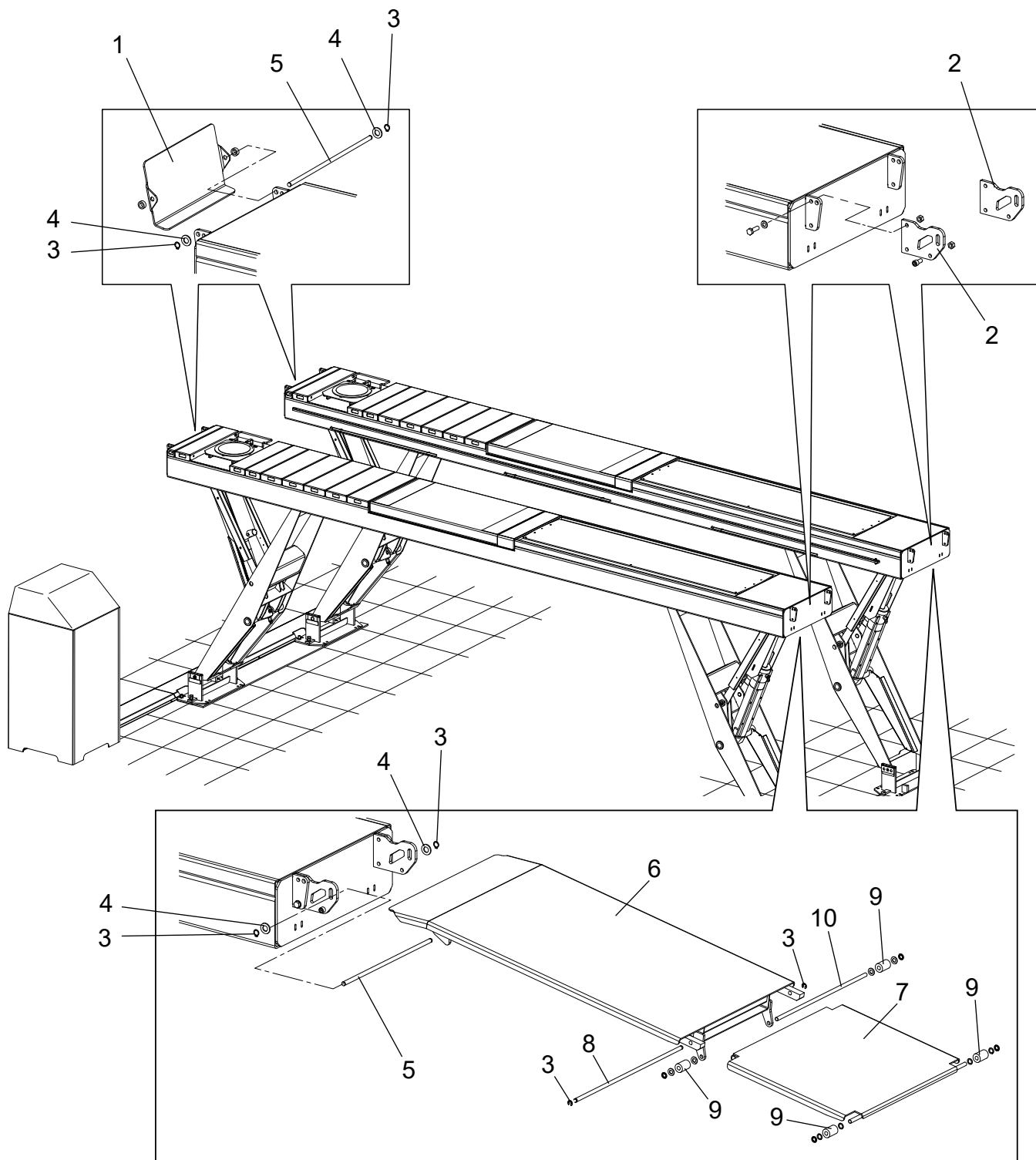
(*) Vedi indice per identificare i modelli su cui la tavola ricambi è applicabile.

(*) See the index to identify the models for which the spare parts table applies.

0596-R026-0-P1

GRUPPO ARRESTI VEICOLO
VEHICLE STOP GROUP

5A/0



Denominazione tavola - Table definition

**GRUPPO ARRESTI VEICOLO
VEHICLE STOP GROUP**

N°tavola / Indice di modifica
Table no. / Change index

5A/0

RIF. REF	CODICE CODE	DESCRIZIONE DESCRIPTION		APPLICAZIONE APPLICATION
1	058680870	ARRESTO ANTERIORE RIBALTABILE	TILTING FRONT STOP	(*)
2	058623210	SUPPORTO RAMPE / BASCULANTE	SUPPORT	
3	299052	ANELLO DI FERMO D.9 UNI 7434	SEEGER D.9 UNI 7434	
4	413306	RONDELLA	WASHER	
5	058220040	PERNO ARRESTO BASCULANTE	PIN	
6	058685800	INSIEME RAMPA	RISE RAMP UNIT	
7	059610111	INSIEME RAMPINA	RISE RAMP UNIT	
8	059611270	PERNO FULCRO	PIN	
9	071720650	RULLINO	ROLLER	
10	059611260	PERNO SCORRIMENTO RULLI	PIN	

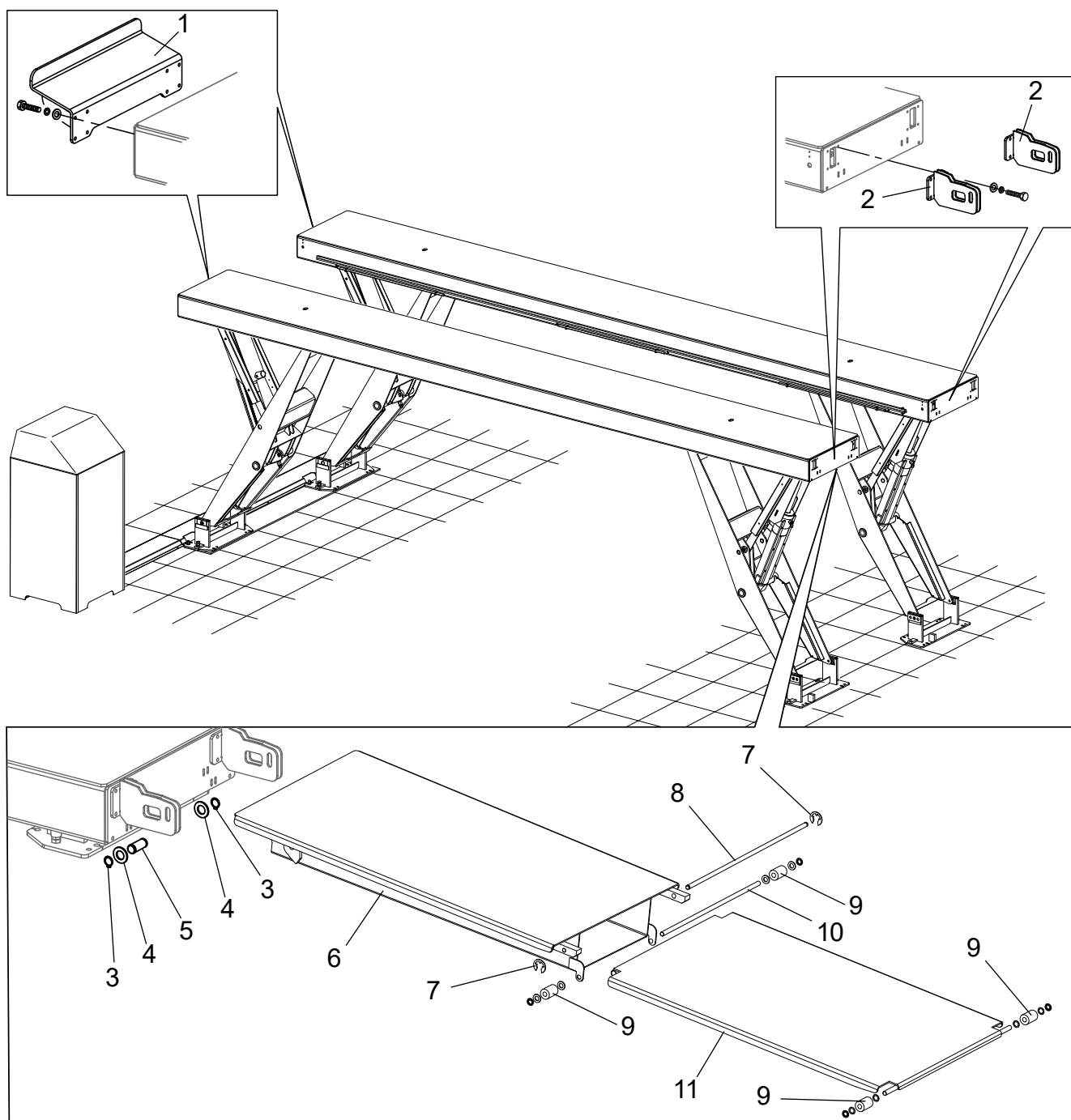
(*) Vedi indice per identificare i modelli su cui la tavola ricambi è applicabile.

(*) See the index to identify the models for which the spare parts table applies.

0596-R026-0-P1

GRUPPO ARRESTI VEICOLO
VEHICLE STOP GROUP

5B/0



Denominazione tavola - Table definition

**GRUPPO ARRESTI VEICOLO
VEHICLE STOP GROUP**

N°tavola / Indice di modifica
Table no. / Change index

5B/0

RIF. REF	CODICE CODE	DESCRIZIONE DESCRIPTION		APPLICAZIONE APPLICATION
1	059610120	ARRESTO VEICOLO FISSO ANTERIORE	FIXED FRONT VEHICLE STOP	(*)
2	059610130	SUPPORTO ARRESTO	SUPPORT	
3	243006	SEEGER EST.14 7435	SEEGER EST.14 7435	
4	236008	RONDELLA	WASHER	
5	059614200	PERNO ARRESTI VEICOLO	PIN	
6	059610101	INSIEME RAMPA	RAMP UNIT	
7		ANELLO DI FERMO	LOCKING RING	
8	059611270	PERNO FULCRO	PIN	
9	071720650	RULLINO	ROLLER	
10	059611260	PERNO SCORRIMENTO RULLI	PIN	
11	059610111	INSIEME RAMPINA	RAMP UNIT	

(*) Vedi indice per identificare i modelli su cui la tavola ricambi è applicabile.

(*) See the index to identify the models for which the spare parts table applies.

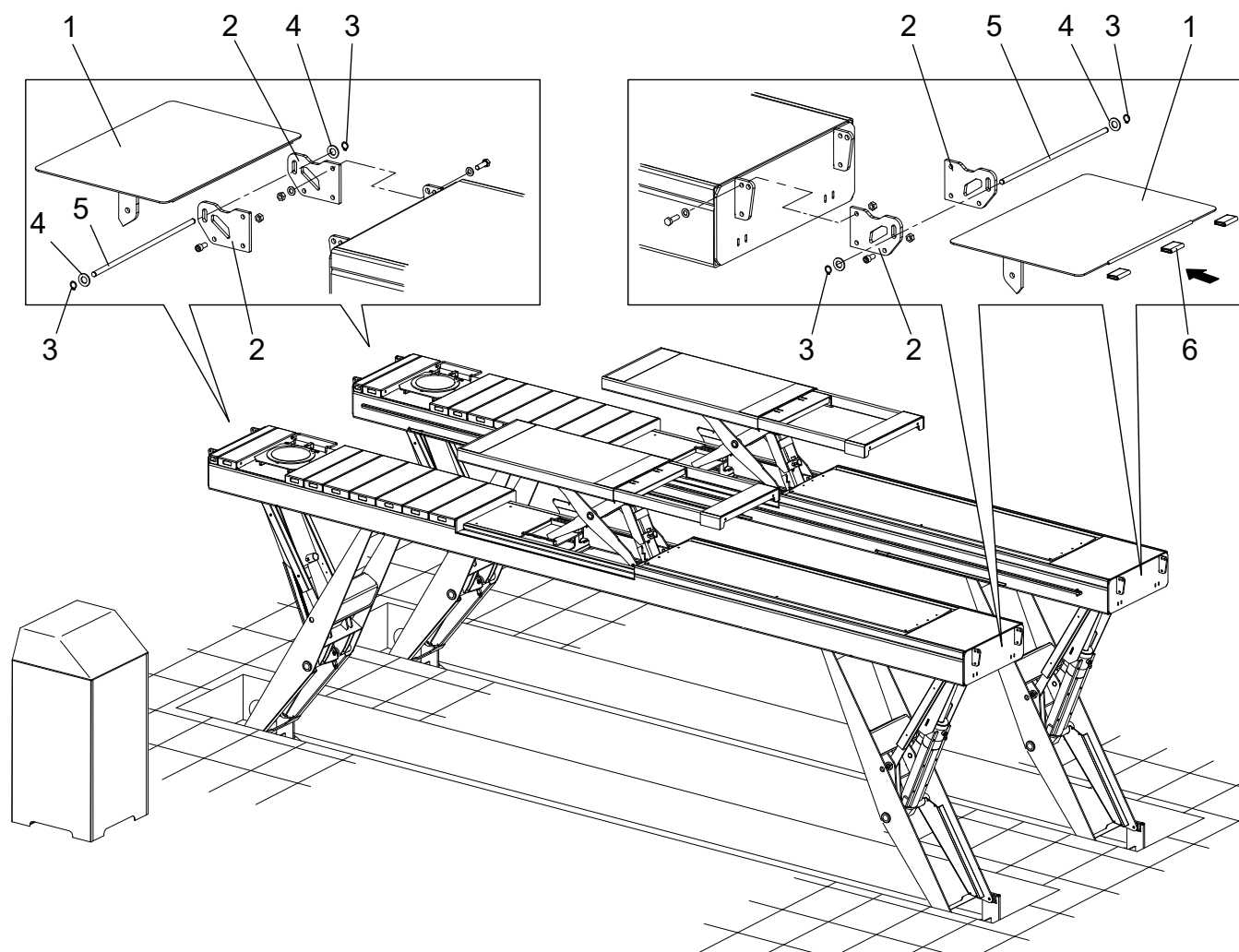
0596-R026-0-P1

Denominazione tavola - Table definition

GRUPPO ARRESTI VEICOLO SOLLEVATORE INTERRATO VEHICLE STOP GROUP BUILT-IN LIFT

N°tavola / Indice di modifica
Table no. / Change index

6A/0



Denominazione tavola - Table definition

GRUPPO ARRESTI VEICOLO SOLLEVATORE INTERRATO
VEHICLE STOP GROUP BUILT-IN LIFT

N°tavola / Indice di modifica
Table no. / Change index

6A/0

RIF. REF	CODICE CODE	DESCRIZIONE DESCRIPTION		APPLICAZIONE APPLICATION
1	058220131	ARRESTO VEICOLO	VEHICLE STOP	(*)
2	058623210	SUPPORTO RAMPE / BASCULANTE	SUPPORT	
3	299052	ANELLO DI FERMO D.9 UNI 7434	SEEGER D.9 UNI 7434	
4	413306	RONDELLA	WASHER	
5	058220040	PERNO ARRESTO BASCULANTE	PIN	
6		CLIP	CLIP	

(*) Vedi indice per identificare i modelli su cui la tavola ricambi è applicabile.

(*) See the index to identify the models for which the spare parts table applies.

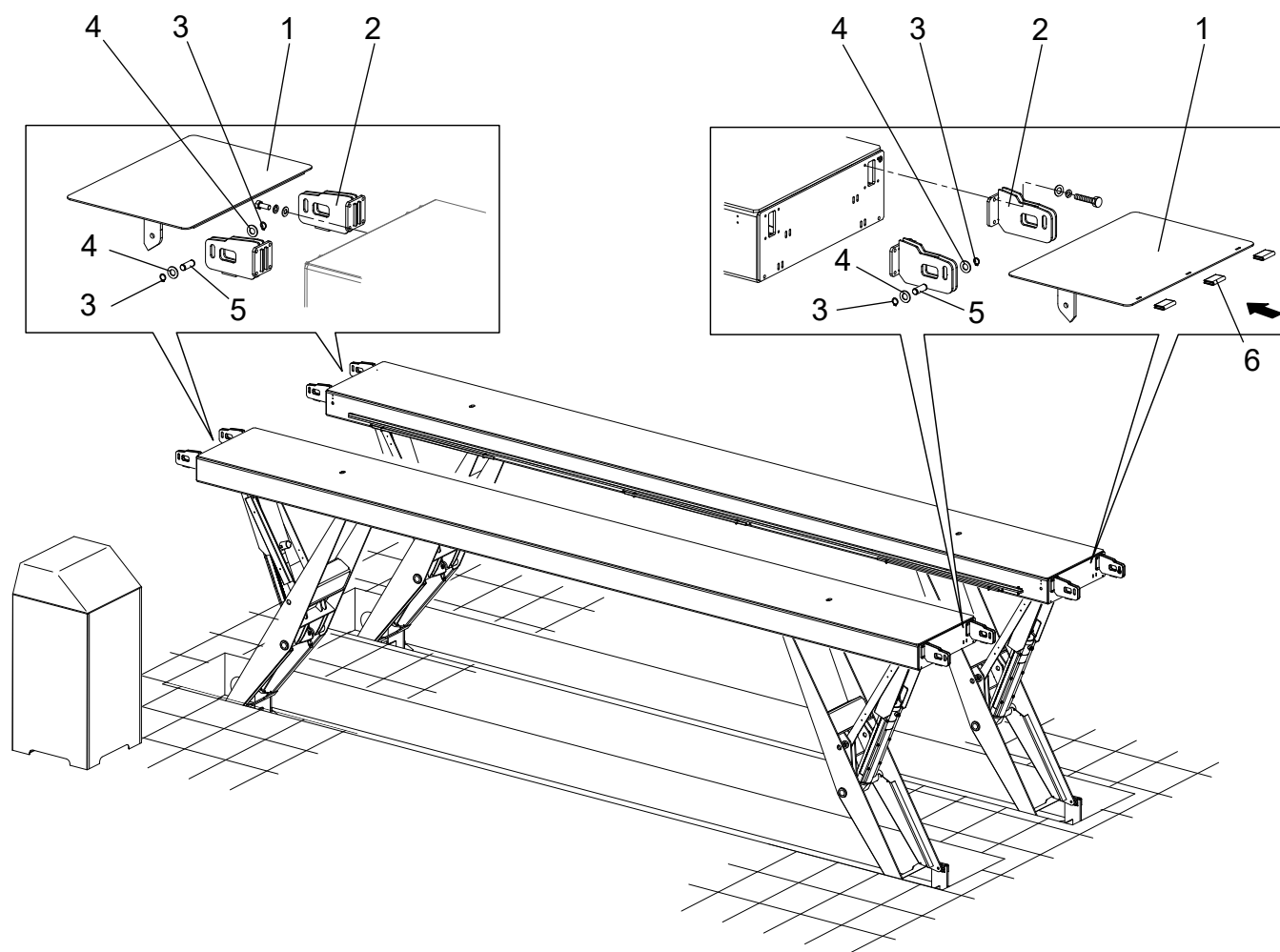
0596-R026-0-P1

Denominazione tavola - Table definition

GRUPPO ARRESTI VEICOLO SOLLEVATORE INTERRATO VEHICLE STOP GROUP BUILT-IN LIFT

N°tavola / Indice di modifica
Table no. / Change index

6B/0



Denominazione tavola - Table definition

GRUPPO ARRESTI VEICOLO SOLLEVATORE INTERRATO
VEHICLE STOP GROUP BUILT-IN LIFT

N°tavola / Indice di modifica
Table no. / Change index

6B/0

RIF. REF	CODICE CODE	DESCRIZIONE DESCRIPTION		APPLICAZIONE APPLICATION
1	059625280	ARRESTO BASCULANTE	SWING HALF-RAMPS	(*)
2	059610130	SUPPORTO ARRESTO	SUPPORT	
3	243006	SEEGER EST.14 7435	SEEGER EST.14 7435	
4	236008	RONDELLA	WASHER	
5	059614200	PERNO ARRESTI VEICOLO	PIN	
6		CLIP	CLIP	

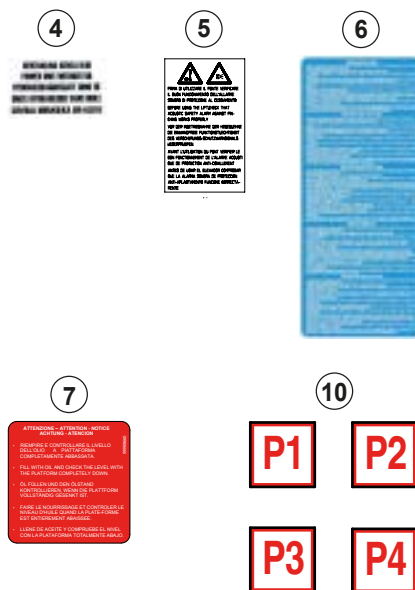
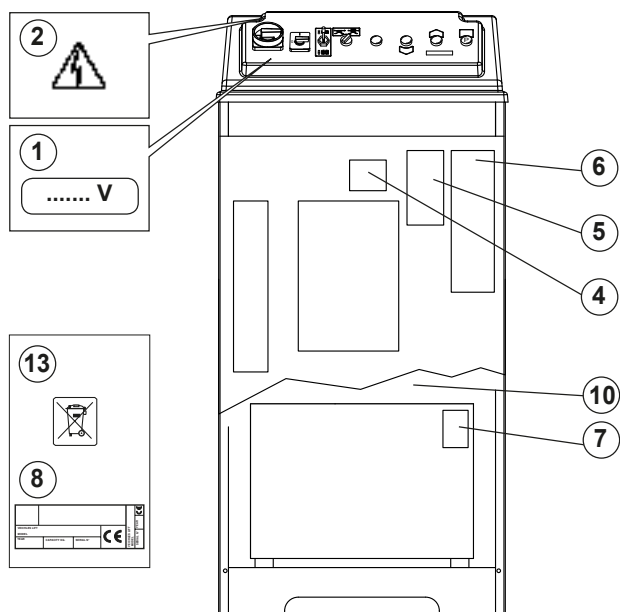
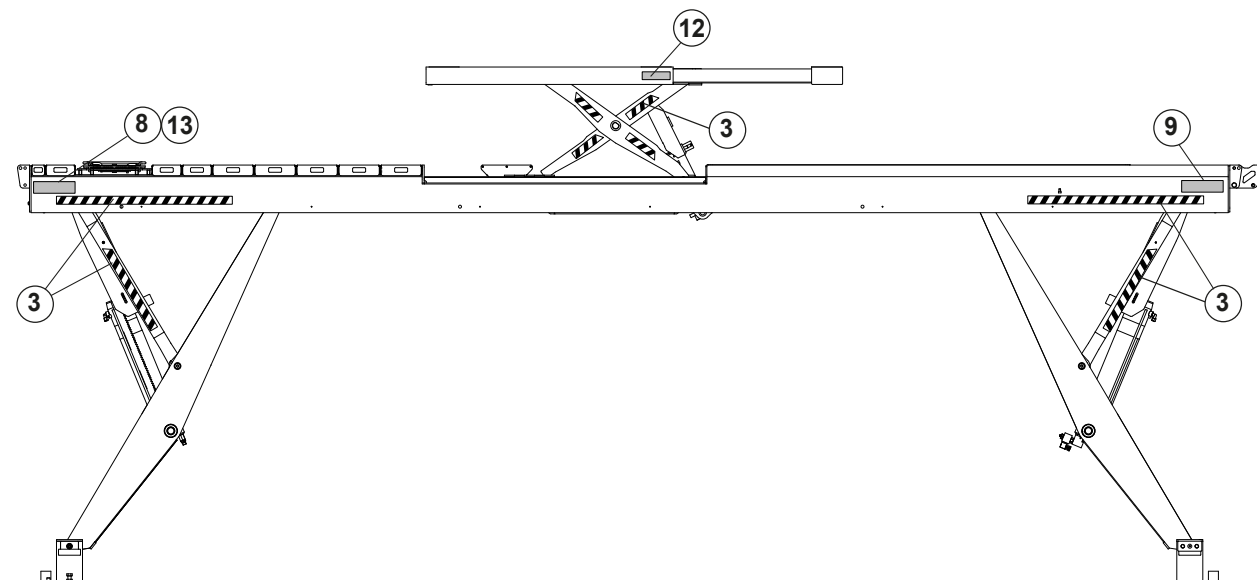
(*) Vedi indice per identificare i modelli su cui la tavola ricambi è applicabile.

(*) See the index to identify the models for which the spare parts table applies.

0596-R026-0-P1

ADESIVI E DISPOSITIVI SEGNA. DI PERICOLO LABELS AND DANGER WARNING DEVICES

7/0



**ADESIVI E DISPOSITIVI SEGNALE DI PERICOLO
LABELS AND DANGER WARNING DEVICES****7/0**

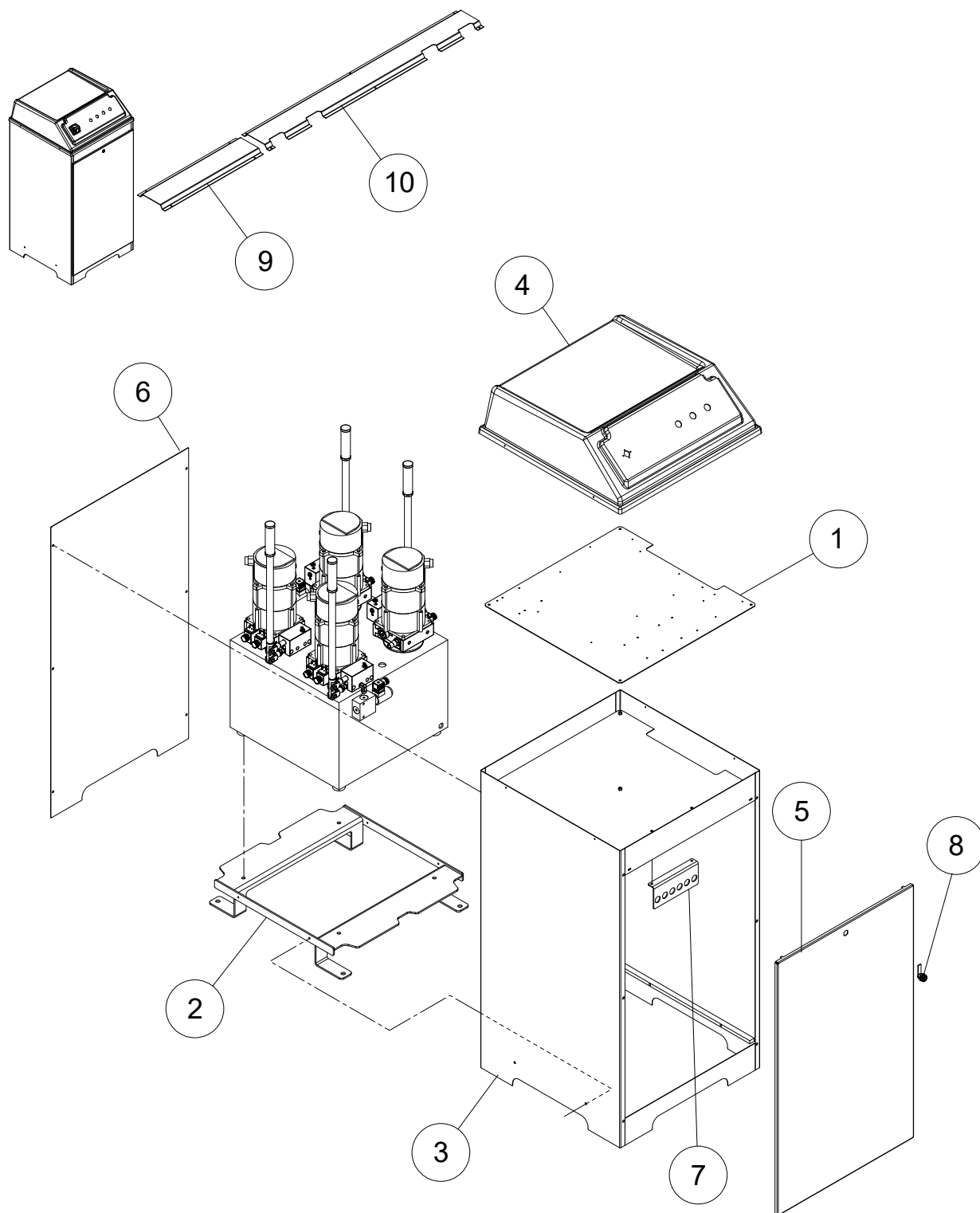
RIF. REF	CODICE CODE	DESCRIZIONE DESCRIPTION		APPLICAZIONE APPLICATION
1	999913010	TARGHETTA 400V	PLATE 400V	(*)
2	99990758	TARGHETTA AUTOADESIVA PERICOLO	DANGER SELF-STICKING PLATE	
3	904265	NASTRO ZEBRATO L = 1000 MM	STRIPED TAPE L = 1000 MM	
4	999914450	TARGHETTA ATTENZIONE PER MANCANZA OLIO	DANGER PLATE WITHOUT OIL	
5	999911760	ETICHETTA ALLARME ACUSTICO	ACOUSTIC ALARM LABEL	
6	999909850	TARGHETTA ISTRUZIONI	INSTRUCTION PLATE	
7	999908660	TABELLA LIVELLO OLIO	OIL LEVEL TABLE	
8		ETICHETTA MATRICOLA	SERIAL NUMBER PLATE	
9	999909910	TABELLA PORTATA 5500 kg	CAPACITY PLATE	SF8502.54 - SF8502.54I SF8502.54LT - SF8502.54ILT
	999909920	TABELLA PORTATA 6500 kg	CAPACITY PLATE	SF8601.60 - SF8601.60I SF8601.60LT - SF8601.60ILT SF8602.60 - SF8602.60I SF8602.60LT - SF8602.60ILT
10	999921630	TARGHETTA CILINDRI	PLATE	(*)
11	999921640	TARGHETTA CENTRALINA	PLATE	
12	999968950	TARGHETTA PORTATA SOLL. INTEGRATO	CAPACITY PLATE	SF8502.54LT - SF8502.54ILT SF8601.60LT - SF8601.60ILT SF8602.60LT - SF8602.60ILT
13	999916310	TARGHETTA SMALTIMENTO	WASTE PLATE	(*)

(*) Vedi indice per identificare i modelli su cui la tavola ricambi è applicabile.

(*) See the index to identify the models for which the spare parts table applies.

MOBILE CENTRALINA CONTROL UNIT CABINET

8/0



Denominazione tavola - Table definition

**MOBILE CENTRALINA
CONTROL UNIT CABINET**

N°tavola / Indice di modifica
Table no. / Change index

8/0

RIF. REF	CODICE CODE	DESCRIZIONE DESCRIPTION		APPLICAZIONE APPLICATION
1	059665180	PIASTRA QUADRO ELETTRICO	ELECTRIC BOX PLATE	(*)
2	059626201	INSIEME BASE CENTRALINA	CONTROL UNIT	
3	059626111	INSIEME CARCASSA	FRAME UNIT	
4	059627000	INSIEME COPERCHIO	CONTROL UNIT COVER	SF8502.54LT - SF8502.54ILT SF8601.60LT - SF8601.60ILT SF8602.60LT - SF8602.60ILT
	059626440	INSIEME COPERCHIO	CONTROL UNIT COVER	SF8502.54 - SF8502.54I SF8601.60 - SF8601.60I SF8602.60 - SF8602.60I
5	059626370	INSIEME SPORTELLLO CENTRALINA	CONTROL UNIT DOOR	(*)
6	059626360	CARTER POSTERIORE	REAR CARTER	
7	059626151	STAFFA COMMUTATORI 6 FORI	BRACKET	
8	905125	CHIUSURA	LATCH	
9	059610150	COPERTURA TUBI 1M	GUARD	SF8502.54 - SF8502.54LT SF8601.60 - SF8601.60LT SF8602.60 - SF8602.60LT
10	059610140	COPERTURA TUBI CON SCASSI	GUARD	

(*) Vedi indice per identificare i modelli su cui la tavola ricambi è applicabile.

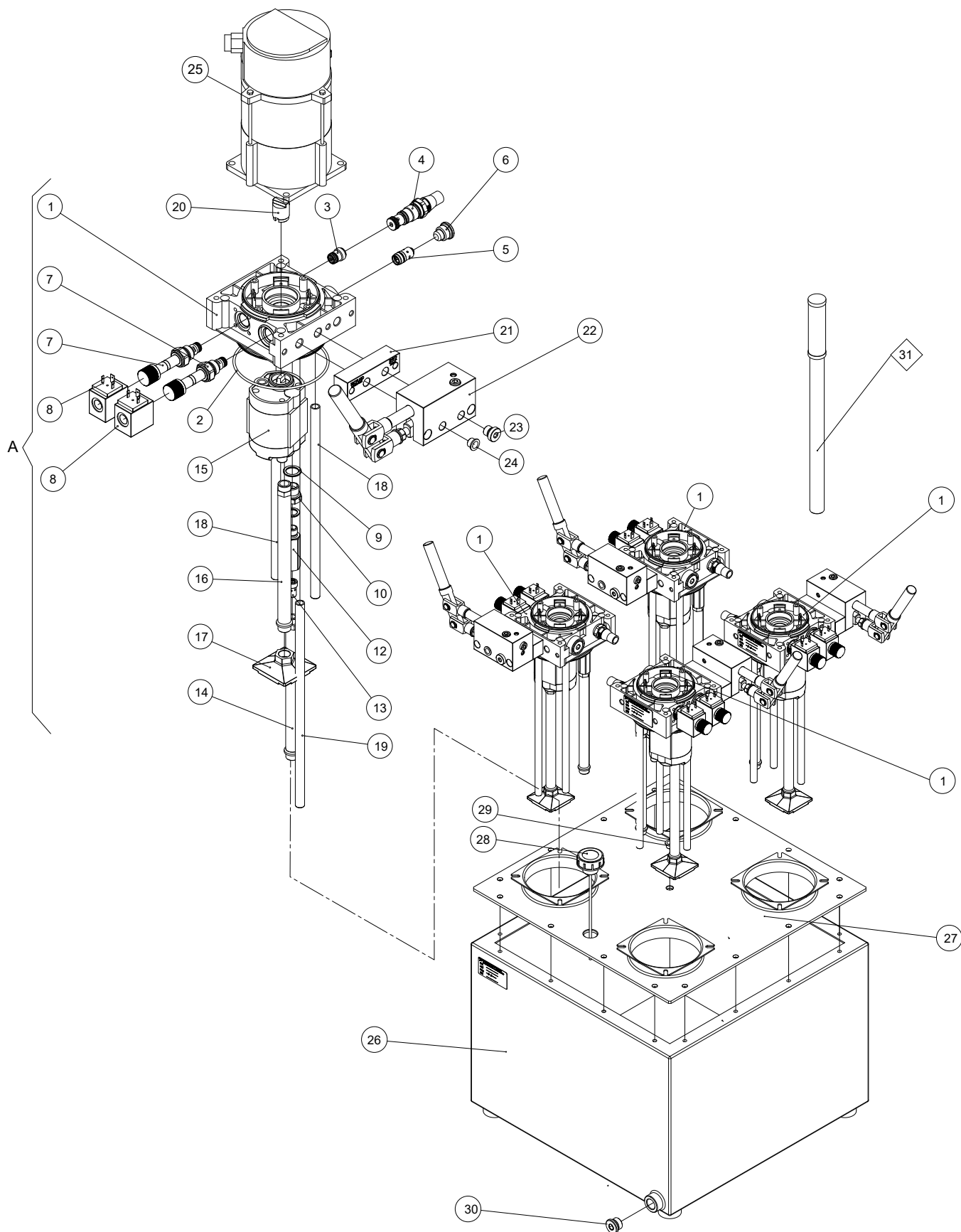
(*) See the index to identify the models for which the spare parts table applies.

0596-R026-0-P1

CENTRALINA IDRAULICA HYDRAULIC POWER PACK

Cod. 324449

9/0



Denominazione tavola - Table definition

CENTRALINA IDRAULICA HYDRAULIC POWER PACK

Cod. 324449

N°tavola / Indice di modifica
Table no. / Change index

9/0

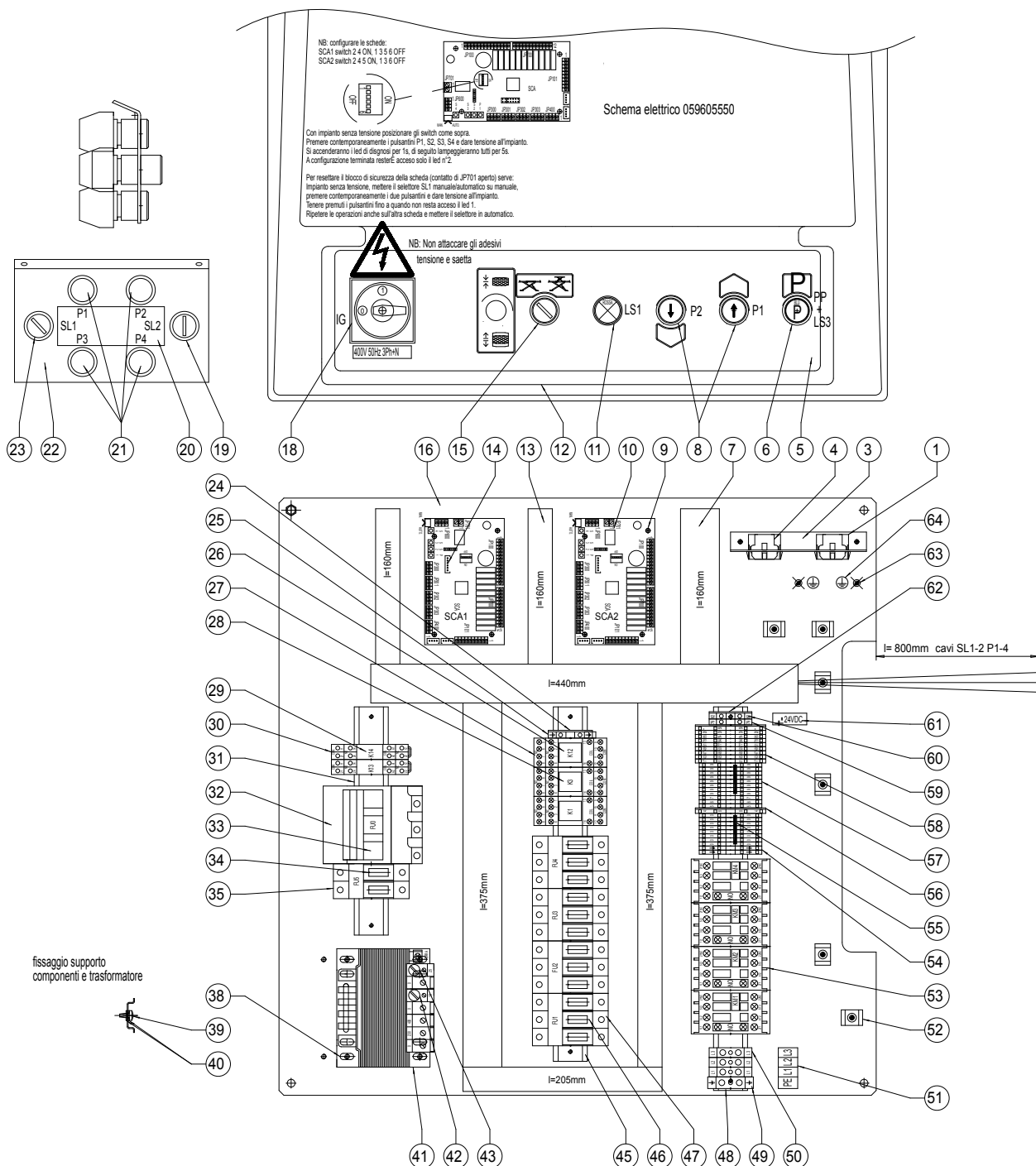
RIF. REF	CODICE CODE	DESCRIZIONE DESCRIPTION		APPLICAZIONE APPLICATION
A	324449	MONTAGGIO CENTRALINA	CONTROL UNIT ASSEMBLY	(*)
1	049470010	COLLETTORE	MANIFOLD	
2	052670120	ANELLO O-RING	O-RING	
3	049470020	VALVOLA RITEGNO	CHECK VALVE	
4	052670620	VALVOLA MAX	MAX VALVE	
5	059670040	STROZZAT COMP FISSO 2LT	VALVE	
6	052670180	TAPPO	PLUG	
7	052670410	V.EL.VE2-NC-DT-EM-F Ø12,7DC	VALVE	
8	052670160	BOBINA	COIL	
9	250015	RONDELLA	WASHER	
10	059670050	RIDUZIONE MEZZO NIPPLES	REDUCTION	
11	250054	RONDELLA	WASHER	
12	059670060	COLONNETTA	COLUMN	
13	059670070	STROZ. COMP FISSO 5LT	VALVE	
14	052670650	TUBO DI ASPIRAZIONE	TUBE	
15	059670080	POMPA	PUMP	
16	059670090	TUBO DI ASPIRAZIONE	INTAKE PIPE	
17	052670240	FILTRO ASPIRAZIONE	INTAKE FILTER	
18	052670250	TUBO DI SCARICO	EXHAUST PIPE	
19	052670460	TUBO DI SCARICO	EXHAUST PIPE	
20	059670100	GIUNTO	JOINT	
21	059670110	DISTANZIALE	SPACER	
22	058571780	BLOCCO MOD.	BLOCK	
23	052670290	TAPPO TCEI CON OR,	PLUG	
24	052670330	TAPPO DI PROTEZIONE	PLUG	
25	900003090	MOTORE 90S4B14 KW2,6-230/400 50	MOTOR 90S4B14 KW2,6-230/400 50	

RIF. REF	CODICE CODE	DESCRIZIONE DESCRIPTION		APPLICAZIONE APPLICATION
26	059670130	SERB. SPEC.	TANK	(*)
27	059670140	COPERCHIO PER SERB.	COVER	
28	059670150	TAPPO	PLUG	
29	052670330	TAPPO DI PROTEZIONE	PLUG	
30	042970020	TAPPO TCEI CON OR, 1/2"	PLUG	
31	059670120	LEVA COMPLETA	LEVER	

(*) Vedi indice per identificare i modelli su cui la tavola ricambi è applicabile.

(*) See the index to identify the models for which the spare parts table applies.

0596-R026-0-P1

**CENTRALINA DI COMANDO
CONTROL BOX****Cod. 059603090****10A/0**

CODICE CODE	DESCRIZIONE/ DESCRIPTION	APPLICAZIONE APPLICATION
059665570	CABLE CONTROL BOX ACP	(*)
059665560	CABLE CONTROL BOX A EV23	
059665550	CABLE CONTROL BOX A EV19	
059665640	CABLE CONTROL BOX A EV18	
059665130	CABLE CONTROL BOX A EV9	
059665120	CABLE CONTROL BOX A EV8	
059665110	CABLE CONTROL BOX A EV7	
059665100	CABLE CONTROL BOX A EV6	
059665090	CABLE CONTROL BOX A EV5	

CODICE CODE	DESCRIZIONE/ DESCRIPTION	APPLICAZIONE APPLICATION
059665080	CABLE CONTROL BOX A EV4	(*)
059665070	CABLE CONTROL BOX A EV3	
059665060	CABLE CONTROL BOX A EV2	
059665050	CABLE CONTROL BOX A EV 1	
059665040	CABLE CONTROL BOX A MOT.4	
059665030	CABLE CONTROL BOX A MOT.3	
059665020	CABLE CONTROL BOX A MOT.2	
059665010	CABLE CONTROL BOX A MOT.1	

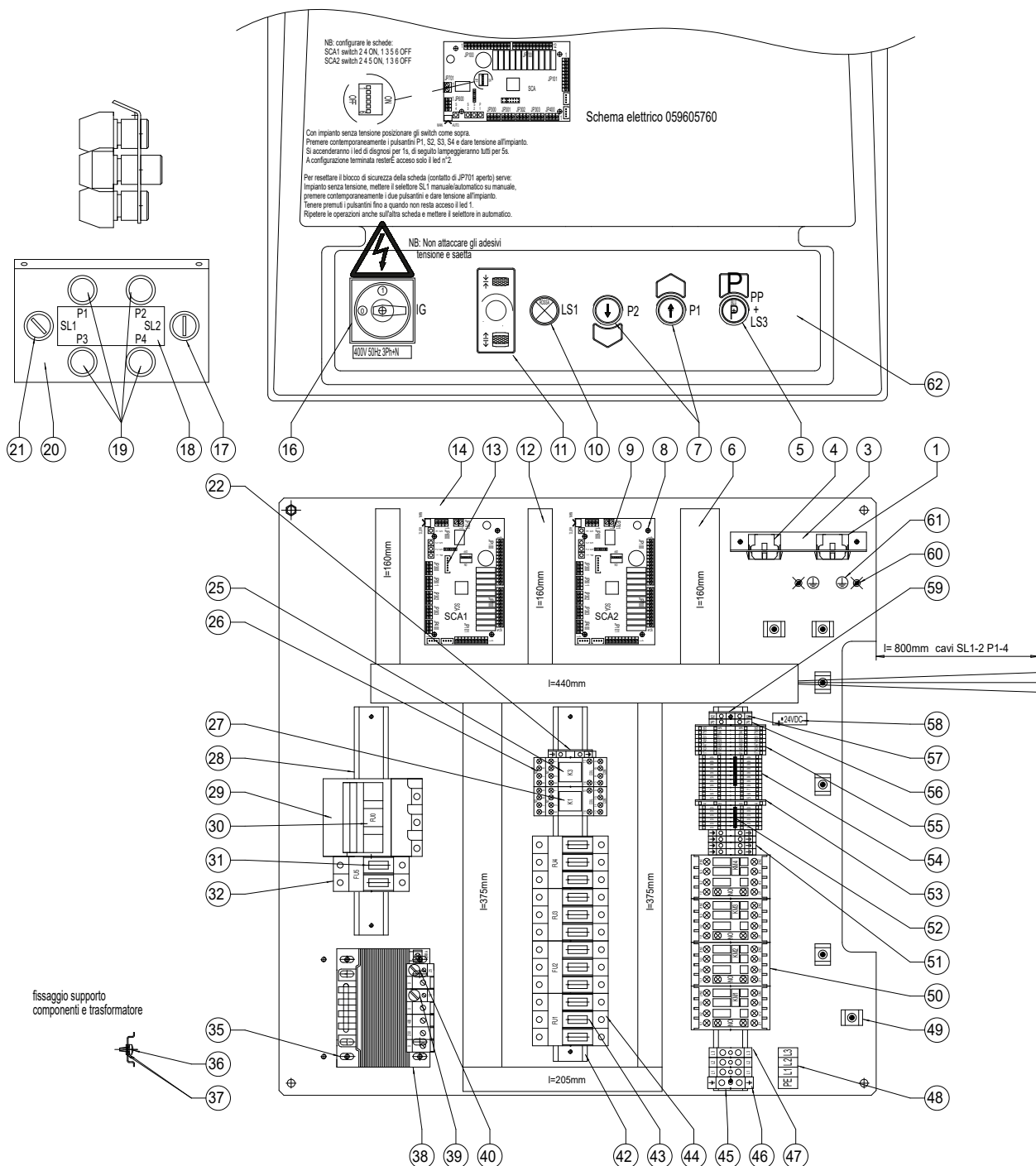
**CENTRALINA DI COMANDO
CONTROL BOX****Cod. 059603090****10A/0**

RIF. REF	CODICE CODE	DESCRIZIONE DESCRIPTION	APPLICAZIONE APPLICATION
1	520168	CONNETTORE FEMMINA A 15 VIE	CONNECTOR
3	059665190	SUPPORTO CONNETTORI	SUPPORT
4	520140	CONNETTORE FEMMINA A 6 VIE	CONNECTOR
5	999923480	TARGH.COPERT.CENTR.ASSETTO + SI	TRIM COVER PLATE + I.L.
6	517162AS2	PULS.DI PARCHEGGIO LUMINOSO BLU	BLUE PARKING BUTTON
7	599250	CANALINA 40X60	CHANNEL 40X60
7	599164	NASTRO BIADESIVO	DOUBLE SIDED ADHESIVE TAPE
8	517088AS2	PULSANTE DI SALITA/DISCESA	UP/DOWN BUTTON
9	569012	DISTANZIALE	SPACER
10	19785	SCHEDA CONTROLLO ALLINEAMENTO	ALIGNMENT CONTROL BOARD
11	517063AS2	LAMPADA SPIA ROSSA	RED WARNING LIGHT
12	059627000	COPERCHIO CENTRALINA	CONTROL UNIT COVER
13	599164	CANALINA 25X60	CHANNEL 25X60
13	599167	NASTRO BIADESIVO	DOUBLE SIDED ADHESIVE TAPE
14	550054	CONNETT.AMP MODU 2 FEMMINA 6 VIE	CONNECTOR
14	550044	CONTATTO FEMMINA MODU 2 182206-2	CONTACTOR
15	517134AS1	INSIEME SELETTORE 0-1 STABILE	0-1 SELECTOR UNIT
16	059665180	PIASTRA PORTA COMPONENTI	PLATE
18	518257	INTERRUTTORE GENERALE	MAIN SWITCH
19	517110AS2	INS.SELETTORE DISCESA CALPESTIO SENZA TENSIONE	SEL. LOWER THE TREADABLE PLATFORM WITHOUT VOLTAGE
20	999921640	TARGHETTA	PLATE
21	517185AS	INS.PULSANTE RIALL.MANUALE	BUTTON UNIT
22	059626151	STAFFA COMMUTATORI 6 FORI	BRACKET
23	517180AS1	INS.SELETTORE MANUALE	MANUAL SELECTOR UNIT
24	510209	PIASTRINO TERMINALE	PLATE
25	510150	MORSETTO 4MMQ GIALLO/VERDE	YELLOW/GREEN CLAMP 4MMQ
26	557027	RELÉ 4 CONTATTI 24VAC (K1 K12)	4 RELAY CONTACTS 24VDC (K1 K12)
27	557028	ZOCCOLO PER RELÉ A 4 CONTATTI	RELAY SOCKET
28	557029	RELÉ 4 CONTATTI 24VDC (K3)	4 RELAY CONTACTS 24VDC (K3)
29	557017	RELÉ 2 CONTATTI 24VAC (K13 K14)	2 RELAY CONTACTS 24VDC (K13 K14)
30	557018	ZOCCOLO PER RELÉ A 2 CONTATTI	RELAY SOCKET
31	059665530	SUPPORTO COMPONENTI	SUPPORT
32	515031	PORTAFUSIBILI TRIPOLARE 14X51	TRIPOLAR FUSE HOLDER 14X51
33	507010	FUSIBILE 14X51 32A 500V AM	14X51 32A 500V AM
34	507097	FUSIBILE 10X38 4A 500V GL	FUSE 10X38 4A 500V GL
35	515027	PORTAFUSIBILI BIPOLARE	BIPOLAR FUSE HOLDER
38	206229	VITE TCEI M5X10 ZN	SCREW M5X10 ZN
38	236026	RONDELLA PIANA Ø5,3 ZN	WASHER Ø5,3 ZN
39	216228	VITE TC M4X8 ZN	SCREW M4X8 ZN
40	239018	RONDELLA DENT. EST. Ø4,3 ZN	WASHER Ø4,3 ZN
41	528088	TRASFORMATORE 500VA	TRANSFORMER 500VA
42	507043	FUSIBILE 5X20F 2A 250V RAPIDO	FUSE 5X20F 2A 250V
43	507042	FUSIBILE 5X20F 10A 250V RAPIDO	FUSE 5X20F 16A 250V
45	059665170	SUPPORTO COMPONENTI	SUPPORT
46	507100	FUSIBILE 10X38 8A 500V AM	FUSE 10X38 8A 500V AM
47	515025	PORTAFUSIBILI TRIPOLARE 10X38	TRIPOLAR FUSE HOLDER 10X38
48	059665160	SUPPORTO COMPONENTI	SUPPORT
49	510151	MORSETTO 16MMQ GIALLO/VERDE	YELLOW/GREEN CLAMP 16MMQ
50	510172	MORSETTO 10MMQ	CLAMP 10MMQ
51	999913860	TARGHETTA COLL. ALIMENTAZIONE	PLATE
52	599369	SUPPORTO RICHCO ART.FTH-14R	SUPPORT RICHCO ART.FTH-14R
52	216228	VITE TC M4X8 ZN	SCREW M4X8 ZN
52	236025	RONDELLA PIANA Ø4,3 ZN	WASHER Ø4,3 ZN
52	599065	COLLARE 4,6X360 (102/1,6)	COLLAR 4,6X360 (102/1,6)
53	522138	CONTATTORE 4KW AC3 400V	4KW AC3 400V CONTACTOR
54	510220	MORSETTO 4MMQ GIALLO/VERDE	YELLOW/GREEN CLAMP 4MMQ
55	510215	PONTE DI PARALLELO	BRIDGE
56	510212	PIASTRINO TERMINALE	PLATE
57	510214	MORSETTO A MOLLA 4 CONNESSIONI	CLAMP
58	510217	MORSETTO A MOLLA 2 PIANI	CLAMP
59	510224	MORSETTO 4MMQ	CLAMP 4MMQ
60	510182	STRISCIA SIGLATURA -	INITIALLING -
60	510181	STRISCIA SIGLATURA +	INITIALLING +
61	999921340	TARGHETTA ALIMENTAZIONE AUSILIARIA	PLATE
62	510109	PIASTRINO TERMINALE	PLATE
63	216228	VITE TC M4X8 ZN	SCREW M4X8 ZN
63	239018	RONDELLA DENT. EST. Ø4,3 ZN	WASHER Ø4,3 ZN
64	599462	ADESIVO TERRA 91820C	TAPE 91820C

(*)

(*) Vedi indice per identificare i modelli su cui la tavola ricambi è applicabile.

(*) See the index to identify the models for which the spare parts table applies.

**CENTRALINA DI COMANDO
CONTROL BOX****Cod. 059603510****10B/0**

CODICE CODE	DESCRIZIONE/ DESCRIPTION	APPLICAZIONE APPLICATION	CODICE CODE	DESCRIZIONE/ DESCRIPTION	APPLICAZIONE APPLICATION
059665130	CABLE CONTROL BOX AEV9	Valido per tutti i modelli citati sulla copertina. — Valid for all models indicated in the cover.	059665060	CABLE CONTROL BOX AEV2	Valido per tutti i modelli citati sulla copertina. — Valid for all models indicated in the cover.
059665120	CABLE CONTROL BOX AEV8		059665050	CABLE CONTROL BOX AEV 1	
059665110	CABLE CONTROL BOX AEV7		059665040	CABLE CONTROL BOX A MOT.4	
059665100	CABLE CONTROL BOX AEV6		059665030	CABLE CONTROL BOX A MOT.3	
059665090	CABLE CONTROL BOX AEV5		059665020	CABLE CONTROL BOX A MOT.2	
059665080	CABLE CONTROL BOX AEV4		059665010	CABLE CONTROL BOX A MOT.1	
059665070	CABLE CONTROL BOX AEV3				

**CENTRALINA DI COMANDO
CONTROL BOX****Cod. 059603510****10B/0**

RIF. REF	CODICE CODE	DESCRIZIONE DESCRIPTION		APPLICAZIONE APPLICATION
1	520168	CONNETTORE FEMMINA A 15 VIE	CONNECTOR	(*)
3	059665190	SUPPORTO CONNETTORI	SUPPORT	
4	520140	CONNETTORE FEMMINA A 6 VIE	CONNECTOR A 6	
5	517162AS2	PULS.DI PARCHEGGIO LUMINOSO BLU	UP/DOWN BUTTON	
6	599250	CANALINA 40X60	CHANNEL 40X60	
	599164	NASTRO BIADESIVO	DOUBLE SIDED ADHESIVE TAPE	
7	517088AS2	PULSANTE DI SALITA/DISCESA	BLUE PARKING BUTTON	
8	569012	DISTANZIALE	SPACER	
9	19785	SCHEDA CONTROLLO ALLINEAMENTO	ALIGNMENT CONTROL BOARD	
10	517063AS2	LAMPADA SPIA ROSSA	RED WARNING LIGHT	
11	059626440	COPERCHIO CENTRALINA	CONTROL UNIT COVER	
12	599164	CANALINA 25X60	CHANNEL 25X60	
	599167	NASTRO BIADESIVO	DOUBLE SIDED ADHESIVE TAPE	
13	550054	CONNETT.AMP MODU 2 FEMMINA 6 VIE	CONNECTOR	
	550044	CONTATTO FEMMINA MODU 2 182206-2	CONTACTOR	
14	059665180	PIASTRA PORTA COMPONENTI	PLATE	
16	518257	INTERRUTTORE GENERALE	MAIN SWITCH	
17	517110AS2	INS.SELETORE DISCESA CALPESTIO SENZA TENSIONE	SEL. LOWER THE TREADABLE PLATFORM WITHOUT VOLTAGE	
18	999921640	TARGHETTA COMMUTATORI CENTR.	PLATE	
19	517185AS	INS.PULSANTE RIALL.MANUALE	BUTTON UNIT	
20	059626151	STAFFA COMMUTATORI 6 FORI	BRACKET	
21	517180AS1	INS.SELETORE MANUALE	MANUAL SELECTOR UNIT	
22	510209	PIASTRINO TERMINALE	PLATE	
25	557029	RELÉ 4 CONTATTI 24VDC (K3)	4 RELAY CONTACTS 24VDC (K3)	
26	557028	ZOCCOLO PER RELÉ A 4 CONTATTI	RELAY SOCKET	
27	557027	RELÉ 4 CONTATTI 24VAC (K1)	4 RELAY CONTACTS 24VDC (K1)	
28	059665530	SUPPORTO COMPONENTI	SUPPORT	
29	515031	PORTAFUSIBILI TRIPOLARE 14X51	TRIPOLAR FUSE HOLDER 14X51	
30	507010	FUSIBILE 14X51 32A 500V AM	FUSE 14X51 32A 500V AM	
31	507097	FUSIBILE 10X38 4A 500V GL	FUSE 10X38 4A 500V GL	
32	515027	PORTAFUSIBILI BIPOLARE	BIPOLAR FUSE HOLDER	
35	206229	VITE TCEI M5X10 ZN	SCREW M5X10 ZN	
	236026	RONDELLA PIANA Ø5,3 ZN	WASHER Ø5,3 ZN	
36	216228	VITE TC M4X8 ZN	SCREW M4X8 ZN	
37	239018	RONDELLA DENT. EST. Ø4,3 ZN	WASHER Ø4,3 ZN	
38	528088	TRASFORMATORE 300VA	TRANSFORMER 300VA	
39	507043	FUSIBILE 5X20F 2A 250V RAPIDO	FUSE 5X20F 2A 250V	
40	507042	FUSIBILE 5X20F 10A 250V RAPIDO	FUSE 5X20F 10A 250V	
42	059665170	SUPPORTO COMPONENTI	SUPPORT	
43	507100	FUSIBILE 10x38 8A 500V aM	FUSE 10X38 8A 500V AM	
44	515025	PORTAFUSIBILI TRIPOLARE 10X38	TRIPOLAR FUSE HOLDER 10X38	
45	059665160	SUPPORTO COMPONENTI	SUPPORT	
46	510151	MORSETTO 16MMQ GIALLO/VERDE	YELLOW/GREEN CLAMP 16MMQ	
47	510172	MORSETTO 10MMQ	CLAMP 10MMQ	
48	999913860	TARGHETTA COLL. ALIMENTAZIONE	PLATE	
49	599369	SUPPORTO RICHCO ART.FTH-14R	SUPPORT RICHCO ART.FTH-14R	
	216228	VITE TC M4X8 ZN	SCREW M4X8 ZN	
	236025	RONDELLA PIANA Ø4,3 ZN	WASHER Ø4,3 ZN	
	599065	COLLARE 4,6X360 (102/1,6)	COLLAR 4,6X360 (102/1,6)	
50	522138	CONTATTORE 4KW AC3 400V	CONTACTOR 4KW AC3 400V	
51	510150	MORSETTO 4MMQ GIALLO/VERDE	YELLOW/GREEN CLAMP 4MMQ	
52	510215	PONTE DI PARALLELO	BRIDGE	
53	510212	PIASTRINO TERMINALE	PLATE	
54	510214	MORSETTO A MOLLA 4 CONNESSIONI	CLAMP	
55	510217	MORSETTO A MOLLA 2 PIANI	CLAMP	
56	510224	MORSETTO 4MMQ	CLAMP 4MMQ	
57	510182	STRISCIA SIGLATURA -	INITIALLING -	
	510181	STRISCIA SIGLATURA +	INITIALLING +	
58	999921340	TARGHETTA ALIMENTAZIONE AUSILIARIA	PLATE	
59	510109	PIASTRINO TERMINALE	PLATE	
60	216228	VITE TC M4X8 ZN	SCREW M4X8 ZN	
	239018	RONDELLA DENT. EST. Ø4,3 ZN	WASHER Ø4,3 ZN	
61	599462	ADESIVO TERRA 91820C	TAPE 91820C	
62	999923530	TARGHETTA COPERTURA CENTRASSETTO	TRIM COVER PLATE	

(*) Vedi indice per identificare i modelli su cui la tavola ricambi è applicabile.

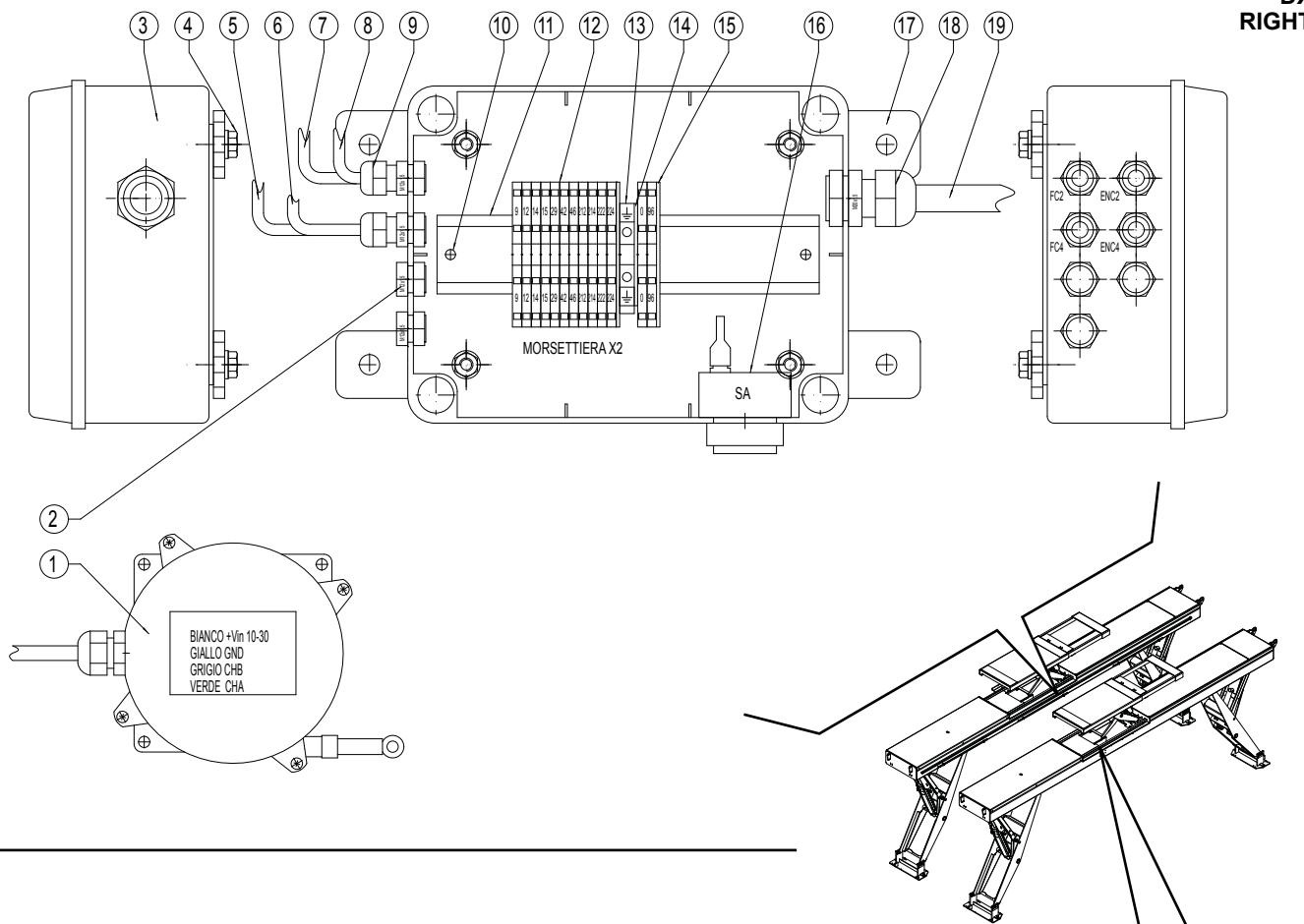
(*) See the index to identify the models for which the spare parts table applies.

SCATOLA DERIVAZIONE DERIVATION BOX

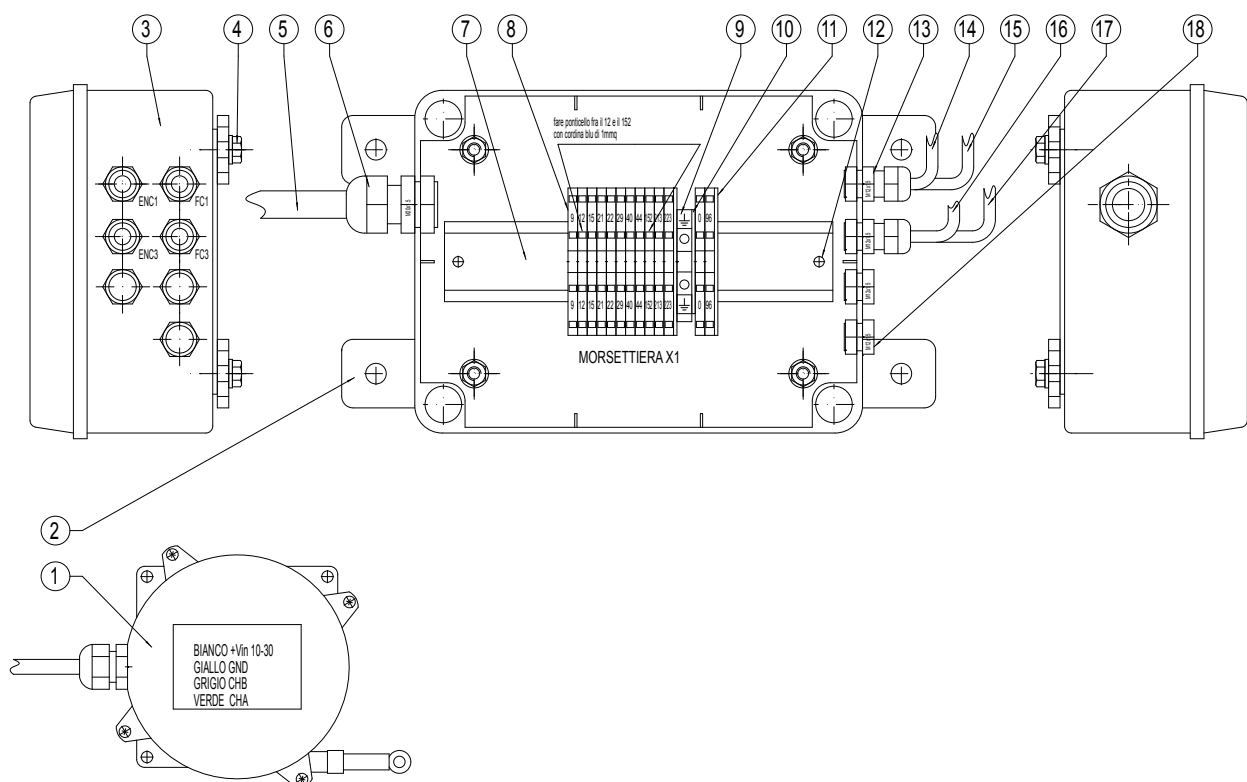
Cod. 059603570
Cod. 059603580

11A/0

DX
RIGHT



SX
LEFT



Denominazione tavola - Table definition

N°tavola / Indice di modifica
Table no. / Change index**SCATOLA DERIVAZIONE
DERIVATION BOX****Cod. 059603570
Cod. 059603580****11A/0****DX RIGHT**

RIF. REF	CODICE CODE	DESCRIZIONE DESCRIPTION		APPLICAZIONE APPLICATION
1	059665360	INSIEME ENCODER A SFILO	ENCODER UNIT	(*)
2	599434	TAPPO M12X1,5	PLUG M12X1,5	
	599431	GHIERA M12X1,5	RING NUT M12x1,5	
3	059666440	SCATOLA DERIVAZIONE DX	RIGHT DERIVATION BOX	
4	203019	VITE TE M6x16 Zn	SCREW M6x16	
	236004	RONDELLA PIANA Ø6,4 Zn	WASHER Ø6,4 Zn	
	224007	DADO MEDIO M6 Zn	NUT M6 Zn	
5	059666130	INSIEME FC4 CON CAVO	FC4 WITH CABLE	
6	059666170	INSIEME CAVO ENCODER 4	ENCODER 4 CABLE	
7	059666120	INSIEME FC2 CON CAVO	FC2 WITH CABLE	
8	059666160	INSIEME CAVO ENCODER 2	ENCODER 2 CABLE	
9	599431	GHIERA M12x1,5	RING NUT M12x1,5	
	599428	PRESSOCAVO M12x1,5	CABLE GRIP M12x1,5	
10	220005	VITE	SCREW	
	239018	RONDELLA	WASHER	
11	060615280	SUPPORTO COMPONENTI	SUPPORT	
12	510214	MORSETTO A MOLLA 1,5MMQ 4 CONN.	CLAMP 1,5MMQ 4 CONN.	
13	510150	MORSETTO 4MMQ GIALLO/VERDE	YELLOW/GREEN CLAMP 4MMQ	
14	510209	PIASTRINO TERMINALE	PLATE	
15	510216	PIASTRINO TERMINALE	PLATE	
16	569046	AVVISATORE ACUSTICO	ACOUSTIC WARNING DEVICE	
17	059614240	STAFFA PER SCATOLA DERIVAZIONE	BRACKET	
18	599429	PRESSACAVO M20X1,5	CABLE GRIP M20x1,5	
	599432	GHIERA M20X1,5	RING NUT M20X1,5	
19	059666460	CAVO DA SCATOLA DX A QUADRO EL.	CABLE FROM DERIVATION BOX TO EL. BOX	

SX LEFT

RIF. REF	CODICE CODE	DESCRIZIONE DESCRIPTION		APPLICAZIONE APPLICATION
1	059665360	INSIEME ENCODER A SFILO	ENCODER UNIT	(*)
2	059614240	STAFFA PER SCATOLA DERIVAZIONE	BRACKET	
3	059666450	SCATOLA DERIVAZIONE SX	LEFT DERIVATION BOX	
4	203019	VITE TE M6X16 ZN	SCREW M6X16 ZN	
	236004	RONDELLA PIANA Ø6,4 ZN	WASHER Ø6,4 ZN	
	224007	DADO MEDIO M6 ZN	NUT M6 ZN	
5	059666470	CAVO DA SCATOLA SX A QUADRO EL.	CABLE FROM DERIVATION BOX TO EL. BOX	
6	599432	GHIERA M20x1,5	RING NUT M20x1,5	
	599429	PRESSOCAVO M20x1,5	CABLE GRIP M20x1,5	
7	060615280	SUPPORTO COMPONENTI	SUPPORT	
8	510214	MORSETTO A MOLLA 1,5MMQ 4 CONN.	CLAMP 1,5MMQ 4 CONN.	
9	510150	MORSETTO 4MMQ GIALLO/VERDE	YELLOW/GREEN CLAMP 4MMQ	
10	510209	PIASTRINO TERMINALE	PLATE	
11	510216	PIASTRINO TERMINALE	PLATE	
12	220005	VITE	SCREW	
	239018	RONDELLA	WASHER	
13	599428	PRESSOCAVO M12x1,5	CABLE GRIP M12x1,5	
	599431	GHIERA M12x1,5	RING NUT M12x1,5	
14	059666140	INSIEME CAVO ENCODER 1	ENCODER 1 CABLE	
15	059666100	INSIEME FC1 CON CAVO	FC1 WITH CABLE	
16	059666150	CAVO ENCODER 3	ENCODER 3 CABLE	
17	059666110	INSIEME FC3 CON CAVO	FC3 WITH CABLE	
18	599434	TAPPO M12X1,5	PLUG M12X1,5	
	599431	GHIERA M12X1,5	RING NUT M12X1,5	

(*) Vedi indice per identificare i modelli su cui la tavola ricambi è applicabile.

(*) See the index to identify the models for which the spare parts table applies.

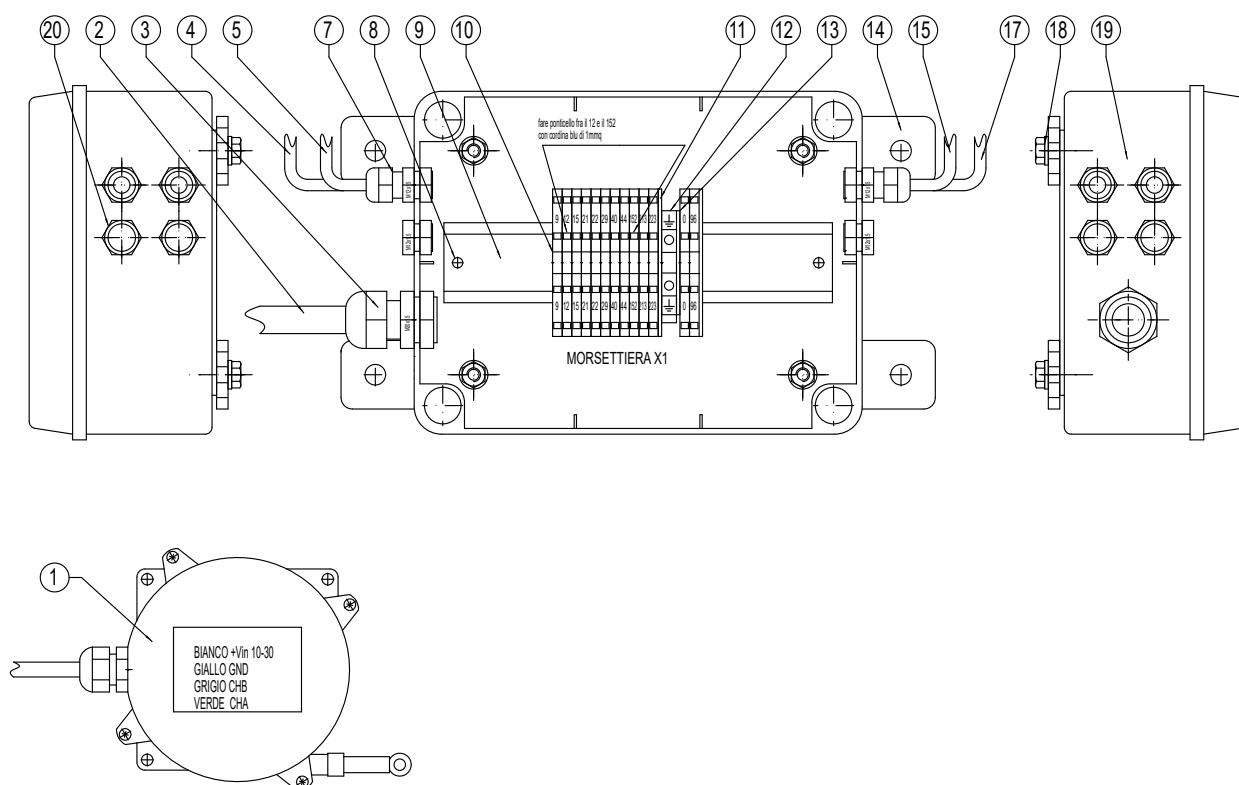
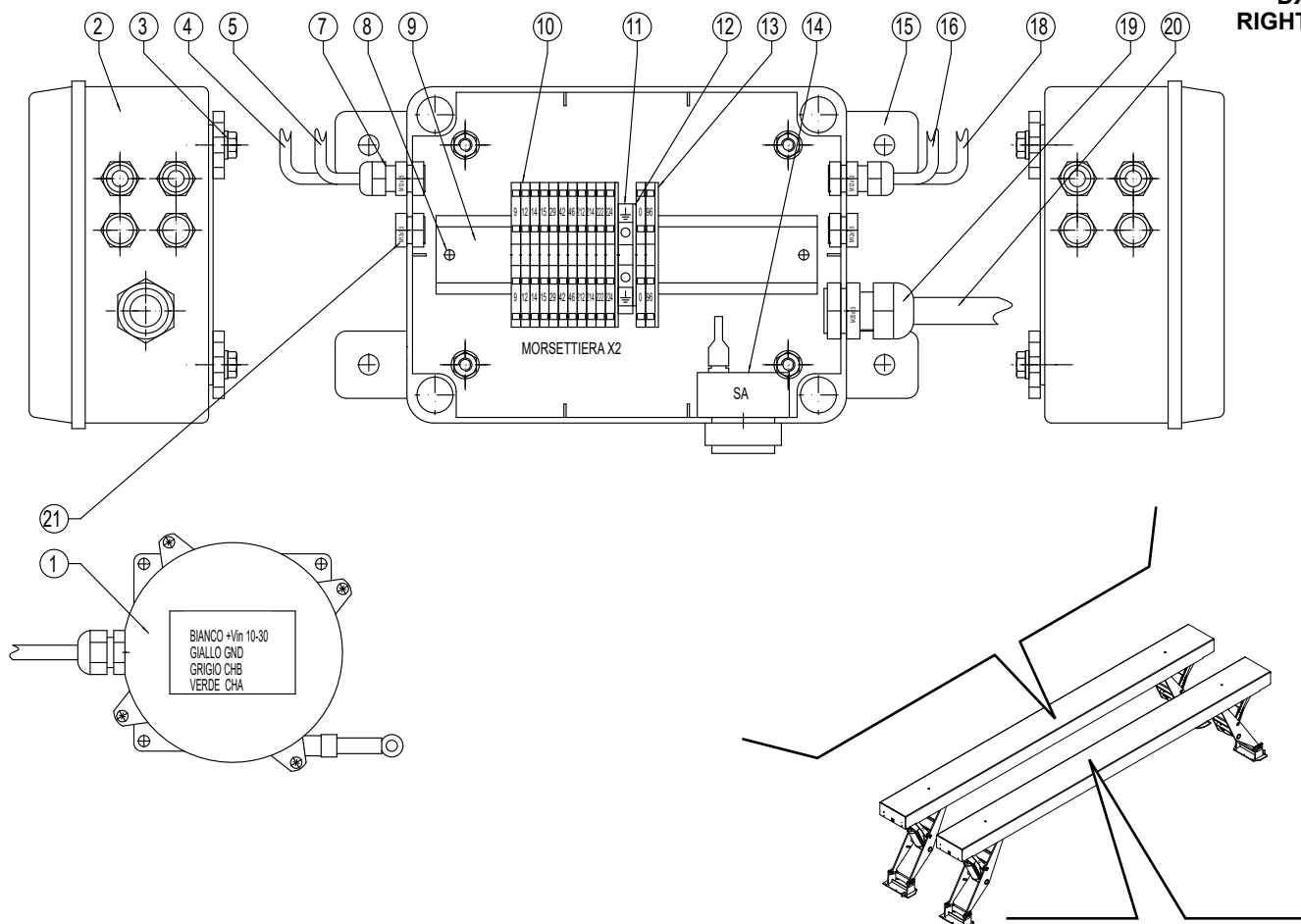
0596-R026-0-P1

SCATOLA DERIVAZIONE DERIVATION BOX

Cod. 059603241
Cod. 059603251

11B/0

DX
RIGHT



SX
LEFT

Denominazione tavola - Table definition

**SCATOLA DERIVAZIONE
DERIVATION BOX****Cod. 059603241
Cod. 059603251**N°tavola / Indice di modifica
Table no. / Change index**11B/0****DX RIGHT**

RIF. REF	CODICE CODE	DESCRIZIONE DESCRIPTION		APPLICAZIONE APPLICATION
1	059665360	INSIEME ENCODER A SFILO	ENCODER UNIT	(*)
2	059665992	SCATOLA DERIVAZIONE DX	RIGHT DERIVATION BOX	
3	203019	VITE TE M6x16 Zn	SCREW M6x16	
	236004	RONDELLA PIANA Ø6,4 Zn	WASHER Ø6,4 Zn	
	224007	DADO MEDIO M6 Zn	NUT M6 Zn	
4	059666130	INSIEME FC4 CON CAVO	FC4 WITH CABLE	
5	059666170	INSIEME CAVO ENCODER 4	ENCODER 4 CABLE	
7	599431	GHIERA M12x1,5	RING NUT M12x1,5	
	599428	PRESSOCAVO M12x1,5	CABLE GRIP M12x1,5	
8	220005	VITE	SCREW	
	239018	RONDELLA	WASHER	
9	060615280	SUPPORTO COMPONENTI	SUPPORT	
10	510214	MORSETTO A MOLLA 1,5MMQ 4 CONN.	CLAMP 1,5MMQ 4 CONN.	
11	510150	MORSETTO 4MMQ GIALLO/VERDE	YELLOW/GREEN CLAMP 4MMQ	
12	510209	PIASTRINO TERMINALE	PLATE	
13	510216	PIASTRINO TERMINALE	PLATE	
14	569046	AVVISATORE ACUSTICO	ACOUSTIC WARNING DEVICE	
15	059614240	STAFFA PER SCATOLA DERIVAZIONE	BRACKET	
16	059666160	INSIEME CAVO ENCODER 2	ENCODER 2 CABLE	
18	059666120	INSIEME FC2 CON CAVO	FC2 WITH CABLE	
19	599429	PRESSACAVO M20X1,5	CABLE GRIP M20x1,5	
	599432	GHIERA M20X1,5	RING NUT M20X1,5	
20	059666460	CAVO DA SCATOLA DX A QUADRO EL.	CABLE FROM DERIVATION BOX TO EL. BOX	
21	599434	TAPPO M12X1,5	PLUG M12X1,5	
	599431	GHIERA M12X1,5	RING NUT M12x1,5	

SX LEFT

RIF. REF	CODICE CODE	DESCRIZIONE DESCRIPTION		APPLICAZIONE APPLICATION
1	059665360	INSIEME ENCODER A SFILO	ENCODER UNIT	(*)
2	059666470	CAVO DA SCATOLA SX A QUADRO EL.	CABLE FROM DERIVATION BOX TO EL. BOX	
3	599429	GHIERA M20x1,5	RING NUT M20x1,5	
	599432	PRESSOCAVO M20x1,5	CABLE GRIP M20x1,5	
4	059666100	INSIEME FC1 CON CAVO	FC1 WITH CABLE	
5	059666140	INSIEME CAVO ENCODER 1	ENCODER 1 CABLE	
7	599428	PRESSOCAVO M12x1,5	CABLE GRIP M12x1,5	
	599431	GHIERA M12x1,5	RING NUT M12x1,5	
8	220005	VITE	SCREW	
	239018	RONDELLA	WASHER	
9	060615280	SUPPORTO COMPONENTI	SUPPORT	
10	510214	MORSETTO A MOLLA 1,5MMQ 4 CONN.	CLAMP 1,5MMQ 4 CONN.	
11	510216	PIASTRINO TERMINALE	PLATE	
12	510150	MORSETTO 4MMQ GIALLO/VERDE	YELLOW/GREEN CLAMP 4MMQ	
13	510209	PIASTRINO TERMINALE	PLATE	
14	059614240	STAFFA PER SCATOLA DERIVAZIONE	BRACKET	
15	059666150	CAVO ENCODER 3	ENCODER 3 CABLE	
17	059666110	INSIEME FC3 CON CAVO	FC3 WITH CABLE	
18	203019	VITE TE M6x16	SCREW M6x16	
	236004	RONDELLA PIANA Ø6,4 Zn	WASHER Ø6,4 Zn	
	224007	DADO MEDIO M6 Zn	NUT M6 Zn	
19	059665982	SCATOLA DERIVAZIONE SX	LEFT DERIVATION BOX	
20	599434	TAPPO M12X1,5	PLUG M12X1,5	
	599431	GHIERA M12X1,5	RING NUT M12X1,5	

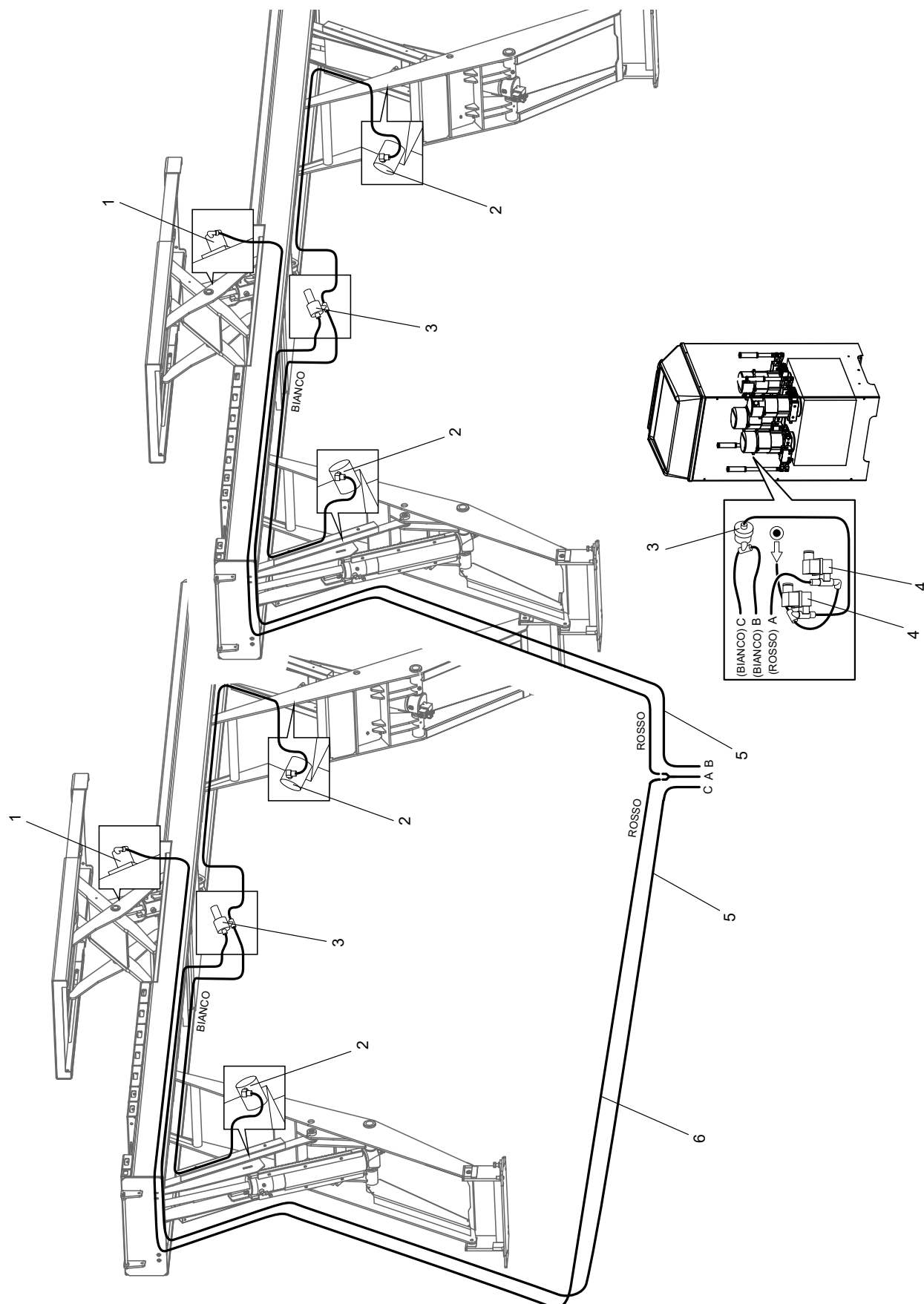
(*) Vedi indice per identificare i modelli su cui la tavola ricambi è applicabile.

(*) See the index to identify the models for which the spare parts table applies.

0596-R026-0-P1

N°tavola Table no.	Indice di modifica Change index
-----------------------	------------------------------------

12A/0



Denominazione tavola - Table definition

**IMPIANTO PNEUMATICO
PNEUMATIC SYSTEM**

N°tavola / Indice di modifica
Table no. / Change index

12A/0

RIF. REF	CODICE CODE	DESCRIZIONE DESCRIPTION		APPLICAZIONE APPLICATION
1	211038	CILINDRO M8X25	ENCODER UNIT	(*)
2	058060023	PISTONE	PISTONE	
3	309017	VALVOLA DI SCARICO RAPIDO	FAST RELIEF VALVE	
4	322054	ELETTROVALVOLA	SOLENOID VALVE	
5	317001	TUBO RILSAN 6X4 BIANCO	WHITE RILSAN TUBE 6X4	
6	317014	TUBO RILSAN 6X4 ROSSO	RED RILSAN TUBE 6X4	

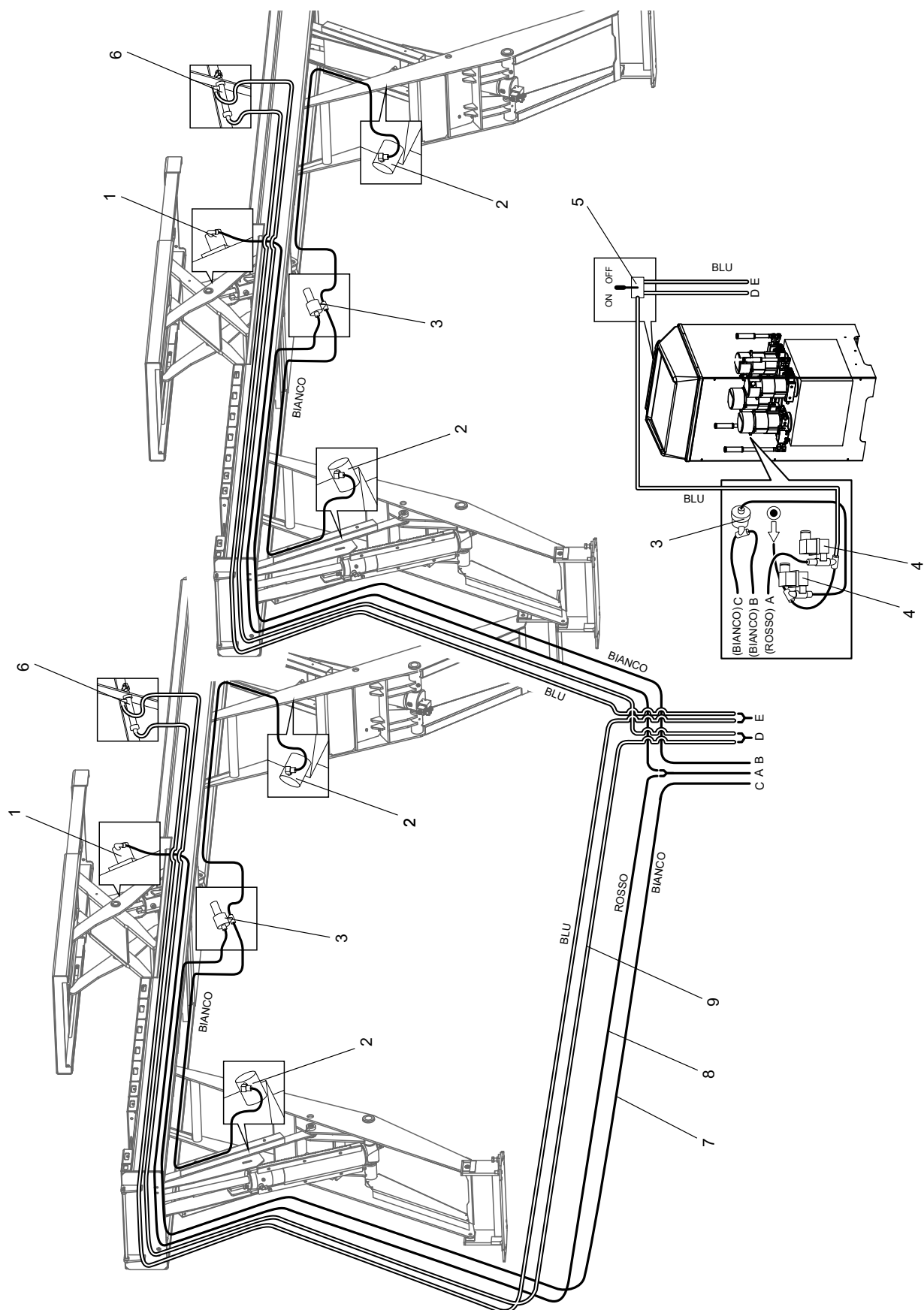
(*) Vedi indice per identificare i modelli su cui la tavola ricambi è applicabile.

(*) See the index to identify the models for which the spare parts table applies.

0596-R026-0-P1

IMPIANTO PNEUMATICO PNEUMATIC SYSTEM

12B/0



Denominazione tavola - Table definition

**IMPIANTO PNEUMATICO
PNEUMATIC SYSTEM**

N°tavola / Indice di modifica
Table no. / Change index

12B/0

RIF. REF	CODICE CODE	DESCRIZIONE DESCRIPTION		APPLICAZIONE APPLICATION
1	211038	CILINDRO M8X25	ENCODER UNIT	(*)
2	058060023	PISTONE	PISTONE	
3	309017	VALVOLA DI SCARICO RAPIDO	FAST RELIEF VALVE	
4	322054	ELETTROVALVOLA	SOLENOID VALVE	
5	309079	VALVOLA A PULSANTE	DIRECTION CONTROL VALVE	
6	321014	CILINDRO PNEUMATICO	CABLE FROM DERIVATION BOX TO EL. BOX	
7	317001	TUBO RILSAN 6X4 BIANCO	WHITE RILSAN TUBE 6X4	
8	317014	TUBO RILSAN 6X4 ROSSO	RED RILSAN TUBE 6X4	
9	317013	TUBO RILSAN 6X4 BLU	BLUE RILSAN TUBE 6X4	

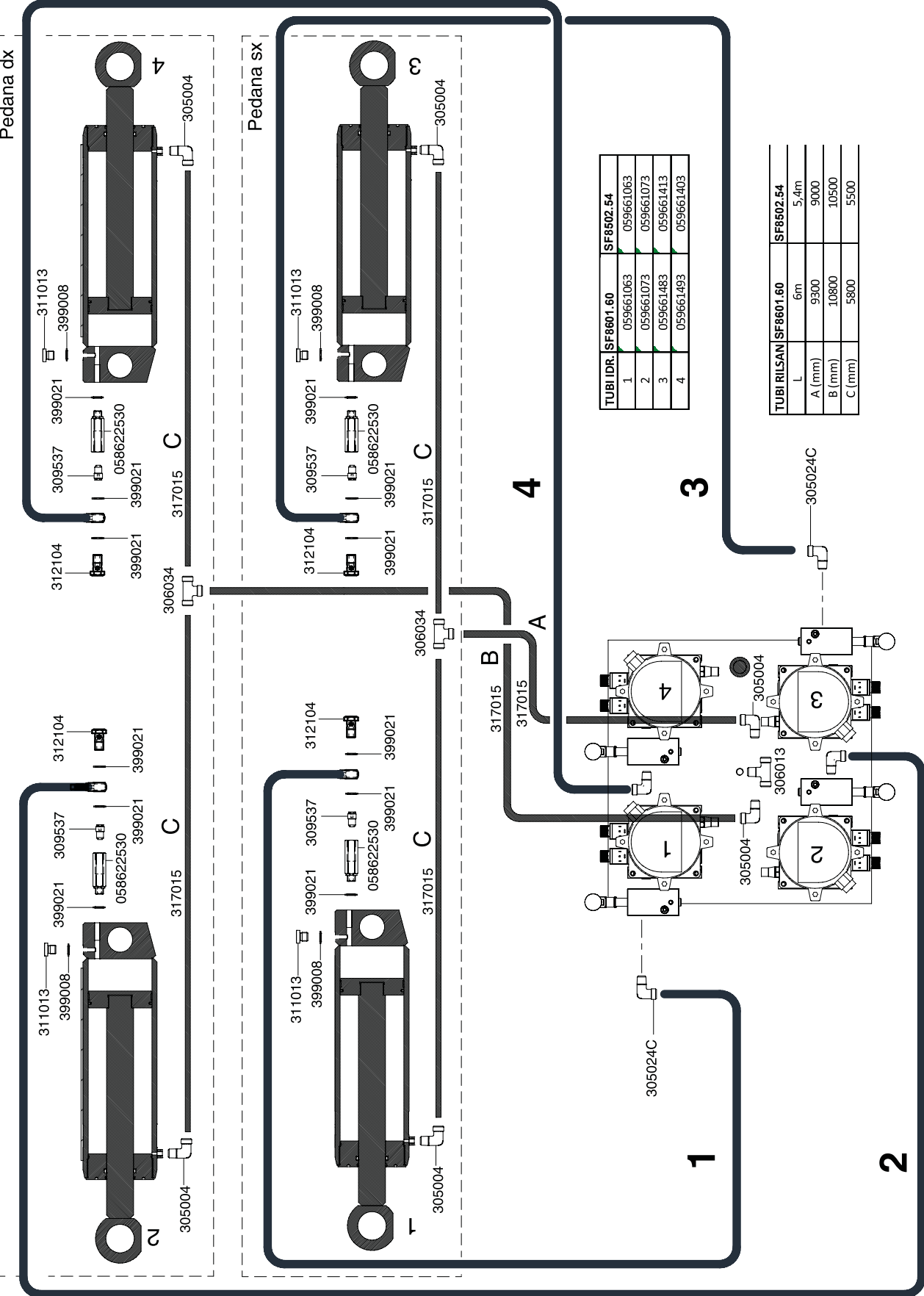
(*) Vedi indice per identificare i modelli su cui la tavola ricambi è applicabile.

(*) See the index to identify the models for which the spare parts table applies.

0596-R026-0-P1

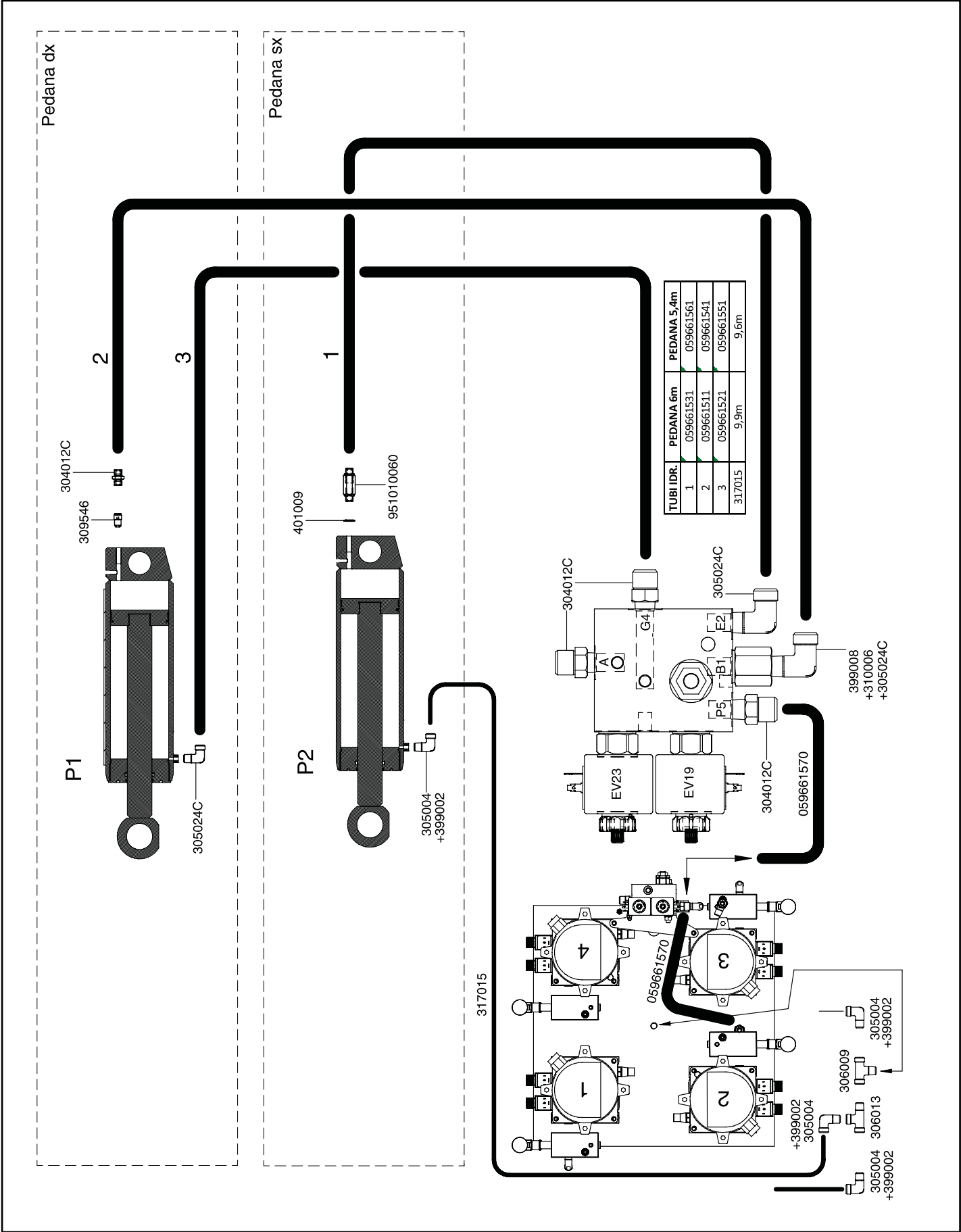
SCHEMA DI MONTAGGIO IMPIANTO IDRAULICO SOLLEVATORE
HYDRAULIC SYSTEM ASSEMBLY DIAGRAM

13/0



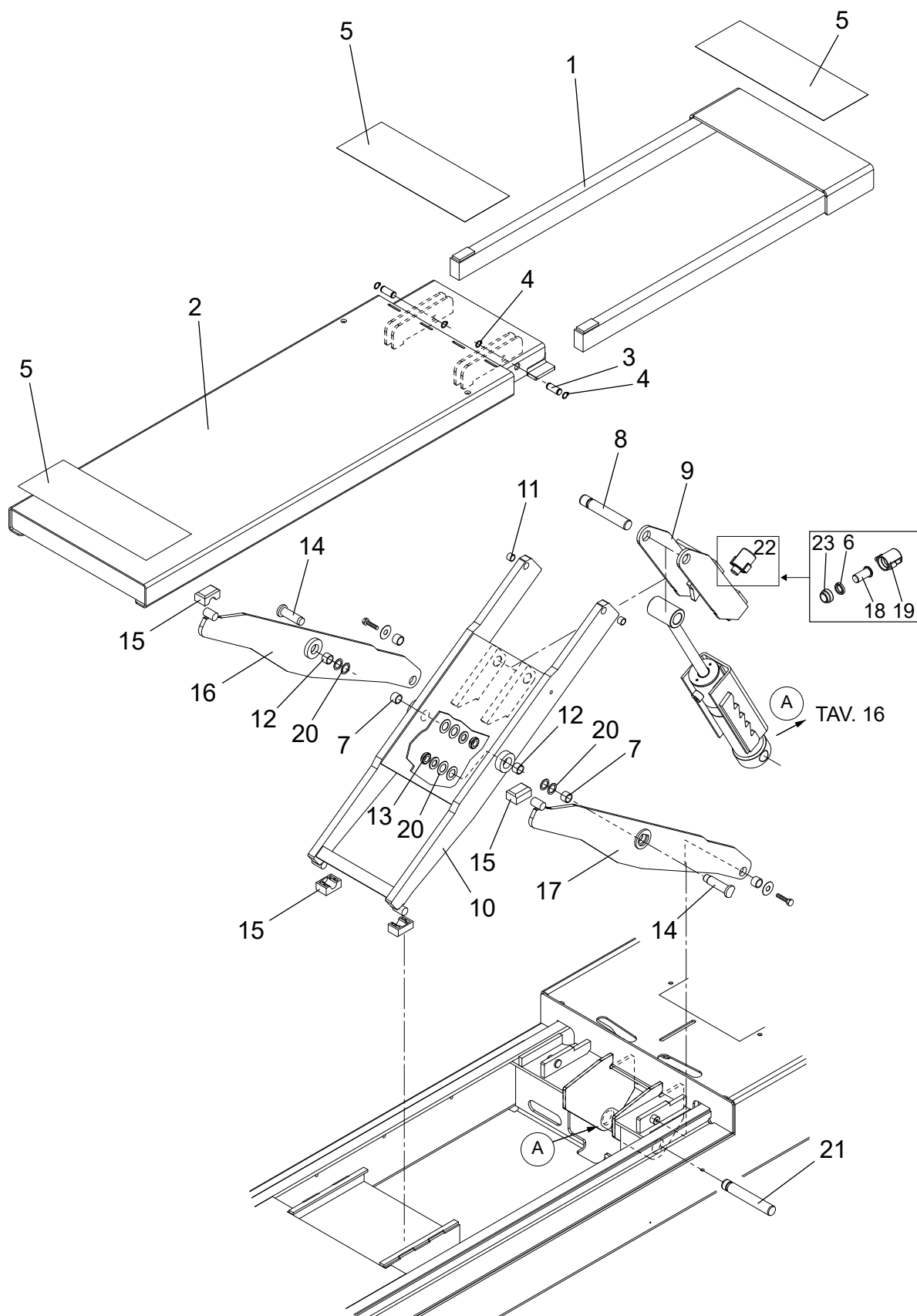
SCHEMA DI MONTAGGIO IMPIANTO IDRAULICO SOLL. INTEGRATO
HYDRAULIC SYSTEM ASSEMBLY DIAGRAM LIFT TABLE

14/0



SOLLEVATORE INTEGRATO **LIFT TABLE**

15/0



SOLLEVATORE INTEGRATO
LIFT TABLE**15/0**

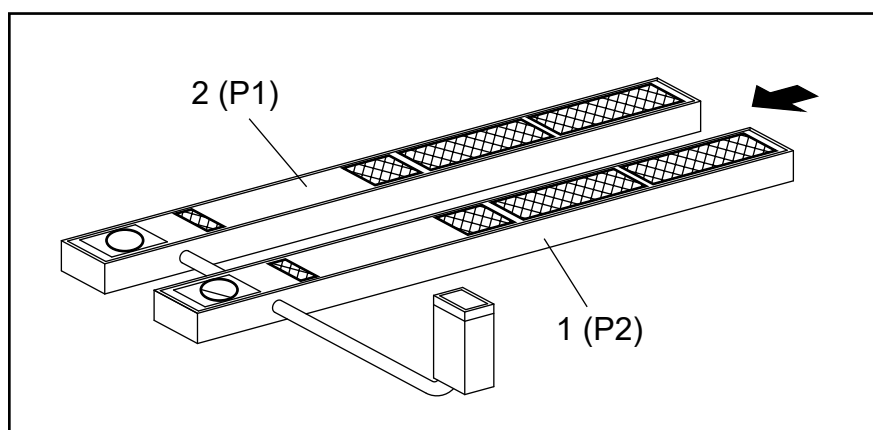
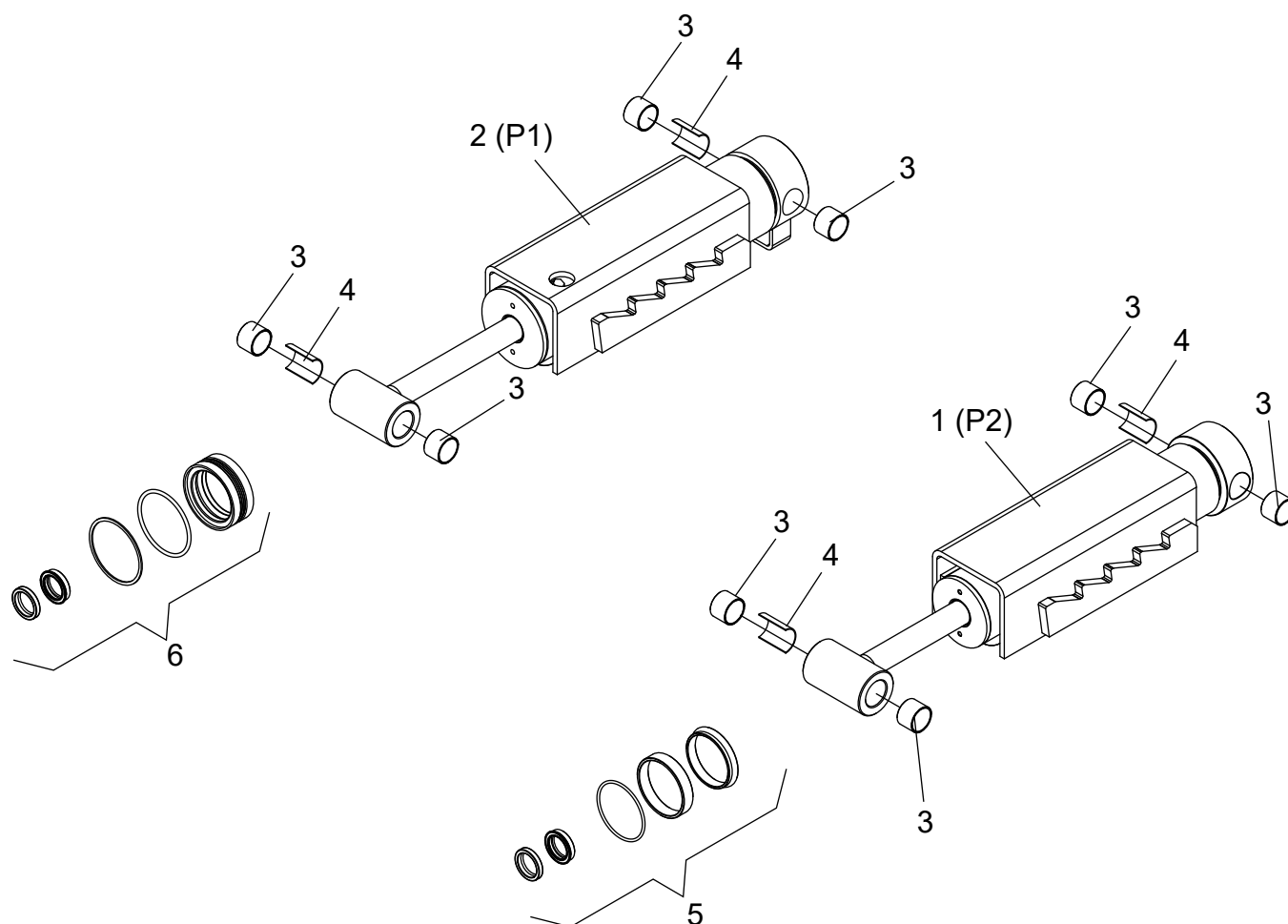
RIF. REF	CODICE CODE	DESCRIZIONE DESCRIPTION		APPLICAZIONE APPLICATION
1	059624320	Prolunga pedana	Extension footboard	(*)
2	059624350	Pedana sollevatore integrato	Lift table footboard	
3	058723610	Perno pedana	Footboard pin	
4	243007	Seeger EST.15 7435	Seeger	
5	059624440	Tela antiscivolo	Anti -slip tape	
6	408227	Guarnizione	Gasket	
7	630014	Boccola	Bushing	
8	951510490	Perno	Pin	
9	058723580	Arpione	Hook	
10	058723261	Biella interna	Inner rod	
11	630041	Boccola	Bushing	
12	630036	Boccola	Bushing	
13	299127	Ghiera	Ring nut	
14	058723620	Perno	Pin	
15	058715120	Pattino	Sliding block	
16	058723270	Biella esterna destra	Right outer rod	
17	058723280	Biella esterna sinistra	Left outer rod	
18	057760130	Pistone	Piston	
19	057760120	Corpo pistone	Piston body	
20	237502	Spessore	Shim	
21	951510030	Perno	Pin	
22	057750010	Cilindro completo	Complete cylinder	
23	057760140	Boccola	Bush	

(*) Vedi indice per identificare i modelli su cui la tavola ricambi è applicabile.

(*) See the index to identify the models for which the spare parts table applies.

CILINDRO SOLLEVATORE INTEGRATO LIFT TABLE CYLINDER

16/0



Denominazione tavola - Table definition

N°tavola / Indice di modifica
Table no. / Change index

**CILINDRO SOLLEVATORE INTEGRATO
LIFT TABLE CYLINDER**

16/0

RIF. REF	CODICE CODE	DESCRIZIONE DESCRIPTION		APPLICAZIONE APPLICATION
1	058701020	Insieme cilindro (P2)	Cylinder assembly (P2)	(*)
2	058701070	Insieme cilindro (P1)	Cylinder assembly (P1)	
3	630014	Boccola	Bushing	
4	058760300	Distanziale	Spacer	
5	GU4590	Kit guarnizioni	Kit basket	
6	GU4580	Kit guarnizioni	Kit basket	

(*) Vedi indice per identificare i modelli su cui la tavola ricambi è applicabile.

(*) See the index to identify the models for which the spare parts table applies.

0596-R026-0-P1

Pagina bianca per esigenze di impaginazione

This page intentionally blank

Freie Seite für Layout

Page blanche pour exigences de mise en page

Página en blanco por exigencias de compaginación