

# Semplicemente incredibile.

## Simply amazing.



Pannello di controllo 3D per accedere a tutte le funzioni.

I

3D Console to access all functions.

GB

Vani portapesi e portautensili (7).

I

Compartments for weights and tools (7).

GB

Sistema elettronico per la misura e l'applicazione guidata dei pesi adesivi (ALU-SE)

I

**OPTIONAL**

Automatic input/gauge to measure and apply stick-on weights (ALU-SE)

GB

Gruppo motore-flangia integrato per un perfetto centraggio.

I

IFS system (integrated-flange shaft) for maximum centering accuracy.

GB

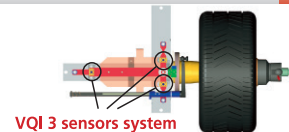
**VQI** Vincoli Quasi Ideali  
Nearly ideal mechanical ties

Vincoli Quasi Ideali a 3 sensori

I

VQI 3-sensors System

GB



VQI 3 sensors system

Portaflange (4)

I

Flange-holders (4)

GB

**G4.TECH**



**I** Con un design innovativo salva-spazio, B222 offre la precisione e le possibilità delle macchine superiori con una minima occupazione di spazio, per eseguire equilibratura di auto, moto e trasporto leggero con grande facilità.

**GB** With a space-saving and innovative design, B222 offers accuracy of bigger models. Space requirements are set to a minimum but you still get all features and special programs to balance any type of wheel to perfection.



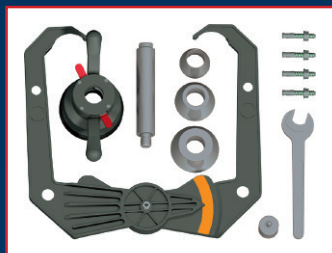
**FASEP**  
MADE IN ITALY

Qualcuno di cui ti puoi fidare.

SOMEONE YOU CAN TRUST.

# B222

## DOTAZIONE STANDARD STANDARD EQUIPMENT



## DOTAZIONE OPTIONAL / OPTIONAL EQUIPMENT



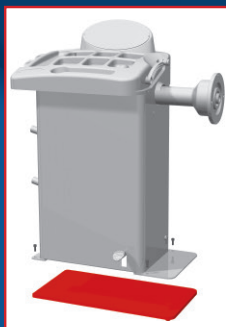
• Carter / Safety cover



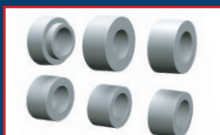
• **FUL-HD**  
Flangia Universale  
autocentrante  
Universal  
Selfcentering flange



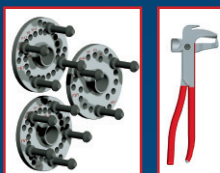
• **KF**  
Kit fuoristrada  
e furgoni  
Kit Off-road  
& Light Trucks



• Base per evitare  
il fissaggio a terra  
Base to avoid to bolt the  
balancer to the ground



• **SBC**  
Set Boccole  
centraggio  
Set centering  
bushings



• **9M1343**  
Pinza per  
piombi  
standard  
Wheel  
Balancing  
Weight  
Pliers



• **FC** Flange  
di centraggio 4/5 fori  
Centering Flange  
4/5 holes

## DOTAZIONE OPTIONAL COMPLETA FULL OPTIONAL EQUIPMENT

[www.fasep.it](http://www.fasep.it)

## NOVITÀ DI G4.TECH/ G4.TECH NEWS

La nuova tecnologia **G4.TECH** prevede una serie di miglioramenti volti alla **riduzione dei tempi di lavoro**.  
The new **G4.TECH** technology includes a series of improvements all contributing to the **reduction of working time**.

- Controllo elettronico del motore (inverter)  
Electronic motor control (inverter)
- Motore trifase silenzioso e potente  
Quiet and powerful three-phase motors
- Funzionamento trasparente a 50-60Hz  
50-60Hz seamless operation.



Rivenditore autorizzato / Authorized dealer

Per ogni ulteriore dettaglio  
potete visitare il nostro sito  
For further information about this  
and other products, please visit

[www.fasep.it](http://www.fasep.it)



## CARATTERISTICHE TECNICHE / TECHNICAL FEATURES

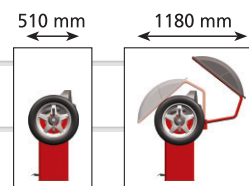
• Alimentazione elettrica / Power supply	220V 50-60Hz 1Ph
• Potenza Motore / Motor rating	50 W
• Potenza assorbita / Power Source	75 W
• Velocità di rotazione / Balancing speed	98 RPM
• Diametro cerchio / Rim diameter	8" (200 mm) - 26" (650 mm)
• Diametro ruota / Wheel diameter	34" (850 mm)
• Larghezza ruota / Wheel Width	max 16" (415 mm)
• Peso ruota / Wheel Weight	max 75Kg (166 Lbs)
• Tempo di equilibratura / Working time	4 - 15 s.
• Precisione / Accuracy	1 gr.

## LE FUNZIONI / MAIN FUNCTIONS

• Start - stop automatico / Automatic start-stop	
• Ottimizzazione / Tyre matching	
• Autotaratura - Autodiagnosi / Self calibration - Self diagnostic	
• Statistiche / Statistics	
• <b>SPLIT</b> Pes nascosti / Split weight function	
• <b>STOP-ON-TOP</b> Posizionamento automatico / Automatic stop	
• <b>DUAL-OP</b> Doppio operatore / Double operator	
• <b>FCC</b> Controllo veloce della calibrazione / Fast calibration check	
• <b>ALU-S</b> Funzione ALU Speciale / Special ALU function	
• <b>ALU-SE</b> Applicatore elettronico pesi adesivi Guided application for stick-on weights	<b>OPTIONAL</b>
• <b>AFC</b> Calibrazione automatica delle flange / Automatic Flange Calibration	
• <b>MARS</b> Minimizzazione automatica residuo statico Automatic Minimization of residual Static Unbalance	

## MISURE / MEASURES

• Dimensioni / Dimensions mm 1110 x 510 x 990h	510 mm	1180 mm
• Imballo / Packing mm 920 x 570 x 1120h		
• Peso / Weight lordo/gross: 74 kg - netto/net: 62 kg		



**fasep**  
MADE IN ITALY

FASEP 2000 s.r.l.  
Via Faentina, 96 - 50032 Ronta (Firenze) ITALY  
Tel. +39 055 8403126 - Fax +39 055 8403354  
e-mail: [info@fasep.it](mailto:info@fasep.it) - [www.fasep.it](http://www.fasep.it)