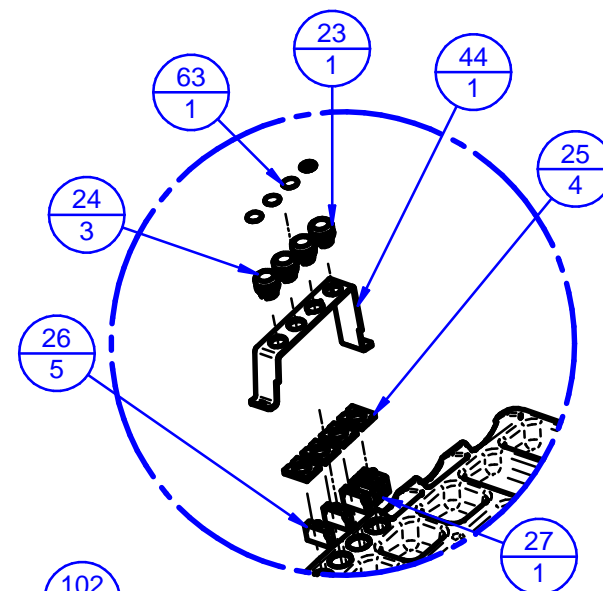
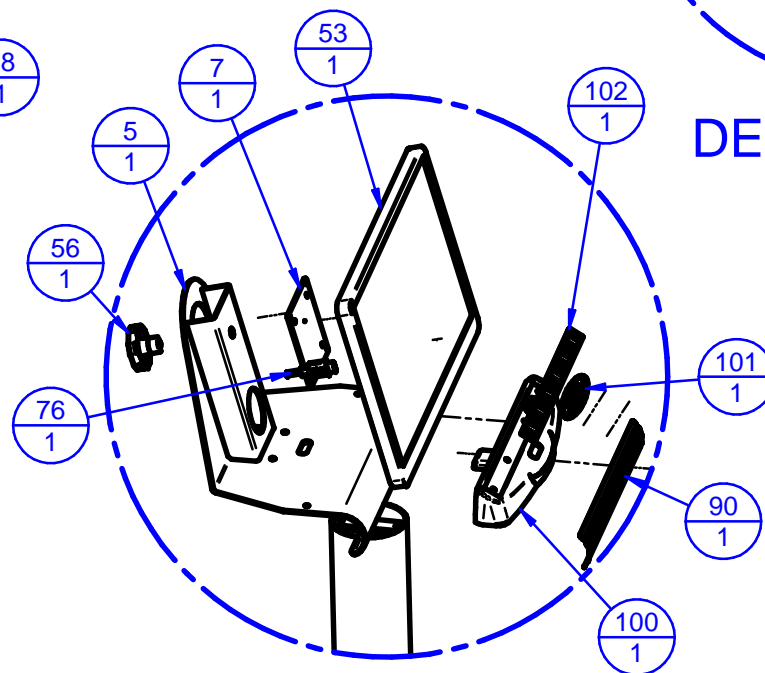


DETTAGLIO A


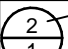




DETTAGLIO B



DETTAGLIO C

LE INFORMAZIONI CONTENUTE IN QUESTO DISEGNO SONO DI PROPRIETÀ ESCLUSIVA DI FASEP 2000 srl. TUTTI I DIRITTI SONO RISERVATI. (THE INFORMATION IN THIS DESIGN ARE PROPERTY FASEP 2000 srl. ALL RIGHTS RESERVED)

Legenda:		Codice (Code):	Descrizione / Description:	Rev:	Data (Date):	 FASEP 2000 s.r.l. Ronta - Firenze - Italy
 Ref. number  Q.ty	 Sub-table exists	E591.xxx	Equilibratrice V653.G3 Videotronic Model V653.G3	R0	26/10/17	

POS	RSP	Codice (Code)	Descrizione	Description	Q.tà (Q.ty)
1		4M2896	Basamento Ribaltabile	Base	1
2		4M2929	Aggetto laterale basamento	Projection	1
3		4M2901	Supporto x piantone consolle	Support	1
4		4M2902	Tubo Piantone Consolle	Tube	1
5		4M2935	Supporto monitor x LCD	Monitor Support	1
6		4M2897	Zaino posteriore V653	Box	1
7		4M2984-1	Adatt. Monitor LCD17" Sansung 743BM	Monitor Adaptor	1
8		3M773	Gruppo Ribaltabile PL.G3 (98 Rpm)	Tilt Motor Assy (98RPM)	1
9		3M2966	Set pneum ribaltamento ESR	Pneumatic set ESR	1
10		4M2918	Carter Inferiore completo	Low cover assy	1
11		2M2919	Carter superiore in ABS	Upper cover	1
12		9E3100	Interruttore lucchettabile 1Ph 2P 12A	Switch	1
13		3M2967	Set pneum. carter	Carter. pneumatic set	1
14		2M2920	Coperchio con vaschette	ABS Cover	1
15		2M0160	Nasello Porta-flangia	Flange Holder	13
16		4M2978	Coperchio Vano Pneumatica	Cover	1
17		4M2994	Protezione sensori Alu-S x V65x B441	ALU-S Protection	1
18		3M2938-3	Set ingresso aria x ESR 10 bar	Air inlet set 10 bar for ESR	1
19		3M2939-1	Set Ripartitore ingresso aria	Distribution Manifold	1
20		4M3006	Perno x fissaggio pistone ribaltabile	Lock pin tilting piston	1
21		4M3007	Tappo x rifinitura foro Laser	Plug	1
22		3M3247-1	Set pneum. modulo valvole API 12V	Pneum. valve set API 12V	1
23		9E3083	Pulsante Luminoso Verde	Button	1
24		9E3080	Pulsante Nero	Button	3
25		9E3081	Adattatore per pulsante	Adaptor	4
26		9E3082	Contatto NA	Contact	5
27		9E3079	Lampada 24V	Light	1

POS	RSP	Codice (Code)	Descrizione	Description	Q.tà (Q.ty)
28		2M3381	Etichetta FASEP MI 121x28 Resinata	3D Sticker	1
29		4M3032	Distanziale per tampone	Spacer	1
30		9M3031	Antivibrante sgolato 40/30/27 FF M8	Rubber	1
31		3M3102	SCHERMO PROTETTIVO + CORNETTI	safety shield	1
32		4M3033	Tappo x tampone sgolato V65x	Plug	1
33		4M2898	Coperchio basso x zaino	Cover	1
34		3M3495.006	GRUPPO LASER DENT.M1 (C.L) TV 2016CABL.	Green head laser assy	1
35		4M3149	Distanziale portapiombi	Spacer for weight pan	1
36		4M3003	Coperchio x scatola portapiombo	Cover for weight pan	1
37		4M2899	Coperchio alto x zaino	Cover	1
38		9E0810	Passacavo PG11	Wire tightener	1
39		2M4056	Grafica 2014 x V653/B44x	Sticker	1
40		2M3410	Presp. V653 (in rilievo)	V653 3D sticker	1
41		4M3969	Base pedaliera singola x ESR	Single pedal base	1
42		3EC647	PEDALE FRENO CABLATO V644	BRAKE PEDAL WIRED	1
43		3M710-2	Gruppo Elettronico WinCE SECO A62	Electronic Group	1
44		4M2930	Fascia pulsantiera	Band	1
45		4M2980	Asta incernieramento carter	Cover Support	1
46		2M2869	Anello in Nylon	Bearing	2
47		4M2979	Braccio snodato x carter pneumatico	Arm	1
48		9V094019	Anello Seeger ø30 E	Seeger Ring	2
49		9M2517	Etichetta Pericolo	Sticker	2
50		9M2345	Etichetta 220V	220V Sticker	3
51*		9M2475	Etichetta normata PE	PE Sticker	1
52*		9M2416	Etichetta normata Terra	Sticker	1
53		9E3154-1	Monitor 19.5" 16/9 LCD SLIM	Monitor 19.5" 16/9 LCD SLIM	1
54		2M2020	Tappo x asola freno	Plug	1

LE INFORMAZIONI CONTENUTE IN QUESTO DISEGNO SONO DI PROPRIETÀ ESCLUSIVA DI FASEP 2000 srl. TUTTI I DIRITTI SONO RISERVATI. (THE INFORMATION IN THIS DESIGN ARE PROPERTY FASEP 2000 srl. ALL RIGHTS RESERVED)

POS	RSP	Codice (Code)	Descrizione	Description	Q.tà (Q.ty)
55		9V094044	Anello seeger ø20 E	Seeger Ring	1
56		9P3014	Volantino a 6 lobi D. 60 M8 F	HandWheel	1
57		4M3484	Gomma 18x49	rubber coating	1
58		4M3485	Gomma 11.5x49	rubber coating	2
59		3M880-3	Sistema Misura Esterno x V643.G3	External measuring rod assy	1
60*		9M2476	Etichetta alta tensione normata	Sticker	1
61		2M2247	Targhetta Matricola CE	S/N Sticker	1
62		2M3356	Presp. FASEP Made in Italy 510x92	Sticker	1
63		2M2991	Adesivo 4 funzioni Pulsantiera	Label	1
64		4M3249-1	Piastra schede V653.G3 x 1148_02	PCB Support	1
65	x	3ES524-7	Scheda 1140-05 Matroc 50Hz	1140-05 Board	1
66	x	3ES568-2	Scheda 1137-06B USB x V653	1137 Board	1
67		9E3222	Distanziale 3x10 M-F	Spacer	6
68	x	3ES523-5	SCHEDA 1139-05 (LASER+SCANNER+LIGHT+LL)	1139 Board	1
69		3EV626-1	Lampada a LED x Equilibratrici	LED light	1
70		9E3456	Alimentatore MainWell RD-25-12	power supply	1
71	x	3ES567-7	Scheda 1148-04B	1148 Board	1
72	x	3ES678	Scheda 1182-00	1182 Board	1
73		9EC3576	Cavo Micro USB/USB2 0.5mt	Micro USB cable	1
74		9EC3645	Cavo USB SECO CV982/330	USB Cable	1
75		3EC656-2	Cavo 1148-1137 x RS485 17 cm	Flat Cable	1
76		9E3556	Cavo HDMI-4-010NE 1mt	HDMI-4-010NE cable 1 mt	1
77		2M4048	Staffa blocca cavo	Fixing Bracket Cable	1
78		3EC496-2	Cavo 1142-Elettrovalvole V65x API	Cable	1
79		3EC503-1	Cavo sensori API pressostati V65x	Cable	1
80		3EC537-2	Cavo 1137-1140 -1148 V65x.G3 (130cm)	Flat Cable	1
81		3EC504-1	Cavo pulsantiera V653.G3 (31cm)	Cable	1

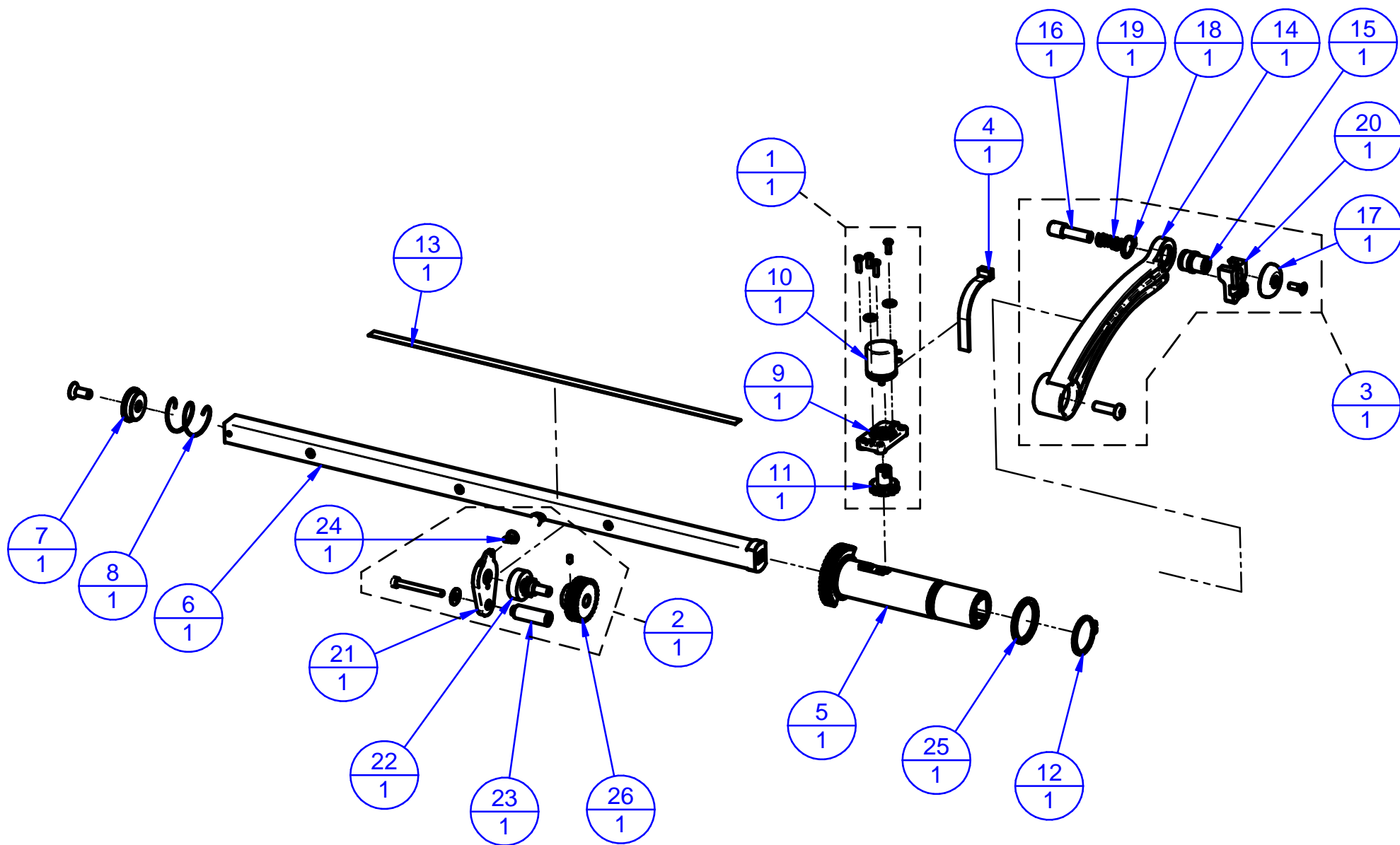
LE INFORMAZIONI CONTENUTE IN QUESTO DISEGNO SONO DI PROPRIETÀ ESCLUSIVA DI FASEP 2000 srl. TUTTI I DIRITTI SONO RISERVATI. (THE INFORMATION IN THIS DESIGN ARE PROPERTY FASEP 2000 srl. ALL RIGHTS RESERVED)

POS	RSP	Codice (Code)	Descrizione	Description	Q.tà (Q.ty)
82		3EC536-2	Cavo 1137-1142-1148	Flat Cable	1
83		3EC540-5	Cavo Prolunga 1137-SME Sonar 12V	SME Sonar 12V Wiring	1
84		3EC498	Cavo Aliment. 1069 e Aliment. V65x	Cable	1
85		3EC587-1	Cavo Motore/Freno V653.G3	Motor Cable	1
86		3EC568	Cavo alimentazione VDO	Cable	1
87		3EC558-3	Cavo 1137-Tastiera +Buzzer V585	Flat Cable	1
88		3EC589-3	Power Cable 1148 60cm	Power cable	1
89		3EC679-1	Cavo Power-Seco x V653	Power cable	1
90		2M3061	Presp. Banda 5 Righe 330x55	Sticker	1
91		4M3004	Scatola per portapiombo	Box for weight pan	1
92		2M3005	Vaschetta Portapiombo	Weight Pan	3
93		4M3486	Telaio di ancoraggio x V65x	Lateral cabinet support	1
94		4M3487	Sportello x appendice laterale	Lateral cabinet	1
95		9M1648	Paracolpi Ficco art. 297N	Protection	2
96		9M4039	Magnete neodimio R20x12x3	Magnet	1
97		2M4254	Manicotto per Carter	Carter plastic half-shell	2
98		4M2903	Tubo sostegno carter x equ. ribaltabile	Safety Cover Holder	1
99		2M2842	Carter copriruota in ABS	Safety Cover	1
100		2M2934	Supporto Tastiera WinCE	Keyboard Support	1
101		2M3492	Tastierino Win-CE	Keyboard	1
102		2M2933	Tastiera Funzioni LCD	Keyboard	1
103		2M3470	Coperchio in ABS x Appendice laterale	ABS Cover for lateral cabinet	1


POS	RSP	Codice (Code)	Descrizione	Description	Q.tà (Q.ty)
1		4M2895	Controtelaio x Gruppo Ribaltabile	Chassis tilt assy	1
2		4M2911	Distanziale	Spacer	3
3		4M2912	Albero centrale PL per Gruppo Ribal.	PL Shaft	1
4		4M2162P	Manicotto-Campana PL	Bell	1
5		2M2256	Disco ricerca ø194x64T	Position disk	1
6		4M3020	Tirante sfinato per PL	Pool	1
7		9M2263	Molla G40x51	Spring	1
8		2M2264	Scodellino per molla G40	Flange	1
9		2M2977	Perno per snodo pistone	Pin	1
10		4M2913	Anello per tirante	Ring	2
11		4M2914	Tirante di sicurezza	Safety tie rod	2
12		9C0026-1	CUSCINETTO Radiale 6208 ZZ-SKF	Ball Bearing	1
13		9C0025-1	CUSCINETTO Radiale 6207 ZZ-SKF	Ball Bearing	1
14		9V094014	ANELLO DI ARRESTO Ø40 E	Seeger Ring	1
15		9V094047	ANELLO DI ARRESTO Ø35 E	Seeger Ring	1
16		9M2313	Boccola ø16x20x16L autolubrificante	Bush	1
17		9V093013	ANELLO DI ARRESTO Ø80 I	Seeger Ring	1
18		4M2163.40	Camicia per perno PL ø40	Casing	1
19		9M2318	Guarnizione tenuta stelo DIM16-24	Gaskets	1
20		9M2317-1	Guarnizione OR 171	O-Ring	1
21		9M3618	Guarnizione OR 2162	O-Ring	1
22		2M2165-2	Porta guarnizione ø75 Plus	Piston	1
23		9M2555	Guarnizione OR 115	O-Ring	1
24		2M2166	Stelo pistone	Piston Rod	1
25		4M2389	Vite guida stelo x PL	Screw	1
26		9M2316-1	Anello guida E/DWR 75	Pilot Ring	1
27		9M2315-1	Guarnizione ø75 tenuta pistone	Gaskets	2

LE INFORMAZIONI CONTENUTE IN QUESTO DISEGNO SONO DI PROPRIETÀ ESCLUSIVA DI FASEP 2000 srl. TUTTI I DIRITTI SONO RISERVATI. (THE INFORMATION IN THIS DESIGN ARE PROPERTY FASEP 2000 srl. ALL RIGHTS RESERVED)

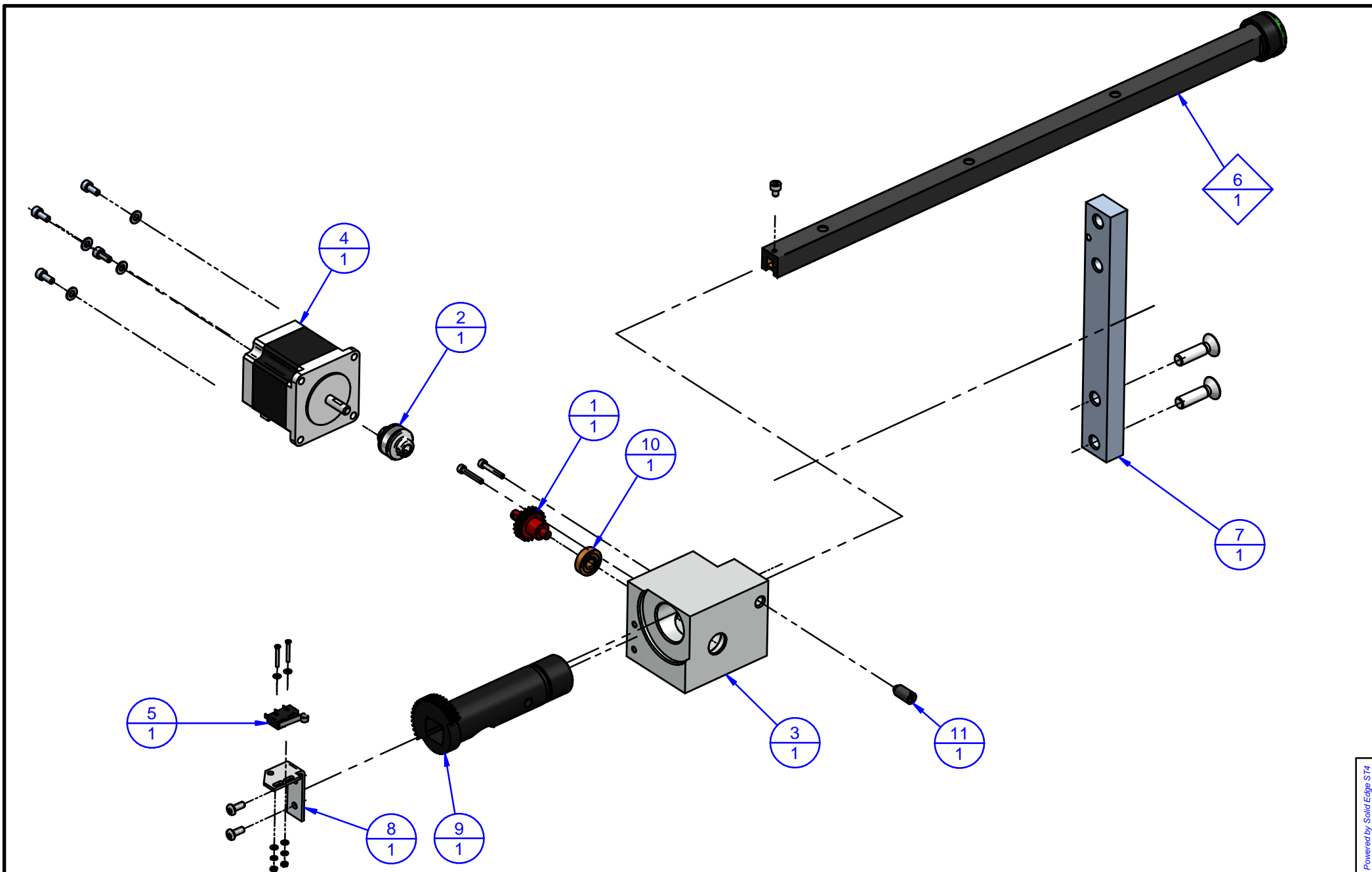
POS	RSP	Codice (Code)	Descrizione	Description	Q.tà (Q.ty)
28		9C0027	Cuscinetto reggispira 51101	Trust Block	1
29		4M2391	Dado Autobl. M12x1.25 Spianato x PL	Nut	1
30		2M2142.40	Perno oscillante ø40	Pin	1
31		2M2145	Ghiera per perno	Ring Nut	1
32		4M2390	Chiavetta 8x12 x PL	Key	1
33		4M2392	Grano M10x12 SP forato	Special Grub screw	1
34		9M2965	Raccordo diritto 50020 M5-4	Union	2
35		9V094048	ANELLO DI ARRESTO Ø88 E	Seeger Ring	1
36		2M1849	Molla a compressione ø67x110x4.5	Spring	1
37		2M2141	Disco premi-molla	Disk	1
38		9V093042	Seeger ø118l senza becchi	Seeger Ring	1
39		4M3021	Barra filettata M8x120	Stud	2
40	x	3EV556	Sensore PIEZOXID MATROC 2007	Piezo Sensor	3
41		9C1016	Sfera 3/8"	Ball	6
42		9M1204	Molla G26x32	Spring	1
43	x	9M2839-1	Cinghia TB2 630 6 Nerv.	Belt	1
44		9M3023-2	Ingrassatore dritto M6x1	Greaser	2
45		4M2988	Sostegno carter inferiore	Cover support	1
46		4M2989	Squadretta sostegno carter inferiore	Cover support	1
47		4M2857	Boccolo richiamo x molla	Pin	1
48		4M2813	Traversino	Support	1
49		3M739	Gruppo misura ALU-SE (corsa lunga)	ALU-SE Measuring System Assy	1
50		3M2573-4	Braccetto rosso tastatore mobile completo	ALU-S Distance measuring rod	1
51		4M3843	Supporto motore G3.PL	Motor Support	1
52		3M3609-1	Motore 230/400 3Ph + Puleggia	Motor + Pulley	1



LE INFORMAZIONI CONTENUTE IN QUESTO DISEGNO SONO DI PROPRIETÀ ESCLUSIVA DI FASEP 2000 srl. TUTTI I DIRITTI SONO RISERVATI. (THE INFORMATION IN THIS DESIGN ARE PROPERTY FASEP 2000 srl. ALL RIGHTS RESERVED)

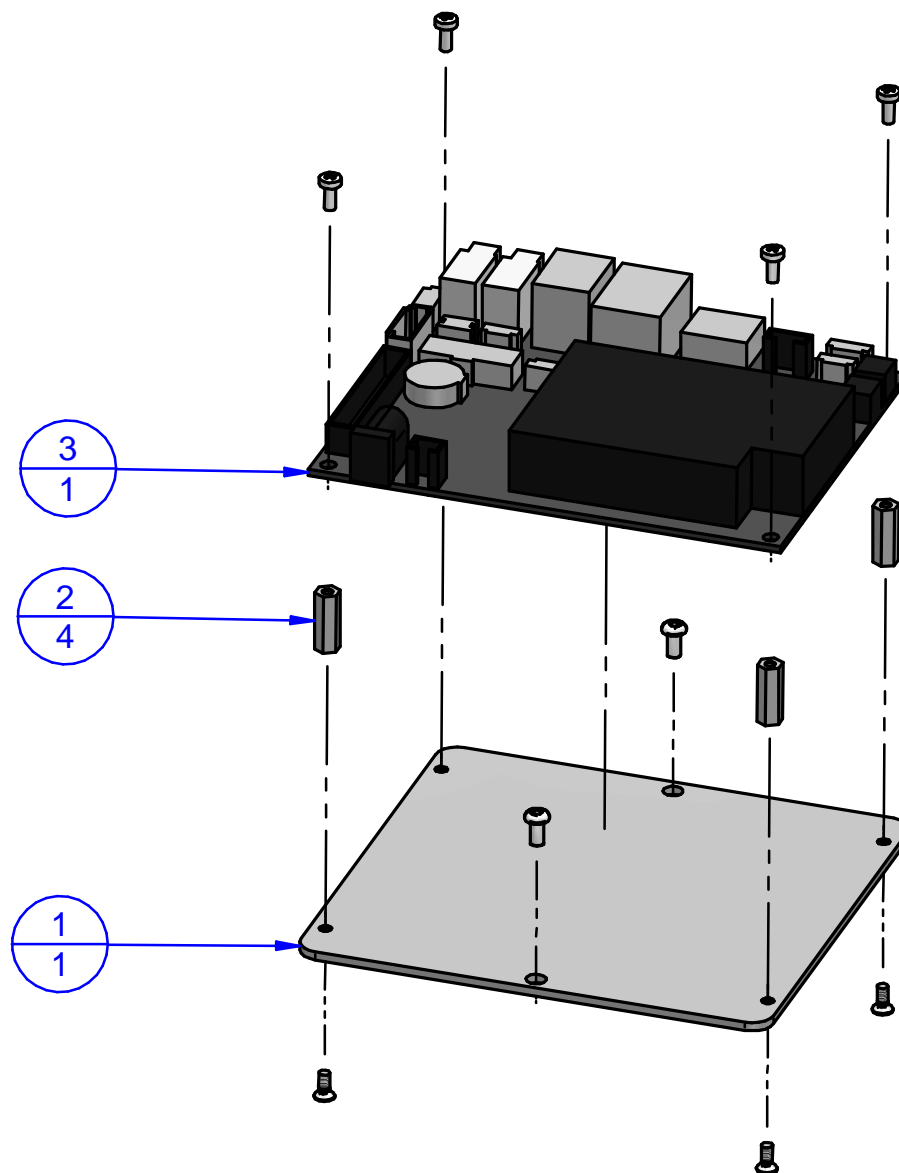
Legenda:		Codice (Code):	Descrizione / Description:	Rev:	Data (Date):	 FASEP 2000 s.r.l. Ronta - Firenze - Italy
<div> <div>2</div> <div>1</div> </div> Ref. number Q.ty	<div> <div>2</div> <div>1</div> </div> Sub-table exists	3M739 + 3M2573-4	Gruppo misura ALU-SE (corsa lunga) braccetto rosso ALU-SE Red Measuring System Assy	R0	06/10/05	

POS	RSP	Codice (Code)	Descrizione	Description	Q.tà (Q.ty)
1*		3M2641	Sensore Distanza x ALU-S	Sensor Distance ALU-S	1
2*		3M2642	Sensore diametro x ALU-S	Sensor Diameter ALU-S	1
3*		3M2573-4	Braccetto rosso tastatore mobile completo	Rod	1
4		3EC530	Cavo 1140-ALU-SE	Flat Cable	1
5		2M2509	Corpo Bandierina ALU-S	ALU-S Body	1
6		4M2510	Asta scorrevole x ALU-S (corsa lunga)	Sliding rod	1
7		2M3498	Scodellino x estensione	Stop Washer disk	1
8		2M2645	Molla a compressione De24 d1 NT30 Lo450	Spring	1
9		4M3276	Supporto potenz. dist. Alu-s	Distance Pot holder	1
10	x	9E2800	Potenziometro servo 534S103 10K	Servo Pot	1
11		2M2374	Puleggia dentata 13XL	Pulley	1
12		9V700018	Anello Seeger Ø 27E	Seeger Ring	1
13		2M2268-1			1
14		4M2573	Braccetto bandierina ALU-S		1
15		2M3373	Camicia tastatore ALU-S (13-25)	Jacket for ALU-S rod	1
16		2M3374	Pistoncino x tastatore Alu-s (13-25)	Piston	1
17		2M2611	Tastatore x Alu-s	ALU-S rod	1
18		9V700044	Anello seeger ø14E	Seeger Ring	1
19		9M0885	Molla CO12 De9.3 d0.65 NT8 Lo22	Spring	1
20		2M3461	Blocchetto x estrazione piombo	Block	1
21		2M3277	Supporto pot. diametro Alu-S	Diameter Pot holder	1
22	x	9E2786	Potenziometro 157B103 10K	Pot	1
23		2M2643	Distanziale staffa Alu-s	Spacer	1
24		2M0962	Molla a Trazione ø9x50	Spring	1
25		9V700019	Anello a spessore LMKAS d.35E	Ring	1
26		3M2639	Ingranaggio Z30 Completo	Gear	1



Legenda: <div> <div> <div>2</div> <div>Ref. number</div> </div> <div> <div>1</div> <div>Q.ty</div> </div> </div> <div> <div> <div></div> <div>Sub-table exists</div> </div> </div>		Codice (Code): 3M3495.006	Descrizione / Description: GRUPPO LASER DENT.M1 (C.L) TV 2016 CABL. Green head laser assy	Rev: R0	Data (Date): 14/06/17	FASEP <small>PROFICHE 2000</small> FASEP 2000 s.r.l. Ronta - Firenze - Italy
--	--	--	--	-------------------	---------------------------------	---

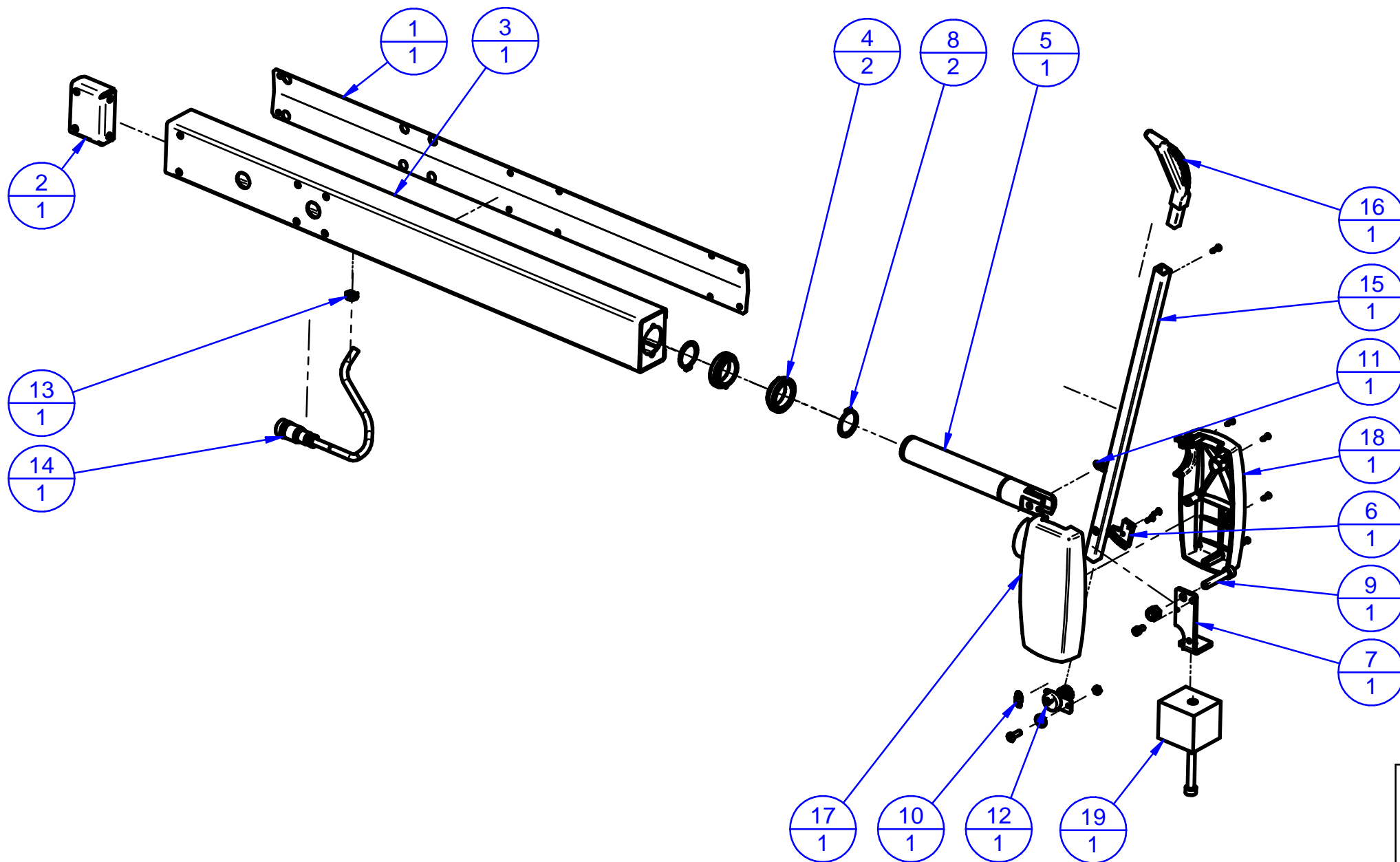
POS	RSP	Codice (Code)	Descrizione	Description	Q.tà (Q.ty)
1		2M2688-1	Pignone Z21-M1 per asta Laser	Gear Z21-M1	1
2		2M2691	Giunto DG22 x gruppo Laser	Motor Coubling	1
3		2M3495	Supporto gruppo Laser	Laser Holder	1
4		3M3008-4	Motore Passo-Passo Cablato	stepper motor wired	1
5		3M3010	Micro Cablato	microswitch wired	1
6		3M3493TV	ASTA LASER DENT.M1 (C.L) TV CABLATA	sliding rod wired	1
7		4M2687	Staffa fissaggio laser diritto	Laser holder	1
8		4M2690	Staffa x micro gruppo Laser	Support	1
9		4M3494	Corpo x asta scorrevole	ALU-S Body	1
10		9C0028	CUSCINETTO 626 2Z ø6x19 x6	Ball bearing	1
11		9M3029	Pressore a sfera e molla GN615-M8-K Fil	Ball spring plunger	1




LE INFORMAZIONI CONTENUTE IN QUESTO DISEGNO SONO DI PROPRIETÀ ESCLUSIVA DI FASEP 2000 srl. TUTTI I DIRITTI SONO RISERVATI. (THE INFORMATION IN THIS DESIGN ARE PROPERTY FASEP 2000 srl. ALL RIGHTS RESERVED)

Legenda: <div> <div>2</div> <div>1</div> </div> <div> <div>Ref. number</div> <div>Q.ty</div> </div>		<div> <div>◊</div> <div>Sub-table exists</div> </div>	Codice (Code): 3M710-2	Descrizione / Description: Gruppo Elettronico WinCE SECO A62 Electronic Group	Rev: R0	Data (Date): 20/12/16	<div> <div>FASEP</div> <div> <div>SINCE 1988</div> <div>2000</div> </div> </div> <div> FASEP 2000 s.r.l. <div>Ronta - Firenze - Italy</div> </div>
---	--	---	---	--	-------------------	---------------------------------	---

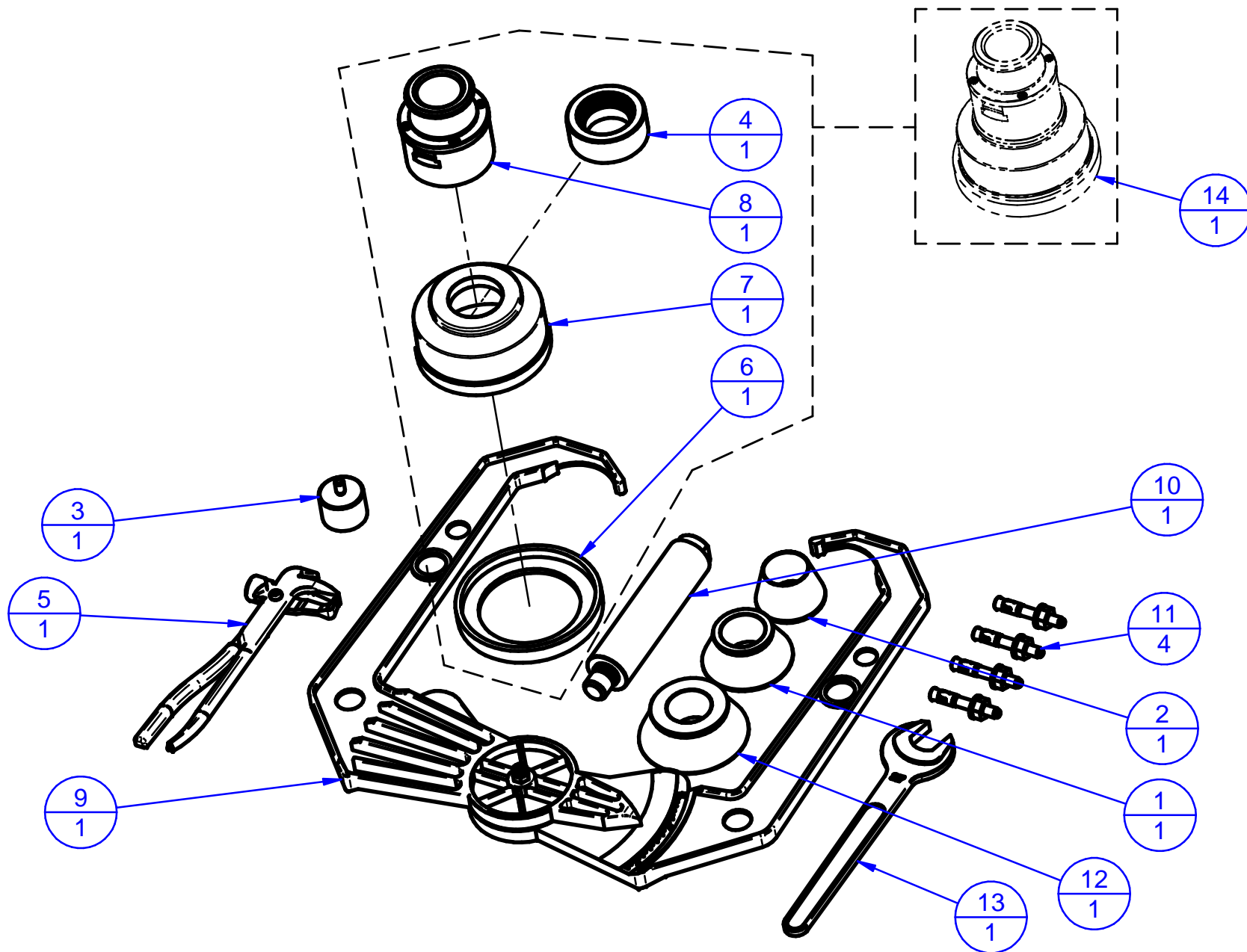
POS	RSP	Codice (Code)	Descrizione	Description	Q.tà (Q.ty)
1		2M4276	Contropiastra x scheda SECO	Base	1
2		9E3634	DISTANZIALE ESAG. 5x14xM2,5	Spacer	4
3	x	3ES680	SCHEDA SECO A62	SECO A62 Board	1




LE INFORMAZIONI CONTENUTE IN QUESTO DISEGNO SONO DI PROPRIETÀ ESCLUSIVA DI FASEP 2000 srl. TUTTI I DIRITTI SONO RISERVATI. (THE INFORMATION IN THIS DESIGN ARE PROPERTY FASEP 2000 srl. ALL RIGHTS RESERVED)

Legenda:		Codice (Code):	Descrizione / Description:	Rev:	Data (Date):	 <small>FASEP 2000 s.r.l. Ronta - Firenze - Italy</small>
<div> <div>2</div> <div>1</div> </div> <div>Ref. number</div> <div>Q.ty</div>	<div> <div>◊</div> <div>◄</div> </div> <div>Sub-table exists</div>	3M880-3	Sistema Misura Esterno M12 (SME) V643 External measuring rod assy	R0	24/10/17	

POS	RSP	Codice (Code)	Descrizione	Description	Q.tà (Q.ty)
1		4M3520	Coperchio x supporto Sistema m. (corto)	SME Cover	1
2		4M3521-1	Squadretta adattatore x SME	Frame	1
3		4M3519	Supporto Sistema di misura esterno (corto)	Holder	1
4		2M2869	Anello in Nylon	Bearing	2
5		4M2889	Perno a snodo	Pin	1
6		2M2880	Settore dentato M1	Gear Sector	1
7		4M2892	Squadretta x Sistema Mis. Est.	Pot holder	1
8		9V094019	Anello Seeger ø30 E	Seeger Ring	2
9		2M3022	Vite TCCE M8x42 (Gambo Cil.)	Bolt	1
10		2M1057	Molla a trazione	Spring	1
11		9M2917	MOLLA TR 13 De8 d1 Lo27.3	Spring	1
12	x	3M2893	Sensore SME Completo	assembled sensor	1
13		9E0671	Passacavo VZ 410 H	cable guide	1
14		9E3366-2	Conn. M12 4Pin + Cavo 5m	Wiring	1
15		4M2885	Braccio di misura	Arm	1
16		2M2932	Beccuccio in Nylon x S.M.E.	Nylon Small Beak	1
17		2M3762	Base scatola	basic box	1
18		2M3763	Coperchio Scatola	box cover	1
19		4M3788	Contrappeso Interno	Counterweight	1



LE INFORMAZIONI CONTENUTE IN QUESTO DISEGNO SONO DI PROPRIETA' ESCLUSIVA DI FASEP 2000 srl. TUTTI I DIRITTI SONO RISERVATI. (THE INFORMATION IN THIS DESIGN ARE PROPERTY FASEP 2000 srl. ALL RIGHTS RESERVED)

Legenda:		Codice (Code):	Descrizione / Description:	Rev:	Data (Date):	 FASEP 2000 s.r.l. Ronta - Firenze - Italy
<div> <div>2</div> <div>Ref. number</div> </div> <div> <div>1</div> <div>Q.ty</div> </div>	<div> <div>◊</div> <div>Sub-table exists</div> </div>	3M188-7.40	Dotazione Standard Equilibratrici Ribaltabili PL d. 40 Standard Accessories for all off-the-car wheel balancers d. 40	R0	06/10/05	

POS	RSP	Codice (Code)	Descrizione	Description	Q.tà (Q.ty)
1		2M0716.40	Cono ø40 54/81 (Medio)	Medium Cone	1
2		2M0717.40	Cono ø40 42/62 (Piccolo)	Small Cone	1
3		4M1015	Peso x Taratura	Calibration weight	1
4		9M2503-1	Anello x bloccaggio Rapido (Femas)	Spacer Cap	1
5		9M1343	Pinza x Piombi	Weight pliers	1
6		9M2504-1	Anello in gomma per Bloccaggio Rapido (Femas)	Rubbercap	1
7		9M2502-2	Campana per Bloccaggio Rapido (Femas)	Clamping Hood	1
8		9M2523-3	Volantino Bloc. Rap. 3.0 per V65x	Quick Lock	1
9		3M156	Calibro di misura	Width gauge	1
10		2M2144-2.40	Albero filettato ø40x3.0 L=165	Shaft	1
11		9M1345	Tassello di fissaggio	Bolts for tightening to the ground	4
12		2M0715.40	Cono ø40 70/98 (Grande)	Large Cone	1
13		9M2376	Chiave aperta di 27 (a una bocca)	Hex-key to lock shaft	1
14		3M1106-6.40	Volantino Blocc. Rap. d.40x3.0 xV65x	Quick Lock	1