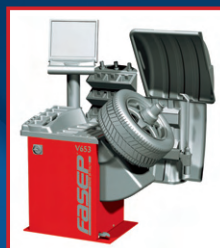
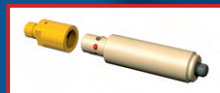


**V653****DOTAZIONE STANDARD  
STANDARD EQUIPMENT****DOTAZIONE OPTIONAL / OPTIONAL EQUIPMENT**

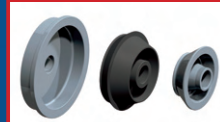
• **Versione H**  
Base per aumentare l'altezza delle equilibratrici ribaltabili (80mm)  
Higher basement for tilting wheel balancers to increase height (80mm).



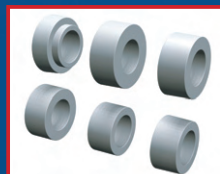
• **3M3205**  
Albero innesto rapido (170 mm)  
Quick release shaft 170 mm



• **FUL-HD**  
Flangia Universale autocentrante  
Universal Selfcentering flange



• **KF**  
Kit fuoristrada e furgoni  
Kit Off-road & Light Trucks



• **SBC**  
Set Boccole centraggio  
Set centering bushings



• **FC**  
Flange di centraggio 4/5 fori  
Centering Flange 4/5 holes

Rivenditore autorizzato / Authorized dealer

**CARATTERISTICHE TECNICHE / TECHNICAL FEATURES**

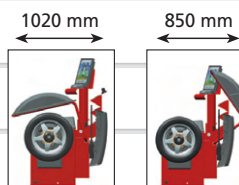
• Alimentazione elettrica / Power supply	220V 50-60Hz 1Ph
• Potenza Motore / Motor rating	50 W
• Potenza assorbita / Power Source	400 W
• Velocità di rotazione / Balancing speed	98 RPM
• Diametro cerchio / Rim diameter	8" (200 mm) - 26" (650 mm)
• Diametro ruota / Wheel diameter	max 34" (850 mm)
• Larghezza ruota / Wheel Width	max 16" (415 mm)
• Peso ruota / Wheel Weight	max 90Kg (198 Lbs)
• Tempo di equilibratura / Working time	4 - 15 s.
• Precisione / Accuracy	1 gr.
• Monitor / Video	LCD SVGA 17"

**LE FUNZIONI / MAIN FUNCTIONS**

- Setup utente / User Setup
- Programma cerchi in lega / Alu programs
- Start - stop automatico / Automatic start-stop
- Ottimizzazione / Tyre matching
- Autotaratura - Autodiagnosi / Self calibration - Self diagnostic
- Programma moto / Moto program
- **ALU-SE** Applicatore elettronico pesi adesivi  
Guided application for stick-on weights
- **SPLIT** Pesi nascosti / Split weight function
- **AFC** Calibrazione automatica delle flange / Automatic Flange Calibration
- **MARS** Minimizzazione automatica residuo statico  
Automatic Minimization of residual Static Unbalance
- **ASF** Funzioni speciali ALU / ALU Special Functions
- **APS** Sistema di posizionamento automatico / Automatic Positioning System

**MISURE / MEASURES**

- Dimensioni / Dimensions  
mm 1120 x 1050 x 1410h
- Imballo / Packing  
mm 1230 x 1030 x 1640h
- Peso / Weight  
lordo/gross: 187 kg - netto/net: 157 kg



**FASEP**  
MADE IN ITALY

FASEP 2000 s.r.l.  
Via Faentina, 96 - 50030 Ronta (Firenze) ITALY  
Tel. +39 055 8403126 - Fax +39 055 8403354  
e-mail: info@fasep.it - www.fasep.it

**VIDEOTRONIC V653 REVOLUTION**

# La rivoluzione dell'equilibratura.

## The revolution of wheel balancing.



V653.G2.PL.DLX

**V653**

EQUILIBRATRICI WHEEL BALANCERS

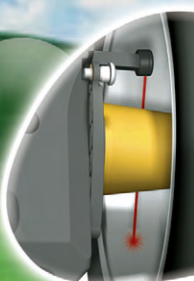
WINDOWS CE



WOW



LASER



PNEU-LOCK



**FASEP**  
MADE IN ITALY

Qualcuno di cui ti puoi fidare.  
SOMEONE YOU CAN TRUST.



**V653**

# Mettiamola a nudo...

## Discover it completely...

I Monitor LCD 17" a colori.  
Interfaccia grafica interattiva con comandi ad icone.

GB LCD SVGA 17" monitor:  
User-friendly interface with buttons and icons.

I Tastierino a 8 tasti  
con comandi a icone

GB 8 buttons key pad  
with icons

I Vani portapesi (9+5), portaconi  
(3+6) e portautensili (1).

GB Compartments for weights (9+5),  
cones (3+6) and tools (1).

I Controllo elettronico del  
ribaltamento

GB Automatic tilt control system

I Sistema elettronico per la misura  
e l'applicazione guidata dei pesi  
adesivi

GB Automatic input/gauge to measure  
and apply stick-on weights

I Unità di controllo PC  
con uscita USB

GB PC Control Unit with USB port

I Portaflange (6)

GB Flange holders (6)

I Freno elettromagnetico

GB Electro-magnetic brake

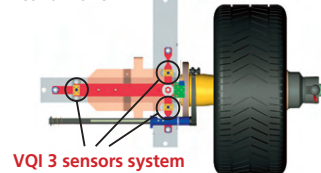
I Carter con partenza automatica  
alla chiusura. Minimizza gli  
ingombri in profondità.

GB Safety cover with automatic  
start-stop when closed. Reduce  
dramatically space requirements.

**VQI** Vincoli Quasi Ideali  
Nearly ideal mechanical ties

I Vincoli Quasi Ideali a 3 sensori

I 3 vincoli su cui si scarica la forza centrifuga  
sono tutti dotati di sensore, questo ne  
permette una misurazione molto precisa in  
ogni condizione.



GB VQI 3-sensors System

In 3-sensors VQI System, the centrifugal force  
caused by the unbalance goes completely through  
the sensors as there is no other mechanical tie,  
so measurements will be always perfect.

I Dispositivo per inserimento  
automatico della larghezza  
della ruota

GB Automatic width gauge

**AIR-MAX**

I Bloccaggio Elettro-Pneumatico  
a doppio effetto

GB Double effect  
electro-pneumatic lock.

I Carter paraschizzi

GB Lower wheel guard

I Gruppo motore-flangia integrato  
per un perfetto centraggio.

La flangia a campana è parte integrante dell'albero (1); la  
precisione di centraggio è elevata perché non risente delle  
tolleranze di accoppiamento. La molla (2) per il centraggio  
con cono interno (3) è già integrata e protetta dallo sporco.

GB IFS system (integrated-flange shaft)  
for maximum centering accuracy.

The bell flange is integrated of the shaft (1), tolerances of coupling  
shaft and flange are simply radically eliminated, improving  
dramatically the centering accuracy. The spring (2) for centering  
is lodging with inner cone (3) and it is protected from the dirt.

I Sistema per la misura e  
l'applicazione guidata dei  
pesi con puntamento LASER

GB Laser pointer to ease appli-  
cation of adhesive weights

V653.G2.PL.DL

I Progettata per gli specialisti del pneumatico, che hanno  
frequenti picchi di lavoro, V653 offre il massimo delle  
prestazioni grazie alla sua tecnologia innovativa. Il cuore  
della V653 è il sistema di ribaltamento automatico, progettato  
per garantire un centraggio perfetto senza sforzo. V653  
offre di serie tutte le funzioni automatiche che permettono  
una equilibratura precisa e veloce. Basata sulla tecnologia  
Videotronic, la macchina è controllata da un PC con sistema  
operativo Windows CE. Il cuore della macchina è il sistema  
di rilevamento degli squilibri VQI (vincolo quasi ideale) a 3  
sensori (esclusiva FASEP) e l'albero di equilibratura HD (Heavy  
Duty) permette di equilibrare ruote fino a 90kg.

GB Designed for the tyre specialists with heavy peak jobs,  
V653 offers maximum performances for wheel balancing,  
thanks to its innovative features. V653 is built around  
its Tilting System to grant perfect centering of every wheel  
with no efforts, and also offers all automatic features that  
improve accuracy and speed up the whole wheel balancing  
process. Based on the Videotronic technology, the balancer  
is controlled by a Personal Computer, with Windows CE  
operating system. The heart of the balancer is built around  
the VQI 3-sensor system, a FASEP exclusive design, and with  
IFS system (integrated-flange shaft) for maximum centering  
accuracy. The Heavy Duty shaft allows 90kg of maximum  
weight on the shaft, a record unsurpassed.

**Ribalta i punti di vista.  
Rivoluzionaria.**

*Tilt your point of view.  
Be revolutionary!*

L'innovativo programma di equilibratura  
Innovative balancing program



I Selezione automatica della modalità di equilibratura

GB Automatic selection of balancing mode



I Sistema WOW Risparmio pesi

GB WOW Weight saving system



**Sistema di ribaltamento automatico**  
Automatic Tilt System



I 1. Posizione di montaggio. 2. Ribaltamento. 3. Posizione di lavoro.

GB 1. Mounting position. 2. Tilting. 3. Working position.