



Qualcuno di cui ti puoi fidare  
(Someone you can trust)

**SMONTAGOMME  
TYRE CHANGER**

**RAE.2108**

**Esploso ricambi - Spare parts**

Version 4.1 - January 2014

**FASEP 2000 srl**  
**Via Faentina, 96**  
**50030 Ronta (Fi) Italy**  
**Tel +39 055 8403126**  
**Fax +39 055 8403354**

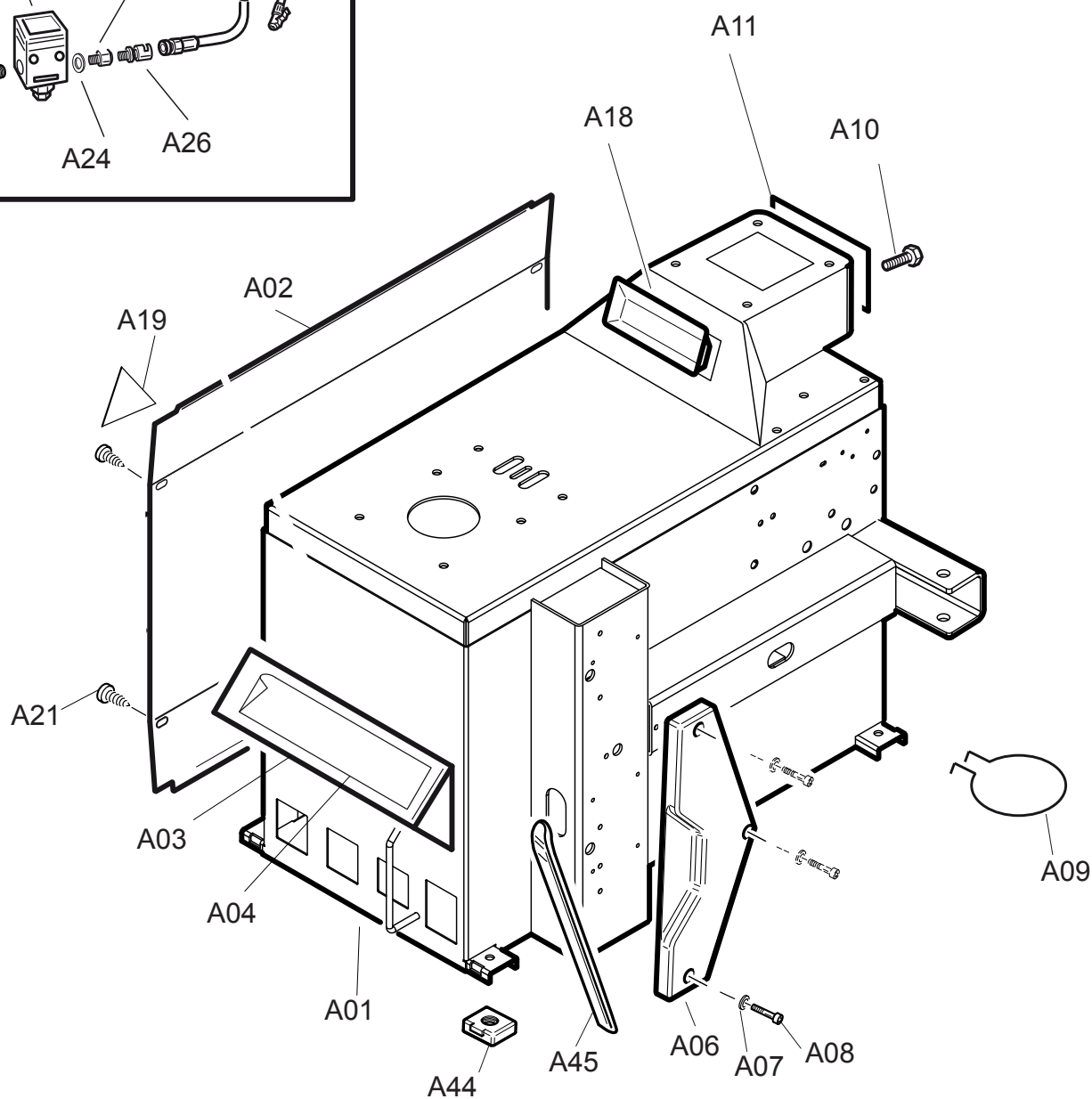
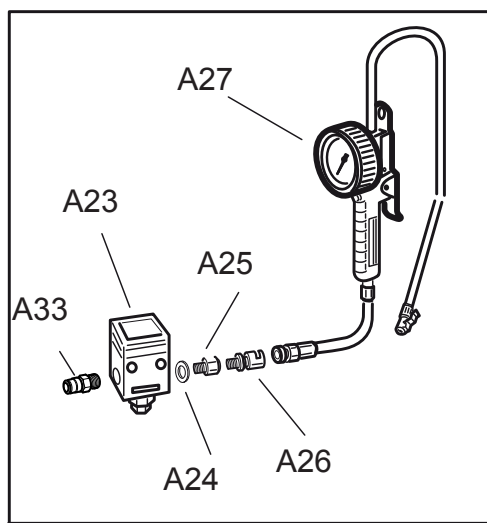
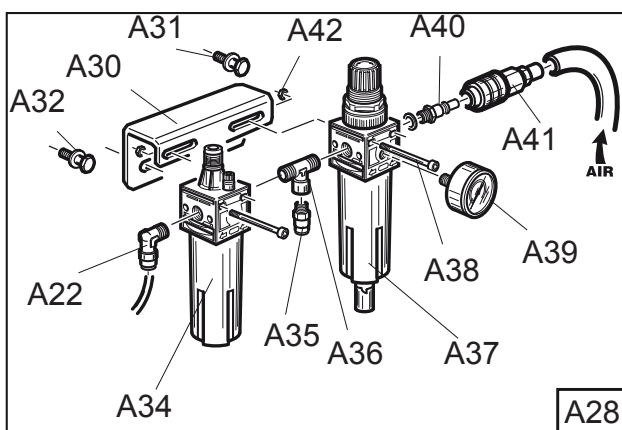
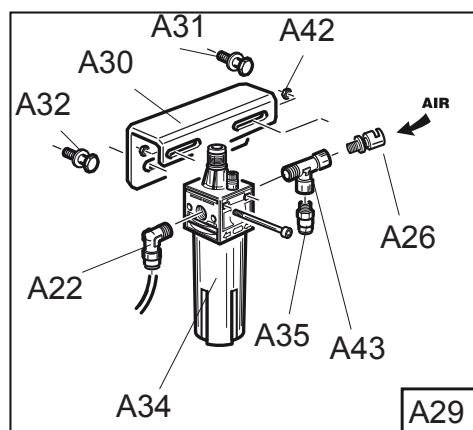
**Sistema Qualità Certificato ISO 9001:2000**

**E-mail [info@fasep.it](mailto:info@fasep.it)**  
**WWW [www.fasep.it](http://www.fasep.it)**

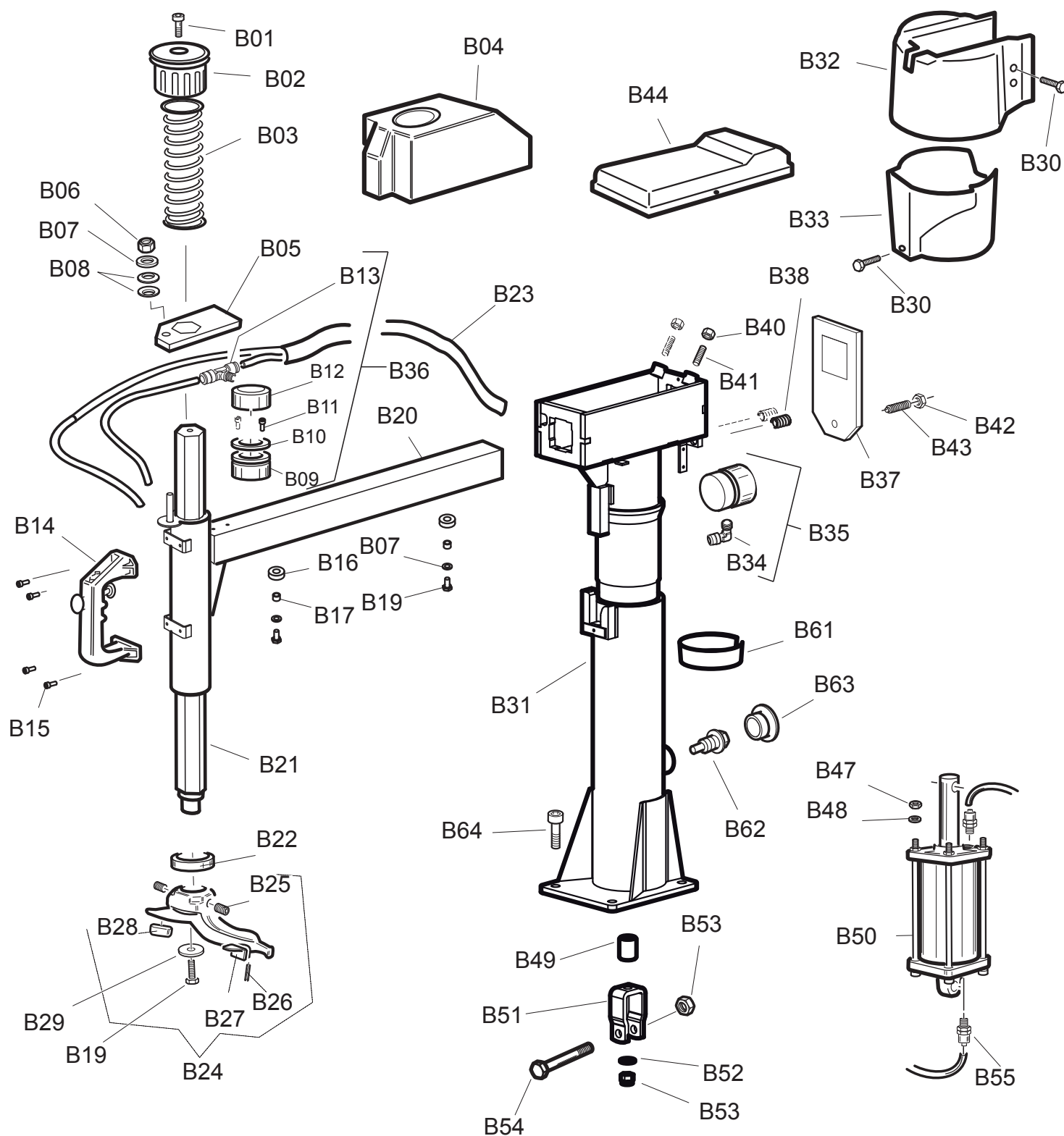


## INDICE - INDEX

Tav. A	Carcassa	Body
Tav. B	Palo Verticale	Vertical Arm
Tav. C	Piastra autoc	Turntable
Tav. C1	Piastra autoc TI	TI Turntable
Tav. D	Riduttore	Gearbox
Tav. E	Stallonatore	Bead Breaker
Tav. F	Pedaliera 1 velocità	1-speed Pedal Unit
Tav. F1	Pedaliera 2 velocità	2-speed Pedal Unit
Tav. G	Gruppo T.I.	T.I. Unit
Tav. H	Gonfiaggio a pedale	Pedal inflating unit
Tav. V	Schemi pneumatici	Pneumatic diagrams
Tav. Y	Schemi elettrici	Wiring diagrams
Tav. Z	Ricambi consigliati	Recommended spares



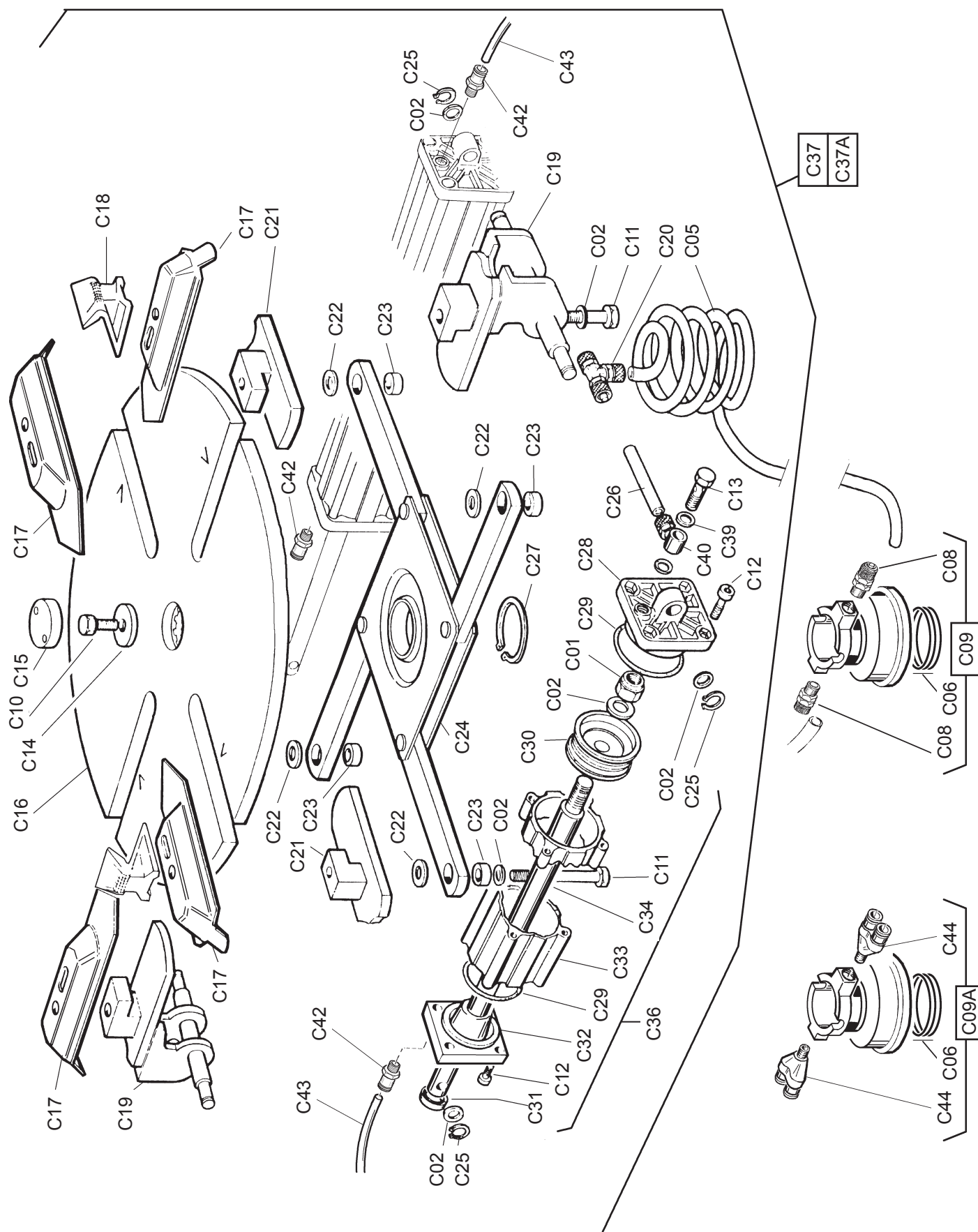




	<b>TAV. B</b>	<b>PALO VERTICALE / VERTICAL POST</b>
--	---------------	---------------------------------------

RS	REF	COD.	DESCRIZIONE	DESCRIPTION
	B01	2-00322	VITE TCEI M8 X 30	SCREW TCEI M8 X 30
	B02	005200100	POMOLO BRACCIO OPERANTE	KNOB
	B03	005600500	MOLLA PER BRACCIO OPERANTE	MOUNTING BAR LONG SPRING
	B04	001602800	CARTER SUPERIORE PALO SCORR	FRONT ARM COVER
	B05	006704400	PIASTRA BLOCCAGGIO ASTA	MOUNTING BAR LOCKING SPRING
	B06	2-71525	DADO AUTOBLOCCANTE M10	LOCKNUT M10
	B07	2-02732	ROSETTA Ø 10	WASHER Ø 10
	B08	045604000	MOLLA A TAZZA 10 X 20 X 0,8	BELLEVILLE WASHER 10 X 20 X 0,8
	B09	007100300	PISTONE Ø 60	MOUNTING BAR
	B10	044001000	GUARNIZIONE A LABBRO Ø 60	LIPPED GASKET Ø 60
	B11	2-00909	VITE TCEI M6 X 35	SCREW TCEI M6 X 35
	B12	001300800	CAMICIA CILINDRO	CYLINDER PISTON Ø 60
	B13	3-00519	RACCORDO A "T" 1/8" - T6	"T" UNION 1/8" - T6
	B14	105201500	MANIGLIA COMANDO COMPLETA	COMPLETE HANDLE
	B15	2-00853	VITE TCEI M5 X 12	SCREW TCEI M5 X 12
	B16	008901000	TAMPONE AMMORTIZZATORE ARRESTO	SHOCK ADSORBER
	B17	002702700	DISTANZIALE PER RISCONTRO	SPACER
	B19	2-00379	VITE TE M10 X 20	SCREW TE M10 X 20
	B20	1211013**	BRACCIO SCORREVOLE	HORIZONTAL ARM
	B21	000600400	ASTA OPERANTE	MOUNTING BAR
	B22	000300200	AMMORTIZZATORE UTENSILE	MOUNTING HEAD SHOCK ABSORBER
	B23	009403500	TUBO AL. CILINDRO	CYLINDER HOSE
RS	B24	5-104101	GRUPPO UTENSILE INTEGRALE	COMPLETE ONE-PIECE MOUNTING HEAD
	B25	2-71357	VITE STEI M12X16	SCREW STEI M12X16
	B26	046506100	PERNO TORRETTO	PIN
	B27	007204200	PROTEZIONE PLASTICA	PLASTIC PROTECTION
	B28	007204100	PROTEZIONE PLASTICA	PLASTIC PROTECTION
	B29	047800500	RONDELLA Ø 10 X 36 X 5	WASHER Ø 10 X 36 X 5
	B30	2-00789	VITE TE M5X8	SCREW M5X8
	B31	4-602266/**	PALO VERTICALE COMPLETO	COMPLETE VERTICAL POST
	B32	001600600	PROTEZIONE SUPERIORE	UPPER COVER
	B33	006100500	PROTEZIONE INFERIORE	LOWER COVER
	B34	3-00219	RACCORDO L 1/8" - T6	UNION L 1/8" - T6
	B35	061803500	CILINDRO BLOCCAGGIO ASTA ORIZZ	MOUNTING ORIZ BAR LOCKING CYLINDER
	B36	061803600	CILINDRO BLOCCAGGIO ASTA VERTIC	MOUNTING VERT BAR LOCKING CYLINDER
	B37	006704500	PIASTRA BLOCCAGGIO ASTA ORIZZ.	HORIZONTAL ARM LOCKING PLATE
	B38	005603500	MOLLA RITORNO PIASTRA STRANG.	SPRING
	B39	4-601004	PERNO ALLOGGIO MOLLE	SPRINGS PIN
	B40	2-91726	DADO ESAGONALE M10	NUT M10
	B41	4-601441	VITE STEI M10X30	SCREW M10X30
	B42	2-91640	DADO ESAGONALE M12	NUT M12
	B43	2-72012	VITE STEI M12X25	SCREW STEI M12X25
	B44	001600100	CARTER SUPERIORE PALO	REAR ARM COVER
	B47	2-00723	DADO ES. M8	NUT M8
	B48	2-00212	RONDELLA D.8	WASHER D.8
	B49	002700200	DISTANZIALE	SPACER
	B50	061800500	CILINDRO ROTAZ SENZA RACCORDI	ROTATING CYLINDER WITHOUT UNIONS
	B50	063910900	CILINDRO ROTAZ CON RACCORDI	ROTATING CYLINDER WITH UNIONS
	B51	001700700	CAVALLOTTO	U CONNECTION
	B52	2-00214	RONDELLA D.12	WASHER D.12
	B53	2-01276	DADO AUTOBLOCCANTE M12	LOCKNUT M12
	B54	4-601717	VITE ROTAZ PALO	ROTATING POST SCREW
	B61	000300800	ANELLO GUIDA	VERTICAL POST GUIDE
	B62	069904300	VITE CON RULLINO	SCREW WITH ROLLER
	B63	049000800	TAPPO TONDO	CAP
	B64	2-01033	VITE TCEI M12x30	SCREW M12x30

**RS= RICAMBI CONSIGLIATI / RECOMMENDED SPARES**





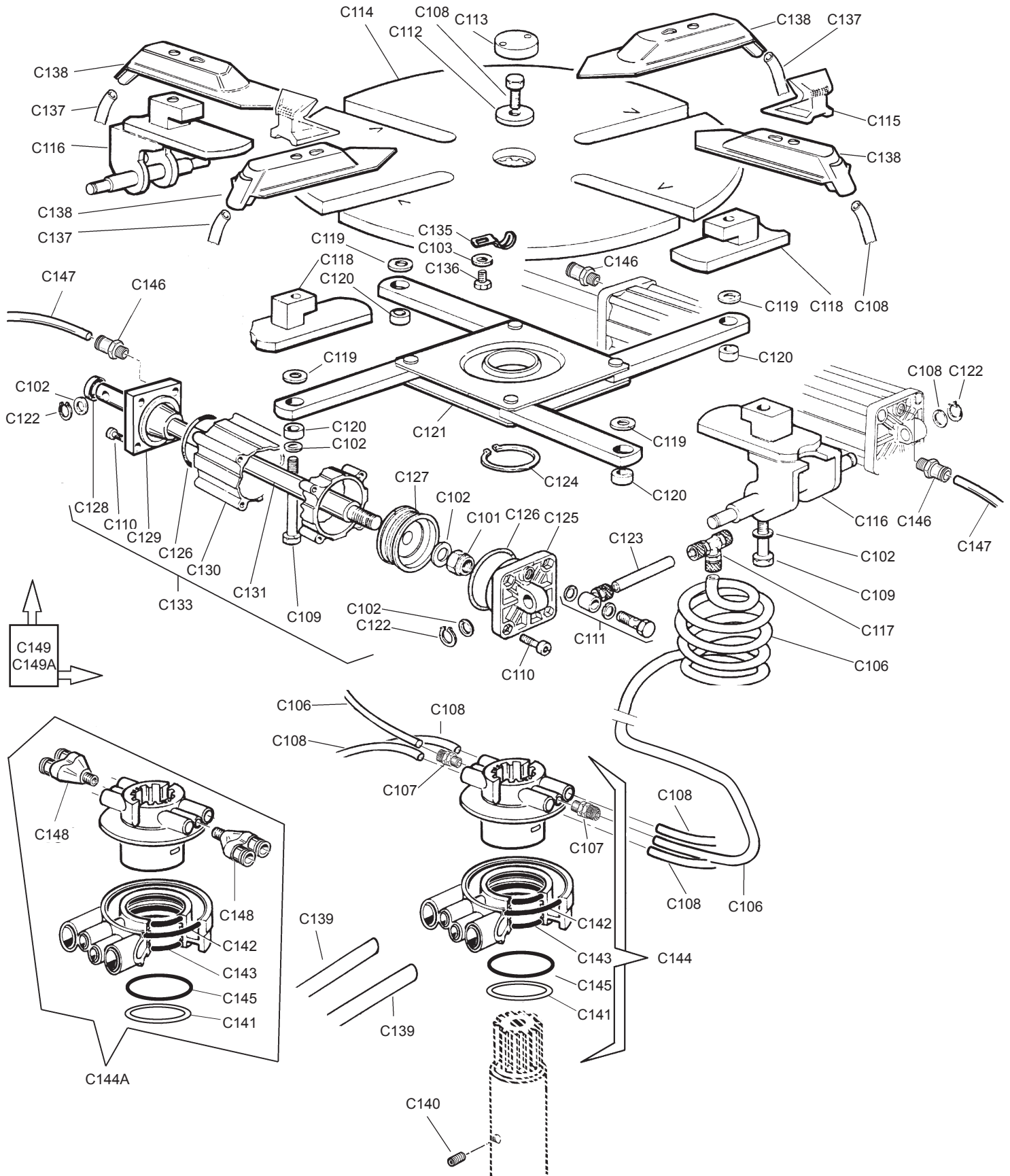
	TAV. C	PIASTRA AUTOCENTR / TURNTABLE (d. 570) <i>Fino alla matr. / Up to serial number 041060004</i>
--	--------	--

[illegible]

RS= RICAMBI CONSIGLIATI / RECOMMENDED SPARES

AGGIORNAMENTI / UPDATE:

# Fino alla matricola / Up to serial number 021060104



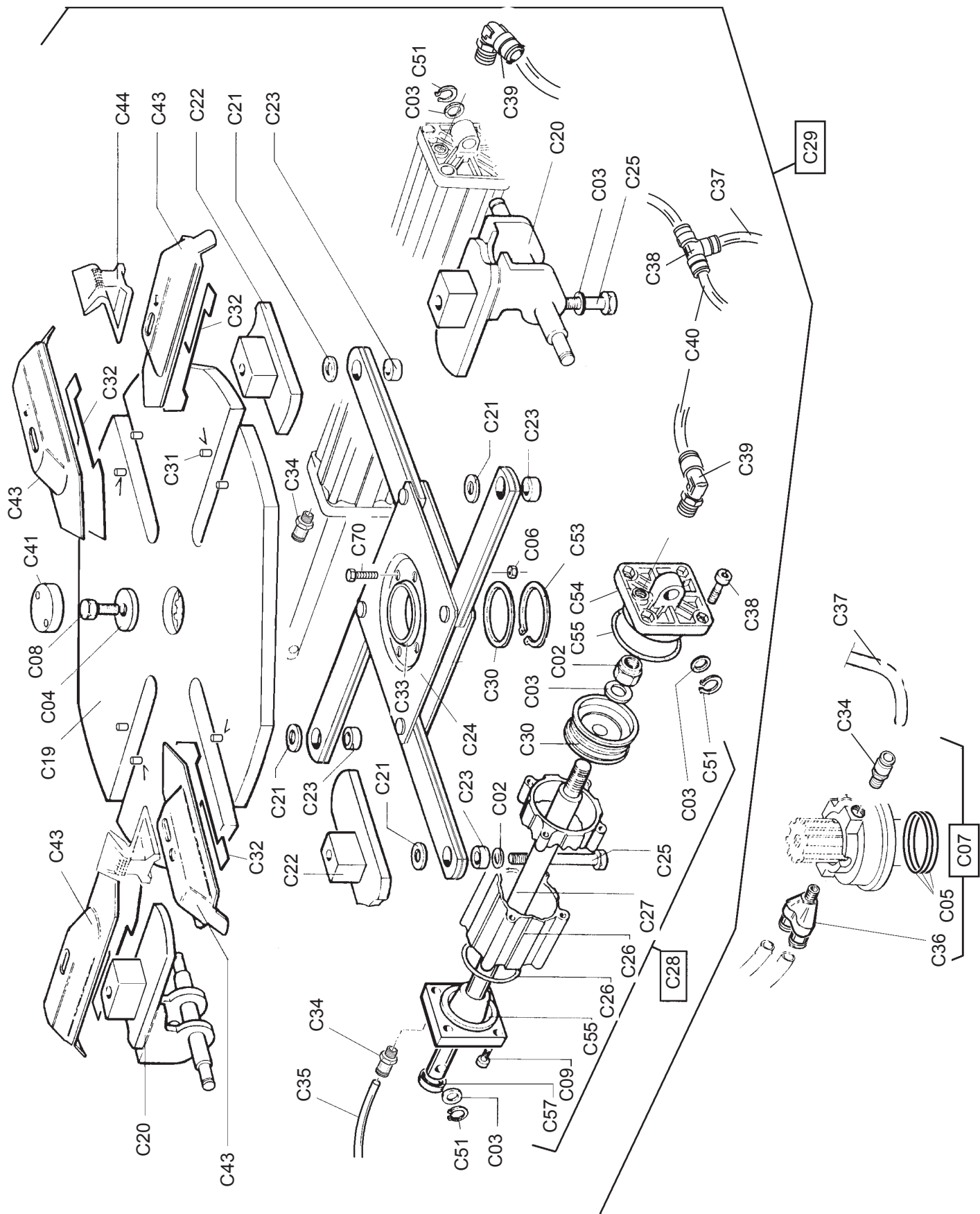
	<b>TAV. C1</b>	<b>PIASTRA AUTOCENTR TI / TI TURNTABLE (d. 570)</b> <i>Fino alla matr. / Up to serial number 041060004</i>
--	----------------	---

RS	REF	COD.	DESCRIZIONE	DESCRIPTION
NO	C101	042600800	Dado autobloc. M12	Locknut
NO	C102	047801200	Rosetta Ø 12 x 24	Washer
NO	C103	2-00211	ROSETTA Ø6 X 12	WASHER
NO	C105	047801900	Rosetta Ø 24 x 30	Washer
NO	#C106	009403400	Tubo spirale 8-6 - 2,5 spire	Cylinder front hose 8-6
NO	#C107	0475 01400	Raccordo 1510 1/8" - 8-6	Union 1510 1/8" - 8-6
NO	C108	049902300	Vite TE M16 x 1,5 x 35 10.9	Screw
NO	C109	049902200	Vite TE M12 x 90	Screw
NO	C110	049902100	Vite TCEI M8 x 25	Allen screw
NO	#C111	047501900	Vite singola forata	Union
NO	C112	007800300	Rosetta per piastra autocentrante	Washer
NO	C113	009000500	Tappo per piastra autocentrante	Turntable cap
NO	C114	126701800	Piatto autocentrante Ø 570 T.I.	Turntable T.I.
NO	C115	003800100	Griffa bloccaggio	Clamp
NO	C116	128400200	Scorrevole con perno	Slide with pin
NO	#C117	047502100	Raccordo a T 8/6	Union
NO	C118	128400100	Scorrevole con guida	Slide with guide
NO	C119	002700700	Distanziale per braccio	Arm spacer
NO	C120	002700800	Distanziale per biella	Bush
NO	C121	123400500	Flangia comando	Control plate
NO	C122	040300500	Anello elastico Ø 12 (seeger)	Seeger ring
NO	#C123	009403300	Tubo colleg cilindri 8-6 L 54	Cylinder connecting 8-6 L 54
NO	C124	040300600	Anello elastico Ø 65 (seeger)	Seeger ring
NO	C125	003400600	Flangia posteriore cilindro	Rear flange for cylinder
NO	C126	044000100	Guarnizione OR Ø 75	O-Ring
NO	C127	044000200	Guarnizione pistone Ø 75	Gasket
NO	C128	044000300	Guarniz a labbro con rasch. Ø 20	Lipped gasket
NO	C129	003400700	Flangia anteriore cilindro	Front flange for cylinder
NO	C130	001300300	Camicia cilindro Ø 75	Casing for cylinder
NO	C131	008700200	Stelo per cilindro Ø 75	Shaft for cylinder
NO	C133	061800100	Cilindro Ø 75 senza raccordi	Cylinder Ø 75 without unions
NO	C134	063916200	Gruppo autocentrante T.I.	Turntable complete T.I.
NO	C135	042800600	Fascetta 10 mm.	Hose clamp
NO	C136	049906200	Vite TCEI M6 x 8	Allen screw
NO	C137	009405200	Tubo spirale 10-8	Long hose
NO	C138	088401000	Scorrevole T.I. con raccordo	Slide T.I. and union
NO	C139	009404200	Tubo collegamento raccordo	Connecting union hose
NO	C140	049908100	Vite STEI M6 x 25 - UNI 5927	Screw
NO	C141	000301200	Anello antiestrusione	Ring
NO	C142	044001600	Anello OR 90 x 94 x 2	O-Ring
NO	C143	044001700	Anello OR 3250	O-Ring
NO	#C144	063906200	Raccordo girevole completo	Complete rotating union
NO	C144A	063906700	Raccordo girevole completo	Rotating union (complete)
NO	C145	044001900	Guarniz OR 153 - Ø 49,2 x 3,5	O-Ring 153 - Ø 49,2 x 3,5
NO	C146	3-00464	Raccordo diritto	Union
NO	C147	009402000	Tubo collegamento cilindri	Cylinder connecting hose
NO	C148	3-00175	Raccordo	Union
NO	#C149	063903400	Piastra autocentrante completa	Turntable complete
NO	C149A	063900800	Piastra autocentrante completa	Turntable complete

**RS= RICAMBI CONSIGLIATI / RECOMMENDED SPARES**

**AGGIORNAMENTI / UPDATE:**

#: Fino alla matricola / Up to serial number 021060104

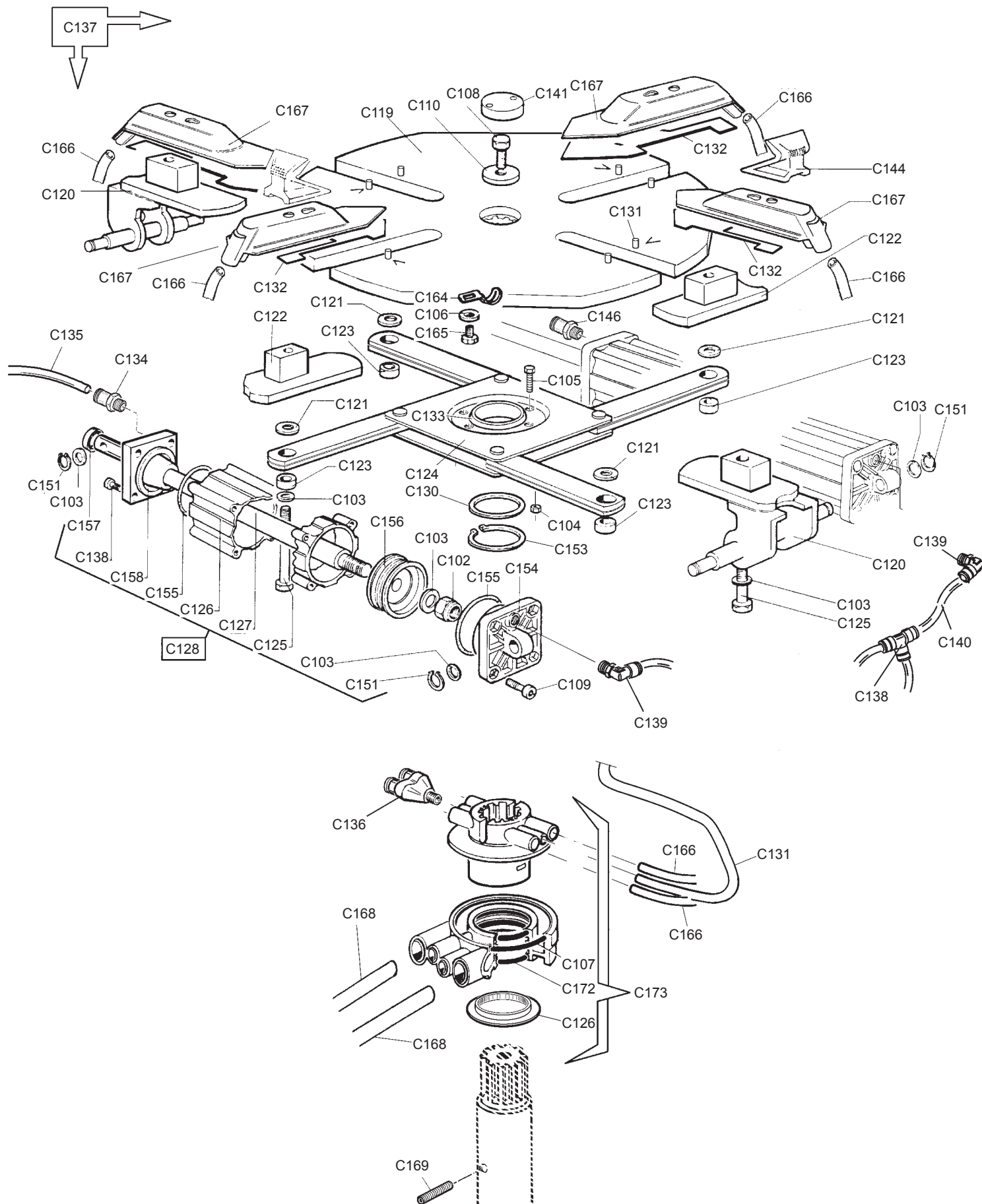






TAV. C1

**PIASTRA AUTOCENTR TI / TI TURNTABLE (d. 590)**  
*Fino alla matr. / Up to serial number 060760106*

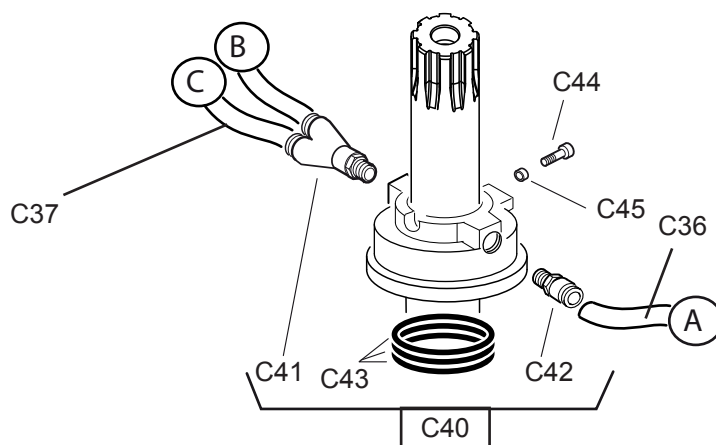
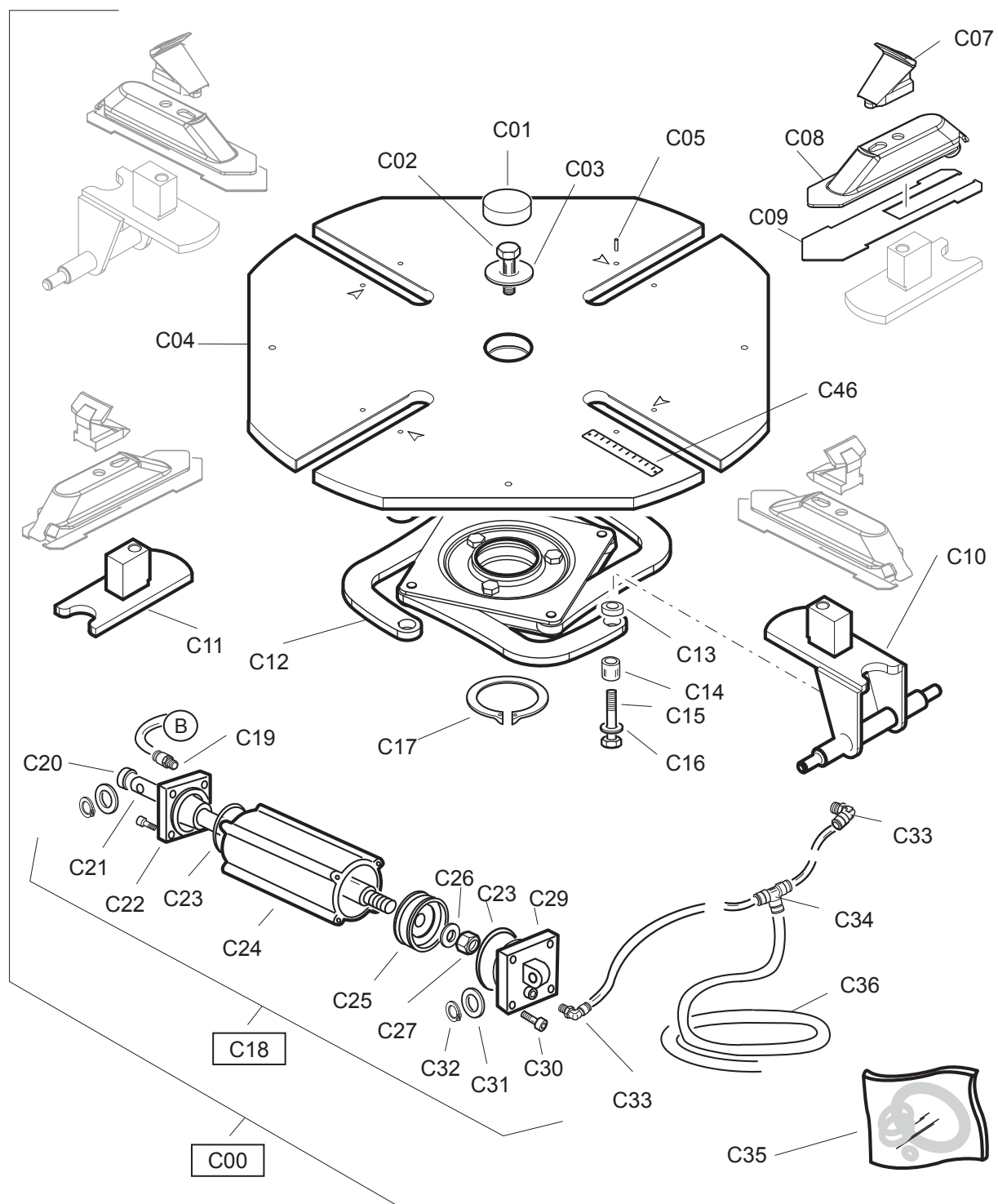


	<b>TAV. C1</b>	<b>PIASTRA AUTOCENTR TI / TI TURNTABLE (d. 590)</b> <i>Fino alla matr. / Up to serial number 060760106</i>
--	----------------	---

RS	REF	COD.	DESCRIZIONE	DESCRIPTION
NO	C102	2-01276	Dado autobloc. M12	Locknut
NO	C103	2-00214	Rosetta Ø 12 x 30	Washer
NO	C104	2-00146	Dado M6 BR	Nut
NO	C105	2-00361	Vite TE M6 x 16	Screw
NO	C106	2-00679	Rosetta Ø 6	Washer
NO	C107	009403400	Tubo	Hose
NO	C108	2-02857	Vite TE M16 x 1,5 x 35 10.9	Screw
NO	C109	2-00321	Vite TCEI M8 x 25	Allen screw
NO	C110	007800300	Rosetta per piastra autocentrante	Washer
NO	C119	126705400	Piatto autocentrante	Turntable
NO	C120	128400600	Scorrevole con perno	Slide with pin
NO	C121	002701300	Distanziale per braccio	Arm spacer
NO	C122	128400500	Scorrevole con guida	Slide with guide
NO	C123	002701400	Distanziale per biella	Bush
NO	C124	063401300	Flangia comando	Control plate
NO	C125	2-01285	Vite TE M12 x 85	Screw
NO	C126	001301000	Camicia cilindro Ø 75 con viti	Casing for cylinder
NO	C127	008700800	Stelo per cilindro Ø 75	Shaft for cylinder
NO	C128	5-600026	Cilindro Ø 75 con raccordi	Cylinder Ø 75 with unions
NO	C130	007802500	Rosetta rasamento	Washer
NO	C131	2-02895	Spina elastica 6 x 14	Split pin
NO	C132	004700700	Lama copriasola	Cover blade
NO	C133	000301000	Anello di centraggio	O-Ring
NO	C134	3-00464	Raccordo diritto	Union
NO	C135	4-600590	Tubo collegamento cilindri	Cylinder connecting hose
NO	C136	3-00175	Raccordo	Union
NO	C137	063965900	Piastra autocentrante completa	Turntable complete
NO	C138	3-00025	Raccordo T	Union
NO	C139	3-00049	Raccordo L	Union
NO	C140	009414600	Tubo	Hose
NO	C141	009000500	Cappuccio per piastra autocentr	Turntable cap
NO	C144	003800100	Griffa bloccaggio	Clamp
NO	C151	2-00025	Anello elastico Ø 12 (seeger)	Seeger ring
NO	C153	2-01283	Anello elastico Ø 65 (seeger)	Seeger ring
NO	C154	003400600	Flangia posteriore cilindro	Rear flange for cylinder
NO	C155	044000100	Anello di tenuta Ø 75	O-Ring
NO	C156	044000200	Guarnizione pistone Ø 75	Gasket
NO	C157	3-01920	Guarnizione a labbro D 20x30x7	Lipped gasket
NO	C158	003400700	Flangia anteriore cilindro	Front flange for cylinder
NO	C164	042800600	Fascetta 10 mm.	Hose clamp
NO	C165	2-01006	Vite TCEI M6 x 8	Allen screw
NO	C166	009405200	Tubo spirale	Long hose
NO	C167	088401000	Scorrevole G.T. con raccordo	Slide G.T. and union
NO	C168	009423000	Tubo collegamento raccordo	Connecting union hose
NO	C169	2-71363	Vite STEI M6 x 25	Screw
NO	C171	044001600	Anello OR 90 x 94 x 2	O-Ring
NO	C172	044001700	Anello OR 3250	O-Ring
NO	C173	4-600548	Raccordo girevole completo	Rotating union (complete)

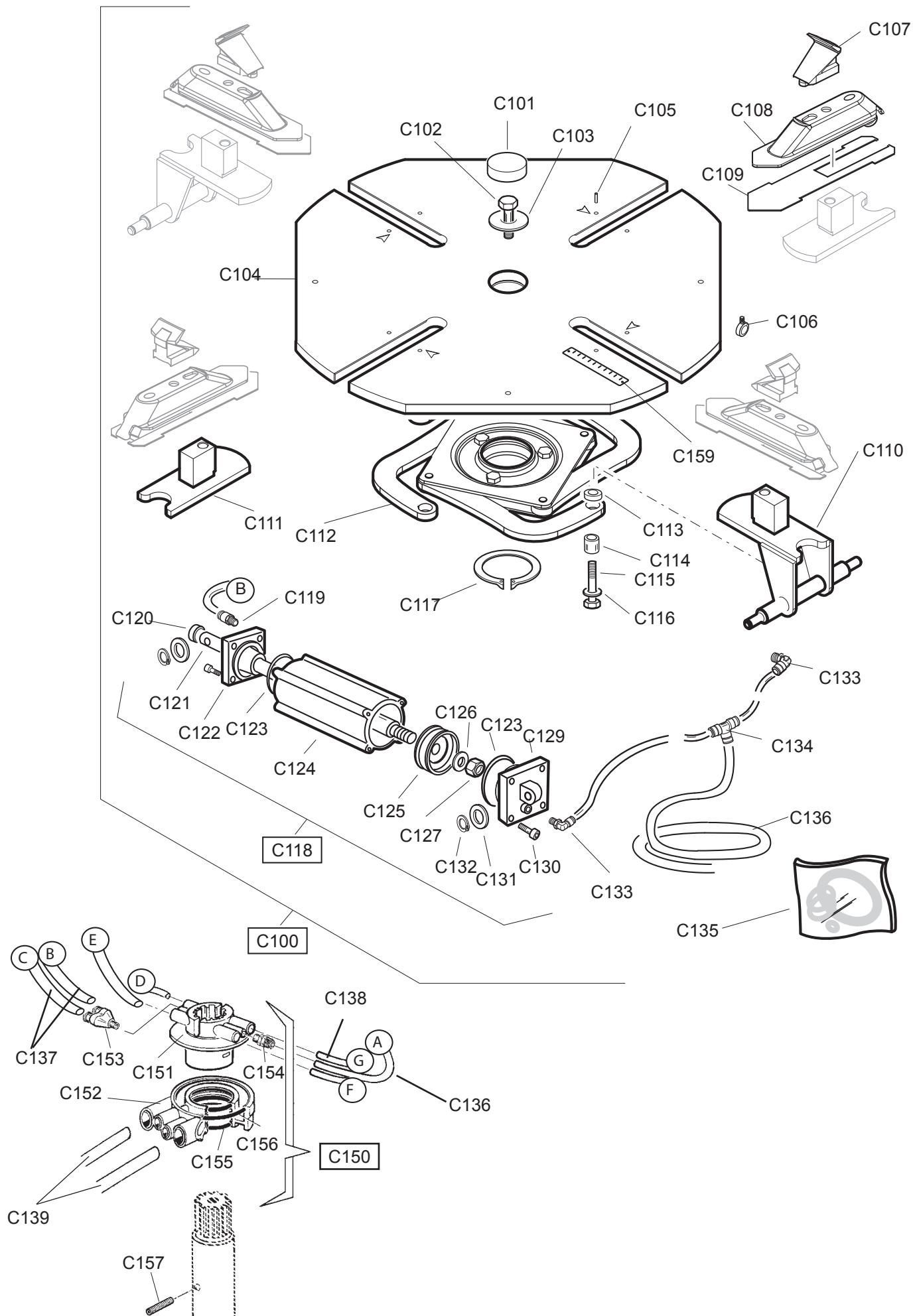
**RS= RICAMBI CONSIGLIATI / RECOMMENDED SPARES**

**AGGIORNAMENTI / UPDATE:**







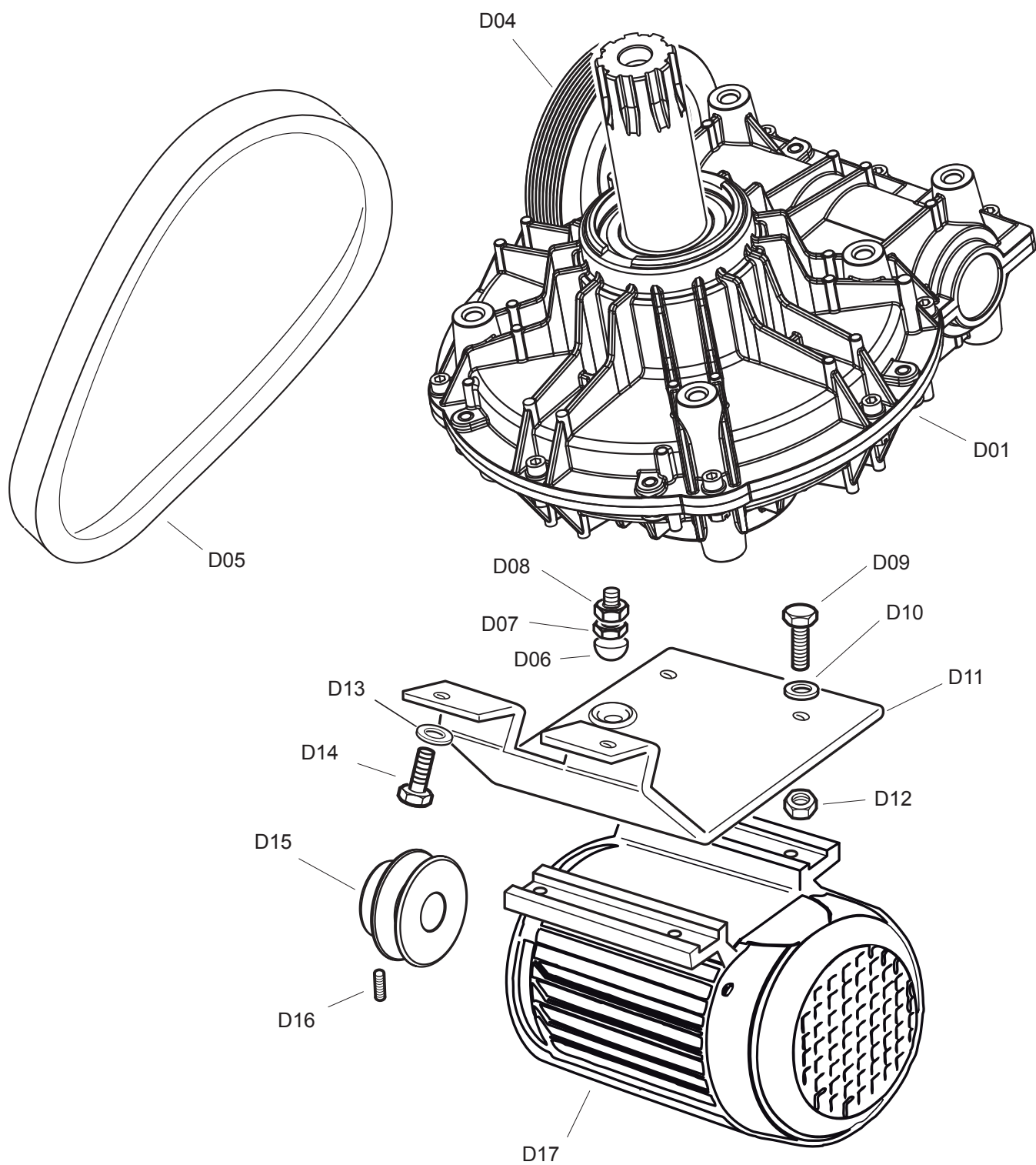


	<b>TAV. C1</b>	<b>PIASTRA AUTOCENTR TI / TI TURNTABLE (d. 605)</b> <b><i>Dalla matr. / From serial number 060760107</i></b>
--	----------------	---

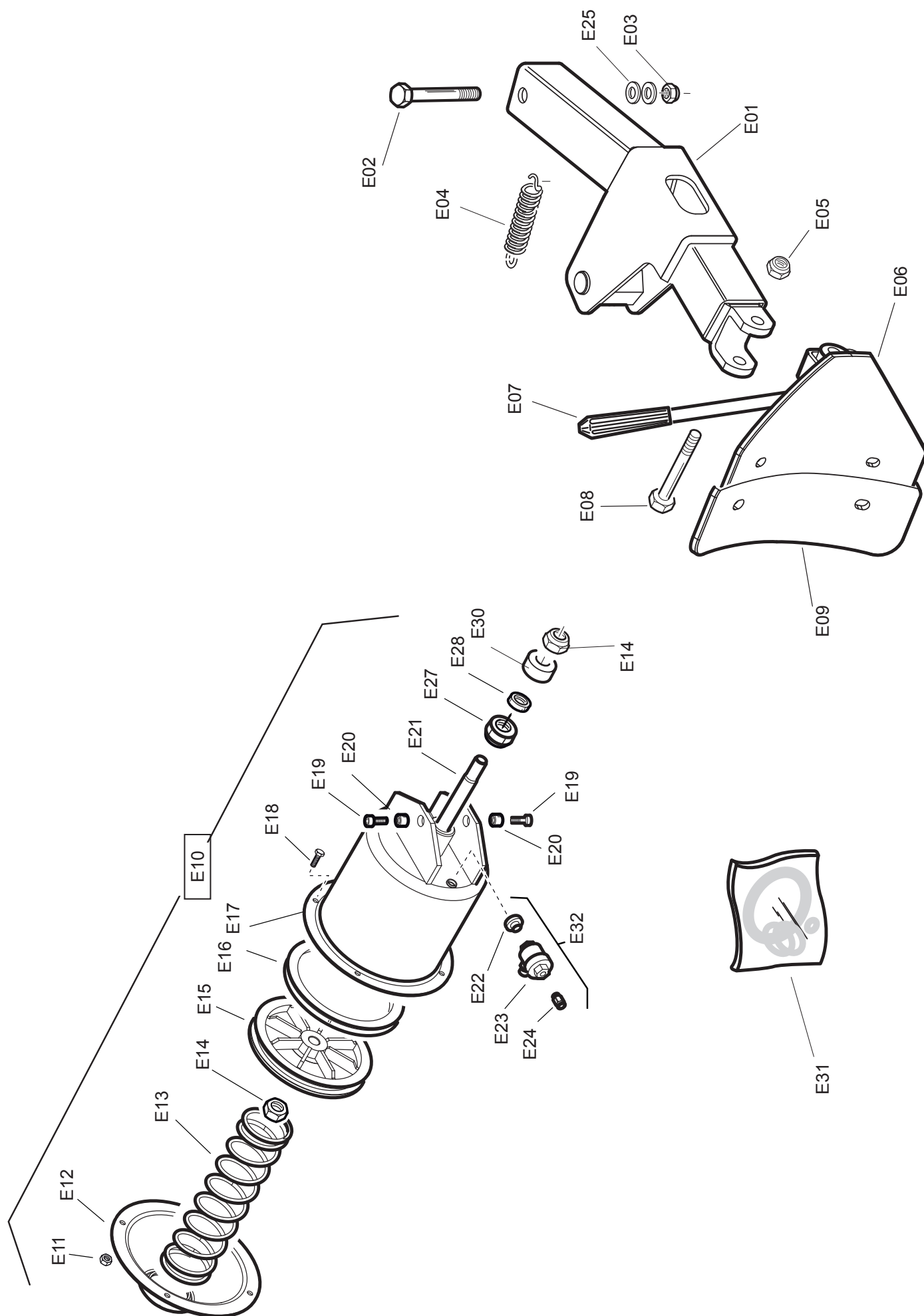
RS	REF	COD.	DESCRIZIONE	DESCRIPTION
	C100	5-600936	AUTOCENTRANTE COMPL 605-12 TI	COMPLETE TURNTABLE 605-12 TI
	C101	009000500	TAPPO	TURNTABLE CAP
	C102	2-02857	VITE TE M16X35X1,5	SCREW M16X35X1,5
	C103	007800300	RONDELLA AUTOCENTRANTE	TURNTABLE WASHER
	C104	4-600872	PIASTRA AUTOCENTRANTE	TURNTABLE
	C105	2-02895	SPINA ELASTICA	SPLIT PIN
	C106	3317297	GUIDA TUBI	HOSE GUIDE
RS	C107	003800100	GRIFFA BLOCCAGGIO	CLAMP
	C108	088401000	SCORREVOLE+RACCORDO	SLIDE WITH UNION
RS	C109	4-600877B-1	LAMA COPRIASOLA	COVER BLADE
	C110	4-600882	SCORREVOLE CON PERNO	SLIDE WITH PIN
	C111	4-600929	SCORREVOLE CON GUIDA	SLIDE WITH GUIDE
	C112	5-600190B	FLANGIA DI COMANDO	CONTROL PLATE
RS	C113	002700700	DISTANZIALE BRACCIO	ARM SPACER
RS	C114	002700800	BOCCOLA	BUSH
RS	C115	2-01873	VITE TE M12X90	SCREW M12X90
RS	C116	2-00214	RONDELLA D.12	WASHER D.12
	C117	2-01283	ANELLO ELASTICO	SEEGER
	C118	4-600879	CILINDRO SENZA RACCORDI	CYLINDER WITHOUT UNIONS
RS	C118A	5-600196	CILINDRO CON RACCORDI	CYLINDER WITH UNIONS
	C119	3-00468	RACCPN D G1/8 - T8	UNION D G1/8 - T8
	C120	9003-01920	KIT GUARNIZIONE A LABBRO	LIPPED GASKET KIT
	C121	4-601275	STELO CILINDRO	CYLINDER SHAFT
	C122	003400700	FLANGIA ANTERIORE	FRONT CYLINDER FLANGE
	C123	044000100	GUARNIZIONE OR D.75	O-RING D.75
	C124	4-601274	CAMICIA CILINDRO	CASING FOR CYLINDER
	C125	044000200	GUARNIZIONE PISTONE	GASKET
	C126	007800200	ROSETTA D.12X30	WASHER
	C127	2-01276	DADO ES AUTOBL M12	SELF LOCKIG NUT M12
	C129	003400600	FLANGIA POSTERIORE	REAR CYLINDER FLANGE
	C130	2-00321	VITE TCEI M8X25	SCREW M8X25
	C131	2-00214	RONDELLA D.12	FLAT WASHER D.12
	C132	2-00025	ANELLO ELASTICO D.12	SEEGER D.12
	C133	3-00049	RACCORDO L G1/8 - T8	UNION L G1/8 - T8
	C134	3-00025	RACCORDO T T8	UNION T T8
RS	C135	5-600860	KIT GUARNIZIONI CILINDRO D.75	COMPLETE GASKET BAG
	C136	009403400	TUBO	HOSE
	C137	009404000	TUBO	HOSE
	C138	009405200	TUBO	HOSE
	C139	009423000	TUBO	HOSE
RS	C150	4-600548	RACCORDO GIREVOLE TI COMPLETO	COMPLETE TI ROTATING UNION
	C151	007500300	RACCORDO GIREVOLE INTERNO	INTERNAL ROTATING UNION
	C152	007500200	RACCORDO GIREVOLE ESTERNO	EXTERNAL ROTATING UNION
	C153	3-00175	RACCPN Y G1/8 - T8	UNION Y G1/8 - T8
	C154	3-00464	RACCPN D G1/8 - T8	UNION D G1/8 - T8
	C155	044001700	ANELLO OR	O-RING
	C156	044001600	GUARNIZIONE	GASKET
	C157	2-71363	VITE STEI M6X25	SCREW M6X25
	C159	4-602950	RIGHELLO	RULER

**RS= RICAMBI CONSIGLIATI / RECOMMENDED SPARES**

**AGGIORNAMENTI / UPDATE:**







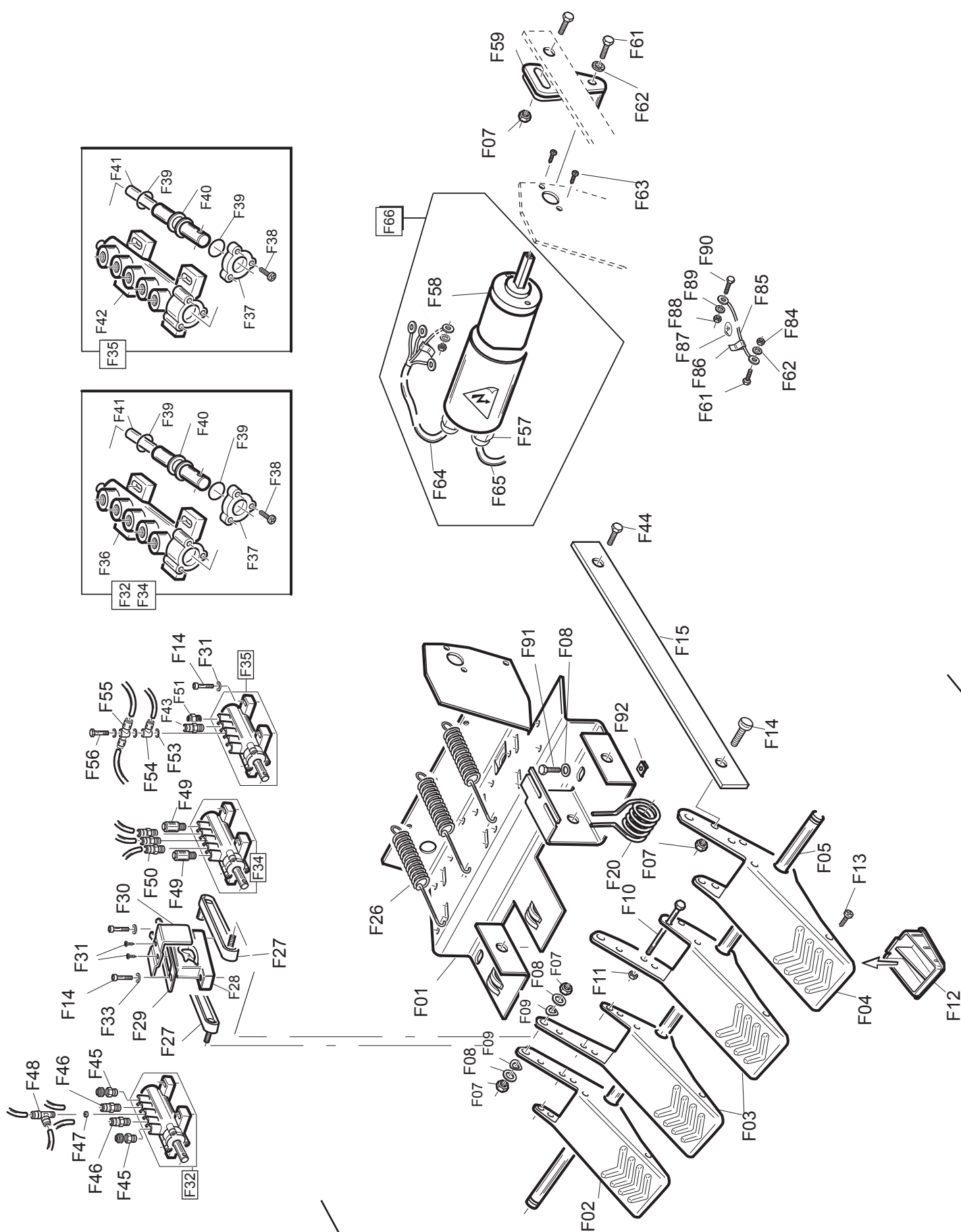
	TAV. E	STALLONATORE / BEAD BREAKER
--	--------	-----------------------------

[illegible]

**RS= RICAMBI CONSIGLIATI / RECOMMENDED SPARES**

### AGGIORNAMENTI / UPDATE:







	<b>TAV. F</b>	<b>PEDALIERA 1 VEL. MONOFASE / PEDAL UNIT 1 SPEED</b>
--	---------------	---

RS	REF	COD.	DESCRIZIONE	DESCRIPTION
	F01	4-601961	BASAMENTO PEDALIERA 4P.	PEDAL BRACKET 4P.
	F02	006402362	PEDALE (SX)	PEDAL (L)
	F03	006402162	PEDALE (DX)	PEDAL (R)
	F04	4-602030	PEDALE INVERTITORE (DX)	PHASE REVERSE PEDAL (R)
	F05	006508700	PERNO FULCRO PEDALI	PEDAL PIN
	F07	2-01137	DADO M8 AUTOBLOCCANTE	LOCKNUT M8
	F08	2-00212	ROSETTA Ø8 X 17 X 1,5	WASHER
	F09	2-02247	ROSETTA ELASTICA ONDULATA Ø8 X 15	WASHER Ø8 X 15
	F10	2-00717	VITE TE M6 X 60	SCREW M6 X 60
	F11	2-01979	DADO M6 AUTOBLOCCANTE	LOCKNUT M6
	F12	009005000	TAPPO PER PEDALE INVERTITORE	PHASE REVERSE PEDAL CUP
	F13	2-02888	VITE AUTOFILETTANTE 4,2X9,5	SCREW
	F14	2-00310	VITE TCEI M6 X 20	SCREW M6
	F15	000901100	BIELLA COMANDO INVERTITORE	REVERSE CONNECTING ROD
RS	F20	4-602883	MOLLA COMANDO PEDALE INVERTITORE	REVERSE PEDAL SPRING
RS	F26	005606100	MOLLA RITORNO PEDALI	PEDAL SPRING
	F27	000900700	BIELLA PER CAMMA	CONNECTING ROD
	F28	900001400211	CAMMA DOPPIA CON FORO	DOUBLE CAM
RS	F29	005600900	MOLLA BALESTRA A FORCELLA	FORK LEAF SPRING
	F30	004101000	GUIDA BIELLA	CONNECTING ROD GUIDE BRACKET
	F31	2-02415	VITE AUTOFILETTANTE 2,9 X 9,5	SELF-TAPPING SCREW
	F32	089803000	VALVOLA PALO SENZA RACCORDI	VALVE WITHOUT UNIONS
RS	F32A	069803700	VALVOLA PALO CON RACCORDI	VALVE WITH UNIONS
	F33	2-00211	ROSETTA Ø6 X 12	WASHER
	F34	089803000	VALVOLA AUTOC SENZA RACCORDI	VALVE WITHOUT UNIONS
RS	F34A	069803800	VALVOLA AUTOC CON RACCORDI	VALVE WITH UNIONS
	F35	089803100	VALVOLA STALLONAT SE SENZA RACC	VALVE WITHOUT UNIONS
RS	F35A	069804000	VALVOLA STALLONAT SE CON RACC	VALVE WITH UNIONS
	F36	002301600	CORPO VALVOLA DISTRIBUTRICE	VALVE BODY
	F37	003401100	FLANGIA PER VALVOLA DISTRIBUTRICE	VALVE FLANGE
	F38	2-02887	VITE AUTOFILETTANTE 3,5 X 13 - UNI 6594	SELF TAPPING 3,5 X 13
	F39	044001400	GUARNIZIONE OR 17,5 X 3,85	O-RING 17,5 X 3,85
	F40	002701200	DISTANZIALE PER VALVOLA DISTRIBUT	DISTANCE RING
	F41	008702100	STELO PER VALVOLA DISTRIBUTRICE	VALVE SPINDLE
	F42	002301500	CORPO VALVOLA DISTRIBUTRICE DE	DE VALVE BODY
	F43	3-00459	RACCORDO D 1/4 T8	UNION 1/4 T8
	F44	2-00310	VITE TE M6 X 20	SCREW M6
	F45	047507400	RACCORDO REGOLATORE SILENZIAT. 1/8"	SILENCER WITH OUTLER ADJUSTM1/8"
	F46	3-00461	RACCORDO S. RAPIDO 1/8" - 6 - 6510	UNION 1/8" - 6 - 6510
	F47	001006800	BOCCOLA STROZZATRICE 1/8"	BUSH 1/8"
	F48	3-00063	RACCORDO A "T" 1/8" - 6 - 6440	UNION "T" 1/8" - 6 - 6440
	F49	043300300	SILENZIATORE 1/8" M1 SFE 2901	SILENCER 1/8
	F50	3-00464	RACCORDO S. RAPIDO 1/8" - 8 - 6510	UNION 1/8" - 8 - 6510
	F51	4-600053	SILENZIATORE 1/4	SILENCER 1/4
	F53	047802400	RONDELLA IN PLASTICA 1/8"	PLASTIC WASHER 1/8"
	F54	3-00434	RACCORDO 1/4 - T6	UNION 1/4" - 6
	F55	3-00441	RACCORDO 1/4" - T8	UNION 1/4" - 8

**RS= RICAMBI CONSIGLIATI / RECOMMENDED SPARES**

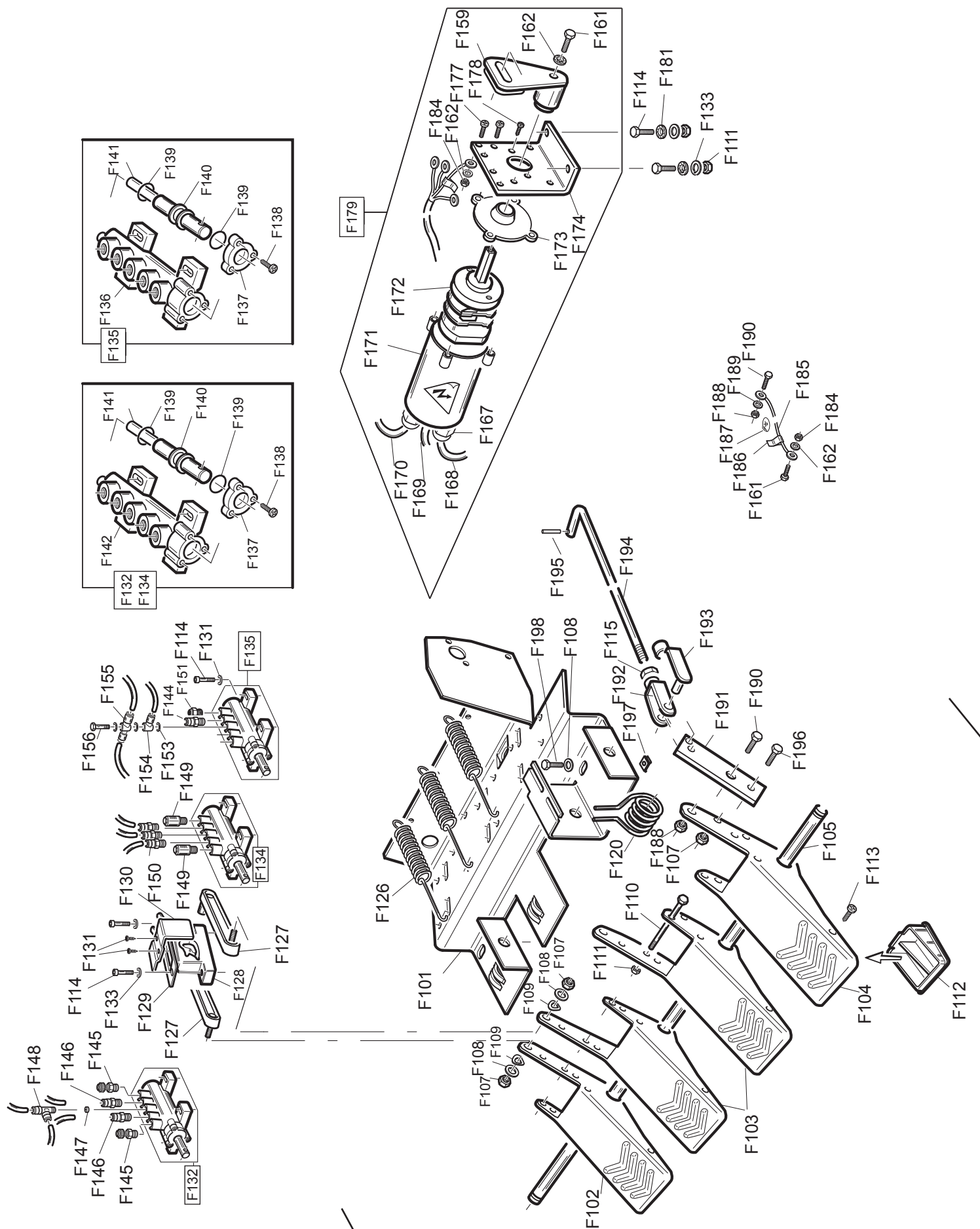
**AGGIORNAMENTI / UPDATE:**

	TAV. F	PEDALIERA 1 VEL. MONOFASE / PEDAL UNIT 1 SPEED
--	--------	--

[illegible]

RS= RICAMBI CONSIGLIATI / RECOMMENDED SPARES

AGGIORNAMENTI / UPDATE:



	<b>TAV. F1</b>	<b>PEDALIERA 2 VELOCITA' / PEDAL UNIT 2 SPEED</b>
--	----------------	---

RS	REF	COD.	DESCRIZIONE	DESCRIPTION
	F101	4-601961	BASAMENTO PEDALIERA 4P.	PEDAL BRAKET 4P.
	F102	006402362	PEDALE (SX)	PEDAL (L)
	F103	006402162	PEDALE (DX)	PEDAL (R)
	F104	4-602030	PEDALE INVERTITORE (DX)	PHASE REVERSE PEDAL (R)
	F105	006508700	PERNO FULCRO PEDALI	PEDAL PIN
	F107	2-01137	DADO M8 AUTOBLOCCANTE	LOCKNUT M8
	F108	2-00212	ROSETTA Ø8 X 17 X 1,5	WASHER
	F109	2-02247	ROSETTA ELASTICA ONDULATA Ø8 X 15	WASHER Ø8 X 15
	F110	2-00717	VITE TE M6 X 60	SCREW M6 X 60
	F111	2-01979	DADO M6 AUTOBLOCCANTE	LOCKNUT M6
	F112	009005000	TAPPO PER PEDALE INVERTITORE	PHASE REVERSE PEDAL CUP
	F113	2-02888	VITE AUTOFILETTANTE 4,2X9,5	SCREW
	F114	2-00310	VITE TCEI M6 X 20	SCREW M6
	F115	2-00146	DADO M6 MEDIO	NUT M6
RS	F120	4-602883	MOLLA COMANDO PEDALE INVERTITORE	REVERSE PEDAL SPRING
RS	F126	005606100	MOLLA RITORNO PEDALI	PEDAL SPRING
	F127	000900700	BIELLA PER CAMMA	CONNECTING ROD
	F128	900001400211	CAMMA DOPPIA CON FORO	DOUBLE CAM
RS	F129	005600900	MOLLA BALESTRA A FORCELLA	FORK LEAF SPRING
	F130	004101000	GUIDA BIELLA	CONNECTING ROD GUIDE BRACKET
	F131	2-02415	VITE AUTOFILETTANTE 2,9 X 9,5	SELF-TAPPING SCREW
	F132	089803000	VALVOLA PALO SENZA RACCORDI	VALVE WITHOUT UNIONS
RS	F132A	069803700	VALVOLA PALO CON RACCORDI	VALVE WITH UNIONS
	F133	2-00211	ROSETTA Ø6 X 12	WASHER
	F134	089803000	VALVOLA AUTOC SENZA RACCORDI	VALVE WITHOUT UNIONS
RS	F134A	069803800	VALVOLA AUTOC CON RACCORDI	VALVE WITH UNIONS
	F135	089803100	VALVOLA STALLONAT SE SENZA RACC	VALVE WITHOUT UNIONS
RS	F135A	069804000	VALVOLA STALLONAT SE CON RAC	VALVE WITH UNIONS
	F136	002301600	CORPO VALVOLA DISTRIBUTRICE	VALVE BODY
	F137	003401100	FLANGIA PER VALVOLA DISTRIBUTRICE	VALVE FLANGE
	F138	2-02887	VITE AUTOFILETTANTE 3,5 X 13 - UNI 6594	SELF TAPPING 3,5 X 13
	F139	044001400	GUARNIZIONE OR 17,5 X 3,85	O-RING 17,5 X 3,85
	F140	002701200	DISTANZIALE PER VALVOLA DISTRIBUTR	DISTANCE RING
	F141	008702100	STELO PER VALVOLA DISTRIBUTRICE	VALVE SPINDLE
	F142	002301500	CORPO VALVOLA DISTRIBUTRICE DE	DE VALVE BODY
	F143	3-00459	RACCORDO D 1/4 T8	UNION 1/4 T8
	F145	047507400	RACCORDO REGOLATORE SILENZIAT. 1/8"	SILENCER WITH OUTLER ADJUSTMENT 1/8"
	F146	3-00461	RACCORDO S. RAPIDO 1/8" - 6 - 6510	UNION 1/8" - 6 - 6510
	F147	001006800	BOCCOLA STROZZATRICE 1/8"	BUSH 1/8"
	F148	3-00063	RACCORDO A "T" 1/8" - 6 - 6440	UNION "T" 1/8" - 6 - 6440
	F149	043300300	SILENZIATORE 1/8" M1 SFE 2901	SILENCER 1/8
	F150	3-00464	RACCORDO S. RAPIDO 1/8" - 8 - 6510	UNION 1/8" - 8 - 6510
	F151	4-600053	SILENZIATORE 1/4	SILENCER 1/4
	F153	047802400	RONDELLA IN PLASTICA 1/8"	PLASTIC WASHER 1/8"
	F154	3-00434	RACCORDO 1/4 - T6	UNION 1/4" - 6
	F155	3-00441	RACCORDO 1/4" - T8	UNION 1/4" - 8

RS= RICAMBI CONSIGLIATI / RECOMMENDED SPARES

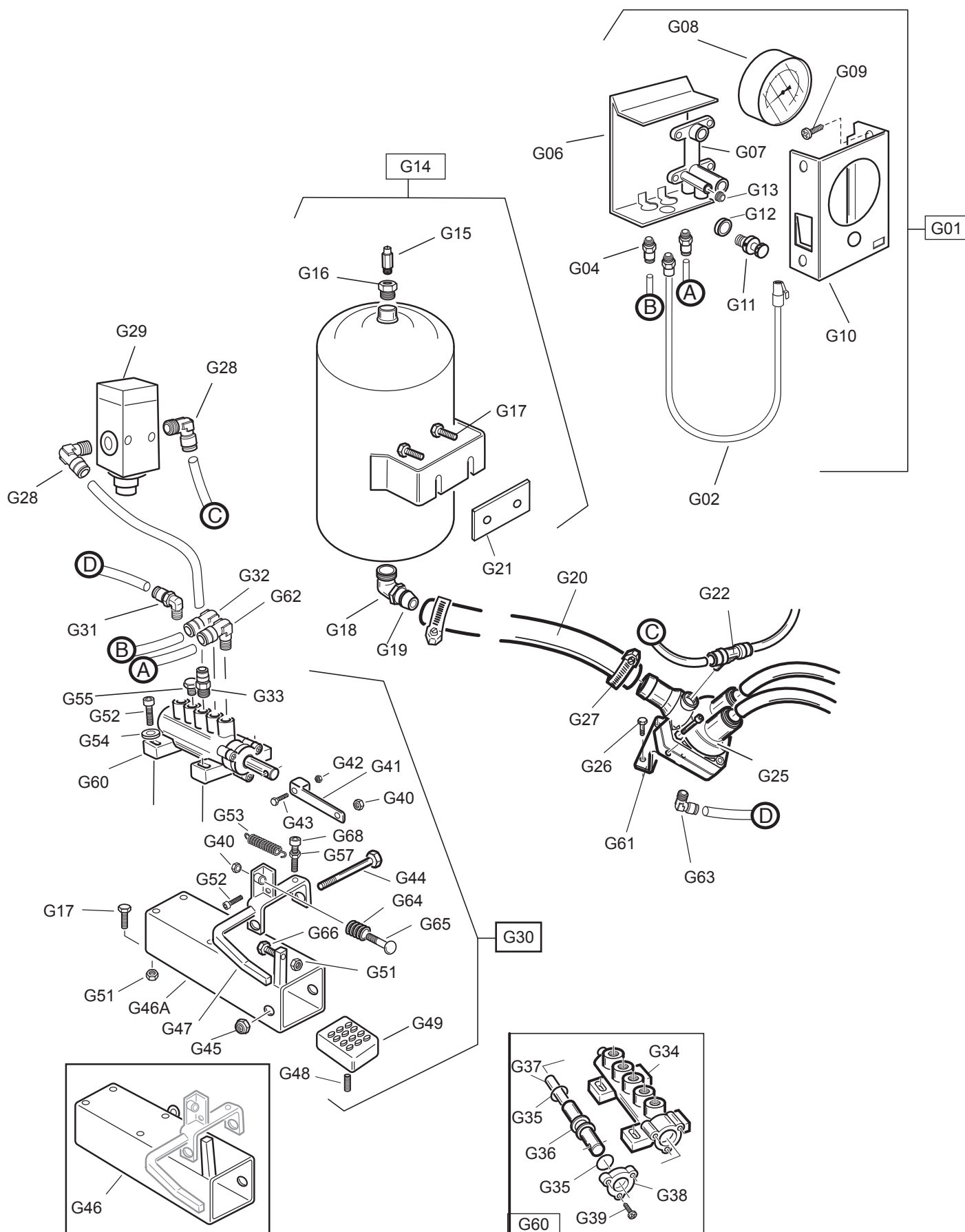
### AGGIORNAMENTI / UPDATE:

	<b>TAV. F1</b>	<b>PEDALIERA 2 VELOCITA' / PEDAL UNIT 2 SPEED</b>
--	----------------	---

[illegible]

RS= RICAMBI CONSIGLIATI / RECOMMENDED SPARES

AGGIORNAMENTI / UPDATE:





	<b>TAV. G</b>	<b>UNITA' DI GONFIAGGIO T.I. / T.I. UNIT</b>
--	---------------	--

RS	REF	COD.	DESCRIZIONE	DESCRIPTION
	G01	063967260	GRUPPO LETTURA GONFIAGGIO	COMPLETE INFLATING UNIT
<b>RS</b>	G02	069403800	TUBO USCITA ARIA T.I.	AIR HOSE TI
	G04	3-00464	RACCORDO D T8	UNION T8
	G06	004815860	LAMIERA POSTERIORE SCAT. GONF	REAR BOX
	G07	009800700	RIPARTITORE CENTR. GONFIAGGIO	DISTRIBUTION FRAME
<b>RS</b>	G08	045300200	MANOMETRO CE D.80	MANOMETER CE D90
	G10	004815760	LAMIERA ANTERIORE SCAT. GONF	FRONT BOX
	G11	109800700	VALVOLA PULSANTE SGONF	PUSH BUTTON
	G12	047802400	RONDELLA	WASHER
	G13	3-00198	RACCORDO TAPPO	PLUG UNION
	G14	4-600032	SERBATOIO T.I.	TANK TI
	G15	3-01889	VALVOLA SICUR.3/8	SECURITY VALVE
	G16	3-01890	RIDUZIONE ACC. ZINC 1/2 3/8	UNION 1/2 - 3/8
	G17	2-00372	VITE TE M 8X 16	SCREW M 8X16
	G18	3-01891	ANGOLO ZINC. MF 1"	UNION 1"
	G19	3-01892	ATTACCO RESCA ZINCATO	GALVANIZED UNION
<b>RS</b>	G20	049414700	TUBO 1" 10 BAR T37	HOSE 1" 10 BAR T37
	G21	4-600031-1	PIATTO	PLATE
	G22	3-01350	RACCORDO -T-T8	UNION T T8
	G25	109803800	VALVOLA GONFIAGGIO	VALVE
	G26	2-00361	VITE TE M 6X 16	SCREW M6X16
<b>RS</b>	G27	042801600	FASCETTA D.14	LOCKING BAND
	G28	3-00221	RACCORDO -L-T8	UNION L T8
	G29	049802100	VALVOLA LIMITATR.4,2 BAR GONF.	PRESSURE REGULATOR 4,2 BAR
	G29	063984100	VALVOLA LIMITATRICE COMPLETA	COMPLETE PRESSURE REGULATOR
	G30	063932700	GRUPPO PEDALE T.I.	T.I. COMPLETE PEDAL
	G31	3-00219	RACCORDO -L-T6	UNION L T6
	G32	3-00218	RACCORDO-L-T8	UNION L T8
	G33	3-00464	RACCORDO -D-T8	UNION D T8
	G34	002300100	CORPO VALVOLA DISTRIBUTR. 1/8"	VALVE BODY
	G35	044001400	OR 9,8 X 3,85	O-RING
	G36	002701200	DISTANZIALE VALVOLA	DISTANCE RING
	G37	008701100	STELO VALVOLA DISTRIBUTRICE T	VALVE SPINDLE
	G38	003401100	FLANGIA VALVOLA	VALVE FLANGE
	G39	2-02887	VITE ATBIC D3,5X12,7	SCREW D3.5X12.7
	G40	2-01979	DADO M 6	NUT M6
	G41	000900800	BIELLA COMANDO VALVOLA	CONNECTING ROD
	G42	2-02883	DADO M 4	NUT M4
	G43	2-02620	VITE TE M 4X 30	SCREW M4X30
	G44	2-01285	VITE TE M12X 85	SCREW M 12X85
	G45	2-01276	DADO M12	NUT M12
	(#4) G46	900128800100	SUPPORTO PEDALE T.I.	PEDAL SUPPORT
	G46A	4-602185	SUPPORTO PEDALE T.I	PEDAL SUPPORT
	G47	126400100	PEDALE T.I.	T.I. PEDAL
	G48	2-00528	VITE STEI M 6X 8	SCREW M6X8
	G49	006401100	PEDALE IN PLASTICA	PLASTIC PEDAL
<b>RS= RICAMBI CONSIGLIATI / RECOMMENDED SPARES</b>				

#### AGGIORNAMENTI / UPDATE:

(#6): fino alla matr. / up to serial number 100960206

	TAV. G	UNITA' DI GONFIAGGIO T.I. / T.I. UNIT
--	--------	---------------------------------------

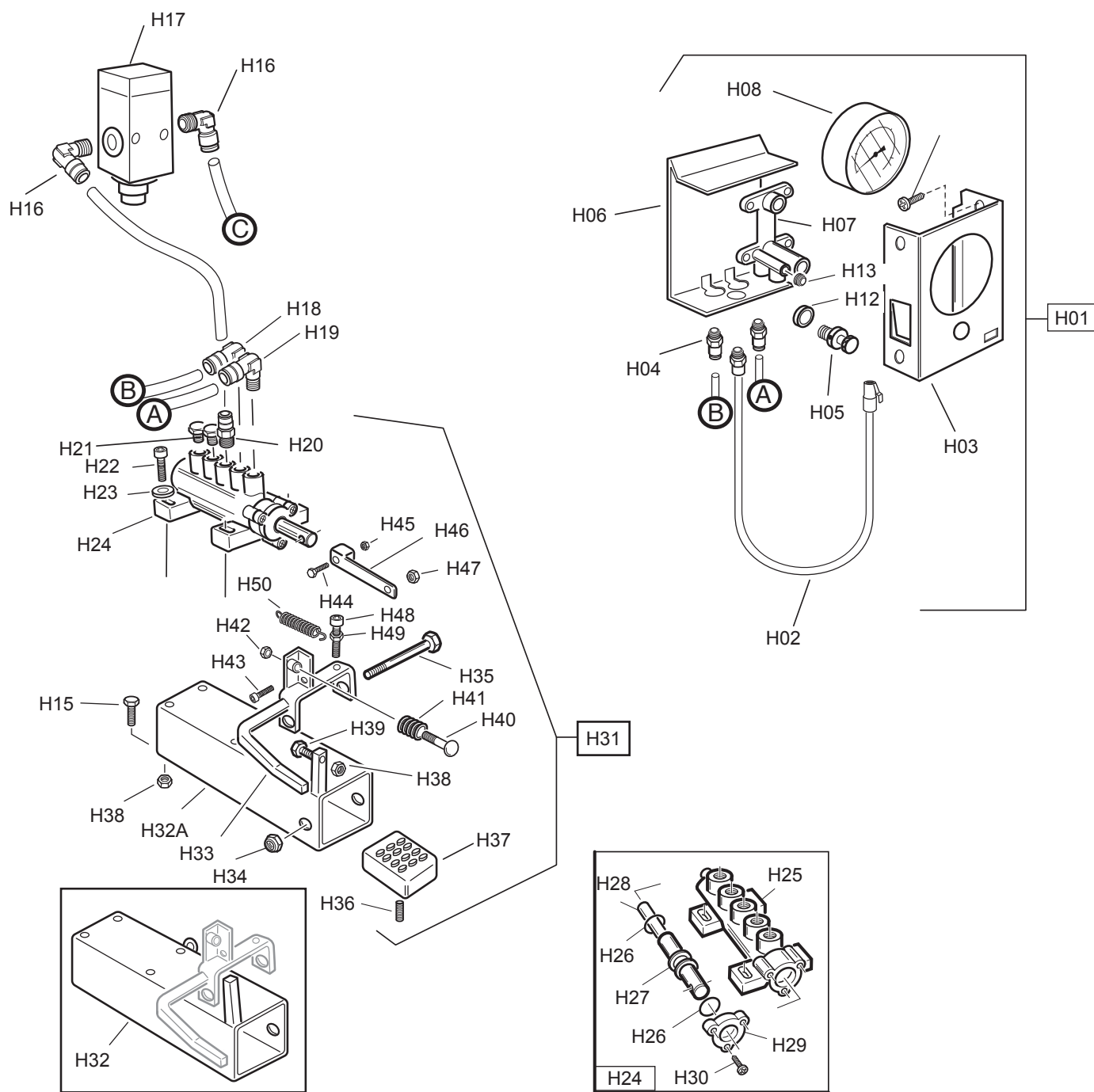
[illegible]

RS= RICAMBI CONSIGLIATI / RECOMMENDED SPARES

### AGGIORNAMENTI / UPDATE:

(#4): fino alla matr. / up to serial number 100960206





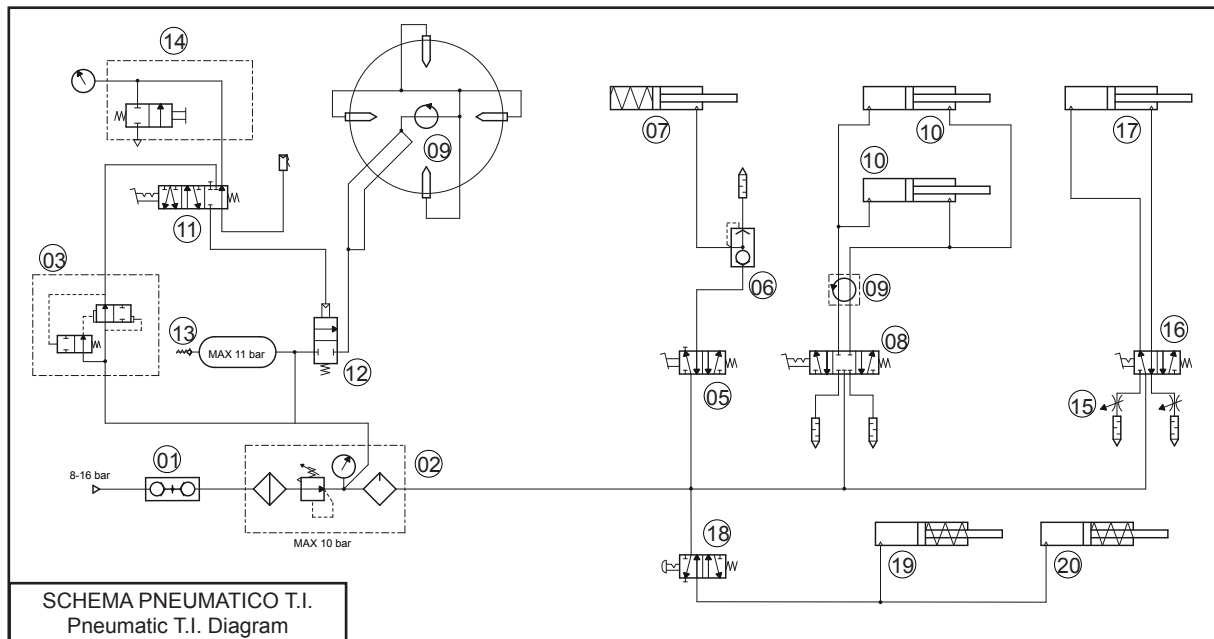
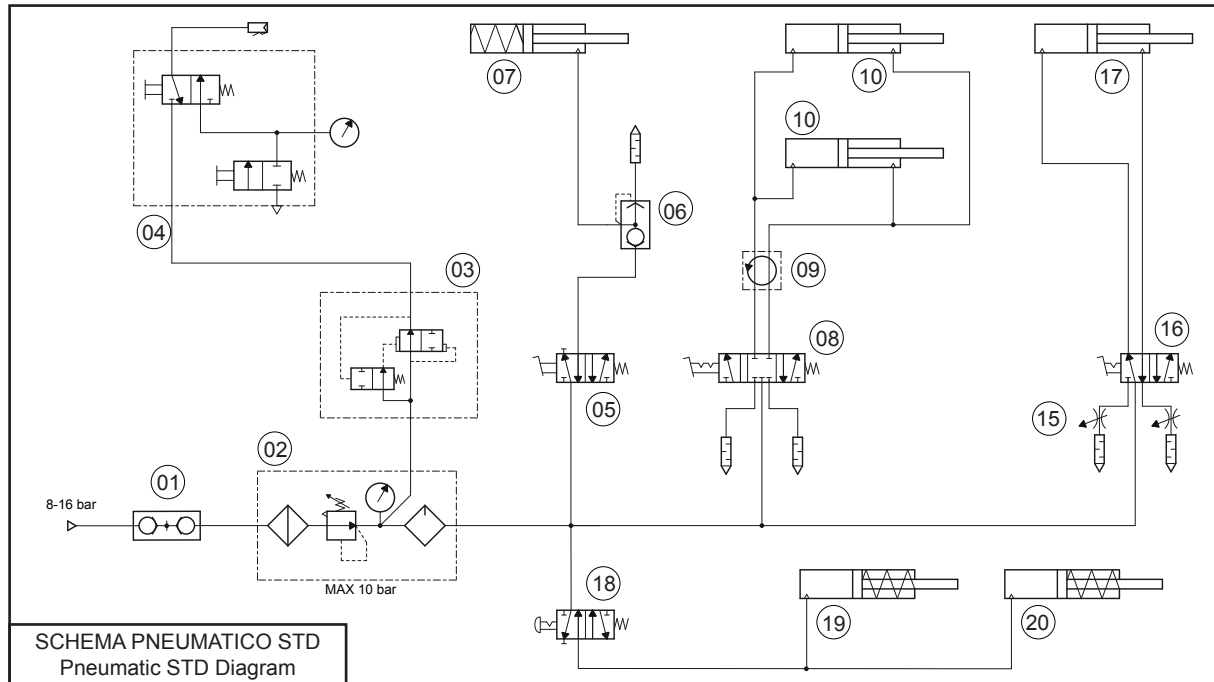
	<b>TAV. H</b>	<b>UNITA' DI GONFIAGGIO A PEDALE / PEDAL INFLATING UNIT</b>
--	---------------	---

RS	REF	COD.	DESCRIZIONE	DESCRIPTION
	H01	063967260	GRUPPO LETTURA GONFIAGGIO	COMPLETE INFLATING UNIT
<b>RS</b>	H02	069403800	TUBO USCITA ARIA T.I.	AIR HOSE TI
	H03	004815760	LAMIERA ANTERIORE SCAT. GONF	FRONT BOX
	H04	3-00464	RACCORDO D T8	UNION T8
	H05	109800700	VALVOLA PULSANTE SGONF	PUSH BUTTON
	H06	004815860	LAMIERA POSTERIORE SCAT. GONF	REAR BOX
	H07	009800700	RIPARTITORE CENTR. GONFIAGGIO	DISTRIBUTION FRAME
<b>RS</b>	H08	045300200	MANOMETRO CE D.80	MANOMETER CE D90
	H12	047802400	RONDELLA	WASHER
	H13	3-00198	RACCORDO TAPPO	PLUG UNION
	H14	4-600032	SERBATOIO T.I.	TANK TI
	H15	2-00372	VITE TE M 8X 16	SCREW M 8X16
	H16	3-00221	RACCORDO -L-T8	UNION L T8
	H17	049802100	VALVOLA LIMITATR.4,2 BAR GONF.	PRESSURE REGULATOR 4,2 BAR
	H17	063984100	VALVOLA LIMITATRICE COMPLETA	COMPLETE PRESS. REGULATOR 4,2 BAR
	H18	3-00218	RACCORDO-L-T8	UNION L T8
	H19	3-00049	RACCORDO LO-T8	UNION LO T8
	H20	3-00464	RACCORDO -D-T8	UNION D T8
	H21	3-00089	RACCORDO TAPPO	PLUG UNION
	H22	2-00310	VITE TCEI M 6X 20	SCREW M6X20
	H23	2-00211	RONDELLA	WASHER
	H24	5-600494	VALVOLA COMPLETA	COMPLETE DISTRIBUTOR
	H25	002300100	CORPO VALVOLA DISTRIBUTR. 1/8"	VALVE BODY
	H26	044001400	OR 9,8 X 3,85	O-RING
	H27	002701200	DISTANZIALE VALVOLA	DISTANCE RING
	H28	008701100	STELO VALVOLA DISTRIBUTRICE T	VALVE SPINDLE
	H29	003401100	FLANGIA VALVOLA	VALVE FLANGE
	H30	2-02887	VITE ATBIC D3,5X12,7	SCREW D3.5X12.7
	H31	5-600111	GRUPPO PEDALE GONFIAGGIO	COMPLETE PEDAL INFLATING
	(#4) H32	900128800100	SUPPORTO PEDALE T.I	PEDAL SUPPORT
	H32A	4-602185	SUPPORTO PEDALE T.I	PEDAL SUPPORT
	H33	126400100	PEDALE T.I.	T.I. PEDAL
	H34	2-01276	DADO M12	NUT M12
	H35	2-01285	VITE TE M12X 85	SCREW M 12X85
	H36	2-00528	VITE STEI M 6X 8	SCREW M6X8
	H37	006401100	PEDALE IN PLASTICA	PLASTIC PEDAL
	H38	2-00723	DADO M 8	NUT M8
	H39	2-00375	VITE TE M8x30	SCREW M8x30
	H40	2-02886	VITE TTL M6x45	SCREW M6x45
	H41	3-090209	MOLLA ISO10243 20x25	SPRING
	H42	2-01979	DADO M 6	NUT M6
	H43	2-00310	VITE TCEI M 6X 20	SCREW M6X20
	H44	2-02620	VITE TE M 4X 30	SCREW M4X30
	H45	2-02883	DADO M 4	NUT M4
	H46	000900800	BIELLA COMANDO VALVOLA	CONNECTING ROD
	H47	2-01979	DADO M 6	NUT M6
	H48	2-00312	VITE TCEI M6x25	SCREW M6x25
	H49	2-00146	DADO M 6	NUT M6
	H50	005600400	MOLLA RITORNO PEDALE	PEDAL SPRING

**RS= RICAMBI CONSIGLIATI / RECOMMENDED SPARES**

**AGGIORNAMENTI / UPDATE:**

(#4): fino alla matr. / up to serial number 100960206



REF	DESCRIZIONE	DESCRIPTION	REF	DESCRIZIONE	DESCRIPTION
01	INNESTO RAPIDO MASCHIO	QUICK UNION	12	VALVOLA A MEMBRANA	VALVE
02	GRUPPO FRL	WATER SEPARATOR AND PRESSURE REGUL+LUBRIFICATOR	13	VALVOLA DI SICUREZZA	SAFETY VALVE
03	VALVOLA GONFIAGGIO RAPIDO	QUICK INFLATING VALVE	14	UNITA' DI GONFIAGGIO	INFLATE UNION BOX
04	PISTOLETTA DI GONFIAGGIO	INFLATING GUN AND GAUGE	15	SILENZIATORI REGOLABILI	REGULATE SYLERENCER
05	VALVOLA STALLONATORE	BEAD BREAKING VALVE	16	VALVOLA PALO VERTICALE	VERTICAL POST VALVE
06	VALVOLA SCARICO RAPIDO	QUICK DISCHARGED VALVE	17	CILINDRO PALO VERTICALE	VERTICAL POST CYLINDER
07	CILINDRO STALLONATORE	BEAD BREAKING CYLINDER	18	PULSANTE BLOCCAGGIO BRACCIO	LOCKING HORIZONTAL ARM BUTTON
08	VALVOLA AUTOCENTRANTE	SELF-CENTERING CHUCK VALVE	19	CILINDRO BLOCCAGGIO BRACCIO	LOCKING HORIZONTAL ARM CYLINDER
09	RACCORDO GIREVOLE	ROTATING UNION	20	CILINDRO BLOCCAGGIO ASTA VERT	LOCKING VERTICAL SHAFT CYLINDER
10	CILINDRO AUTOCENTRANTE	SELF-CENTERING CHUCK CYLINDER	21	VALVOLA DI REGOLAZIONE	REGULATION VALVE
11	VALVOLA DI GONFIAGGIO	INFLATING VALVE	22	CILINDRO SOLLEVAMETNO ASTA	VERTICAL SHAFT LIFTING CYLINDER

