



Qualcuno di cui ti puoi fidare  
(Someone you can trust)

**SMONTAGOMME  
TYRE CHANGER**

**RASE.2124**

**Esploso ricambi - Spare parts**

Version 2.1 - January 2014

**FASEP 2000 srl**  
**Via Faentina, 96**  
**50030 Ronta (Fi) Italy**  
**Tel +39 055 8403126**  
**Fax +39 055 8403354**

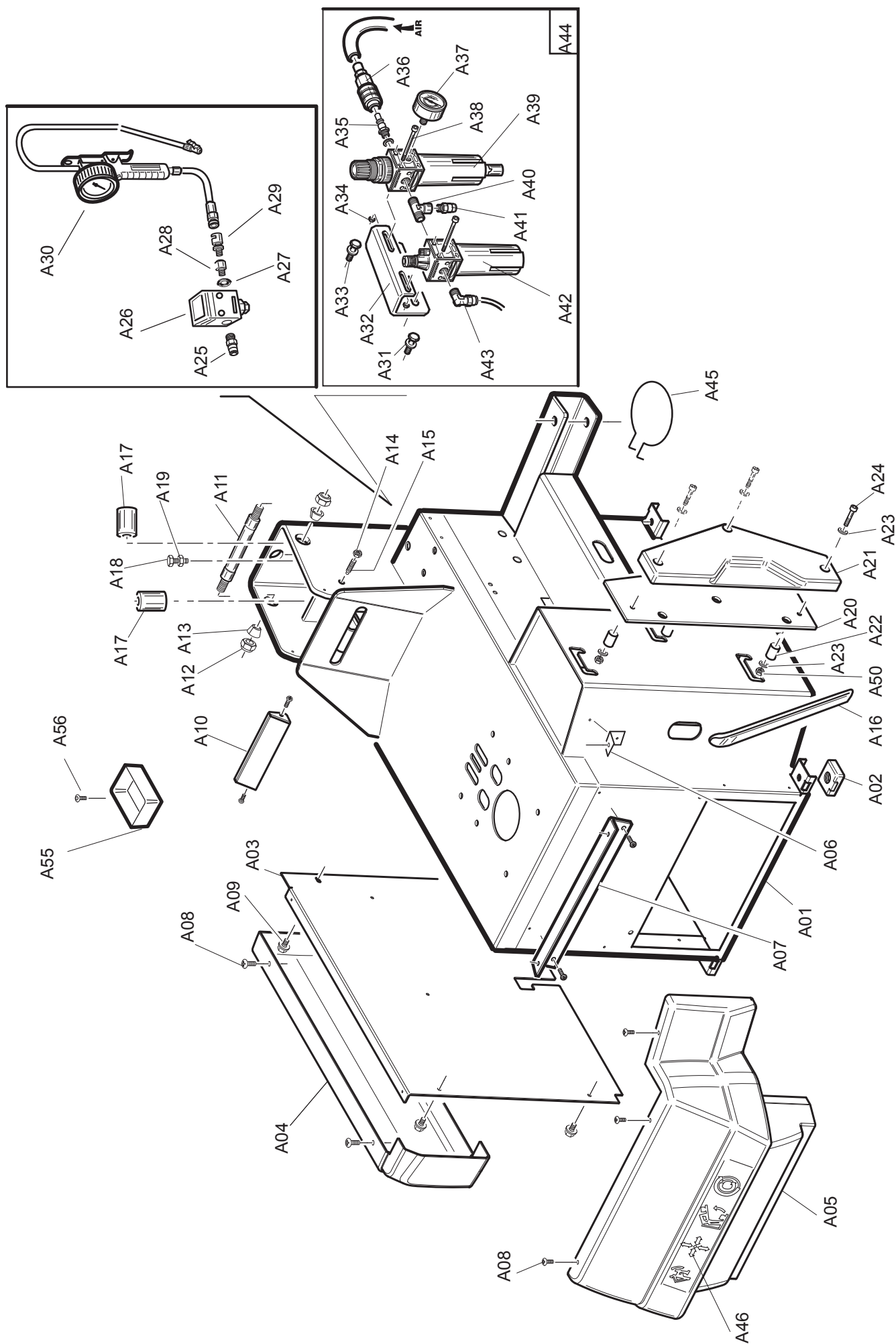
**Sistema Qualità Certificato ISO 9001:2000**

**E-mail [info@fasep.it](mailto:info@fasep.it)**  
**WWW [www.fasep.it](http://www.fasep.it)**



## INDICE - INDEX

Tav. A	Carcassa	Body
Tav. B	Palo Verticale Pneum.	Pneum. Vertical Arm
Tav. B1	Palo Verticale Man.	Manual Vertical Arm
Tav. C	Piastra autoc	Turntable
Tav. C1	Piastra autoc TI	TI Turntable
Tav. D	Riduttore	Gearbox
Tav. E	Stallonatore	Bead Breaker
Tav. F	Pedaliera 1 velocità	1-speed Pedal Unit
Tav. F1	Pedaliera 2 velocità	2-speed Pedal Unit
Tav. G	Gruppo T.I.	T.I. Unit
Tav. H	Gonfiaggio a pedale	Pedal inflating unit
Tav. M	Variante MOTOINVERTER	MOTOINVERTER vers.
Tav. V	Schemi pneumatici	Pneumatic diagrams
Tav. Y	Schemi elettrici	Wiring diagrams
Tav. Z	Ricambi consigliati	Recommended spares



	<b>TAV. A</b>	<b>TELAIO / CHASSIS</b>
--	---------------	-------------------------

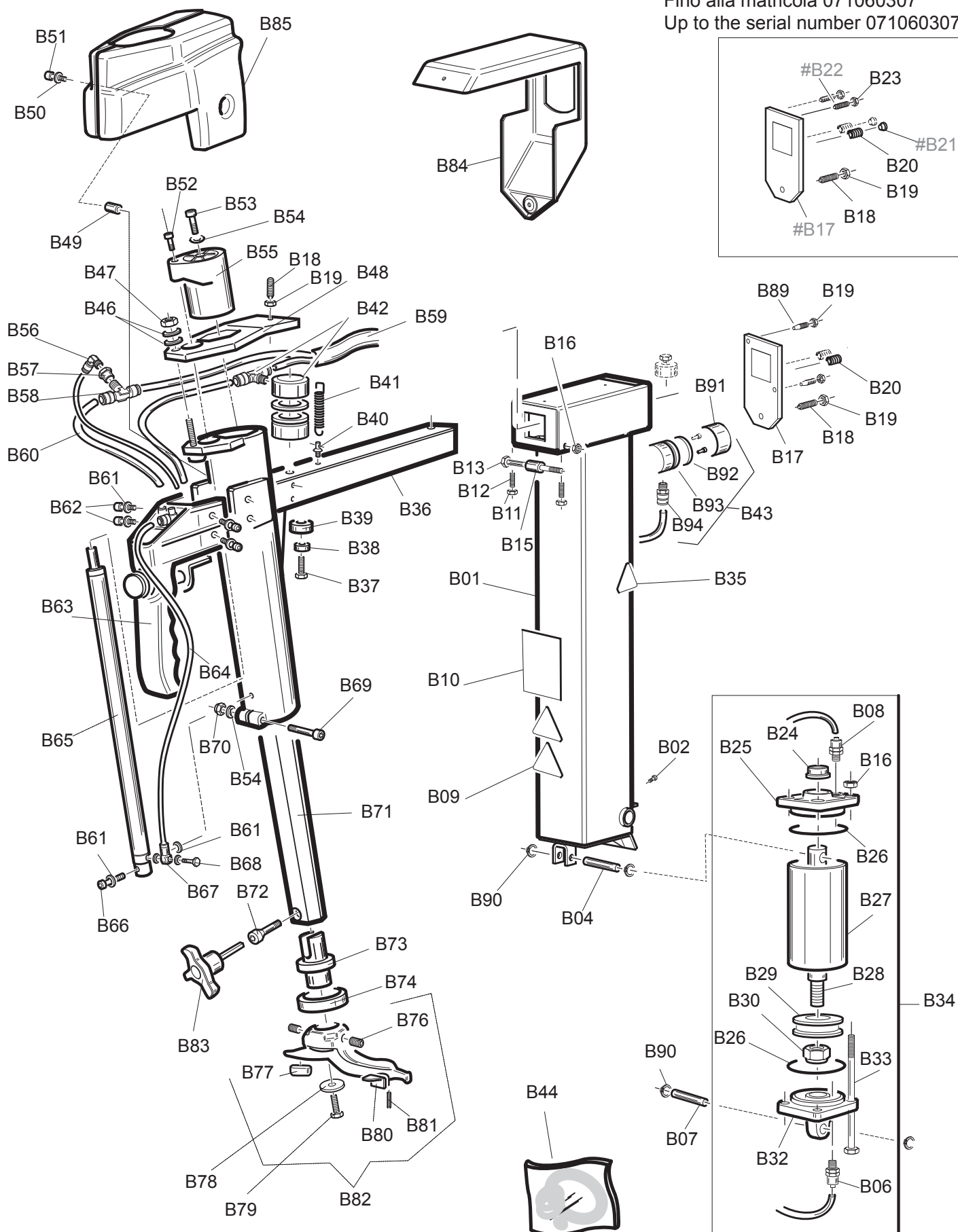
RS	REF	COD.	DESCRIZIONE	DESCRIPTION
	A01	4-600952A/**	CARCASSA	BODY
	(#1) A02	3305148	PIEDE IN GOMMA	SHOCK ABSORBER
	A02	4-406032	PIEDE IN GOMMA	SHOCK ABSORBER
	A03	4-601131/**	COPERCHIO LATERALE (VERS. STANDARD)	COVER (STANDARD VERSION)
	A03A	4-600953/**	COPERCHIO LATERALE (VERS. TI)	COVER (TI VERSION)
	A04	4-600999	CARTER LATERALE	LATERAL COVER
	A05	4-600997	CARTER FRONTALE	FRONTAL COVER
	A06	4-600528/90	STAFFA CORTA X CARTER	COVER SUPPORT
	A07	4-600375/90	STAFFA LUNGA X CARTER	LONG COVER SUPPORT
	A08	2-02888	VITE VATBIC D4,2X9,5	SCREW D4,2X9,5
	A09	2-02885	VITE AUTOFILETTANTE 6,3 X 16	SELF TAPPING SCREW
	A10	4-600497/90	PROTEZIONE	PROTECTION
	A11	006503500	PERNO FULCRO	TILTIN PIN
	A12	2-01174	DADO AUTOBLOCCANTE M18X1,5	LOCKNUT M18X1,5
	A13	001002500	BOCCOLA CONICA	SPLIT BUSH
	A14	2-91640	DADO ESAGONALE M12	NUT M12
	A15	2-71370	VITE STEI M12X25	SCREW M12X25
	A16	044900800	LEVA ALZATALLONE	TYRE LEVER
	A17	008901100	TAMPONE ARRESTO PALO	SHOCK ABSORBER
	A18	2-01037	VITE TE M10X30	SCREW M10X30
	A19	2-91726	DADO ESAGONALE M10	NUT M10
	A20	004804562	LAMIERA APPOGGIO STALLONATORE	SUPPORT PLATE
<b>RS</b>	A21	000500400	APPOGGIO STALLONATORE	WEEL SUPPORT
	A22	007900800	BOCCOLA GUIDA	BUSH
	A23	2-00212	ROSETTA Ø 8	WASHER Ø 8
	A24	2-00322	VITE TCEI M8X20	SCREW M8X20
	A25	3-00221	RACCORDO "L" 1/4-T8	UNION "L" 1/4-T8
	A26	049802100	VALVOLA LIMITATRICE 4,2 BAR GONF	PRESSURE REGULATOR 4,2 BAR
	A27	047801800	ROSETTA 1/4" RAME	COPPER WASHER
	A28	047501600	RACCORDO 2520 - 1/4"	UNION 2520 - 1/4"
	A29	047501700	RACCORDO BAIONETTA 1/4" 9 AM	UNION 1/4" 9 AM
	A30	3-00447	PISTOLETTA COMPLETA BAR	COMPLETE AIRLINE GAUGE BAR
	A30A	3-00446	PISTOLETTA COMPLETA BAR-PSI	COMPLETE AIRLINE GAUGE BAR-PSI
	A31	2-00211	RONDELLA	WASHER
	A32	008802500	SQUADRETTA SUPPORTO LUBRIFICATORE	LUBRICATOR SUPPORT SQUARE
	A33	3-00459	RACCPN-D-G1/4G-T8	UNION-D-G1/4G-T8
	A34	2-00143	DADO M4	NUT M4
	A35	047500600	GIUNTO RAPIDO MASCHIO	FAST UNION M
	A36	047500500	RACCORDO RAPIDO A SFERA	AIRLINE CONNECTION
	A37	045300100	MANOMETRO	MANOMETER
	A38	2-71337	VITE TECI 4X50	SCREW TECI 4X50
<b>RS</b>	A39	3-00964	FILTRO REGOLATORE	COMPLETE FILTER
	A40	3-00169	RACCORDO T	UNION T
	A41	3-00459	RACCORDO D	UNION D
<b>RS</b>	A42	3-00963	LUBRIFICATORE	COMPLETE AIR LUBRICATOR
	A43	3-00221	RACCORDO L	UNION L
	A44	063901400	FILTRO LUBRIFICATORE COMPLETO	COMPLETE LUBRICATOR FILTER
	A45	005601600	MOLLA ALLOGGIO CONTENITORE GRASSO	GREASE CONTAINER HOLDER
	A46	000101200	ADESIVO PEDALIERA	PEDAL ADHESIVE
	A50	2-01137	DADO M8	NUT M8
	A55	002100800	VASCHETTA LATERALE	LATERAL CONTAINER
	A56	2-00936	VITE SPEI M6x10	SCREW SPEI M6x10

**RS= RICAMBI CONSIGLIATI / RECOMMENDED SPARES**

**AGGIORNAMENTI / UPDATE:**

**(#1) : fino alla matricola / up to serial number 101060066**

Fino alla matricola 071060307  
Up to the serial number 071060307



	<b>TAV. B</b>	<b>PALO VERTICALE PNEUM. / PNEUMATIC VERTICAL POST</b>
--	---------------	--

RS	REF	COD.	DESCRIZIONE	DESCRIPTION
	(#1) B01	4-600961/**	PALO VERTICALE	VERTICAL ARM
	B01	4-601818A/**	PALO VERTICALE	VERTICAL ARM
	B02	044500100	INGRASSATORE	GREASER
	B03	2-00025	ANELLO ELASTICO	SEEGER
	B04	006505300	PERNO FULCRO CILINDRO RIBALTAMENTO	CYLINDER PIN
	B06	3-00461	RACCORDO D	UNION D
	B07	006507800	PERNO FULCRO CILINDRO RIBALTAMENTO	TILTING PIN
	B08	3-00053	RACCORDO L T6	UNION L T6
	B09	000103100	ADESIVO PERICOLO MANI	ADHESIVE DANGER
	B10	000103000	ADESIVO PERICOLO ESPLOSIONE	ADHESIVE DANGER
	B11	2-00146	DADO M6	NUT M6
	B12	2-02401	VITE STEI M6X12	SCREW STEI M6X12
	B13	2-03477	VITE M8X125	SCREW M8X125
	B15	4-601005	RULLO BRACCIO SCORREVOLE	ROLLER
	B16	2-01137	DADO M8	NUT M8
	(#1) B17	4-600962	PIASTRA BLOCCAGGIO ORIZZONTALE	HORIZONTAL ARM LOCKING PLATE
	B17	4-600962A	PIASTRA BLOCCAGGIO ORIZZONTALE	HORIZONTAL ARM LOCKING PLATE
	B18	2-72012	VITE STEI M12X25	SCREW M12X25
	B19	2-91640	DADO M12	NUT M12
	B20	005603500	MOLLA RITORNO PIASTRA	SPRING
	(#1) B21	4-601004	PERNO ALLOGGIO MOLLE	SPRINGS PIN
	(#1) B22	2-02688	VITE STEI M10X30	SCREW STEI M10X30
	B23	2-91726	DADO M10	NUT M10
	B24	044000300	GUARNIZIONE A LABBRO CON RASCH	LIPPED GASKET
	B25	003400900	FLANGIA ANTERIORE CIL	CYLINDER UPPER FLANGE
	B26	044001300	GUARNIZIONE	OR SEAL
	B27	4-601261	CAMICIA CILINDRO	CYLINDER CASING
	B28	4-600907	STELO CILINDRO	CYLINDER SHAFT
	B29	044001100	GUARNIZIONE PISTONE D. 90	PISTON SEAL
	B30	2-01276	DADO ES.B A.7474 6S ZI M12	NUT M12
	B32	003401000	FLANGIA POSTERIORE	CYLINDER LOWER FLANGE
	B33	4-601262	TIRANTE CILINDRO	CYLINDER TIE ROD
	B34	5-600212	CILINDRO RIBALTAMENTO COMPLETO	COMPLETE CYLINDER
	B35	000103500	ADESIVO PERICOLO RIBALTAMENTO	TRANSFER DANGER
	B36	4-600344/**	BRACCIO ORIZZONTALE	HORIZONTAL ARM
	B37	2-00370	VITE M10X20	SCREW M10X20
	B38	002702700	DISTANZIALE TAMPONE	SPACER
	B39	008901000	TAMPONE AMMORTIZZATORE	SHOCK ABSORBER
	B40	2-03491	TIRANTE MOLLA	SPRING SHAFT
	B41	4-600538	MOLLA RICHIAMO STRANGOLO	SPRING
	B42	061803600	CILINDRO BLOCCAGGIO	MOUNTING BAR LOCKING CYLINDER
	B43	061801800	CILINDRO BLOCCAGGIO	MOUNTING BAR LOCKING CYLINDER
RS	B44	5-600916	KIT GUARNIZIONI CILINDRO RIBALTAM	COMPLETE CYLINDER GASKET KIT
	B46	045604000	MOLLA A TAZZA	BELLEVILLE WASHER
	B47	2-71525	DADO M5	NUT M10
	B48	4-600339	PIASTRA STRANGOLO	MOUNTING BAR LOCKING PLATE
	B49	001008000	DISTANZIALE CARTER	COVER SPACER
	B50	2-00679	ROSETTA D 6	WASHER

**RS= RICAMBI CONSIGLIATI / RECOMMENDED SPARES**

#### AGGIORNAMENTI / UPDATE:

(#1): fino alla matricola \ up to serial number 071060307

	<b>TAV. B</b>	<b>PALO VERTICALE PNEUM. / PNEUMATIC VERTICAL POST</b>
--	---------------	--

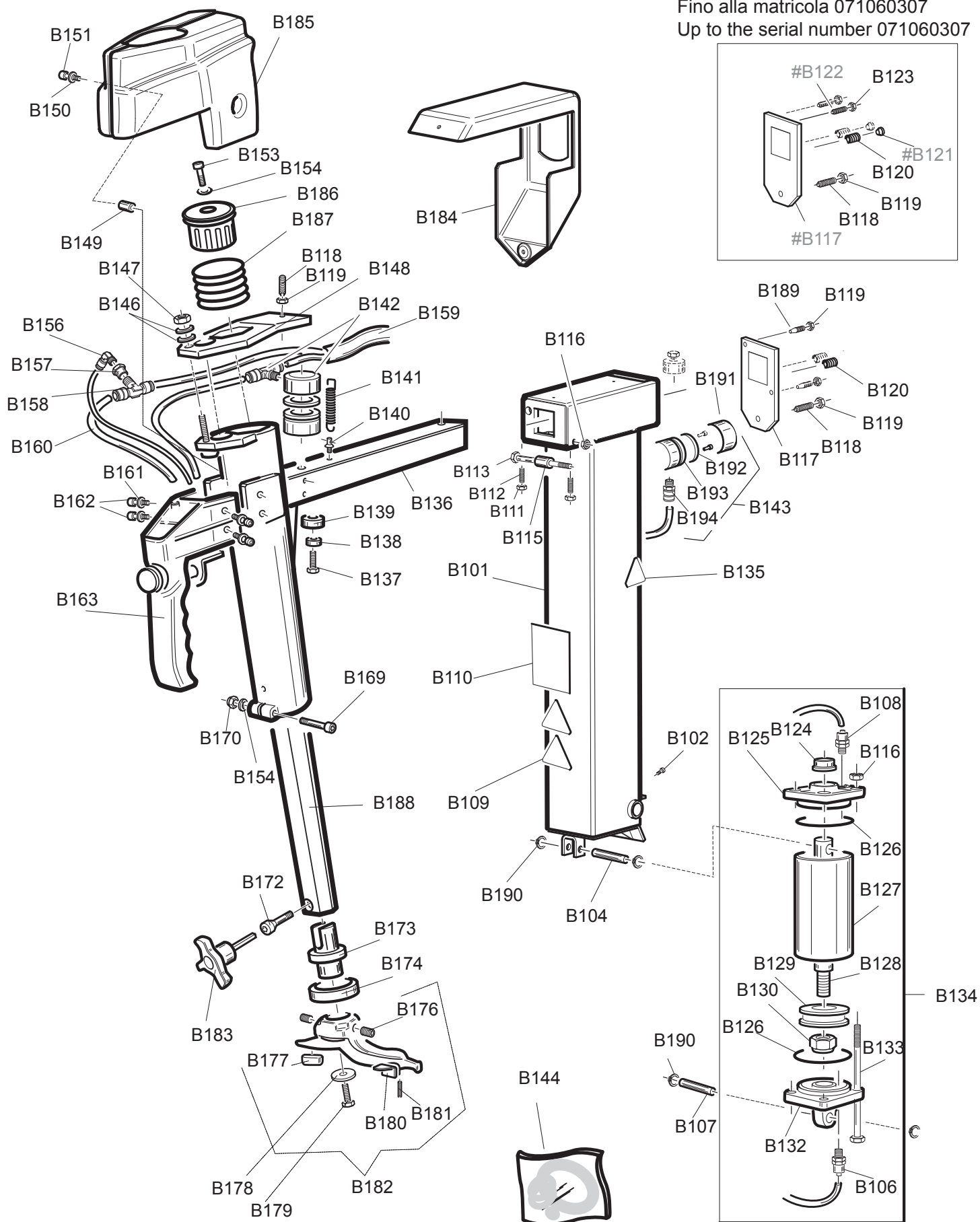
[illegible]

**RS= RICAMBI CONSIGLIATI / RECOMMENDED SPARES**

AGGIORNAMENTI / UPDATE:



Fino alla matricola 071060307  
Up to the serial number 071060307



	<b>TAV. B1</b>	<b>PALO VERTICALE MANUALE / MANUAL VERTICAL POST</b>
--	----------------	--

RS	REF	COD.	DESCRIZIONE	DESCRIPTION
	(#1) B101	4-600961/**	PALO VERTICALE	VERTICAL ARM
	B101	4-601818A/**	PALO VERTICALE	VERTICAL ARM
	B102	044500100	INGRASSATORE	GREASER
	B103	2-00025	ANELLO ELASTICO	SEEGER
	B104	006505300	PERNO FULCRO CILINDRO RIBALTAMENTO	CYLINDER PIN
	B106	3-00461	RACCORDO D	UNION D
	B107	006507800	PERNO FULCRO CILINDRO RIBALTAMENTO	TILTING PIN
	B108	3-00053	RACCORDO L T6	UNION L T6
	B109	000103100	ADESIVO PERICOLO MANI	ADHESIVE DANGER
	B110	000103000	ADESIVO PERICOLO ESPLOSIONE	ADHESIVE DANGER
	B111	2-00146	DADO M6	NUT M6
	B112	2-02401	VITE STEI M6X12	SCREW STEI M6X12
	B113	2-03477	VITE M8X125	SCREW M8X125
	B115	4-601005	RULLO BRACCIO SCORREVOLE	ROLLER
	B116	2-01137	DADO M8	NUT M8
	(#1) B117	4-600962	PIASTRA BLOCCAGGIO ORIZZONTALE	HORIZONTAL ARM LOCKING PLATE
	B117	4-600962A	PIASTRA BLOCCAGGIO ORIZZONTALE	HORIZONTAL ARM LOCKING PLATE
	B118	2-72012	VITE STEI M12X25	SCREW M12X25
	B119	2-91640	DADO M12	NUT M12
	B120	005603500	MOLLA RITORNO PIASTRA	SPRING
	(#1) B121	4-601004	PERNO ALLOGGIO MOLLE	SPRINGS PIN
	(#1) B122	2-02688	VITE STEI M10X30	SCREW STEI M10X30
	B123	2-91726	DADO M10	NUT M10
	B124	044000300	GUARNIZIONE A LABBRO CON RASCH	LIPPED GASKET
	B125	003400900	FLANGIA ANTERIORE CIL	CYLINDER UPPER FLANGE
	B126	044001300	GUARNIZIONE	OR SEAL
	B127	4-601261	CAMICIA CILINDRO	CYLINDER CASING
	B128	4-600907	STELO CILINDRO	CYLINDER SHAFT
	B129	044001100	GUARNIZIONE PISTONE D. 90	PISTON SEAL
	B130	2-01276	DADO ES.B A.7474 6S ZI M12	NUT M12
	B132	003401000	FLANGIA POSTERIORE	CYLINDER LOWER FLANGE
	B133	4-601262	TIRANTE CILINDRO	CYLINDER TIE ROD
	B134	5-600212	CILINDRO RIBALTAMENTO COMPLETO	COMPLETE CYLINDER
	B135	000103500	ADESIVO PERICOLO RIBALTAMENTO	TRANSFER DANGER
	B136	4-600344/**	BRACCIO ORIZZONTALE	HORIZONTAL ARM
	B137	2-71357	VITE STEI M12X16	SCREW M12X16
	B138	002702700	DISTANZIALE TAMPONE	SPACER
	B139	008901000	TAMPONE AMMORTIZZATORE	SHOCK ABSORBER
	B140	2-03491	TIRANTE MOLLA	SPRING SHAFT
	B141	4-600538	MOLLA RICHIAMO STRANGOLO	SPRING
	B142	061803600	CILINDRO BLOCCAGGIO	MOUNTING BAR LOCKING CYLINDER
	B143	061801800	CILINDRO BLOCCAGGIO	MOUNTING BAR LOCKING CYLINDER
RS	B144	5-600916	KIT GUARNIZIONI CILINDRO RIBALTAM	COMPLETE CYLINDER GASKET KIT
	B146	045604000	MOLLA A TAZZA	BELLEVILLE WASHER
	B147	2-71525	DADO M5	NUT M10
	B148	4-600339	PIASTRA STRANGOLO	MOUNTING BAR LOCKING PLATE
	B149	001008000	DISTANZIALE CARTER	COVER SPACER
	B150	2-00679	ROSETTA D 6	WASHER
<b>RS= RICAMBI CONSIGLIATI / RECOMMENDED SPARES</b>				

#### AGGIORNAMENTI / UPDATE:

(#1): fino alla matricola \ up to serial number 071060307

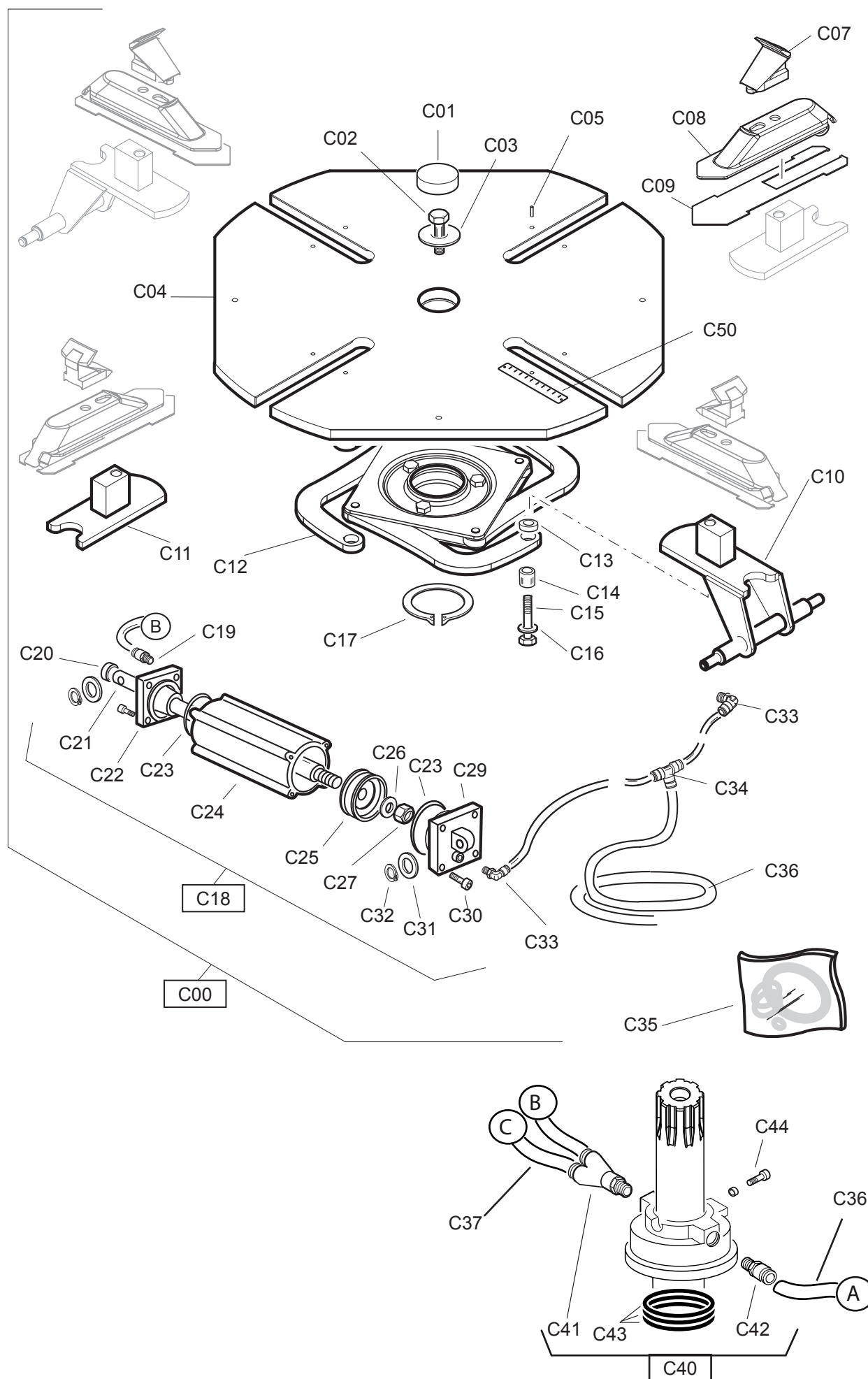
	<b>TAV. B1</b>	<b>PALO VERTICALE MANUALE / MANUAL VERTICAL POST</b>
--	----------------	--

[illegible]

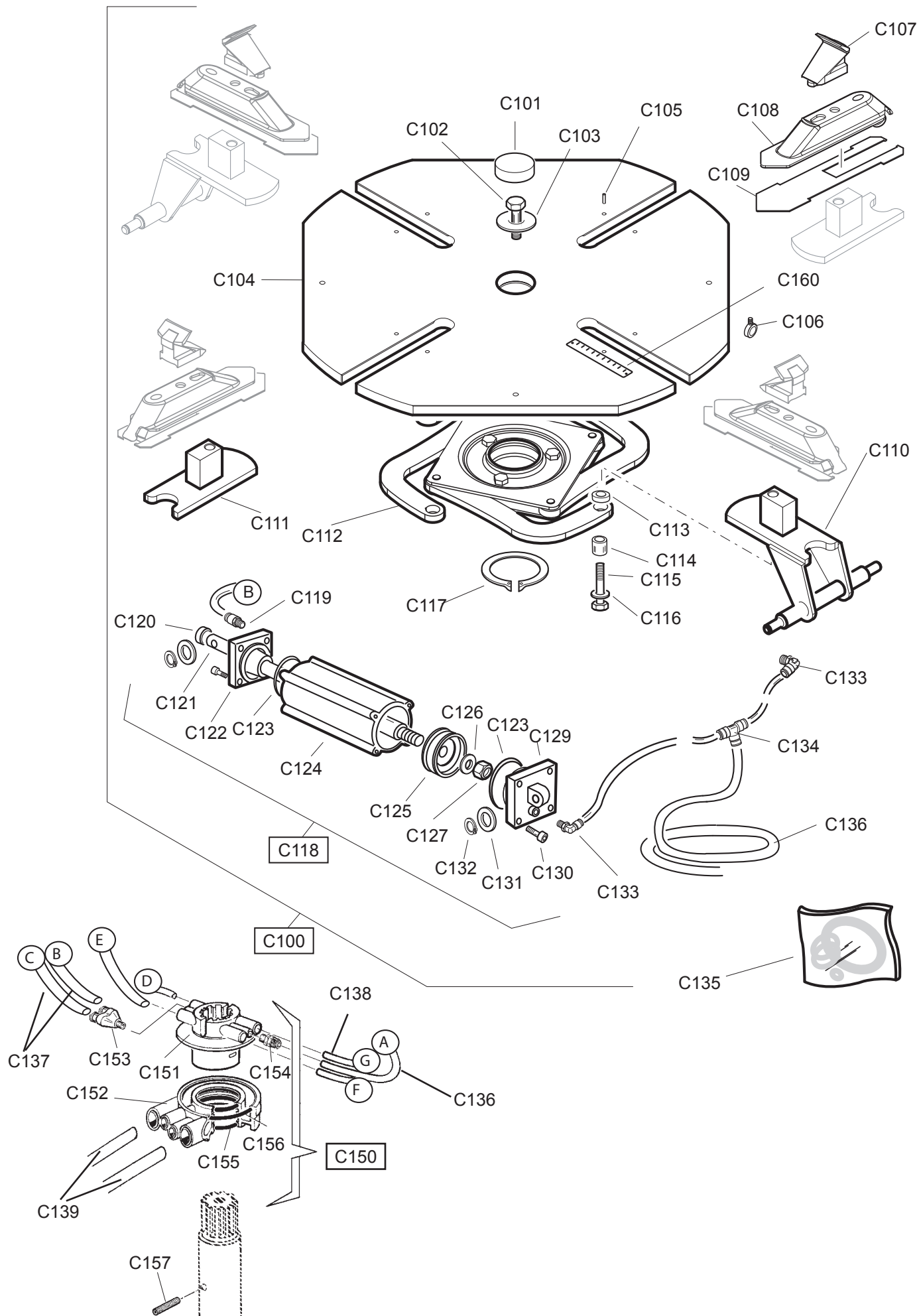
**RS= RICAMBI CONSIGLIATI / RECOMMENDED SPARES**

**AGGIORNAMENTI / UPDATE:**

(#1): fino alla matricola \ up to serial number 071060307







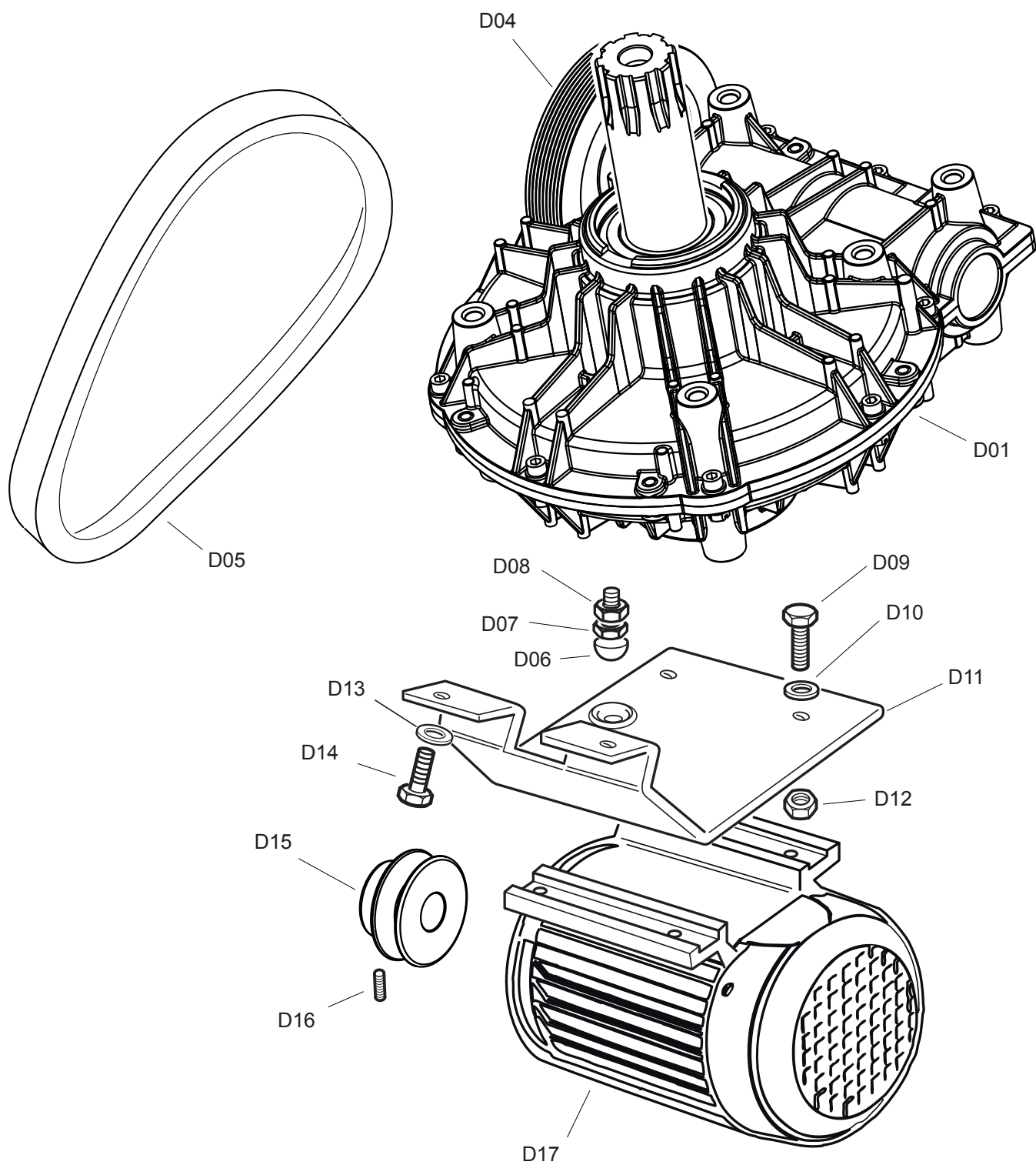


	<b>TAV. C1</b>	<b>PIASTRA AUTOCENTRANTE T.I. / T.I. TURNTABLE</b>
--	----------------	--

RS	REF	COD.	DESCRIZIONE	DESCRIPTION
	C100	5-600937	AUTOCENTRANTE COMPL 665-15 TI	COMPLETE TURNTABLE 665-15 TI
	C101	009000500	TAPPO	TURNTABLE CAP
	C102	2-02857	VITE TE M16X35X1,5	SCREW M16X35X1,5
	C103	007800300	RONDELLA AUTOCENTRANTE	TURNTABLE WASHER
	C104	4-602954	PIASTRA AUTOCENTRANTE	TURNTABLE
	C105	2-71921	SPINA ELASTICA	SPLIT PIN
	C106	3317297	GUIDA TUBI	HOSE GUIDE
RS	C107	003800100	GRIFFA BLOCCAGGIO	CLAMP
	C108	088401000	SCORREVOLE+RACCORDO	SLIDE WITH UNION
RS	C109	4-600878B-1	LAMA COPRIASOLA	COVER BLADE
	C110	4-600474	SCORREVOLE CON PERNO	SLIDE WITH PIN
	C111	128400900	SCORREVOLE CON GUIDA	SLIDE WITH GUIDE
	C112	5-600190A	FLANGIA DI COMANDO	CONTROL PLATE
RS	C113	002700700	DISTANZIALE BRACCIO	ARM SPACER
RS	C114	002700800	BOCCOLA	BUSH
RS	C115	2-01873	VITE TE M12X90	SCREW M12X90
RS	C116	2-00214	RONDELLA D.12	WASHER D.12
	C117	2-01283	ANELLO ELASTICO	SEEGER
	C118	4-600880	CILINDRO SENZA RACCORDI	CYLINDER WITHOUT UNIONS
RS	C118A	5-600211	CILINDRO CON RACCORDI	CYLINDER WITH UNIONS
	C119	3-00468	RACCPN D G1/8 - T8	UNION D G1/8 - T8
	C120	9003-01920	KIT GUARNIZIONE A LABBRO	LIPPED GASKET KIT
	C121	4-601277	STELO CILINDRO	CYLINDER SHAFT
	C122	003400700	FLANGIA ANTERIORE	FRONT CYLINDER FLANGE
	C123	044000100	GUARNIZIONE OR D.75	O-RING D.75
	C124	4-601276	CAMICIA CILINDRO	CASING FOR CYLINDER
	C125	044000200	GUARNIZIONE PISTONE	GASKET
	C126	007800200	ROSETTA D.12X30	WASHER
	C127	2-01276	DADO ES AUTOBL M12	SELF LOCKIG NUT M12
	C129	003400600	FLANGIA POSTERIORE	REAR CYLINDER FLANGE
	C130	2-00321	VITE TCEI M8X25	SCREW M8X25
	C131	2-00214	RONDELLA D.12	FLAT WASHER D.12
	C132	2-00025	ANELLO ELASTICO D.12	SEEGER D.12
	C133	3-00049	RACCORDO L G1/8 - T8	UNION L G1/8 - T8
	C134	3-00025	RACCORDO T T8	UNION T T8
RS	C135	5-600860	KIT GUARNIZIONI CILINDRO D.75	COMPLETE GASKET BAG
	C136	009403400	TUBO	HOSE
	C137	009404000	TUBO	HOSE
	C138	009405200	TUBO	HOSE
	C139	009423100	TUBO	HOSE
RS	C150	4-600548	RACCORDO GIREVOLE TI COMPLETO	COMPLETE TI ROTATING UNION
	C151	007500300	RACCORDO GIREVOLE INTERNO	INTERNAL ROTATING UNION
	C152	007500200	RACCORDO GIREVOLE ESTERNO	EXTERNAL ROTATING UNION
	C153	3-00175	RACCPN Y G1/8 - T8	UNION Y G1/8 - T8
	C154	3-00464	RACCPN D G1/8 - T8	UNION D G1/8 - T8
	C155	044001700	ANELLO OR	O-RING
	C156	044001600	GUARNIZIONE	GASKET
	C157	2-71363	VITE STEI M6X25	SCREW M6X25
	C160	4-602950	RIGHELLO	RULER

**RS= RICAMBI CONSIGLIATI / RECOMMENDED SPARES**

**AGGIORNAMENTI / UPDATE:**





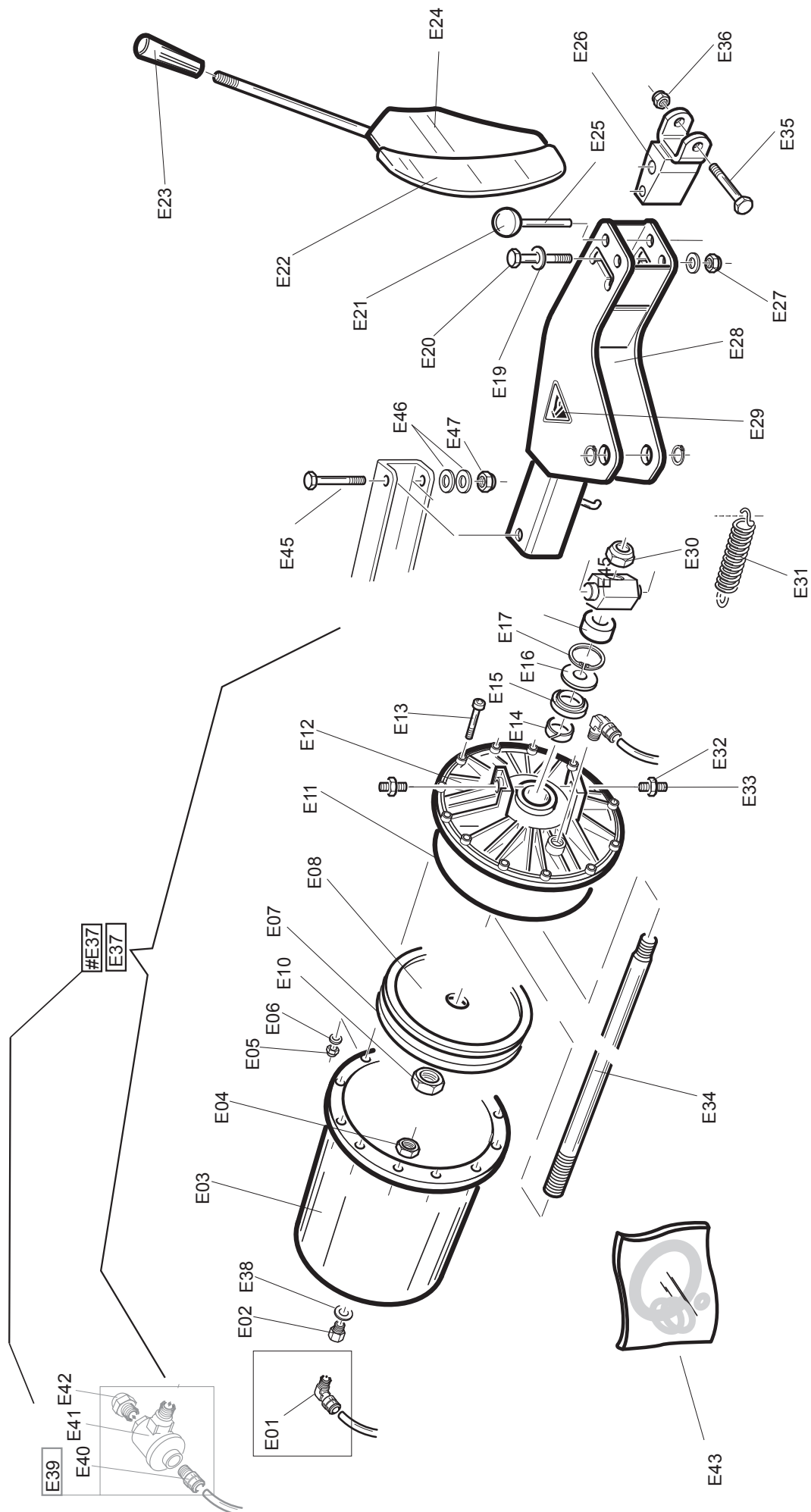
	TAV. D	RIDUTTORE / GEARBOX
--	--------	---------------------

[illegible]

**RS= RICAMBI CONSIGLIATI / RECOMMENDED SPARES**

### AGGIORNAMENTI / UPDATE:

(#2): fino alla matricola \ up to serial number 080760098



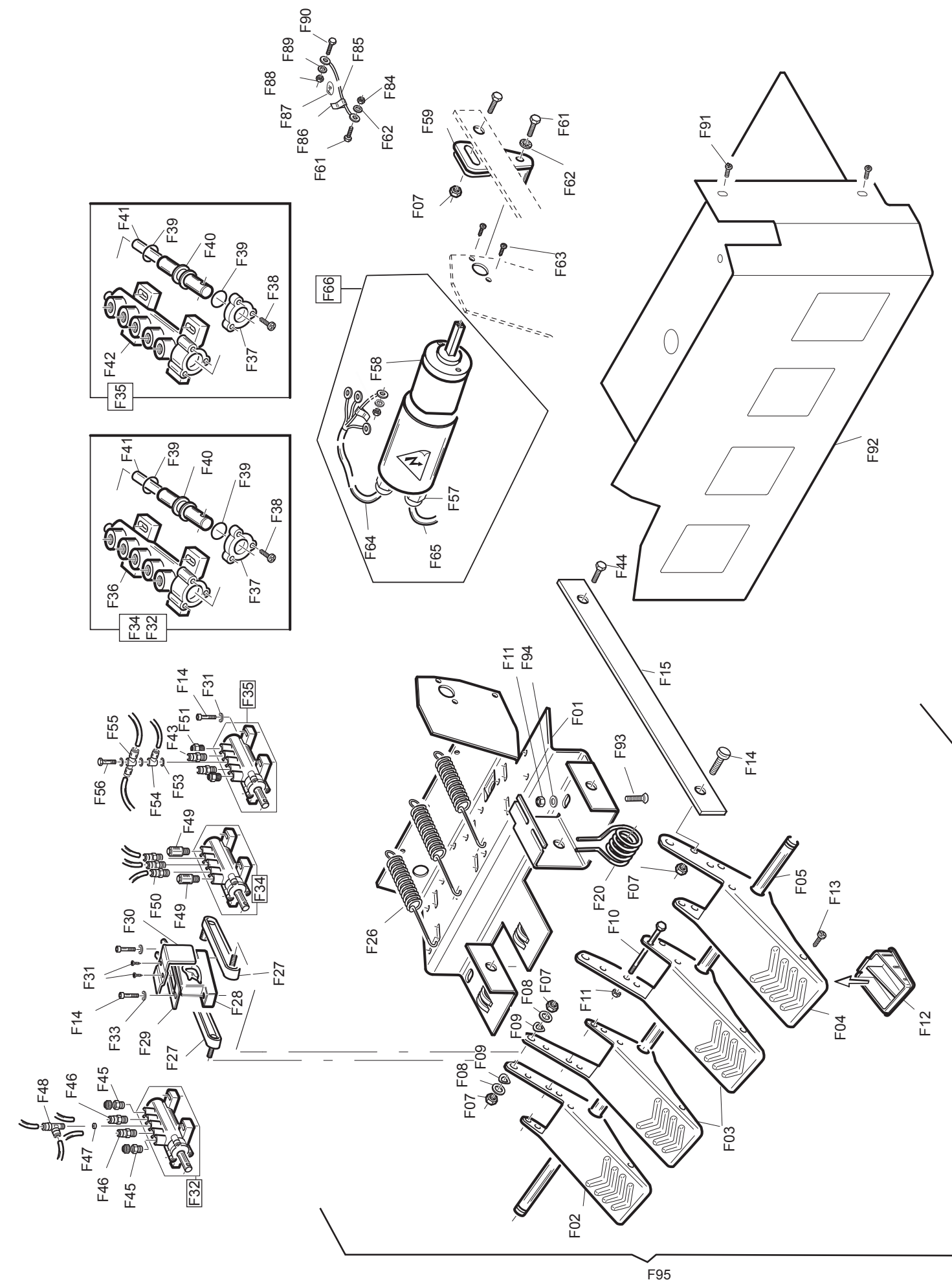
	<b>TAV. E</b>	<b>STALLONATORE / BEAD BREAKER</b>
--	---------------	------------------------------------

RS	REF	COD.	DESCRIZIONE	DESCRIPTION
	E01	3-00221	RACCORDO L T8	UNION L T8
	E02	3-00082	RACCORDO RIDUZIONE	UNION
	E03	041301500	CAMICIA CILINDRO STALLONATORE	BEAD BREAKER CYLINDER LINER
	E04	042602800	DADO ESAGONALE 1/4"	NUT
	E05	2-02795	DADO M6	NUT M6
	E06	2-00211	RONDELLA	WASHER
	E07	044003600	GUARNIZIONE	LIPPED GASKET
	E08	047100600	PISTONE CILINDRO STALLONATORE	BEAD BREAKER PISTON
	E10	2-00656	DADO M18X1,5	NUT M18
	E11	044003700	GUARNIZIONE OR	O-RING
	E12	043401600	FLANGIA CILINDRO STALLONATORE	FLANGE
	E13	2-00310	VITE M6X20	SCREW M6X20
	E14	040303000	ANELLO GUIDA STELO	PIN GUIDE BUSH
	E15	044000300	GUARNIZIONE A LABBRO	GASKET
	E16	047806400	RONDELLA	WASHER
	E17	040302900	ANELLO SEEGER INTERNO	SEEGER RING
RS	E18	08900600	TAMPONE AMMORTIZZATORE	ABSORBER PLUG
	E19	2-00215	RONDELLA	WASHER
	E20	2-01105	VITE M14X100	SCREW M14X100
	E21	005200500	POMOLO A SFERA	SPHERIC HANDLE
	E22	007204300	PROTEZIONE PALETTA	BEAD BREAKER BLADE PROTECTION
	E23	005200211	POMOLO A PRESSIONE D14	HANDLE
	E24	126100400	PALETTA STALLONATRICE	BEAD BREAKER BLADE
	E25	006503900	PERNO	PIN
	E26	4-600955/90	BLOCCHETTO REGOLABILE	ADJUSTABLE BLADE SUPPORT
	E27	2-02706	DADO M14	NUT M14
	E28	4-600954B/90	BRACCIO STALLONATORE	BEAD BREAKER ARM
	E29	000103300	ADESIVO PERICOLO	DANGER ADHESIVE
	E30	2-01174	DADO M18	NUT M18
RS	E31	005600700	MOLLA BRACCIO STALLONATORE	BEAD BREAKER SPRING
	E32	2-00941	DADO M14	NUT M14
	E33	431864	VITE FISSAGGIO CILINDRO	SCREW
	E34	4-602242	STELO CILINDRO STALLONATORE	CYLINDER SHAFT
	E35	2-00444	VITE TE M14X80	SCREW M14X80
	E36	2-02706	DADO M14	NUT M14
	E37	061802400	CILINDRO DOPPIO EFFETTO	COMPLETE BEAD BREAKER CYLINDER
	(#3) E37	5-600428	CILINDRO DOPPIO EFFETTO	COMPLETE BEAD BREAKER CYLINDER
	E38	047801800	RONDELLA	WASHER
	E39	5-600426	VALVOLA SCARICO RAPIDO	QUICK RELEASE
	(#3) E40	3-00464	RACCORDO	UNION
	(#3) E41	109800200	VALVOLA	VALVE
	(#3) E42	043300100	SILENZIATORE	SOUND REDUCING
RS	E43	900238212	KIT GUARNIZIONI CILINDRO STALL D.E.	COMPLETE BEAD BREAK. CYLIND. GASKET
	E45	2-71325	VITE TE M16x120	SCREW TE M16x120
	E46	2-01045	RONDELLA D. 16	WASHER D. 16
	E47	2-71526	DADO M16	NUT M16

**RS= RICAMBI CONSIGLIATI / RECOMMENDED SPARES**

#### AGGIORNAMENTI / UPDATE:

(#3): dalla matricola 091160030 alla matricola 120560001 / from s.n. 091160030 to s.n. 120560001



	TAV. F	PEDALIERA 1 VEL. MONOFASE / PEDAL UNIT 1 SPEED
--	--------	--

RS	REF	COD.	DESCRIZIONE	DESCRIPTION
	F01	4-601961	BASAMENTO PEDALIERA 4P.	PEDAL BRACKET 4P.
	F02	006402362	PEDALE (SX)	PEDAL (L)
	F03	006402162	PEDALE (DX)	PEDAL (R)
	F04	4-602030	PEDALE INVERTITORE (DX)	PHASE REVERSE PEDAL (R)
	F05	006508700	PERNO FULCRO PEDALI	PEDAL PIN
	F07	2-01137	DADO M8 AUTOBLOCCANTE	LOCKNUT M8
	F08	2-00212	ROSETTA Ø8 X 17 X 1,5	WASHER
	F09	2-02247	ROSETTA ELASTICA ONDULATA Ø8 X 15	WASHER Ø8 X 15
	F10	2-00717	VITE TE M6 X 60	SCREW M6 X 60
	F11	2-01979	DADO M6 AUTOBLOCCANTE	LOCKNUT M6
	F12	009005000	TAPPO PER PEDALE INVERTITORE	PHASE REVERSE PEDAL CUP
	F13	2-02888	VITE AUTOFILETTANTE 4,2X9,5	SCREW
	F14	2-00310	VITE TCEI M6 X 20	SCREW M6
	F15	000901100	BIELLA COMANDO INVERTITORE	REVERSE CONNECTING ROD
RS	F20	4-602883	MOLLA COMANDO PEDALE INVERTITORE	REVERSE PEDAL SPRING
RS	F26	005606100	MOLLA RITORNO PEDALI	PEDAL SPRING
	F27	000900700	BIELLA PER CAMMA	CONNECTING ROD
	F28	900001400211	CAMMA DOPPIA CON FORO	DOUBLE CAM
RS	F29	005600900	MOLLA BALESTRA A FORCELLA	FORK LEAF SPRING
	F30	004101000	GUIDA BIELLA	CONNECTING ROD GUIDE BRACKET
	F31	2-02415	VITE AUTOFILETTANTE 2,9 X 9,5	SELF-TAPPING SCREW
	F32	089803000	VALVOLA PALO SENZA RACCORDI	VALVE WITHOUT UNIONS
RS	F32A	069803700	VALVOLA PALO CON RACCORDI	VALVE WITH UNIONS
	F33	2-00211	ROSETTA Ø6 X 12	WASHER
	F34	089803000	VALVOLA AUTOCENTR SENZA RACCORDI	VALVE WITHOUT UNIONS
RS	F34A	069803800	VALVOLA AUTOCENTR CON RACCORDI	VALVE WITH UNIONS
	F35	089802900	VALVOLA CILINDRO DE SENZA RACCORDI	VALVE WITHOUT UNIONS
RS	F35A	069803900	VALVOLA CILINDRO DE CON RACCORDI	VALVE WITH UNIONS
	F36	002301600	CORPO VALVOLA DISTRIBUTRICE	VALVE BODY
	F37	003401100	FLANGIA PER VALVOLA DISTRIBUTRICE	VALVE FLANGE
	F38	2-02887	VITE AUTOFILETTANTE 3,5 X 13 - UNI 6594	SELF TAPPING 3,5 X 13
	F39	044001400	GUARNIZIONE OR 17,5 X 3,85	O-RING 17,5 X 3,85
	F40	002701200	DISTANZ PER VALVOLA DISTRIBUTRICE	DISTANCE RING
	F41	008702100	STELO PER VALVOLA DISTRIBUTRICE	VALVE SPINDLE
	F42	002301500	CORPO VALVOLA DISTRIBUTRICE DE	DE VALVE BODY
	F43	3-00459	RACCORDO D 1/4 T8	UNION 1/4 T8
	F44	2-00310	VITE TE M6 X 20	SCREW M6
	F45	047507400	RACCORDO REGOLATORE SILENZIAT. 1/8"	SILENCER WITH OUTLER ADJUSTM 1/8"
	F46	3-00461	RACCORDO S. RAPIDO 1/8" - 6 - 6510	UNION 1/8" - 6 - 6510
	F47	001006800	BOCCOLA STROZZATRICE 1/8"	BUSH 1/8"
	F48	3-00063	RACCORDO A "T" 1/8" - 6 - 6440	UNION "T" 1/8" - 6 - 6440
	F49	043300300	SILENZIATORE 1/8" M1 SFE 2901	SILENCER 1/8
	F50	3-00464	RACCORDO S. RAPIDO 1/8" - 8 - 6510	UNION 1/8" - 8 - 6510
	F51	4-600053	SILENZIATORE 1/4	SILENCER 1/4
	F53	047802400	RONDELLA IN PLASTICA 1/8"	PLASTIC WASHER 1/8"
	F54	3-00434	RACCORDO 1/4 - T6	UNION 1/4" - 6
	F55	3-00441	RACCORDO 1/4" - T8	UNION 1/4" - 8

RS= RICAMBI CONSIGLIATI / RECOMMENDED SPARES

### AGGIORNAMENTI / UPDATE:

(#4): fino alla matricola \ up to serial number 110260001

	TAV. F	PEDALIERA 1 VEL. MONOFASE / PEDAL UNIT 1 SPEED
--	--------	--

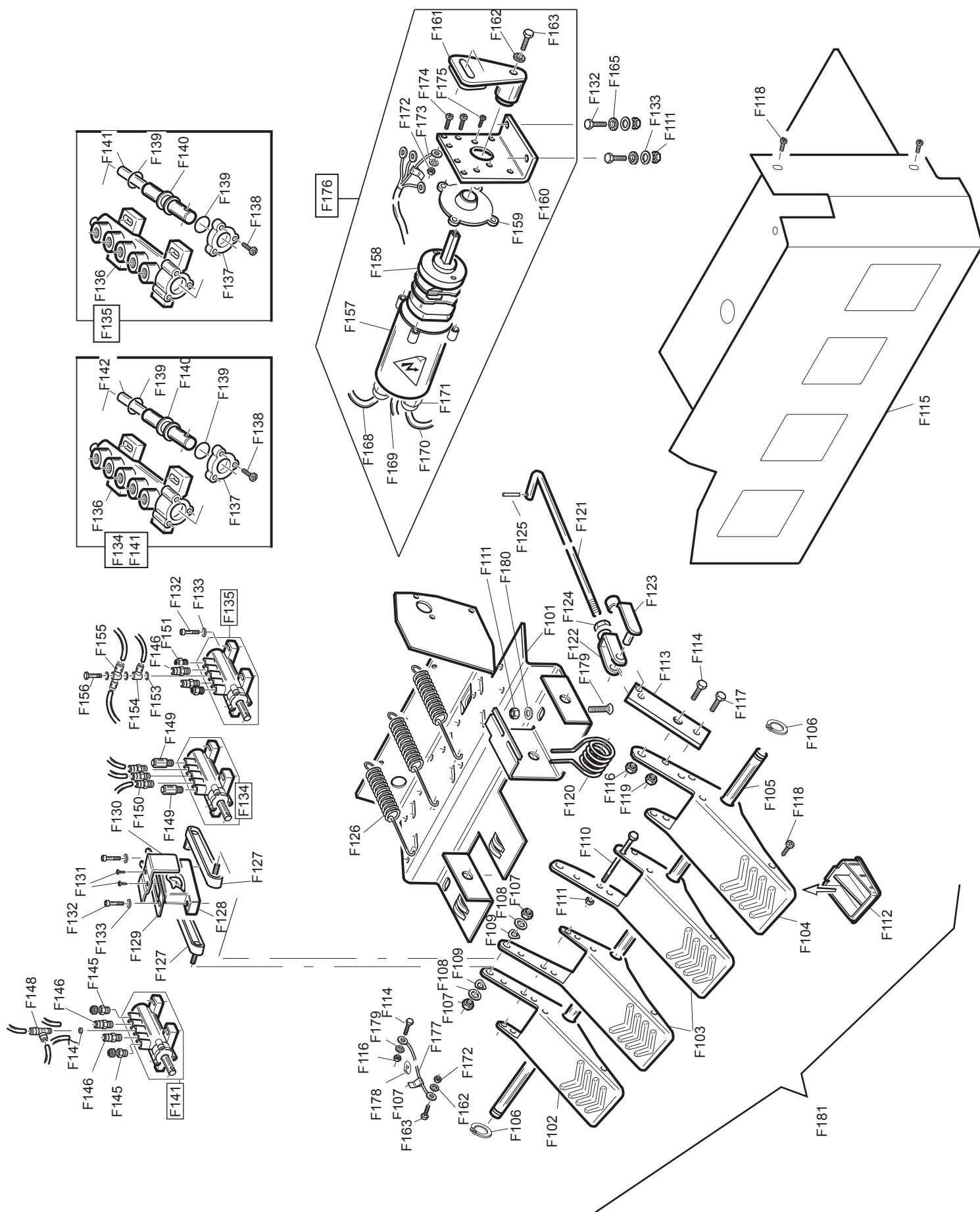
[illegible]

RS= RICAMBI CONSIGLIATI / RECOMMENDED SPARES

**AGGIORNAMENTI / UPDATE:**

(#4): fino alla matricola \ up to serial number 110260001





	<b>TAV. F1</b>	<b>PEDALIERA 2 VELOCITÀ / PEDAL UNIT 2 SPEED</b>
--	----------------	--

RS	REF	COD.	DESCRIZIONE	DESCRIPTION
	F101	4-601961	BASAMENTO PEDALIERA 4P.	PEDAL BRACKET 4P.
	F102	006402362	PEDALE (SX)	PEDAL (L)
	F103	006402162	PEDALE (DX)	PEDAL (R)
	F104	4-602030	PEDALE INVERTITORE (DX)	PHASE REVERSE PEDAL (R)
	F105	006508700	PERNO FULCRO PEDALI	PEDAL PIN
	F106	040300700	SEEGER	SEEGER
	F107	2-01137	DADO M8 AUTOBLOCCANTE	LOCKNUT M8
	F108	2-00212	ROSETTA Ø8 X 17 X 1,5	WASHER
	F109	2-02247	ROSETTA ELASTICA ONDULATA Ø8 X 15	WASHER Ø8 X 15
	F110	2-00717	VITE TE M6 X 60	SCREW M6 X 60
	F111	2-01979	DADO M6 AUTOBLOCCANTE	LOCKNUT M6
	F112	009005000	TAPPO PER PEDALE INVERTITORE	PHASE REVERSE PEDAL CUP
	F113	004902700	LEVA PROLUNGA PEDALE INVERTITORE 2V	PEDAL LEVER 2 SPEED
	F114	2-00372	VITE TE M8 X 16	SCREW M8 X 16
	F115	4-601062A	COFANO PEDALIERA	PEDAL COVER
	F116	2-00723	DADO M8 MEDIO	NUT M8
	F117	2-00361	VITE TE M6 X 16	SCREW M6 X 16
	F118	2-02888	VITE VATBIC D4,2X9,5	SCREW D4,2X9,5
	(#4) F118	2-00361	VITE TE M6x16	SCREW M6x16
	F119	2-00146	DADO M6 MEDIO	NUT M6
RS	F120	4-602883	MOLLA COMANDO PEDALE INVERT 2V	REVERSE PEDAL SPRING 2V
	F121	4-600944	LEVA RINVIO INVERTITORE	INVERTER LEVEL
	F122	2-94013	FORCELLA M6	FORK M6
	F123	2-94014	CLIPS	CLIPS
	F124	2-00146	DADO M6 MEDIO	NUT M6
	F125	2-02522	COPIGLIA	SPLIT PIN
RS	F126	005606100	MOLLA RITORNO PEDALI LAMIERA	PEDAL SPRING
	F127	000900700	BIELLA PER CAMMA	CONNECTING ROD
	F128	900001400211	CAMMA DOPPIA CON FORO	DOUBLE CAM
RS	F129	005600900	MOLLA BALESTRA A FORCELLA	FORK LEAF SPRING
	F130	004101000	GUIDA BIELLA	CONNECTING ROD GUIDE BRACKET
	F131	2-02415	VITE AUTOFILETTANTE 2,9 X 6,4	SELF-TAPPING SCREW
	F132	2-00310	VITE TCEI M6 X 20	SCREW M6
	F133	2-00211	ROSETTA Ø6	WASHER
	F134	089803000	VALVOLA AUTOCENTR SENZA RACCORDI	VALVE WITHOUT UNIONS
RS	F134A	069803800	VALVOLA AUTOCENTR CON RACCORDI	VALVE WITH UNIONS
	F135	089802900	VALVOLA CILINDRO DE SENZA RACCORDI	VALVE WITHOUT UNIONS
RS	F135A	069803900	VALVOLA CILINDRO DE CON RACCORDI	VALVE WITH UNIONS
	F136	002301600	CORPO VALVOLA DISTRIBUTRICE	VALVE BODY
	F137	003401100	FLANGIA PER VALVOLA DISTRIBUTRICE	VALVE FLANGE
	F138	2-02887	VITE AUTOFILETTANTE 3,5 X 12 - UNI 6594	SELF TAPPING 3.5 X 12
	F139	044001400	GUARNIZIONE OR 17,5 X 3,85	O-RING 17.5 X 3.85
	F140	002701200	DISTANZIALE PER VALV DISTRIBUTRICE	DISTANCE RING
	F141	089803000	VALVOLA PALO SENZA RACCORDI	VALVE WITHOUT UNIONS
RS	F141A	069803700	VALVOLA PALO CON RACCORDI	VALVE WITH UNIONS
	F142	002301500	STELO PER VALVOLA DISTRIBUTRICE	VALVE SPINDLE
	F145	047507400	RACCORDO REGOLATORE SILENZIAT. 1/8"	SILENCER WITH OUTLER ADJUSTM 1/8"
	F146	3-00459	RACCORDO S. RAPIDO 1/8" - T6	UNION 1/8" - T6
<b>RS= RICAMBI CONSIGLIATI / RECOMMENDED SPARES</b>				

#### AGGIORNAMENTI / UPDATE:

(#4): fino alla matricola \ up to serial number 110260001



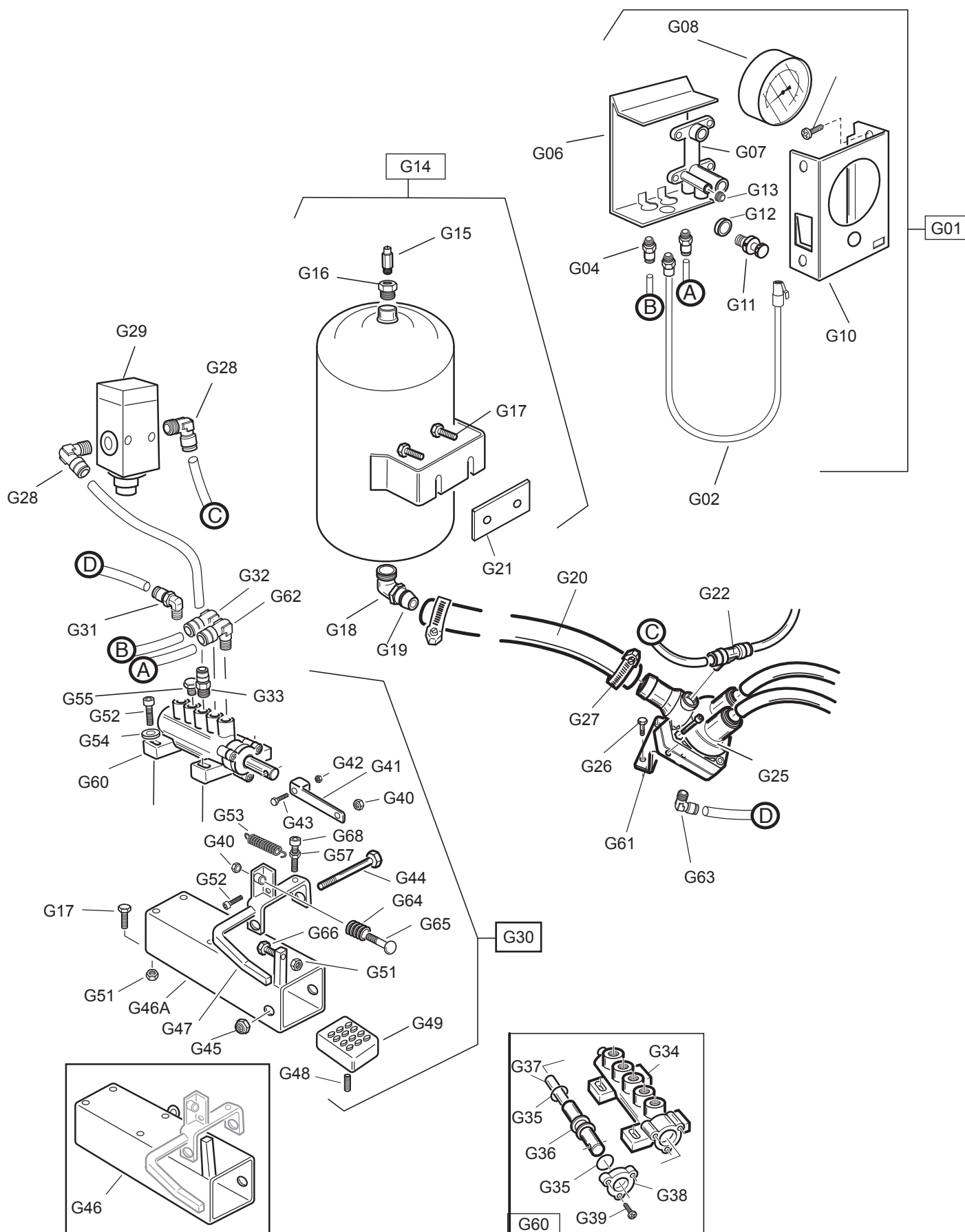
	TAV. F1	PEDALIERA 2 VELOCITÀ / PEDAL UNIT 2 SPEED
--	---------	---

[illegible]

**RS= RICAMBI CONSIGLIATI / RECOMMENDED SPARES**

AGGIORNAMENTI / UPDATE:

(#4): fino alla matricola \ up to serial number 110260001



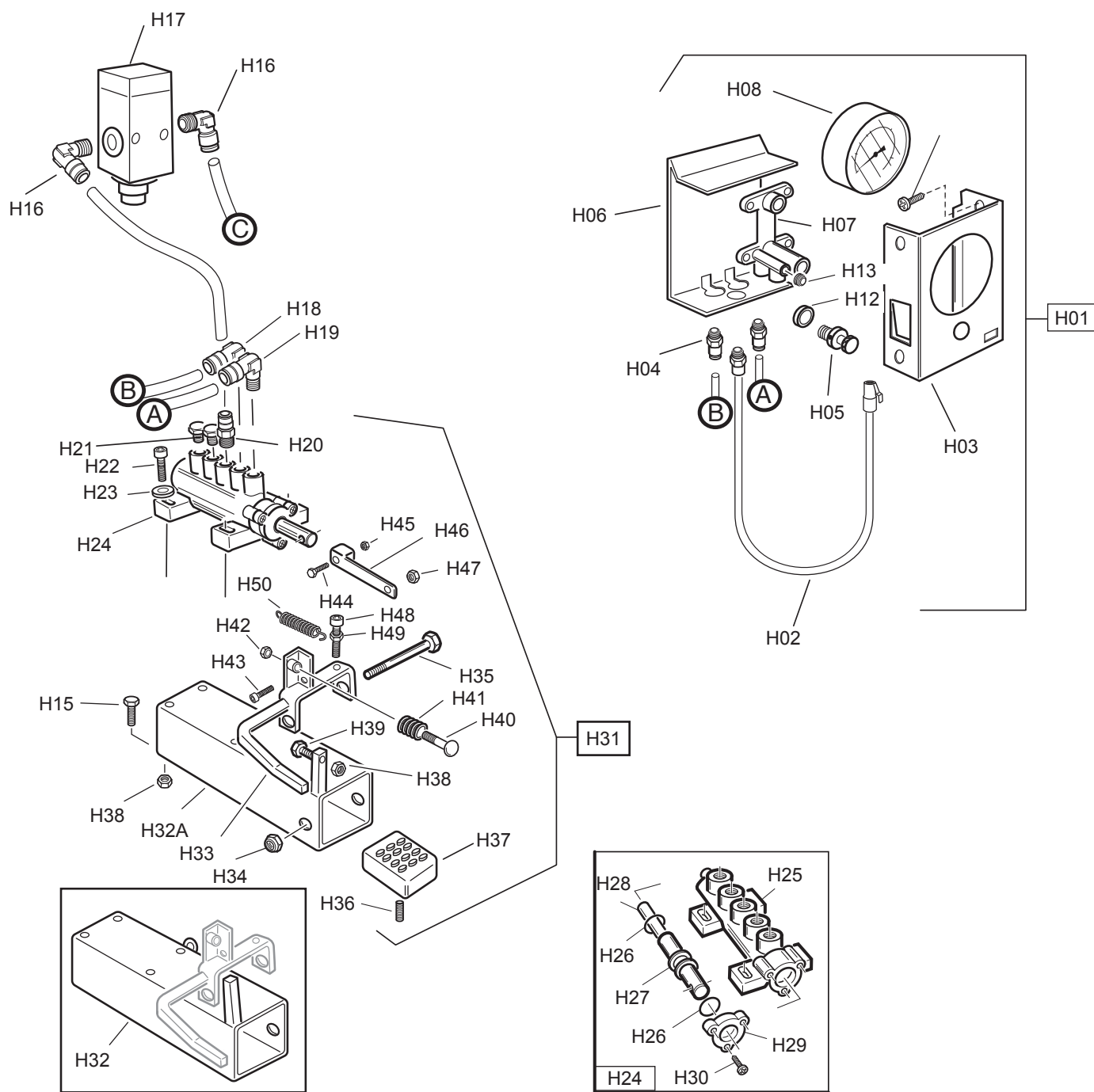
	<b>TAV. G</b>	<b>UNITA' DI GONFIAGGIO T.I. / T.I. UNIT</b>
--	---------------	--

RS	REF	COD.	DESCRIZIONE	DESCRIPTION
	G01	063967260	GRUPPO LETTURA GONFIAGGIO	COMPLETE INFLATING UNIT
<b>RS</b>	G02	069403800	TUBO USCITA ARIA T.I.	AIR HOSE TI
	G04	3-00464	RACCORDO D T8	UNION T8
	G06	004815860	LAMIERA POSTERIORE SCAT. GONF	REAR BOX
	G07	009800700	RIPARTITORE CENTR. GONFIAGGIO	DISTRIBUTION FRAME
<b>RS</b>	G08	045300200	MANOMETRO CE D.80	MANOMETER CE D90
	G10	004815760	LAMIERA ANTERIORE SCAT. GONF	FRONT BOX
	G11	109800700	VALVOLA PULSANTE SGONF	PUSH BUTTON
	G12	047802400	RONDELLA	WASHER
	G13	3-00198	RACCORDO TAPPO	PLUG UNION
	G14	4-600032	SERBATOIO T.I.	TANK TI
	G15	3-01889	VALVOLA SICUR.3/8	SECURITY VALVE
	G16	3-01890	RIDUZIONE ACC. ZINC 1/2 3/8	UNION 1/2 - 3/8
	G17	2-00372	VITE TE M 8X 16	SCREW M 8X16
	G18	3-01891	ANGOLO ZINC. MF 1"	UNION 1"
	G19	3-01892	ATTACCO RESCA ZINCATO	GALVANIZED UNION
<b>RS</b>	G20	049414700	TUBO 1" 10 BAR T37	HOSE 1" 10 BAR T37
	G21	4-600031-1	PIATTO	PLATE
	G22	3-01350	RACCORDO -T-T8	UNION T T8
	G25	109803800	VALVOLA GONFIAGGIO	VALVE
	G26	2-00361	VITE TE M 6X 16	SCREW M6X16
	G27	042801600	FASCETTA D.14	LOCKING BAND
	G28	3-00221	RACCORDO -L-T8	UNION L T8
	G29	049802100	VALVOLA LIMITATR.4,2 BAR GONF.	PRESSURE REGULATOR 4,2 BAR
	G29	063984100	VALVOLA LIMITATRICE COMPLETA	COMPLETE PRESSURE REGULATOR
	G30	063932700	GRUPPO PEDALE T.I.	T.I. COMPLETE PEDAL
	G31	3-00219	RACCORDO -L-T6	UNION L T6
	G32	3-00218	RACCORDO-L-T8	UNION L T8
	G33	3-00464	RACCORDO -D-T8	UNION D T8
	G34	002300100	CORPO VALVOLA DISTRIBUTR. 1/8"	VALVE BODY
	G35	044001400	OR 9,8 X 3,85	O-RING
	G36	002701200	DISTANZIALE VALVOLA	DISTANCE RING
	G37	008701100	STELO VALVOLA DISTRIBUTRICE T	VALVE SPINDLE
	G38	003401100	FLANGIA VALVOLA	VALVE FLANGE
	G39	2-02887	VITE ATBIC D3,5X12,7	SCREW D3.5X12.7
	G40	2-01979	DADO M 6	NUT M6
	G41	000900800	BIELLA COMANDO VALVOLA	CONNECTING ROD
	G42	2-02883	DADO M 4	NUT M4
	G43	2-02620	VITE TE M 4X 30	SCREW M4X30
	G44	2-01285	VITE TE M12X 85	SCREW M 12X85
	G45	2-01276	DADO M12	NUT M12
	(#5) G46	900128800100	SUPPORTO PEDALE T.I.	PEDAL SUPPORT
	G46A	4-602185	SUPPORTO PEDALE T.I	PEDAL SUPPORT
	G47	126400100	PEDALE T.I.	T.I. PEDAL
	G48	2-00528	VITE STEI M 6X 8	SCREW M6X8
	G49	006401100	PEDALE IN PLASTICA	PLASTIC PEDAL
<b>RS= RICAMBI CONSIGLIATI / RECOMMENDED SPARES</b>				

#### AGGIORNAMENTI / UPDATE:

(#5): fino alla matr. / up to serial number 100960206





	<b>TAV. H</b>	<b>UNITA' DI GONFIAGGIO A PEDALE / PEDAL INFLATING UNIT</b>
--	---------------	---

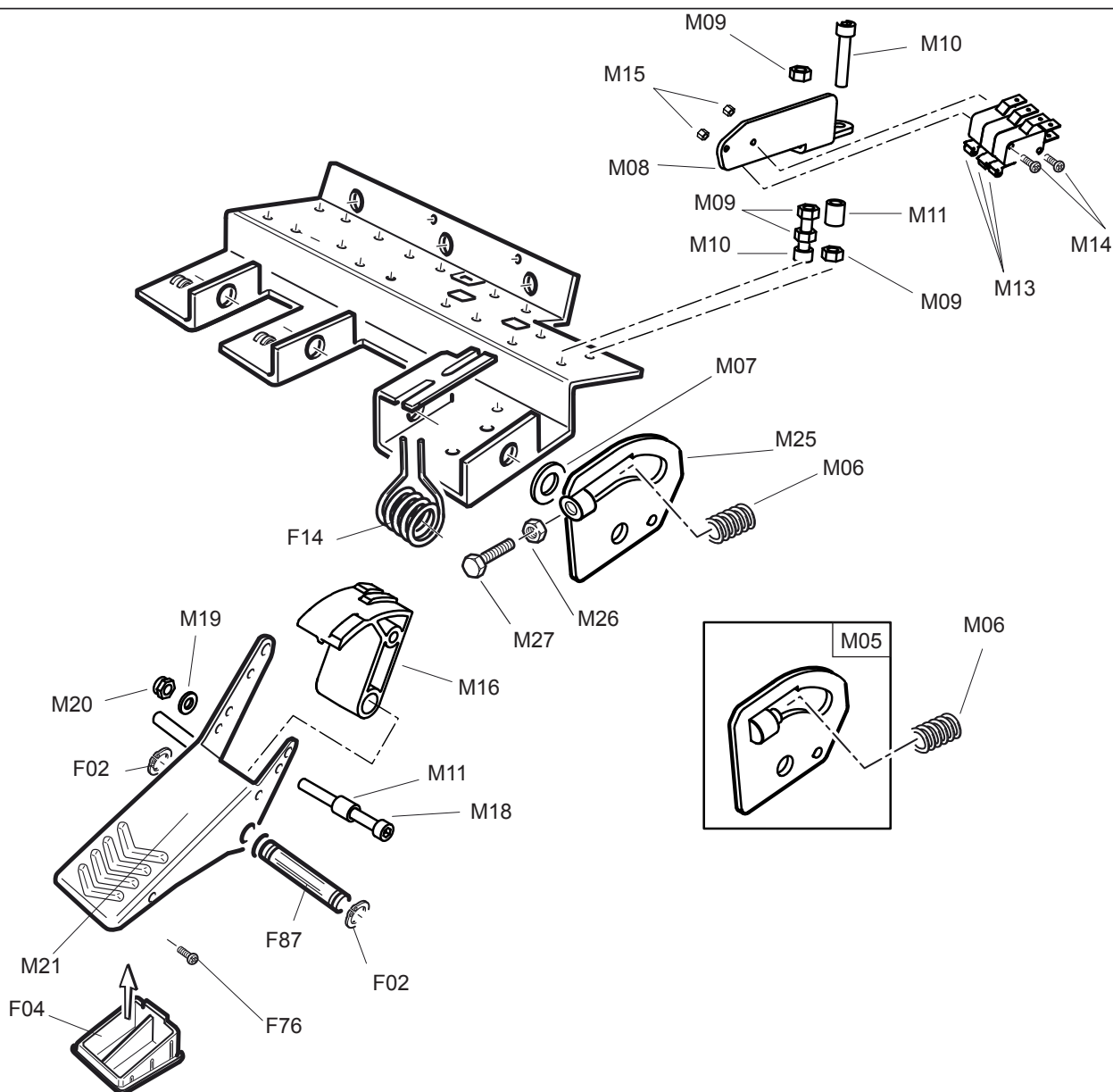
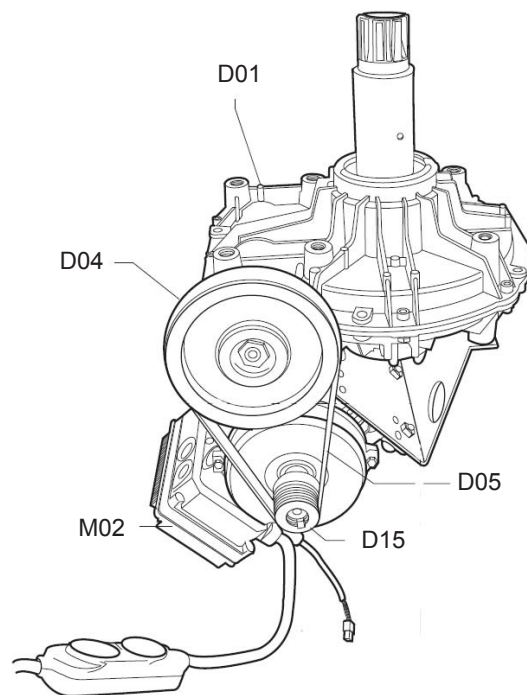
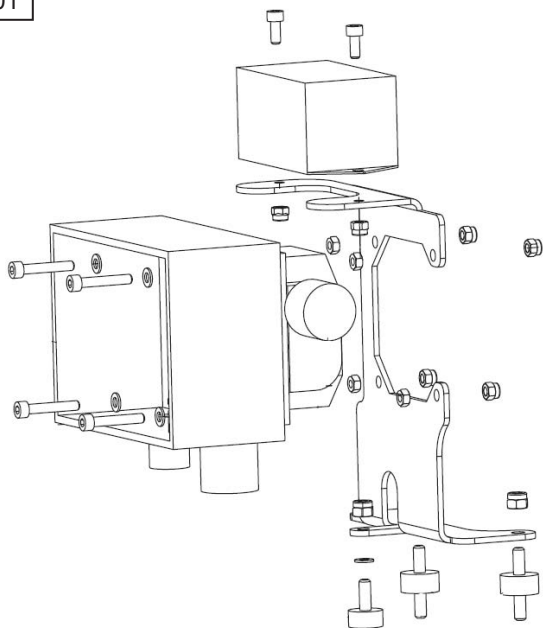
RS	REF	COD.	DESCRIZIONE	DESCRIPTION
	H01	063967260	GRUPPO LETTURA GONFIAGGIO	COMPLETE INFLATING UNIT
<b>RS</b>	H02	069403800	TUBO USCITA ARIA T.I.	AIR HOSE TI
	H03	004815760	LAMIERA ANTERIORE SCAT. GONF	FRONT BOX
	H04	3-00464	RACCORDO D T8	UNION T8
	H05	109800700	VALVOLA PULSANTE SGONF	PUSH BUTTON
	H06	004815860	LAMIERA POSTERIORE SCAT. GONF	REAR BOX
	H07	009800700	RIPARTITORE CENTR. GONFIAGGIO	DISTRIBUTION FRAME
<b>RS</b>	H08	045300200	MANOMETRO CE D.80	MANOMETER CE D90
	H12	047802400	RONDELLA	WASHER
	H13	3-00198	RACCORDO TAPPO	PLUG UNION
	H14	4-600032	SERBATOIO T.I.	TANK TI
	H15	2-00372	VITE TE M 8X 16	SCREW M 8X16
	H16	3-00221	RACCORDO -L-T8	UNION L T8
	H17	049802100	VALVOLA LIMITATR.4,2 BAR GONF.	PRESSURE REGULATOR 4,2 BAR
	H17	063984100	VALVOLA LIMITATRICE COMPLETA	COMPLETE PRESS. REGULATOR 4,2 BAR
	H18	3-00218	RACCORDO-L-T8	UNION L T8
	H19	3-00049	RACCORDO LO-T8	UNION LO T8
	H20	3-00464	RACCORDO -D-T8	UNION D T8
	H21	3-00089	RACCORDO TAPPO	PLUG UNION
	H22	2-00310	VITE TCEI M 6X 20	SCREW M6X20
	H23	2-00211	RONDELLA	WASHER
	H24	5-600494	VALVOLA COMPLETA	COMPLETE DISTRIBUTOR
	H25	002300100	CORPO VALVOLA DISTRIBUTR. 1/8"	VALVE BODY
	H26	044001400	OR 9,8 X 3,85	O-RING
	H27	002701200	DISTANZIALE VALVOLA	DISTANCE RING
	H28	008701100	STELO VALVOLA DISTRIBUTRICE T	VALVE SPINDLE
	H29	003401100	FLANGIA VALVOLA	VALVE FLANGE
	H30	2-02887	VITE ATBIC D3,5X12,7	SCREW D3.5X12.7
	H31	5-600111	GRUPPO PEDALE GONFIAGGIO	COMPLETE PEDAL INFLATING
	(#5) H32	900128800100	SUPPORTO PEDALE T.I	PEDAL SUPPORT
	H32A	4-602185	SUPPORTO PEDALE T.I	PEDAL SUPPORT
	H33	126400100	PEDALE T.I.	T.I. PEDAL
	H34	2-01276	DADO M12	NUT M12
	H35	2-01285	VITE TE M12X 85	SCREW M 12X85
	H36	2-00528	VITE STEI M 6X 8	SCREW M6X8
	H37	006401100	PEDALE IN PLASTICA	PLASTIC PEDAL
	H38	2-00723	DADO M 8	NUT M8
	H39	2-00375	VITE TE M8x30	SCREW M8x30
	H40	2-02886	VITE TTL M6x45	SCREW M6x45
	H41	3-090209	MOLLA ISO10243 20x25	SPRING
	H42	2-01979	DADO M 6	NUT M6
	H43	2-00310	VITE TCEI M 6X 20	SCREW M6X20
	H44	2-02620	VITE TE M 4X 30	SCREW M4X30
	H45	2-02883	DADO M 4	NUT M4
	H46	000900800	BIELLA COMANDO VALVOLA	CONNECTING ROD
	H47	2-01979	DADO M 6	NUT M6
	H48	2-00312	VITE TCEI M6x25	SCREW M6x25
	H49	2-00146	DADO M 6	NUT M6
	H50	005600400	MOLLA RITORNO PEDALE	PEDAL SPRING

**RS= RICAMBI CONSIGLIATI / RECOMMENDED SPARES**

**AGGIORNAMENTI / UPDATE:**

(#5): fino alla matr. / up to serial number 100960206

M01





	<b>TAV. M</b>	<b>VARIANTE MOTOINVERTER / MOTOINVERTER VERSION fino a matricola / up to serial number 120460371</b>
--	---------------	--

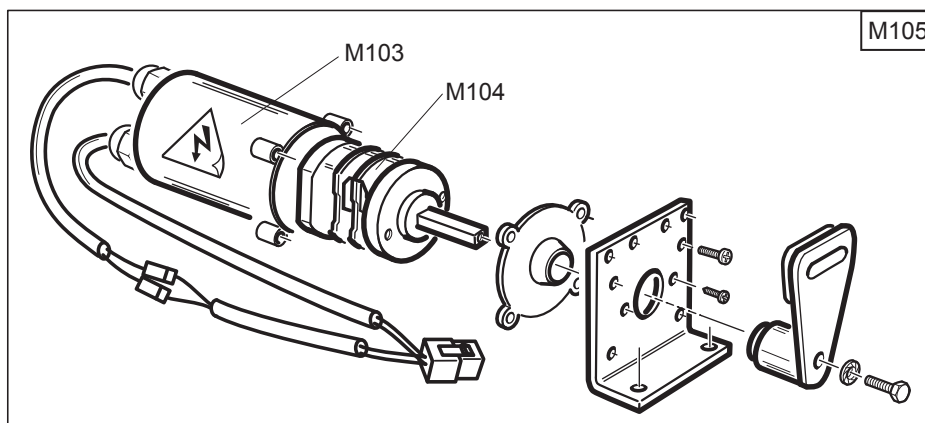
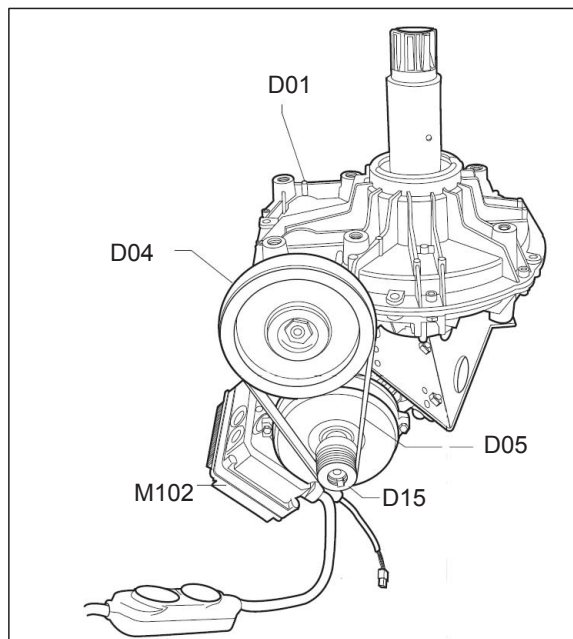
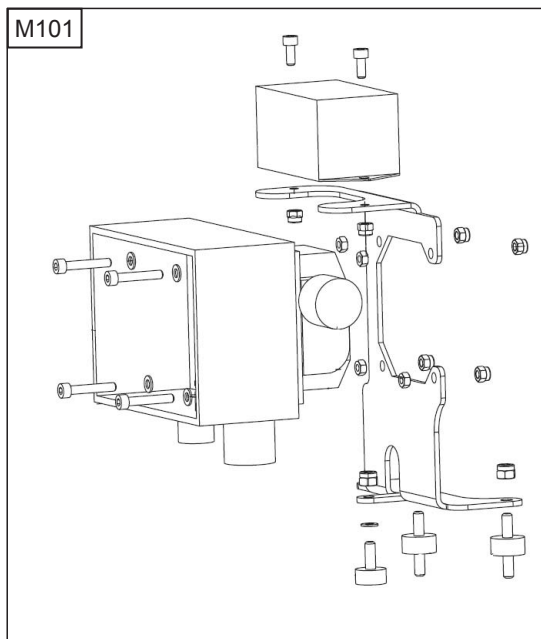
RS	REF	COD.	DESCRIZIONE	DESCRIPTION
	D01	103902100	RIDUTTORE	GEARBOX
	D04	314344C	PULEGGIA RIDUTTORE	PULLEY
	D05	3-00555	CINGHIA TRAPEZ A23	BELT FOR 2 SPEED MOTOR
	D15	007300100	PULEGGIA MOTORE 2 VEL	PULLEY FOR 2 SPEED MOTOR
	F02	2-00025	ANELLO EL. D12	SEEGER RING
	F04	009005000	TAPPO PEDALE INVERTITORE	PHASE REVERSE PEDAL CUP
	F14	005606000	MOLLA PEDALE INVERTITORE 2 VEL	REVERSE PEDAL SPRING 2SPEED
	F76	2-02888	VITE ATBIC D4,2X 9,5	SCREW D4.2X9.5
	F87	4-600417	PERNO CORTO PEDALIERE 4P	4P PEDALS SHORT PIN
	M01	5-600470	KIT INVERTER COMPLETO	COMPLETE INVERTER KIT
	M02	3-02593	KIT MOTORE A INVERTER	COMPLETE MOTOR
	(#6) M05	5-600512	SUPPORTO MOLLA	SPRING SUPPORT
	M06	3-90296	MOLLA	SPRING
	M07	2-00214	RONDELLA D. 12	WASHER
	M08	4-601916	SUPPORTO MICROINTERUTTORI	MICROSWITCH SUPPORT
	M09	2-00146	DADO ESAG. M6	NUT M6
	M10	2-02856	VITE TCEI M6X30	SCREW M6X30
	M11	4-601810	DISTANZIALE	SPACER
	M13	3-01451	MICROINTERRUTTORI	MICROSWITCH
	M14	2-94141	VITE TCEI M3X40	SCREW M3X40
	M15	2-94142	DADO ESAG. M3	NUT M3
	M16	4-401694	CAMMA DI COMANDO	COMMAND CAM
	M18	2-00317	VITE TCEI M6X60	SCREW M6X60
	M19	2-00211	RONDELLA D. 6	WASHER D.6
	M20	2-01979	DADO ESAG. AUTOBLOCC M6	SELF-LOCKING NUT M6
	M21	4-602031	PEDALE	PEDAL
	M25	4-602253A	SUPPORTO MOLLA	SPRING SUPPORT
	M26	2-00723	DADO ES. M8	NUT M8
	M27	2-00795	VITE TE M8x35	SCREW M8x35

**RS= RICAMBI CONSIGLIATI / RECOMMENDED SPARES**

**AGGIORNAMENTI / UPDATE:**

(#6): fino alla matricola / up to serial number 101260127

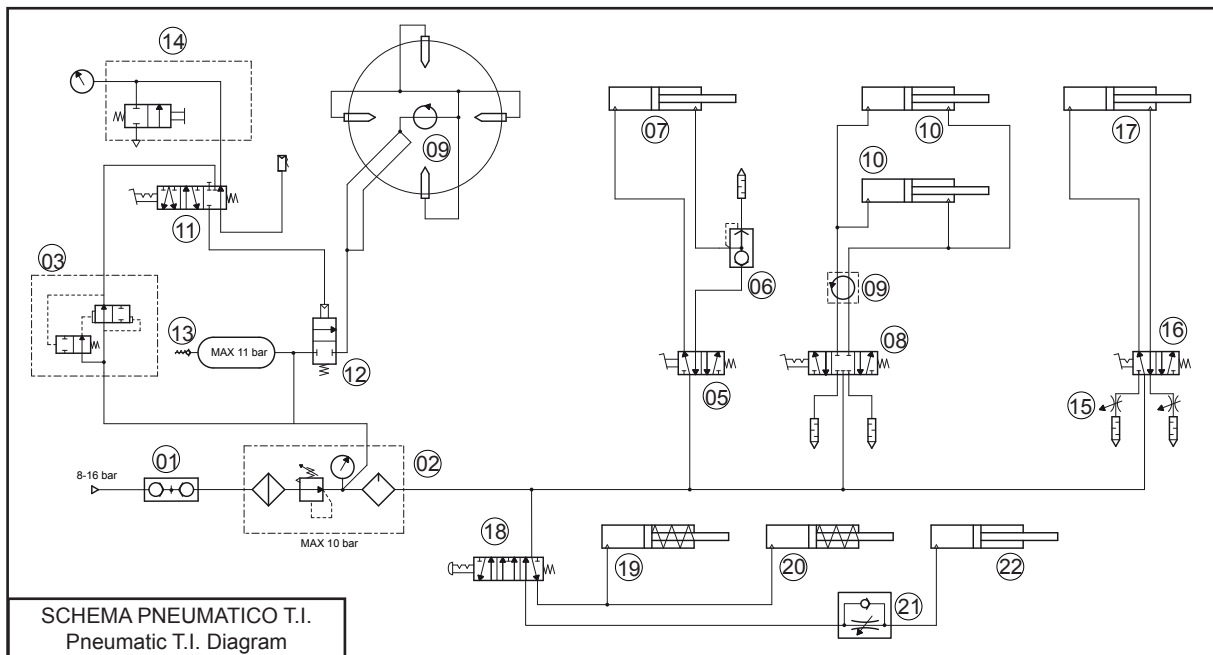
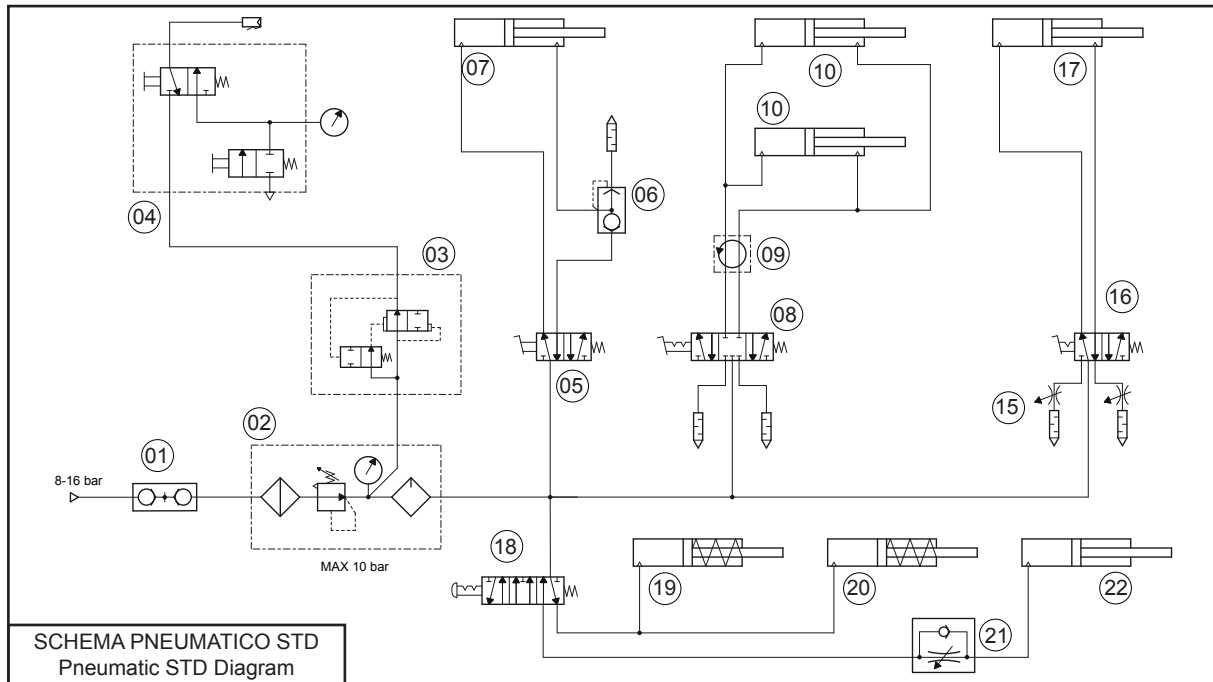




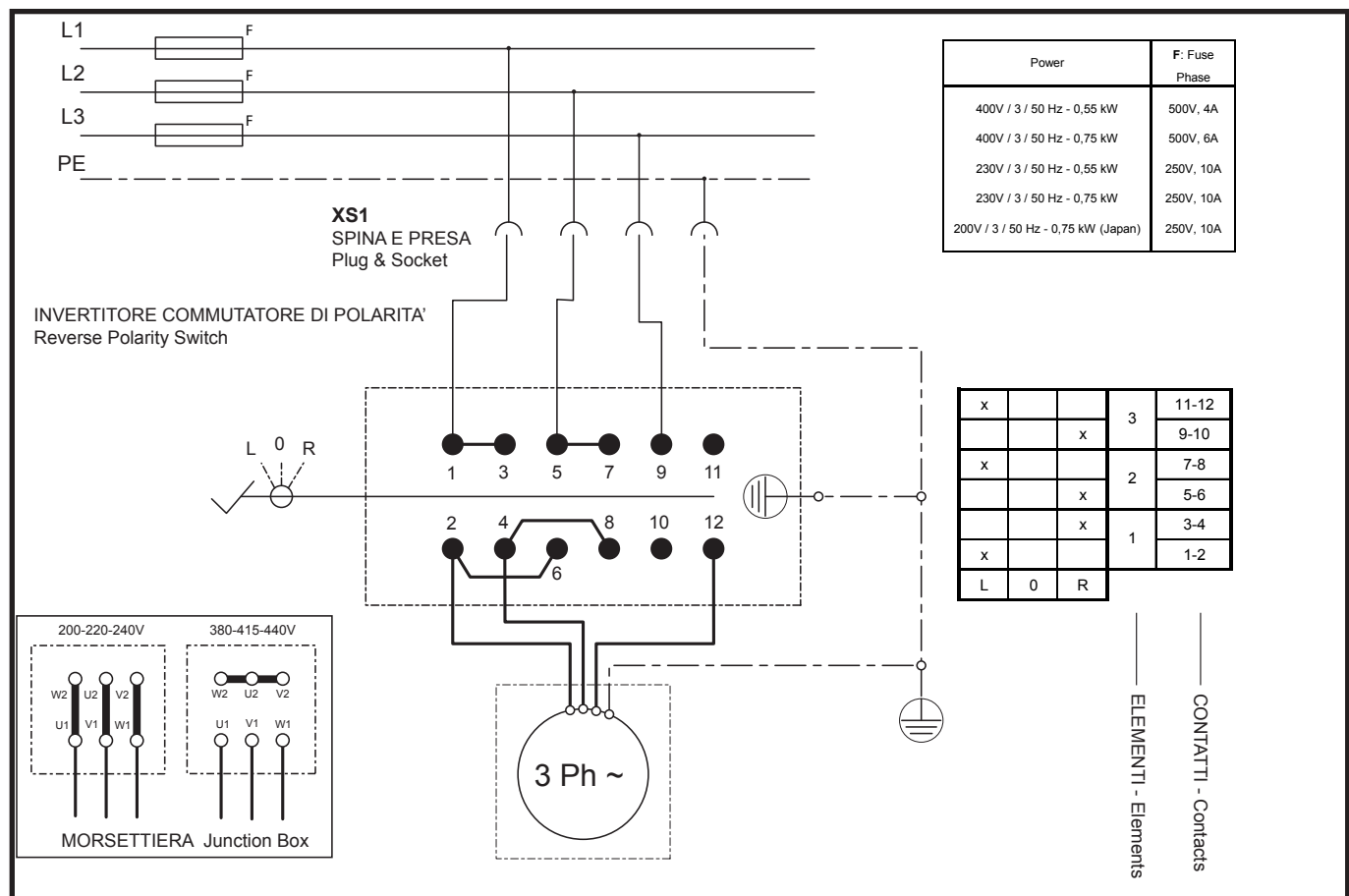
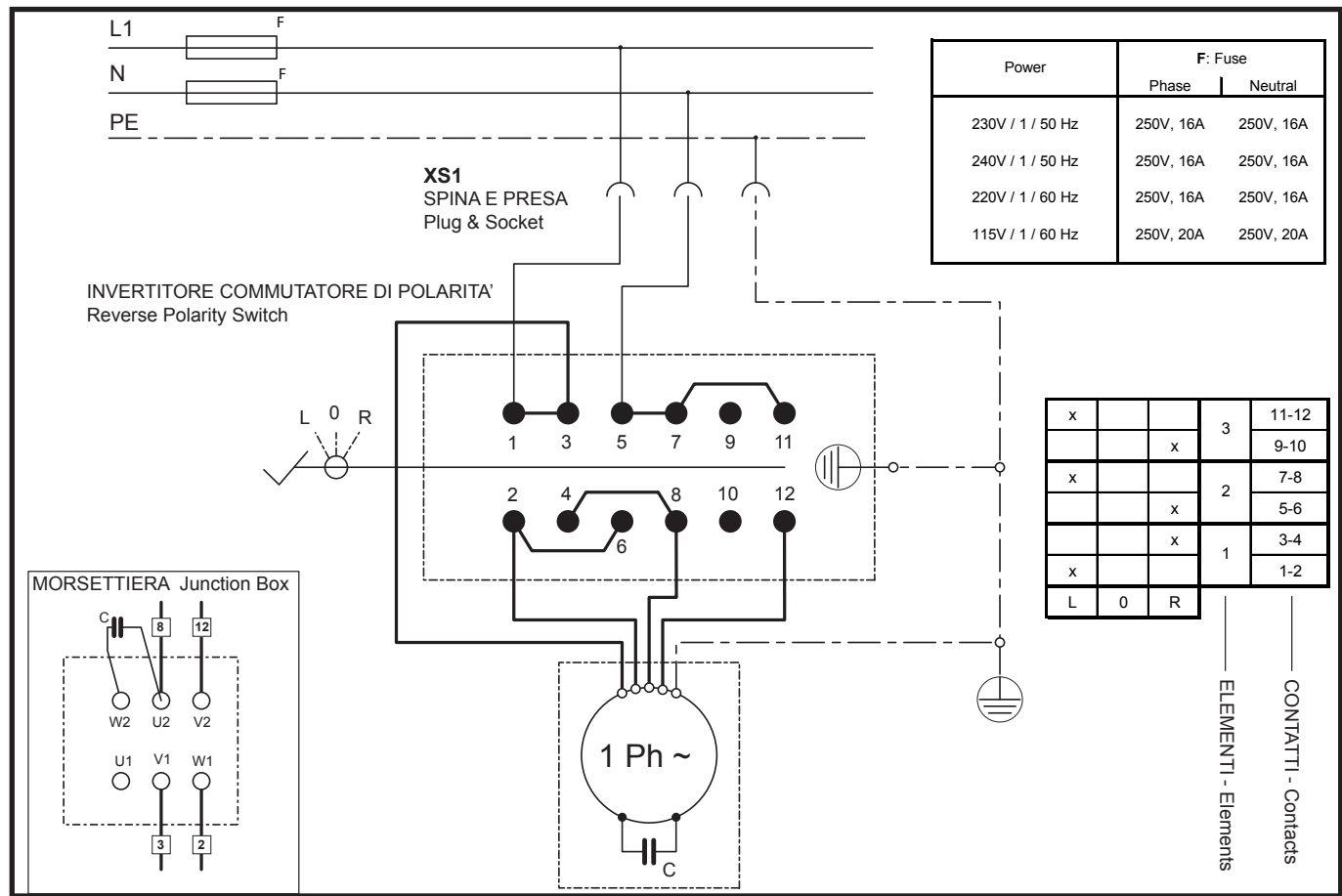
RS	REF	COD.	DESCRIZIONE	DESCRIPTION
	D01	103902100	RIDUTTORE	GEARBOX
	D04	314344C	PULEGGIA RIDUTTORE	PULLEY
	D05	3-00555	CINGHIA TRAPEZ A23	BELT FOR 2 SPEED MOTOR
	D15	007300100	PULEGGIA MOTORE 2 VEL	PULLEY FOR 2 SPEED MOTOR
	M101	5-600470	KIT INVERTER COMPLETO	COMPLETE INVERTER KIT
	M102	3-02593	KIT MOTORE A INVERTER	COMPLETE MOTOR
	M103	007201400	PROTEZIONE INVERTITORE	REVERSE SWITCH PROTECTION
	M104	3-90133	FRUTTO INVERTITORE 2 VELOCITA'	2-SPEED REVERSE SWITCH
	M104	5-600842	KIT FRUTTO INVERTITORE 2V	2 SPEED REVERSE KIT
	M105	5-600648A	INVERTITORE COMPLETO	COMPLETE REVERSE SWITCH

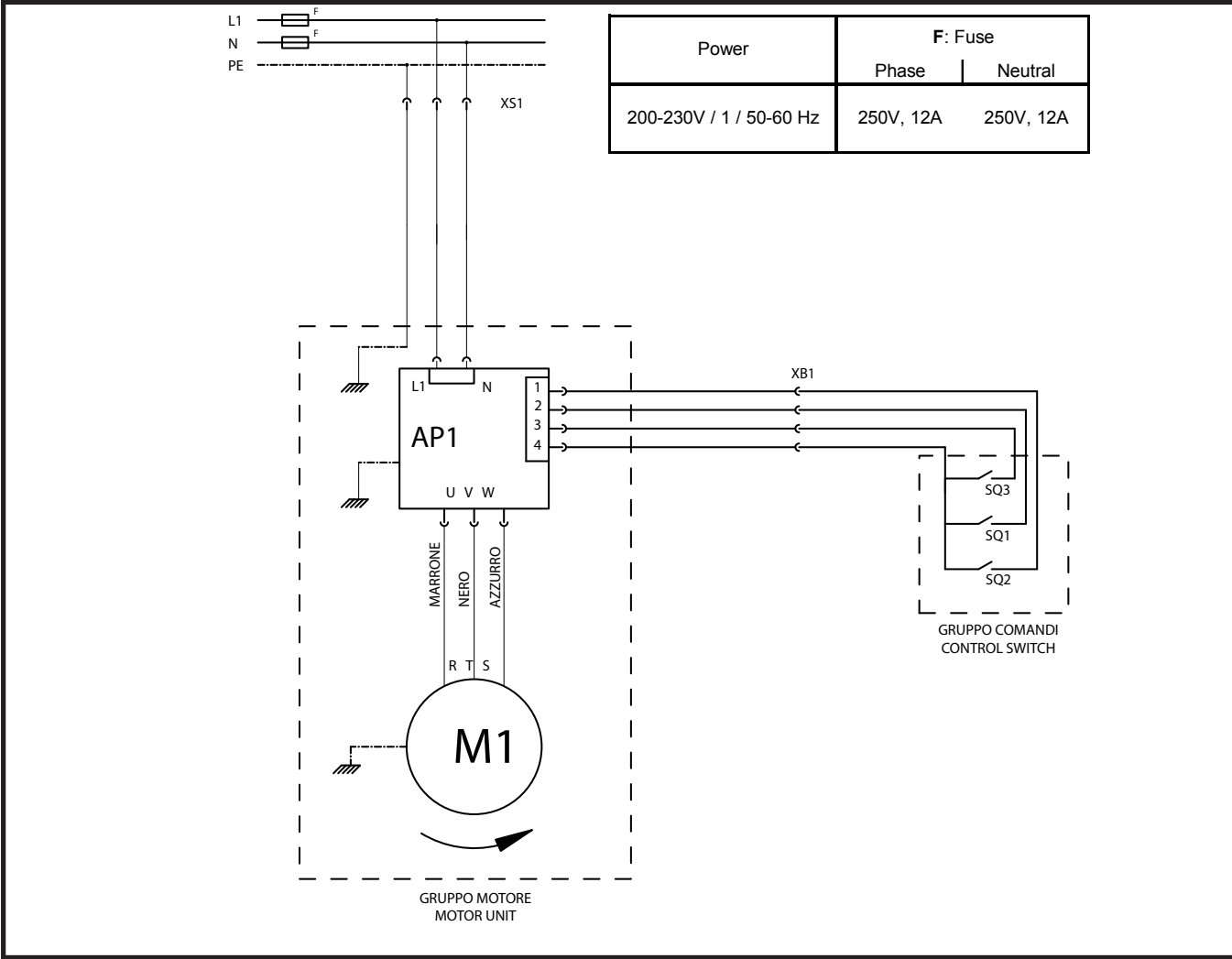
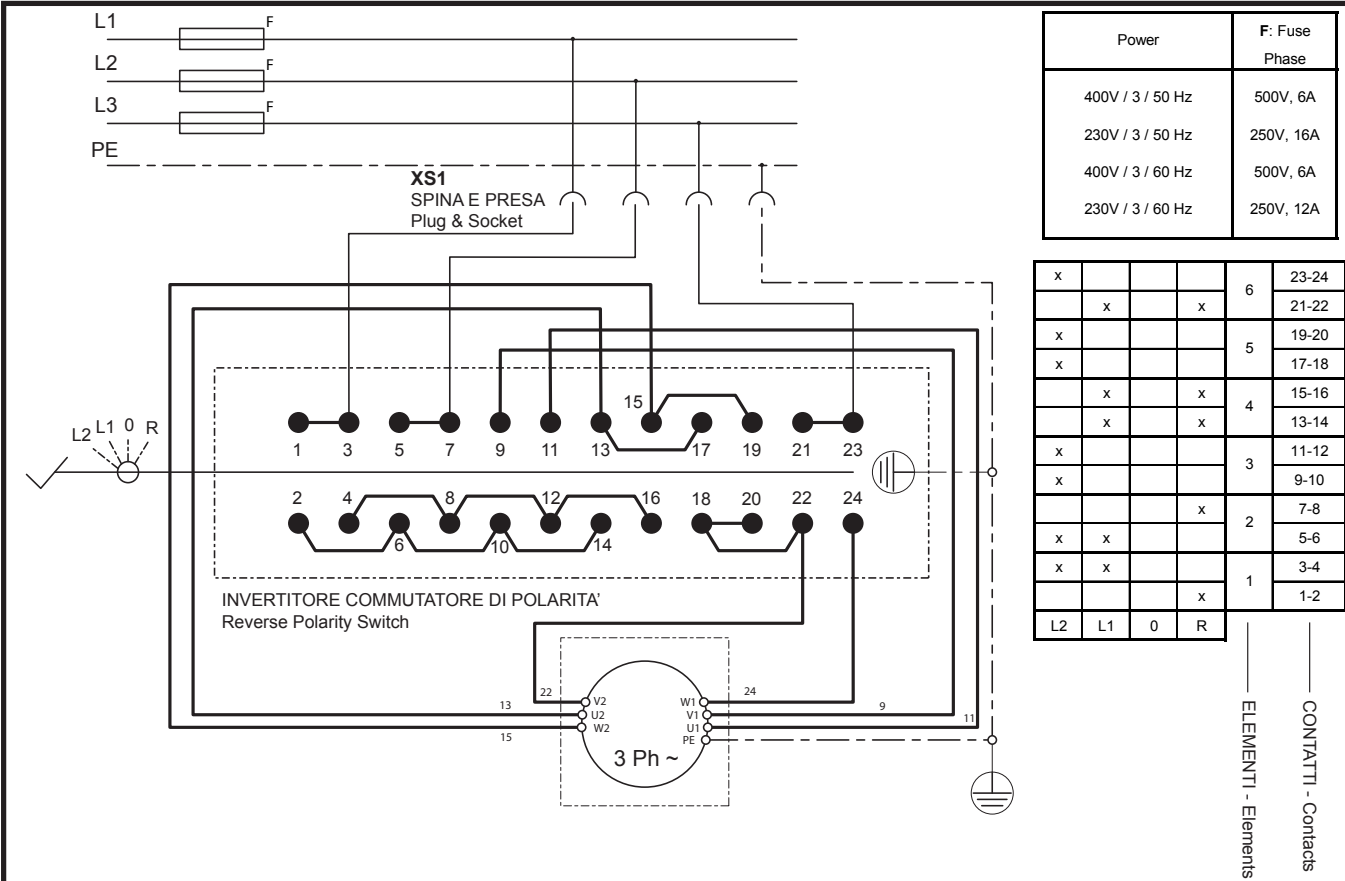
RS= RICAMBI CONSIGLIATI / RECOMMENDED SPARES

AGGIORNAMENTI / UPDATE:



REF	DESCRIZIONE	DESCRIPTION	REF	DESCRIZIONE	DESCRIPTION
01	INNESTO RAPIDO MASCHIO	QUICK UNION	12	VALVOLA A MEMBRANA	VALVE
02	GRUPPO FRL	WATER SEPARATOR AND PRESSURE REGUL+LUBRIFICATOR	13	VALVOLA DI SICUREZZA	SAFETY VALVE
03	VALVOLA GONFIAGGIO RAPIDO	QUICK INFLATING VALVE	14	UNITA' DI GONFIAGGIO	INFLATE UNION BOX
04	PISTOLETTA DI GONFIAGGIO	INFLATING GUN AND GAUGE	15	SILENZIATORI REGOLABILI	REGULATE SYLENCER
05	VALVOLA STALLONATORE	BEAD BREAKING VALVE	16	VALVOLA PALO VERTICALE	VERTICAL POST VALVE
06	VALVOLA SCARICO RAPIDO	QUICK DISCHARGED VALVE	17	CILINDRO PALO VERTICALE	VERTICAL POST CYLINDER
07	CILINDRO STALLONATORE	BEAD BREAKING CYLINDER	18	PULSANTE BLOCCAGGIO BRACCIO	LOCKING HORIZONTAL ARM BUTTON
08	VALVOLA AUTOCENTRANTE	SELF-CENTERING CHUCK VALVE	19	CILINDRO BLOCCAGGIO BRACCIO	LOCKING HORIZONTAL ARM CYLINDER
09	RACCORDO GIREVOLE	ROTATING UNION	20	CILINDRO BLOCCAGGIO ASTA VERT	LOCKING VERTICAL SHAFT CYLINDER
10	CILINDRO AUTOCENTRANTE	SELF-CENTERING CHUCK CYLINDER	21	VALVOLA DI REGOLAZIONE	REGULATION VALVE
11	VALVOLA DI GONFIAGGIO	INFLATING VALVE	22	CILINDRO SOLLEVAMETNO ASTA	VERTICAL SHAFT LIFTING CYLINDER





	TAV Z	RICAMBI CONSIGLIATI / RECOMMENDED SPARES
--	-------	--

[illegible]

RS= RICAMBI CONSIGLIATI / RECOMMENDED SPARES

AGGIORNAMENTI / UPDATE:





