



Qualcuno di cui ti puoi fidare
(Someone you can trust)

**SMONTAGOMME
TYRE CHANGER**

RASE.2132

Esploso ricambi - Spare parts

Version 3.1 - January 2014

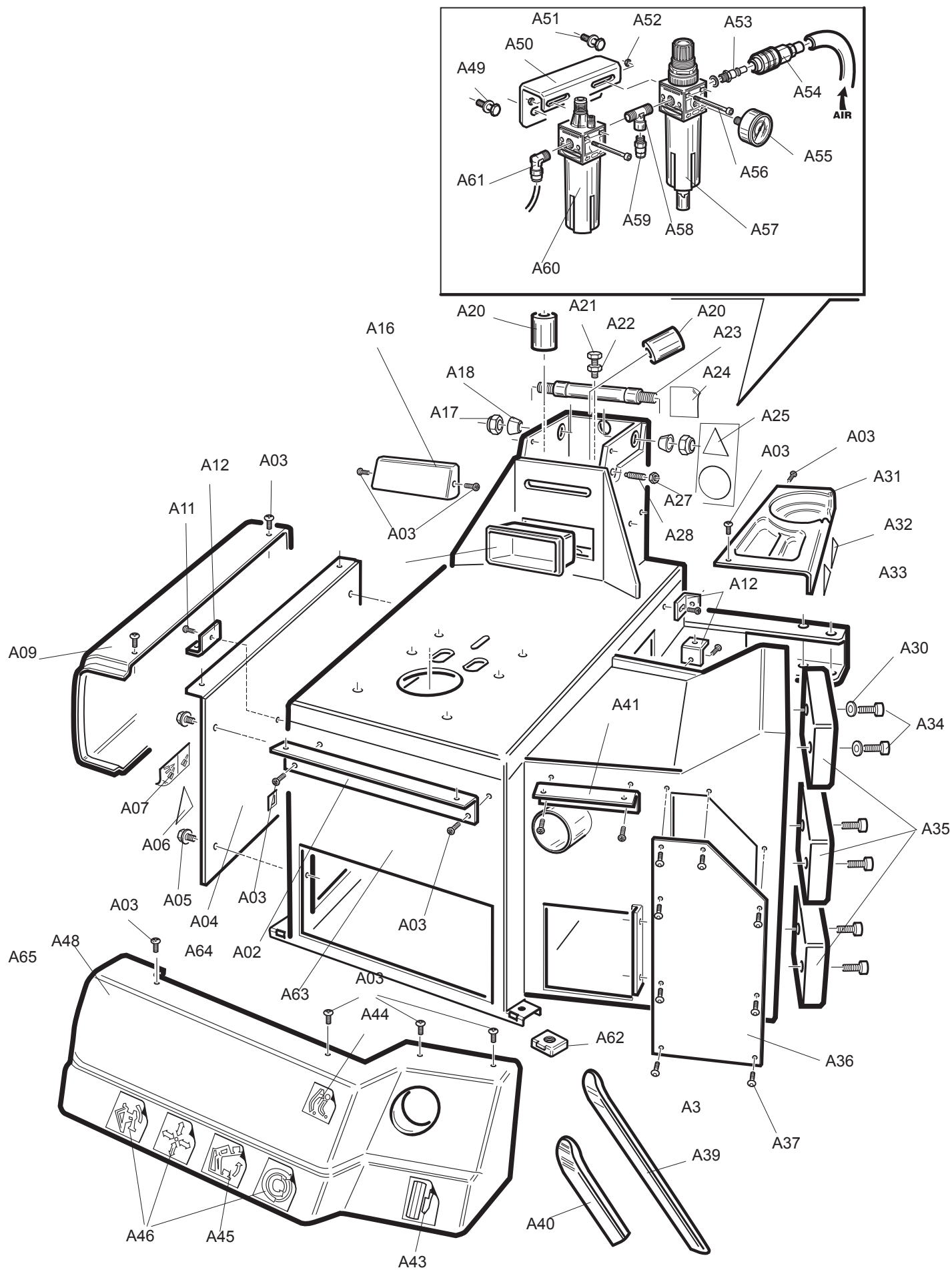
FASEP 2000 srl
Via Faentina, 96
50030 Ronta (Fi) Italy
Tel +39 055 8403126
Fax +39 055 8403354

Sistema Qualità Certificato ISO 9001:2000

E-mail info@fasep.it
WWW www.fasep.it

INDICE - INDEX

Tav. A	Carcassa	Body
Tav. B	Palo Verticale	Vertical Arm
Tav. B1	Torretta	Mounting Head
Tav. C	Piastra autocentrante 26"	Turntable 26"
Tav. D	Riduttore	Gearbox
Tav. E	Stallonatore	Bead Breaker
Tav. F	Pedaliere	Pedal Unit
Tav. G	Gruppo T.I.	T.I. Unit
Tav. H	Struttura TPH	TPH Unit
Tav. J	Bracci e centralina TPH	Arms & control unit
Tav. L	Sollevatore IPL	Lifter IPL
Tav. M	Variante MOTOINVERTER	MOTOINVERTER vers.
Tav. V	Schemi pneumatici	Pneumatic diagrams
Tav. Y	Schemi elettrici	Wiring diagrams
Tav. Z	Ricambi consigliati	Recommended spares

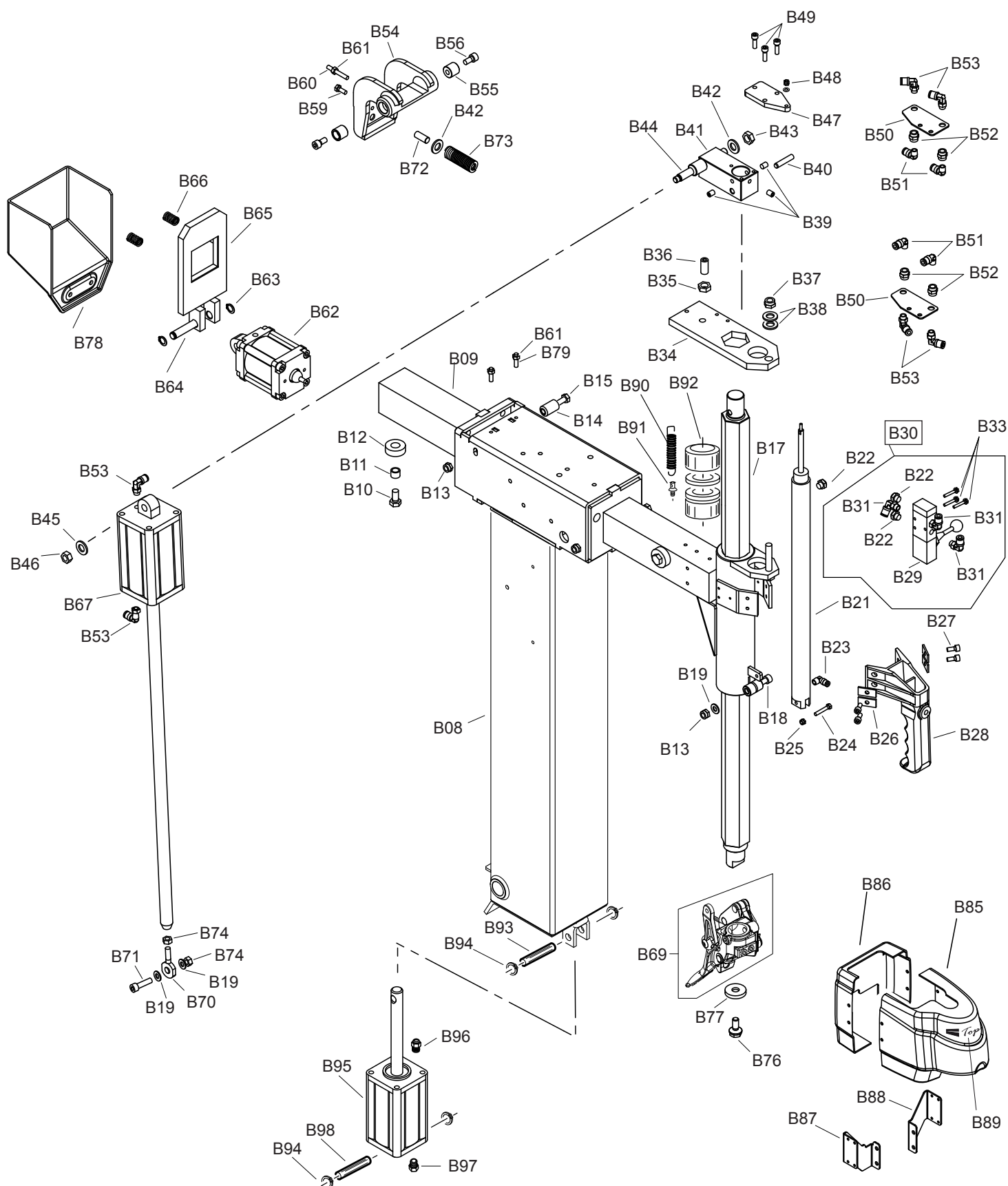


	TAV. A	TELAIO / CHASSIS
--	---------------	-------------------------

RS	REF	COD.	DESCRIZIONE	DESCRIPTION
	A02	4-600375/90	STAFFA FISS.CARTER	CARTER FIXING FLANSK
	A03	2-02888	VITE AUTOFILETTANTE 4.2X9.5	SELF TAPPING SCREW
	A04	4-601182/**	COPERCHIO LATERALE	SIDE COVER
	A05	2-02885	VITE AUTOFILETTANTE 6.3X16	SELF TAPPING SCREW
	A06	000126900	ADESIVO PERICOLO TENSIONE	ADHESIVE DANGER
	A07	000105200	ADESIVO PEDALE "ti"	"ti" ADHESIVE
	A09	4-600485	CARTER LATERALE CASSONE	LATERAL CASING COVER
	A12	4-600528/90	STAFFA FISSAGGIO CARTER	CARTER FIXING FLANSK
	A13	002101400	VASCHETTA CENTRALE	CUP
	A16	4-600497/90	PROTEZIONE	PROTECTION
	A17	2-01174	DADO M18	NUT M18
	A18	001002500	BOCCOLA CONICA PER PERNO FULCRO	SPLIT BUSH
	A20	008901100	TAMPONE AMMORTIZZATORE	SHOCK ABSORBER
	A21	2-01037	VITE M 10X30	SCREW M10X30
	A22	2-91726	DADO M10	NUT M10
	A23	006503500	PERNO FULCRO	TILTING PIN
	A24	4-600563	ADESIVO "GRASSO"	GREASE ADHESIVE
	A25	000102800	ADESIVO "PERICOLO SCOLL. RETE"	ADHESIVE DANGER
	A27	2-91640	DADO M12	NUT M12
	A28	2-71370	VITE M12X30	SCREW M12X30
	A30	2-00212	RONDELLA	WASHER
	A31	4-600487	CARTER PORTAGRASSO	OIL HOLDER
	A32	000103400	ADESIVO PERICOLO STALLONATORE	BEAD BREAKER DANGER ADHESIVE
	A33	000103200	ADESIVO PERICOLO AUTOCENTRANTE	TURNTABLE DANGER ADHESIVE
	A34	2-00319	VITE 8X16	SCREW M8X16
RS	A35	4-601007	APPOGGIO STALLONATORE	BEAD BREAKER RUBBER PAD
	A36	4-600535	LAMIERA CHIUSURA	CLOSING PLATE
	A37	2-02155	VITE 6X16	SCREW 6X16
	A39	044900800	LEVA ALZATALLONI	TYRE LEVER
	A40	007201700	PROTEZIONE LEVA ALZATALLONI	TYRE LEVEL PROTECTION
	A41	4-600376/90	STAFFA FISSAGGIO CARTER	CARTER FIXING FLANSK
	A43	4-600547	ADESIVO STALLONATORE	BEAD BREAKER ADHESIVE
	A44	4-600506	ADESIVO "ti"	TI ADHESIVE
	A45	4-600332	ADESIVO SOLLEVATORE	LIFTER ADHESIVE
	A46	4-600331	ADESIVO PEDALIERA	PEDAL UNIT ADHESIVE
	A48	4-600486	CARTER PROTEZIONE PEDALI	PEDAL PROTECTION COVER
	A49	2-00211	RONDELLA	WASHER
	A50	008802500	SQUADRETTA SUPPORTO LUBRIFIC	LUBRICATOR SUPPORT SQUARE
	A51	2-00361	VITE 6X16	SCREW
	A52	2-00143	DADO M4	NUT M4
	A53	047500600	GIUNTO RAPIDO MASCHIO	FAST UNION M
	A54	047500500	RACCORDO RAPIDO A SFERA	AIRLINE CONNECTION
	A55	045300100	MANOMETRO	MANOMETER
	A56	2-71337	VITE TECI 4X50	SCREW TECI 4X50
RS	A57	3-00964	FILTRO REGOLATORE	COMPLETE FILTER
	A58	3-00169	RACCORDO T	UNION T
	A59	3-00459	RACCORDO D	UNION D
RS	A60	3-00963	LUBRIFICATORE	COMPLETE AIR LUBRICATOR
	A61	3-00221	RACCORDO L	UNION L
	A62 (#)	3305148	PIEDE IN GOMMA	SHOCK ABSORBER
	A62	4-406032	PIEDE IN GOMMA	SHOCK ABSORBER
	A63	4-601141A/**	CASSONE	BODY

RS= RICAMBI CONSIGLIATI / RECOMMENDED SPARES

AGGIORNAMENTI / UPDATE: (#) : fino alla matricola / up to serial number 101060066



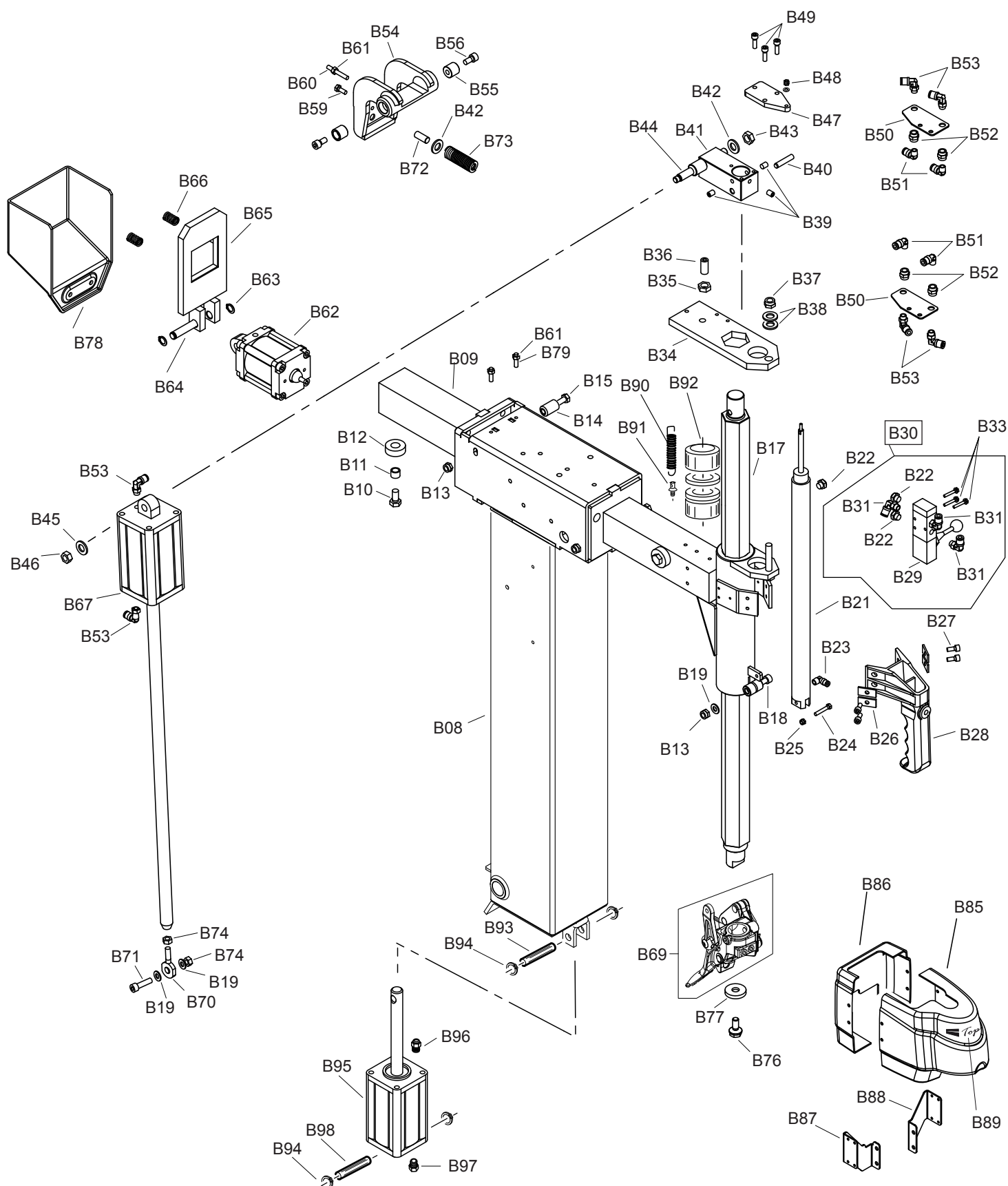
	TAV. B	PALO VERTICALE / VERTICAL POST
--	---------------	---------------------------------------

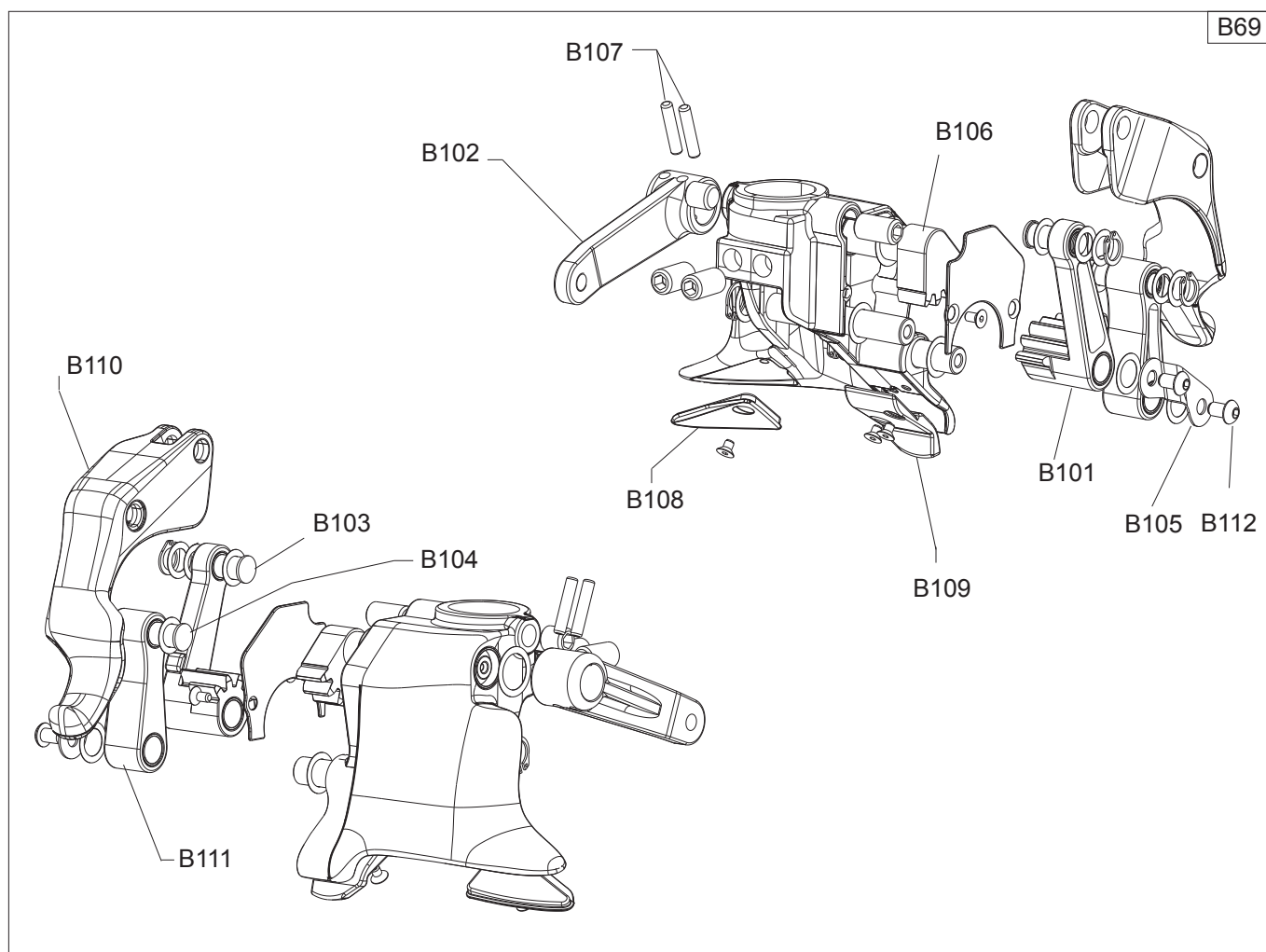
RS	REF	COD.	DESCRIZIONE	DESCRIPTION
	B08	4-601596/**	PALO VERTICALE	VERTICAL COLUMN
	B09	4-601880/**	BRACCIO ORIZZONTALE TOP LINE	HORIZONTAL ARM TOP LINE
	B10	2-00379	VITE TE M10X20	SCREW TE M10X20
	B11	002702700	DISTANZIALE TAMPONE	SPACER
	B12	008901000	TAMPONE ARRESTO BRACCIO	ADSORBER FOR HORIZONTAL ARM
	B13	2-01137	DADO AUTOBLOCCANTE M8	SELF-LOCKING NUT M8
	B14	4-601005	RULLO BRACCIO	HORIZONTAL ARM ROLLER
	B15	2-02876	VITE TE M8X140	SCREW TE M8X140
	B17	4-601541	ASTA VERTICALE LL	VERTICAL ARM LL
	B18	2-00324	VITE TCEI M8X40	SCREW TCEI M8X40
	B19	2-00212	RONDELLA PIANA D.8	FLAT WASHER D.8
	B21	4-601547	CILINDRO ALZATA ASTA LL	CYLINDER FOR VERTICAL ARM
	B22	043300200	SILENZIATORE A SFERE G1/8	SILENCER G1/8
	B23	3-00220	RACCPN L G1/8 - T4	UNION L G1/8 - T4
	B24	2-00358	VITE TE M5X30	SCREW TE M5X30
	B25	2-71524	DADO AUTOBLOCCANTE M5	SELF-LOCKING NUT M5
	B26	4-600740-1	SPESSORE X VITI	SPACERS FOR SCREW
	B27	2-00728	VITE TCEI M6X14	SCREW M6X14
	B28	5-600381	MANIGLIA COMPLETA	COMPLETE HANDLE
	B29	3-02567	VALVOLA PN 5/2 G1/8	VALVE PN 5/2 G1/8
	B30	5-600343	VALVOLA COMPLETA	COMPLETE VALVE
	B31	3-00053	RACCPN L G1/8 - T6	UNION L G1/8 - T6
	B33	2-00352	VITE TE M4X25	SCREW TE M4X25
	B34	4-601883	PIASTRA BLOCCAGGIO ASTA	MOUNTING BAR LOCKING PLATE
	B35	2-91640	DADO ES B M12	NUT M12
	B36	2-72012	VITE STEI M12X25	SCREW STEI M12X25
	B37	2-71525	DADO AUTOBLOCCANTE M10	SELF-LOCKING NUT M10
	B38	045604000	MOLLA A TAZZA	BELLEVILLE WASHER
	B39	2-00529	VITE STEI M8X10	SCREW M8X10
	B40	2-03099	SPINA CILINDRICA D.8X40	CYLINDRICAL PIN D.8X40
	B41	4-601542-1	BLOCCETTO ATTACCO ASTA	FIXING BLOCK FOR BAR
	B42	2-00213	RONDELLA PIANA D.10	FLAT WASHER D.10
	B43	2-91726	DADO ES M10	NUT M10
	B44	4-601546A-1	PERNO ATTACCO CILINDRO	CYLINDR FIXING PIN
	B45	2-00214	RONDELLA PIANA D.12	FLAT WSAHER D.12
	B46	2-91640	DADO ES M12	NUT M12
	B47	4-601543-1	PIASTRA ATTACCO CILINDRO	FIXING PLATE FOR CYLINDER
	B48	2-00143	DADO M4	NUT M4
	B49	2-00310	VITE TCEI M6X20	SCREW TCEI M6X20
	B50	4-601545-1	LAMIERA SUPPORTO SPIRALI	SUPPORT PLATE
	B51	3-00219	RACCPN L G1/8 - T6	UNION L G1/8 - T6
	B52	3-00102	RACCPN MANICOTTO G/8F	COUPLING BOX G1/8F
	B53	3-00053	RACCPN LO G1/8 - T6	UNION LO G1/8 - T6
	B54	4-601242	CAMMA DI BLOCCAGGIO	LOCKING CAM
	B55	4-601249	BOCCOLA PER CAMMA	CAM BUSH
	B56	2-00320	VITE TCEI M8X20	SCREW TCEI M8X20
	B59	2-00361	VITE TE M6X16	SCREW TE M6X16
	B60	2-72236	VITE STEI M6X45	SCREW M6X45
	B61	2-00146	DADO ES M6	NUT M6

RS= RICAMBI CONSIGLIATI / RECOMMENDED SPARES

AGGIORNAMENTI / UPDATE:

(#): fino alla matricola \ up to serial number 130160052

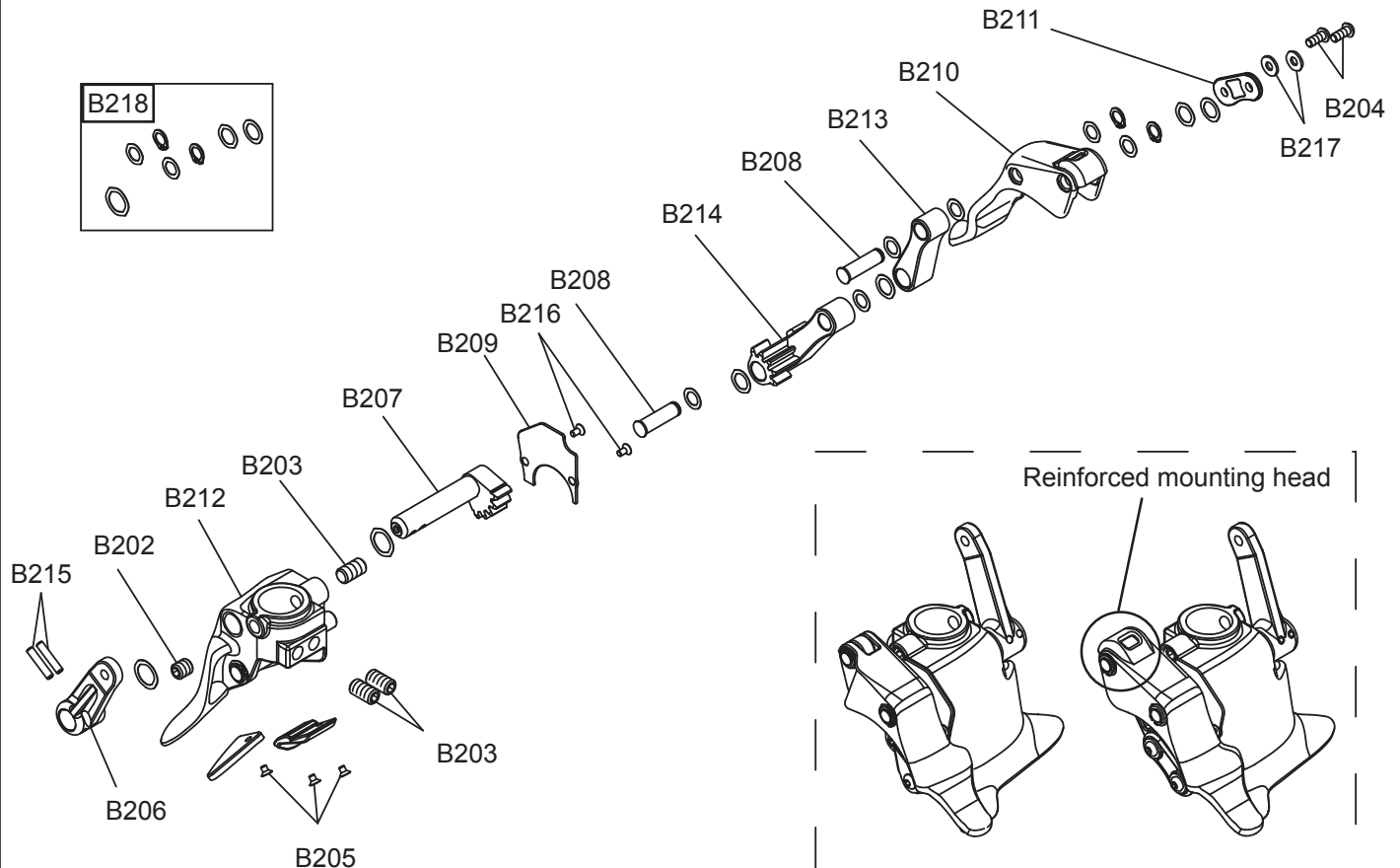




RS	REF	COD.	DESCRIZIONE	DESCRIPTION
	B69	5-102266	TORRETTA COMPLETA	COMPLETE TOOL
	B101	5-101266	BIELLA	TRACE
	B102	4-013256	LEVA	LEVER
	B103	4-103933	PERNO	PIN
	B104	4-103932	PERNO	PIN
	B105	4-104981	LAMIERA	METAL SHEET
	B106	4-103264	INGRANAGGIO	GEAR
	B107	2-71581	SPINA	PLUG
	B108	4-106611	INSERTO	INSERT
	B109	4-103502	INSERTO	INSERT
	B110	4-103266	UTENSILE	TOOL
	B111	5-101265	BIELLA	TRACE
	B112	2-02569	VITE TBEI M6X10	SCREW M6X10
RS= RICAMBI CONSIGLIATI / RECOMMENDED SPARES				

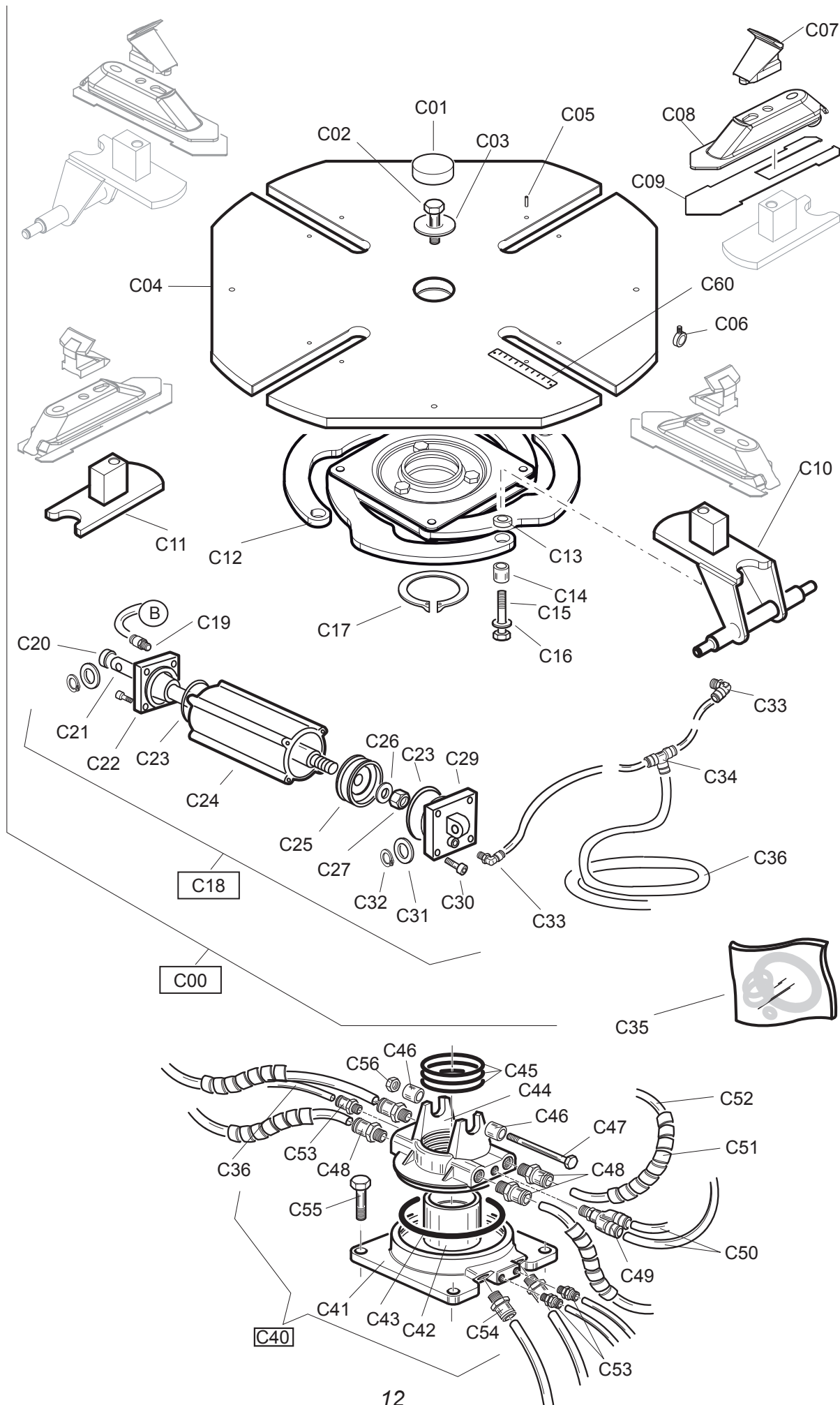
AGGIORNAMENTI / UPDATE:

B69



RS	REF	COD.	DESCRIZIONE	DESCRIPTION
	B69	5-104774	TORRETTA COMPLETA	COMPLETE HEAD
	B202	2-01040	VITE STEI M12X12	SOCKET SET SCREW M12X12
	B203	2-02096	VITE STEI M12X20	SOCKET SET SCREW M12X20
	B204	2-03409	VITE TBEI ISO7380 M6X14	SCREW M6X14
	B205	2-03438	VITE TSPEI M4X6	SOCKET COUNTERSUNK SCREW M4X6
	B206	4-103256	LEVA DI COMANDO	LEVER
	B207	4-103264	INGRANAGGIO DI COMANDO	GEAR
	B208	4-103932	PERNO ANTERIORE	PIN
	B209	4-106610	COPERTURA INGRANAGGI	GEAR COVER
	B210	4-115079	GANCIO	LEVERLESS HOOK
	B211	4-115080	RINFORZO BIELLE	STIFFENING
	B212	4-115182	TORRETTA BASC. CON PERNI	HEAD WITH PINS
	B213	5-101265	BIELLA + BOCCOLE	TRACE
	B214	5-104772	BIELLA CON INGR. + BOCCOLE	TRACE
	B215	2-03737	SPINA CILINDR. D5 (H6)X24MM	PARALLEL PIN D5 (H6)X24MM
	B216	2-72205	VITE TSPEI M4X8	SOCKET COUNTERSUNK SCREW M4X8
	B217	453469	RONDELLA ACC.D. 6,3X14,8X1,5	SHIM WASHER 6.3X14.8X1.5
	B218	5-105825	RICAMBIO MINUTERIA TORRETTA LL	SHIM AND SPRING RING KIT
RS= RICAMBI CONSIGLIATI / RECOMMENDED SPARES				

AGGIORNAMENTI / UPDATE:

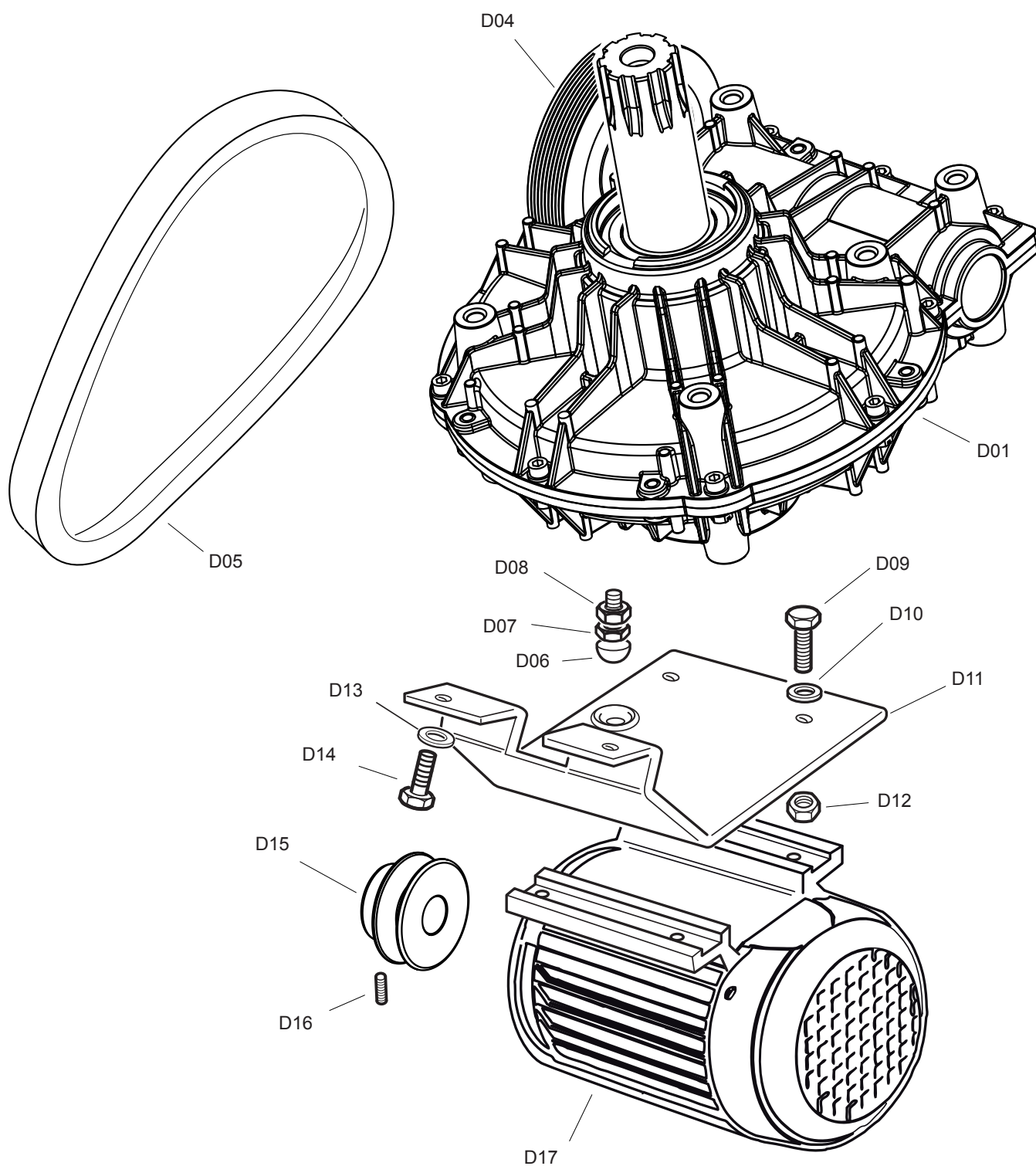


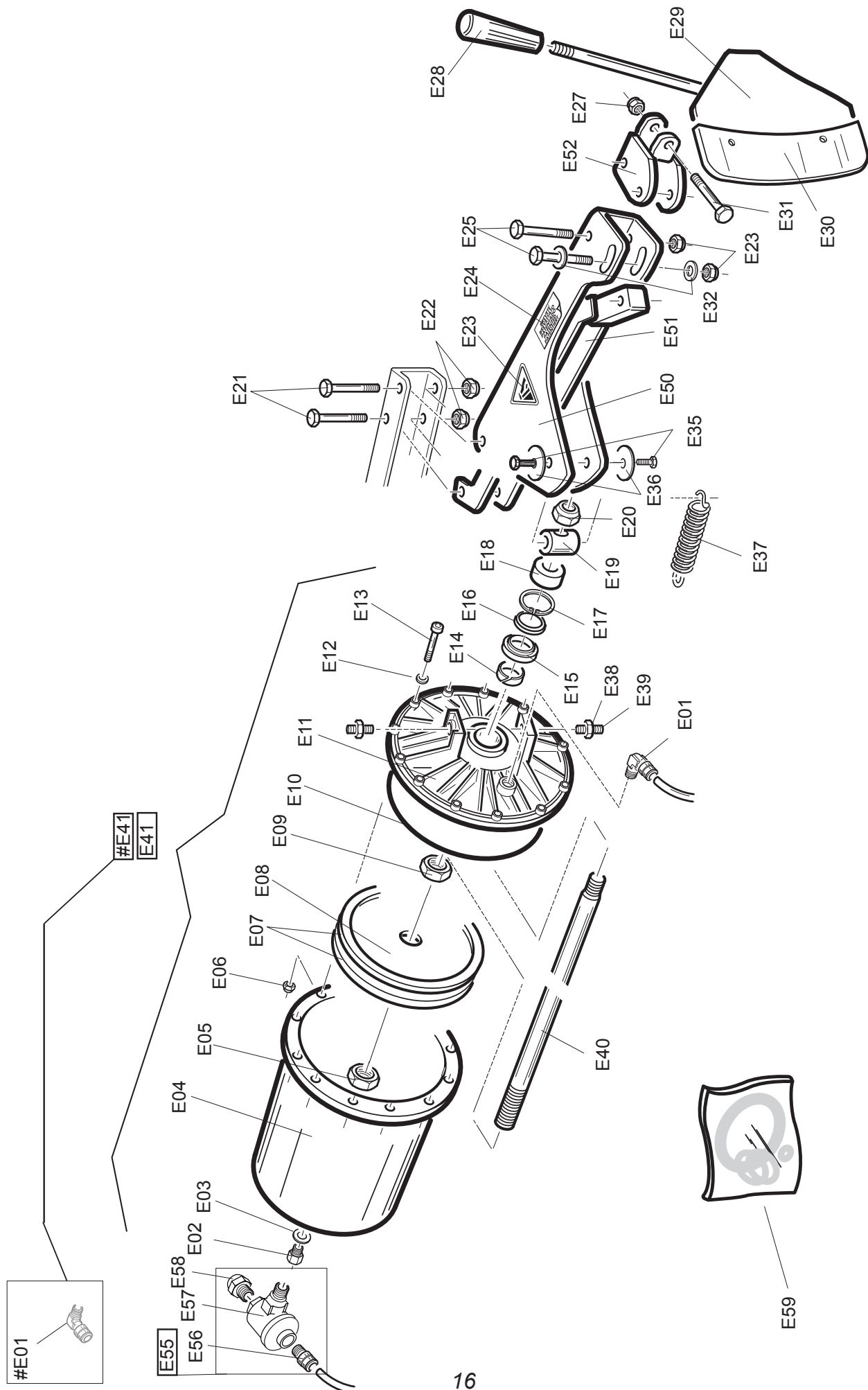
	TAV. C	PIASTRA AUTOCENTR. 26" T.I. / TURNTABLE 26" T.I.
--	---------------	---

RS	REF	COD.	DESCRIZIONE	DESCRIPTION
	C00	5-600150	AUTOCENTRANTE COMPLETO 26"	COMPLETE TURNTABLE 26"
	C01	009000500	TAPPO	TURNTABLE CAP
	C02	2-02857	VITE TE M16X35X1,5	SCREW M16X35X1,5
	C03	007800300	RONDELLA AUTOCENTRANTE	TURNTABLE WASHER
	C04	4-602956	PIASTRA AUTOCENTRANTE	TURNTABLE
	C05	2-71921	SPINA ELASTICA	SPLIT PIN
	C06	3317297	GUIDA TUBI	HOSE GUIDE
RS	C07	003800100	GRIFFA BLOCCAGGIO	CLAMP
	C08	088401000	SCORREVOLE	SLIDE
RS	C09	4-600316B-1	LAMA COPRIASOLA	COVER BLADE
	C10	4-600474	SCORREVOLE CON PERNO	SLIDE WITH PIN
	C11	128400900	SCORREVOLE CON GUIDA	SLIDE WITH GUIDE
	C12	5-600087A	FLANGIA DI COMANDO	CONTROL PLATE
RS	C13	002700700	DISTANZIALE BRACCIO	ARM SPACER
RS	C14	002700800	BOCCOLA	BUSH
RS	C15	2-01873	VITE TE M12X90	SCREW M12X90
RS	C16	2-00214	RONDELLA D.12	WASHER D.12
	C17	2-01283	ANELLO ELASTICO	SEEGER
	C18	4-600320	CILINDRO SENZA RACCORDI	CYLINDER WITHOUT UNIONS
RS	C18A	5-600113	CILINDRO CON RACCORDI	CYLINDER WITH UNIONS
	C19	3-00468	RACCPN D G1/8 - T8	UNION D G1/8 - T8
	C20	9003-01920	KIT GUARNIZIONE A LABBRO	LIPPED GASKET KIT
	C21	4-601277	STELO CILINDRO	CYLINDER SHAFT
	C22	003400700	FLANGIA ANTERIORE	FRONT CYLINDER FLANGE
	C23	044000100	GUARNIZIONE OR D.75	O-RING D.75
	C24	4-600916	CAMICIA CILINDRO	CASING FOR CYLINDER
	C25	044000200	GUARNIZIONE PISTONE	GASKET
	C26	007800200	ROSETTA D.12X30	WASHER
	C27	2-01276	DADO ES AUTOBL M12	SELF LOCKIG NUT M12
	C29	003400600	FLANGIA POSTERIORE	REAR CYLINDER FLANGE
	C30	2-00321	VITE TCEI M8X25	SCREW M8X25
	C31	2-00214	RONDELLA D.12	FLAT WASHER D.12
	C32	2-00025	ANELLO ELASTICO D.12	SEEGER D.12
	C33	3-00049	RACCORDO L G1/8 - T8	UNION L G1/8 - T8
	C34	3-00025	RACCORDO T T8	UNION T T8
RS	C35	5-600860	KIT GUARNIZIONI CILINDRO D.75	COMPLETE GASKET BAG
	C36	009403400	TUBO	HOSE
	C40	5-600110	RACCORDO GIREVOLE COMPLETO	COMPLETE ROTATING UNION
	C41	000301800	ANELLO INTERNO COLLETTORE	INTERNAL ROTATING UNION RING
	C42	3-00647	BOCCOLA AUTOLUBRIFICANTE	LONGLIFE BUSH
	C43	044002000	GUARNIZIONE OR	O-RING
	C44	000301900	ANELLO ESTERNO PER COLLETTORE	EXTERNAL ROTATING UNION RING
	C45	044002600	GUARNIZIONE OR	O-RING
	C46	001002600	BOCCOLA	BUSH
	C47	2-02594	VITE TE M6X90	SCREW M6X90
	C48	3-00462	RACCORDO D T10	UNION D T10
	C49	3-00175	RACCORDO Y T8	UNION Y T8
	C50	4-600590	TUBO	HOSE
	C51	4-600501	SPIRALE	SPIRAL
	C52	009405200	TUBO	HOSE
	C53	3-00464	RACCORDO D T8	UNION D T8
	C54	3-00482	RACCORDO D T14	UNION D T14
	C55	2-01772	VITE TE M10X60	SCREW M10X60
	C56	2-01979	DADO ES M6	NUT M6
	C60	4-602950	RIGHELLO	RULER

RS= RICAMBI CONSIGLIATI / RECOMMENDED SPARES

AGGIORNAMENTI / UPDATE:





	TAV. E	STALLONATORE / BEAD BREAKER fino alla matricola / from serial number 120660093
--	---------------	---

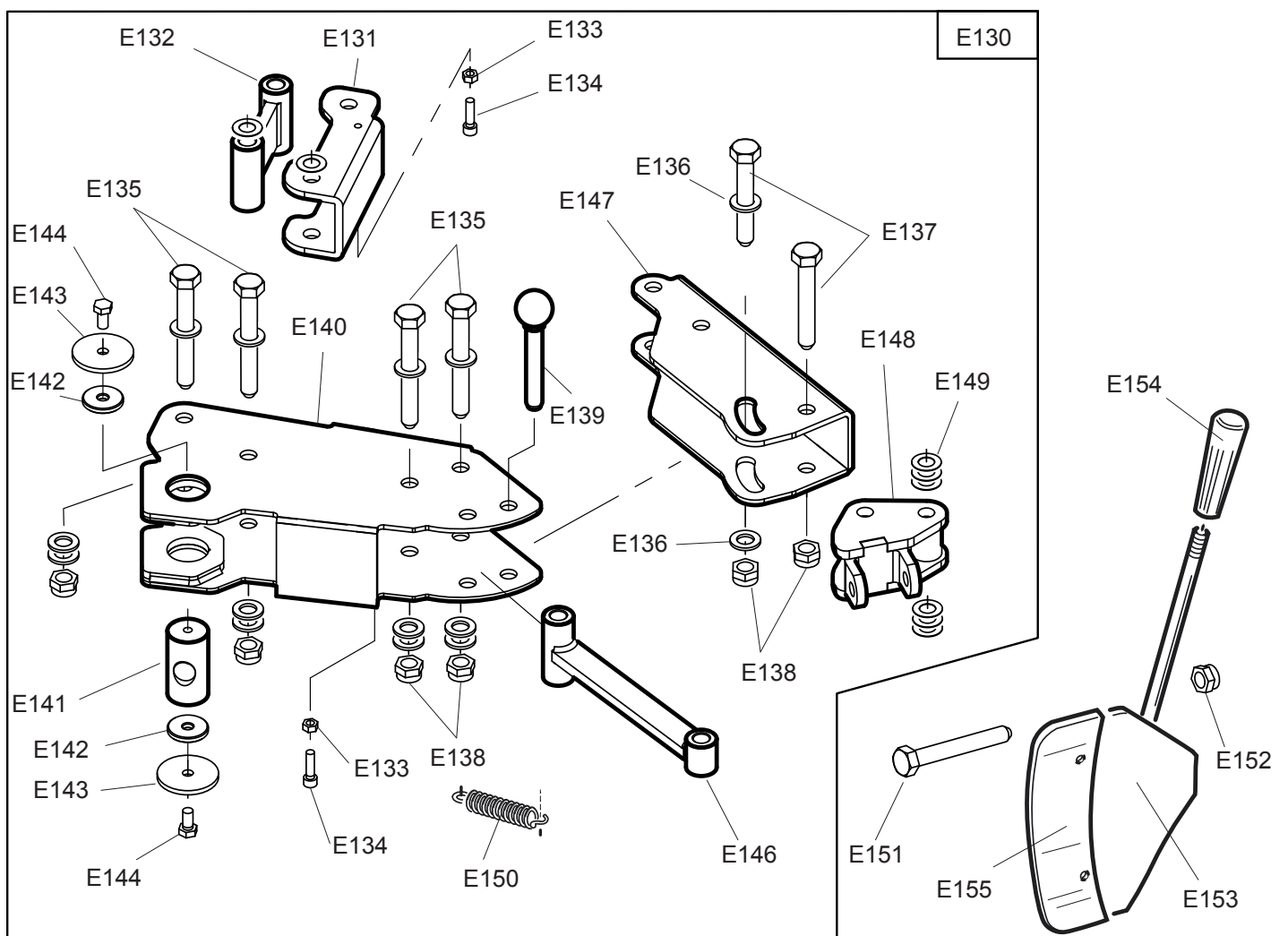
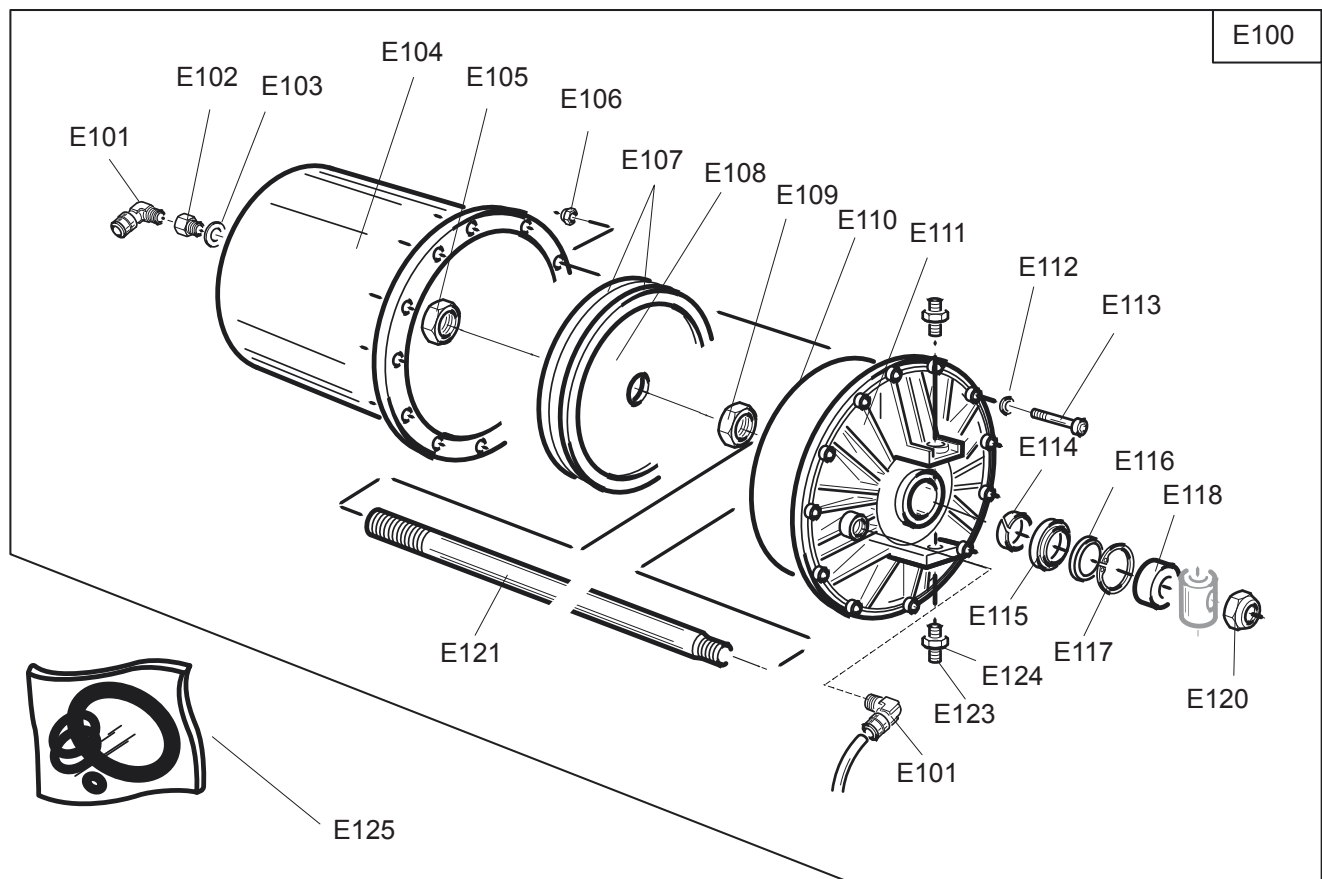
RS	REF	COD.	DESCRIZIONE	DESCRIPTION
	E01 (#)	3-00221	RACCORDO L T8	UNION L T8
	E02	3-00082	RACCORDO RIDUZIONE	UNION
	E03	047801800	RONDELLA	WASHER
	E04	041301500	CAMICIA CILINDRO STALLONATORE	BEAD BREAKER CYLINDER LINER
	E05	042602800	DADO ESAGONALE 1/4"	NUT
	E06	2-02795	DADO M6	NUT M6
	E07	044003600	GUARNIZIONE	LIPPED GASKET
	E08	047100600	PISTONE CILINDRO STALLONATORE	BEAD BREAKER PISTON
	E09	2-00656	DADO M18X1,5	NUT M18
	E10	044003700	GUARNIZIONE OR	O-RING
	E11	043401600	FLANGIA CILINDRO STALLONATORE	FLANGE
	E12	2-00211	RONDELLA	WASHER
	E13	2-00310	VITE M6X20	SCREW M6X20
	E14	040303000	ANELLO GUIDA STELO	PIN GUIDE BUSH
	E15	044000300	GUARNIZIONE	GASKET
	E16	047806400	RONDELLA	WASHER
	E17	040302900	ANELLO SEEGER INTERNO	SEEGER RING
RS	E18	008900600	TAMPONE AMMORTIZZATORE	ABSORBER PLUG
	E19	4-600386	PERNO STALLONATORE	PIN
	E20	2-01174	DADO M18X1,5	NUT M18X1,5
	E21	4-600542	VITE FULCRO STALLONATORE	FULCRUM SCREW
	E22	2-71526	DADO M16	NUT M16
	E23	000103300	ADESIVO PERICOLO BRACCIO STALL	ADHESIVE DANGER
	E24	000114900	ADESIVO BREVETTATO	"PATENTED" ADHESIVE
	E25	4-600543	VITE SNODO STALLONATORE	SCREW
	E27	2-02706	DADO M14	NUT M14
	E28	005200211	POMOLO	HANDLE
	E29	126100400	PALETTA STALLONATORE	BEAD BREAKER BLADE
	E30	007204300	PROTEZIONE PALETTA	BLADE PROTECTION
	E31	2-00444	VITE M14X80	SCREW M14X80
	E32	2-01045	RONDELLA	WASHER
	E35	2-00379	VITE M10X20	SCREW M10X20
	E36	4-600533	RONDELLA BOCCOLA STALLONATORE	WASHER
RS	E37	005600700	MOLLA BRACCIO STALLONATORE	BEAD BREAKER ARM SPRING
	E38	2-00941	DADO M14	NUT M14
	E39	2-02690	VITE STEI M14X40	SCREW STEI M14X40
	E40	4-600385A	STELO STALLONATORE	CYLINDER SHAFT
	E41 (#)	5-600094	CILINDRO STALLON DOPPIO EFFETTO	BEAD BREAKER CYLINDER (COMPLETE) (DOUBLE EFFECT)
	E41	5-600427	CILINDRO STALLON DOPPIO EFFETTO	BEAD BREAKER CYLINDER (COMPLETE) (DOUBLE EFFECT)
	E50 (#1)	4-600510/90	BRACCIO STALLONATORE	BEAD BREAKER ARM
	E50	4-600922/90	BRACCIO STALLONATORE	BEAD BREAKER ARM
	E51 (#1)	4-600467/90	RINVIO STALLONATORE	BLADE DRIVING ROD
	E51	4-600927/90	RINVIO STALLONATORE	BLADE DRIVING ROD
	E52 (#1)	4-600384/90	FULCRO APPOGGIO PALETTA	BLADE SUPPORT
	E52	4-600925/90	FULCRO APPOGGIO PALETTA	BLADE SUPPORT
	E55	5-600426	VALVOLA SCARICO RAPIDO	QUICK RELEASE
	E56	3-00464	RACCORDO	UNION
	E57	109800200	VALVOLA	VALVE
	E58	043300100	SILENZIATORE	SOUND REDUCING
RS	E59	900238212	KIT GUARNIZIONI CILINDRO STALL DE	COMPLETE BEAD BREAK. CYL.GASKE

RS= RICAMBI CONSIGLIATI / RECOMMENDED SPARES

AGGIORNAMENTI / UPDATE:

(#): fino alla matr. / up to serial number 091160030

(#1): fino alla matr. / up to serial number 070160006

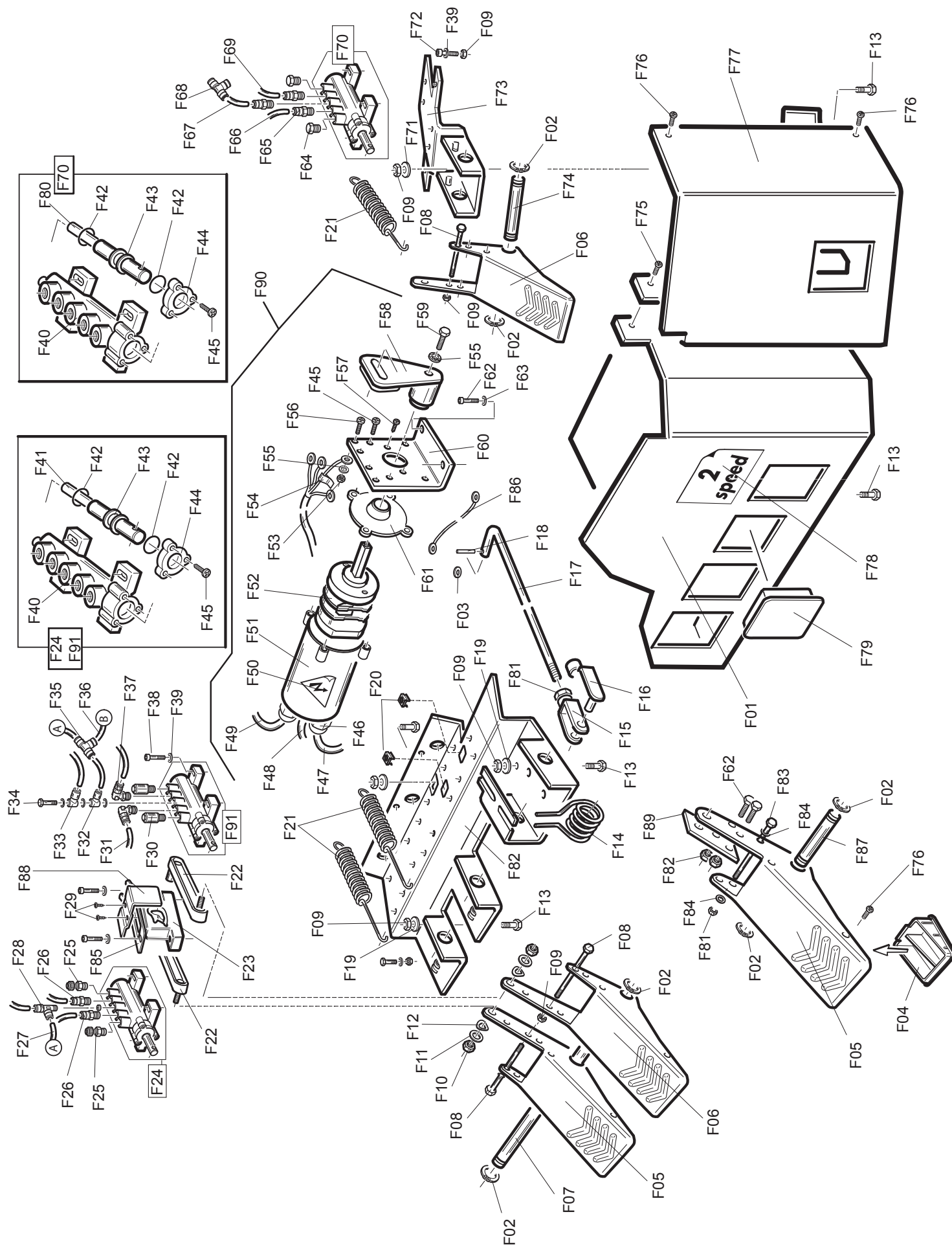


	TAV. E1	STALLONATORE / BEAD BREAKER dalla matricola / from serial number 120660094
--	----------------	---

RS	REF	COD.	DESCRIZIONE	DESCRIPTION
	E100	5-600094	CILINDRO STALLON DOPPIO EFFETTO	BEAD BREAKER CYLINDER (COMPLETE) (DOUBLE EFFECT)
	E101	3-00221	RACCORDO L T8	UNION L T8
	E102	3-00082	RACCORDO RIDUZIONE	UNION
	E103	047801800	RONDELLA	WASHER
	E104	041301500	CAMICIA CILINDRO STALLONATORE	BEAD BREAKER CYLINDER LINER
	E105	042602800	DADO ESAGONALE 1/4"	NUT
	E106	2-02795	DADO M6	NUT M6
	E107	044003600	GUARNIZIONE	LIPPED GASKET
	E108	047100600	PISTONE CILINDRO STALLONATORE	BEAD BREAKER PISTON
	E109	2-00656	DADO M18X1,5	NUT M18
	E110	044003700	GUARNIZIONE OR	O-RING
	E111	043401600	FLANGIA CILINDRO STALLONATORE	FLANGE
	E112	2-00211	RONDELLA	WASHER
	E113	2-00310	VITE TCEI M6X20	SCREW M6X20
	E114	040303000	ANELLO GUIDA STELO	PIN GUIDE BUSH
	E115	044000300	GUARNIZIONE	GASKET
	E116	047806400	RONDELLA	WASHER
	E117	040302900	ANELLO SEEGER INTERNO	SEEGER RING
RS	E118	008900600	TAMPONE AMMORTIZZATORE	ABSORBER PLUG
	E120	2-01174	DADO M18X1,5	NUT M18X1,5
	E121	4-600385A	STELO STALLONATORE	CYLINDER SHAFT
	E123	2-02690	VITE STEI M14X40	SCREW STEI M14X40
	E124	2-00941	DADO M14	NUT M14
RS	E125	900238212	KIT GUARNIZIONI CILINDRO STALL D.E.	COMPLETE BEAD BREAK. CYLIND. GASKET
	E130	5-600750	BRACCIO STALLONATORE COMPLETO	COMPLETE BEAD BREAKING ARM
	E131	4-602666/90	BIELLA FULCRO PRINCIPALE	PRIMARY ROD
	E132	4-602667/90	BIELLA FULCRO SECONDARIA	SECONDARY ROD
	E133	2-00723	DADO ES. M8	NUT M8
	E134	2-00322	VITE TCEI M8X30	SCREW TCEI M8x30
	E135	4-600542	VITE FULCRO STALLONATORE	SCREW
	E136	2-01045	RONDELLA D.16	WASHER D. 16
	E137	4-600543	VITE SNODO STALLONATORE	SCREW
	E138	2-71526	DADO ES. AUTOBL. M16	SELF LOCKING NUT M16
	E139	5-600751	PERNO DI SELEZIONE	SELECTOR PIN
	E140	4-602669	TRASCINATORE STALLONATORE	ROD
	E141	4-600286	PERNO STALLONATORE	PIN
	E142	4-602046	PROLUNGA PERNO SNODO	PIN
	E143	4-600533	RONDELLA BOCCOLA STALLONATORE	WASHER
	E144	2-00379	VITE TE M10X20	SCREW M10x20
	E146	4-602677	BIELLA DI GUIDA STALLONATORE	ROD
	E147	4-602674	BRACCIO STALLONATORE MOLTIPLICATO	BEAD BREAKING ARM
	E148	4-600925	FULCRO PALETTA	BLADE SUPPORT
	E149	047806100	RONDELLA DI RASAMENTO 16X29X0,6	WASHER
RS	E150	005600700	MOLLA BRACCIO STALLONATORE	BEAD BREAKER ARM SPRING
	E151	2-00444	VITE TE M14X80	SCREW M14X80
	E152	2-02706	DADO ES. M14	NUT M14
	E153	126100400	PALETTA STALLONATORE	BEAD BREAKER BLADE
	E154	005200211	POMOLO	HANDLE
	E155	007204300	PROTEZIONE PALETTA	BLADE PROTECTION

RS= RICAMBI CONSIGLIATI / RECOMMENDED SPARES

AGGIORNAMENTI / UPDATE:



	TAV. F	PEDALIERA / PEDAL UNIT
--	---------------	-------------------------------

RS	REF	COD.	DESCRIZIONE	DESCRIPTION
	F01	4-600411A/90	CARTER PEDALIERA 4P	PEDAL COVER 4P
	F02	2-00025	ANELLO EL. D12	SEEGER RING
	F03	2-00211	RONDELLA	WASHER
	F04	009005000	TAPPO PEDALE INVERTITORE	PHASE REVERSE PEDAL CUP
	F05	006402362	PEDALE SX	PEDAL (L)
	F06	006402162	PEDALE DX	PEDAL (R)
	F07	4-600416	PERNO LUNGO PEDALIERA 4P	PEDALS LONG PIN
	F08	2-00717	VITE M6X60	SCREW M6X60
	F09	2-01979	DADO M6	NUT M6
	F10	2-01137	DADO M8	NUT M8
	F11	2-00212	RONDELLA	WASHER
	F12	2-02247	ROSETTA EL. D8	WASHER
	F13	2-00711	VITE SPEI M6X16	SCREW SPEI M6X16
RS	F14	4-602883	MOLLA PEDALE INVERTITORE 2 VEL	REVERSE PEDAL SPRING 2SPEED
	F15	043500300	FORCELLA M6	FORK M6
	F16	046502400	CLIPS	CLIPS
	F17	4-600420	LEVA RINVIO INVERTITORE	INVERTER LEVEL
	F18	2-02522	COPIGLIA	SPLIT PIN
	F19	2-00679	ROSETTA	WASHER
	F20	042602400	DADO IN GABBIA M6	NUT
RS	F21	005606100	MOLLA RITORNO PEDALI	PEDAL SPRING
	F22	000900700	BIELLA CAMME	CONNECTING ROD
	F23	001400211	CAMMA DOPPIA CON FORO	DOUBLE CAM WITH HOLE
	F24	089803000	VALVOLA RIBALTAM SENZA RACC	VALVE WITHOUT UNIONS
RS	F24A	069803700	VALVOLA RIBALTAM CON RACC	VALVE WITH UNIONS
	F25	047507400	RAC.REG.SILENZIATORE 1/8	SILENCER WITH OUTLER ADJUSTMENT
	F26	3-00461	RACCORDO -D-T6	UNION D T6
	F27	009415200	TUBO COLLEG. VALVOLE 6X4 L0,35	CONNECTING VALVE HOSE
	F28	3-00063	RACCORDO T6	UNION T6
	F29	2-01981	VITE ATBIC D2,9X 6,5	SCREW ATBIC D2,9X6,5
	F30	043300300	SILENZIATORE 1/8	SILENCER 1/8
	F31	009404000	TUBO 8X6 L0,35	HOSE 8X6 L 0,35
	F32	3-00444	RACCORDO ANELLO T6	EYELET UNION T6
	F33	3-00663	RACCORDO ANELLO T8	EYELET UNION T8
	F34	3-00065	RACCORDO T6	UNION T6
	F35	3-00024	RACCORDO T (SOLO CON IPL - OPT)	UNION T (ONLY WITH IPL-OPT)
	F36	5-600043	TUBO D6 (SOLO CON IPL - OPT)	HOSE D6 (ONLY WITH IPL-OPT)
	F37	3-00053	RACCORDO T6	UNION T6
	F38	2-00310	VITE TCEI M 6X 20	SCREW M6X20
	F39	2-00211	RONDELLA	WASHER
	F40	002301600	CORPO VALVOLA 1/8"	VALVE BODY
	F41	008702100	STELO PER VALVOLA	VALVE SPINDLE
	F42	044001400	OR	O-RING
	F43	002701200	DISTANZIALE VALVOLA	DISTANCE VALVE
	F44	003401100	FLANGIA VALVOLA	VALVE FLANGE
	F45	2-02887	VITE ATBIC D3,5X12,7	SCREW
	F46	045502300	CONNETTORE TENUTA STAGNA	CABLE HOLDER

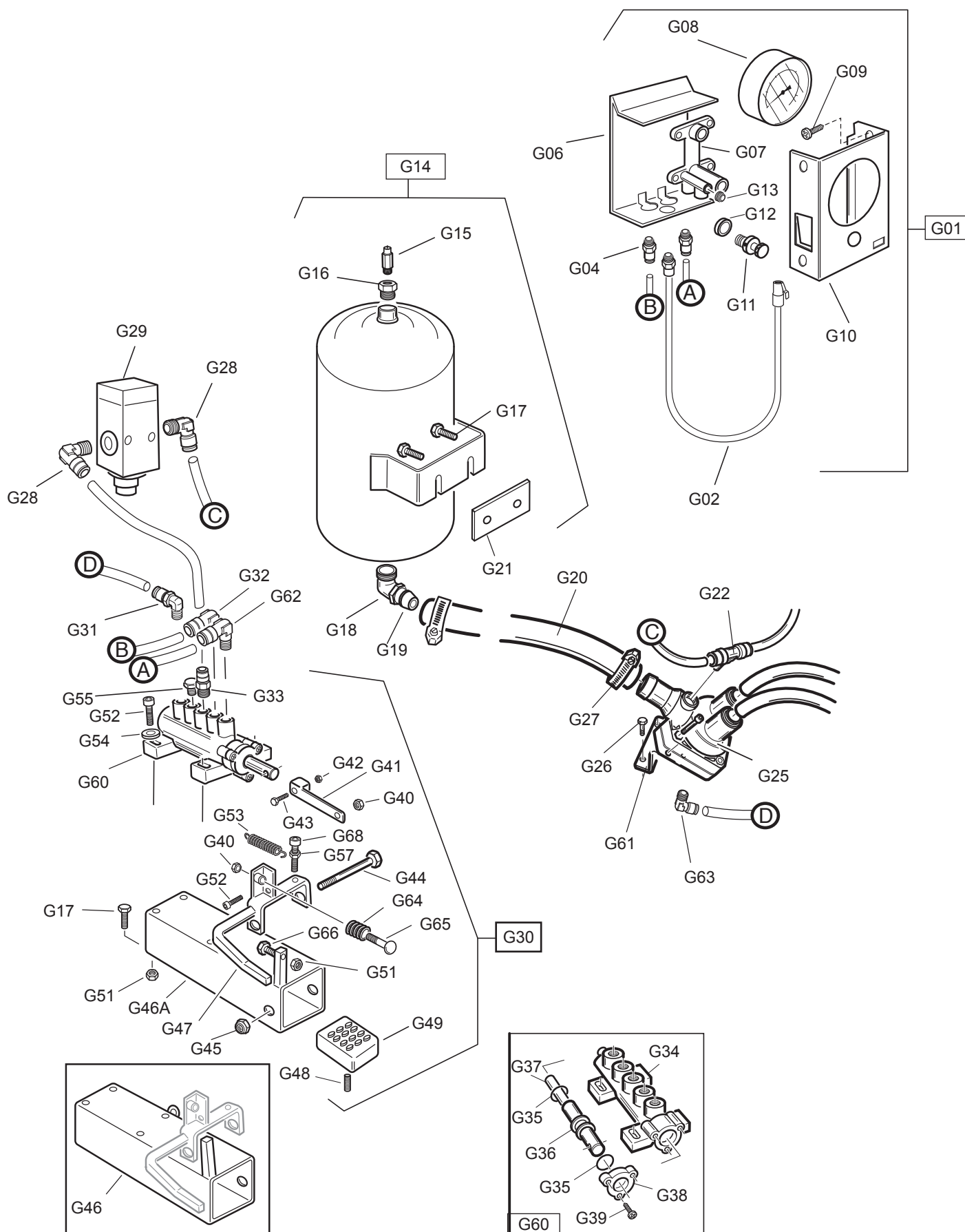
RS= RICAMBI CONSIGLIATI / RECOMMENDED SPARES

AGGIORNAMENTI / UPDATE:

	TAV. F	PEDALIERA / PEDAL UNIT
--	---------------	-------------------------------

RS	REF	COD.	DESCRIZIONE	DESCRIPTION
	F47	5-600066	CAVO ALIMENTAZIONE TRIFASE	CONNECTING CABLE
	F48	125518300	CAVO 2 TRIFASE INVERTITORE 2 V	2 SP REVERSE THREE PHASE CABLE 2
	F49	125518400	CAVO 1 TRIFASE INVERTITORE 2 V	2 SP REVERSE THREE PHASE CABLE 1
	F50	000103600	ADESIVO PERICOLO TENSIONE	ADHESIVE DANGER
	F51	007201400	PROTEZIONE INVERTITORE 2V	REVERSE COVER 2SPEED
	F52	3-90133	INVERTITORE (FRUTTO) 2V	2 SPEED REVERSE
	F52	5-600842	KIT FRUTTO INVERTITORE 2V	2 SPEED REVERSE KIT
	F53	2-00143	DADO M4	NUT M4
	F54	000103800	ADESIVO BOLLINO PE	PE ADHESIVE
	F55	2-71541	ROSETTA EL. D4	WASHER
	F56	2-00605	VITE TCIC M 4 X10	SCREW M 4X10
	F57	2-00579	VITE TCIC M 3 X10	SCREW M 3X10
	F58	004900900	LEVA INVERTITORE 2V	2 SPEED REVERSE LEVER
	F59	2-00349	VITE TE M 4X 12	SCREW M 4X12
	F60	008803100	SUPPORTO INVERTITORE	REVERSE SUPPORT
	F61	004001500	GUARNIZIONE INVERTITORE	REVERSE GASKET
	F62	2-00361	VITE M6X16	SCREW M6X16
	F63	2-00211	RONDELLA	WASHER
	F64	4-600053	SILENZIATORE 1/4	SILENCER 1/4
	F65	3-00459	RACCORDO DRITTO T8	UNION D T8
	F66	4-600515	TUBO 8X6 L.0,820	HOSE 8X6 L 0,82
	F67	009404000	TUBO 8X6 L=0,35	HOSE 8X6 L 0,35
	F68	3-00025	RACCORDO T8	UNION T8
	F69	009403200	TUBO D.8 L.600	HOSE D8 L 0,6
	F70	089802900	VALVOLA CILINDRO DE SENZA RACC	CYLINDER VALVE WITHOUT UNIONS
RS	F70A	5-600106	VALVOLA CILINDRO DE CON RACC	CYLINDER VALVE WITH UNIONS
	F71	2-00211	RONDELLA	WASHER
	F72	2-00728	VTCEI 4762 8.8 BR M 6X 14	SCREW M6X14
	F73	4-600408	BASAMENTO PEDALE STALLONATORE	BEAD BREAKER PEDAL BASE
	F74	4-600415	PERNO 4 PEDALE	4 PEDAL PIN
	F75	2-01973	VITE ATBIC D4,2X19	SCREW D4.2X19
	F76	2-02888	VITE ATBIC D4,2X 9,5	SCREW D4.2X9.5
	F77	4-600414/90	CARTER PEDALE STALLONATORE	BEAD BREAKER PEDAL COVER
	F78	4-600505	ADESIVO 2 SPEED	2 SPEED ADHESIVE
	F79	4-600601/90	TAPPO PEDALIERA	PEDALS PLUG
	F80	008702200	STELO PER VALVOLA STALLONATORE	BEAD BREAKER CYLINDER STEM
	F81	2-00146	DADO M6	NUT M6
	F82	4-600407	BASAMENTO PEDALIERA	PEDAL BRACKET
	F83	4-600471	PERNO MOLLA PEDALE	PEDAL SPRING PIN
	F84	2-71544	ROSETTA D6	WASHER M6
RS	F85	005600900	MOLLA BALESTRA A FORCELLA	FORK LEAF SPRING
	F86	125505300	CAVO MESSA A TERRA	EARTH CABLE
	F87	4-600417	PERNO CORTO PEDALIERE 4P	4P PEDALS SHORT PIN
	F88	004101000	GUIDA BIELLA	CONNECTING ROD GUIDE BRACKET
	F89	4-600950	PIASTRINA RIDUZIONE GIOCHI	PLATE
RS	F90	063905400	GRUPPO INVERTITORE 2V	2 SPEED REVERSE (COMPLETE)
	F91	089803000	VALVOLA AUTOCENTRANTE SENZA RACC	SELF-CENTERING VALVE W/O UNIONS
RS	F91A	5-600105	VALVOLA AUTOCENTRANTE CON RACC	SELF-CENTERING VALVE WITH UNIONS
RS= RICAMBI CONSIGLIATI / RECOMMENDED SPARES				

AGGIORNAMENTI / UPDATE:



	TAV. G	UNITA' DI GONFIAGGIO T.I. / T.I. UNIT
--	---------------	--

RS	REF	COD.	DESCRIZIONE	DESCRIPTION
	G01	063967260	GRUPPO LETTURA GONFIAGGIO	COMPLETE INFLATING UNIT
RS	G02	069403800	TUBO USCITA ARIA T.I.	AIR HOSE TI
	G04	3-00464	RACCORDO D T8	UNION T8
	G06	004815860	LAMIERA POSTERIORE SCAT. GONF	REAR BOX
	G07	009800700	RIPARTITORE CENTR. GONFIAGGIO	DISTRIBUTION FRAME
RS	G08	045300200	MANOMETRO CE D.80	MANOMETER CE D90
	G10	004815760	LAMIERA ANTERIORE SCAT. GONF	FRONT BOX
	G11	109800700	VALVOLA PULSANTE SGONF	PUSH BUTTON
	G12	047802400	RONDELLA	WASHER
	G13	3-00198	RACCORDO TAPPO	PLUG UNION
	G14	4-600032	SERBATOIO T.I.	TANK TI
	G15	3-01889	VALVOLA SICUR.3/8	SECURITY VALVE
	G16	3-01890	RIDUZIONE ACC. ZINC 1/2 3/8	UNION 1/2 - 3/8
	G17	2-00372	VITE TE M 8X 16	SCREW M 8X16
	G18	3-01891	ANGOLO ZINC. MF 1"	UNION 1"
	G19	3-01892	ATTACCO RESCA ZINCATO	GALVANIZED UNION
RS	G20	049414700	TUBO 1" 10 BAR T37	HOSE 1" 10 BAR T37
	G21	4-600031-1	PIATTO	PLATE
	G22	3-01350	RACCORDO -T-T8	UNION T T8
	G25	109803800	VALVOLA GONFIAGGIO	VALVE
	G26	2-00361	VITE TE M 6X 16	SCREW M6X16
RS	G27	042801600	FASCETTA D.14	LOCKING BAND
	G28	3-00221	RACCORDO -L-T8	UNION L T8
	G29	049802100	VALVOLA LIMITATR.4,2 BAR GONF.	PRESSURE REGULATOR 4,2 BAR
	G30	063932700	GRUPPO PEDALE T.I.	T.I. COMPLETE PEDAL
	G31	3-00219	RACCORDO -L-T6	UNION L T6
	G32	3-00218	RACCORDO-L-T8	UNION L T8
	G33	3-00464	RACCORDO -D-T8	UNION D T8
	G34	002300100	CORPO VALVOLA DISTRIBUTR. 1/8"	VALVE BODY
	G35	044001400	OR 9,8 X 3,85	O-RING
	G36	002701200	DISTANZIALE VALVOLA	DISTANCE RING
	G37	008701100	STELO VALVOLA DISTRIBUTRICE T	VALVE SPINDLE
	G38	003401100	FLANGIA VALVOLA	VALVE FLANGE
	G39	2-02887	VITE ATBIC D3,5X12,7	SCREW D3.5X12.7
	G40	2-01979	DADO M 6	NUT M6
	G41	000900800	BIELLA COMANDO VALVOLA	CONNECTING ROD
	G42	2-02883	DADO M 4	NUT M4
	G43	2-02620	VITE TE M 4X 30	SCREW M4X30
	G44	2-01285	VITE TE M12X 85	SCREW M 12X85
	G45	2-01276	DADO M12	NUT M12
	G46 (#)	900128800100	SUPPORTO PEDALE T.I.	PEDAL SUPPORT
	G46A	4-602185	SUPPORTO PEDALE T.I	PEDAL SUPPORT
	G47	126400100	PEDALE T.I.	T.I. PEDAL
	G48	2-00528	VITE STEI M 6X 8	SCREW M6X8
	G49	006401100	PEDALE IN PLASTICA	PLASTIC PEDAL

RS= RICAMBI CONSIGLIATI / RECOMMENDED SPARES

AGGIORNAMENTI / UPDATE:

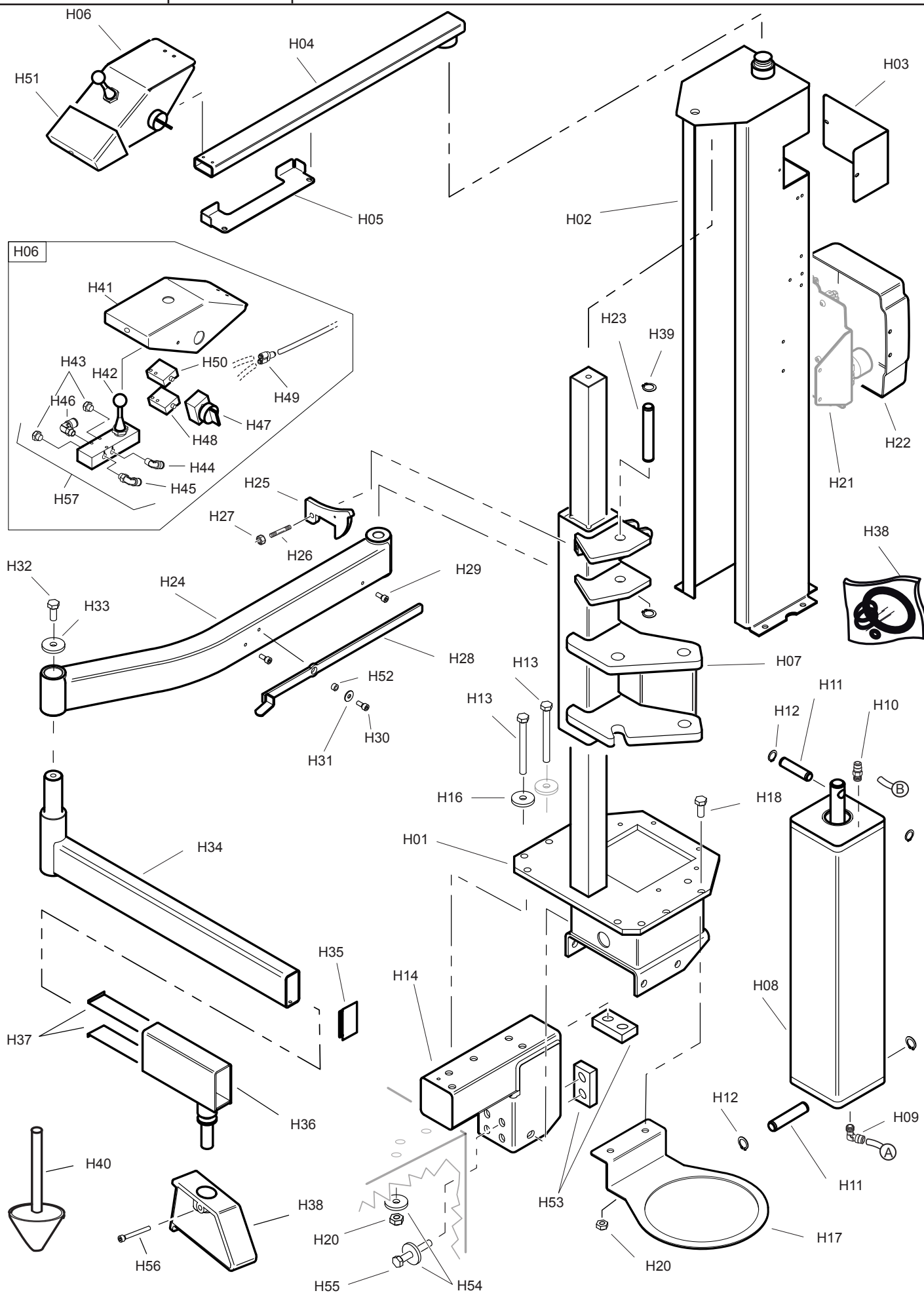
(#): fino alla matr. / up to serial number 100960206

	TAV. G	UNITA' DI GONFIAGGIO T.I. / T.I. UNIT
--	--------	---------------------------------------

[illegible]

RS= RICAMBI CONSIGLIATI / RECOMMENDED SPARES

AGGIORNAMENTI / UPDATE:



	TAV. H	STRUTTURA TPH / TPH UNIT
--	---------------	---------------------------------

RS	REF	COD.	DESCRIZIONE	DESCRIPTION
	H01	4-601905/90	BASAMENTO TPH	TPH SUPPORT
	H02 (#3)	4-602118A/34	CARTER STRUTTURALE	STRUCTURAL CASE
	H02	4-602526/34	CARTER STRUTTURALE	STRUCTURAL CASE
	H03	4-600191/34	COPERCHIO POSTERIORE	BACK COVER
	H04 (#3)	4-602037B/90	BRACCIO COMANDI	ARM
	H04	4-602037C/90	BRACCIO COMANDI	ARM
	H05	4-601932/41	CONTENITORE LEVETTA	LEVER SUPPORT
	H06 (#4)	5-600439	CONSOLLE DI COMANDO	CONTROL PANEL
	H06	5-600620	CONSOLLE DI COMANDO	CONTROL PANEL
	H07 (#1)	4-601871A/90	SUPPORTO SCORREVOLE DX	RIGHT SLIDE SUPPORT
	H07 (#2)	4-601871B/90	SUPPORTO SCORREVOLE DX	RIGHT SLIDE SUPPORT
	H07	4-601871C/90	SUPPORTO SCORREVOLE DX	RIGHT SLIDE SUPPORT
	H08	061804000	CILINDRO PRESSORI D. 100	CYLINDER
	H09	3-00219	RACCPN. L G1/8CG - T6	UNION L G1/8 - T6
	H10	3-00461	RACCPN. D G1/8G - T6	UNION D G1/8 - T6
	H11	006513300	PERNO INFERIORE FULCRO CILINDRO	CYLINDER PIN
	H12	2-00026	ANELLO EL. D14	SEEGER D.14
	H13	2-01065	VITE TE M10X110	SCREW M10X110
	H14	4-601867/90	STAFFA DI FISSAGGIO SU CARCASSA	BRACKET
	H16	2-00213	RONDELLA D.10	WASHER D10
	H17	4-601886/90	PORTAGRASSO	GREASE SUPPORT
	H18	2-00380	VITE TE M10X25	SCREW M10X25
	H20	2-91726	DADO ES. N. M10	NUT M10
	H21	5-600443	CENTRALINA PNEUMATICA	PNEUMATIC CONTROL UNIT
	H22	4-601899	CARTER CENTRALINA	CONTROL UNIT CASE
	H23	006500200	PERNO FULCRO BRACCIO	PIN
	H24	4-601896/90	BRACCIO ANGOLATO	ARM
	H25 (#2)	5-600450	GANCIO DI BLOCCAGGIO BRACCIO	HOOK
	H25	5-600450A	GANCIO DI BLOCCAGGIO BRACCIO	HOOK
	H26(#2)	2-02925	VITE PRIGIONIERO M8x30	SCREW
	H26	2-80097	VITE PRIGIONIERO M10x30	SCREW
	H27 (#2)	2-01137	DADO ES. AUTOBL M8	SELF LOCKING NUT M8
	H27	2-071525	DADO ES. AUTOBL M10	SELF LOCKING NUT M8
	H28	4-600494-1	LEVA DI SGANCIO	LEVER
	H29	2-00308	VITE TCEI M6X10	SCREW M6X10
	H30	2-00728	VITE TCEI M6X14	SCREW M6X14
	H31	2-00679	ROSETTA D.6	WASHER D.6
	H32	2-00379	VITE TE M10X20	SCREW M10X20
	H33	2-02947	ROSETTA D.10	WASHER D.10
	H34	4-600401-1	BRACCIO PREMITALLONE	ARM
	H35	3-01555	TAPPO	CAP
	H36	128807900	SUPPORTO PREMITALLONE	SUPPORT
	H37	008400700	SLITTA SCORREVOLE UTENSILE	SLIDE
	H38	5-600867	KIT GUARNIZIONI	GASKET KIT

RS= RICAMBI CONSIGLIATI / RECOMMENDED SPARES

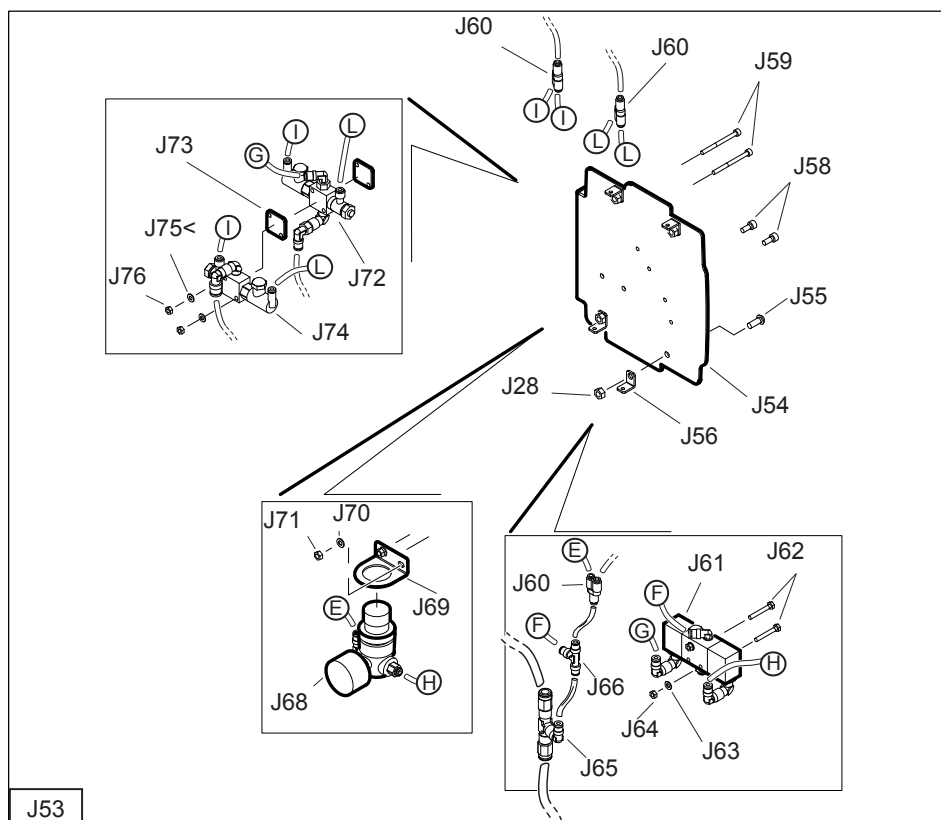
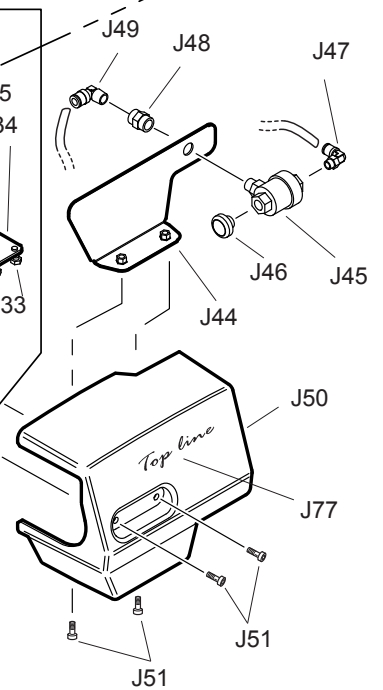
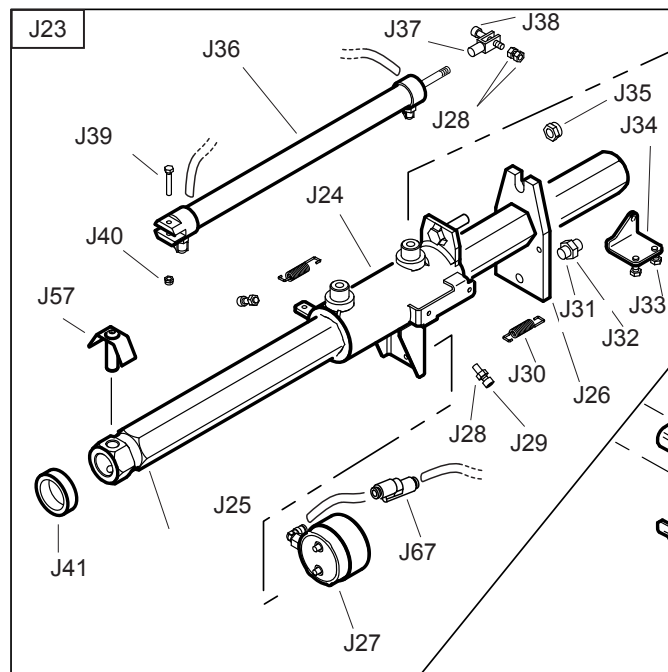
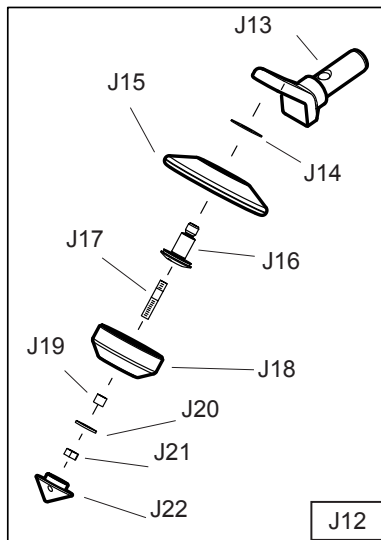
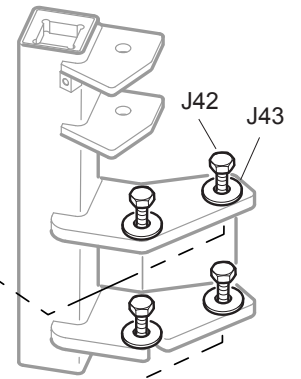
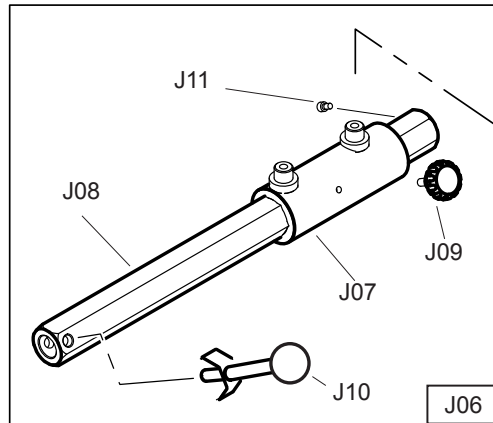
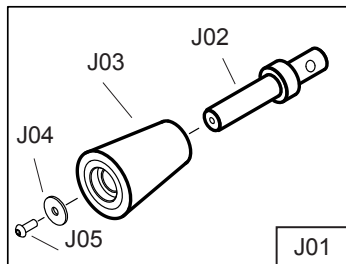
AGGIORNAMENTI / UPDATE:

(#1): fino alla matricola / up to serial number 101160232
 (#2): fino alla matricola / up to serial number 110560042
 (#3): fino alla matricola / up to serial number 110660429
 (#4): fino alla matricola / up to serial number 110560196
 (#5): dalla matricola / from serial number 110560197

STRUTTURA TPH / TPH UNIT

RS= RICAMBI CONSIGLIATI / RECOMMENDED SPARES

(#1): fino alla matricola / up to serial number 101160232
 (#2): fino alla matricola / up to serial number 110560042
 (#3): fino alla matricola / up to serial number 110660429
 (#4): fino alla matricola / up to serial number 110560196
 (#5): dalla matricola / from serial number 110560197

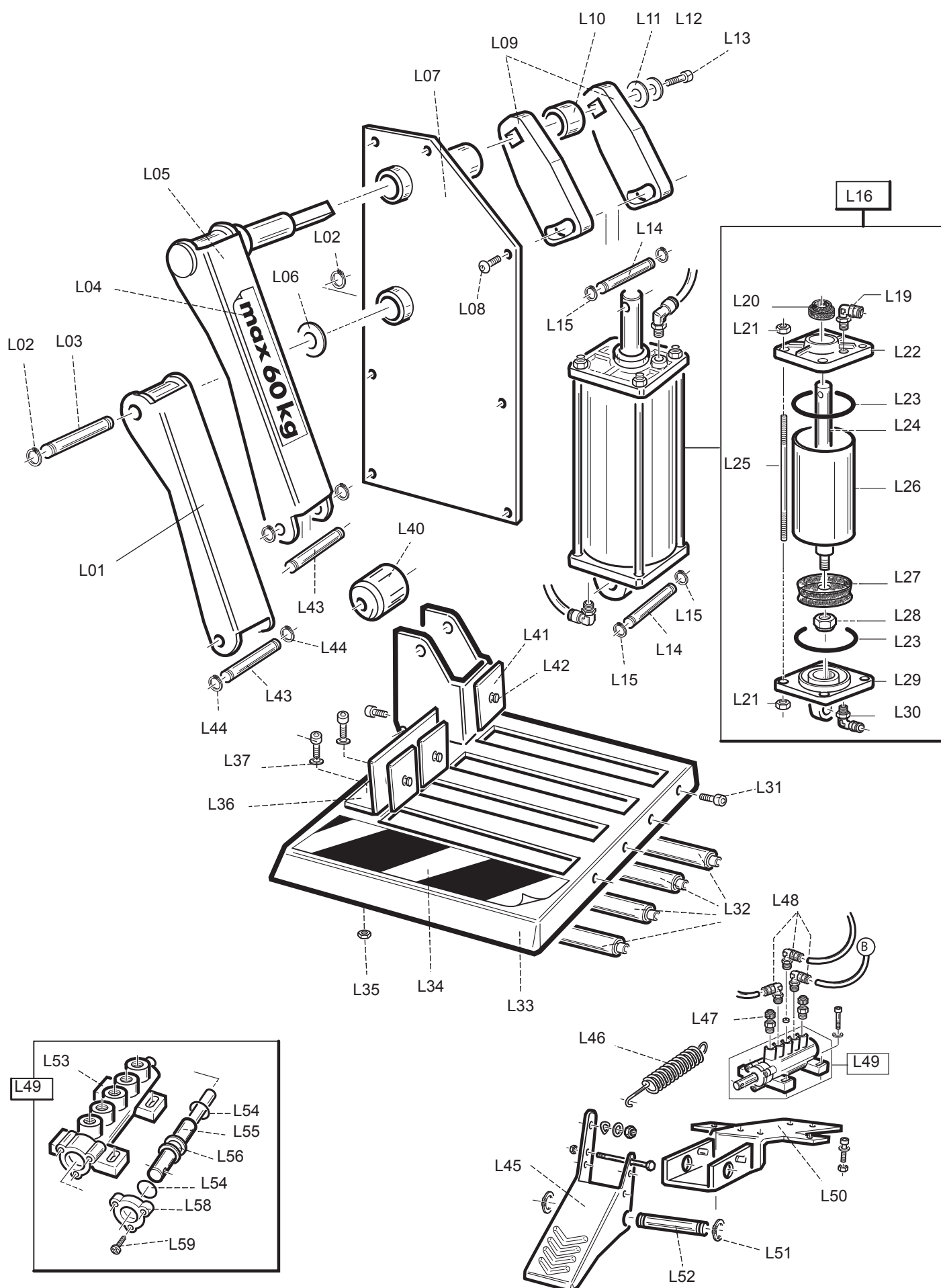


	TAV. J	BRACCI E CENTRALINA TPH / ARMS AND TPH CONTROL UNIT
--	---------------	--

RS	REF	COD.	DESCRIZIONE	DESCRIPTION
	J01	063910000	RULLO PREMITALLONE COMPLETO	COMPLETE ROLLER
	J02	4-602680	PERNO PER RULLO	ROLLER PIN
	J03 (#)	007902600	RULLO PREMITALLONE	ROLLER
	J03	4-103215	RULLO PREMITALLONE	ROLLER
	J04	047802200	ROSETTA D8	WASHER D.8
	J05	2-02161	VITE TBEI M8X20	SCREW M8X20
	J06	5-600436	PREMITALLONE COMPLETO	BEAD PRESS DEVICE
	J07	4-601873A/90	GUIDA PREMITALLONE	GUIDE
	J08	4-601857	ASTA PREMITALLONE	BEAD PRESS SHAFT
	J09	045201400	MANOPOLA A LOBI	HANDLE
	J10	5-600437	PERNO BLOCCAGGIO CON POMOLO	LOCKER PIN
	J11	2-00308	VITE TCEI M8X20	SCREW M8X20
	J12	5-600435	DISCO ALZATALLONE COMPLETO	COMPLETE BEAD LIFTER ROLLER
	J13	4-601863	SUPPORTO DISCO ALZATALLONE	SUPPORT
	J14	344208	RONDELLA SPECIALE	WASHER
	J15	4-601869	DISCO ALZATALLONE	ROLLER
	J16	4-601865	PERNO PORTADISCO	PIN
	J17	2-02925	PRIGIONIERO M8X30	SCREW
	J18	4-601866	TASTATORE	TOUCHER
	J19	4-601868	BOCCOLA TASTATORE	BUSHING
	J20	2-01299	ROSETTA D8	WASHER D.8
	J21	2-00723	DADO ES N M8	NUT M8
	J22	4-601924	PROLUNGA TASTATORE	CONE
	J23	5-600433	ALZATALLONE COMPLETO	BEAD LIFTER DEVICE
	J24	4-601872/90	GUIDA ALZATALLONE	GUIDE
	J25	4-601858A	ASTA ALZATALLONE	SHAFT
	J26	4-601885	PIASTRA BLOCCAGGIO ALZATALLONE	LOCKING PLATE
	J27	5-600338	CILINDRO BLOCCAGGIO	CYLINDER
	J28	2-00146	DADO ES. N M6	NUT M6
	J29	2-00310	VITE TCEI M6X20	SCREW M6X20
	J30	4-600538	MOLLA RICHIAMO STRNAGOLO	SPRING
	J31	2-72012	VITE STEI M12X25	SCREW M12X25
	J32	2-91640	DADO ES. B M12	NUT M12
	J33	2-00361	VITE TE M6X16	SCREW M6X16
	J34	4-601884	STAFFA ATTACCO CILINDRO	BRACKET
	J35	2-71525	DADO ES AUTOBLOC M10	SELF LOCKING NUT M10
	J36	5-600434	CILINDRO BLOCCAGGIO STALLONATORE	CYLINDER
	J37	043500300	FORCELLA M6	FORK M6
	J38	2-00909	VITE TCEI M6X35	SCREW M6X35
	J39	2-00358	VITE TE M5X30	SCREW TE M5X30
	J40	2-71524	DADO ES. AUTOBLOC M5	SELF LOCKING NUT M5
	J41	000302800	ANELLO AMMORTIZZATORE	SHOCK ADSORBER
	J42	2-00379	VITE TE M10X20	SCREW M10X20
	J43	047800500	ROSETTA D. 10	WASHER D.10
	J44	4-601918/90	COPERCHIO ALZATALLONI	COVER
	J45	109800200	VALVOLA SCARICO RAPIDO	VALVE
	J46	043300100	SILENZIATORE 1/4	SYLENCER
	J47	3-00053	RACCPN LO G1/8 - T6	UNION LO G1/8 - T6
	J48	3-00101	RACCPN MANICOTTO G1/4	UNION G1/4
	J49	3-00221	RACCPN L G1/4 - T8	UNION L G1/4 - T8
RS= RICAMBI CONSIGLIATI / RECOMMENDED SPARES				

AGGIORNAMENTI / UPDATE:

(#): fino alla matricola / up to serial number 120460370

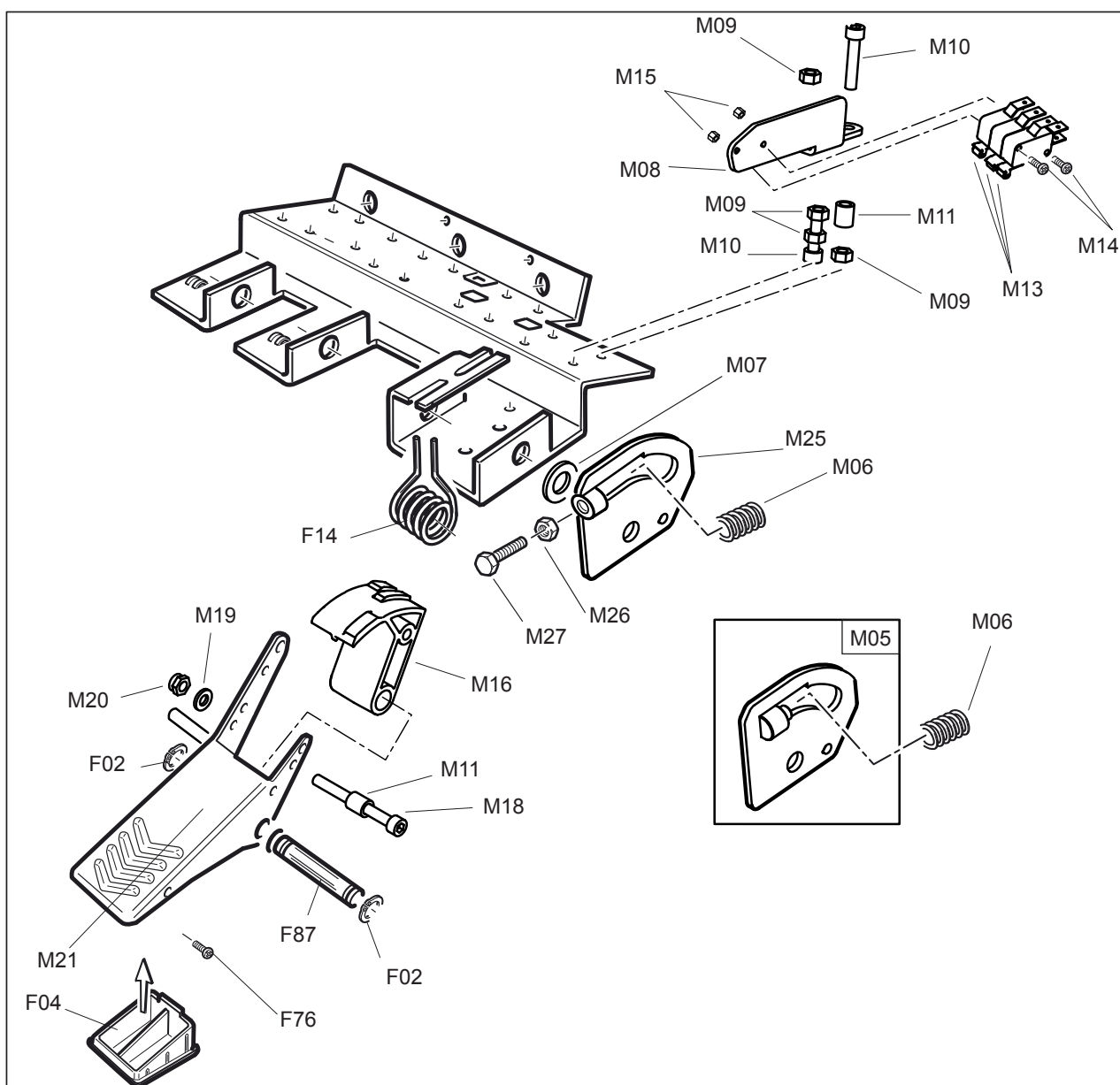
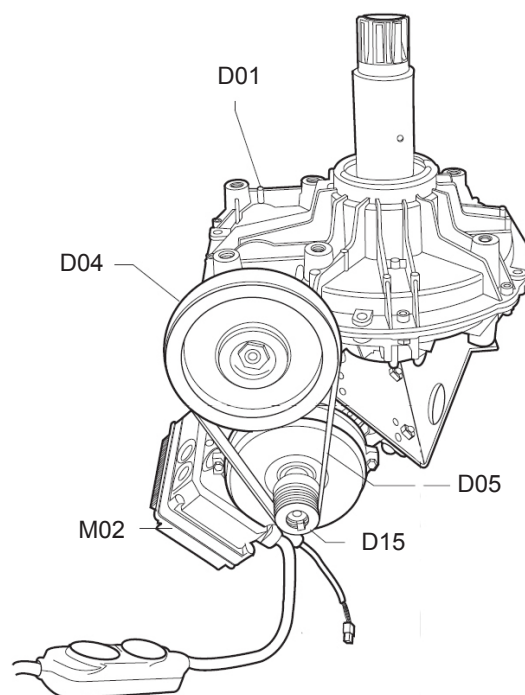
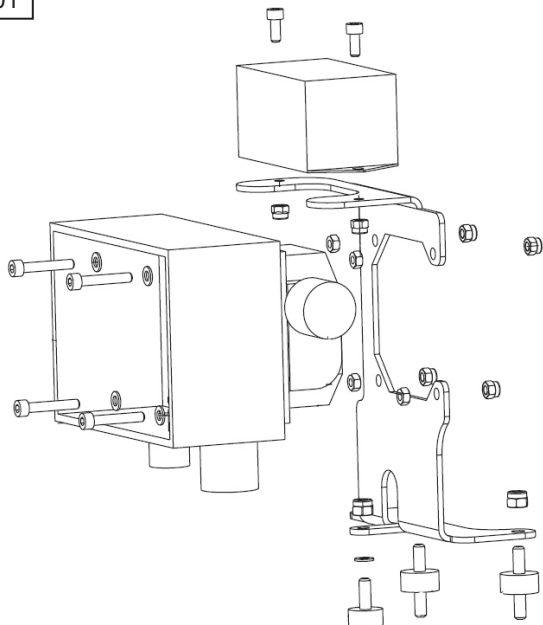


	TAV. L	SOLLEVATORE IPL / WHEEL LIFTER IPL
--	---------------	---

RS	REF	COD.	DESCRIZIONE	DESCRIPTION
	L01	4-600430/90	BIELLA DI STABILIZZAZIONE	STABILIZATION ROD
	L02	2-01130	ANELLO EL. D 16	SEEGER RING
	L03	4-600445	PERNO BIELLA STABILIZZAZIONE	STABILIZATION ROD PIN
	L04	4-600122	ADESIVO MAX.60KG	MAX 69 KG ADHESIVE
	L05	4-600428/90	PERNO CON BIELLA SOLLEVAMENTO	PIN WITH LIFTING ROD
	L06	047806100	RONDELLA DI RASAMENTO	WASHER
	L07	4-600452/90	PIASTRA PORTANTE	SUPPORTING PLATE
	L08	2-02155	VITE TBEI M 6X 16	SCREW M6X16
	L09	4-600431	CAMMA SOLLEVATORE	LIFTER CAM
	L10	4-600432	DISTANZIALE SOLLEVATORE	LIFTER SPACER
	L11	2-01299	ROSETTA 6593 ZI D 9,0X24X2	WASHER
	L12	2-00679	ROSETTA 6593 ZI D 6,6X18X1,5	WASHER
	L13	2-00728	VTCEI 4762 8.8 BR M 6X 14	SCREW M6X14
	L14	006507800	PERNO FULCRO CILINDRO RIBALTAB	TILTING CYLINDER SUPPORT
	L15	040300700	ANELLO PER PERNO	PIN RING
	L16	5-600104	CILINDRO IPL CON RACCORDI	IPL CYLINDER WITH UNIONS
	L19	3-00053	RACCORDO-L-T6	UNION L T6
	L20	044000300	GUARNIZIONE A LABBRO CON RASCH	LIPPED GASKED
	L21	2-91680	DADO M 8	NUT M8
	L22	003400900	FLANGIA ANTERIORE CIL	CYLINDER UPPER FLANGE
	L23	044001300	GUARNIZIONE	GASKET
	L24	4-600911	STELO CILINDRO IPL	SHAFT FOR CYLINDER
	L25	4-600913	TIRANTE CIL. IPL	CYLINDER TIE ROD IPL
	L26	4-600912	CAMICIA CILINDRO D. 90 IPL	CYLINDER CASING D.90 IPL
	L27	044001100	GUARNIZIONE PISTONE D. 90	PISTON GASKET D90
	L28	2-01276	DADO M12	NUT M12
	L29	4-600914	FLANGIA POSTERIORE CIL	CYLINDER LOWER FLANGE
	L30	3-00053	RACCORDO-L-T6	UNION L T6
	L31	2-03075	VTCEI B.9327 8.8 BR M 8X 40	SCREW M8X40
	L32	007902500	RULLO RULLIERA	ROLLER
	L33	4-600444/90	RULLIERA	UNIT ROLLER
	L34	000125900	ADES BANDA GIALLO/NERA L=330	ROLLER UNIT ADHESIVE
	L35	2-01979	DADO ES.B A.7474 6S ZI M 6	NUT M6
	L36	4-600888/90	APPOGGIO RUOTA PER RULLIERA	WHEEL SUPPORT FOR ROLLER
	L37	2-00309	RONDELLA D6	WASHER
	L38	2-01113	VITE TCEI M6 x 16	SCREW M6X16
	L40	4-600463	RULLO DISTANZIALE RULLIERA IPL	IPL SPACER ROLL
	L41	4-600140	PROTEZIONE CAVALLOTTO RULLIERA	STAPLE GUARD
	L42	4-600141	PERNO PROTEZIONE CAVALLOTTO	PROTECTION PIN
	L43	006507900	PERNO PIANO SOLLEVAMENTO	LIFTING PLATE PIN
	L44	2-00023	ANELLO EL. D 10	SEEGER RING
	L45	006402162	PEDALE DX	PEDAL R
	L46	005606100	MOLLA RITORNO PEDALE	PEDAL SPRING
	L47	047507400	RAC.REG.SILENZIATORE 1/8 SVE	UNION
	L48	3-00053	RACCORDO -T6	UNION T6
	L49	5-600107	VALVOLA PEDALIERA IPL	IPL PEDAL VALVE
	L50	4-600408	BASAMENTO PEDALE STALLONATORE	BEAD BREAKER PEDAL BASE
	L51	2-00025	ANELLO EL. 7435 D 12	SEEGER RING
	L52	4-600415	PERNO 4 PEDALE	4 PEDAL PIN
	L53	002301600	CORPO VALVOLA DIST. 1/8"-LING	VALVE BODY
	L54	044001400	OR 9,8 X 3,85	O-RING
	L55	008702100	STELO PER VALVOLA DISTRIBUTR.	VALVE SPINDLE
	L56	002701200	DISTANZIALE VALVOLA	DISTANCE RING
	L58	003401100	FLANGIA VALVOLA	VALVE FLANGE
	L59	2-02887	VITE ATBIC D3,5X12,7	SCREW D3.5X12.7

RS= RICAMBI CONSIGLIATI / RECOMMENDED SPARES

M01



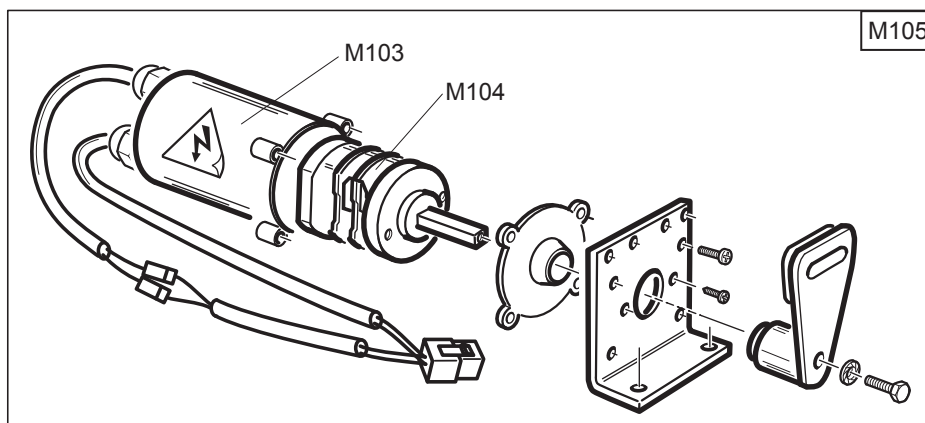
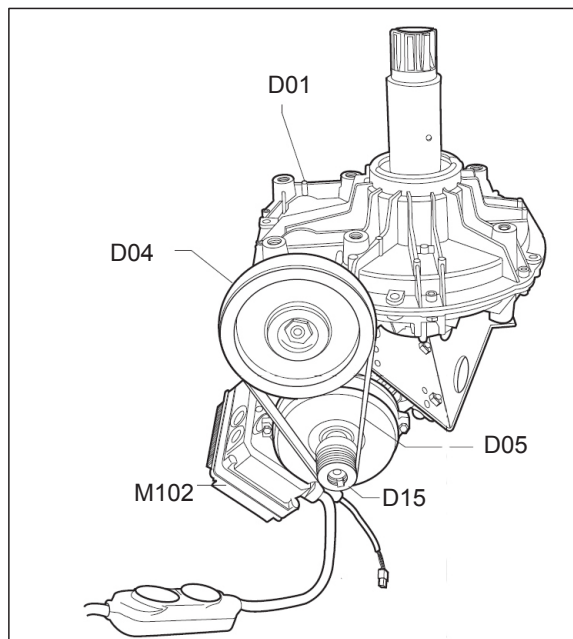
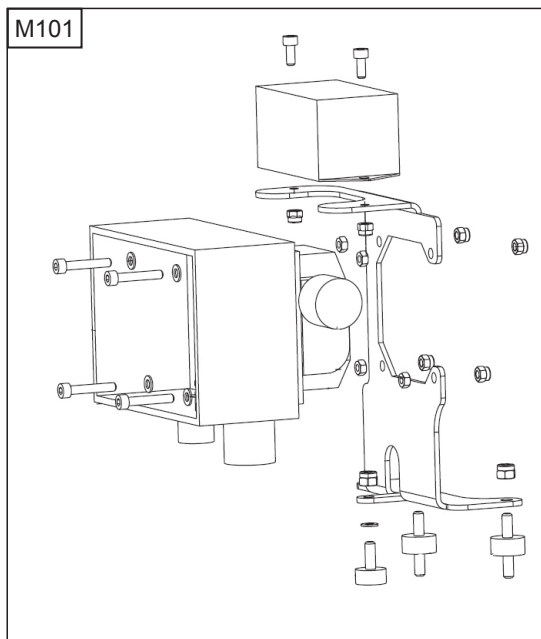
	TAV. M	VARIANTE MOTOINVERTER / MOTOINVERTER VERSION fino a matricola / up to serial number 120460371
--	---------------	--

RS	REF	COD.	DESCRIZIONE	DESCRIPTION
	D01	103902100	RIDUTTORE	GEARBOX
	D04	314344C	PULEGGIA RIDUTTORE	PULLEY
	D05	3-00555	CINGHIA TRAPEZ A23	BELT FOR 2 SPEED MOTOR
	D15	007300100	PULEGGIA MOTORE 2 VEL	PULLEY FOR 2 SPEED MOTOR
	F02	2-00025	ANELLO EL. D12	SEEGER RING
	F04	009005000	TAPPO PEDALE INVERTITORE	PHASE REVERSE PEDAL CUP
	F14	005606000	MOLLA PEDALE INVERTITORE 2 VEL	REVERSE PEDAL SPRING 2SPEED
	F76	2-02888	VITE ATBIC D4,2X 9,5	SCREW D4.2X9.5
	F87	4-600417	PERNO CORTO PEDALIERE 4P	4P PEDALS SHORT PIN
	M01	5-600470	KIT INVERTER COMPLETO	COMPLETE INVERTER KIT
	M02	3-02593	KIT MOTORE A INVERTER	COMPLETE MOTOR
	M05 (#)	5-600512	SUPPORTO MOLLA	SPRING SUPPORT
	M06	3-90296	MOLLA	SPRING
	M07	2-00214	RONDELLA D. 12	WASHER
	M08	4-601916	SUPPORTO MICROINTERUTTORI	MICROSWITCH SUPPORT
	M09	2-00146	DADO ESAG. M6	NUT M6
	M10	2-02856	VITE TCEI M6X30	SCREW M6X30
	M11	4-601810	DISTANZIALE	SPACER
	M13	3-01451	MICROINTERRUTTORI	MICROSWITCH
	M14	2-94141	VITE TCEI M3X40	SCREW M3X40
	M15	2-94142	DADO ESAG. M3	NUT M3
	M16	4-601694	CAMMA DI COMANDO	COMMAND CAM
	M18	2-00317	VITE TCEI M6X60	SCREW M6X60
	M19	2-00211	RONDELLA D. 6	WASHER D.6
	M20	2-01979	DADO ESAG. AUTOBLOCC M6	SELF-LOCKING NUT M6
	M21	4-602031	PEDALE	PEDAL
	M25	4-602253A	SUPPORTO MOLLA	SPRING SUPPORT
	M26	2-00723	DADO ES. M8	NUT M8
	M27	2-00795	VITE TE M8x35	SCREW M8x35

RS= RICAMBI CONSIGLIATI / RECOMMENDED SPARES

AGGIORNAMENTI / UPDATE:

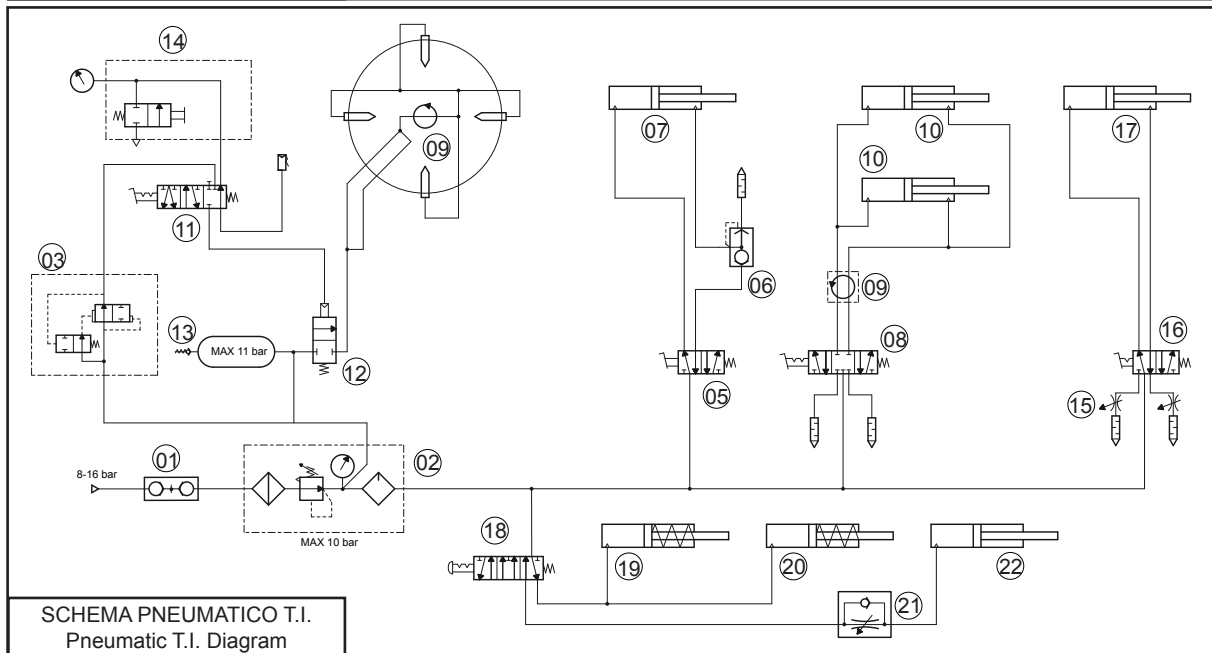
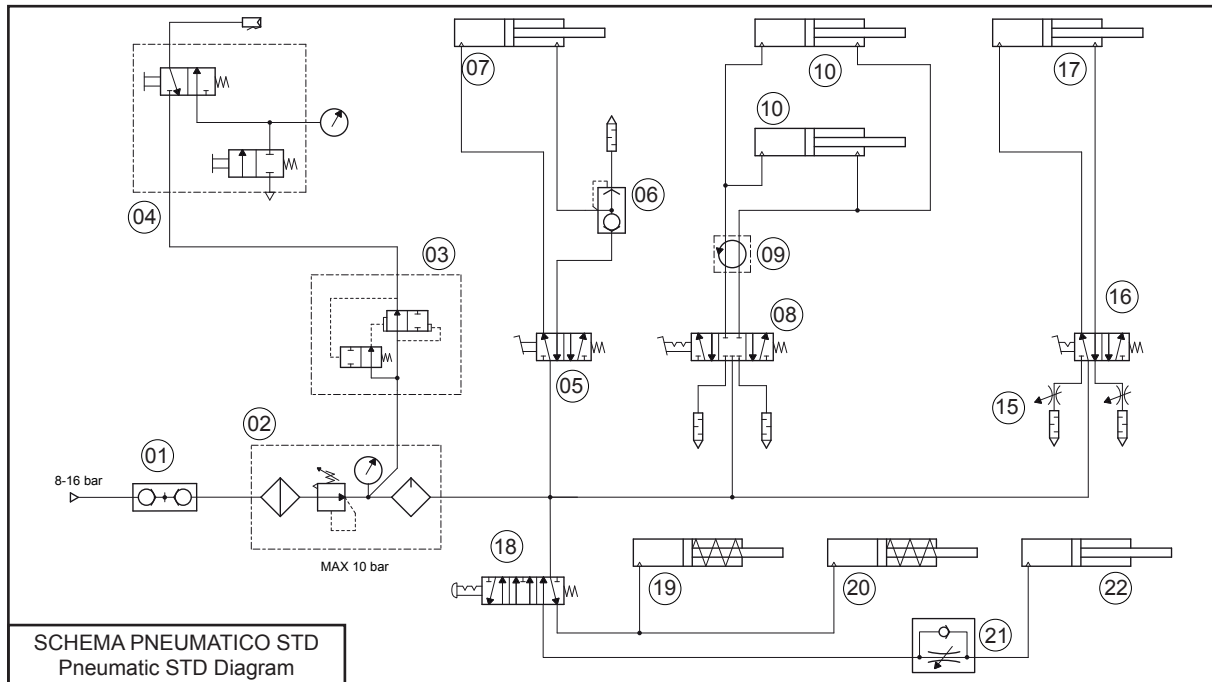
(#): fino alla matricola / up to serial number 101260127



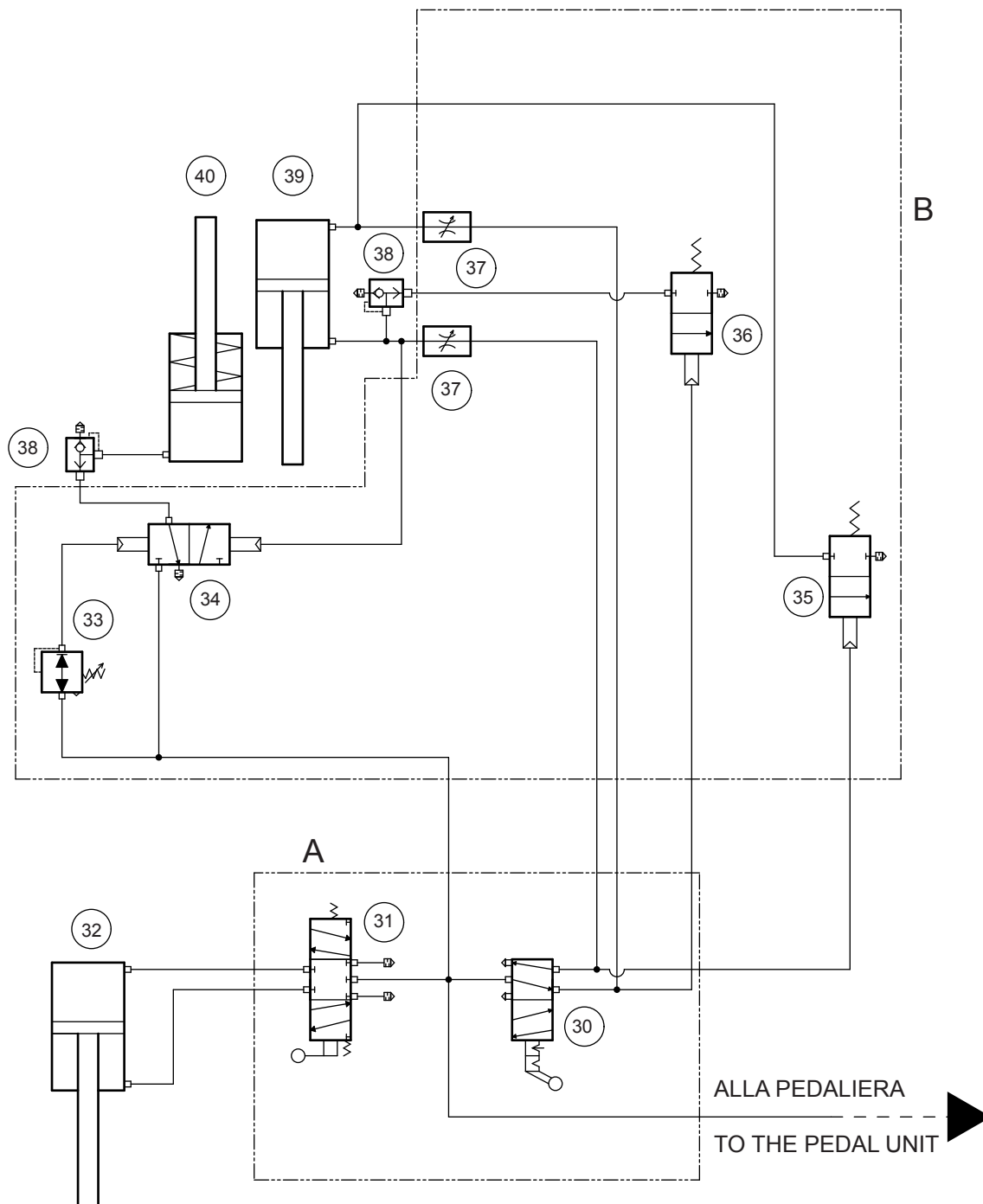
RS	REF	COD.	DESCRIZIONE	DESCRIPTION
	D01	103902100	RIDUTTORE	GEARBOX
	D04	314344C	PULEGGIA RIDUTTORE	PULLEY
	D05	3-00555	CINGHIA TRAPEZ A23	BELT FOR 2 SPEED MOTOR
	D15	007300100	PULEGGIA MOTORE 2 VEL	PULLEY FOR 2 SPEED MOTOR
	M101	5-600470	KIT INVERTER COMPLETO	COMPLETE INVERTER KIT
	M102	3-02593	KIT MOTORE A INVERTER	COMPLETE MOTOR
	M103	007201400	PROTEZIONE INVERTITORE	REVERSE SWITCH PROTECTION
	M104	3-90133	FRUTTO INVERTITORE 2 VELOCITA'	2-SPEED REVERSE SWITCH
	M105	5-600648	INVERTITORE COMPLETO	COMPLETE REVERSE SWITCH

RS= RICAMBI CONSIGLIATI / RECOMMENDED SPARES

AGGIORNAMENTI / UPDATE:



REF	DESCRIZIONE	DESCRIPTION	REF	DESCRIZIONE	DESCRIPTION
01	INNESTO RAPIDO MASCHIO	QUICK UNION	12	VALVOLA A MEMBRANA	VALVE
02	GRUPPO FRL	WATER SEPARATOR AND PRESSURE REGUL+LUBRICATOR	13	VALVOLA DI SICUREZZA	SAFETY VALVE
03	VALVOLA GONFIAGGIO RAPIDO	QUICK INFLATING VALVE	14	UNITA' DI GONFIAGGIO	INFLATE UNION BOX
04	PISTOLETTA DI GONFIAGGIO	INFLATING GUN AND GAUGE	15	SILENZIATORI REGOLABILI	REGULATE SYLENCER
05	VALVOLA STALLONATORE	BEAD BREAKING VALVE	16	VALVOLA PALO VERTICALE	VERTICAL POST VALVE
06	VALVOLA SCARICO RAPIDO	QUICK DISCHARGED VALVE	17	CILINDRO PALO VERTICALE	VERTICAL POST CYLINDER
07	CILINDRO STALLONATORE	BEAD BREAKING CYLINDER	18	PULSANTE BLOCCAGGIO BRACCIO	LOCKING HORIZONTAL ARM BUTTON
08	VALVOLA AUTOCENTRANTE	SELF-CENTERING CHUCK VALVE	19	CILINDRO BLOCCAGGIO BRACCIO	LOCKING HORIZONTAL ARM CYLINDER
09	RACCORDO GIREVOLE	ROTATING UNION	20	CILINDRO BLOCCAGGIO ASTA VERT	LOCKING VERTICAL SHAFT CYLINDER
10	CILINDRO AUTOCENTRANTE	SELF-CENTERING CHUCK CYLINDER	21	VALVOLA DI REGOLAZIONE	REGULATION VALVE
11	VALVOLA DI GONFIAGGIO	INFLATING VALVE	22	CILINDRO SOLLEVAMETNO ASTA	VERTICAL SHAFT LIFTING CYLINDER



REF	DESCRIZIONE	DESCRIPTION
30	SELETTORE	SELECTOR
31	VALVOLA DI CONTROLLO	CONTROL VALVE
32	CILINDRO AVANZAMENTO	TPH CYLINDER
33	REGOLATORE DI PRESSIONE	PRESSURE REGULATOR
34	VALVOLA	VALVE
35	VALVOLA AVANZAM. DISCO	FEEDING VALVE TPH DISC
36	VALVOLA RITORNO DISCO	RETURN VALVE TPH DISC
37	REGOLATORE DI FLUSSO	FLOW REGULATOR
38	VALVOLA SCARICO RAPIDO	QUICK VENTING VALVE
39	ALIMENTAZIONE CILINDRO	FEED PNEUMATIC CYLINDER
40	BLOCCAGGIO CILINDRO	LOCKING CYLINDER
A	CONSOLLE DI COMANDO TPH	TPH CONTROL PANEL
B	UNITA' DI CONTROLLO TPH	TPH CONTROL UNIT

