



Qualcuno di cui ti puoi fidare
(Someone you can trust)

**SMONTAGOMME
TYRE CHANGER**

RNE.1612

Esploso ricambi - Spare parts

Version 1.3 - January 2014

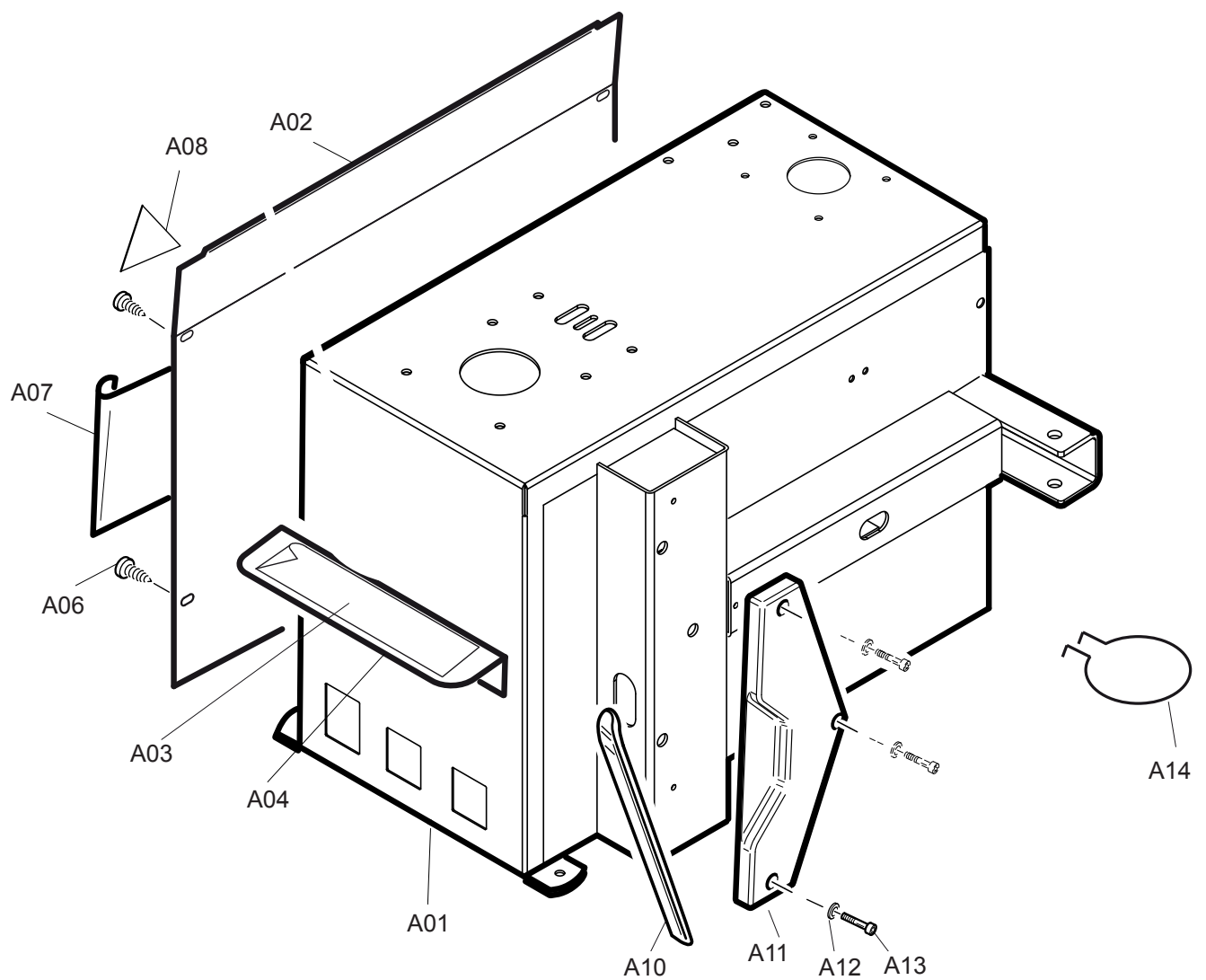
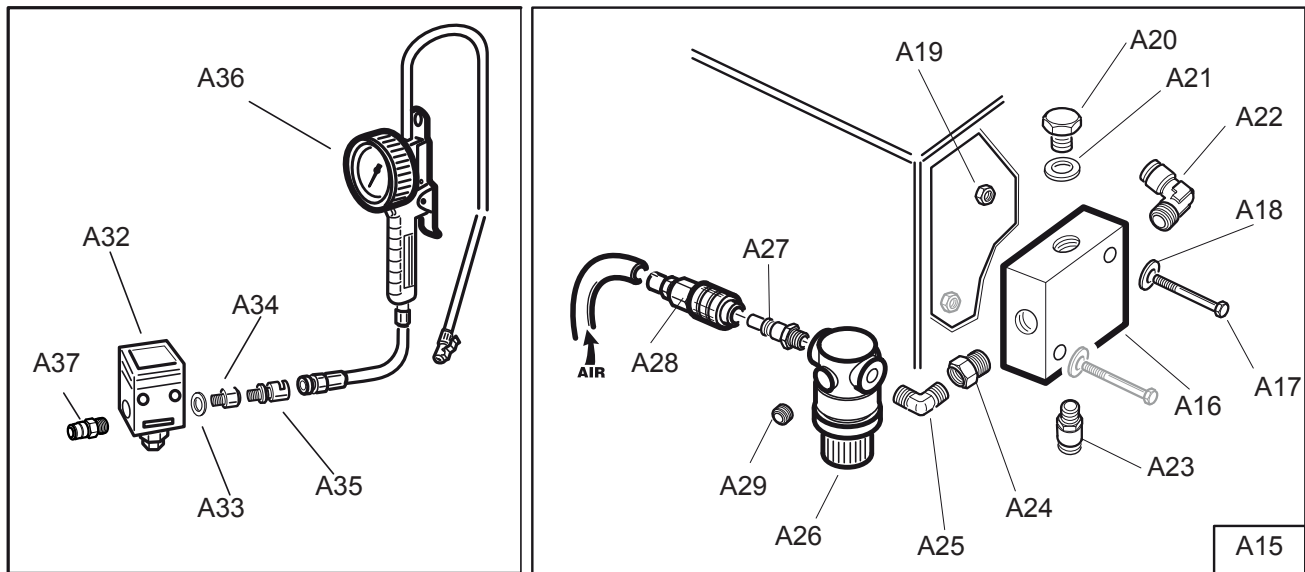
FASEP 2000 srl
Via Faentina, 96
50030 Ronta (Fi) Italy
Tel +39 055 8403126
Fax +39 055 8403354

Sistema Qualità Certificato ISO 9001:2000

E-mail info@fasep.it
WWW www.fasep.it

INDICE - INDEX

Tav. A	CARCASSA	BODY
Tav. B	PALO VERTICALE	VERTICAL ARM
Tav. C	PIASTRA AUTOC	TURNTABLE
Tav. D	RIDUTTORE	GEARBOX
Tav. E	STALLONATORE	BEAD BREAKER
Tav. F	PEDALIERA 1 VELOCITÀ	1-SPEED PEDAL UNIT
Tav. F1	PEDALIERA 2 VELOCITÀ	2-SPEED PEDAL UNIT
Tav. V	SCHEMA PNEUMATICO	PNEUMATIC DIAGRAM
Tav. Y	SCHEMA ELETTRICO	WIRING DIAGRAMS



	TAV A	CARCASSA / CHASSIS
--	--------------	---------------------------

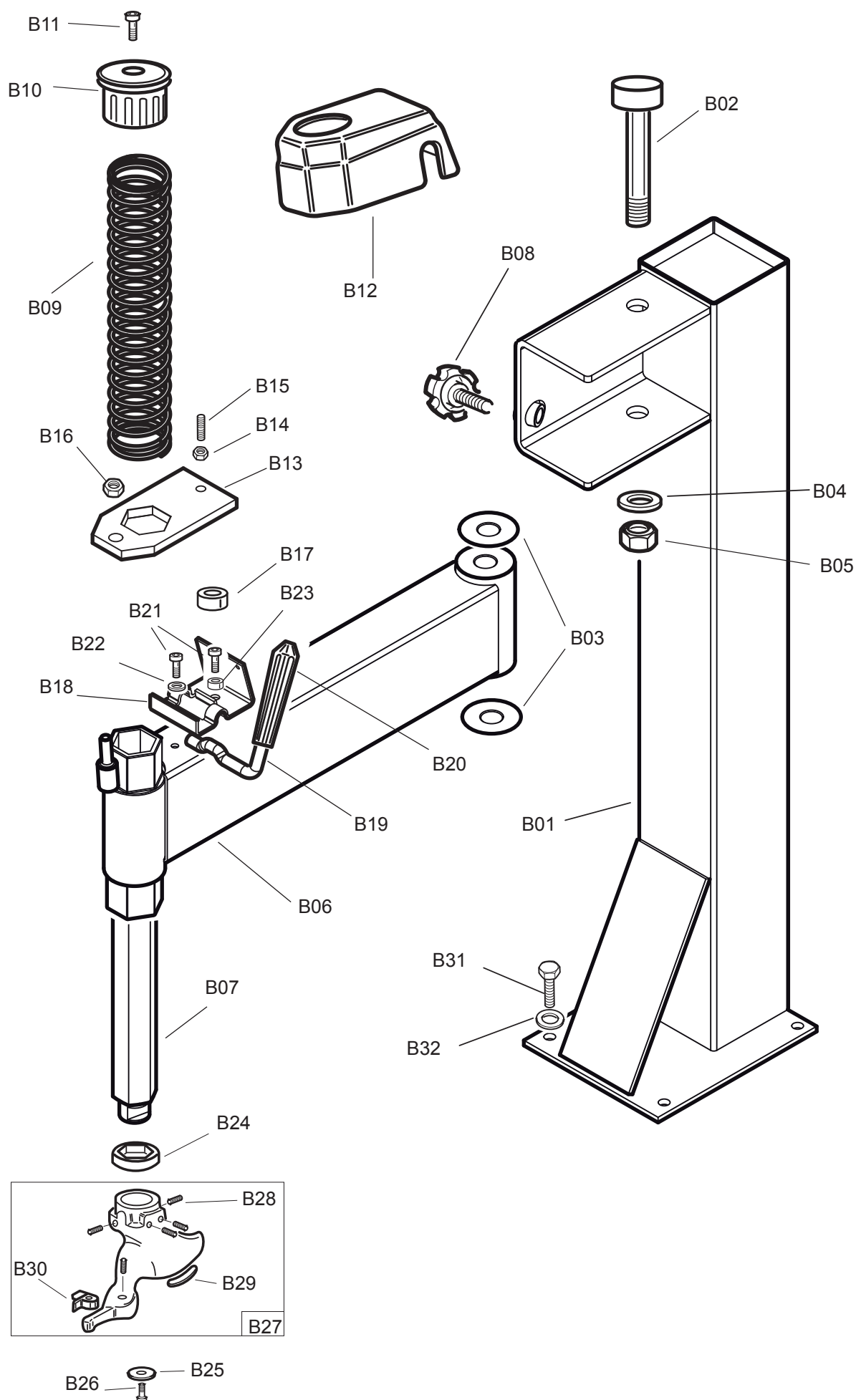
RS	REF	COD.	DESCRIZIONE	DESCRIPTION
	A01	4-602160/**	CARCASSA	BODY
	A02	0022001**	COPERCHIO LATERALE	COVER
	A03	007203760	PROTEZIONE PEDALI	PEDAL PROTECTION
	A04	000101100	ADESIVO SIMBOLI PEDALI	TRANSFER
	A06	2-02885	VITE AUTOFILETTANTE D. 6,3X16	SELF TAPPING SCREW
	A07	000105300	ADESIVO FIANCATA	TRANSFER
	A08	000103600	ADESIVO PERICOLO TENSIONE	TRANSFER
	A10	044900800	LEVA ALZATALLONI	TYRE LEVER
RS	A11	000500400	APPOGGIO STALLONATORE	WHEEL SUPPORT
	A12	2-00212	ROSETTA D.8	WASHER D. 8
	A13	2-00320	VITE TCEI M8X20	SCREWM8X20
	A14	005601600	MOLLA CONTENITORE GRASSO	GREASE CONTAINER HOLDER
	A15	063967600	GRUPPO RIPARTITORE	COMPLETE PRESSURE REGULATOR
	A16	3-00168	RIPARTITORE A CROCE	UNION
	A17	2-02620	VITE TCEI M4X30	SCREW M4X30
	A18	2-02884	RONDELLA D.4	FLAT WASHER D.4
	A19	2-00143	DADO ES AUTOBL M4	SELF LOCKING NUT M4
	A20	3-00259	TAPPO G1/4	CAP G1/4
	A21	047801800	RONDELLA RAME 1/4	COPPER WASHER
	A22	3-00221	RACCPN L G1/4 - T8	UNION L G1/4 - T8
	A23	3-00459	RACCPN D G1/4 - T8	UNION D G1/4 - T8
	A24	3-00082	RACCPN 1/4	UNION 1/4
	A25	3-00147	RACCPN L G1/4	UNION L G1/4
RS	A26	103907400	REGOLATORE PRESSIONE	PRESSURE REGULATOR
	A27	047500600	RACCORDO RAPIDO MASCHIO	FAST UNION M
	A28	047500500	RACCORDO RAPIDO A SFERA	AIRLINE CONNECTION
	A29	049001000	RACCPN TAPPO G1/8	UNION CAP G1/8
	A30	3-00286	RACCPN TL G1/4 - FF	UNION TL G1/4 - FF
	A32	049802100	VALVOLA LIMITATRICE 4,2 BAR	INFLATE VALVE 4,2 BAR
	A33	047801800	ROSETTA 1/4 RAME	COPPER WASHER
	A34	3-00082	RACCORDO G1/4	UNION G1/4
	A35	3-00430	RACCORDO BAIONETTA G1/4	UNION G1/4
	A36/A	3-00447	PISTOLETTA COMPLETA BAR (VERS CE)	COMPLETE AIRLINE GAUGE BAR (CE)
	A36/B	3-00446	PISTOLETTA COMPLETA BAR-PSI (VERS. EE)	COMPLETE AIRLINE GAUGE BAR-PSI (EE)
	A37	3-00459	RACCPN-D-G1/4G-T8	UNION-D-G1/4G-T8

RS= RICAMBI CONSIGLIATI / RECOMMENDED SPARES

NOTE:

** : specificare colore macchina / to indicate colour of the machine

AGGIORNAMENTI / UPDATE:



	TAV B	PALO VERTICALE / VERTICAL POST
--	--------------	---------------------------------------

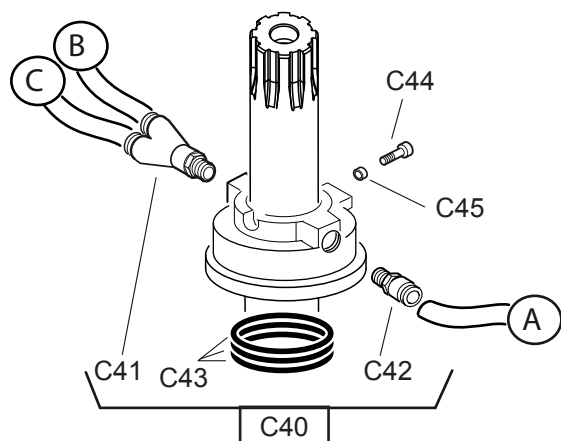
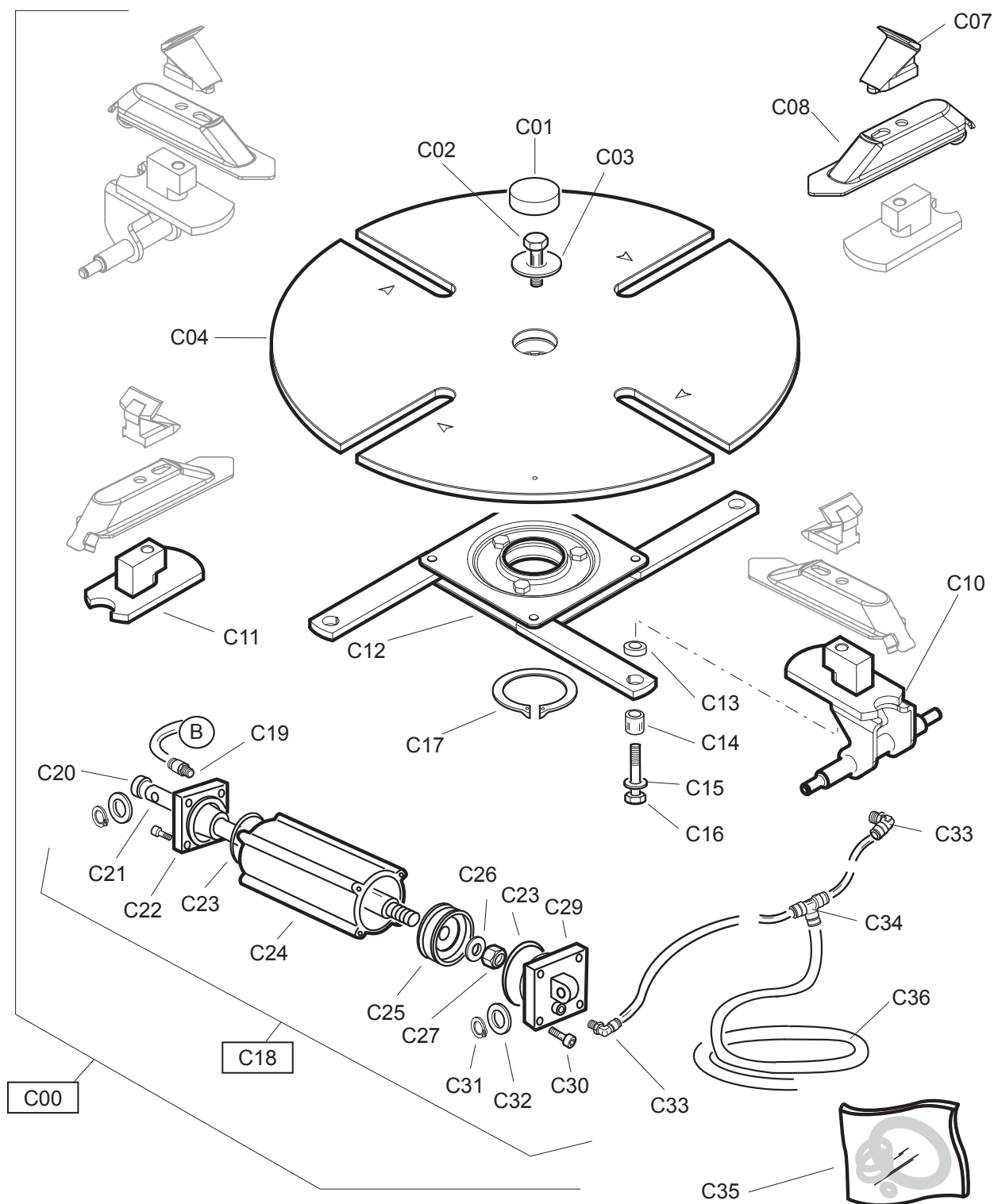
RS	REF	COD.	DESCRIZIONE	DESCRIPTION
	B01	1262023**	PALO VERTICALE	VERTICAL POST
	B02	006513500	VITE FULCRO BRACCIO	SCREW
	B03	007802600	RONDELLA RASAMENTO	WASHER
	B04	2-01038	RONDELLA D.20	FLAT WASHER D.20
	B05	2-01128	DADO ES AUTOBL M20	SELF LOCKING NUT M20
	B06	1211045**	BRACCIO ORIZZONTALE	HORIZONTAL ARM
	B07	000600500	ASTA OPERNATE	MOUNTING BAR
	B08	129900200	VOLANTINO	HANDWHEEL
	B09	005600500	MOLLA	SPRING
	B10	005200100	POMOLO	KNOB
	B11	2-00322	VITE TCEI M8X30	SCREW M8X30
	B12	001600700	CARTER SUPERIORE	COVER
	B13	006702500	PIASTRA STRANGOLO	LOCKING PLATE
	B14	2-91640	DADO ES M12	NUT M12
	B15	2-02895	VITE STEI M12X35	SCREW M12X35
	B16	2-71525	DADO ES M10	NUT M10
RS	B17	062703700	PASTIGLIA DI BLOCCAGGIO	LOCKING PAWL
	B18	4-601962	STAFFA PER CAMMA	CAM HOLDER
	B19	004900600	LEVA CAMMA	LEVER
	B20	005200200	POMOLO	HANDLE
	B21	2-00320	VITE TCEI M8X20	SCREW M8X20
	B22	2-00212	RONDELLA D.8	WASHE D.8
	B23	001001600	BOCCOLA ARRESTO CAMMA	CAM STOPPER
	B24	000300200	AMMORTIZZATORE	SHOCK ADSORBER
	B25	047800500	ROSETTA D.10	WASHER D.10
	B26	2-00379	VITE TE M10X20	SCREW M10X20
RS	B27	5-104101	TORRETTA COMPLETA 2K	COMPLETE MOUNTING-HEAD
	B28	2-71357	VITE STEI M12X16	SCREW M12X16
	B29	007204100	PROTEZIONE	PLASTIC PROTECTION
	B30	007204200	PROTEZIONE	PLASTIC PROTECTION
	B31	2-01046	VITE TE M10x55	SCREW M10X55
	B32	2-00213	RONDELLA D.10	WASHER D.10

RS= RICAMBI CONSIGLIATI / RECOMMENDED SPARES

NOTE:

** : specificare colore macchina / to indicate colour of the machine

AGGIORNAMENTI / UPDATE:





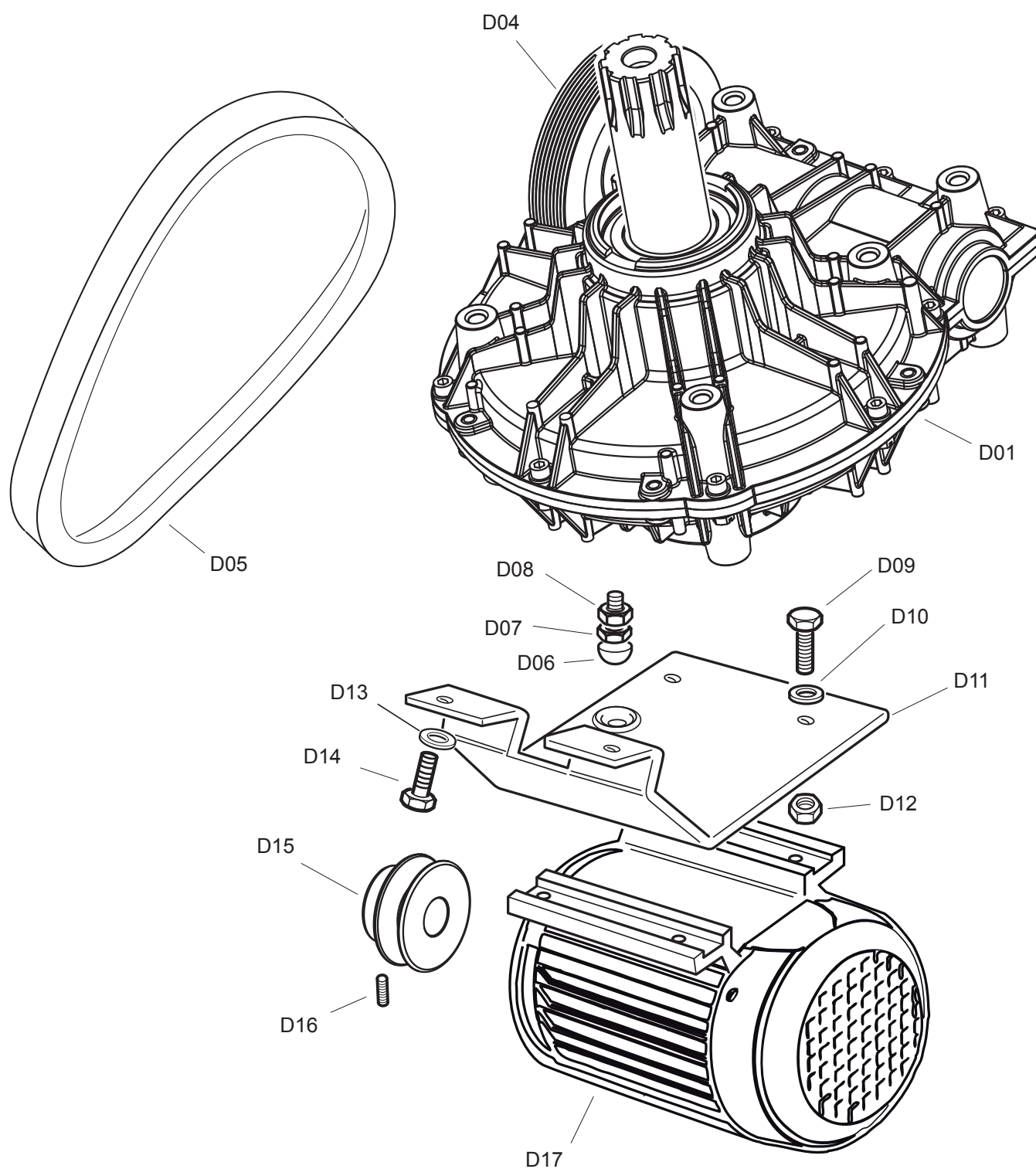
	TAV C1	PIASTRA AUTOCENTR TI / TI TURNTABLE
--	--------	-------------------------------------

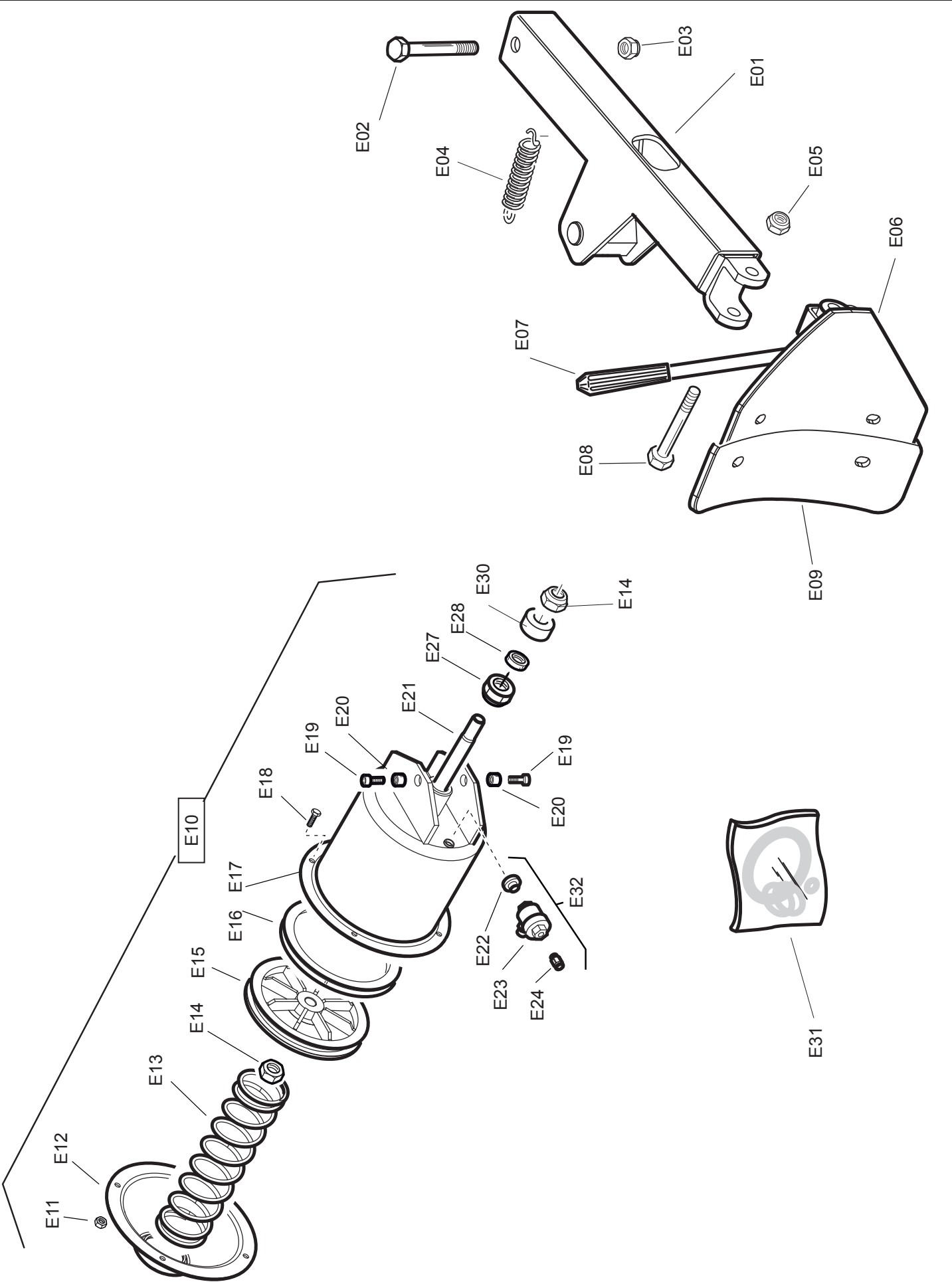
RS	REF	COD.	DESCRIZIONE	DESCRIPTION
	C100	063903400	AUTOCENTRANTE COMPL	COMPLETE TURNTABLE
	C101	009000500	TAPPO	TURNTABLE CAP
	C102	2-02857	VITE TE M16X35X1,5	SCREW M16X35X1,5
	C103	007800300	RONDELLA AUTOCENTRANTE	TURNTABLE WASHER
	C104	126701600	PIASTRA AUTOCENTRANTE	TURNTABLE
	C106	3317297	GUIDA TUBI	HOSE GUIDE
	C107	003800100	GRIFFA BLOCCAGGIO	CLAMP
	C108	088401000	SCORREVOLE+RACCORDO	SLIDE WITH UNION
	C110	4-600882	SCORREVOLE CON PERNO	SLIDE WITH PIN
	C111	4-600929	SCORREVOLE CON GUIDA	SLIDE WITH GUIDE
	C112	5-600423	FLANGIA DI COMANDO	CONTROL PLATE
	C113	002700700	DISTANZIALE BRACCIO	ARM SPACER
	C114	002700800	BOCCOLA	BUSH
	C115	2-00214	RONDELLA D.12	WASHR D.12
	C116	2-01873	VITE TE M12X90	SCREW M12X90
	C117	2-01283	ANELLO ELASTICO	SEEGER
	C118	061800100	CILINDRO SENZA RACCORDI	CYLINDER WITHOUT UNIONS
	C119	3-00468	RACCPN D G1/8 - T8	UNION D G1/8 - T8
	C120	3-01920	GUARNIZIONE A LABBRO D.20X30X7	LIPPED GASKET
	C121	008700200	STELO CILINDRO	CYLINDER SHAFT
	C122	003400700	FLANGIA ANTERIORE	FRONT CYLINDER FLANGE
	C123	044000100	GUARNIZIONE OR D.75	O-RING D.75
	C124	001300300	CAMICIA CILINDRO	CASING FOR CYLINDER
	C125	044000200	GUARNIZIONE PISTONE	GASKET
	C126	007800200	ROSETTA D.12X30	WASHER
	C127	2-01276	DADO ES AUTOBL M12	SELF LOCKIG NUT M12
	C129	003400600	FLANGIA POSTERIORE	REAR CYLINDER FLANGE
	C130	2-00321	VITE TCEI M8X25	SCREW M8X25
	C131	2-00214	RONDELLA D.12	FLAT WASHER D.12
	C132	2-00025	ANELLO ELASTICO D.12	SEEGER D.12
	C133	3-00049	RACCORDO L G1/8 - T8	UNION L G1/8 - T8
	C134	3-00025	RACCORDO T T8	UNION T T8
	C135	5-600860	KIT GUARNIZIONI CILINDRO D.75	COMPLETE GASKET BAG
	C136	009403400	TUBO	HOSE
	C150	4-600548	RACCORDO GIREVOLE TI COMPLETO	COMPLETE TI ROTATING UNION
	C151	007500300	RACCORDO GIREVOLE INTERNO	INTERNAL ROTATING UNION
	C152	007500200	RACCORDO GIREVOLE ESTERNO	EXTERNAL ROTATING UNION
	C153	3-00175	RACCPN Y G1/8 - T8	UNION Y G1/8 - T8
	C154	3-00464	RACCPN D G1/8 - T8	UNION D G1/8 - T8
	C155	044001700	ANELLO OR	O-RING
	C156	044001600	GUARNIZIONE	GASKET
	C157	2-71363	VITE STEI M6X25	SCREW M6X25
	C158	009423000	TUBO	HOSE

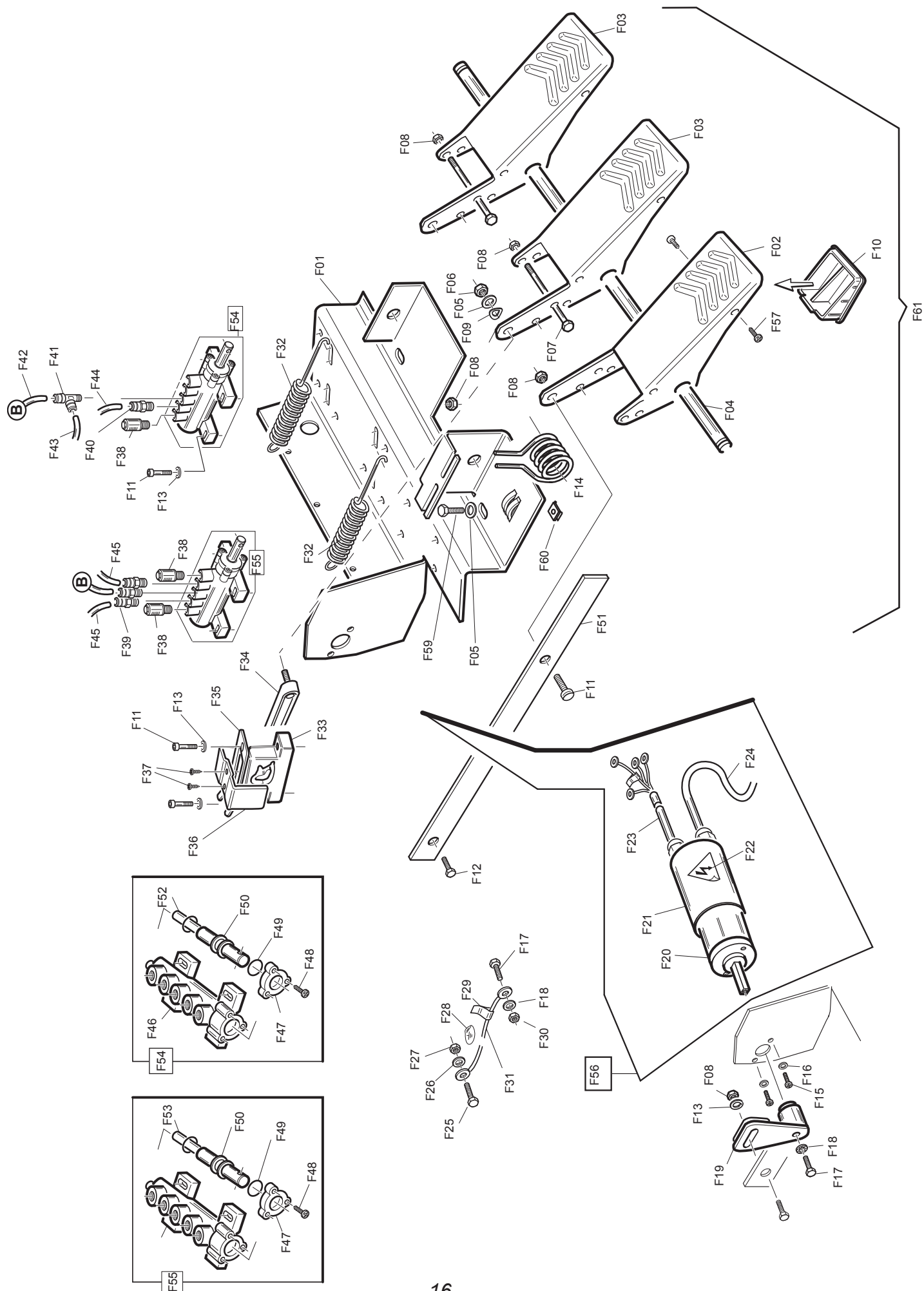
RS= RICAMBI CONSIGLIATI / RECOMMENDED SPARES

NOTE:

AGGIORNAMENTI / UPDATE:







	TAV F	PEDALIERA 1 VEL. MONOFASE / PEDAL UNIT 1 SPEED
--	--------------	---

RS	REF	COD.	DESCRIZIONE	DESCRIPTION
	F01	4-601958	BASAMENTO PEDALIERA 3P	PEDAL BRACKET 3P
	F02	126402462	PEDALE INVERTITORE SX	PHASE REVERSE PEDAL (LEFT)
	F03	006402162	PEDALE DX	PEDAL (RIGHT)
	F04	006508700	PERNO FULCRO PEDALI	PEDAL PIN
	F05	2-00212	RONDELLA D 8	WASHER D8
	F06	2-01137	DADO AUTOBLOCCANTE M8	NUT M8
	F07	2-00717	VITE TE M6 X 60	SCREW M6 X 60
	F08	2-01979	DADO AUTOBLOCCANTE M6	NUT M6
	F09	2-02247	ROSETTA EL D.8	ELASTIC WASHER D.8
	F10	009005000	TAPPO PEDALE INVERTITORE	PHASE REVERSE PEDAL CUP
	F11	2-00310	VITE TCEI M6 X 20	SCREW M6 X 20
	F12	2-00362	VITE TE M6 X 20	SCREW M6 X 20
	F13	2-00211	RONDELLA D 6	WASHER D 6
RS	F14	4-602883	MOLLA RITORNO PEDALE INVERTITORE	PHASE REVERSE PEDAL SPRING
	F15	2-00286	VITE TE M3 X 10	SCREW M3 X 10
	F16	2-02884	ROSETTA D4	WASHER D 4
	F17	2-00349	VITE TE M4 X 12	SCREW M4 X 12
	F18	2-71541	ROSETTA EL D.4	ELASTIC WASHER D.4
	F19	004900700	LEVA INVERTITORE	PHASE REVERSE LEVER
	F20	3-90132	INVERTITORE (FRUTTO)	PHASE REVERSE
	F20	5-600847	KIT FRUTTO INVERTITORE MONOFASE	1-PHASE REVERSE KIT
	F20	5-600846	KIT FRUTTO INVERTITORE TRIFASE	3-PHASE REVERSE KIT
	F21	007201100	PROTEZIONE INVERTITORE	REVERSE PROTECTION
	F22	000103600	ADESIVO PERICOLO TENSIONE	DANGER ADHESIVE
	F23A	125518900	CAVO INVERTITORE TRIFASE	3-PHASE REVERSE LEAD
	F23B	125519300	CAVO INVERTITORE MONOFASE	1-PHASE REVERSE LEAD
	F24A	125518800	CAVO ALIMENTAZIONE TRIFASE	3-PHASE MOTOR CONNECTING LEAD
	F24B	125519200	CAVO ALIMENTAZIONE MONOFASE	1-PHASE MOTOR CONNECTING LEAD
	F25	2-00372	VITE TE M8 X 16	SCREW M8 X16
	F26	2-71542	ROSETTA DENTELLATA D 8	WASHER D 8
	F27	2-00723	DADO M8	NUT M8
	F28	000103900	ADESIVO TERRA	EARTH TRANSFER
	F29	000103800	TARGETTA BOLLINO PE	TRANSFER PE
	F30	2-00143	DADO M4	NUT M4
	F31	125505300	CAVO MESSA A TERRA	EARTH CABLE
RS	F32	005606100	MOLLA RITORNO PEDALI	PEDAL RETURN SPRING
	F33	900001400211	CAMMA DOPPIA CON FORO	DOUBLE CAM WITH HOLE
	F34	000900700	BIELLA CAMME	CONNECTING ROD
RS	F35	005600900	MOLLA BALESTRA A FORCELLA	FORK LEAF SPRING
	F36	004101000	GUIDA BIELLA	CONNECTING ROD GUIDE BRACKET
	F37	2-01981	VITE ATBIC D2,9 X 6,5	SCREW ATBIC D2,9 X 6,5
	F38	043300300	SILENZIATORE 1/8"	SILENCER 1/8"
	F39	3-00464	RACCORDO D 1/8" - T8	UNION D 1/8" - T8
	F40	3-00461	RACCORDO D 1/8" - T6	UNION D 1/8" - T6
	F41	3-00436	RACCORDO TL 1/8" - T8	UNION TL 1/8" - T8
	F42	009414700	TUBO COLL. VALVOLE 8 X 6 L= 0,2 m.	HOSE 8 X 6
	F43	009414800	TUBO ALIMENTAZIONE 8 X 6 L=0,9 m.	HOSE 8 X 6
	F44	009414500	TUBO COM. VALVOLE 1" 6 X 4 L=0,3 m.	HOSE 6 X 4
	F45	009414600	TUBO AUTOCENTRANTE 8 X 6 L=0,75 m.	HOSE 8 X 6

AGGIORNAMENTI / UPDATE:

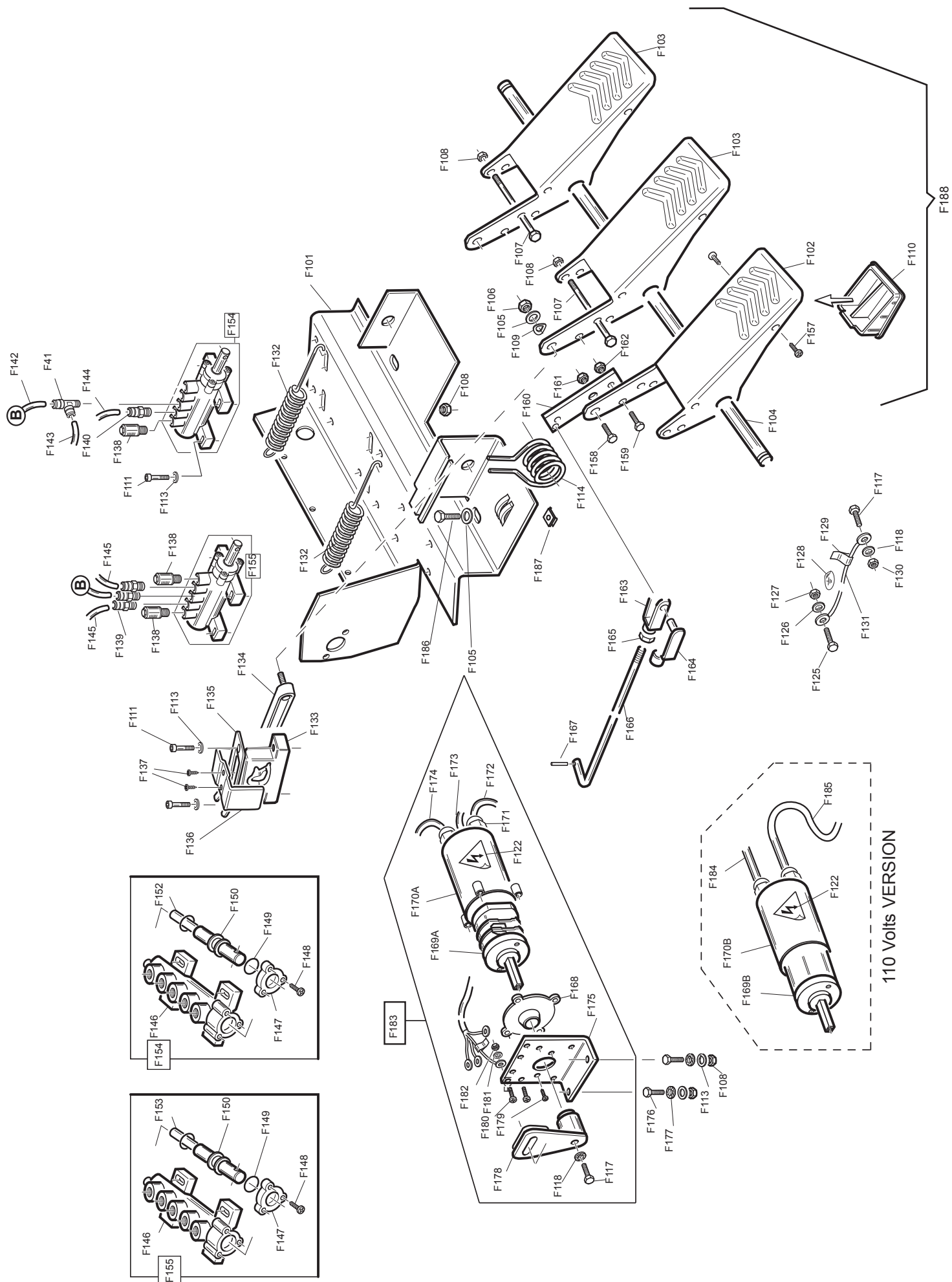
	TAV F	PEDALIERA 1 VEL. MONOFASE / PEDAL UNIT 1 SPEED
--	-------	--

[illegible]

RS= RICAMBI CONSIGLIATI / RECOMMENDED SPARES

NOTE:

AGGIORNAMENTI / UPDATE:



	TAV F1	PEDALIERA 2 VELOCITA' / PEDAL UNIT 2 SPEED
--	---------------	---

RS	REF	COD.	DESCRIZIONE	DESCRIPTION
	F101	4-601958	BASAMENTO PEDALIERA 3P	PEDAL BRACKET 3P
	F102	126402462	PEDALE INVERTITORE SX	PHASE REVERSE PEDAL (LEFT)
	F103	006402162	PEDALE DX	PEDAL (RIGHT)
	F104	006508700	PERNO FULCRO PEDALI	PEDAL PIN
	F105	2-00212	RONDELLA D 8	WASHER D8
	F106	2-01137	DADO AUTOBLOCCANTE M8	NUT M8
	F107	2-00717	VITE TE M6 X 60	SCREW M6 X 60
	F108	2-01979	DADO AUTOBLOCCANTE M6	NUT M6
	F109	2-02247	ROSETTA EL D.8	ELASTIC WASHER D.8
	F110	009005000	TAPPO PEDALE INVERTITORE	PHASE REVERSE PEDAL CUP
	F111	2-00310	VITE TCEI M6 X 20	SCRE M6 X 20
RS	F114	4-602883	MOLLA RITORNO PEDALE INVERTITORE	PHASE REVERSE PEDAL SPRING
	F117	2-00349	VITE TE M4 X 12	SCREW M4 X 12
	F118	2-71541	ROSETTA EL D.4	ELASTIC WASHER D.4
	F122	000103600	ADEISVO PERICOLO TENSIONE	DANGER ADHESIVE
	F125	2-00372	VITE TE M8 X 16	SCREW M8 X16
	F126	2-71542	ROSETTA DENTELLATA D 8	WASHER D 8
	F127	2-00723	DADO M8	NUT M8
	F128	000103900	ADESIVO TERRA	EARTH TRANSFER
	F129	000103800	TARGHETTA BOLLINO PE	TRANSFER PE
	F130	2-00143	DADO M4	NUT M4
	F131	125505300	CAVO MESSA A TERRA	EARTH CABLE
RS	F132	005606100	MOLLA RITORNO PEDALI	PEDAL RETURN SPRING
	F133	900001400211	CAMMA DOPPIA CON FORO	DOUBLE CAM WITH HOLE
	F134	000900700	BIELLA CAMME	CONNECTING ROD
RS	F135	005600900	MOLLA BALESTRA A FORCELLA	FORK LEAF SPRING
	F136	004101000	GUIDA BIELLA	CONNECTING ROD GUIDE BRACKET
	F137	2-01981	VITE ATBIC D2,9 X 6,5	SCREW ATBIC D2,9 X 6,5
	F138	04330300	SILENZIATORE 1/8"	SILENCER 1/8"
	F139	3-00464	RACCORDO D 1/8" - T8	UNION D 1/8" - T8
	F140	3-00461	RACCORDO D 1/8" - T6	UNION D 1/8" - T6
	F141	3-00436	RACCORDO TL 1/8" - T8	UNION TL 1/8" - T8
	F142	009414700	TUBO COLL. VALVOLE 8 X 6 L= 0,2 m.	HOSE 8 X 6
	F143	009414800	TUBO ALIMENTAZIONE 8 X 6 L=0,9 m.	HOSE 8 X 6
	F144	009414500	TUBO COM. VALVOLE 1" 6 X 4 L=0,3 m.	HOSE 6 X 4
	F145	009414600	TUBO AUTOCENTRANTE 8 X 6 L=0,75 m.	HOSE 8 X 6
	F146	002301600	CORPO VALVOLA DISTRIBUTRICE 1/8"	VALVE BODY 1/8"
	F147	003401100	FLANGIA VALVOLA DISTRIBUTRICE	VALVE FLANGE
	F148	2-02887	VITE ATBIC D 3,5 X 12,7	SCREW ATBIC D 3,5 X 12,7
	F149	044001400	GUARNIZIONE OR 9,8 X 3,85	O-RING 9,8 X 3,85
	F150	002701200	DISTANZIALE VALVOLA DISTRIBUTRICE	DISTANCE RING
	F152	008702200	STELO VALVOLA STALLONATORE	BEAD BREAKER VALVE SPINDLE
	F153	008702100	STELO VALVOLA DISTRIBUTRICE	VALVE SPINDLE
	F154	089803100	VALVOLA STALL SE SENZA RACCORDI	BEAD BREAKER SE VALVE W/O UNIONS
RS	F154A	069804200	VALVOLA STALLON SE CON RACCORDI	BEAD BREAKER SE VALVE WITH UNIONS
	F155	089803000	VALVOLA DISTRIB SENZA RACCORDI	VALVE WITHOUT UNIONS
RS	F155A	069804100	VALVOLA DISTRIB CON RACCORDI	VALVE WITH UNIONS

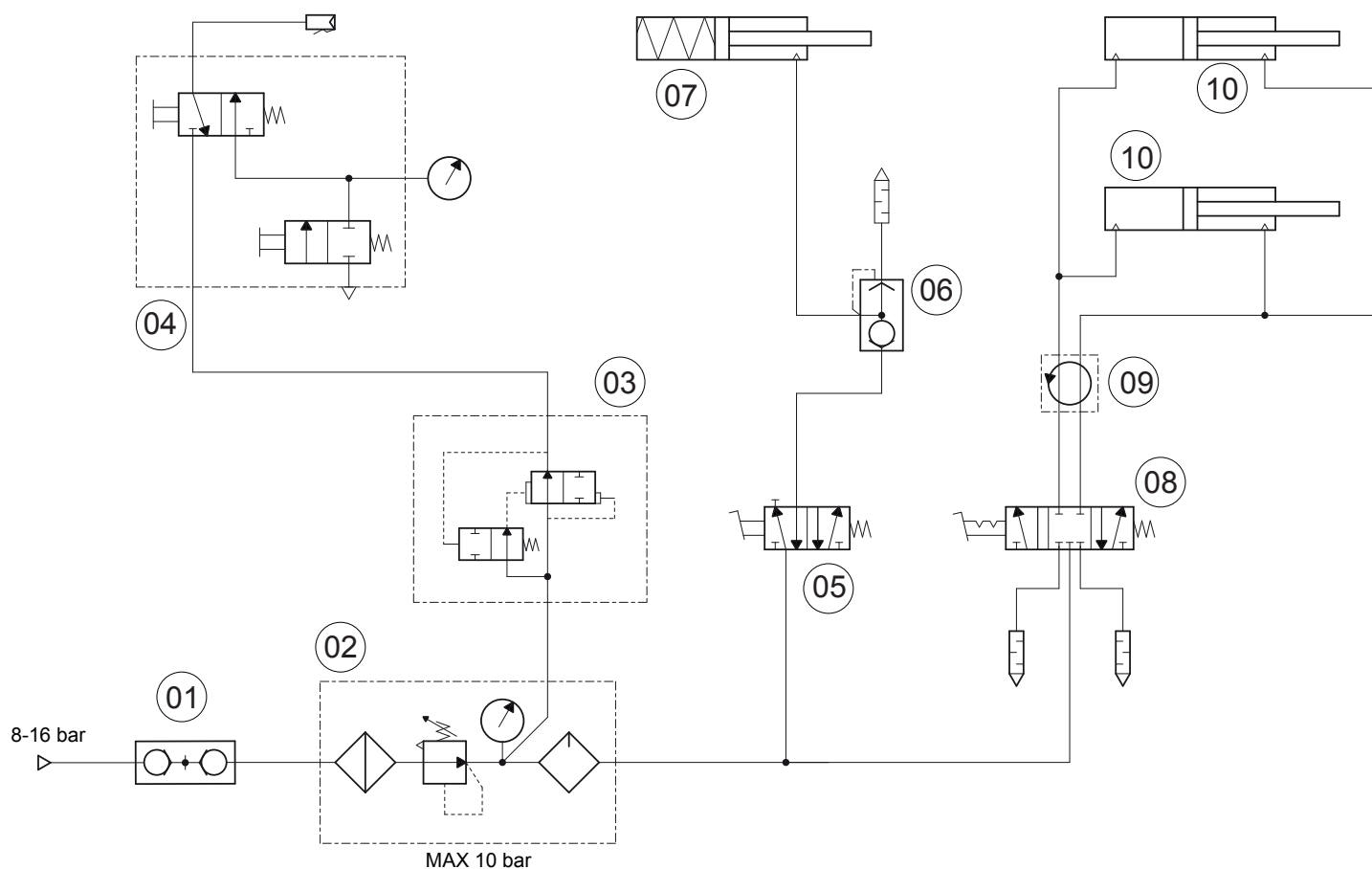
AGGIORNAMENTI / UPDATE:

	TAV F1	PEDALIERA 2 VELOCITA' / PEDAL UNIT 2 SPEED
--	---------------	---

RS	REF	COD.	DESCRIZIONE	DESCRIPTION
	F157	2-02888	VITE ATBIC D 4,2 X 9,5	SCREW ATBIC D 4,2 X 9,5
	F158	2-00372	VITE TE M8 X 16	SCREW M8 X 16
	F159	2-00361	VITE TE M6 X 16	SCREW M6 X 16
	F160	004902700	LEVA PROLUNGA PEDALE INVERT 2V	PEDAL LEVER 2 SPEED
	F161	2-00723	DADO M8 MEDIO	NUT M8
	F162	2-00146	DADO M6 MEDIO	NUT M6
	F163	2-94013	FORCELLA M6	FORK M6
	F164	2-94014	CLIP	CLIP
	F166	4-600944	LEVA RINVIO INVERTITORE 2V	INVERTER LEVER
	F167	2-02522	COPIGLIA	SPLIT PIN
	F168	004001500	PROTEZIONE ANTERIORE INVERTITORE	FRONTAL REVERSE PROTECTION
	F169A	3-90133	INVERTITORE (FRUTTO) 2V	2 SPEED REVERSE
	F169A	5-600842	KIT FRUTTO INVERTITORE 2V	2 SPEED REVERSE KIT
	F169B	045502400	INVERTITORE 110V	REVERSE 110V
	F170A	007201400	PROTEZIONE INVERTITORE	REVERSE PROTECTION
	F170B	007201400	PROTEZIONE INVERTITORE 110V	REVERSE 110V PROTECTION
	F171	045502300	CONNETTORE TENUTA STAGNA	CABLE HOLDER
	F172	125518100	CAVO ALIMENTAZIONE TRIFASE	CONNECTING CABLE
	F173	125518300	CAVO 2 INVERTITORE TRIFASE	REVERSE CABLE 2
	F174	125518400	CAVO 1 INVERTITORE TRIFASE	REVERSE CABLE 1
	F175	008803100	SUPPORTO INVERTITORE	REVERSE SUPPORT
	F176	2-00310	VITE TCEI M6 X 20	SCREW M6 X 20
	F177	2-71544	ROSETTA DENTELLATA D 6	WASHER D 6
	F178	004900900	LEVA INVERTITORE 2V	REVERSE LEVER 2 SPEED
	F179	2-00579	VITE TCIC M3 X 10	SCREW M3 X 10
	F180	2-00605	VITE TCIC M4 X 10	SCREW TCIC M4 X 10
	F181	2-71541	ROSETTA D 4	WASHER D 4
	F182	2-00143	DADO M4	NUT M4
RS	F183	063905400	GRUPPO INVERTITORE 2V	2 SPEED REVERSE (COMPLETE)
	F184	4-402699	CAVO INVERT 110V (NORD AMERICA)	REVERSE 110V LEAD (NORTH AMERICA)
	F185	4-402693	CAVO ALIMENTAZIONE 110V	110V MOTOR CONNECTING LEAD
	F186	2-00319	VITE TCEI M8X16	SCREW M8X16
	F187	042602500	DADO IN GABBIA M8	NUT INTO A GAGE M8
	F188	063978600	PEDALIERA COMPLETA	COMPLETE PEDAL UNIT

NOTE:

AGGIORNAMENTI / UPDATE:



REF	DESCRIZIONE	DESCRIPTION
01	INNESTO RAPIDO MASCHIO	QUICK UNION
02	GRUPPO FRL	WATER SEPARATOR AND PRESSURE REGUL+LUBRIFICATOR
03	VALVOLA GONFIAGGIO RAPIDO	QUICK INFLATING VALVE
04	PISTOLETTA DI GONFIAGGIO	INFLATING GUN AND GAUGE
05	VALVOLA STALLONATORE	BEAD BREAKING VALVE
06	VALVOLA SCARICO RAPIDO	QUICK DISCHARGED VALVE
07	CILINDRO STALLONATORE	BEAD BREAKING CYLINDER
08	VALVOLA AUTOCENTRANTE	SELF-CENTERING CHUCK VALVE
09	RACCORDO GIREVOLE	ROTATING UNION
10	CILINDRO AUTOCENTRANTE	SELF-CENTERING CHUCK CYLINDER

