

GG 526

CATALOGO RICAMBI SPARE PARTS CATALOG

1466-R002-2-P1



Redatto da S.D.T. S.r.l. [IT6C]

COMPOSIZIONE	COMPOSITION	ZUSAMMENSETZUNG	COMPOSITION	COMPOSICIÓN
44 pagine (copertine comprese)	44 pages (including cover pages)	44 Seiten (inkl. Deckblätter)	44 pages (pages de la couverture incluses)	44 páginas (incluidas las portadas)
6 pagine numerate	6 numbered pages	6 numerierte Seiten	6 pages numérotées	6 páginas numeradas
1 pagine in bianco	1 blank pages	1 leere Seite	1 page blanche	1 página en blanco
23 tabelle	23 tables	23 Tabellen	23 tableaux	23 tablas
16 tavole ricambi	16 spare parts tables	16 Ersatzteiltabellen	16 planches des pièces de rechange	16 tablas repuestos

- Per eventuali chiarimenti interpellare il più vicino rivenditore oppure rivolgersi direttamente a:
- For any further information please contact your local dealer or call:
- Im Zweifelsfall oder bei Rückfragen wenden Sie sich bitte an den nächsten Wiederverkäufer oder direkt an:
- Pour tout renseignement complémentaire s'adresser au revendeur le plus proche ou directement à:
- En caso de dudas, para eventuales aclaraciones, póngase en contacto con el distribuidor más próximo ó diríjase directamente a:

Technical services: **SPACE S.r.l.** - 10090 Trana Torino - Italia - Via Sangano, 48
Phone (+39) 011 93440300 - Fax (+39) 011 9338864 - e-mail: aftersales@spacetest.com

COME ORDINARE UN PEZZO DI RICAMBIO

Per ordinare un pezzo di ricambio occorre fornire al rivenditore autorizzato il **n° di codice** corrispondente, che deve essere ricavato consultando la tavola relativa posta all'interno del manuale ricambi.

La **tavola** (identificata da n° e indice di revisione) deve essere selezionata consultando l'**Indice delle tavole** posto all'inizio del manuale ricambi.

A tale scopo occorre conoscere:

- il **modello** ed il **n° di matricola** della macchina cui il ricambio è destinato (riportati negli appositi campi sulla **targhetta matricola**)
- il gruppo funzionale di cui fa parte il pezzo (facendo riferimento all'**Indice figurato** posto all'interno del manuale ricambi).

HOW TO ORDER SPARE PARTS

When ordering spare parts, please always indicate the relevant **part number** to the authorised dealer. The number is to be found in the relevant table in the Spare Parts manual.

The **table** (identified by a number and a revision index) must be selected among the ones in the **tables summary** at the beginning of the spare parts manual.

In order to choose the appropriate table, you must know the following:

- **Machine model** and **serial number** (indicated on the **serial number plate**).
- Functional unit to which the part belongs (please refer to the **detailed view** in the spare parts manual).

ATTENZIONE!

Ai fini di una corretta gestione dei rischi residui sono ricollocati sulla macchina pittogrammi per il rilievo di quelle zone suscettibili di rischio in fase operativa.

Queste indicazioni sono fornite su etichette autoadesive

che recano un proprio codice di identificazione.

Importante: nel caso in cui le etichette venissero smarrite o diventassero illeggibili si prega di ordinarle alla casa costruttrice e ricollocarle secondo lo schema riportato (Tab. 16).

WARNING!

For a correct handling of residual risks, pictograms are located on the machine to show the areas subject to risk during operation. These indications are supplied on self-sticking labels bearing an identification code.

Important: should the labels be lost or become illegible, please order replacements from the manufacturer and attach them as shown in the diagram (Tab. 16).

ACHTUNG!

Für eine korrekte Verhaltensweise bei den noch bestehenden Risiken zeigen Bilderschriftzeichen auf der Ausrüstung an, welche Zonen während des Betriebs Gefahrenquellen darstellen könnten. Diese Hinweise finden Sie auf Selbstklebeetiketten, die über eine eigene

Identifikationscode verfügen.

Wichtig: Bei Verlust oder Unleserlichkeit der Etiketten bestellen Sie diese bitte bei der Herstellerfirma und bringen sie gemäss dem oben aufgeführten Schema an (Tab. 16).

ATTENTION!

Pour assurer une gestion correcte des risques résiduels, des pictogrammes sont appliqués sur la machine pour signaler les zones susceptibles de risque en phase de fonctionnement.

Ces informations sont fournies sur des étiquettes

autocollantes qui portent chacune un code d'identification.

Important: en cas de perte des étiquettes ou si elles deviennent illisibles, les commander chez le fabricant directement et les appliquer sur la machine en suivant le schéma (Tab. 16).

¡ATENCIÓN!

Con el fin de una correcta gestión de los riesgos residuos, están colocados en la máquina pitogramas para el relieve de las zonas suceptibles de riesgo en fase operativa.

Estas indicaciones se abastecen en etiquetas autoadhesivas que tienen un propio código de

identificación.

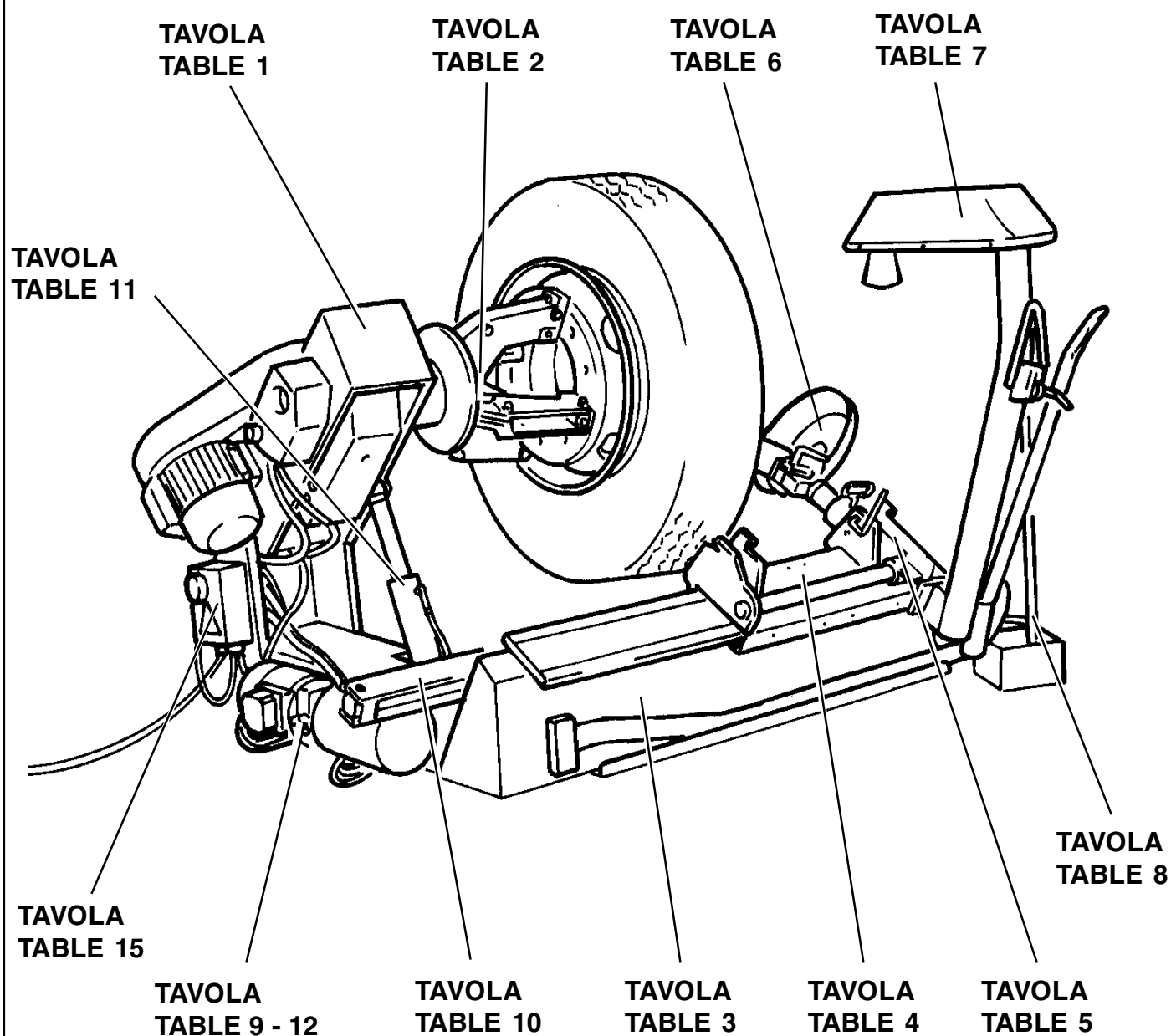
Importante: en el caso que las etiquetas se perdieran o se volvieran invisibles se ruega pedir las a la casa constructora y volverlas a colocar según el esquema indicado (Tab. 16).

INDICE FIGURATO

La consultazione dell'indice figurato e dell'indice delle tavole qui di seguito riportato, permette una rapida individuazione dei principali gruppi che costituiscono le macchine e delle relative tavole per l'ordinazione delle parti di ricambio.

ILLUSTRATED SUMMARY

The figure and the following summary allow quick identification of machine main units and relevant tables for ordering spare parts.



INDICE DELLE TAVOLE - INDEX OF SPARE PARTS TABLES

BRACCIO COMANDO MANDRINO TURNABLE CONTROL ARM			VALIDA PER I MODELLI APPLY TO MODELS
N° tavola / Indice modifica Table no./ Change index	Data ultimo aggiornamento Latest revision made on	N° modifica tecnica Technical change no.	GG 526
			Matricola da cui è valida la tavola: Starting from serial no.:
1/0	10/05	/	001
1/1	09/07	5625	...
1/2	09/07	5725	...
.....

GRUPPO MANDRINO TURNABLE UNIT			VALIDA PER I MODELLI APPLY TO MODELS
N° tavola / Indice modifica Table no./ Change index	Data ultimo aggiornamento Latest revision made on	N° modifica tecnica Technical change no.	GG 526
			Matricola da cui è valida la tavola: Starting from serial no.:
2/0	10/05	/	001
2/1	07/06	5550
.....

TELAIO E CARRELLO FRAME AND CARRIAGE			VALIDA PER I MODELLI APPLY TO MODELS
N° tavola / Indice modifica Table no./ Change index	Data ultimo aggiornamento Latest revision made on	N° modifica tecnica Technical change no.	GG 526
			Matricola da cui è valida la tavola: Starting from serial no.:
3/0	10/05	/	001
3/1	09/07	5725	...
.....

CARRELLO CARRIAGE			VALIDA PER I MODELLI APPLY TO MODELS
N° tavola / Indice modifica Table no./ Change index	Data ultimo aggiornamento Latest revision made on	N° modifica tecnica Technical change no.	GG 526
			Matricola da cui è valida la tavola: Starting from serial no.:
4/0	09/07	5725	001
.....

BRACCIO SUPPORTO UTENSILE TOOL SUPPORTING ARM			VALIDA PER I MODELLI APPLY TO MODELS
N° tavola / Indice modifica Table no./ Change index	Data ultimo aggiornamento Latest revision made on	N° modifica tecnica Technical change no.	GG 526
			Matricola da cui è valida la tavola: Starting from serial no.:
5/0	09/07	5725	001
.....

UTENSILE TOOL			VALIDA PER I MODELLI APPLY TO MODELS
N° tavola / Indice modifica Table no./ Change index	Data ultimo aggiornamento Latest revision made on	N° modifica tecnica Technical change no.	GG 526
			Matricola da cui è valida la tavola: Starting from serial no.:
6/0	09/07	5725	001
.....

CONSOLLE CONTROL PANEL			VALIDA PER I MODELLI APPLY TO MODELS
N° tavola / Indice modifica Table no./ Change index	Data ultimo aggiornamento Latest revision made on	N° modifica tecnica Technical change no.	GG 526
			Matricola da cui è valida la tavola: Starting from serial no.:
7/0	09/07	5725	001
.....

GRUPPO PEDALIERA PEDAL UNIT			VALIDA PER I MODELLI APPLY TO MODELS
N° tavola / Indice modifica Table no./ Change index	Data ultimo aggiornamento Latest revision made on	N° modifica tecnica Technical change no.	GG 526
			Matricola da cui è valida la tavola: Starting from serial no.:
8/0	10/05	/	001
.....

IMPIANTO OLEODINAMICO HYDRAULIC SYSTEM			VALIDA PER I MODELLI APPLY TO MODELS
N° tavola / Indice modifica Table no./ Change index	Data ultimo aggiornamento Latest revision made on	N° modifica tecnica Technical change no.	GG 526
9/0	10/05	/	Matricola da cui è valida la tavola: Starting from serial no.:
.....	001
.....

PISTONE CARRELLO CARRIAGE PISTON			VALIDA PER I MODELLI APPLY TO MODELS
N° tavola / Indice modifica Table no./ Change index	Data ultimo aggiornamento Latest revision made on	N° modifica tecnica Technical change no.	GG 526
10/0	10/05	/	Matricola da cui è valida la tavola: Starting from serial no.:
.....	001
.....

PISTONE BRACCIO ARM PISTON			VALIDA PER I MODELLI APPLY TO MODELS
N° tavola / Indice modifica Table no./ Change index	Data ultimo aggiornamento Latest revision made on	N° modifica tecnica Technical change no.	GG 526
11/0	10/05	/	Matricola da cui è valida la tavola: Starting from serial no.:
....	001
.....

CENTRALINA OLEODINAMICA HYDRAULIC CONTROL UNIT			VALIDA PER I MODELLI APPLY TO MODELS
N° tavola / Indice modifica Table no./ Change index	Data ultimo aggiornamento Latest revision made on	N° modifica tecnica Technical change no.	GG 526
12/0	10/05	/	Matricola da cui è valida la tavola: Starting from serial no.:
12/1	07/06	5637	001
....
.....

ACCESSORI ACCESSORIES			VALIDA PER I MODELLI APPLY TO MODELS
N° tavola / Indice modifica Table no./ Change index	Data ultimo aggiornamento Latest revision made on	N° modifica tecnica Technical change no.	GG 526
13/0	10/05	/	Matricola da cui è valida la tavola: Starting from serial no.:
....	001
.....

DOTAZIONE EQUIPMENT			VALIDA PER I MODELLI APPLY TO MODELS
N° tavola / Indice modifica Table no./ Change index	Data ultimo aggiornamento Latest revision made on	N° modifica tecnica Technical change no.	GG 526
14/0	10/05	/	Matricola da cui è valida la tavola: Starting from serial no.:
14/1	09/07	5730	001
....
.....

SCATOLA ELETTRICA ELECTRIC BOX			VALIDA PER I MODELLI APPLY TO MODELS
N° tavola / Indice modifica Table no./ Change index	Data ultimo aggiornamento Latest revision made on	N° modifica tecnica Technical change no.	GG 526
15A/0	10/05	/	Matricola da cui è valida la tavola: Starting from serial no.:
....	001
15B/0	10/05	/	001
....

SEGNALI OPERATIVI E DI PERICOLO OPERATION AND DANGER SIGNALS			VALIDA PER I MODELLI APPLY TO MODELS
N° tavola / Indice modifica Table no./ Change index	Data ultimo aggiornamento Latest revision made on	N° modifica tecnica Technical change no.	GG 526
16/0	07/06	/	Matricola da cui è valida la tavola: Starting from serial no.:
....	001
.....



Denominazione tavola - Table definition

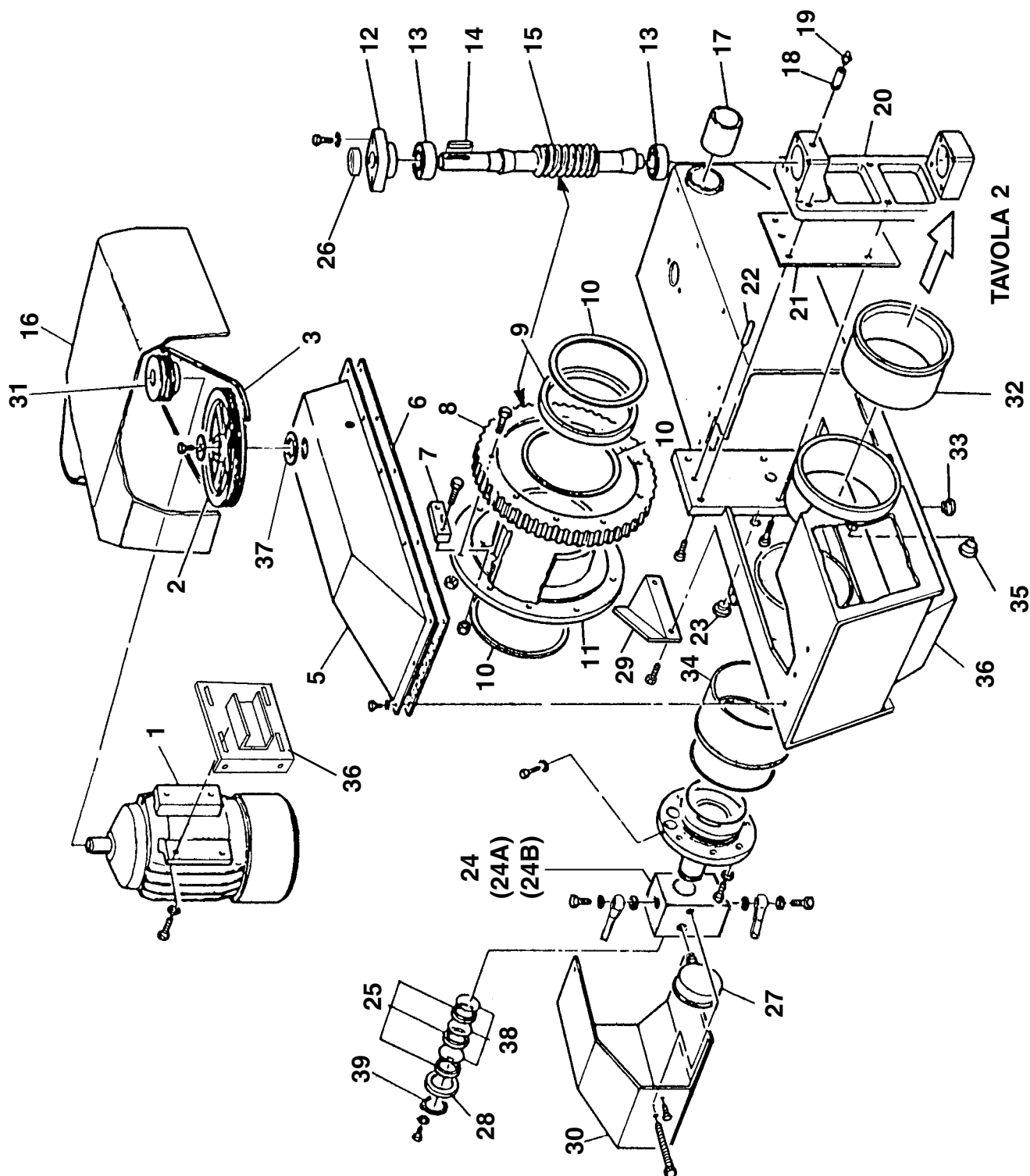
**BRACCIO COMANDO
MANDRINO
TURNTABLE CONTROL
ARM**


Valida per i modelli - Apply to models

GG 526

N°tavola / Indice di modifica
Table no / Change index

1/0




	Denominazione tavola - Table definition BRACCIO COMANDO MANDRINO TURNTABLE CONTROL ARM	Valida per i modelli - Apply to models GG 526	N°tavola / Indice di modifica Table no / Change index 1/0
---	--	--	--

RIF. R EF.	CODICE CODE	DESCRIZIONE DESCRIPTION	APPLICAZIONE APPLICATION
1	900003290	Motore 2,2 kW 230/400V 50 Hz 3 Ph	Motor 2,2 kW 230/400V 50 Hz 3 Ph
	900003320	Motore 2,2 kW 220/380V 60 Hz 3 Ph	Motor 2,2 kW 220/380V 60 Hz 3 Ph
	900000470	Motore 1,5 kW 220V 60 Hz 1 Ph	Motor 1,5 kW 220V 60 Hz 1 Ph
	900003400	Motore 1,5 kW 230V 50 Hz 1 Ph	Motor 1,5 kW 230V 50 Hz 1 Ph
2	146202240	Puleggia riduttore 50 Hz 3 Ph – 50 Hz 1 Ph	Reducer pulley 50 Hz 3 Ph – 50 Hz 1 Ph
	14620223	Puleggia riduttore 60 Hz 1 Ph	Reducer pulley 60 Hz 1 Ph
3	412121	Cinghia 50 Hz 3 Ph	Belt 50 Hz 3 Ph
	412123	Cinghia 60 Hz 3 Ph 60 Hz 1 Ph	Belt 60 Hz 3 Ph 60 Hz 1 Ph
	412095	Cinghia 50 Hz 1 Ph	Belt 50 Hz 1 Ph
5	14630192	Carter riduttore	Reducer cover
6	14630191	Guarnizione	Gasket
7	14630515	Ferma chiavetta	Key stop
8	14621010	Corona	Gear
9	146615090	Distanziale	Spacer
10	14630512	Rasamento	Shim
11	14630508	Attacco corona	Front sprocket fitting
12	14621016	Coperchio superiore	Upper cover
13	607007	Cuscinetto rulli conici	Conical roller bearing
14	231019	Chiavetta	Key
15	14621008	Vite senza fine	Worm screw
16	146615110	Carter	Carter
17	630056	Boccola	Bushing
18	14630193RG	Tubo per ingrassatore	Lubricator tube
19	299010	Ingrassatore	Lubricator
20	14630516	Supporto vite	Screw support
21	14630517	Distanziale	Spacer
22	234128	Spina	Pin
23	903076	Tappo	Cap
24	309529	Modulo + doppio ritegno pilotato e valvola di max.	Module + double piloted stop and max. valve
24A	GU4630	Kit guarnizioni per modulo	Gaskets kit for module
24B	GU4640	Kit guarnizioni per valvola di max.	Gaskets kit for max. valve
25	401180	Guarnizione	Gasket
26	404028	Guarnizione	Gasket
27	909020	Manometro	Pressure gauge
28	146220720	Rondella	Washer
29	146610260	Supporto carter braccio	Arm cover support
30	146301962	Carter	Carter
31	14620222	Puleggia motore 50 Hz 3 Ph	Motor pulley 50 Hz 3 Ph
	14620336	Puleggia motore 60 Hz 3 Ph 50/60 Hz 1 Ph	Motor pulley 60 Hz 3 Ph 50/60 Hz 1 Ph
32	146615070	Bronzina	Bushing
33	903059	Tappo olio	Oil cap
34	14630141MA	Boccola	Bushing
35	903084	Spia olio	Oil light
36	146615010	Braccio	Arm
37	14630194	Rondella	Washer
38	146610270	Distanziale	Spacer
39	243037	Seeger	Seeger

TUTTI I MODELLI – ALL MODELS (*)

(*) Vedi intestazione: “Valida per i modelli” - See: “Apply to models”

	Denominazione tavola - Table definition BRACCIO COMANDO MANDRINO TURNABLE CONTROL ARM	Valida per i modelli - Apply to models GG 526	N°tavola / Indice di modifica Table no / Change index 1/1
---	---	--	--

RIF. R EF.	CODICE CODE	DESCRIZIONE DESCRIPTION	APPLICAZIONE APPLICATION
1	900003290	Motore 2,2 kW 230/400V 50 Hz 3 Ph	Motor 2,2 kW 230/400V 50 Hz 3 Ph
	900003320	Motore 2,2 kW 220/380V 60 Hz 3 Ph	Motor 2,2 kW 220/380V 60 Hz 3 Ph
	900000470	Motore 1,5 kW 220V 60 Hz 1 Ph	Motor 1,5 kW 220V 60 Hz 1 Ph
	900003400	Motore 1,5 kW 230V 50 Hz 1 Ph	Motor 1,5 kW 230V 50 Hz 1 Ph
2	146202240	Puleggia riduttore 50 Hz 3 Ph – 50 Hz 1 Ph	Reducer pulley 50 Hz 3 Ph – 50 Hz 1 Ph
	14620223	Puleggia riduttore 60 Hz 1 Ph	Reducer pulley 60 Hz 1 Ph
3	412121	Cinghia 50 Hz 3 Ph	Belt 50 Hz 3 Ph
	412123	Cinghia 60 Hz 3 Ph 60 Hz 1 Ph	Belt 60 Hz 3 Ph 60 Hz 1 Ph
	412095	Cinghia 50 Hz 1 Ph	Belt 50 Hz 1 Ph
5	14630192	Carter riduttore	Reducer cover
6	14630191	Guarnizione	Gasket
7	14630515	Ferma chiavetta	Key stop
8	14621010	Corona	Gear
9	146615090	Distanziale	Spacer
10	14630512	Rasamento	Shim
11	14630508	Attacco corona	Front sprocket fitting
12	14621016	Coperchio superiore	Upper cover
13	607007	Cuscinetto rulli conici	Conical roller bearing
14	231019	Chiavetta	Key
15	14621008	Vite senza fine	Worm screw
16	146615110	Carter	Carter
17	630056	Boccola	Bushing
18	14630193RG	Tubo per ingrassatore	Lubricator tube
19	299010	Ingrassatore	Lubricator
20	14630516	Supporto vite	Screw support
21	14630517	Distanziale	Spacer
22	234128	Spina	Pin
23	903076	Tappo	Cap
24	146290030	Modulo + doppio ritegno pilotato	Module + double piloted stop
24A	GU4630	Kit guarnizioni per modulo	Gaskets kit for module
25	401180	Guarnizione	Gasket
26	404028	Guarnizione	Gasket
27	909020	Manometro	Pressure gauge
28	146220720	Rondella	Washer
29	146610260	Supporto carter braccio	Arm cover support
30	146301963	Carter	Carter
31	14620222	Puleggia motore 50 Hz 3 Ph	Motor pulley 50 Hz 3 Ph
	14620336	Puleggia motore 60 Hz 3 Ph 50/60 Hz 1 Ph	Motor pulley 60 Hz 3 Ph 50/60 Hz 1 Ph
32	146615070	Bronzina	Bushing
33	903059	Tappo olio	Oil cap
34	14630141MA	Boccola	Bushing
35	903084	Spia olio	Oil light
36	146615010	Braccio	Arm
37	14630194	Rondella	Washer
38	146610270	Distanziale	Spacer
39	243037	Seeger	Seeger

TUTTI I MODELLI – ALL MODELS (*)

(*) Vedi intestazione: “Valida per i modelli” - See: “Apply to models”



Denominazione tavola - Table definition

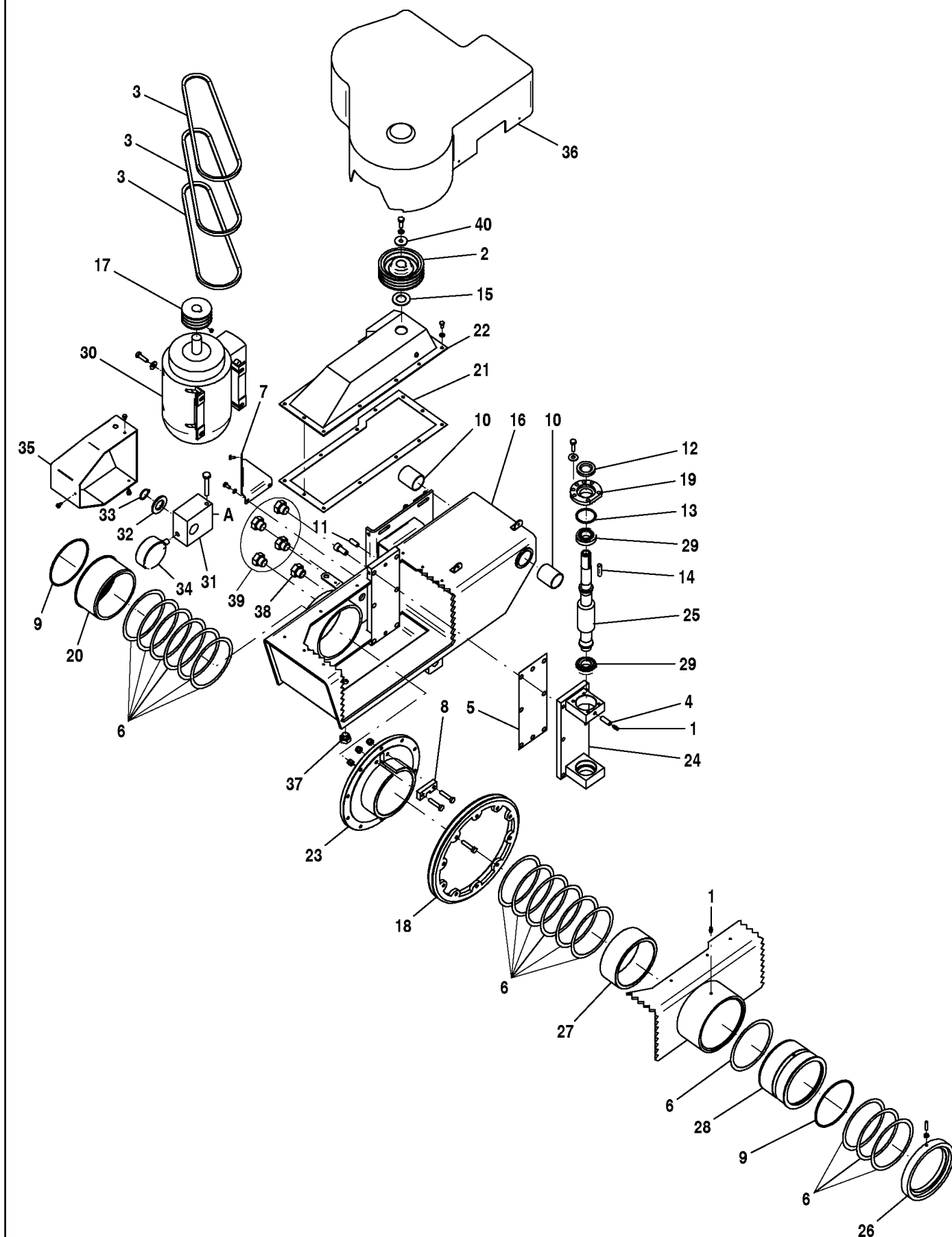
**BRACCIO COMANDO
MANDRINO
TURNABLE CONTROL
ARM**

Valida per i modelli - Apply to models


GG 526

N°tavola / Indice di modifica
Table no / Change index

1/2



30/09/07

	Denominazione tavola - Table definition BRACCIO COMANDO MANDRINO TURNTABLE CONTROL ARM	Valida per i modelli - Apply to models GG 526	N°tavola / Indice di modifica Table no / Change index 1/2
---	--	--	--

RIF. REF.	CODICE CODE	DESCRIZIONE DESCRIPTION	APPLICAZIONE APPLICATION
1	299010	Ingrassatore	Lubricator
2	146202240	Puleggia riduttore 50 Hz 3 Ph – 50 Hz 1 Ph	Reducer pulley 50 Hz 3 Ph – 50 Hz 1 Ph
	14620223	Puleggia riduttore 60 Hz 1 Ph	Reducer pulley 60 Hz 1 Ph
3	412121	Cinghia 50 Hz 3 Ph	Belt 50 Hz 3 Ph
	412123	Cinghia 60 Hz 3 Ph 60 Hz 1 Ph	Belt 60 Hz 3 Ph 60 Hz 1 Ph
	412095	Cinghia 50 Hz 1 Ph	Belt 50 Hz 1 Ph
4	14630193RG	Tube per ingrassatore	Tube for lubricator
5	14630517	Distanziale	Spacer
6	14630512	Rasamento	Shim
7	146610260	Supporto carter braccio	Arm cover support
8	14630515	Ferma chiavetta	Key stop
9	401180	Guarnizione	Gasket
10	630056	Boccola	Bushing
11	234128	Spina	Pin
12	404028	Guarnizione	Gasket
13	401078	Guarnizione	Gasket
14	231019	Chiavetta	Key
15	14630194	Rondella	Washer
16	146615010	Braccio	Arm
17	14620222	Puleggia motore 50 Hz 3 Ph	Motor pulley 50 Hz 3 Ph
	14620336	Puleggia motore 60 Hz 3 Ph 50/60 Hz 1 Ph	Motor pulley 60 Hz 3 Ph 50/60 Hz 1 Ph
18	14621010	Corona	Gear
19	14621016	Coperchio superiore	Upper cover
20	14630141MA	Boccola	Bush
21	14630191	Guarnizione	Gasket
22	14630192	Carter riduttore	Reducer cover
23	14630508	Attacco corona	Front sprocket fitting
24	14030516	Supporto vite	Screw support
25	146210081	Vite	Screw
26	146610270	Distanziale	Spacer
27	146615090	Distanziale	Spacer
28	146615070	Bronzina	Bushing
29	607007	Cuscinetto rulli conici	Conical roller bearing
30	900003290	Motore 2,2 kW 230/400V 50 Hz 3 Ph	Motor 2,2 kW 230/400V 50 Hz 3 Ph
	900003320	Motore 2,2 kW 220/380V 60 Hz 3 Ph	Motor 2,2 kW 220/380V 60 Hz 3 Ph
	900000470	Motore 1,5 kW 220V 60 Hz 1 Ph	Motor 1,5 kW 220V 60 Hz 1 Ph
	900003400	Motore 1,5 kW 230V 50 Hz 1 Ph	Motor 1,5 kW 230V 50 Hz 1 Ph
31	146290030	Modulo + doppio ritegno pilotato	Module + double piloted stop
32	146220720	Rondella	Washer
33	243037	Seeger	Seeger
34	909020	Manometro	Pressure gauge
35	146301963	Carter	Carter
36	146615110	Carter	Carter
37	903059	Tappo olio	Oil cap
38	903084	Spia olio	Oil light
39	903076	Tappo	Cap
40	237037	Rondella	Washer
A	GU4630	Kit guarnizioni per modulo	Gaskets kit for module

TUTTI I MODELLI – ALL MODELS (*)

(*) Vedi intestazione: “Valida per i modelli” - See: “Apply to models”

30/09/07



Denominazione tavola - Table definition

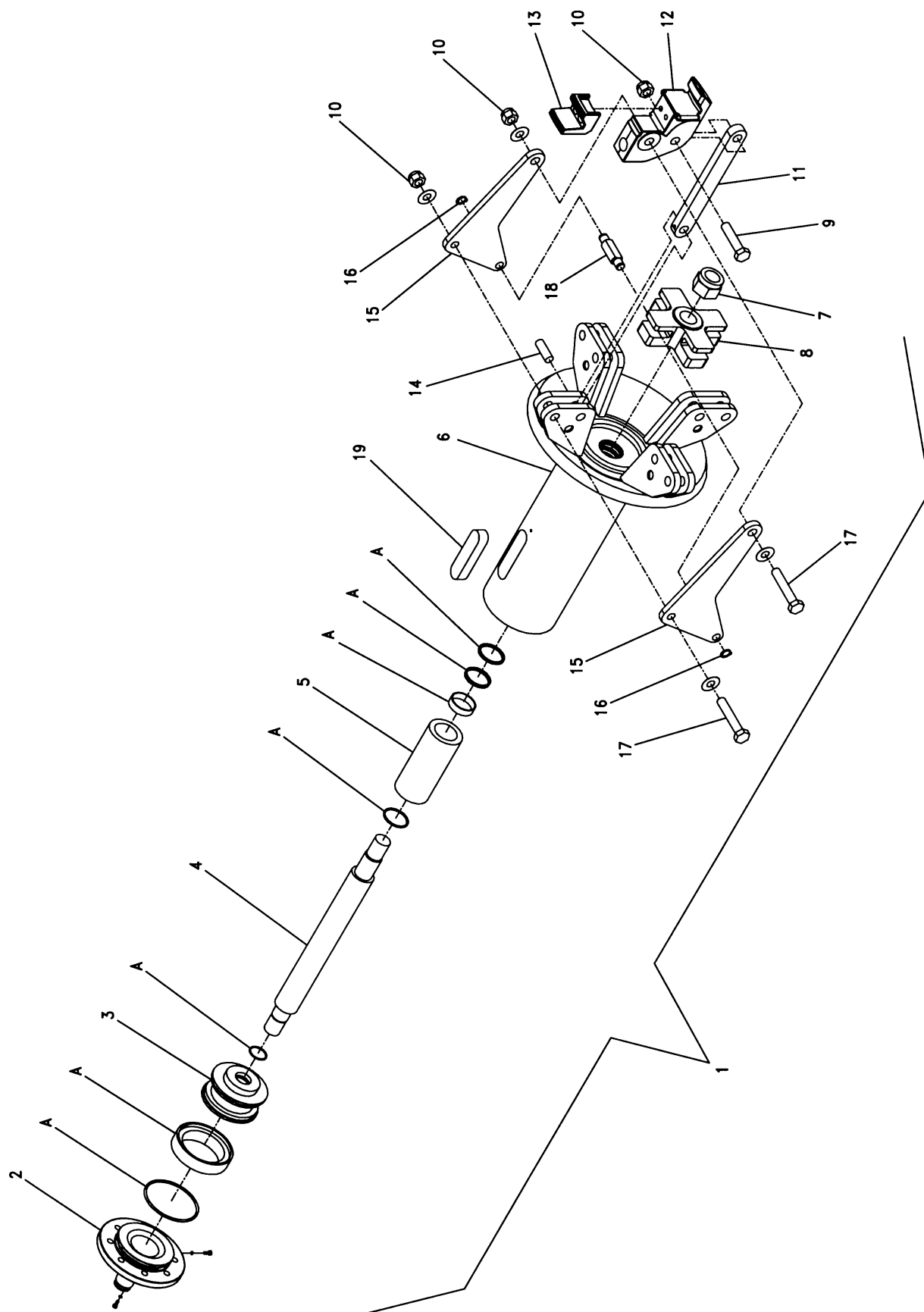
GRUPPO MANDRINO TURNABLE UNIT


Valida per i modelli - Apply to models

GG 526

N°tavola / Indice di modifica
Table no / Change index

2/0



	Denominazione tavola - Table definition GRUPPO MANDRINO TURNTABLE UNIT	Valida per i modelli - Apply to models GG 526	N°tavola / Indice di modifica Table no / Change index 2/0
--	--	--	--

RIF. REF.	CODICE CODE	DESCRIZIONE DESCRIPTION		APPLICAZIONE APPLICATION
1	146690060	Mandrino completo	Complete turntable	TUTTI I MODELLI – ALL MODELS (*)
2	146315041	Fondello	Flange	
3	14631501	Pistone	Piston	
4	146615100	Stelo	Rod	
5	146615080	Distanziale	Spacer	
6	146615041	Corpo mandrino	Turntable body	
7	228035	Dado	Nut	
8	146305201	Crocera	Cross	
9	146620020	Vite	Screw	
10	228013	Dado	Nut	
11	146305241	Supporto	Support	
12	146305331	Porta morsetto	Clamp holder	
13	146820060	Morsetto	Clamp	
14	234166	Spina cilindrica	Cylinder pin	
15	146305211	Leva	Lever	
16	243006	Seeger	Seeger	
17	146620030	Vite	Screw	
18	14630526	Perno	Pin	
19	14630514	Chiavetta	Key	
A	GU4350	Kit guarnizioni	Gaskets kit	

(*) Vedi intestazione: “Valida per i modelli” - See: “Apply to models”



Denominazione tavola - Table definition

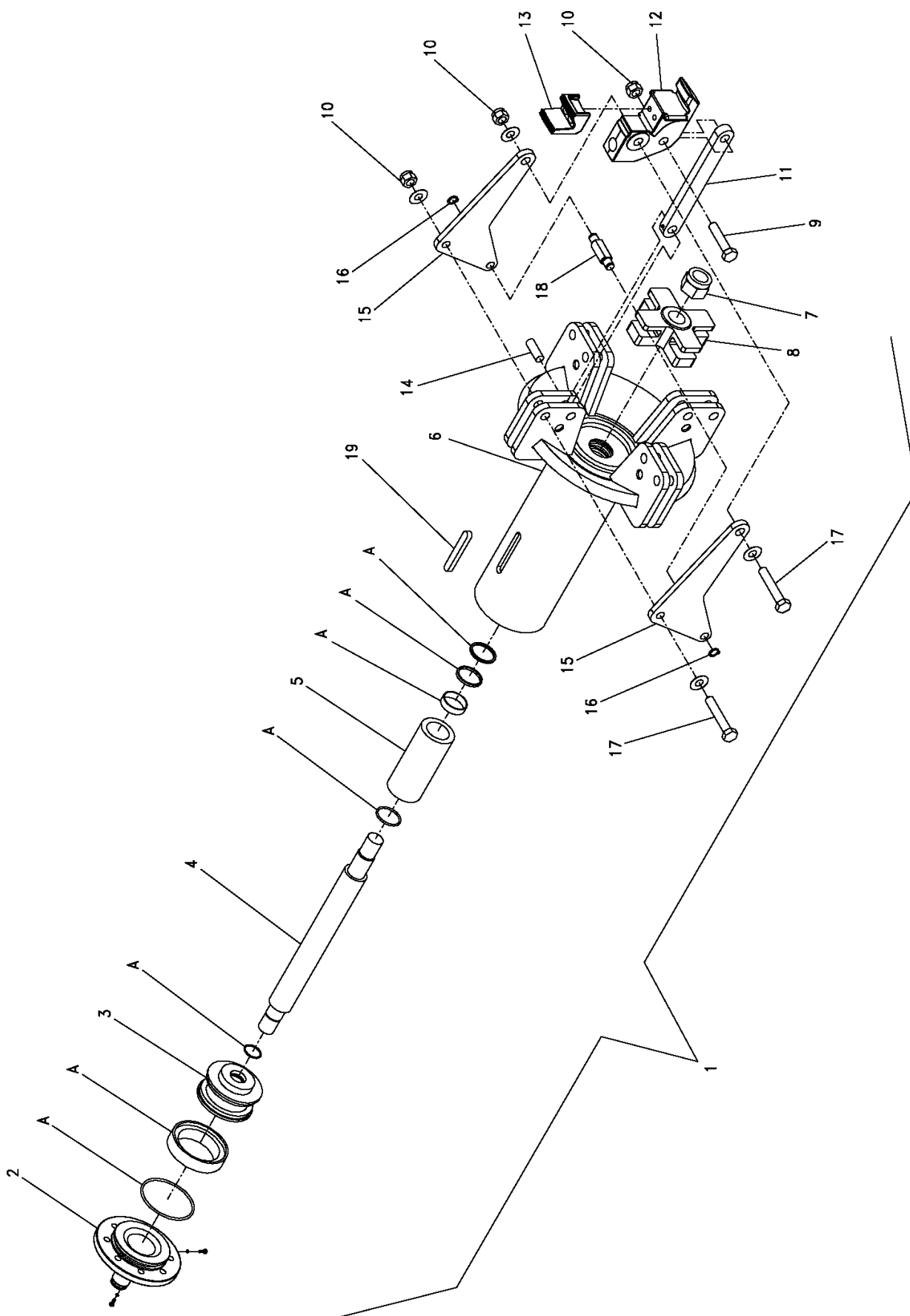
GRUPPO MANDRINO TURNABLE UNIT


Valida per i modelli - Apply to models

GG 526

N°tavola / Indice di modifica
Table no / Change index

2/1



	Denominazione tavola - Table definition GRUPPO MANDRINO TURNTABLE UNIT	Valida per i modelli - Apply to models GG 526	N°tavola / Indice di modifica Table no / Change index 2/1
--	--	--	--

RIF. REF.	CODICE CODE	DESCRIZIONE DESCRIPTION		APPLICAZIONE APPLICATION
1	146690061	Mandrino completo	Complete turntable	TUTTI I MODELLI – ALL MODELS (*)
2	146315041	Fondello	Flange	
3	14631501	Pistone	Piston	
4	146615100	Stelo	Rod	
5	146615080	Distanziale	Spacer	
6	146615042	Corpo mandrino	Turntable body	
7	228035	Dado	Nut	
8	146305201	Crocera	Cross	
9	146620020	Vite	Screw	
10	228013	Dado	Nut	
11	146305241	Supporto	Support	
12	146305331	Porta morsetto	Clamp holder	
13	146820060	Morsetto	Clamp	
14	234166	Spina cilindrica	Cylinder pin	
15	146305211	Leva	Lever	
16	243006	Seeger	Seeger	
17	146620030	Vite	Screw	
18	14630526	Perno	Pin	
19	14630514	Chiavetta	Key	
A	GU4350	Kit guarnizioni	Gaskets kit	

(*) Vedi intestazione: “Valida per i modelli” - See: “Apply to models”



Denominazione tavola - Table definition

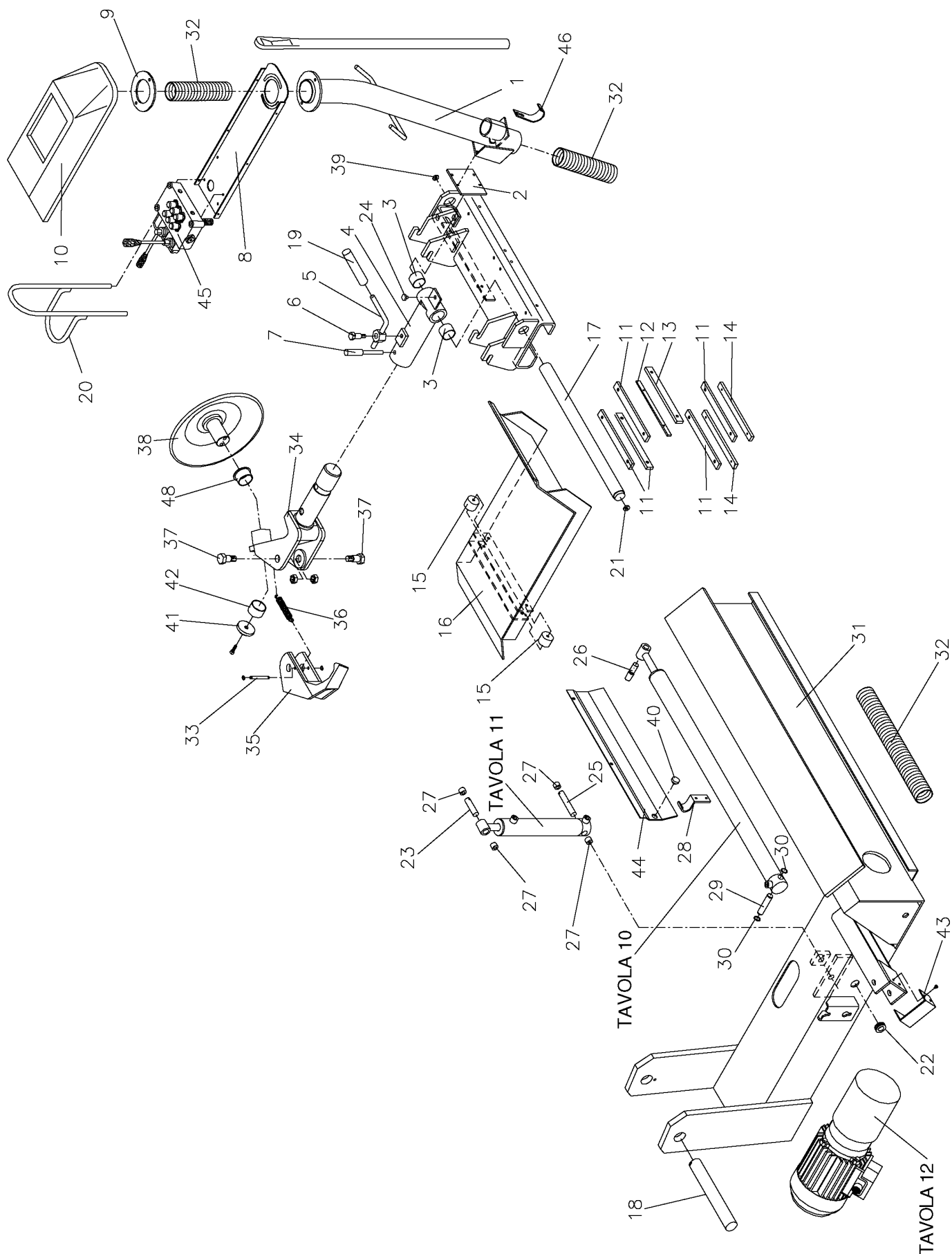
TELAIO E CARRELLO FRAME AND CARRIAGE


Valida per i modelli - Apply to models

GG 526

N°tavola / Indice di modifica
Table no / Change index

3/0



	Denominazione tavola - Table definition TELAIO E CARRELLO FRAME AND CARRIAGE	Valida per i modelli - Apply to models GG 526	N°tavola / Indice di modifica Table no / Change index 3/0
--	--	--	--

RIF REF.	CODICE CODE	DESCRIZIONE DESCRIPTION		APPLICAZIONE APPLICATION
1	146610151	Colonna comandi	Control post	TUTTI I MODELLI – ALL MODELS (*)
2	146610052	Carrello	Trolley	
3	630059	Boccola	Bush	
4	146610020	Braccio portautensili	Tool carrying arm	
5	146610011	Leva	Lever	
6	146710130	Vite	Screw	
7	146610230	Perno arresto utensile	Tool stop pin	
8	146610351	Supporto distributore	Distributor support	
9	146610200	Distanziale	Spacer	
10	146610220	Carter distributore	Distributor guard	
11	146710030	Pattino fisso	Fixed sliding block	
12	146710060	Pattino	Sliding block	
13	146710050	Supporto pattino posteriore	Rear sliding shoe support	
14	146710040	Supporto pattino	Sliding block support	
15	14620219	Ruota	Wheel	
16	146710160	Carrello portagomma	Tyre trolley	
17	146610040	Guida per braccio	Arm guide	
18	146710020	Perno braccio	Arm pin	
19	903122	Manopola a pressione	Pressure hand grip	
20	146610240	Protezione leve	Lever protection	
21	10800125	Rosetta	Washer	
22	413140	Passacavo	Cable pass	
23	146715240	Perno pistone braccio	Arm piston pin	
24	146715020	Tampone di sicurezza	Safety buffer	
25	146710011	Perno cilindro braccio	Arm cylinder pin	
26	146710450	Perno cilindro carrello	Trolley cylinder pin	
27	630055	Boccola autolubrificante	Self-lubricating bush	
28	146710241	Ancoraggio pistone	Piston fastening	
29	146710470	Perno	Pin	
30	243009	Seeger	Seeger	
31	146710252	Telaio	Frame	
32	511029	Guaina	Sleeve	
33	235072	Spina	Pin	
34	146610360	Supporto stallonatore	Bead breaker support	
35	146510700	Beccuccio	Spout	
36	950001530	Molla	Spring	
37	146510780	Vite speciale	Special screw	
38	146510560	Disco stallonatore	Bead breaker disc	
39	630060	Boccola	Bush	
40	058135150	Pattino	Sliding block	
41	14620184RG	Disco di battuta	Stop disc	
42	630029	Boccola	Bush	
43	146710740	Protezione raccordo	Protection fitting	
44	146610340	Copertura pistone carrello	Carriage piston cover	
45	323045	Distributore	Distributor	
46	146620050	Gancio	Hook	

(*) Vedi intestazione: “Valida per i modelli” - See: “Apply to models”



Denominazione tavola - Table definition

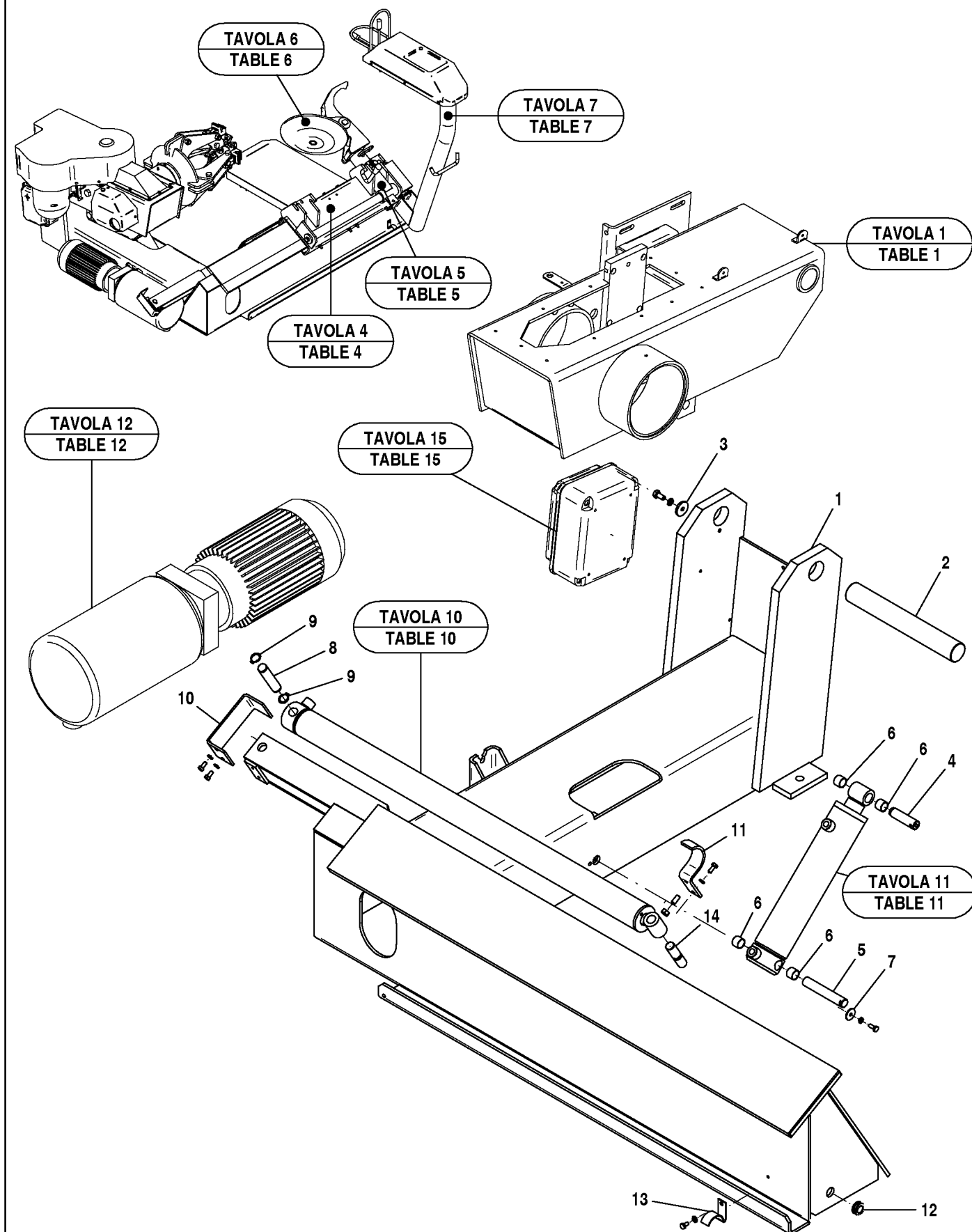
TELAIO E CARRELLO FRAME AND CARRIAGE

Valida per i modelli - Apply to models


GG 526

N°tavola / Indice di modifica
Table no / Change index

3/1



30/09/07

	Denominazione tavola - Table definition TELAIO E CARRELLO FRAME AND CARRIAGE	Valida per i modelli - Apply to models GG 526	N°tavola / Indice di modifica Table no / Change index 3/1
--	--	--	--

RIF REF.	CODICE CODE	DESCRIZIONE DESCRIPTION		APPLICAZIONE APPLICATION
1	146710252	Telaio	Frame	TUTTI I MODELLI – ALL MODELS (*)
2	146710020	Perno braccio	Arm pin	
3	237065	Rondella	Washer	
4	146715240	Perno pistone braccio	Arm piston pin	
5	146710011	Perno cilindro braccio	Arm cylinder pin	
6	630055	Boccola autolubrificante	Self-lubricating bush	
7	237046	Rondella	Washer	
8	146710470	Perno	Pin	
9	243009	Seeger	Seeger	
10	146710740	Protezione raccordo	Protection fitting	
11	146710241	Ancoraggio pistone	Piston fastening	
12	413140	Passacavo	Cable pass	
13	599312	Graffetta	Clip	
14	146710450	Perno cilindro carrello	Trolley cylinder pin	

(*) Vedi intestazione: “Valida per i modelli” - See: “Apply to models”



Denominazione tavola - Table definition

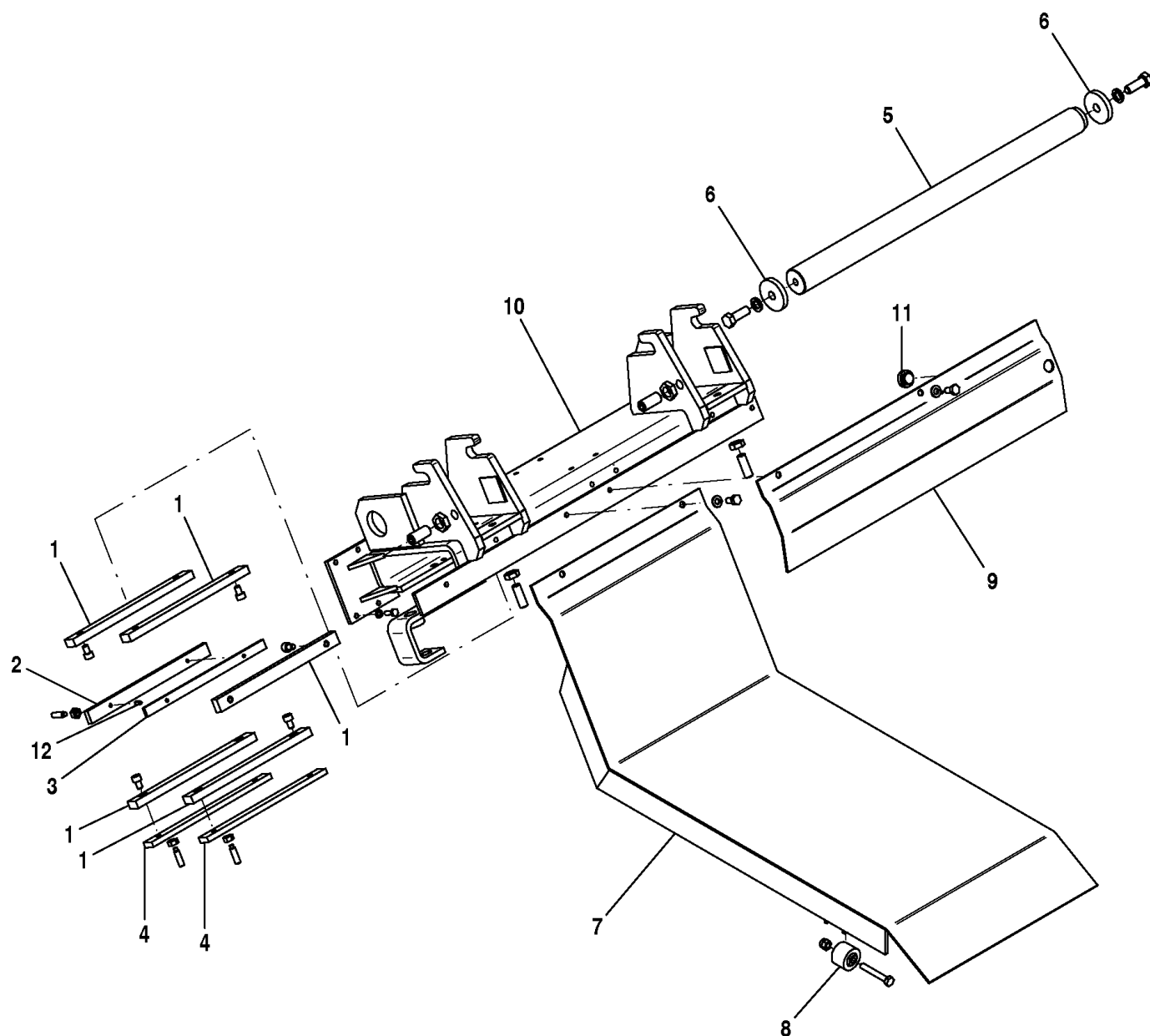
**CARRELLO
CARRIAGE**

Valida per i modelli - Apply to models


GG 526

N°tavola / Indice di modifica
Table no / Change index

4/0



30/09/07

	Denominazione tavola - Table definition CARRELLO CARRIAGE	Valida per i modelli - Apply to models GG 526	N°tavola / Indice di modifica Table no / Change index 4/0
--	---	--	--

RIF REF.	CODICE CODE	DESCRIZIONE DESCRIPTION		APPLICAZIONE APPLICATION
1	146710030	Pattino fisso	Fixed sliding block	TUTTI I MODELLI – ALL MODELS (*)
2	146710050	Supporto pattino posteriore	Rear sliding shoe support	
3	146710060	Pattino	Sliding block	
4	146710040	Supporto pattino	Sliding block support	
5	146610040	Guida per braccio	Arm guide	
6	10800125	Rosetta	Washer	
7	146710160	Carrello portagomma	Tyre trolley	
8	14620219	Ruota	Wheel	
9	146610340	Copertura pistone carrello	Carriage piston cover	
10	146610052	Carrello	Trolley	
11	58135150	Pattino	Sliding block	
12	235064	Spina	Pin	

(*) Vedi intestazione: “Valida per i modelli” - See: “Apply to models”



Denominazione tavola - Table definition

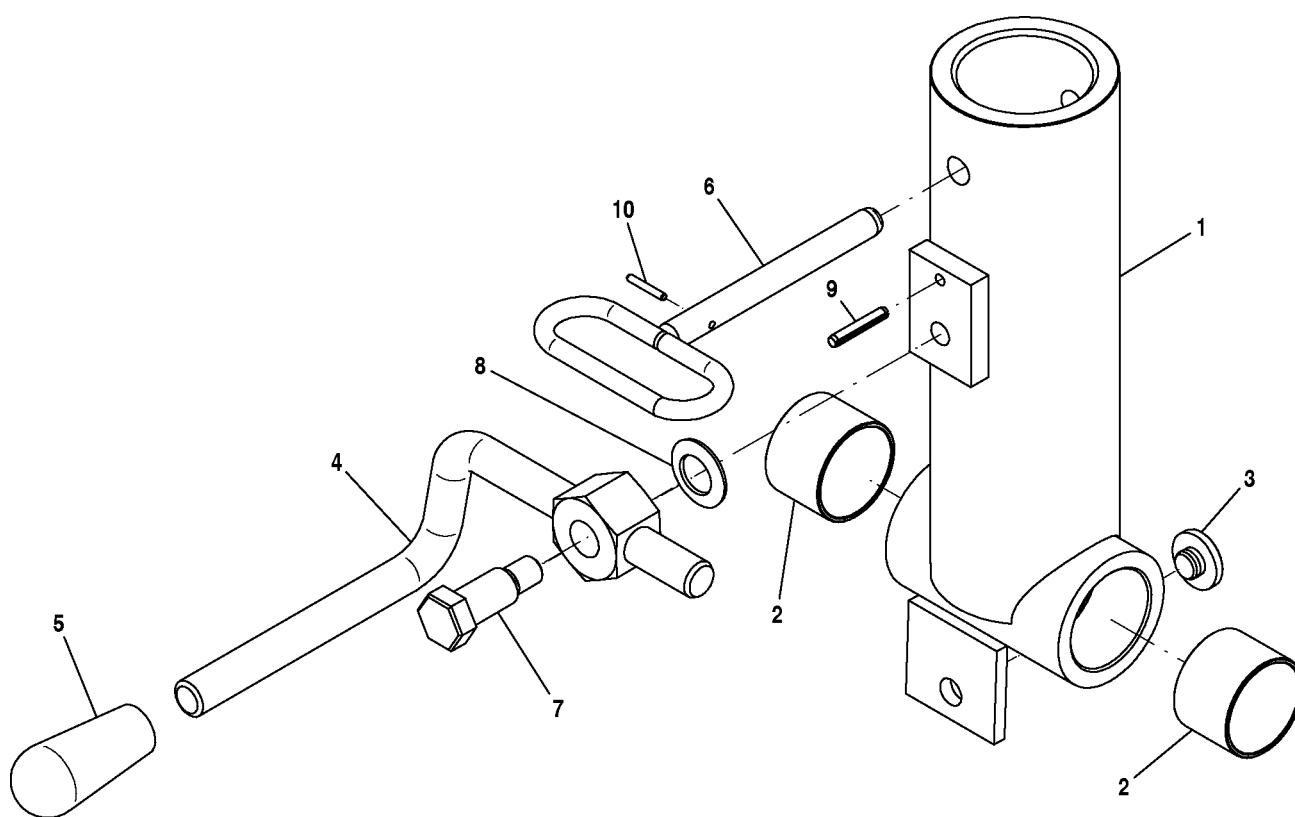
**BRACCIO SUPPORTO
UTENSILE
TOOL SUPPORTING ARM**


Valida per i modelli - Apply to models

GG 526

N°tavola / Indice di modifica
Table no / Change index

5/0



	Denominazione tavola - Table definition BRACCIO SUPPORTO UTENSILE TOOL SUPPORTING ARM	Valida per i modelli - Apply to models GG 526	N°tavola / Indice di modifica Table no / Change index 5/0
--	---	--	--

RIF REF.	CODICE CODE	DESCRIZIONE DESCRIPTION		APPLICAZIONE APPLICATION
1	146610020	Braccio portautensili	Tool carrying arm	TUTTI I MODELLI – ALL MODELS (*)
2	630059	Boccola	Bush	
3	146715020	Tampone	Buffer	
4	146610011	Leva	Lever	
5	903122	Manopola a pressione	Pressure hand grip	
6	146610230	Perno arresto utensile	Tool stop pin	
7	146710130	Vite	Screw	
8	238555	Rondella	Washer	
9	235032	Spina	Pin	
10	235002	Spina	Pin	

(*) Vedi intestazione: “Valida per i modelli” - See: “Apply to models”



Denominazione tavola - Table definition

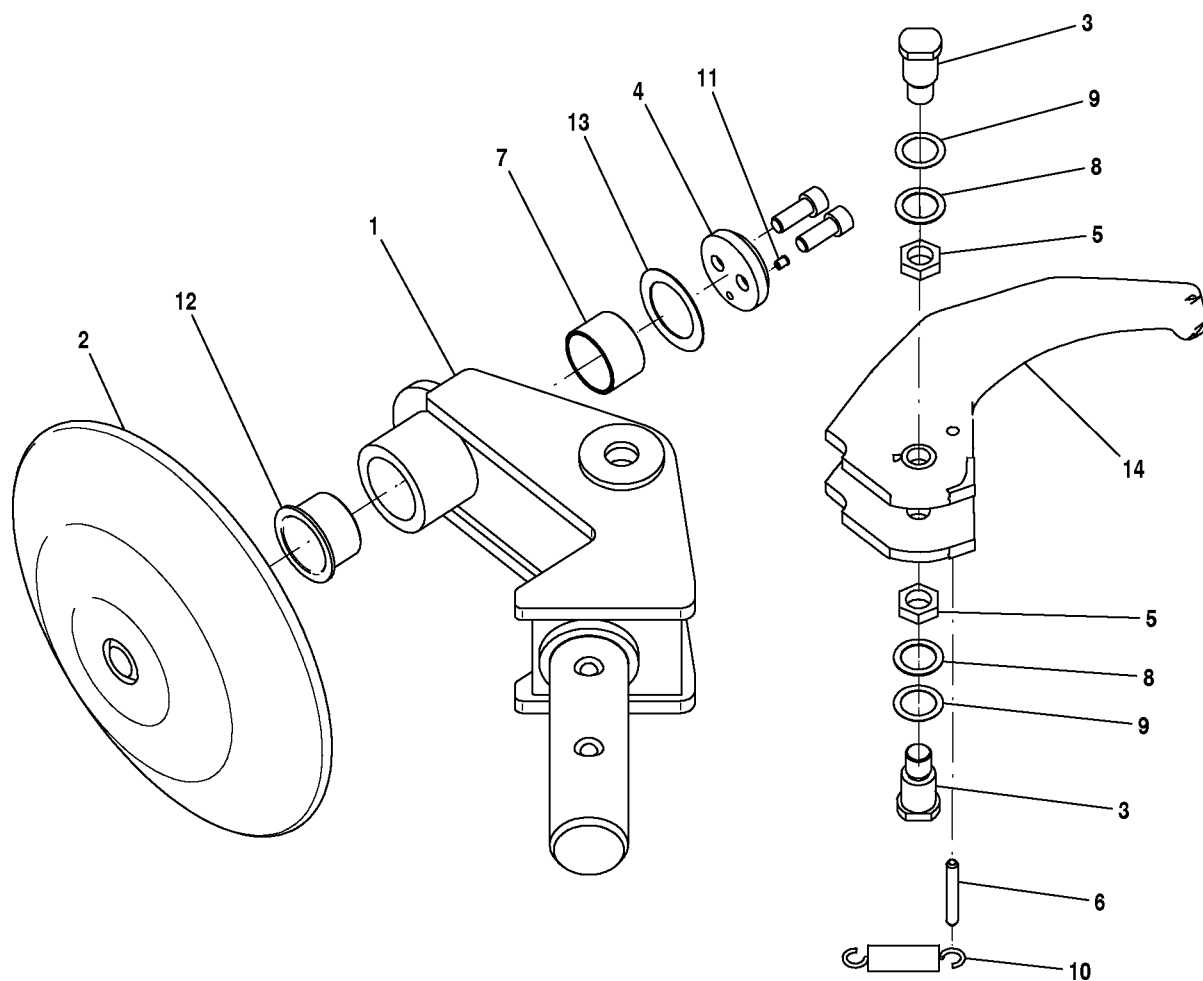
**UTENSILE
TOOL**


Valida per i modelli - Apply to models

GG 526

N°tavola / Indice di modifica
Table no / Change index

6/0



	Denominazione tavola - Table definition UTENSILE TOOL	Valida per i modelli - Apply to models GG 526	N°tavola / Indice di modifica Table no / Change index 6/0
--	---	--	--

RIF REF.	CODICE CODE	DESCRIZIONE DESCRIPTION		APPLICAZIONE APPLICATION
1	146610361	Supporto stallonatore	Bead breaker support	TUTTI I MODELLI – ALL MODELS (*)
2	146510561	Disco stallonatore	Bead breaker disc	
3	146510781	Vite	Screw	
4	14620184RG	Disco di battuta	Stop disc	
5	227022	Dado	Nut	
6	235072	Spina	Pin	
7	630029	Boccola	Bush	
8	237501	Rondella	Washer	
9	237511	Rondella	Washer	
10	950001530	Molla	Spring	
11	299008	Oliatore	Lubricator	
12	630060	Boccola	Bush	
13	237544	Rondella	Washer	
14	146510701	Beccuccio	Spout	

(*) Vedi intestazione: “Valida per i modelli” - See: “Apply to models”



Denominazione tavola - Table definition

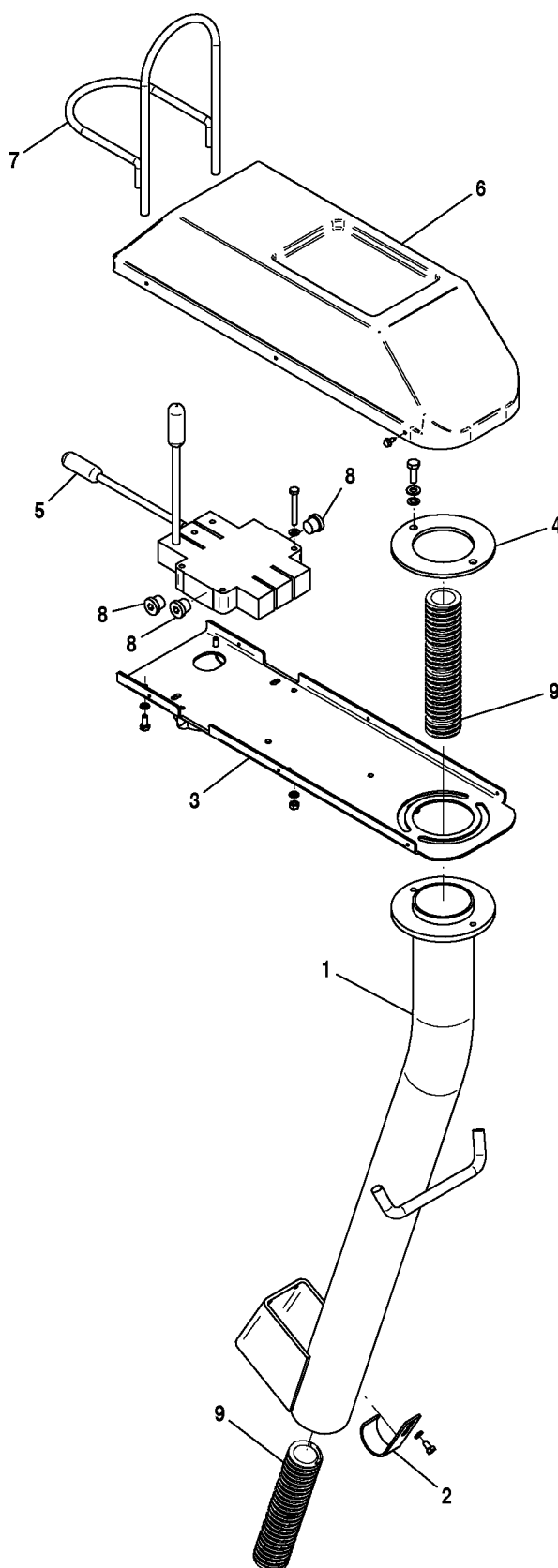
**CONSOLLE
CONTROL PANEL**


Valida per i modelli - Apply to models

GG 526

N°tavola / Indice di modifica
Table no / Change index

7/0



	Denominazione tavola - Table definition CONSOLLE CONTROL PANEL	Valida per i modelli - Apply to models GG 526	N°tavola / Indice di modifica Table no / Change index 7/0
--	--	--	--

RIF REF.	CODICE CODE	DESCRIZIONE DESCRIPTION		APPLICAZIONE APPLICATION
1	146610151	Colonna comandi	Control post	TUTTI I MODELLI – ALL MODELS (*)
2	146620050	Gancio	Hook	
3	146610351	Supporto distributore	Distributor support	
4	146610200	Distanziale	Spacer	
5	323045	Distributore	Distributor	
6	146610220	Carter distributore	Distributor guard	
7	146610240	Protezione leve	Lever protection	
8	311006	Tappo	Plug	
9	511029	Guaina	Sleeve	

(*) Vedi intestazione: “Valida per i modelli” - See: “Apply to models”



Denominazione tavola - Table definition

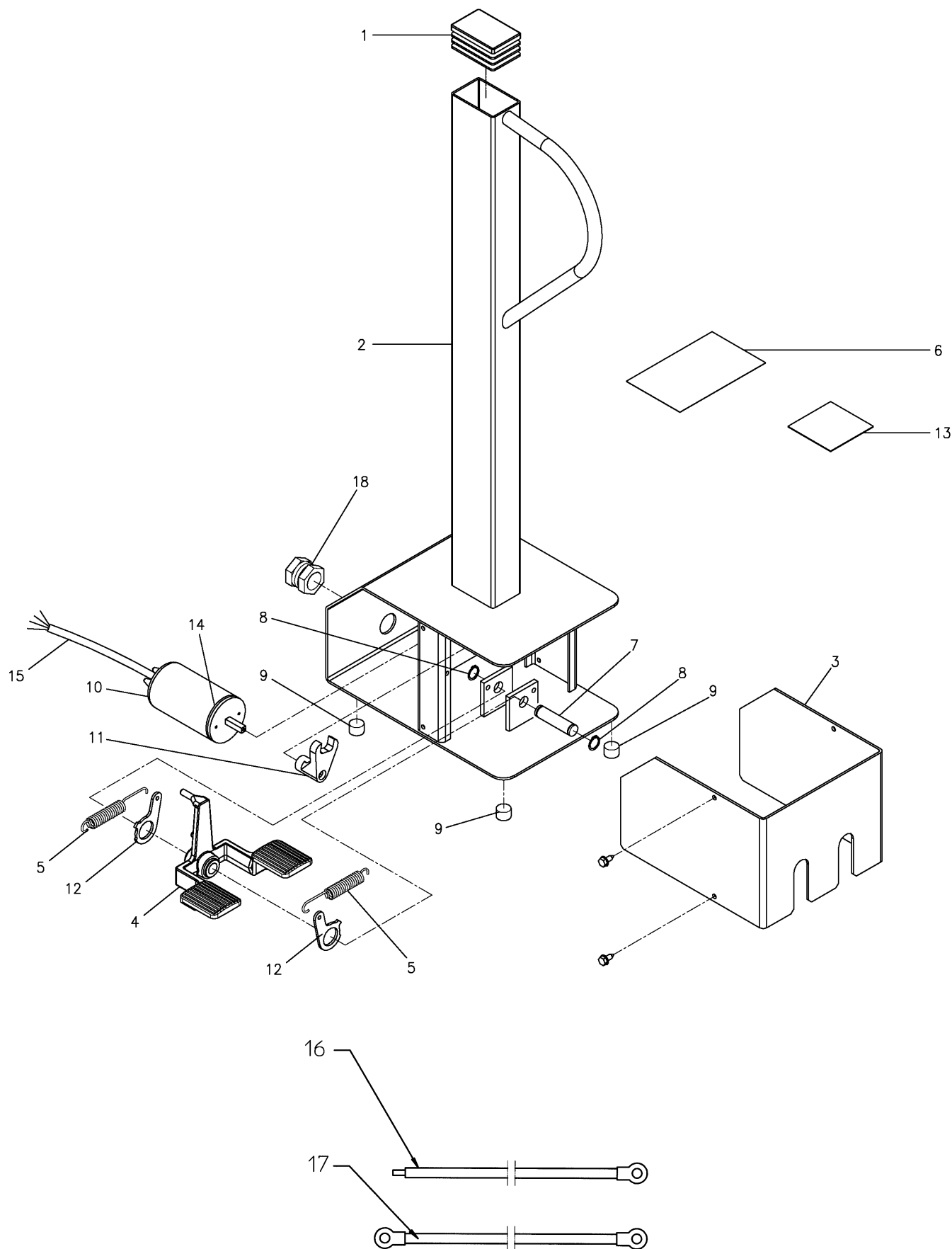
GRUPPO PEDALIERA PEDAL UNIT


Valida per i modelli - Apply to models

GG 526

N°tavola / Indice di modifica
Table no / Change index

8/0



	Denominazione tavola - Table definition GRUPPO PEDALIERA PEDAL UNIT	Valida per i modelli - Apply to models GG 526	N°tavola / Indice di modifica Table no / Change index 8/0
--	---	--	--

RIF. REF.	CODICE CODE	DESCRIZIONE DESCRIPTION		APPLICAZIONE APPLICATION
1	903119	Tappo	Plug	TUTTI I MODELLI – ALL MODELS (*)
2	146201900	Colonnina	Column	
3	146201990	Carter pedaliera	Pedal-set cover	
4	146720010	Pedale invertitore	Reverser pedal	
5	950020050	Molla	Spring	
6	999911370	Etichetta	Label	
7	057810030	Perno fulcro pedale	Pedal fulcrum pin	
8	243005	Seeger	Snap ring	
9	058320120	Pattino pedana	Sliding block platform	
10	518058	Invertitore	Reverser	
11	146720050	Attacco invertitore	Reverser connection	
12	140915020	Camma molla	Spring cam	
13	10277	Targhetta marchio	Mark label	
14	599065	Collare	Bush collar	
15	146765040	Insieme cavo pedaliera 3 Ph	3 Ph control pedal unit cable assembly	
	146665090	Insieme cavo pedaliera 1 Ph	1 Ph control pedal unit cable assembly	
16	146610430	Cavo terra pedaliera	Control pedal unit hearth cable	
17	146765050	Insieme cavetto terra talaio/braccio	Frame/arm hearth cable assembly	
18	599036	Pressa cavo	Cable press	

(*) Vedi intestazione: “Valida per i modelli” - See: “Apply to models”



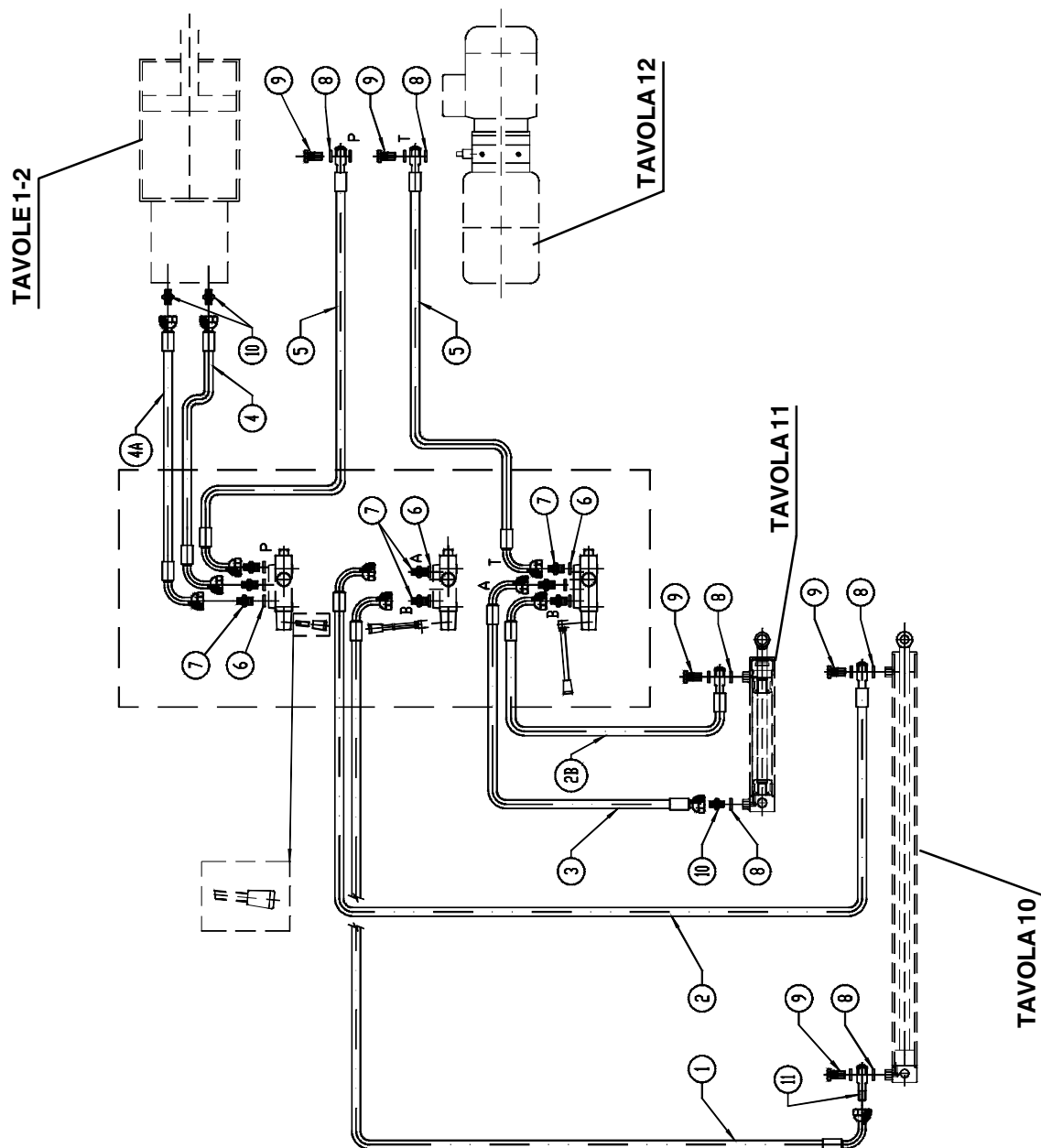
Denominazione tavola - Table definition
**IMPIANTO OLEODINAMICO
HYDRAULIC SYSTEM**


Valida per i modelli - Apply to models

GG 526

N°tavola / Indice di modifica
Table no / Change index

9/0



	Denominazione tavola - Table definition IMPIANTO OLEODINAMICO HYDRAULIC SYSTEM	Valida per i modelli - Apply to models GG 526	N°tavola / Indice di modifica Table no / Change index 9/0
--	--	--	--

RIF. REF.	CODICE CODE	DESCRIZIONE DESCRIPTION		APPLICAZIONE APPLICATION
1	146660132	Tubo	Tube	TUTTI I MODELLI – ALL MODELS (*)
2	146660161	Tubo (2 = 2B)	Tube	
3	146660122	Tubo	Tube	
4	146660062	Tubo (4 = 4B)	Tube	
5	146660152	Tubo	Tube	
6	399021	Rondella	Washer	
7	312102	Raccordo	Fitting	
8	399008	Rondella	Washer	
9	399024	Bullone forato	Drilled bolt	
10	312113	Raccordo	Fitting	
11	399214	Occhiello	Eye	

(*) Vedi intestazione: “Valida per i modelli” - See: “Apply to models”



Denominazione tavola - Table definition

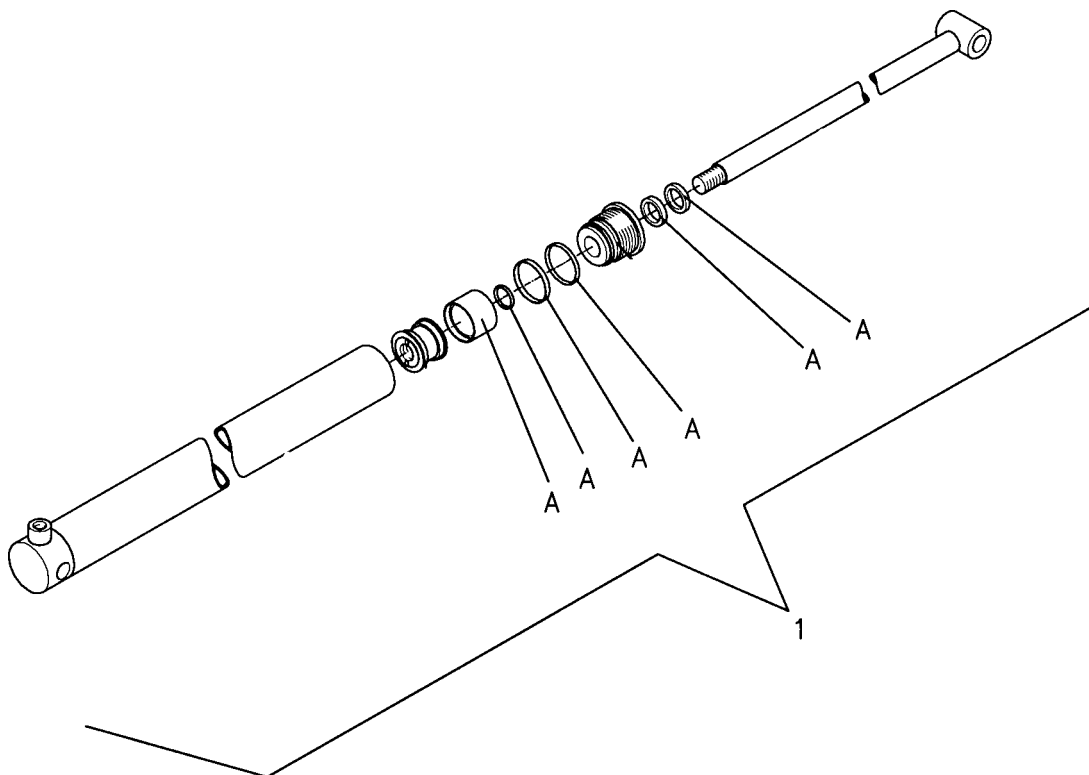
**PISTONE CARRELLO
CARRIAGE PISTON**

Valida per i modelli - Apply to models


GG 526

N°tavola / Indice di modifica
Table no / Change index**10/0**

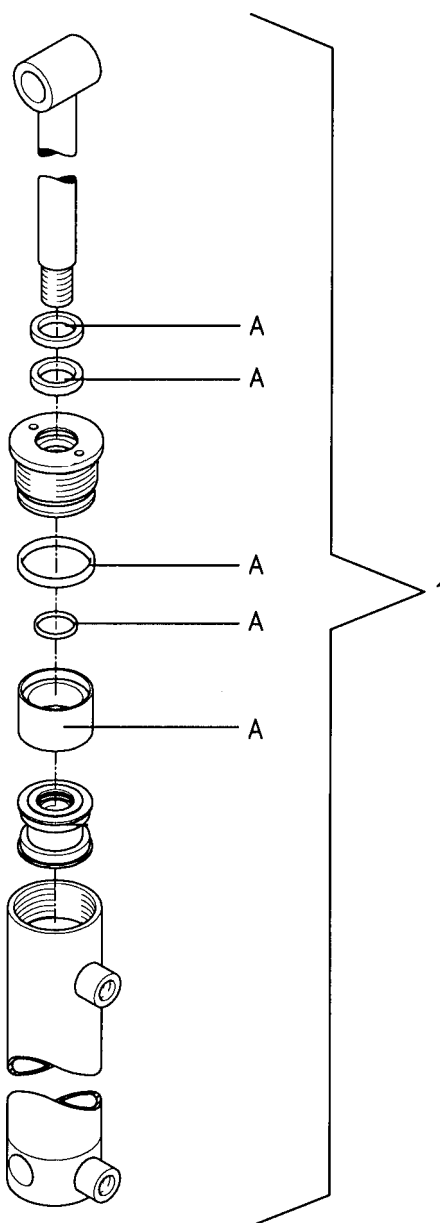
RIF. REF.	CODICE CODE	DESCRIZIONE DESCRIPTION		APPLICAZIONE APPLICATION
1	146701010	Pistone completo	Complete piston	TUTTI I MODELLI – ALL MODELS (*)
A	GU4130	Kit guarnizioni	Gasket kit	



(*) Vedi intestazione: "Valida per i modelli" - See: "Apply to models"

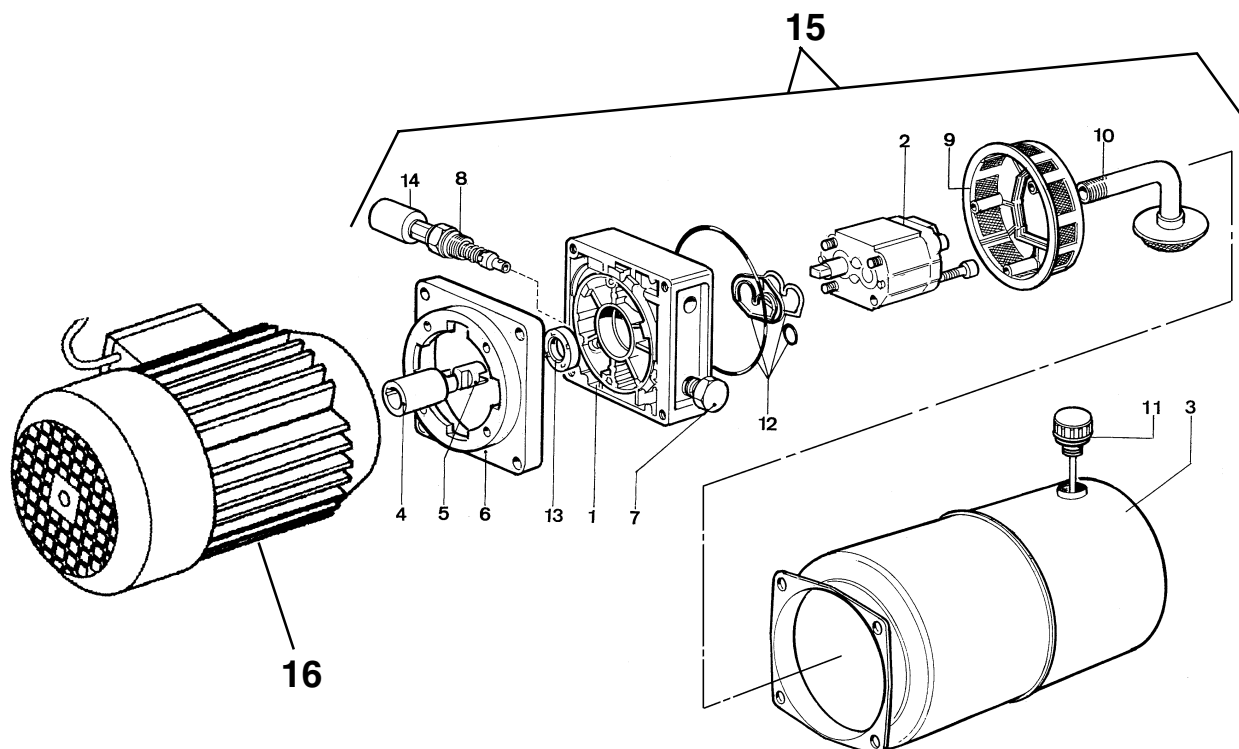
	Denominazione tavola - Table definition PISTONE BRACCIO ARM PISTON	Valida per i modelli - Apply to models GG 526	N°tavola / Indice di modifica Table no / Change index 11/0
--	--	--	---

RIF. REF.	CODICE CODE	DESCRIZIONE DESCRIPTION		APPLICAZIONE APPLICATION
1	146660010	Pistone completo	Complete piston	TUTTI I MODELLI – ALL MODELS (*)
A	GU4120	Kit guarnizioni	Gaskets kit	

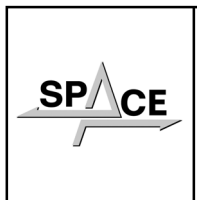


(*) Vedi intestazione: “Valida per i modelli” - See: “Apply to models”

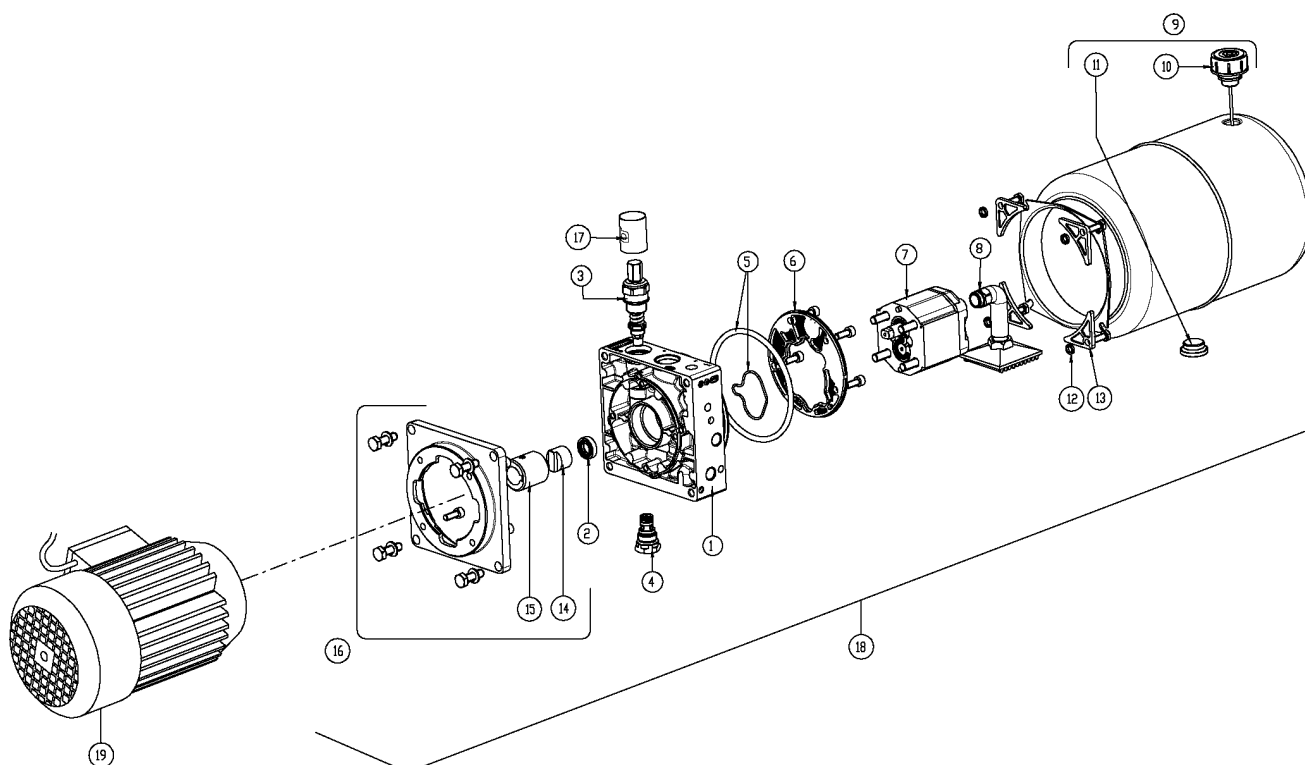
RIF. REF.	CODICE CODE	DESCRIZIONE DESCRIPTION		APPLICAZIONE APPLICATION
1	146771010	Corpo + Paraolio	Body + oil seal	TUTTI I MODELLI – ALL MODELS (*)
2	146771020	Pompa + coperchio	Pump + cover	
3	146771030	Serbatoio	Tank	
4	146771040	Giunto + grano 3 Ph	Coupling + grub screw 3 Ph	
	060071700	Giunto + grano 1 Ph	Coupling + grub screw 1 Ph	
5	146771070	Giunto anteriore	Front coupling	
6	146771050	Flangia 3 Ph	Flange 3 Ph	
	058071140	Flangia 1 Ph	Flange 1 Ph	
7	150671020	Valvola	Valve	
8	060071670	Valvola	Valve	
9	150671060	Filtro convogliatore	Conveyor filter	
10	146771060	Gruppo aspirazione	Suction group	
11	05817154	Tappo sfiato	Exhaust plug	
12	058070300	Kit guarnizioni	Gasket kit	
13	058070320	Paraolio	Oil seal	
14	150671040	Guaina termoregolatrice	Thermoregulator sheating	
15	324102	Centralina idraulica 3 Ph	Hydraulic control unit 3 Ph	
	324199	Centralina idraulica 1 Ph	Hydraulic control unit 1 Ph	
16	900002250	Motore 0,75 kW 220/400V 50Hz 3 Ph	Motor 0,75 kW 220/400V 50Hz 3 Ph	
	900000400	Motore 220 V 60 Hz 1 Ph	Motor 220 V 60 Hz 1 Ph	
	900002490	Motore 0,75 kW 220-380V 60 Hz 3 Ph	Motor 0,75 kW 220-380V 60 Hz 3 Ph	
	900003390	Motore 1,1 kW 230 V 50 Hz 1 Ph	Motor 1,1 kW 230 V 50 Hz 1 Ph	



(*) Vedi intestazione: “Valida per i modelli” - See: “Apply to models”

	Denominazione tavola - Table definition CENTRALINA OLEODINAMICA HYDRAULIC CONTROL UNIT	Valida per i modelli - Apply to models GG 526	N°tavola / Indice di modifica Table no / Change index 12/1
---	--	--	---

RIF. REF.	CODICE CODE	DESCRIZIONE DESCRIPTION		APPLICAZIONE APPLICATION
1	146670020	Corpo + Paraolio	Body + oil seal	TUTTI I MODELLI – ALL MODELS (*)
2	058070320	Paraolio	Oil seal	
3	060071670	Valvola di max.	Maximum valve	
4	150671020	Valvola	Valve	
5	058770220	Kit guarnizioni	Gasket kit	
6	150671160	Filtro convogliatore	Conveyor filter	
7	146771021	Pompa + coperchio	Pump + cover	
8	146670040	Gruppo aspirazione	Suction group	
9	146670060	Serbatoio	Tank	
10	150671170	Tappo sfiato	Exhaust plug	
11	058071630	Tappo	Plug	
12	058071620	Distanziale	Spacer	
13	058071590	Supporto	Support	
14	146771070	Giunto anteriore	Front coupling	
15	146771040	Giunto + grano 3 Ph	Coupling + grub screw 3 Ph	
16	146670050	Flangia + giunto	Flange + coupling	
17	150671040	Guaina termoregolatrice	Thermoregulator sheathing	
18	324233	Centralina idraulica 3 Ph	Hydraulic control unit 3 Ph	
19	900002250	Motore 0,75 kW 220/400V 50Hz 3 Ph	Motor 0,75 kW 220/400V 50Hz 3 Ph	
	900002490	Motore 0,75 kW 220-380V 60 Hz 3 Ph	Motor 0,75 kW 220-380V 60 Hz 3 Ph	



(*) Vedi intestazione: “Valida per i modelli” - See: “Apply to models”



Denominazione tavola - Table definition

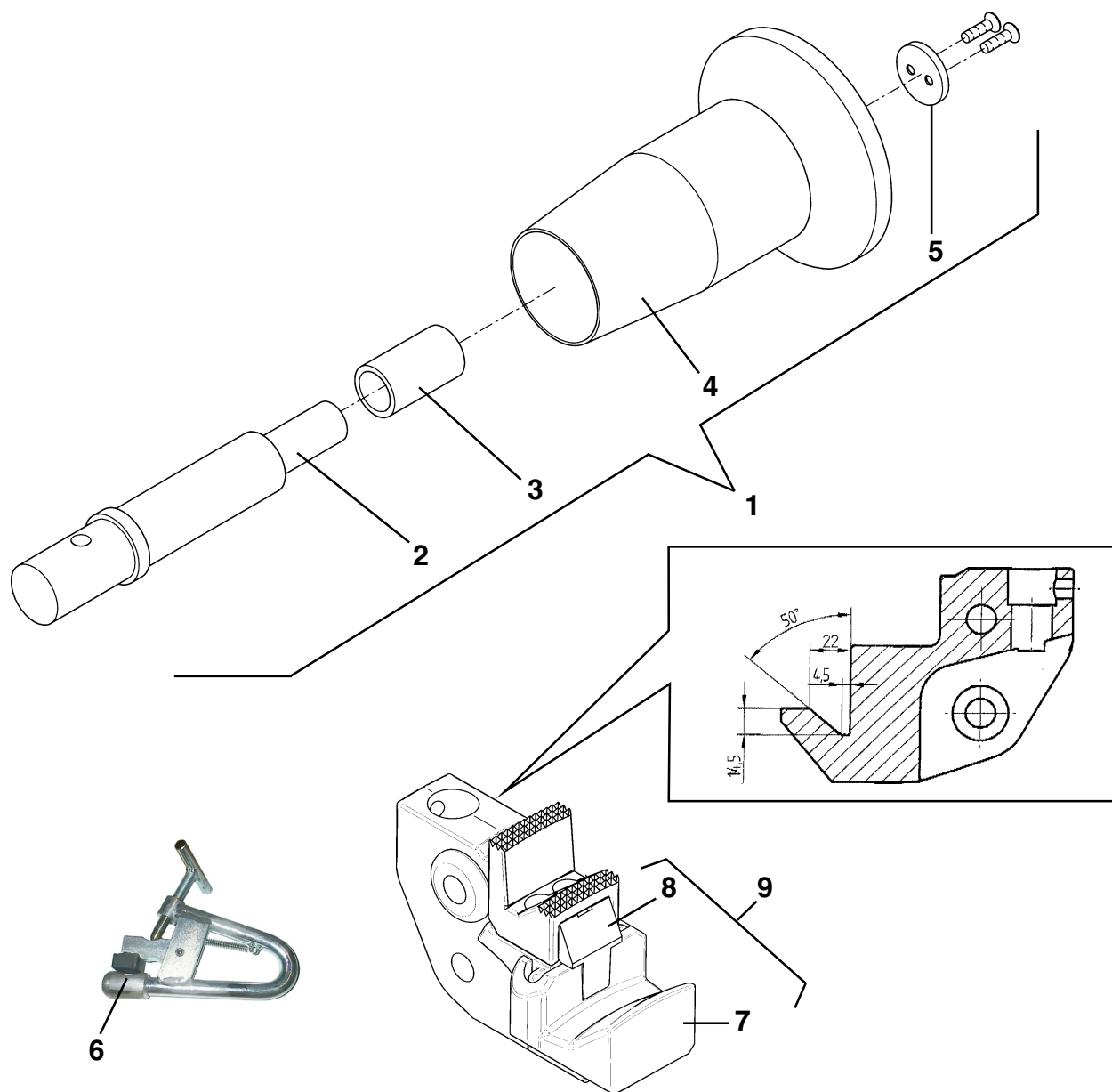
**ACCESSORI
ACCESSORIES**

Valida per i modelli - Apply to models


GG 526

N°tavola / Indice di modifica
Table no / Change index**13/0**

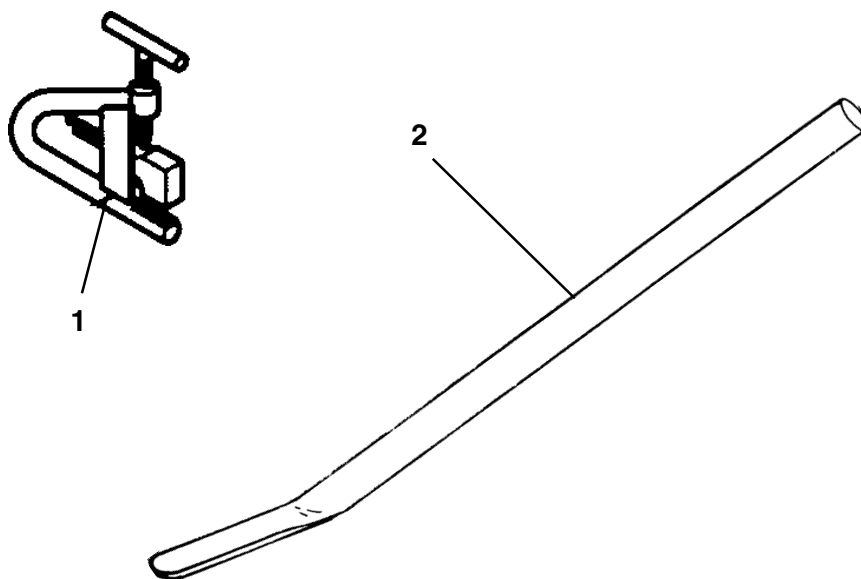
RIF. REF.	CODICE CODE	DESCRIZIONE DESCRIPTION		APPLICAZIONE APPLICATION
1	G96A2	Gruppo rullo stallonatore	Bead breaker roller group	TUTTI I MODELLI – ALL MODELS (*)
2	146680010	Albero stallonatore	Bead breaker shaft	
3	14628017	Boccola	Bush	
4	14628010RG	Rullo stallonatore	Bead breaker roller	
5	14628018RG	Disco di battuta	Stop disc	
6	G90A6	Morsetto per ruote in alluminio	Clamp for aluminium wheel	
7	146880011	Protezione morsetto	Clamp protection	
8	146880020	Supporto per fissaggio	Support	
9	G97A1X1 146880011	Porta morsetto	Clamp holder	



(*) Vedi intestazione: "Valida per i modelli" - See: "Apply to models"

	Denominazione tavola - Table definition DOTAZIONE EQUIPMENT	Valida per i modelli - Apply to models GG 526	N°tavola / Indice di modifica Table no / Change index 14/0
--	---	--	---

RIF. REF.	CODICE CODE	DESCRIZIONE DESCRIPTION		APPLICAZIONE APPLICATION
1	14620010	Morsetto	Clamp	TUTTI I MODELLI – ALL MODELS (*)
2	14620176RG	Leva	Lever	



(*) Vedi intestazione: “Valida per i modelli” - See: “Apply to models”



Denominazione tavola - Table definition

DOTAZIONE EQUIPMENT

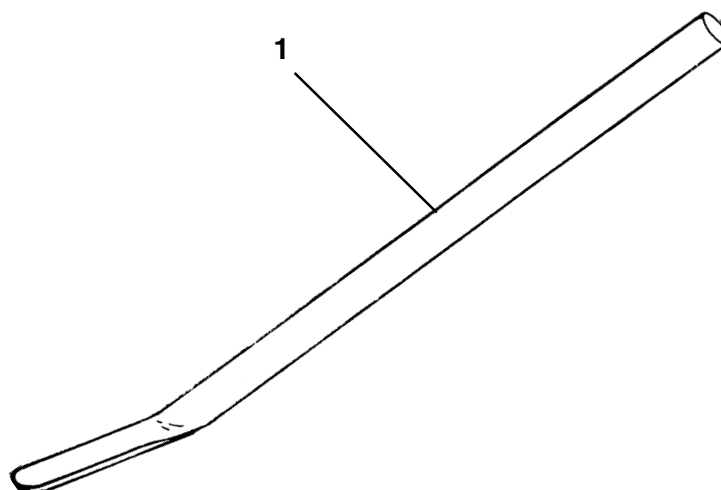
Valida per i modelli - Apply to models


GG 526

N°tavola / Indice di modifica
Table no / Change index

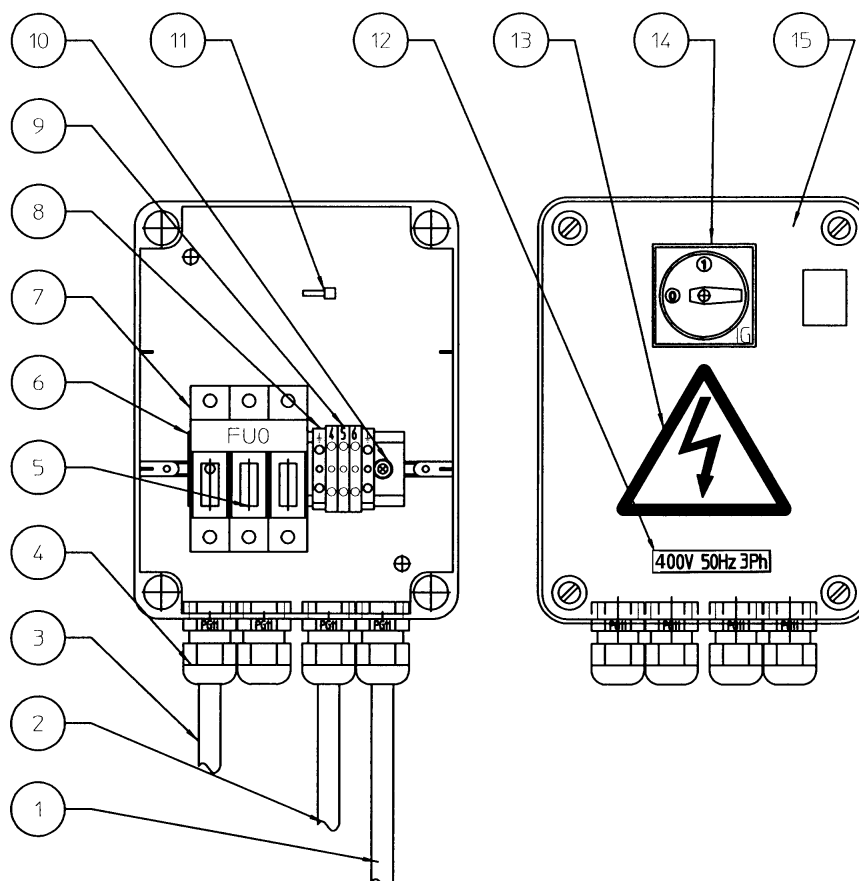
14/1

RIF. REF.	CODICE CODE	DESCRIZIONE DESCRIPTION		APPLICAZIONE APPLICATION
1	B5974000	Leva	Lever	TUTTI I MODELLI – ALL MODELS (*)



	Denominazione tavola - Table definition SCATOLA ELETTRICA (TRIFASE) ELECTRIC BOX (3-PHASE)	Valida per i modelli - Apply to models GG 526	N°tavola / Indice di modifica Table no / Change index 15A/0
--	--	--	--

RIF. REF.	CODICE CODE	DESCRIZIONE DESCRIPTION	APPLICAZIONE APPLICATION
1	14665030	Cavo motore mandrino	TUTTI I MODELLI – ALL MODELS (*)
2	14665020	Cavo motore centralina	
3	14665010	Cavo di alimentazione	
4	599074	Pressacavo con ghiera	
5	507094	Fusibile	
	507045	Fusibile	
6	052365280	Supporto apparecchiature	
7	515035	Portafusibili tripolare	
8	510150	Morsetto giallo/verde	
9	510145	Morsetto 2,5 mmq	
10	239018	Rondella	
	220005	Vite	
11	599002	Collare	
12	999912520	Targhetta tensione 380V-60 Hz – 3 Ph	
	999912510	Targhetta tensione 220V-60 Hz – 3 Ph	
	999912380	Targhetta tensione 400V-50 Hz – 3 Ph	
	999912390	Targhetta tensione 230V-50 Hz – 3 Ph	
13	99990758	Targhetta autoadesiva pericolo	
14	518007AS	Interruttore generale	
15	146665040	Scatola elettrica	



(*) Vedi intestazione: “Valida per i modelli” - See: “Apply to models”



Denominazione tavola - Table definition

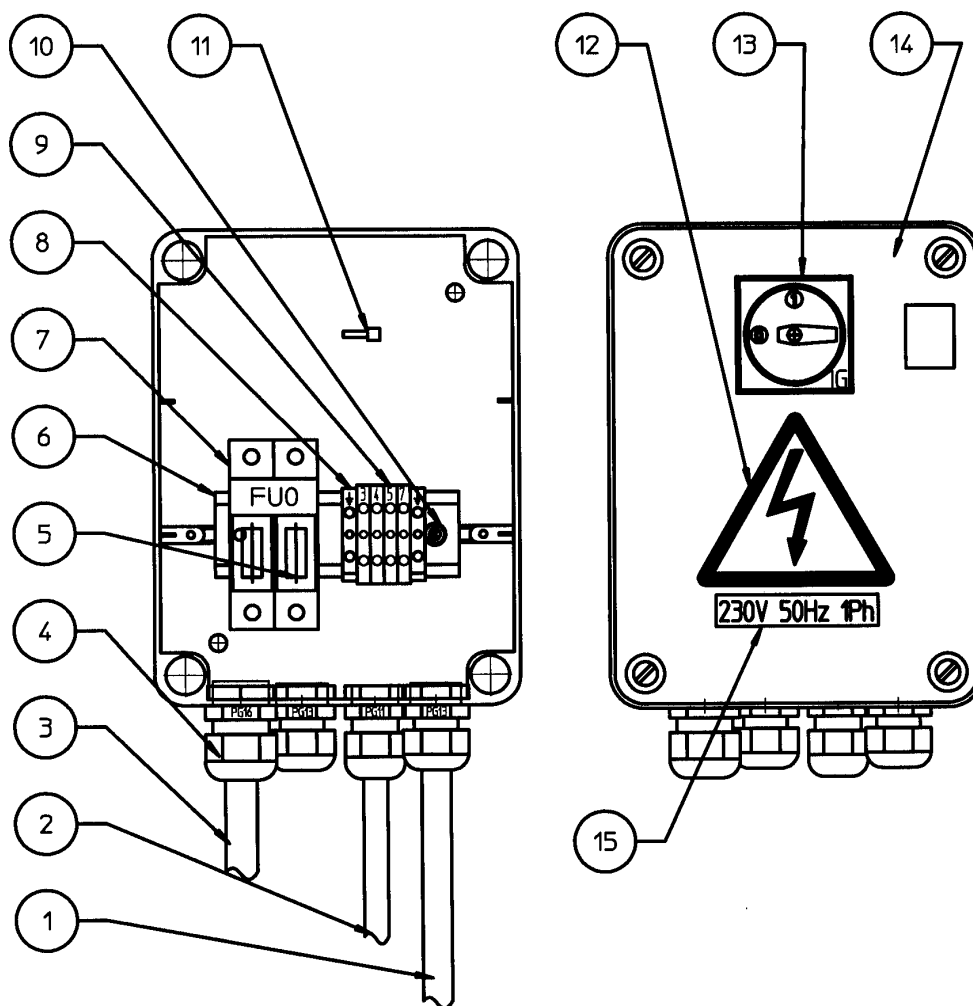
**SCATOLA ELETTRICA
(MONOFASE)
ELECTRIC BOX (1-PHASE)**


Valida per i modelli - Apply to models

GG 526

N°tavola / Indice di modifica
Table no / Change index

15B/0



	Denominazione tavola - Table definition SCATOLA ELETTRICA (MONOFASE) ELECTRIC BOX (1-PHASE)	Valida per i modelli - Apply to models GG 526	N°tavola / Indice di modifica Table no / Change index 15B/0
--	---	--	--

RIF. REF.	CODICE CODE	DESCRIZIONE DESCRIPTION		APPLICAZIONE APPLICATION
1	146665060	Ins. cavo motore mandrino M2	Cable clamp M2 motor assembly	TUTTI I MODELLI – ALL MODELS (*)
2	146665070	Ins. cavo motore centralina M1	Motor cable assembly M1	
3	146665080	Ins. cavo di alimentazione	Feed cable assembly	
4	599074	Pressacavo con ghiera PG11	PG11 cable tie with ring nut	
5	507048	Fusibile	Fuse	
6	052365280	Supporto apparecchiature	Components support	
7	515030	Portafusibili unipolare	One polar fuse holder	
	515029	Set unione portafusibili	Fuse holder union set	
8	510150	Morsetto giallo/verde	Yellow/green clamp	
9	510145	Morsetto 2,5 mmq	2,5 mmq clamp	
10	239018	Rondella	Washer	
	220005	Vite	Screw	
11	599002	Collare	Bush collar	
12	99990758	Targhetta autoadesiva pericolo	Self-adhesive danger label	
13	518006AS	Interruttore generale	Main switch	
14	146665050	Scatola elettrica	Electric box	
15	999912430	Targhetta tensione 230V-50 Hz – 1 Ph	230V-50 Hz – 1 Ph label	
	999912530	Targhetta tensione 220V-60 Hz – 1 Ph	220V-60 Hz – 1 Ph label	

(*) Vedi intestazione: “Valida per i modelli” - See: “Apply to models”



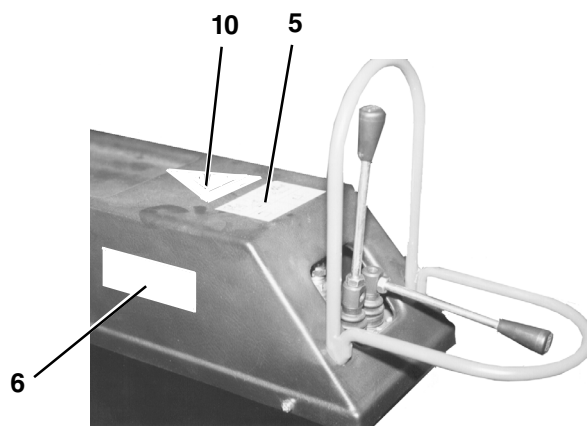
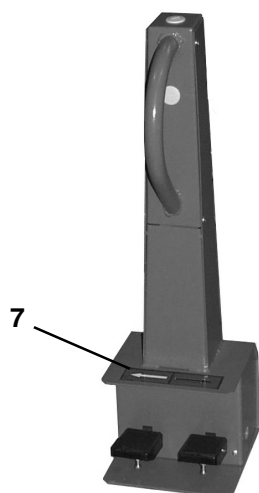
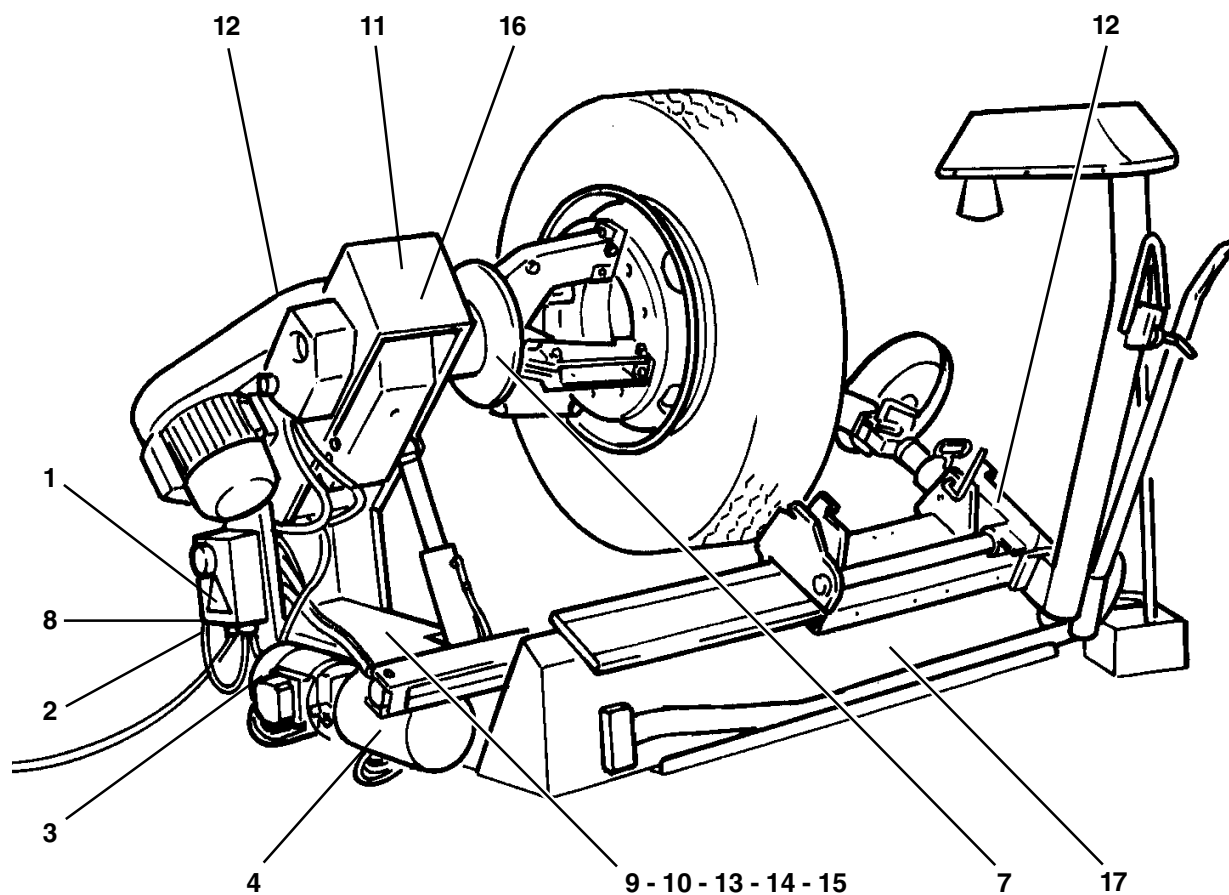
Denominazione tavola - Table definition
SEGNALI OPERATIVI E DI PERICOLO
OPERATION AND DANGER
SIGNALS

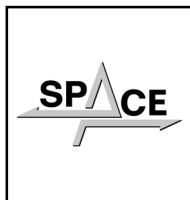
Valida per i modelli - Apply to models

GG 526

N°tavola / Indice di modifica
Table no / Change index

16/0



	Denominazione tavola - Table definition SEGNALI OPERATIVI E DI PERICOLO OPERATION AND DANGER SIGNALS	Valida per i modelli - Apply to models GG 526	N°tavola / Indice di modifica Table no / Change index 16/0
---	--	--	---

RIF. REF.	CODICE CODE	DESCRIZIONE DESCRIPTION		APPLICAZIONE APPLICATION
1	99990758	Targhetta pericolo generico	General danger label	TUTTI I MODELLI – ALL MODELS (*)
2	999912430	Targhetta tensione 230V-50 Hz – 1 Ph	230V-50 Hz – 1 Ph label	
	999912530	Targhetta tensione 220V-60 Hz – 1 Ph	220V-60 Hz – 1 Ph label	
	999912520	Targhetta tensione 380V-60 Hz – 3 Ph	380V-60 Hz – 3 Ph label	
	999912510	Targhetta tensione 220V-60 Hz – 3 Ph	220V-60 Hz – 3 Ph label	
	999912380	Targhetta tensione 400V-50 Hz – 3 Ph	400V-50 Hz – 3 Ph label	
	999912390	Targhetta tensione 230V-50 Hz – 3 Ph	230V-50 Hz – 3 Ph label	
3	99990114	Targhetta indice rotazione	Rotation index label	
4	999908660	Targhetta livello olio	Oil level label	
5	999911520	Targhetta distributore	Distributor label	
6	999912151	Targhetta istruzione breve smontagomme autocarri	Short instructions for trick tyre-changer	
7	99990644	Targhetta indice rotazione mandrino	Chuck rotation plate	
8		Targa matricola	Serial n° label	
9	999912860	Targhetta pericolo 3	Danger label 3	
10	999912090	Targhetta di pericolo caduta pneumatici	Danger plate-tyres may drop	
11	999910050	Targhetta segnali di obbligo	Obligation notices	
12	999911770	Targhetta segnale organi in movimento	Moving parts label	
13	999912880	Targhetta pericolo 5	Danger label 5	
14	999912870	Targhetta pericolo 4	Danger label 4	
15	999912850	Targhetta pericolo 2	Danger label 2	
16		Targhetta marchio	Label	
17	10275	Targhetta marchio	Label	

(*) Vedi intestazione: “Valida per i modelli” - See: “Apply to models”

